

# ΕΝΤΟΜΑ ΑΝΘΟΚΗΤΡΕΥΤΙΚΩΝ- ΑΣΤΙΚΟΥ ΠΡΑΣΙΝΟΥ- ΔΙΑΦΟΡΑ



Χρήστος Γ. Αθανασίου

Κ. Ζάρπας



# ΕΝΤΟΜΑ ΘΕΡΜΟΚΗΠΙΑΚΩΝ ΚΑΛΛΙΕΡΓΕΙΩΝ

• **Κύριοι και Δευτερεύοντες εχθροί**

*Tuta absoluta* (Lepidoptera: Gelechiidae):

**τούτα**

*Lyriomyza trifolii* (Diptera: Agromyzidae):

**λυριόμυζα, φιδάκι**

*Trialeurodes vaporariorum*, *Bemisia tabaci* (Hemiptera: Aleyrodidae):

**Αλευρώδης (-δεις)**

**Άλλοι εχθροί (αναφέρθηκαν στις προηγούμενες καλλιέργειες)**

# *Tuta absoluta* (Lepidoptera: Gelechiidae)

## τούτα

- Τομάτα και άλλα Solanaceae (πιπεριά, πατάτα, μελιτζάνα και αυτοφυή)
- Πολλές γενεές το έτος (10-12)
- Τέλειο: Μήκος 3-5 mm, με τεφρό χρώμα
- Προνύμφη: μέχρι 1 cm, κίτρινο-πράσινο σώμα, με χαρακτηριστική διακοπτόμενη «γραμμή» μετά την κεφαλή
- Νύμφη (πλαγγών): καστανή, 1 cm

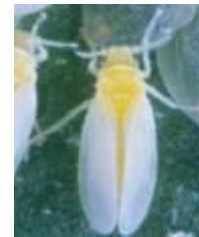




# *Trialeurodes vaporariorum* (Hemiptera: Aleurodidae)

κν. Αλευρώδης

- Πολυφάγο: βαμβάκι, καπνός, λαχανοκομικά, αυτοφυή
- Ακμαίο: 1-1.4 mm, σώμα καλύπτεται από λευκές πτέρυγες
- Νύμφη: 1 mm, ελλειψοειδής (ημι) διαφανής



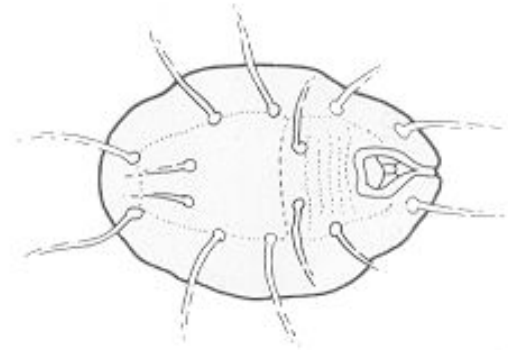
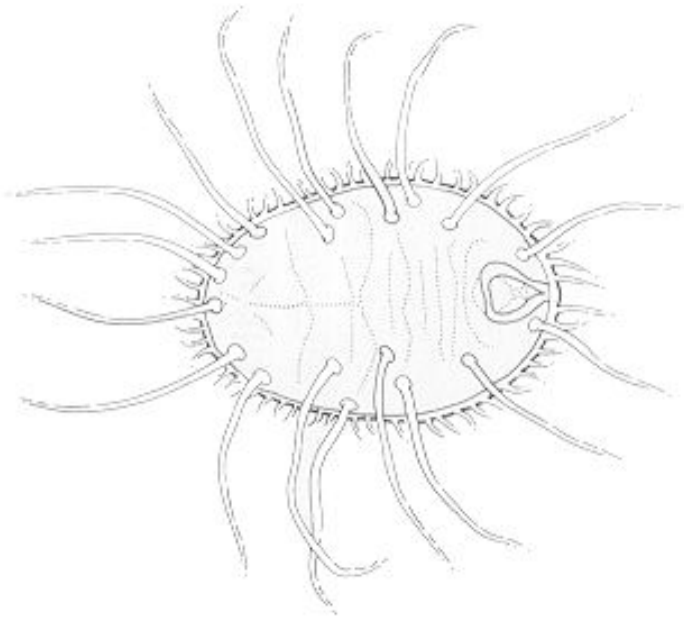


# Δύο αλευρώδεις:

- *Trialeurodes vaporariorum*
  
  
  
  
  
  
  
  
  
  
- *Bemisia tabaci*



# Δύο αλευρώδεις:



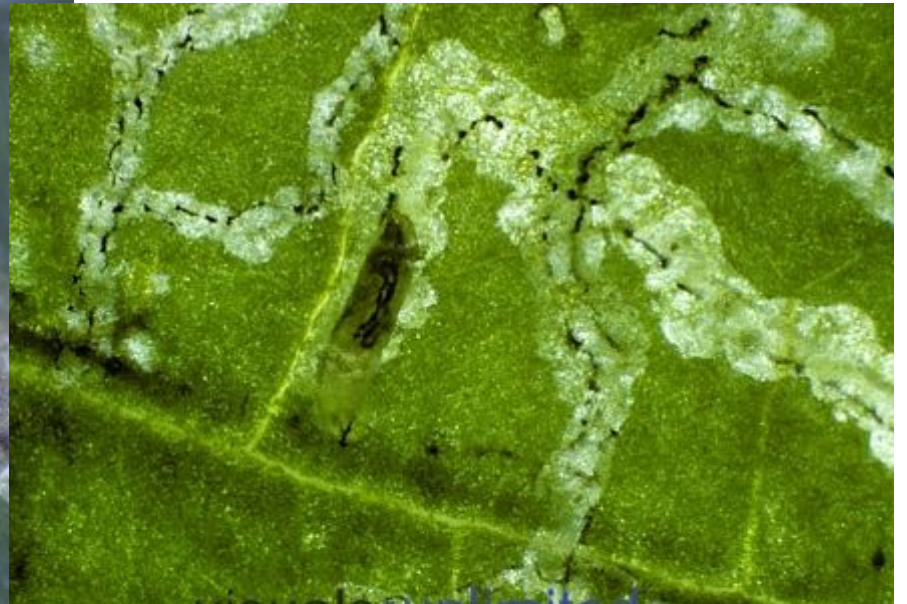
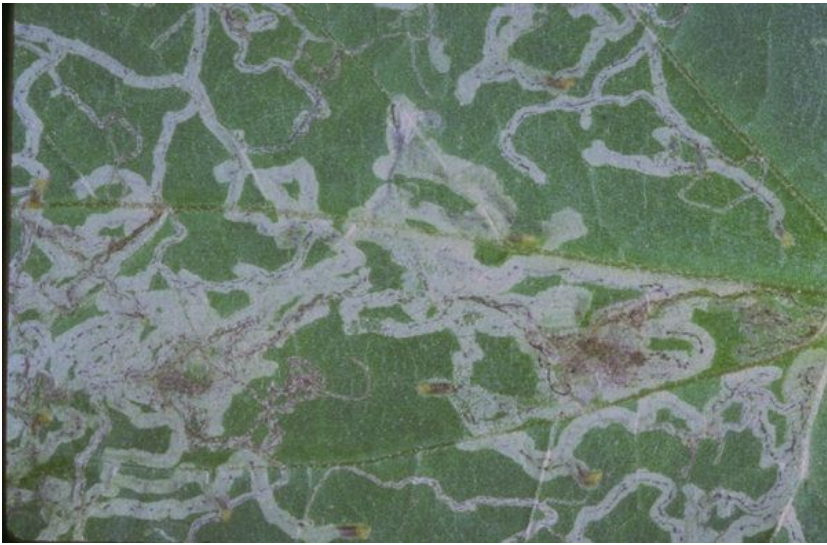


# *Lyriomyza trifolii* (Diptera: Agromyzidae)

λυριόμυζα, φιδάκι, σιδηρόδρομος

- ➔ Εξαιρετικά πολυφάγο, κυρίως σε:
  - ✦ Solanaceae
  - ✦ Asteraceae
  - ✦ πολλά αυτοφυή διαφόρων οικογ.
- ➔ Τέλειο: Μήκος 1.3-2.3 mm, κεφαλή, θυρεός και πόδες κίτρινα, υπόλοιπο σώμα καστανό
- ➔ Προνύμφη: ακέφαλη άποδη, λευκή-κίτρινη, μέχρι 3 mm
- ➔ Προσβάλλει ως φυλλορύκτης, κάνοντας στοές στα φύλλα
- ➔ Μειώνει τη φωτοσυνθετική δραστηριότητα
- ➔ Σύντομος βιολογικός κύκλος (1-2 εβδ.) πολλές γενεές το έτος, νύμφωση στο έδαφος





# *Lyriomyza*



# *Tuta*



# ΕΝΤΟΜΑ ΠΕΥΚΗΣ (αστικού πρασίνου)

- *Κύριοι εχθροί*

*Thaumetopoea pityocampa* (Lepidoptera:

Thaumetopoeidae):

*κάμπια της πεύκης*

*Marchalina hellenica* (Hemiptera: Margarodidae):

*βαμβακάδα, βαμβακίαση*

# *Thaumetopoea pityocampa* (Lepidoptera: Thaumetopoeidae)

κάμπια της πεύκης «Λιτανεύουσα»

- ➔ *Pinus* (χαλέπειος, δασική, κουκουναριά, μαύρη, τραχεία)
- ➔ Τέλειο: Μήκος 3-4 cm, με υπόλευκες πρόσθιες πτέρυγες με γραμμές
- ➔ Προνύμφη: μέχρι 5 cm, κίτρινο-μαύρο, με χαρακτηριστικούς θυσσάνους τριχών (εκτόξευση-κνησμός)











# *Marchalina hellenica* (Hemiptera: Margarodidae)

βαμβακάδα της πεύκης, βαμβακίαση ή «εργάτης»

- ➔ Πεύκη
- ➔ Τέλειο: Μήκος 1.5-3.5 mm, κίτρινο, καλυμμένο με άφθονα κηρώδη νημάτια
- ➔ παρθενογενετικό
- ➔ Εκκρίνει άφθονο μελίτωμα (και καπνιά)
- ➔ Μυζεί τους κλάδους και προκαλεί ξηρανση
- ➔ «Ωφέλιμο» για τη μελισσοκομία
- ➔ Ρυπογόνο (λόγω μελιτώματος) στο αστικό πράσινο





# ΕΝΤΟΜΑ ΦΟΙΝΙΚΟΕΙΔΩΝ (αστικού πρασίνου)

- **Κύριοι εχθροί**

*Rhynchophorus ferrugineus* (Coleoptera:  
Curculionidae):

ρυγχοφόρος ή σκαθάρι του φοίνικα

Διάφορα μυζητικά είδη

# *Rhynchophorus ferrugineus* (Coleoptera: Curculionidae)

*ρυγχοφόρος ή σκαθάρι του φοίνικα*

- Φοινικοειδή
- Τέλειο: Μήκος 3-4 cm, με κόκκινο-καστανό χρώμα, ρύγχος κηλίδες στο πρόνωτο
- Προνύμφη: υπόλευκη (αρχικά)-καστανή (αργότερα), μέχρι 5 cm, ευκέφαλη, άποδη
- Διαπιστώθηκε για πρώτη φορά στην Κρήτη το 2005 (φοίνικες από Αίγυπτο)













# ΕΝΤΟΜΑ ΣΥΚΙΑΣ

- **Κύριοι εχθροί**

*Homotoma ficus* (Homoptera: Psyllidae)

ψύλλα της συκιάς

*Ceratitis capitata* (Diptera: Tephritidae)

μύγα της Μεσογείου

- **Δευτερεύοντες εχθροί**

*Blastophaga psenes* (Hymenoptera: Agaonidae)

ψήνας

*Ceroplastes rusci* (Homoptera: Coccidae)

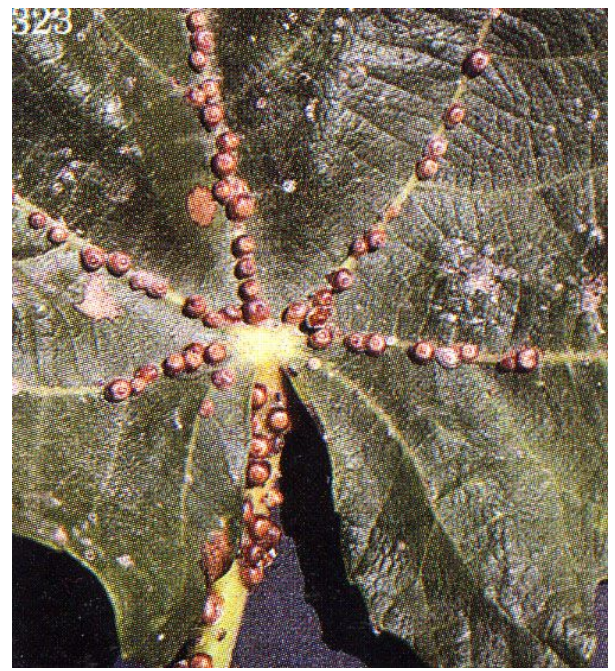
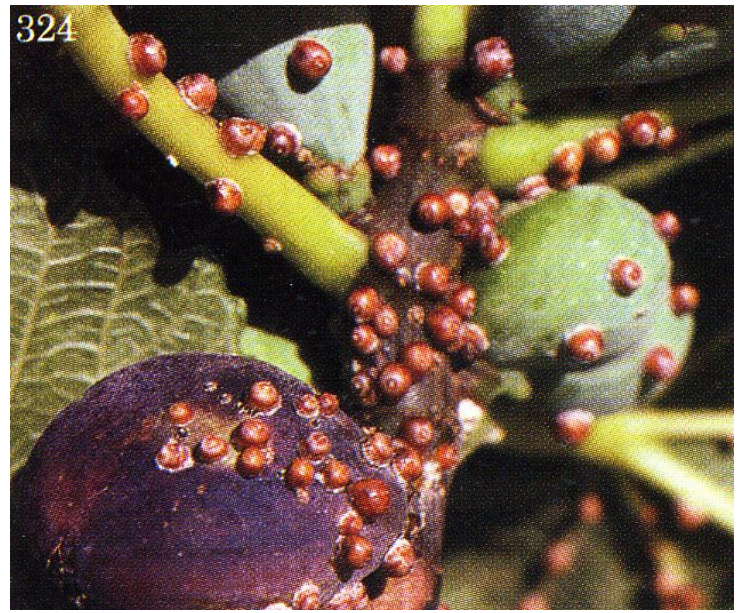
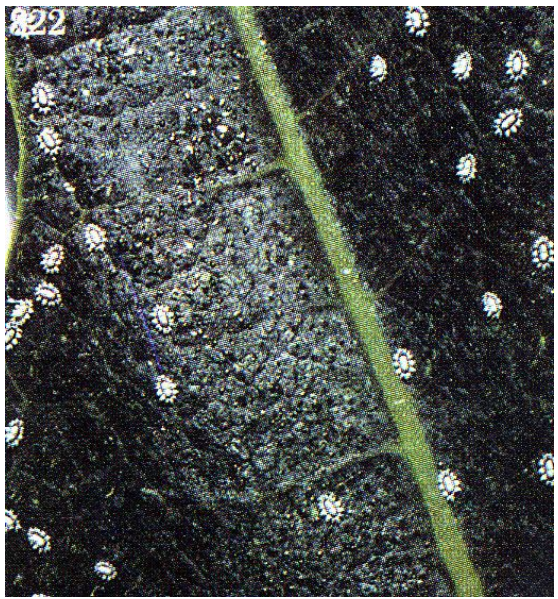
κηροπλάστης ή ψώρα της συκιάς

άλλα (φυλλοφάγα κα) είδη

# *Ceroplastes rusci* (Hemiptera: Coccoidea)

κηροπλάστης

- Πολυφάγο (αυτοφυή, δενδρώδη) >70 ξενιστές
- Το σώμα του θήλεος καλύπτεται από κερί (3-6 mm διάμετρος), σφαιρικό σχήμα, κοκκινωπό χρώμα
- Διαχειμάζει ως ακμαίο
- Έξοδος νεαρών νυμφών νωρίς την άνοιξη
- 2-3 γενεές/έτος
- Αναπτύσσει μεγάλους πληθυσμούς, καλύπτει τα φύλλα (ιδιαίτερα στις νευρώσεις), βλαστούς, καρπούς με μελίτωμα
- Ιδιαίτερη η σημασία του στη συκιά
- Καταπολέμηση (αν χρειαστεί) με fenitrothion, diazinon κ.α.



# *Homotoma ficus* (Hemiptera: Psyllidae)

ψύλλα της συκιάς

- ➔ Ξενιστές: συκιά και αγριοσυκιά
- ➔ Ακμαίο: 3-5 mm, κιτρινοπράσινο-πράσινο. Νύμφη: κοντές πτέρυγες
- ➔ Μια γενεά το έτος
- ➔ Διαχειμάζει ως ωό στο οφθαλμούς
- ➔ Έξοδος νεαρών νυμφών νωρίς την άνοιξη, μυζούν οφθαλμούς, φύλλα (κυρίως στην κάτω επιφάνεια)
- ➔ Παρόμοιες ζημιές και καταπολέμηση με τα άλλα είδη ψύλλας



# Πολυφάγα δασικά

- ***Lymantria dispar*** (Lepidoptera, Erebiidae)  
Νέα κατάταξη: Noctuidae (2006), Erebiidae (2012)
  - Ευρωπαϊκό υποείδος: *L. dispar dispar*
- πουρνάρι, άλλα *Quercus*, κωνοφόρα, θάμνους κλπ
- larva: τρίχες αλλεργιογόνες



ΑΡΣ ΘΗΛ



# Διάφορα κοκκοειδή αστικού πρασίνου

*Icerya purchasi*



*Pulvinaria floccifera*



*Lepidosaphes* spp.



*Leucaspis riccae*



*Unaspis euonymi*



***Diabrotica virgifera***  
**(Coleoptera, Chrysomelidae)**  
**κν. «Διαβρώτικα»**



Male

Female



5-6 mm, κίτρινο μαύρες ραβδώσεις, αρσενικό σκούρο

ωοτοκία καλοκαίρι, αβγό σε διάπαυση,  
προνύμφες άνοιξη, Προσβολή ριζών –  
**ΠΛΑΓΙΑΣΜΑ ΦΥΤΟΥ**

# *Drosophila suzukii* (Diptera, Drosophilidae) κν. «κηλιδόπτερη δροσόφιλα»

Κερασιά, μούρα,  
φράουλα, και  
πολυφάγο  
σαρκωδών φρούτων

Βιολογικός κύκλος  
10 ημερών

15 γενιές

Θηλυκό: πριονωτός  
ωοθέτης

Αρσενικό: σκούρα  
κηλίδα στις πτέρυγες

Προσβολή ίδια με  
*Rhagoletis*

