

ΕΝΤΟΜΑ ΑΝΘΟΚΗΤΡΕΥΤΙΚΩΝ- ΑΣΤΙΚΟΥ ΠΡΑΣΙΝΟΥ



Χρήστος Γ. Αθανασίου
Κ. Ζάρπας



ΕΝΤΟΜΑ ΘΕΡΜΟΚΗΠΙΑΚΩΝ ΚΑΛΛΙΕΡΓΕΙΩΝ

• Κύριοι και Δευτερεύοντες εχθροί

Tuta absoluta (Lepidoptera: Gelechiidae):

τούτα

Lyriomyza trifolii (Diptera: Agromyzidae):

λυριόμυζα, φιδάκι

Trialeurodes vaporariorum, *Bemisia tabaci* (Hemiptera: Aleyrodidae):

Αλευρώδης (-δεις)

Άλλοι εχθροί (αναφέρθηκαν στις προηγούμενες καλλιέργειες)

Tuta absoluta (Lepidoptera: Gelechiidae)

τούτα

- ➔ Τομάτα και άλλα Solanaceae (πιπεριά, πατάτα, μελιτζάνα και αυτοφυή)
- ➔ Πολλές γενεές το έτος (10-12)
- ➔ Τέλειο: Μήκος 3-5 mm, με τεφρό χρώμα
- ➔ Προνύμφη: μέχρι 1 cm, κίτρινο-πράσινο σώμα, με χαρακτηριστική διακοπτόμενη «γραμμή» μετά την κεφαλή
- ➔ Νύμφη (πλαγγών): καστανή, 1 cm





Trialeurodes vaporariorum (Hemiptera: Aleyrodidae)

κν. Αλευρώδης

- Πολυφάγο: βαμβάκι, καπνός, λαχανοκομικά, αυτοφυή
- Ακμαίο: 1-1.4 mm, σώμα καλύπτεται από λευκές πτέρυγες
- Νύμφη: 1 mm, ελλειψοειδής (ημι) διαφανής





Δύο αλευρώδεις:

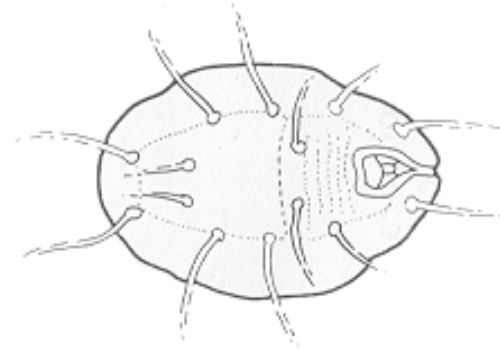
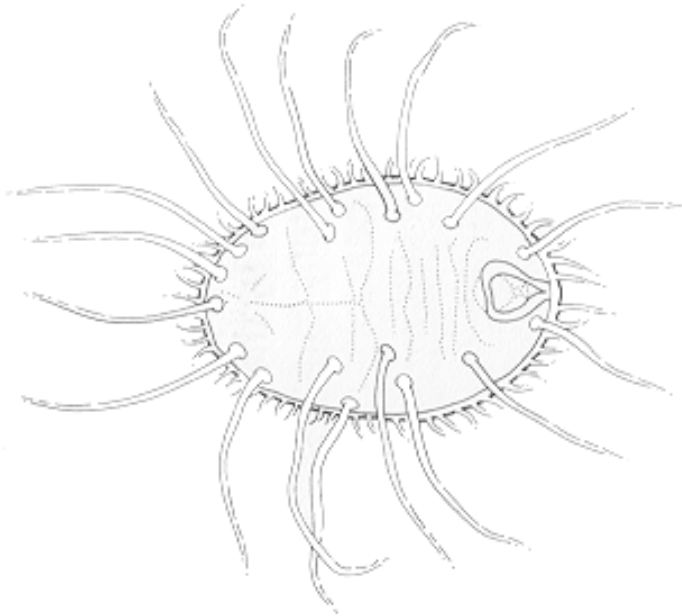
- *Trialeurodes vaporariorum*



- *Bemisia tabaci*



Δύο αλευρώδεις:

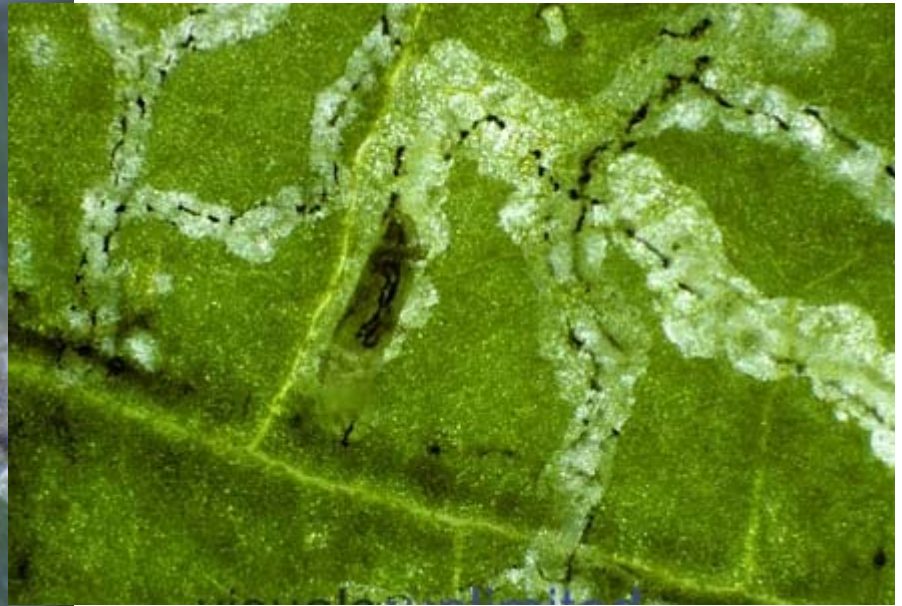
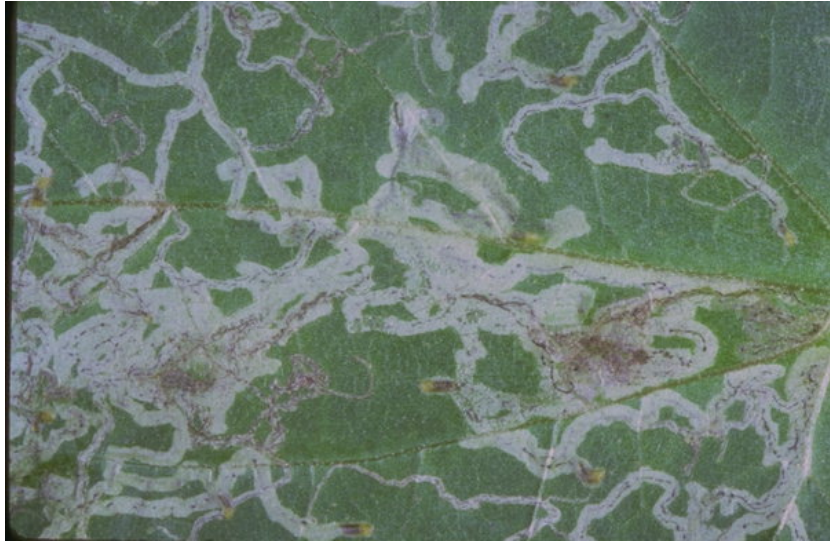


Lyriomyza trifolii (Diptera: Agromyzidae)

λυριόμυζα, φιδάκι, σιδηρόδρομος

- ➔ Εξαιρετικά πολυφάγο, κυρίως σε:
 - Solanaceae
 - Asteraceae
 - πολλά αυτοφυή διαφόρων οικογ.
- ➔ Τέλειο: Μήκος 1.3-2.3 mm, κεφαλή, θυρεός και πόδες κίτρινα, υπόλοιπο σώμα καστανό
- ➔ Προνύμφη: ακέφαλη άποδη, λευκή-κίτρινη, μέχρι 3 mm
- ➔ Προσβάλλει ως φυλλορύκτης, κάνοντας στοές στα φύλλα
- ➔ Μειώνει τη φωτοσυνθετική δραστηριότητα
- ➔ Σύντομος βιολογικός κύκλος (1-2 εβδ.) πολλές γενεές το έτος, νύμφωση στο έδαφος





Lyriomyza



Tuta



ΕΝΤΟΜΑ ΠΕΥΚΗΣ (αστικού πρασίνου)

- *Κύριοι εχθροί*

Thaumetopoea pityocampa (Lepidoptera:
Thaumetopoeidae):

κάμπια της πεύκης

Marchalina hellenica (Hemiptera: Margarodidae):

βαμβακάδα, βαμβακίαση

Thaumetopoea pityocampa (Lepidoptera: Thaumetopoeidae)

κάμπια της πεύκης

- ➔ *Pinus*
- ➔ Τέλειο: Μήκος 3-4 cm, με υπόλευκες πρόσθιες πτέρυγες με γραμμές
- ➔ Προνύμφη: μέχρι 5 cm, κίτρινο-μαύρο, με χαρακτηριστικούς θυσσάνους τριχών









Marchalina hellenica (Hemiptera: Margarodidae)

βαμβακάδα της πεύκης, βαμβακίαση

- ➔ Πεύκη
- ➔ Τέλειο: Μήκος 1.5-3.5 mm, κίτρινο καλυμένο με άφθονα κηρώδη νημάτια
- ➔ Εκκρίνει άφθονο μελίτωμα (και καπνιά)
- ➔ Μυζεί τους κλάδους και προκαλεί ξήρανση
- ➔ «Ωφέλιμο» για τη μελισσοκομία
- ➔ Ρυπογόνο (λόγω μελιτώματος) στο αστικό πράσινο





ΕΝΤΟΜΑ ΦΟΙΝΙΚΟΕΙΔΩΝ (αστικού πρασίνου)

- *Κύριοι εχθροί*

Rhynchophorus ferrugineus (Coleoptera:
Curculionidae):

ρυγχοφόρος ή σκαθάρι του φοίνικα

Διάφορα μυζητικά είδη

Rhynchophorus ferrugineus (Coleoptera: Curculionidae)

ρυγχοφόρος ή σκαθάρι του φοίνικα

- ➔ Φοινικοειδή
- ➔ Τέλειο: Μήκος 3-4 cm, με κόκκινο-καστανό χρώμα, ρύγχος κηλίδες στο πρόνωτο
- ➔ Προνύμφη: υπόλευκη (αρχικά)-καστανή (αργότερα), μέχρι 5 cm, ακέφαλη, άποδη
- ➔ Διαπιστώθηκε για πρώτη φορά στην Κρήτη το 2005 (φοίνικες από Αίγυπτο)











ΕΝΤΟΜΑ ΣΥΚΙΑΣ

- *Κύριοι εχθροί*

Homotoma ficus (Homoptera: Psyllidae)

ψύλλα της συκιάς

Ceratitis capitata (Diptera: Tephritidae)

μύγα της Μεσογείου

- *Δευτερεύοντες εχθροί*

Blastophaga psenes (Hymenoptera: Agaonidae)

ψήνας

Ceroplastes rusci (Homoptera: Coccidae)

κηροπλάστης ή ψώρα της συκιάς

άλλα (φυλλοφάγα κα) είδη

Ceroplastes rusci (Hemiptera: Coccoidea)

κηροπλάστης

- ➔ Πολυφάγο (αυτοφυή, δενδρώδη) >70 ξενιστές
- ➔ Το σώμα του θήλεος καλύπτεται από κερί (3-6 mm διάμετρος), σφαιρικό σχήμα, κοκκινωπό χρώμα
- ➔ Διαχειμάζει ως ακμαίο
- ➔ Έξοδος νεαρών νυμφών νωρίς την άνοιξη
- ➔ 2-3 γενεές/έτος
- ➔ Αναπτύσσει μεγάλους πληθυσμούς, καλύπτει τα φύλλα (ιδιαίτερα στις νευρώσεις), βλαστούς, καρπούς με μελίτωμα
- ➔ Ιδιαίτερη η σημασία του στη συκιά
- ➔ Καταπολέμηση (αν χρειαστεί) με fenitrothion, diazinon κ.α.



Homotoma ficus (Hemiptera: Psyllidae)

ψύλλα της συκιάς

- ➔ Ξενιστές: συκιά και αγριοσυκιά
- ➔ Ακμαίο: 3-5 mm, κιτρινοπράσινο-πράσινο. Νύμφη: κοντές πτέρυγες
- ➔ Μια γενεά το έτος
- ➔ Διαχειμάζει ως ωό στο οφθαλμούς
- ➔ Έξοδος νεαρών νυμφών νωρίς την άνοιξη, μυζούν οφθαλμούς, φύλλα (κυρίως στην κάτω επιφάνεια)
- ➔ Παρόμοιες ζημιές και καταπολέμηση με τα άλλα είδη ψύλλας



Πολυφάγα δασικά

- ***Lymantria dispar*** (Lepidoptera, Erebiidae)
Νέα κατάταξη: Noctuidae (2006), Erebiidae (2012)
 - Ευρωπαϊκό υποείδος: *L. dispar dispar*
- πουρνάρι, άλλα *Quercus*, κωνοφόρα, θάμνους κλπ
- larva: τρίχες αλλεργιογόνες



ΑΡΣ ΘΗΛ



Διάφορα κοκκοειδή αστικού πρασίνου

Icerya purchasi



Pulvinaria floccifera



Lepidosaphes spp.



Leucaspis riccae



Unaspis euonymi

