

# ΕΝΤΟΜΑ ΠΡΟΩΔΩΝ- ΠΟΛΥΦΑΓΑ ΕΝΤΟΜΑ



Χρήστος Γ. Αθανασίου

Κ. Ζάρπας

Πανεπιστήμιο Θεσσαλίας, Τμήμα Γεωπονίας, Φυτικής Παραγωγής και Αγροτικού Περιβάλλοντος, Εργαστήριο Εντομολογίας και Γεωργικής Ζωολογίας



# Anacridium aegyptium (Orthoptera: Acrididae)

## καστανή ακρίδα

- ➔ Πολυφάγο
- ➔ Μια γενεά το έτος (Μάιο-Ιούνιο εμφάνιση ακμαίων)
- ➔ Μεταναστευτικό (μεταναστεύει από Β. Αφρική)
- ➔ Τέλειο: Μήκος 7-8 cm, με καστανό χρώμα, ισχυρούς μηρούς, «αγκαθωτές κνήμες»
- ➔ **Πορτοκαλί θωρακική-νωτιαία γραμμή (τρόπιδα)** ➔
- ➔ Νύμφη: όπως το ακμαίο, χωρίς (πλήρως ανεπτυγμένες) πτέρυγες
- ➔ Κατατρώγει τα πράσινα μέρη των φυτών
- ➔ Σε σμήνη κατά την αγελαία φάση









# *Vanessa cardui* (Lepidoptera: Nymphalidae)

- Compositae (κυρίως αγκινάρα, και κάποια αυτοφυή)
- 2-3 γενεές ανά έτος (άνοιξη οι πιο σημαντικές ζημιές)
- Μεταναστευτικό: άνοιξη από τη Β. Αφρική προς την Ευρώπη, φθινόπωρο προς την αντίθετη κατεύθυνση
- Σημαντική η παρουσία *Silybum* spp.
- Τέλειο: Άνοιγμα πτερύγων 5-7 cm, με καστανό χρώμα, πορτοκαλί-καστανό, με «τεθλασμένες» πτέρυγες»
- Προνύμφη: καστανή, μέχρι 6 cm, θυσσάνους τριχών
- Προσβάλλει τα φύλλα (συχνά και τις κεφαλές), σκελετοποιώντας τα









# Nezara viridula (Hemiptera: Pentatomidae)

*πράσινη βρωμούσα*

- ➔ Πολυφάγο
- ➔ Μια γενεά το έτος (άνοιξη εμφάνιση ακμαίων), συχνά και 2
- ➔ Παρόμοια βιολογία με τα άλλα Pentatomidae (μεταναστευτικό)
- ➔ Τέλειο: Μήκος 1 cm, με **πράσινο χρώμα, μικρό θυρεό με 3 κίτρινα στίγματα στη βάση**
- ➔ Νύμφη: όπως το ακμαίο, με κοντές πτέρυγες και στίξη
- ➔ Προσβάλλει καρπούς (κυρίως) προκαλώντας κηλίδες-μεταχρωματισμούς









# *Autographa gamma* (Lepidoptera: Noctuidae)

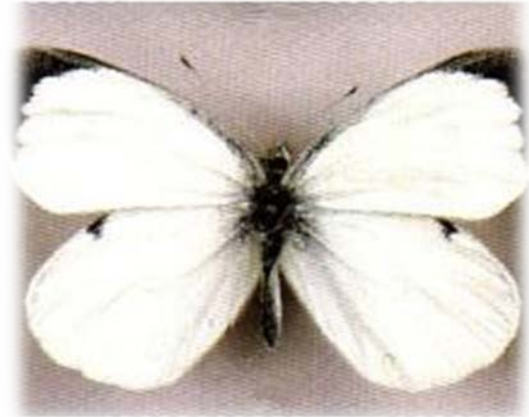
- Πολυφάγο
- 4-5 γενεές/έτος
- Μεταναστευτικό (άνοιξη από παραμεσόγειες περιοχές προς βορρά, φθινόπωρο αντίστροφα)
- Τέλειο: Άνοιγμα πτερύγων 5cm, με τεφρό χρώμα, με λευκή ζώνη- **σχήμα γ**
- Προνύμφη: πράσινη με αχνή νωτιαία ραφή, 5 cm
- Προσβάλλει φύλλα βλαστούς (σολανώδη κα)



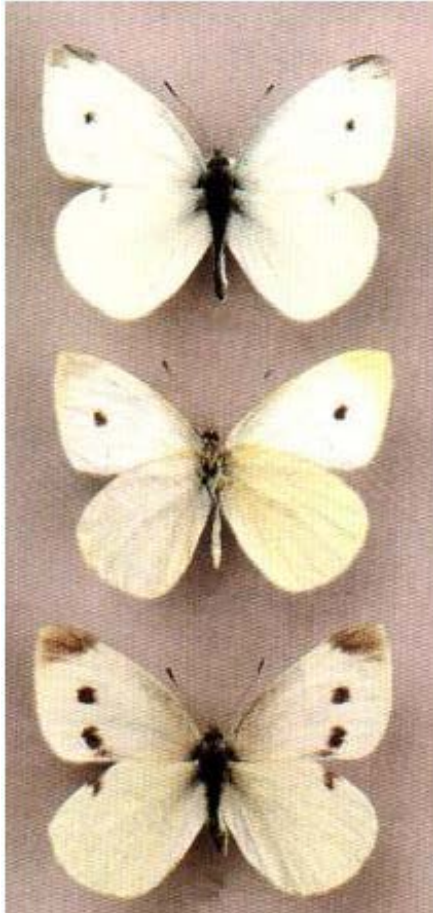
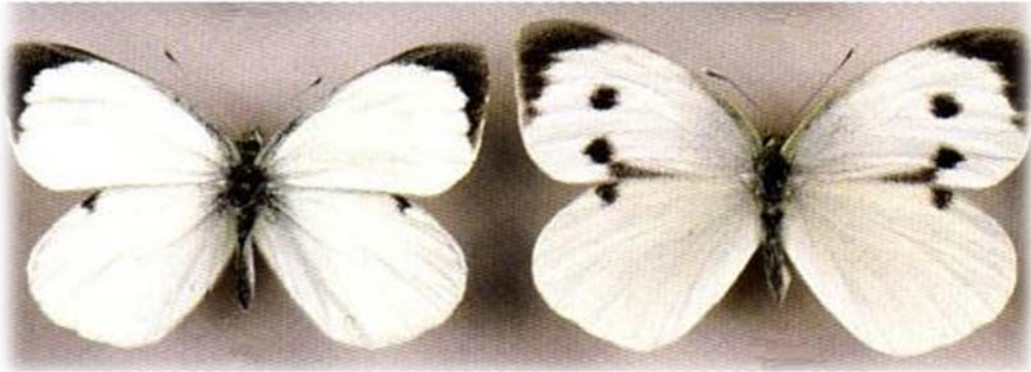
# *Pieris brassicae* και *P. rapae* (Lepidoptera: Pieridae)

## πιερίδες

- ➔ Cruciferae
- ➔ 4-5 γενεές το έτος, διαχειμάζουν ως νύμφες
- ➔ Μεταναστευτικό (όπως τα παραπάνω)
- ➔ Τέλειο: Άνοιγμα πτερυγών 4-6 cm, λευκό χρώμα, με τρεις κηλίδες στο θήλυ
- ➔ Προνύμφη: καστανή-κίτρινη, με χνόωση
- ➔ Προσβάλλει τα φύλλα (σκελετοποιεί τα πράσινα μέρη), το *P. brassicae* σε ομάδες, το *P. rapae* μεμονωμένα

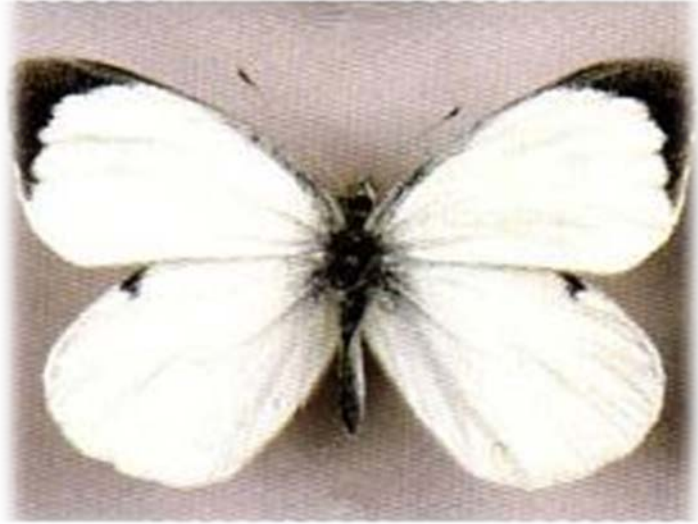




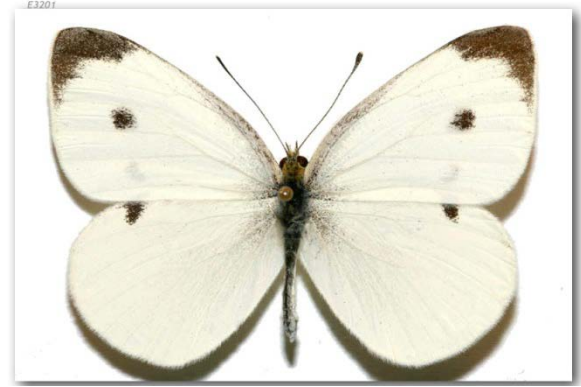




# *Pieris brassicae*



# *Pieris rapae*





# *Epilachna chrysomelina* (Coleoptera: Coccinellidae)

πασχαλίτσα των κολοκυνθοειδών

- ➔ Προσβάλλει Cucurbitaceae (αγγουριά, κολοκυθιά κλπ)
- ➔ 2-4 γενεές το έτος
- ➔ διαχειμάζει ως ενήλικο
- ➔ Τέλειο ~8cm, πορτοκαλί με 12 μαύρες κηλίδες με κίτρινο περίγραμμα
- ➔ Προνύμφη: κίτρινη με τρίχες
- ➔ Προσβάλλει τα φύλλα



# *Gryllotalpa gryllotalpa* (Orthoptera: Gryllotalpidae)

κρεμυδοφάγος, κολοκυθοκόφτης, πρασάγγουρας

- Πολυφάγο
- 1 γενεά/έτος ή ανά 2 έτη
- Έντομο εδάφους (προσβάλλει το υπόγειο μέρος των φυτών: κονδύλους, βολβούς, ρίζες κα., ορύσσει στοές στο έδαφος)
- Τέλειο: 7-10 cm, καστανό, με κοντά ψευδέλυτρα, με σκαπτικά τα πρόσθια πόδια
- Νύμφη: όπως το ακμαίο με πολύ κοντές πτέρυγες
- Συχνά ζει 2 έτη, 1 ως νύμφη και 1 ως ακμαίο





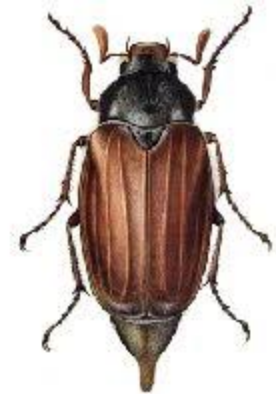




# Melolontha melolontha (Coleoptera: Scarabaeidae)

## μηλολόνθη

- ➔ Πολυφάγο
- ➔ 1 γενεά ανά 3-4 έτη
- ➔ Έντομο εδάφους (προσβάλλει το υπόγειο μέρος των φυτών στο στάδιο της προνύμφης)
- ➔ Τέλειο: 2-4 cm, μαύρο πρόνωτο, **καστανά έλυτρα χωρίς στίγματα, τριγωνικό άκρο κοιλιάς, εξέχει ελύτρων**
- ➔ καστανές ελασματοειδείς κεραίες
- ➔ Προνύμφη: υπόλευκη, κεκκαμένη
- ➔ Το ακμαίο βρίσκεται στα δένδρα (δεν προκαλεί οικονομική ζημιά)
- ➔ Αντιμετώπιση: όπως και στο *G. gryllotalpa*



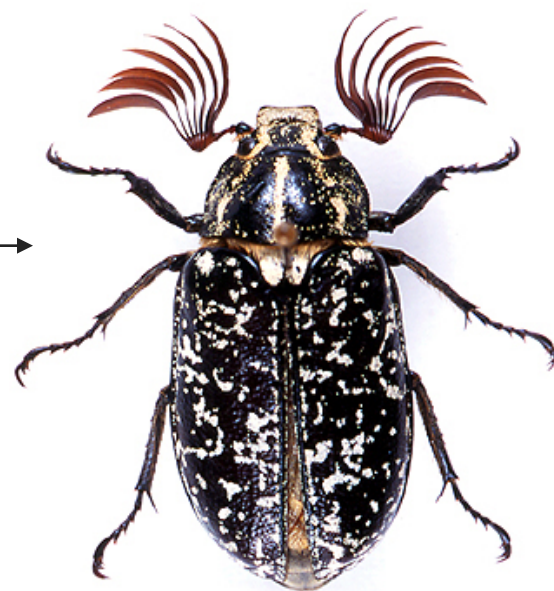






# *Polyphylla fullo* και *Anoxia* spp. (Coleoptera: Scarabaeidae)

- Παρόμοια βιολογία και ζημιές με την μηλολόνηθη
- *P. fullo* Τέλειο: 2-4 cm, **έλυτρα με στίγματα**
- *Anoxia* spp. Τέλειο: καφέ με **λευκές γραμμές στα έλυτρα**





# *Oryctes nasicornis* (Coleoptera: Scarabaeidae)

σκαθάρι «ρινόκερος»

- Τέλειο: 2-5 cm, **έλυτρα καστανοκόκκινα, αρσενικό με κερατοειδή απόφυση**
- Κάτω μέρος σώματος με **τρίχωμα**
- Προνύμφη σκαραβαιόμορφη 6-10cm, σαπροφάγος-ξυλοφάγος
- Ανάπτυξη σε 2-4 έτη
- Ενήλικα: Μάρτιο-Μάιο έως φθινόπωρο, δεν τρέφονται
- Προνύμφες: παρασιτισμός από *Megascolia maculata* (Hymenoptera, Scollidae)

