

ΕΝΤΟΜΑ ΒΑΜΒΑΚΟΣ- ΚΑΤΠΝΟΥ-ΠΑΤΑΤΑΣ

Χρήστος Γ. Αθανασίου
Κ. Ζάρπας

ΕΝΤΟΜΑ ΒΑΜΒΑΚΟΣ

Pectinophora gossypiella (Lepidoptera: Gelechiidae)

ρόδινο σκουλήκι

Helicoverpa armigera (Lepidoptera: Noctuidae):

πράσινο σκουλήκι

Aphis gossypii (Hemiptera: Aphididae)

αφίδα του βαμβακιού

Pectinophora gossypiella (Lepidoptera: Gelechiidae)

κν. Ρόδινο σκουλήκι του βαμβακιού

- ➡ Προσβάλλει Malvaceae
- ➡ Τέλειο: Άνοιγμα πτερύγων 15-20 mm. Πτέρυγες τεφροκαστανές με κροσσούς.
- ➡ Προνύμφη: ρόδινη, σε πλήρη ανάπτυξη μέχρι και 15 mm. Υπόλευκο στα πρώτα προνυμφικά στάδια, ρόδινο αργότερα

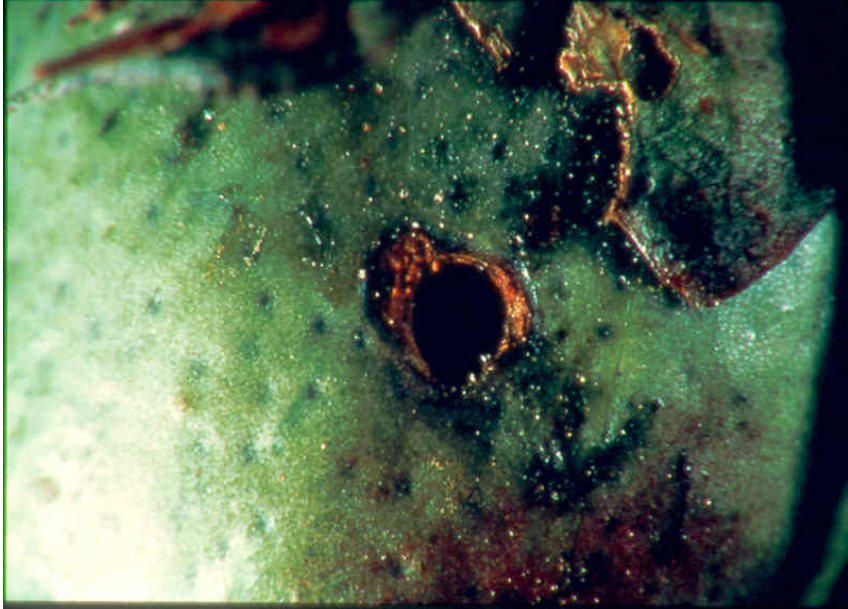
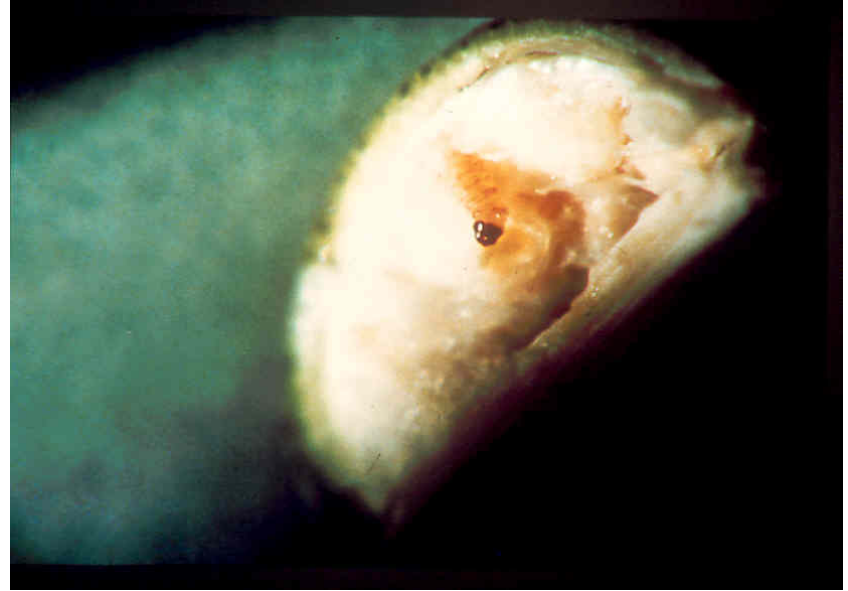


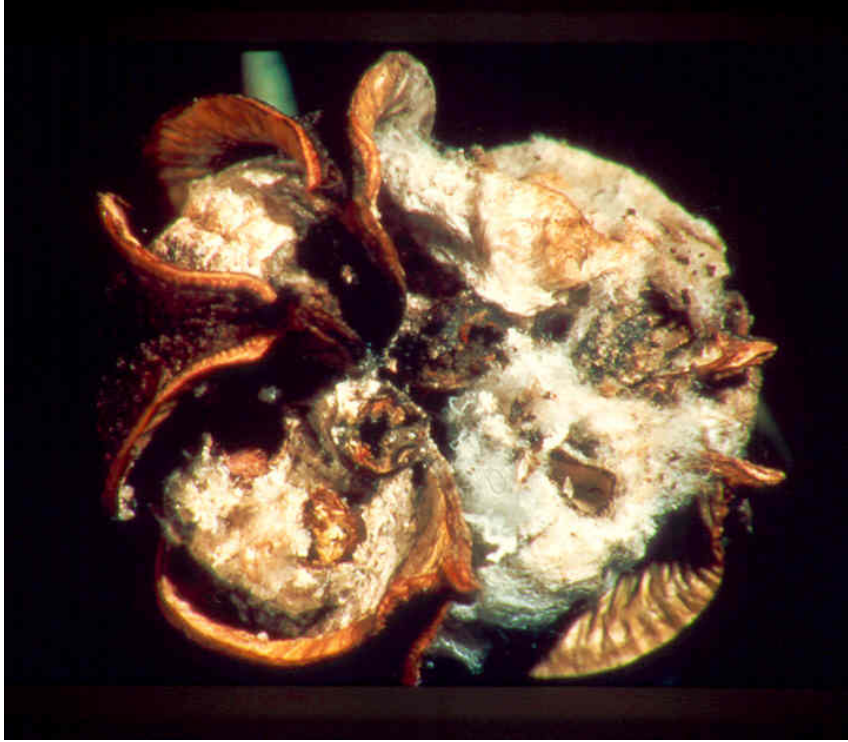


➡ Ροζέτα
(κλειστό-παραμορφωμένο
άνθος)

➡ Υγιές άνθος





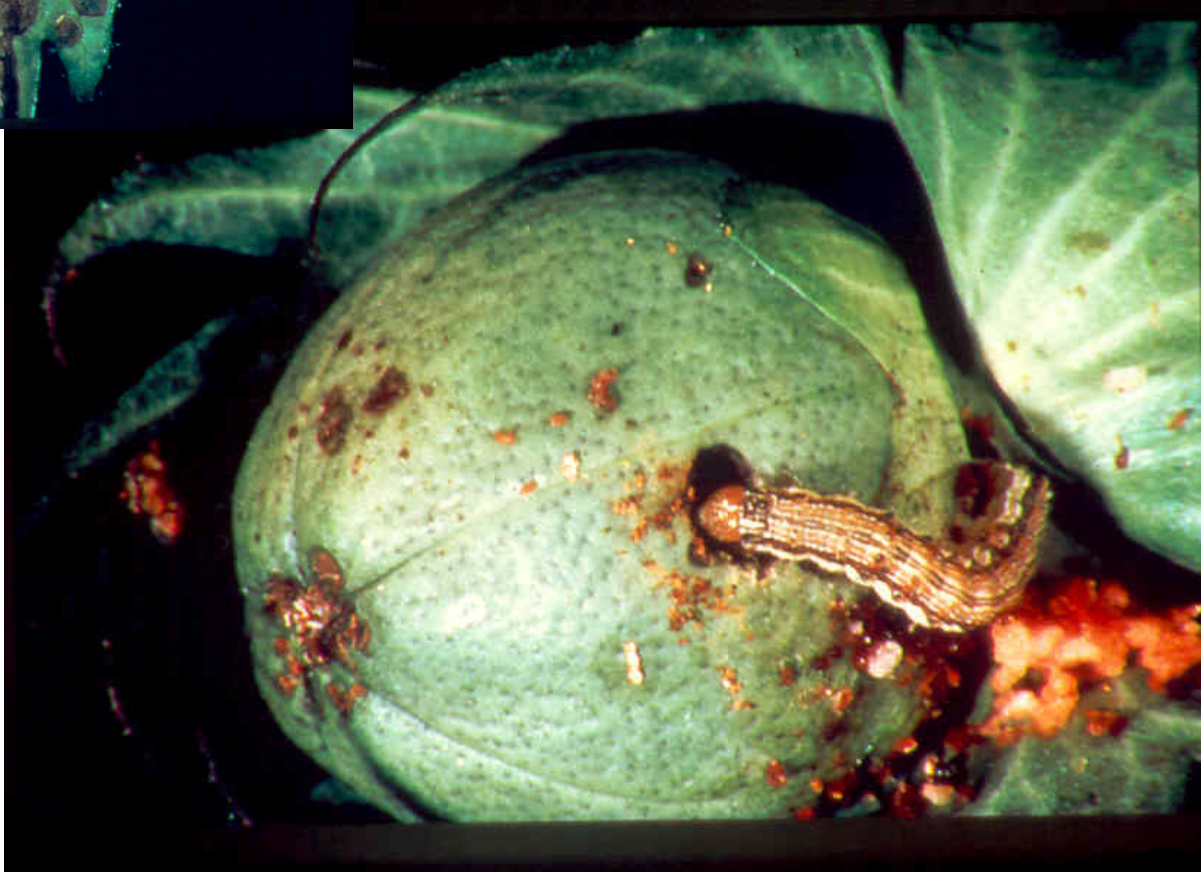


Helicoverpa (=Heliothis) armigera
(Lepidoptera: Noctuidae)

κν. Πράσινο σκουλήκι

- ➔ Πολυφάγο, μεταναστευτικό είδος, πάνω από 70 ξενιστές
- ➔ Τέλειο: Άνοιγμα πτερύγων 30-40 mm. Πτέρυγες καστανοκίτρινες.
- ➔ Προνύμφη: πρασινοκαστανή, σε πλήρη ανάπτυξη μέχρι και 40 mm.











29-7-2004 Πράσινο Σκουλάκι. Πιθανός παράσιτος από μύκητα



Aphis gossypii (Hemiptera: Aphididae)

Αφίδα του βαμβακιού

- ➔ Πολυφάγο, μεταναστευτικό είδος, πάνω από 200 ξενιστές
- ➔ Τέλειο: Μήκος 1.2-2 mm. Χρώμα κίτρινο έως καστανόμαυρο. Σιφώνια μαύρα κοντά.





UC Statewide IPM Project
© Regents, University of California



UC Statewide IPM Project
© Regents, University of California



UC Statewide IPM Project
© Regents, University of California



UC Statewide IPM Project
© Regents, University of California

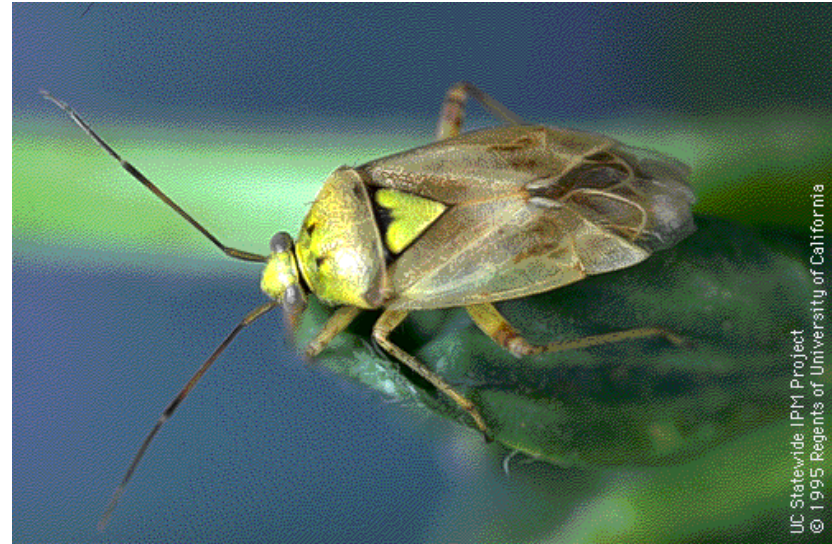


UC Statewide IPM Project
© Regents, University of California

Lygus spp. (Hemiptera: Miridae)

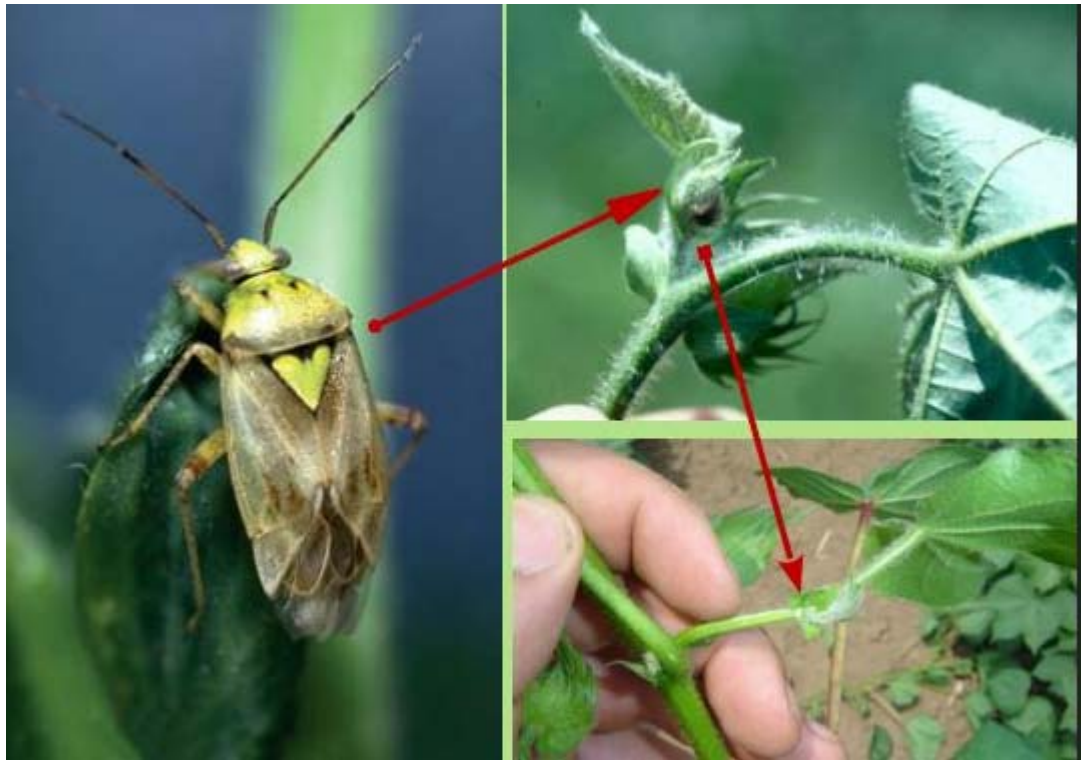
Λύγκος του βαμβακιού

- ➔ Διάφοροι ξενιστές: βαμβάκι, αραβόσιτος, μηδική, αυτοφυή κα.
- ➔ Ακμαίο: Πρασινοκάστανο, 15 mm, με ημιέλυτρα πράσινα-καστανά, **πρασινokίτρινο scutellum**
- ➔ Νύμφη: ανοιχτοκίτρινο έως πράσινο χρώμα
- ➔ Κύρια είδη στην Ελλάδα: *L. pratensis*, *L. regulipennis*



UC Statewide IPM Project
© 1995 Regents of University of California

UC Statewide IPM Project
© Regents, University of California



Empoasca spp. (Hemiptera: Cicadellidae)

Τζιτζικάκι(α) του βαμβακιού

- ➔ Διάφοροι ξενιστές: βαμβάκι, καπνός, τομάτα, μελιτζάνα, καρότο, αυτοφυή κα.
- ➔ Ακμαίο: σφηνοειδές σχήμα, 1.5 mm, χρώμα υποπράσινο-καφεπράσινο, ημιδιαφανείς πτέρυγες
- ➔ Νύμφη: όπως και το ακμαίο. Χαρακτηριστικά πλάγιες κινήσεις.
- ➔ Κύρια είδη στην Ελλάδα: *E. decedens* και *E. decipiens*





UC Statewide IPM Project
© Regents, University of California



ENTOMA ΚΑΤΠΝΟΥ

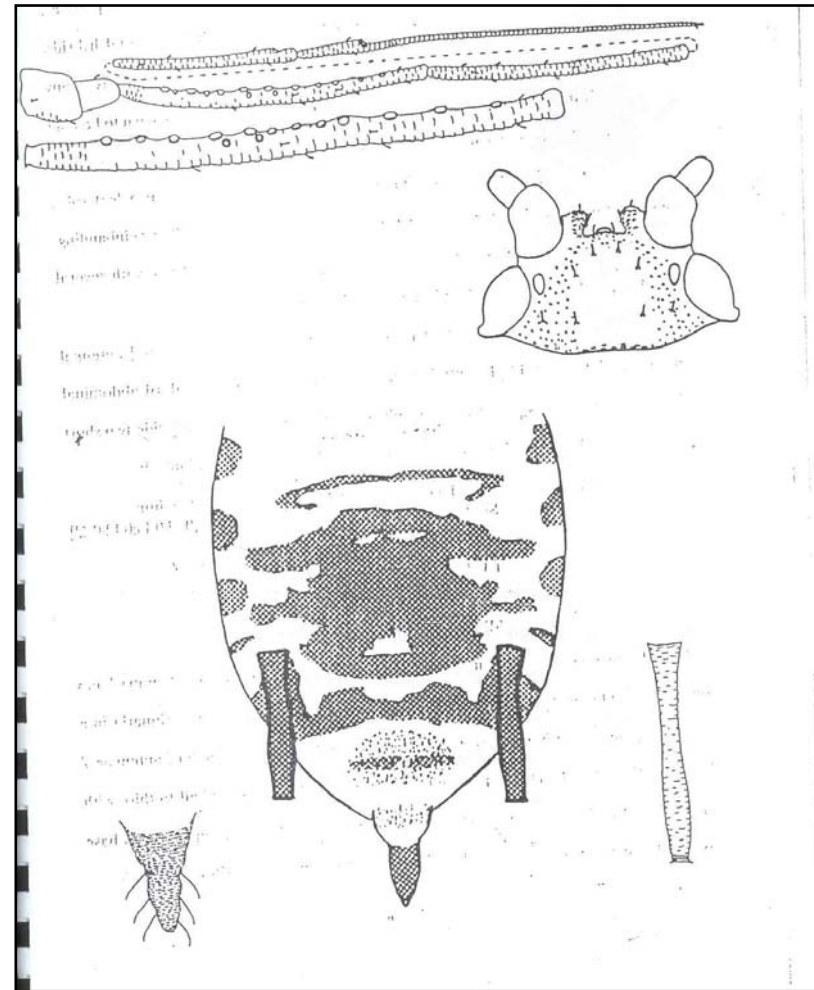
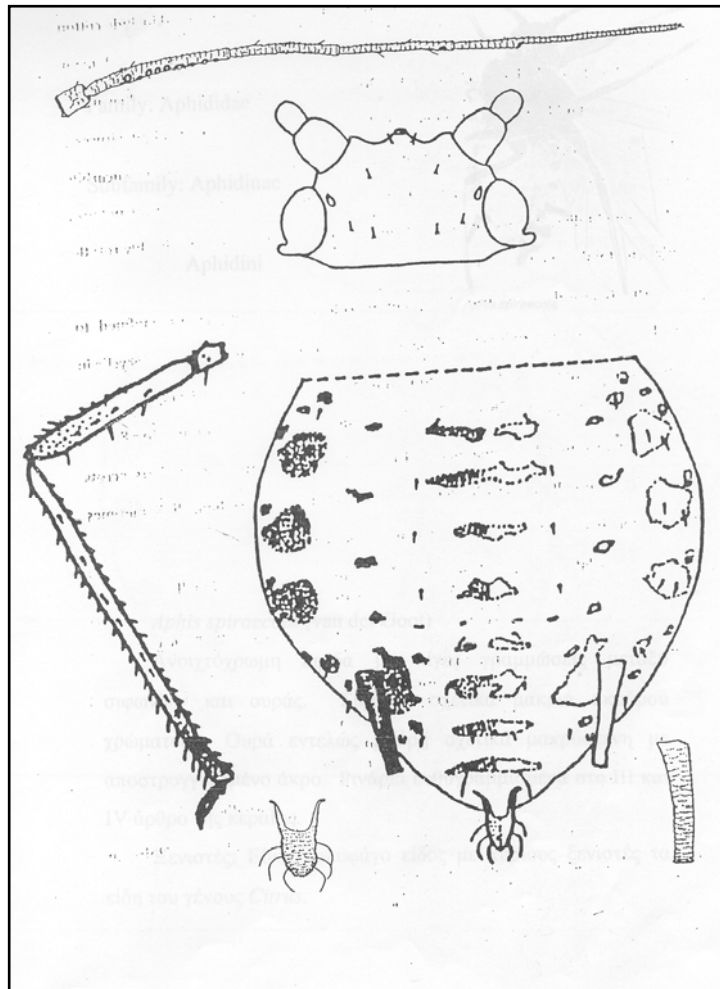
Myzus persicae (*M. nicotianae*) (Hemiptera: Aphididae)

πράσινη αφίδα του καπνού και της ροδακινιάς

- Πολυφάγο, μεταναστευτικό είδος, πάνω από 400 ξενιστές
- Τέλειο: Μήκος 2 mm. Χρώμα κίτρινο, κόκκινο, πράσινο. Σιφώνια μακριά, με σκοτεινή περιοχή (patch) στην κοιλία (διαφορά από *A. gossypii*)



A. gossypii vs. *M. persicae*



Άπτερα Θηλυκά

Myzus persicae

- Κόκκινη μορφή



- Πράσινη μορφή



Πτερωτά θηλυκά

Myzus persicae



Προσβολή σε φύλλα καπνού



Προσβολή σε ροδακινιά



Αφιδομεταδιδόμενοι ιοί



Thrips tabaci (Thysanoptera: Thripidae)

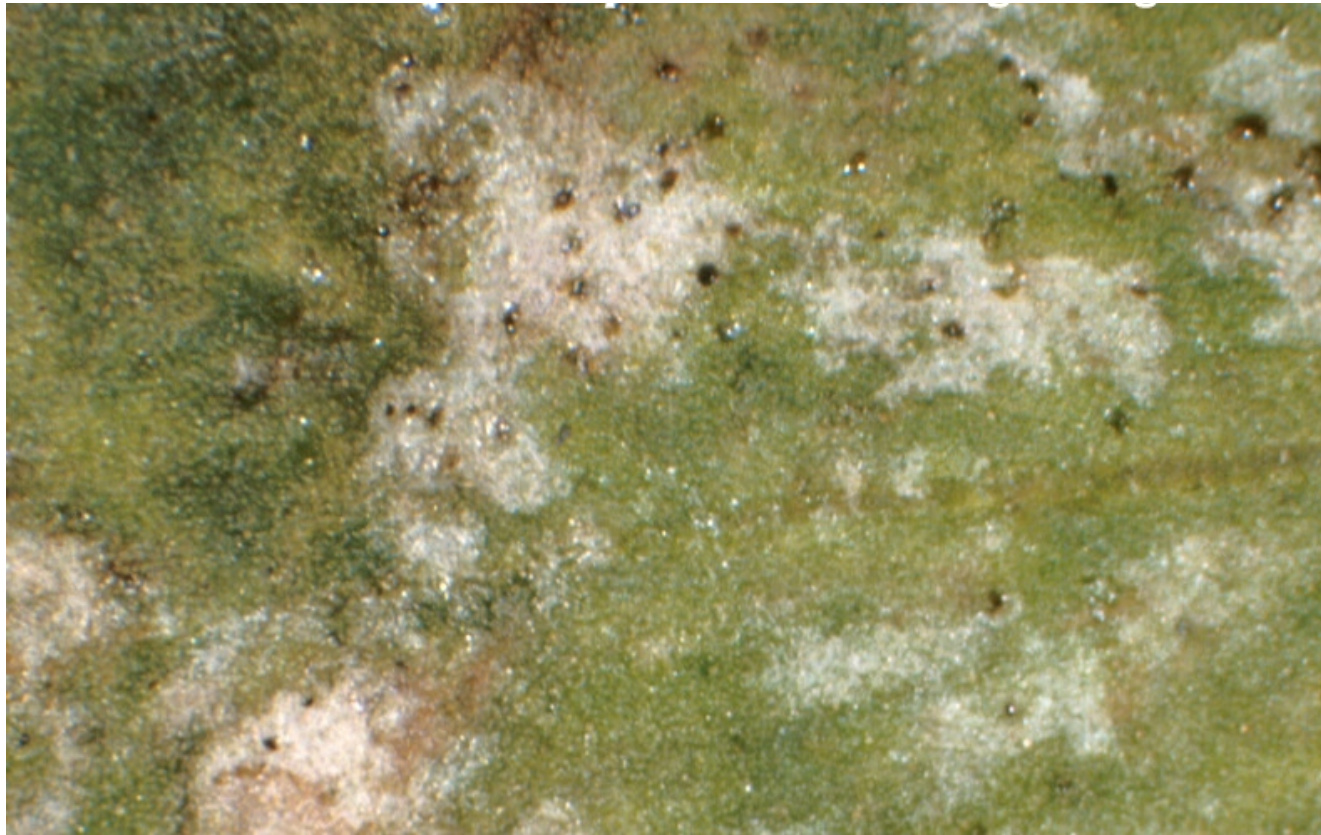
κν. Θρίπας του καπνού και του βαμβακιού

- Τέλειο: 1 mm, κιτρινο-καστανό, επίμηκες έτος.
- Νύμφη: υπόλευκη με κόκκινο-καστανούς οφθαλμούς





Προσβολή φύλλου από θρίππα.



Epithrix hirtipennis (Coleoptera: Chrysomelidae)

ΚΝ. ΨΥΛΛΟΣ

- Τέλειο:
Καστανόμαυρο, 2 mm, τριχωτό με μεγάλους οπισθίους μηρούς
- Νύμφη: υπόλευκη με καστανή κεφαλή, μέχρι 4 mm



Προσβολή σε φύλλα καπνού



ΕΝΤΟΜΑ ΠΑΤΑΤΑΣ

Leptinotarsa decemlineata (Coleoptera: Chrysomelidae)

δορυφόρος της πατάτας

- ➔ Ολιγοφάγο, πατάτα, μελιτζάνα, τομάτα (Solanaceae)
- ➔ Τέλειο: Μήκος 10 mm. Χρώμα κίτρινο-πορτοκαλί, με 5 μαύρες γραμμές σε κάθε έλυτρο (decem-lineata)
- ➔ Προνύμφη: 10-15 mm, κοντόχονδρη, κυρτή, κόκκινη, με 2 μαύρες κηλίδες στα πλάγια κάθε κοιλιακού δακτυλίου



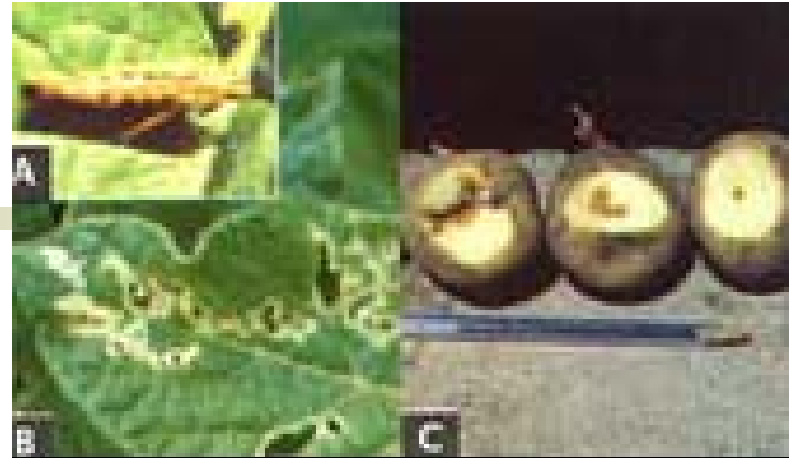


Phthorimaea operculella (Lepidoptera: *Gelechiidae*)

φθοριμαία ή σκουλήκι της πατάτας

- Ολιγοφάγο, Solanaceae, κυρίως πατάτα, καπνό
- Τέλειο: άνοιγμα πτερύγων 12-17 mm, μήκος 8-9 mm, τεφρό με κροσσοús στις πτέρυγες
- Προνύμφη: 10-16 mm, λευκή-ρόδινη





Acherontia atropos (Lepidoptera: Sphingidae)

- ➔ Μεγάλο: 8-12εκ άνοιγμα πτερύγων
- ➔ Θώρακας σκοτεινός με κίτρινη κηλίδα και **2 κηλίδες που θυμίζουν νεκροκεφαλή**
- ➔ Μεγάλη κιτρινωπή προνύμφη με ακραίο «κοιλιακό κέρασ»
- ➔ Φυλλοφάγα

