

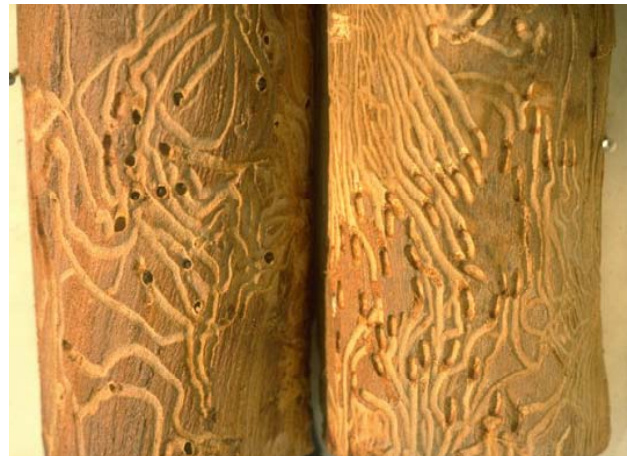
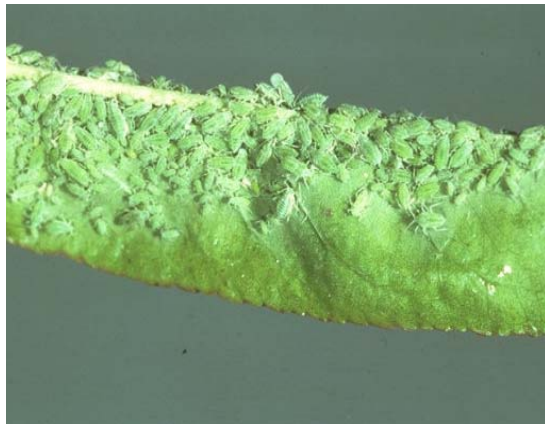
# ΕΝΤΟΜΑ ΠΥΡΗΝΟΚΑΡΤΩΝ



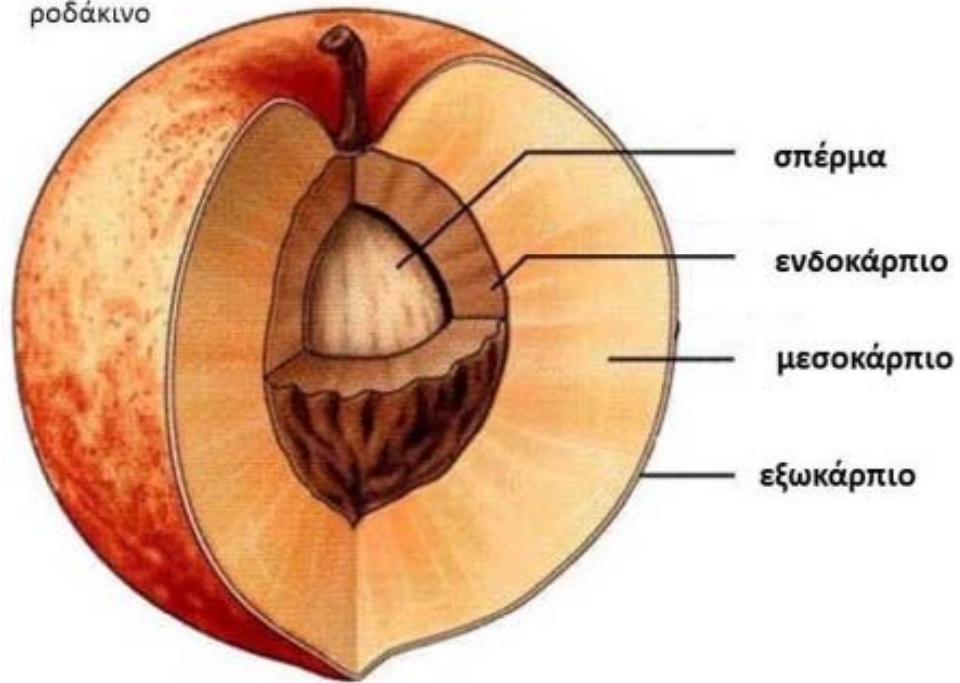
Χρήστος Γ. Αθανασίου

Κώστας Ζάρπας

Πανεπιστήμιο Θεσσαλίας, Τμήμα Γεωπονίας, Φυτικής  
Παραγωγής και Αγροτικού Περιβάλλοντος, Εργαστήριο  
Εντομολογίας και Γεωργικής Ζωολογίας



ροδάκινο



Δρύπη, σαρκώδης καρπός



Σπέρμα με  
περιστέρμιο

ακρόδρυο

Εξωκάρπιο

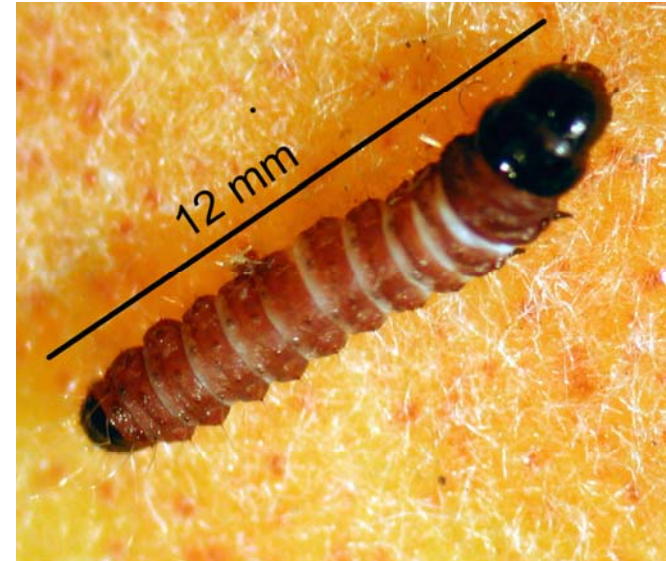
Ενδοκάρπιο  
(=καρπός-κουκούτσι)



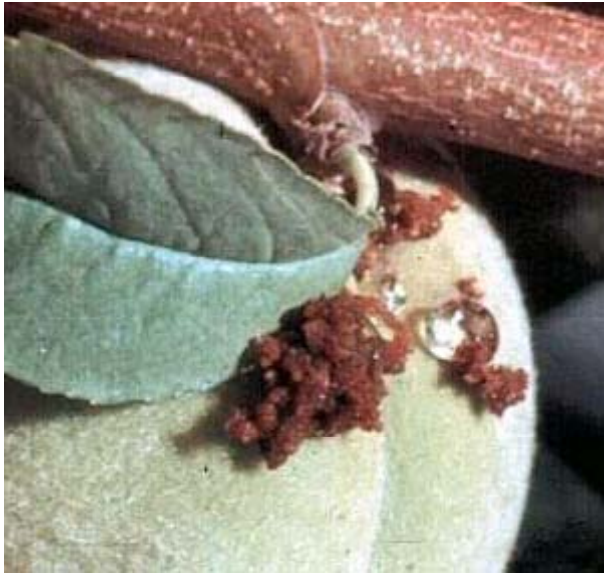
# *Anarsia lineatella* (Lepidoptera: Gelechiidae)

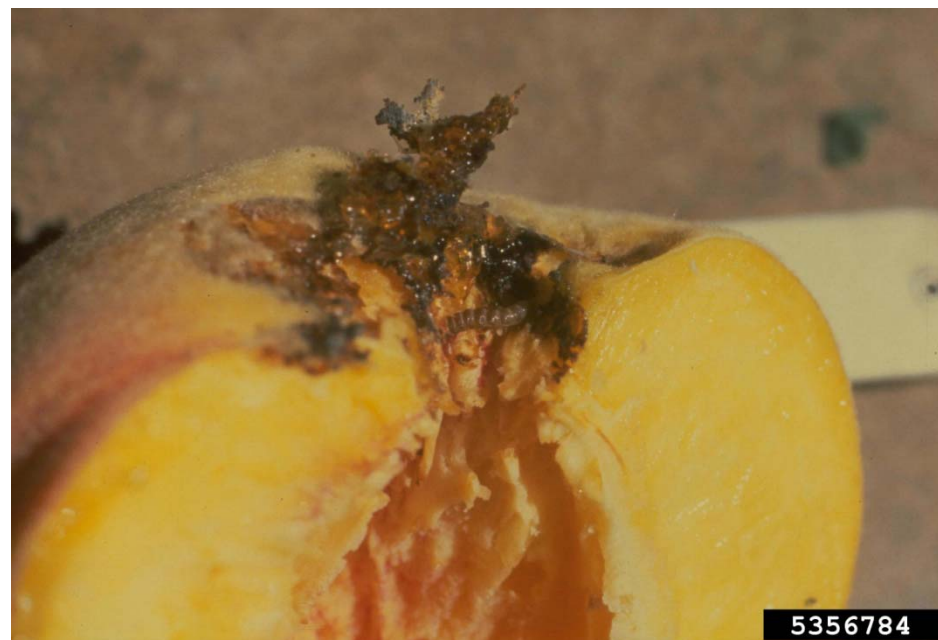
βλαστορύκτης της ροδακινιάς, σοκολατένιο σκουλήκι

- ✦ Κυρίως στην ροδακινιά, βερυκοκιά, αμυγδαλιά
- ✦ Τέλειο: Μήκος 7-8 mm, με τεφρό χρώμα
- ✦ Προνύμφη: χρώμα σοκολατί, με δακτυλίους που διακρίνονται σαφώς, κεφαλή και προθωρακική πλάκα μαύρες
- ✦ 2-3 γενεές/έτος
- ✦ Προσβάλλει νεαρούς βλαστούς και καρπούς









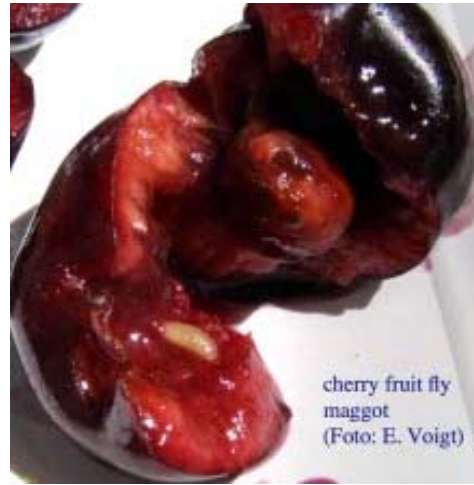


# *Rhagoletis cerasi* (Diptera: Tephritidae)

μύγα των κερασιών, σκουλήκι των κερασιών, ραγολέτιδα

- Κερασιά και λιγότερο βυσσινιά (αποκλειστικά καρποί)
- Τέλειο: Μήκος 4-5 mm, χρώμα μαύρο γυαλιστερό, κεφαλή, κεραίες και **scutellum κίτρινα**, πτέρυγες με 4 μαύρες ζώνες
- Προνύμφη: Ακέφαλη, άποδη, 6 mm, λευκή-υπόλευκη







# *Pseudaulacaspis pentagona* (Hemiptera: Diaspididae)

άσπρη ψύρα της ροδακινιάς, ταραμάς, βαμβακάδα ροδακινιάς και μουριάς

- Πολυφάγο (μουριά, αχλαδιά και ροδακινιά αλλά και άλλα καρποφόρα, δασικά και καλλωπιστικά)
- Τέλειο θήλυ: **Ασπίδιο κυκλικό, 2 mm, υπόλευκο, με κίτρινα-πορτοκαλί εκδύματα στο πρόσθιο μέρος**
- Τέλειο άρρεν: πτερωτό, πορτοκαλί, με μακρύ όργανο σύζευξης
- Νεαρή νύμφη (έρπουσα): κίτρινη, με πόδια και κεραίες
- 3 γενεές/έτος
- Κυρίως σε κλάδους, βραχίονες (σπάνια σε νεαρή βλάστηση)







# *Carphodis tenebrionis* (Coleoptera: Buprestidae)

καπνώδης, μυλωνάς

- ➔ Κυρίως πυρηνόκαρπα και δευτερευόντως μηλοειδή
- ➔ Τέλειο: Μήκος 1.5-3.0 cm, πρόνωτο λευκό με μαύρες κηλίδες, σώμα μαύρο
- ➔ Προνύμφη: 6-10 cm, λευκή με σκούρα κεφαλή, θώρακα πλατύτερο του υπολοίπου σώματος
- ➔ Ξυλοφάγο, δημιουργεί στοά από το λαιμό του δένδρου προς τα πάνω
- ➔ 1 γενεά/έτος







## *Caliroa cerasi* (Hymenoptera: Tenthredinidae)

- Κυρίως στην κερασιά, λιγότερο σε άλλα Rosaceae
- Οι προνύμφες τρώνε άνω επιδερμίδα και παρέγχυμα και διαβρώνουν φύλλα σαν δαντέλα (3-4 φύλλα στην διάρκεια της ανάπτυξης τους).
- Προνύμφη: μαύρη (κίτρινη αλλά καλύπτεται με μαύρη βλέννα), μέχρι 1 cm, γυαλιστερή («σαλιγκάρι»), με 8 ζεύγη κοιλιακών ψευδοπόδων
- Ακμαίο: Μαύρο, γυαλιστερό, 1 cm, με διαφανείς πτέρυγες (θηλυτόκο παρθενογενετικό)







# ΕΝΤΟΜΑ ΑΜΥΓΔΑΛΙΑΣ

Χρήστος Γ. Αθανασίου

e-mail: [athanassiou@agr.uth.gr](mailto:athanassiou@agr.uth.gr)

Τηλ: 2421093195





# *Eurytoma amygdali* (Hymenoptera: Eurytomidae)

ευρύτομο της αμυγδαλιάς

- Προσβάλλει μόνο την αμυγδαλιά
- Ακμαίο: 4-6 mm το άρρεν και 6-8 mm το θήλυ (με ωοθήτη), μαύρο γυαλιστερό, πτέρυγες διαφανείς με μια μικρή καστανή κηλίδα, Αποκριτά
- Προνύμφη: 5-7 mm, λευκή, άποδη (πάντα μέσα στο αμύγδαλο)
- Μια γενεά ανά έτος (ποσοστό του πληθυσμού 1 γενεά/2-3 έτη)
- Προσβάλλει αποκλειστικά τους καρπούς





191



195

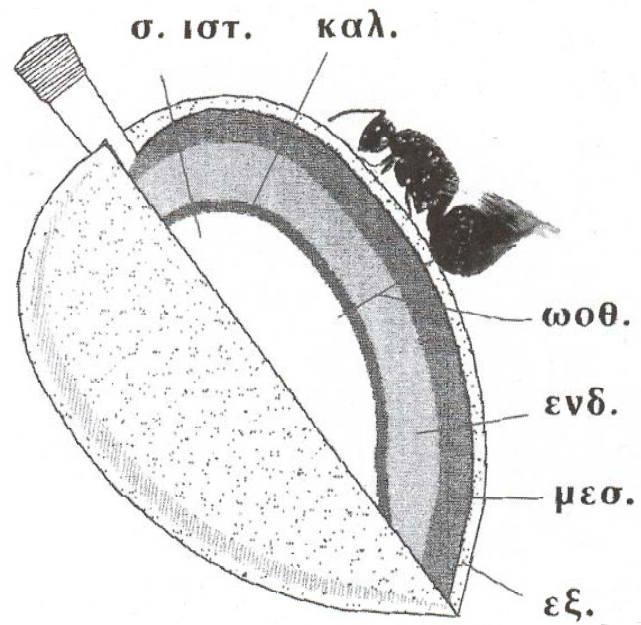
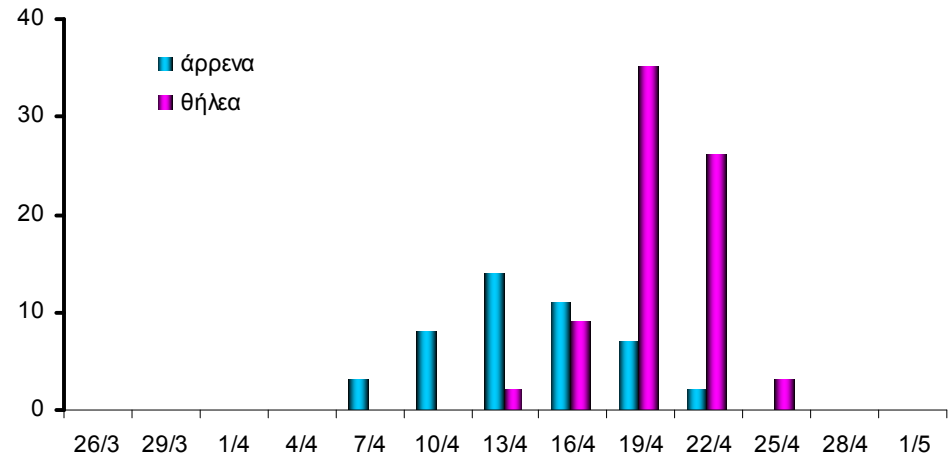


93





196



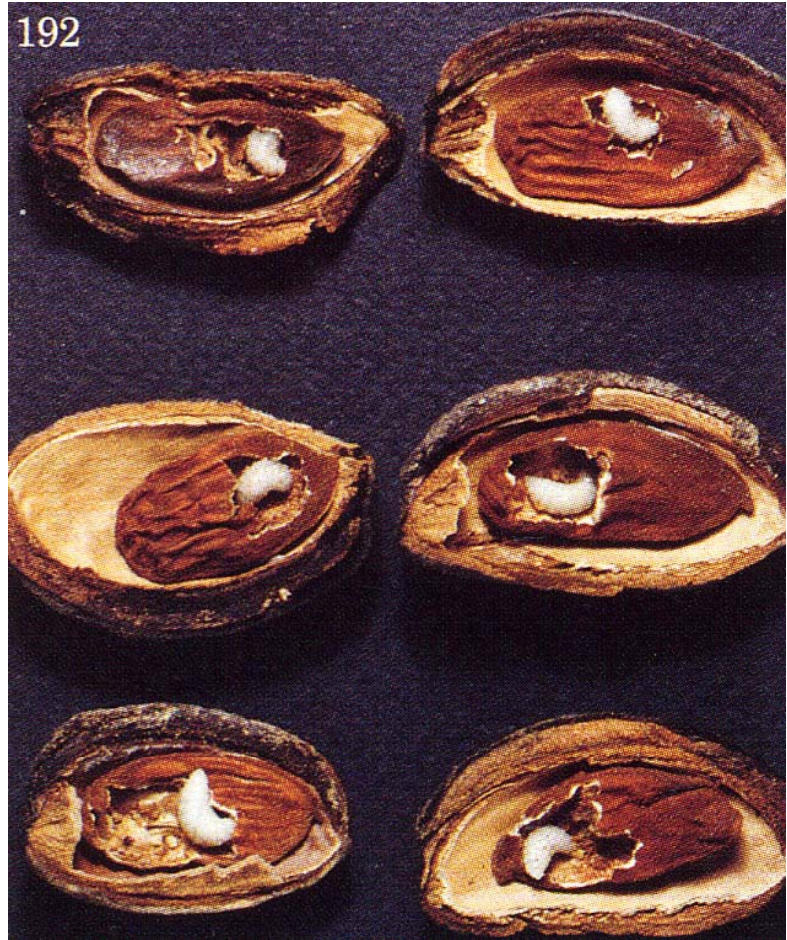
197



194



192





# *Sphaerolecanium prunastri* (Hemiptera: Coccidae)

σφαιρολεκάνιο

- Πολυφάγο (συχνότερα Rosaceae)
- 1 γενιά, διαχειμάζει ως νύμφη 2ου σταδίου.
- Ενήλικα: Μάρτιο με Απρίλιο και ωριμάζουν από αρχές Ιουνίου.
- Θήλεα ωζωτοκά
- Έρπουσες (κινητές) Ιούνιο με Ιούλιο.
- Φυσικοί εχθροί (διάφορα παρασιτοειδή, αρπακτικά)
- Θερινά έλαια (και για τις διαχειμάζουσες μορφές) ή οργανοφωσφορικά τον Ιούλιο (νεαρές νύμφες)



- **Ημισφαιρικό σώμα που όταν είναι σε ηλικία ζωοτοκίας έχει χρώμα μαύρο λαμπερό και διαστάσεις 3.5 X 2.5 mm.**



# *Scolytus rugulosus* (Coleoptera: Scolytidae)

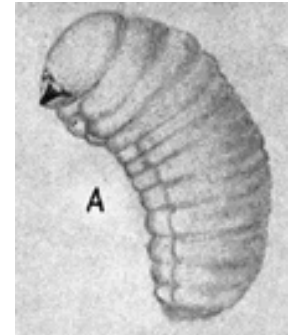
σκολύτης

- Πολυφάγο
- Ακμαίο 2-3 mm, καστανό
- Προνύμφη 3-5 mm, λευκή, ευκέφαλη, άποδη
- 2 γενιές, διαχειμάζει ως ανεπτυγμένη προνύμφη στην στοά της.
- Την άνοιξη τα ενήλικα τρώνε οφθαλμούς και φλοιό τρυφερών βλαστών.
- Ανοίγουν **μητρική στοά** και ωτοκεί κατά μήκος της σε **βοθρία**
- Αργότερα ανοίγουν θυγατρικές στοές, κάθετες στην μητρική που στη συνέχεια αποκλίνουν

# *Scolytus amygdali* (Coleoptera: Scolytidae)







# Αφίδες Πυρηνοκάρπων (δευτερεύοντες εχθροί)

*Hyalopterus pruni*

λοιπά πυρηνόκαρπα



*H. amygdali*

αμυγδαλιά-ροδακινιά



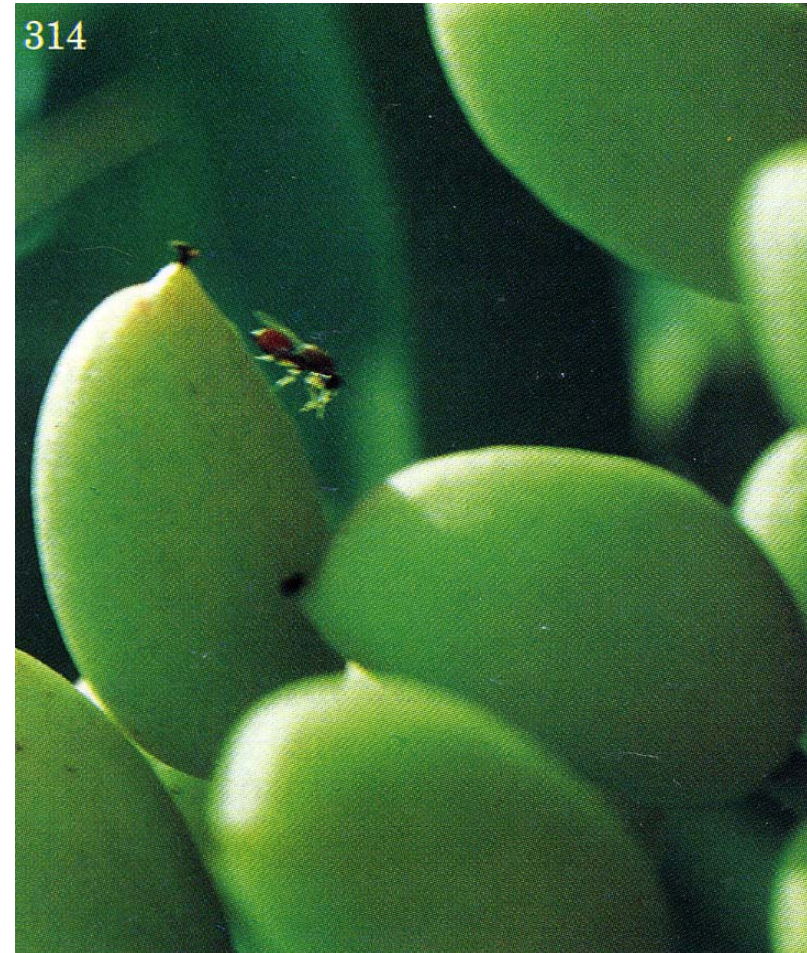


ΕΝΤΟΜΑ ΦΙΣΤΙΚΙΑΣ

# *Eurytoma pistaciae* (Hymenoptera: Eurytomidae)

ευρύτομο της φυστικιάς

- Προσβάλλει μόνο την αμυγδαλιά
- Ακμαίο: 2-3 mm το θήλυ (υπάρχουν μόνο θήλεα, τα άρρενα είναι σπάνια)
- Προνύμφη: 4-6 mm, λευκή, άποδη (πάντα μέσα στον καρπό)
- Μια γενεά ανά έτος (ποσοστό του πληθυσμού 1 γενεά/2-3 έτη)
- Προσβάλλει αποκλειστικά τον καρπό





316



315



# ΕΝΤΟΜΑ ΚΑΣΤΑΝΙΑΣ- ΚΑΡΥΔΙΑΣ

- **Κύριοι εχθροί**

*Curculio elephas*, *C. nucum* (Coleoptera:  
*Curculionidae*)

**βαλάνινος, σκουλήκι**

Διάφορα *Tortricidae* (Lepidoptera)

**καρπόκαψες (στην καστανιά)**

- **Δευτερεύοντες εχθροί**

Διάφορα ξυλοφάγα (κυρίως *Scolytidae*)



# *Curculio elephas* (Coleoptera: Curculionidae)

*βαλάνινος των καστάνων*

- ➔ Ξενιστές: κάστανα και βάλανοι διαφόρων δασικών (δρυς κα)
- ➔ Ακμαίο: μήκος 6-10.5 mm, τεφρό-καστανό, με ρύγχος λεπτό και μακρύ, ίσο ή μεγαλύτερο από το σώμα στο θήλυ και πιο κοντό στο άρρεν
- ➔ Προνύμφη: λευκή, άποδη, κεκαμμένη
- ➔ Προσβάλλουν αποκλειστικά τον καρπό
- ➔ Κελιά νύμφωσης στο χύμα











