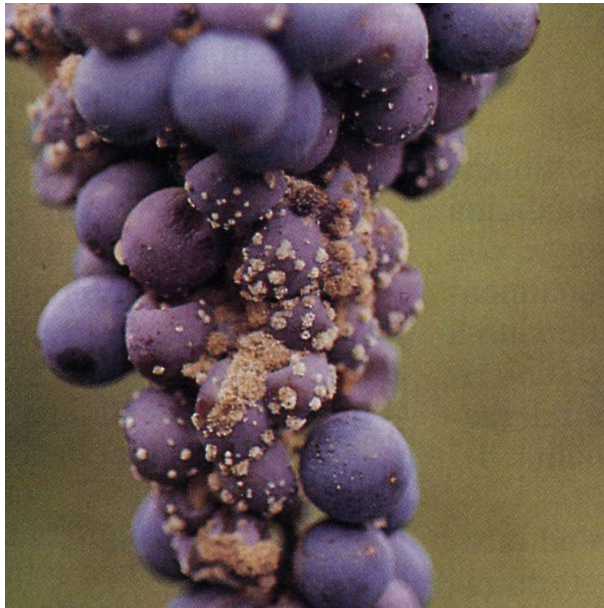


# ΕΝΤΟΜΑ ΑΜΠΕΛΟΥ



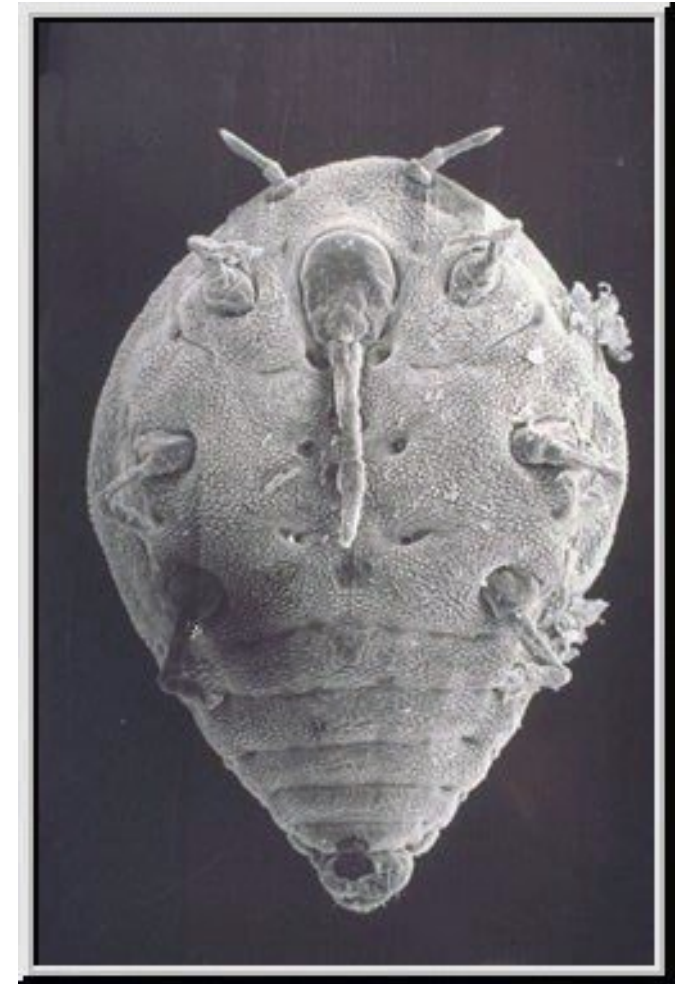
Χρήστος Γ. Αθανασίου, Κ. Ζάρπας  
Πανεπιστήμιο Θεσσαλίας, Τμήμα Γεωπονίας Φυτικής Παραγωγής και  
Αγροτικού Περιβάλλοντος  
Εργαστήριο Εντομολογίας και Γεωργικής Ζωολογίας



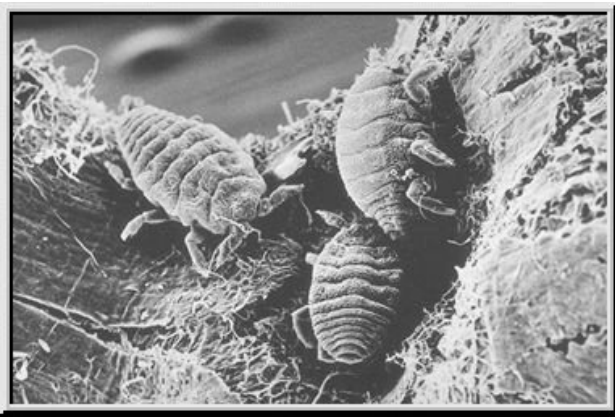
# *Viteus vitifoliae* (Homoptera: Phylloxera: Phylloxera)

φυλλοξήρα της αμπέλου

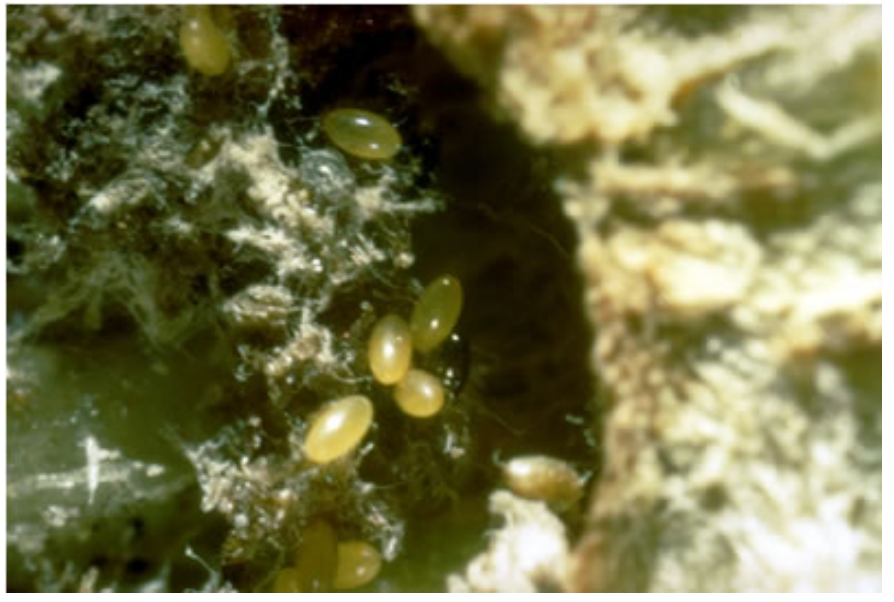
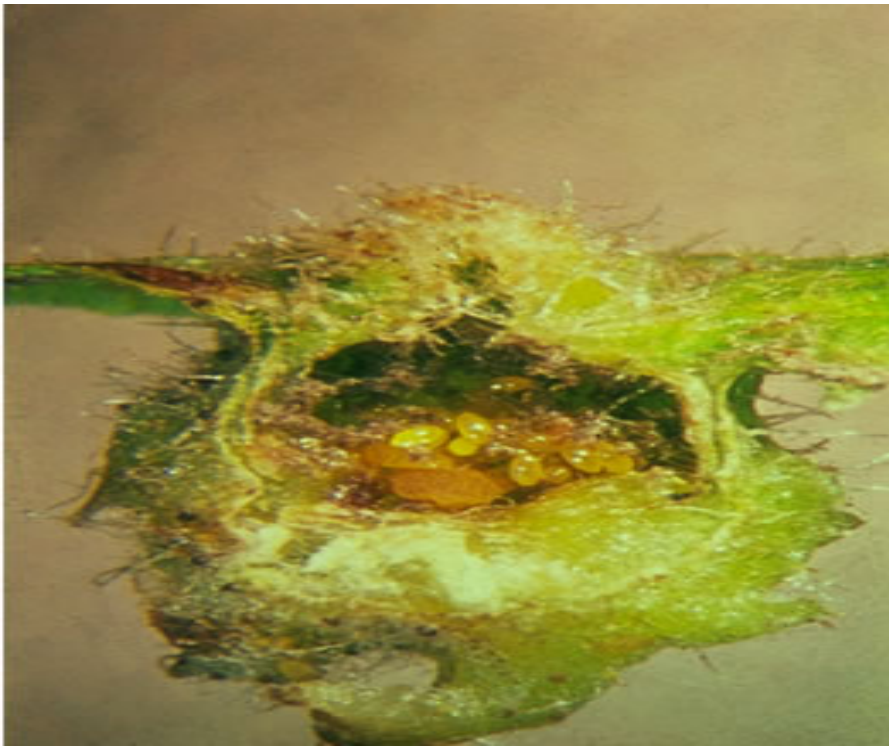
- ➔ Ξενιστές: είδη *Vitis*
- ➔ Πολυμορφική αφίδα
  - \* Στα αμερικάνικα είδη *Vitis* παρατηρούνται 5 μορφές ατόμων: **ανθεκτικά τα είδη**
  - \* Στην ευρωπαϊκή αμπελο *Vitis vinifera* παρατηρείται μόνο η **ριζόβια** και σπάνια η **φυλλόβια** μορφή
- ➔ Ακμαίο (ριζόβιο): άπτερο, 0.8-1.2 mm, πλατύτερο στο θώρακα, πράσινο, κίτρινο ή καστανό

















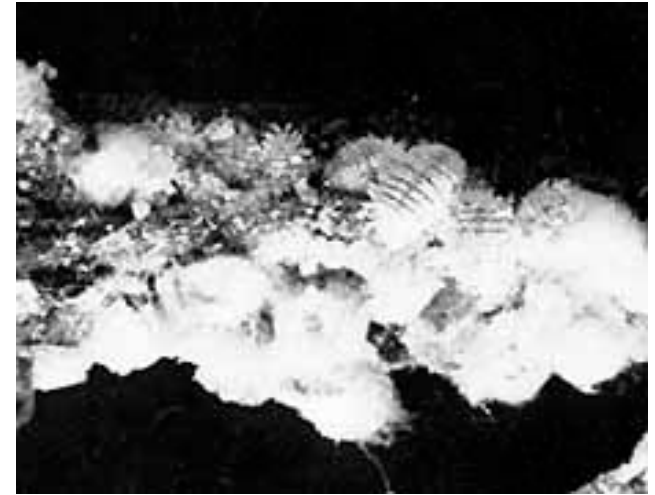


Ομοιότητα με ερίνωση  
*Eriophyes vitis* αλλά:  
**αντίστροφο σύμπτωμα:**  
κηκίδες εξέχουν από επάνω

# *Planococcus* spp. (Homoptera: Pseudococcidae)

ψευδόκοκκοι της αμπέλου

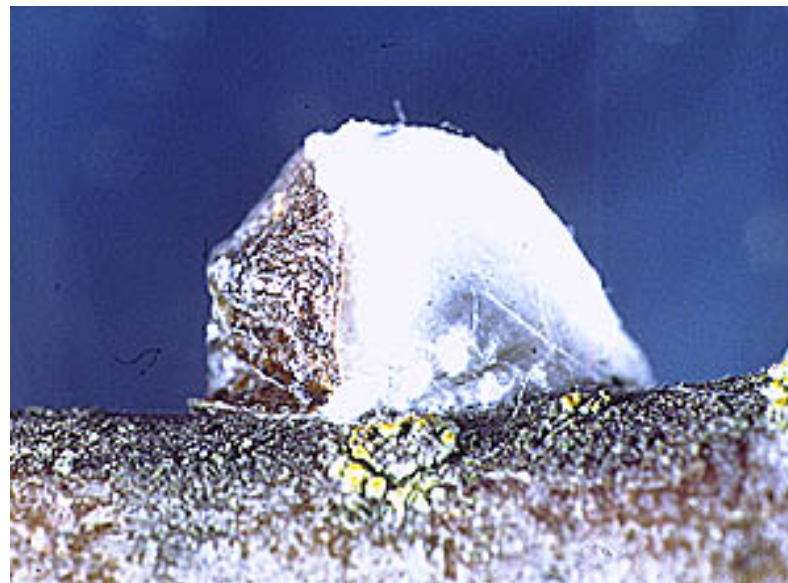
- ➔ Τουλάχιστον δύο (πολυφάγα) είδη: *P. ficus* (κυρίως άμπελο) και *P. citri* (εσπεριδοειδή, άμπελο κα)
- ➔ Σώμα ωοειδές, καστανό, που περιβάλλεται από άσπρη κηρώδη σκόνη, μήκος σώματος 4-7 mm, με «οδοντωτή» περιφέρεια



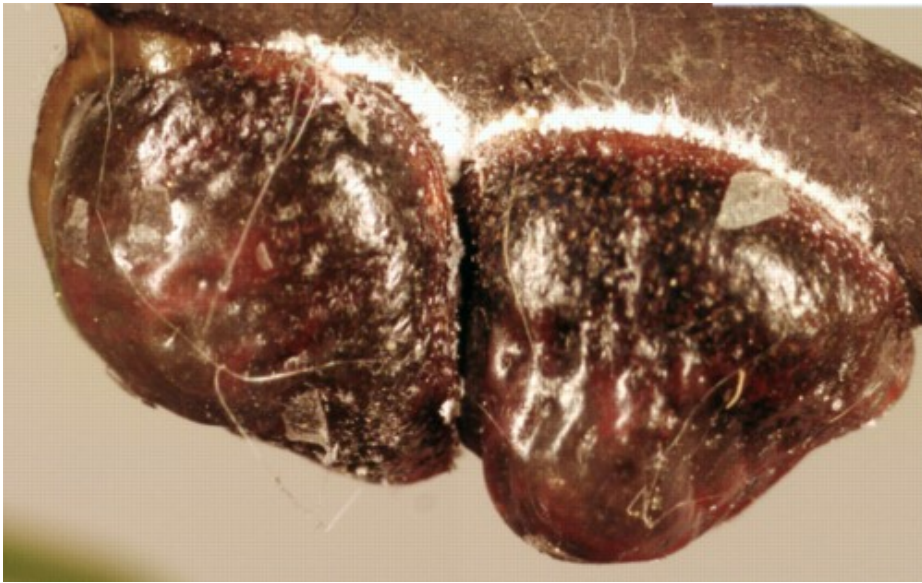


# *Pulvinaria vitis* (Homoptera: Coccidae)

- ➔ Πολυφάγο (φουντουκιά, τριανταφυλλιά, άμπελος, ιτιά κ)
- ➔ Σώμα ωοειδές, σκοτεινό-καστανό, με λευκά κηρώδη νήματα στο πίσω μέρος (wόσακκος)
- ➔ Νύμφη: πορτοκαλί-καστανή
- ➔ Διαχειμάζει ως νύμφη ή ως ακμαίο (κυρίως ανεπτυγμένη νύμφη, κάτω από φλοιούς ξενιστών)







# *Lobesia botrana* (Lepidoptera: Tortricidae)

ευδεμίδα της αμπέλου, σκουλήκι των σταφυλιών

- ➔ Κυρίως αμπέλι, αλλά και ελιά κα
- ➔ Τέλειο: Μήκος 6 mm, άνοιγμα πτερύγων 11-13 mm. Πρόσθιες πτέρυγες με χαρακτηριστικές κηλίδες και σχήματα.
- ➔ Προνύμφη: 10-12 mm, ευκίνητη, κιτρινοπράσινη-καστανοπράσινη
- ➔ 3-4 γενεές/έτος (συνήθως 3)
- ➔ Διαχειμάζει ως νύμφη, κάτω από ξερούς φλοιούς των ξενιστών, ή στο έδαφος







# *Anomala vitis* (Coleoptera: Scarabaeidae)

- ➔ Πολυφάγο (άμπελο, καλλωπιστικά, καρποφόρα, δασικά)
- ➔ Ακμαίο: 1.5 cm και χρώμα πράσινο μεταλλικό
- ➔ Προνύμφη: εδαφόβια κυρτή (Scarabaeidae)
- ➔ Διαχειμάζει ως προνύμφη στο έδαφος

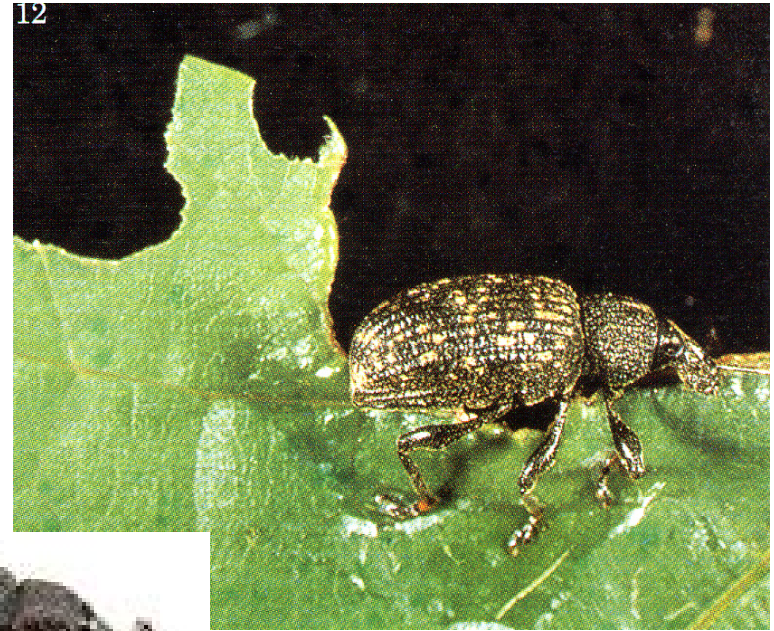




# *Otiorrhynchus (=Brachyrrhinus) spp.* (Coleoptera: Curculionidae)

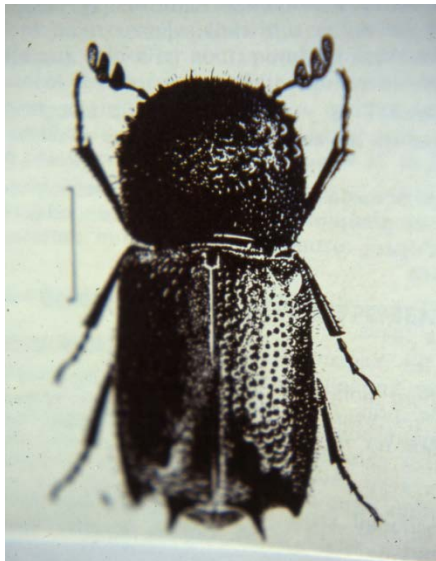
## ωτιόρρυχοι

- ➔ Πολλά είδη έχουν σαφή προτίμηση για συγκεκριμένα φυτικά είδη
- ➔ Ακμαίο με **κοντό ρύγχος** που πλατύνεται στο κορυφαίο μέρος του
- ➔ Χωρίς (οπίσθιες) μεμβρανοειδείς πτέρυγες (δεν πετούν)-νυκτόβια
- ➔ Προνύμφη: άποδη
- ➔ Διαχειμάζει ως ανεπτυγμένη προνύμφη σε κελί στο έδαφος



# *Synoxylon sexdentatum*, *Schistocerus bimaculatus* (Coleoptera: Bostrychidae)

- ➔ Ξυλοφάγα έντομα, 1 γενεά/έτος
- ➔ Ακμαία καστανόμαυρα, υπόγναθα
- ➔ Τα ακμαία εμφανίζονται την άνοιξη, κάνουν στοά σε μασχάλες οφθαλμών και ωτοκοούν
- ➔ Οι προνύμφες κάνουν στοές σε κληματίδες και ολοκληρώνουν την ανάπτυξή τους τον Ιούλιο-Αύγουστο



***Synoxylon***

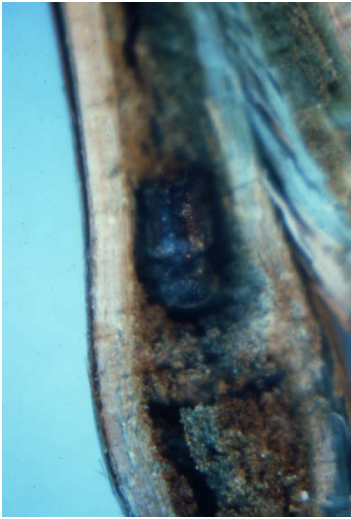


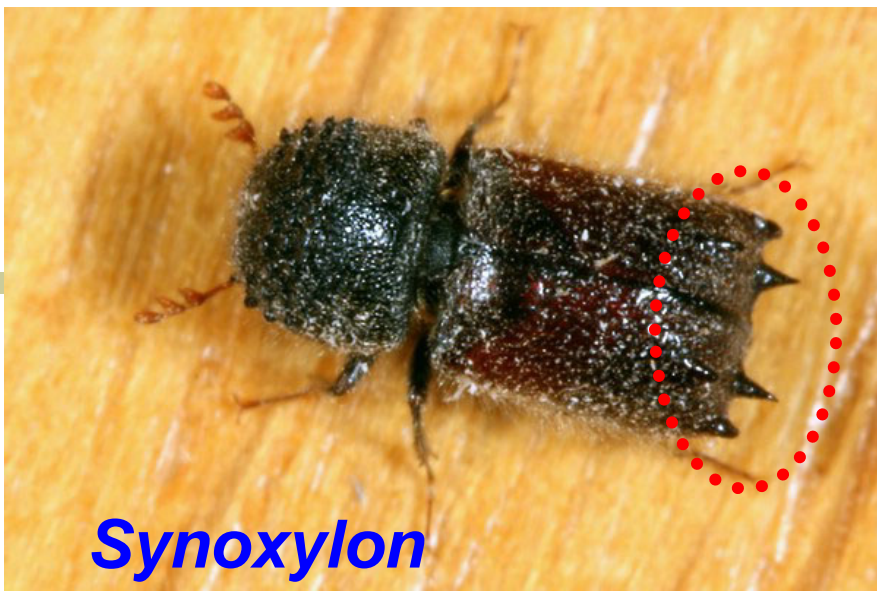
***Schistocerus***



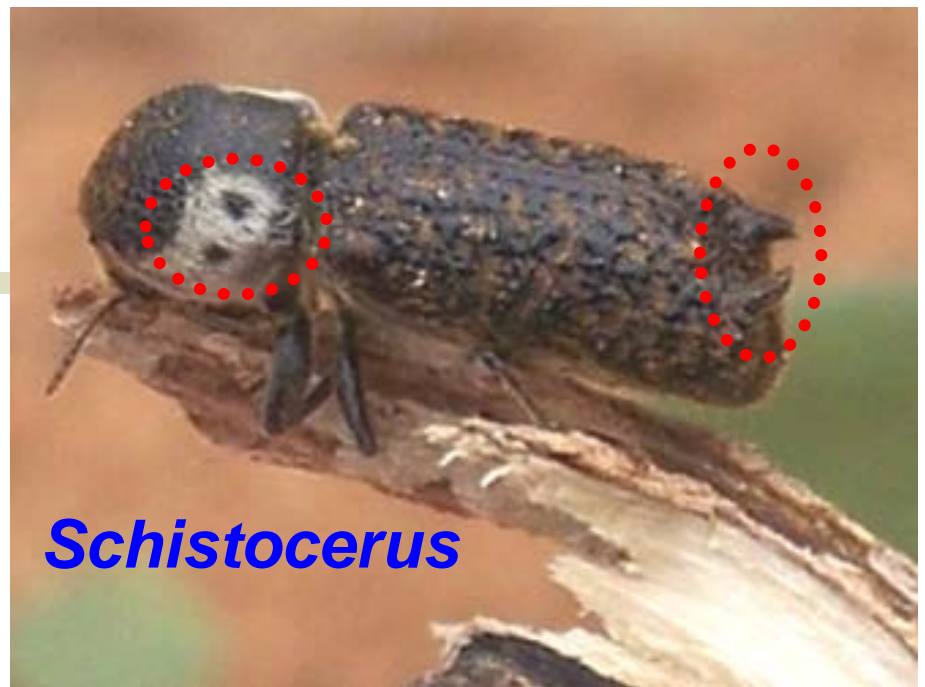
Fig. 1



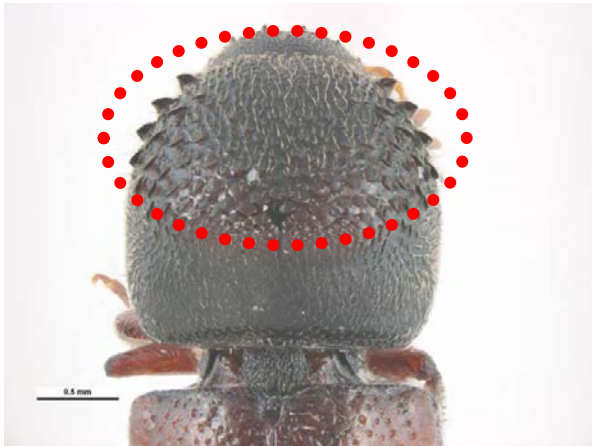




*Synoxylon*



*Schistocerus*



1. Έξι «δόντια» στο πρόνωτο πλευρικά

2. 4 «αγκάθια» στα έλυτρα

2+2 κηλίδες στο πρόνωτο

2 αποφύσεις βάση ελύτρων



# Vespidae (Hymenoptera)

## σφήκες

- ➔ Πολυφάγα (σε διάφορα είδη καρπών)
- ➔ Διάφορα είδη (*Vespa* spp., *Vesprula* spp.)
- ➔ Λείχων μασητικός τύπος στοματικών μορίων
- ➔ Ζημιές στο στάδιο του ακμαίου
- ➔ Αποκοπή σάρκας ράγας - μύκητες - σήψη



# *Byctiscus betulae* («τσιγαρολόγος»)

## Coleoptera: Attelabidae

**Πολυφάγο**

(άμπελος, καρποφόρα, δασικά)

**Ακμαίο** με ρύγχος και χρώμα χρυσίζον χαλκοπράσινο μεταλλικό

**Προνύμφη:** άποδη (Curculionidae)

1 γενεά/έτος

**Τα θήλεα ωτοκοούν**

**τυλίγοντας 1-2 φύλλα και έλικες σε**

**στενόμακρη θήκη (σαν**

**τσιγάρο)** και τοποθετούν

μέσα 1-6 ωά

**Προνύμφες:** τρέφονται από το

εσωτερικό

του «τσιγάρου»

**Ακμαία:** τρέφονται από

παρακείμενα φύλλα / φλοιό





# Διάφορα ξυλοφάγα έντομα

## Τερμίτες



## Cerambycidae

Άλλα



## Scolytidae

