

Μέρη του δέντρου

Ρίζα

Βλαστός (κορμός, λαιμός, βραχίονες, υποβραχίονες, βλαστοί, ετήσιοι βλαστοί)

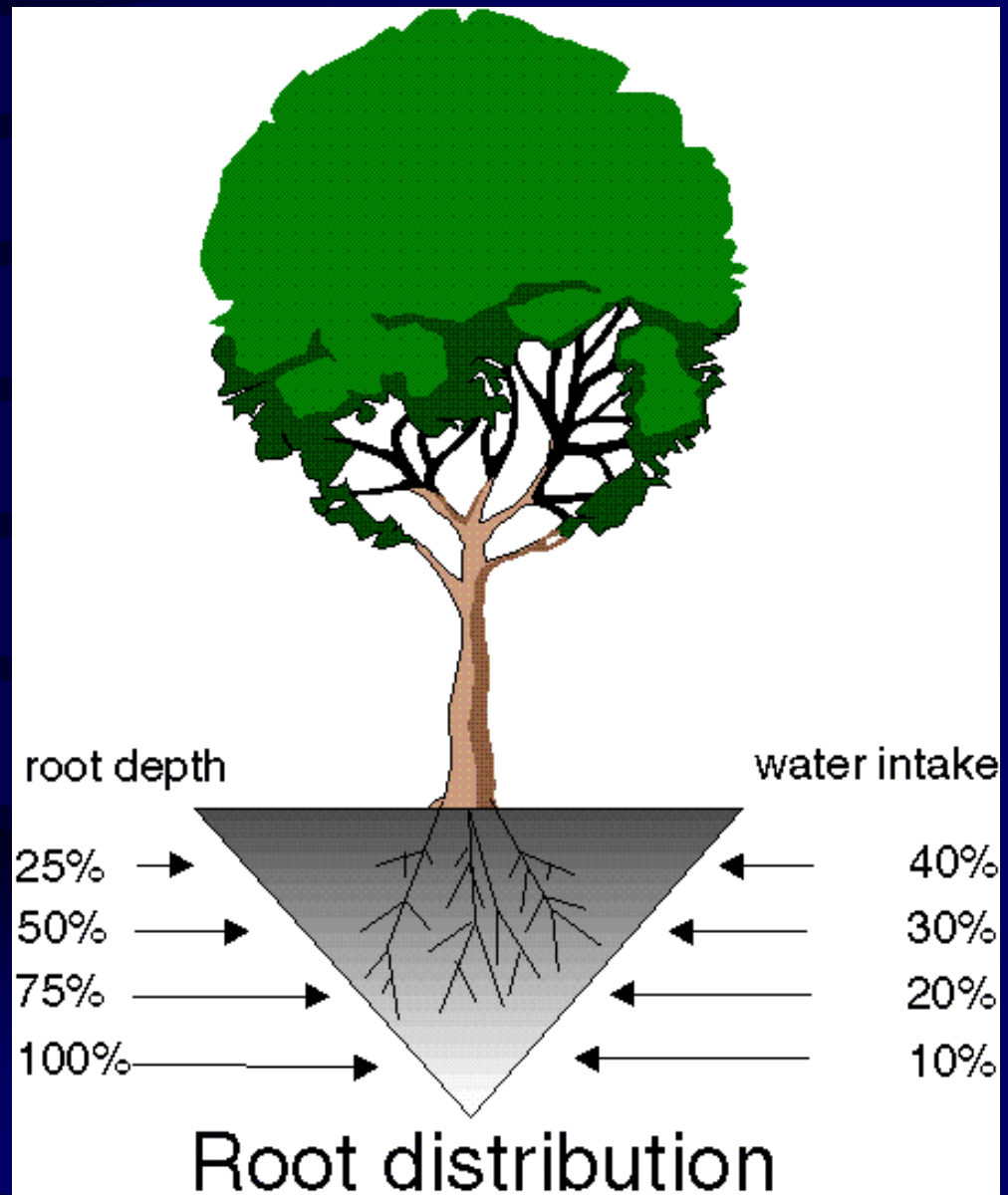
Καρποφόρα όργανα

Οφθαλμοί (βλαστοφόροι, ανθοφόροι, μικτοί)

(κορυφαίος, πλάγιος, παράπλευρος, κοιμώμενος, επίκτητος)

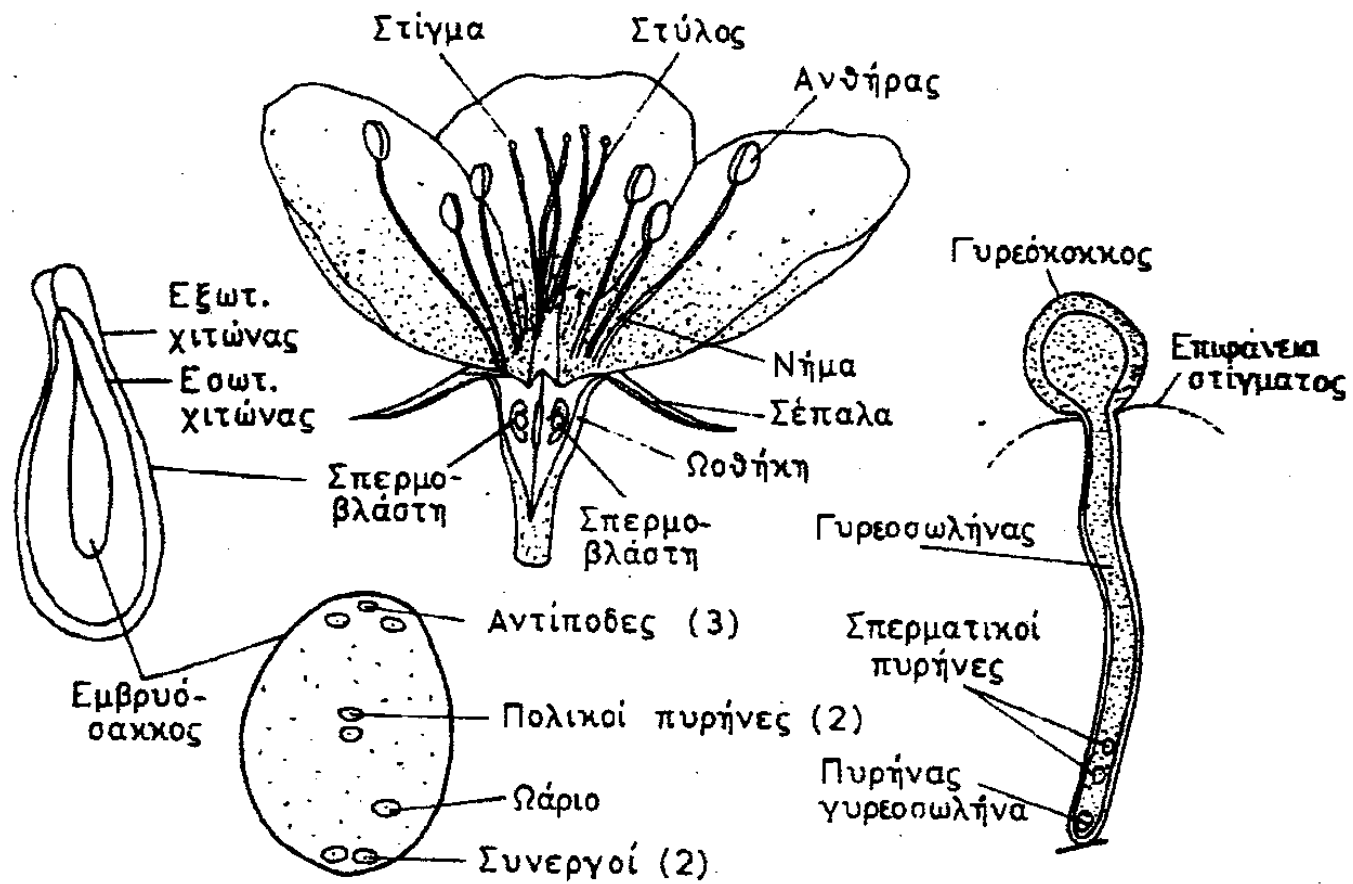
Άνθος ή ανθοταξία, τέλειο ή ατελές

Καρπός (γνήσιος ή ψευδής, μήλο, εσπερίδιο, δρύπη, σύνθετος, συγκάρπιο, σύκο)

















UC Statewide IPM Project
© 2000 Regents, University of California



UC Statewide IPM Project
© 2000 Regents, University of California

Μόνοικο & δικλινές



Δίουκο





UC Postharvest Technology Center
©2002 Regents, University of California





Κάρυο



?????





Συγκάρπιο

Σύνθετος



Σύκο

