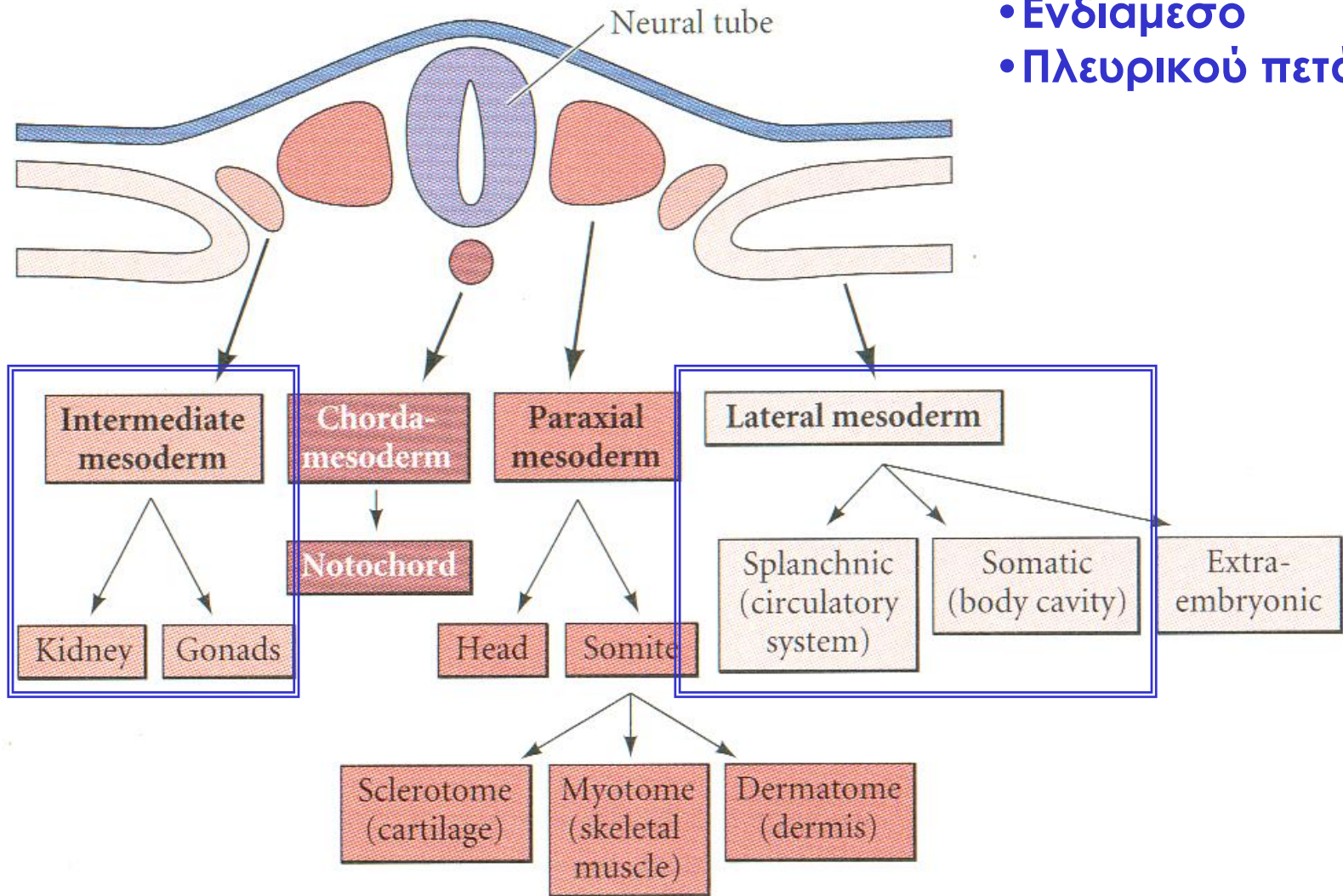
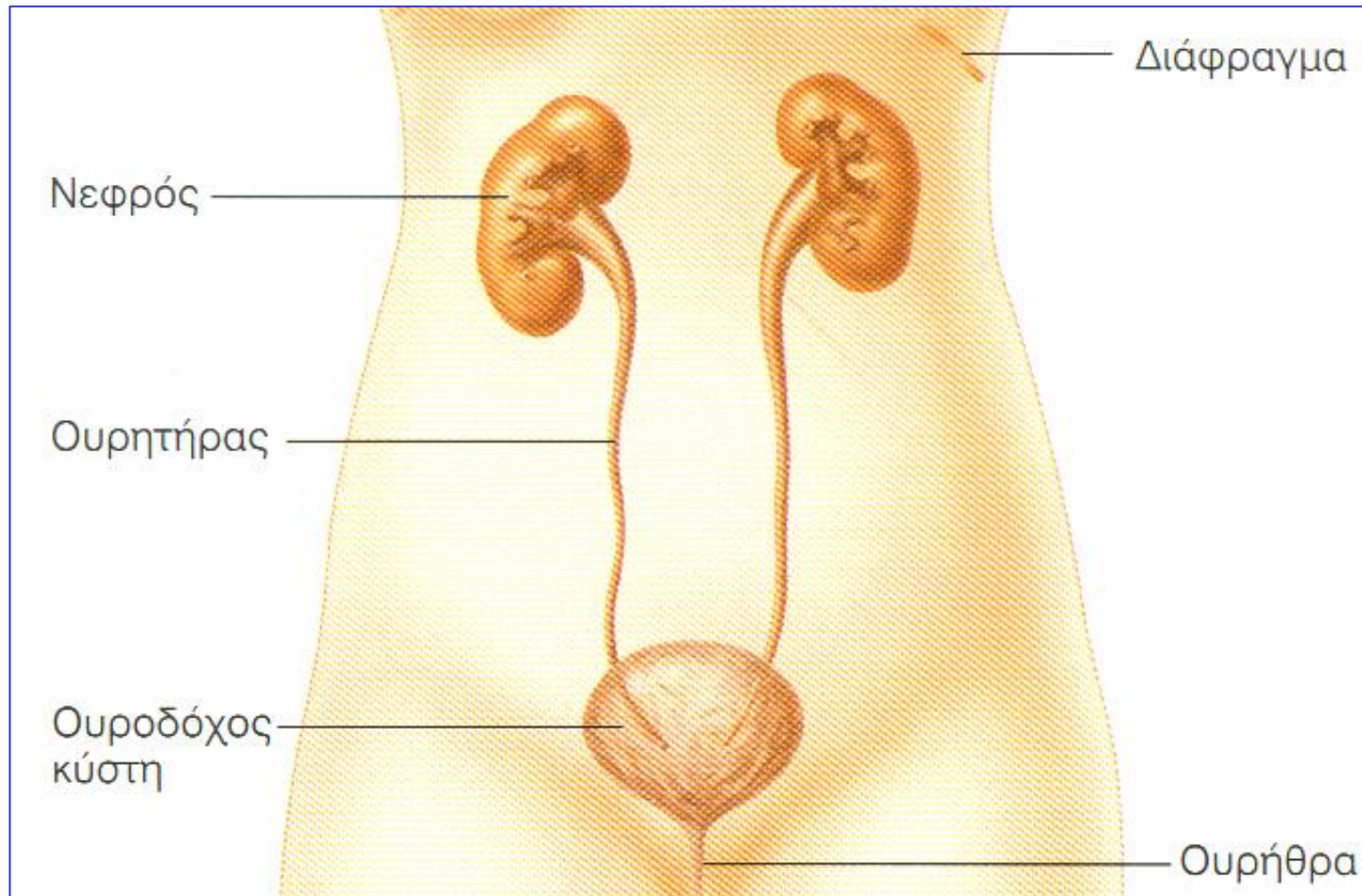


Η ανάπτυξη του μεσοδέρματος

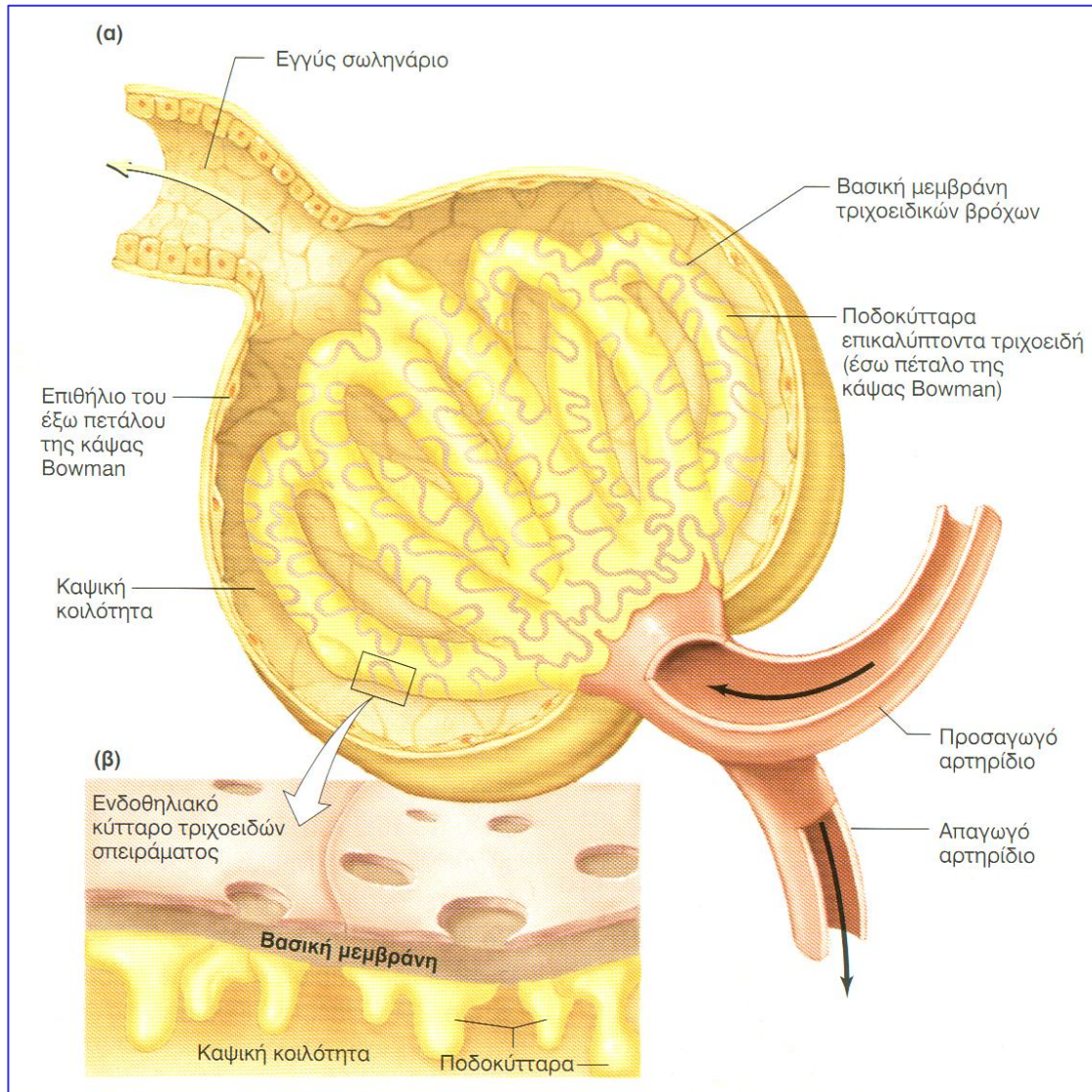
- Παραξονικό
- Ενδιάμεσο
- Πλευρικού πετάλου



Η ανάπτυξη του ενδιάμεσου μεσοδέρματος

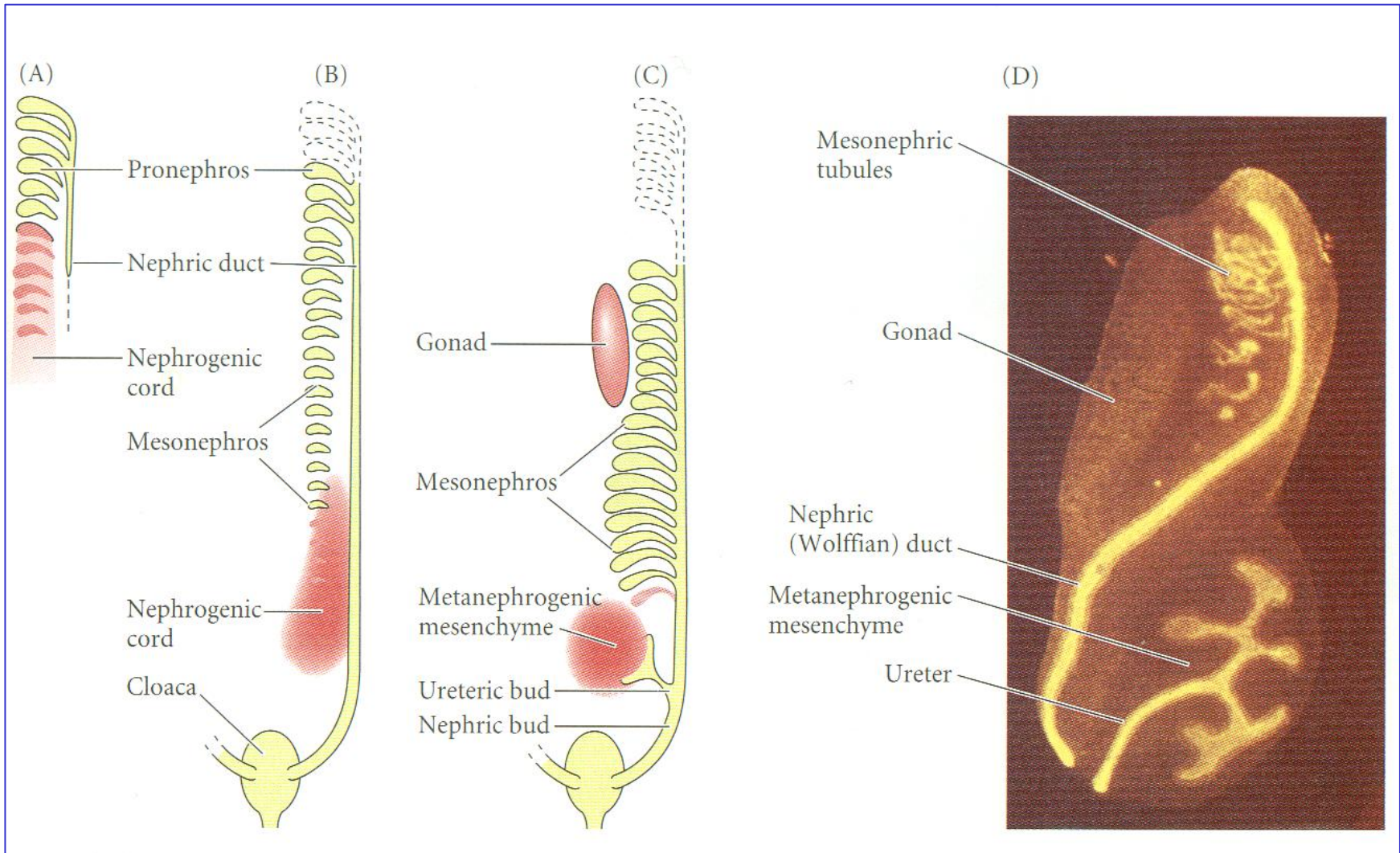


Η ανάπτυξη του ενδιάμεσου μεσοδέρματος: ο νεφρός



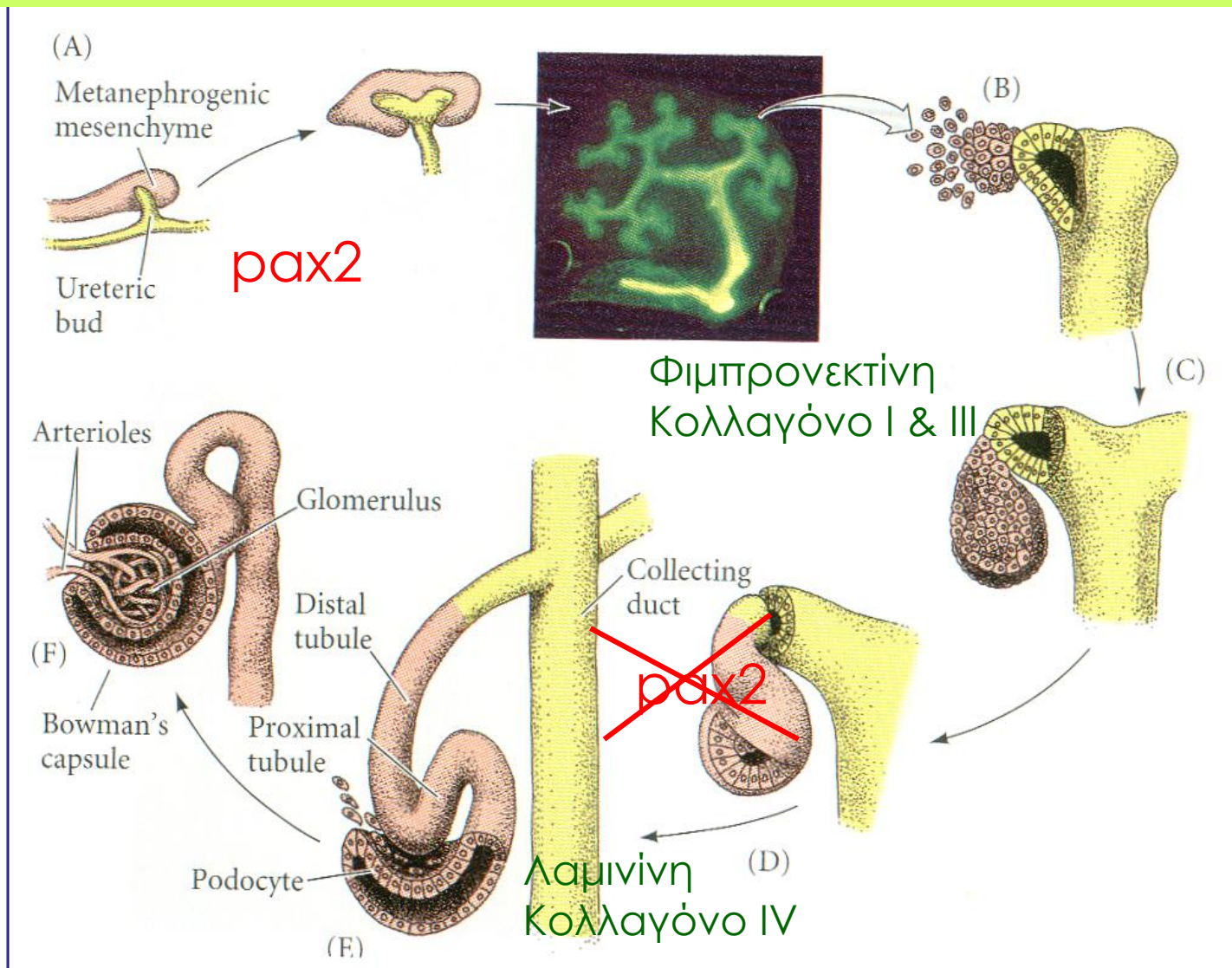
Βασική δομική μονάδα του νεφρού είναι ο νεφρώνας που αποτελείται από 10000 περίπου κύτταρα και 12 διαφορετικούς κυτταρικούς τύπους

Η ανάπτυξη του ενδιάμεσου μεσοδέρματος: ο νεφρός



- Μεσόνεφρος: πηγή αιμοποιητικών κυττάρων - σπερματοφόρα σωληνάρια
- Αμφίπλευρη επαγωγή της ανάπτυξης των ουρητήρων και των νεφρώνων

Η ανάπτυξη του ενδιάμεσου μεσοδέρματος: ο νεφρός

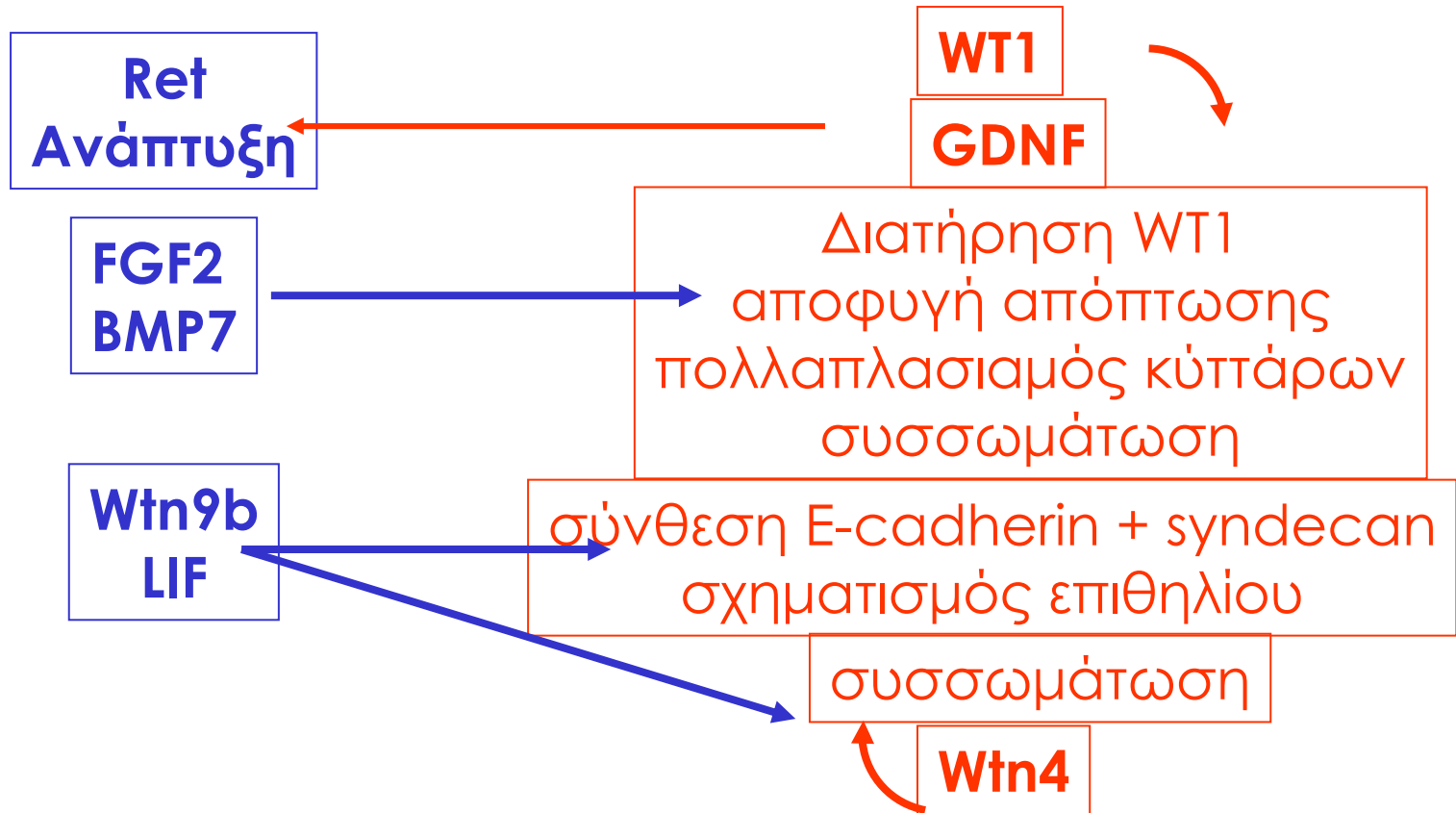


Διάλογος μεταξύ:
των καταβολών του ουρητήρα και του νεφρογενικού μεσεγχύματος

Η ανάπτυξη του ενδιάμεσου μεσοδέρματος: ο νεφρός

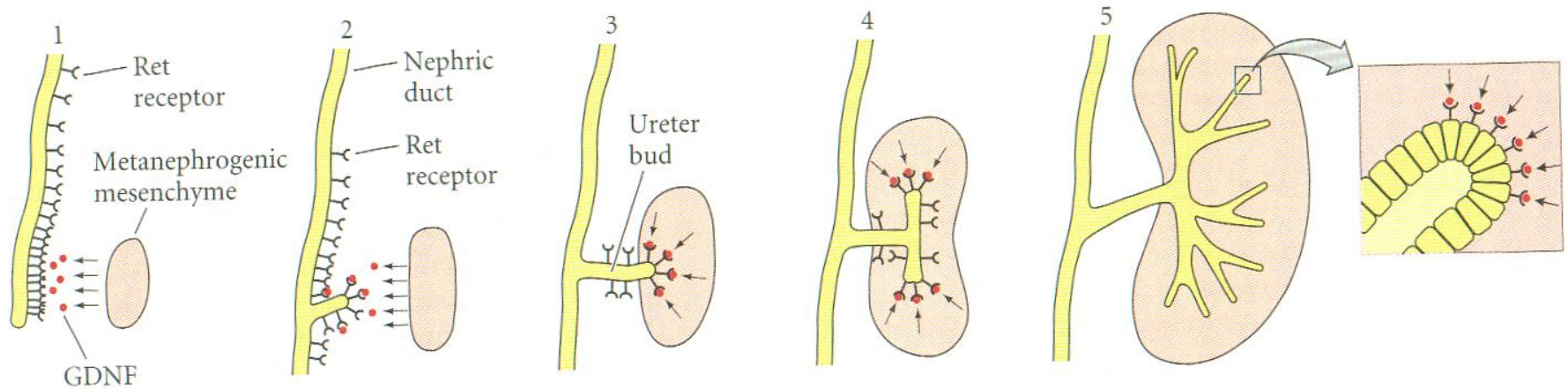
ουρητηρικοί λοβοί

νεφρογενικό μεσέγχυμα



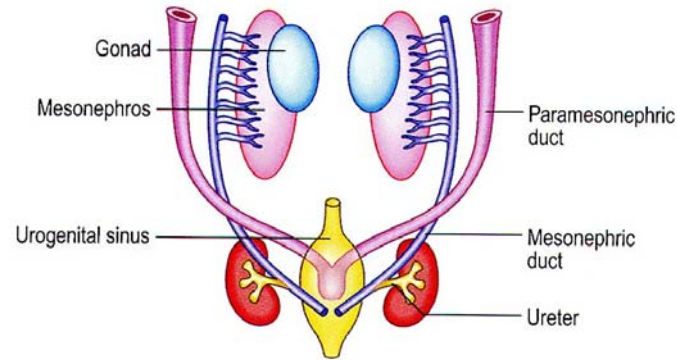
ΕΠΙΤΡΕΠΤΙΚΗ ΕΠΑΓΩΓΗ

Η ανάπτυξη του ενδιάμεσου μεσοδέρματος: ο νεφρός

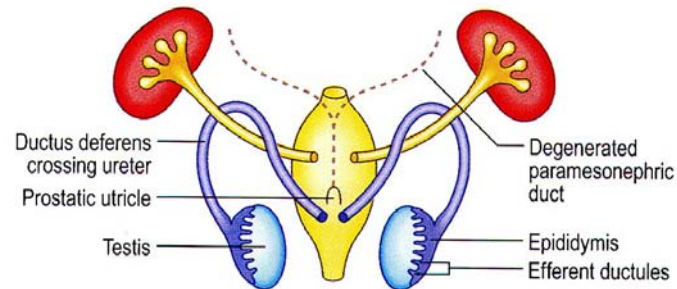


Η ανάπτυξη του ενδιάμεσου μεσοδέρματος: γονάδες

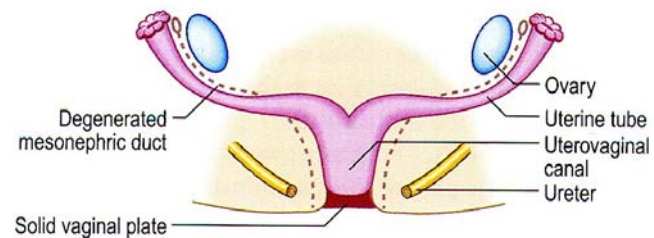
B Indifferent stage—7 weeks



C Male genital system—newborn

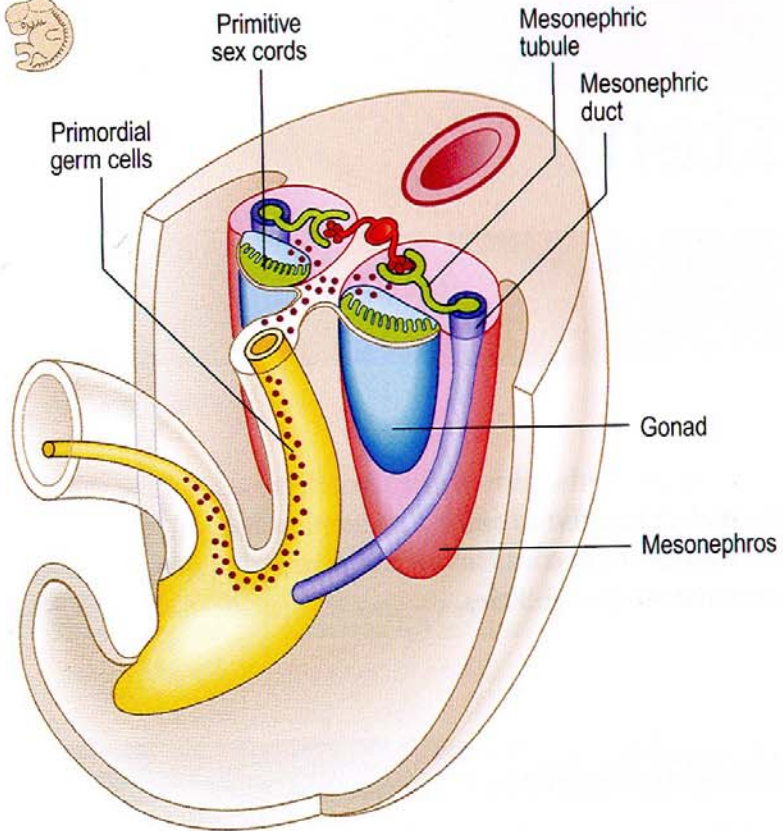


D Female genital system—newborn

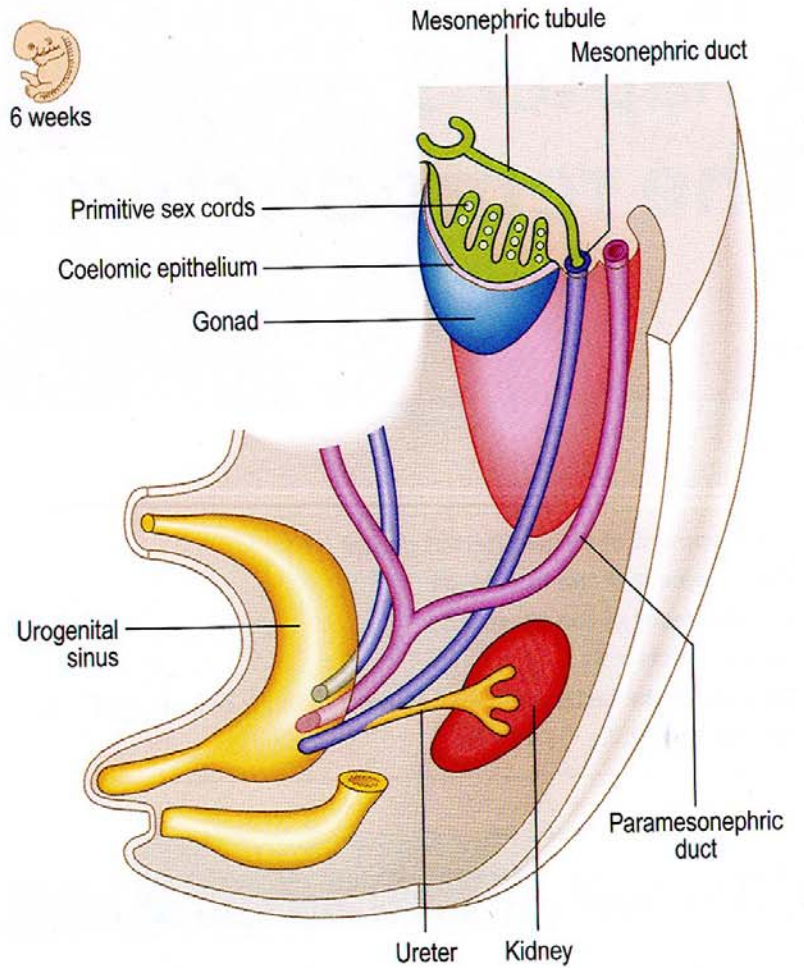


Η ανάπτυξη του ενδιάμεσου μεσοδέρματος: γονάδες

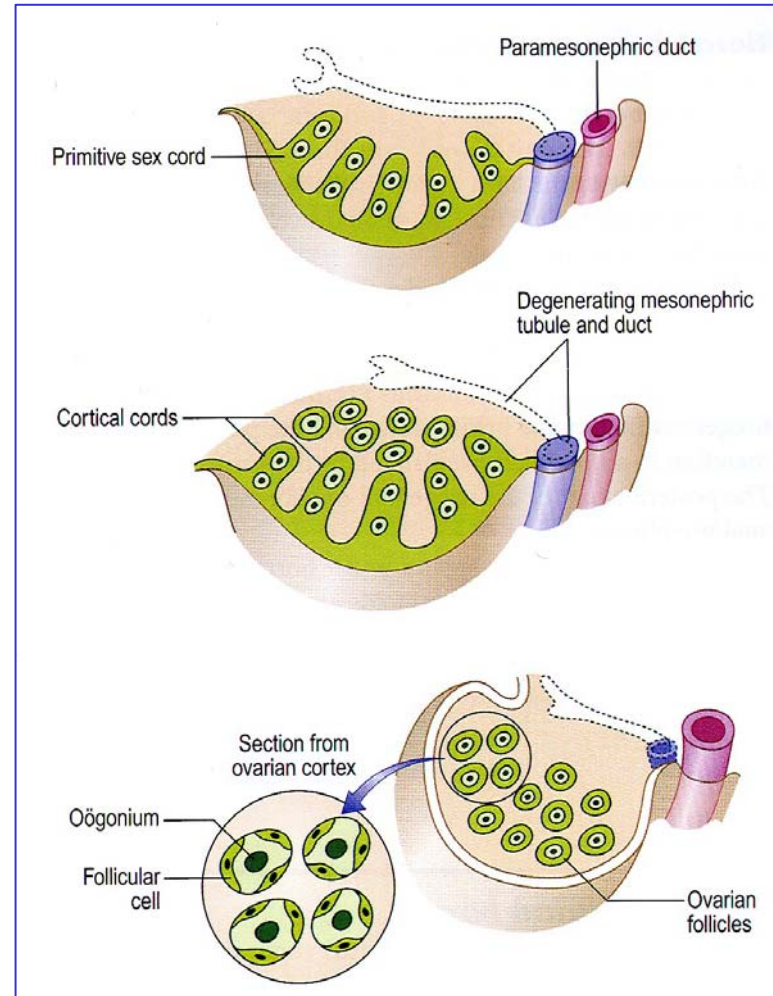
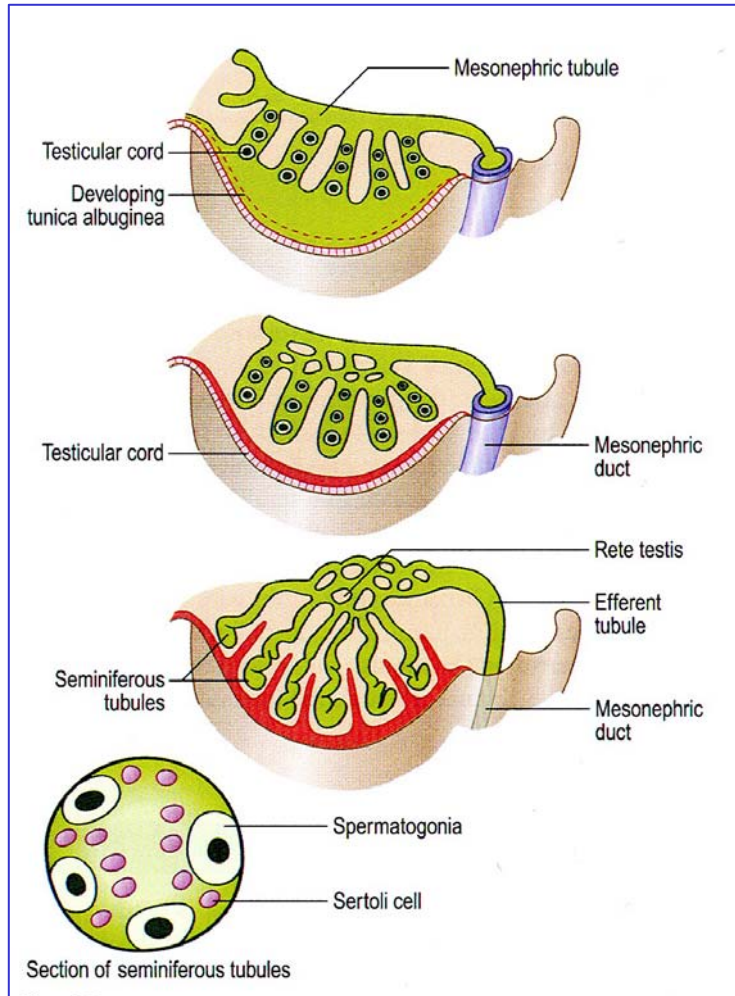
A 5 weeks



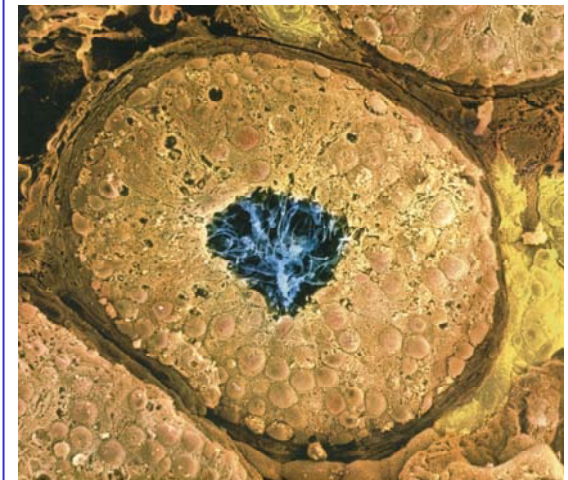
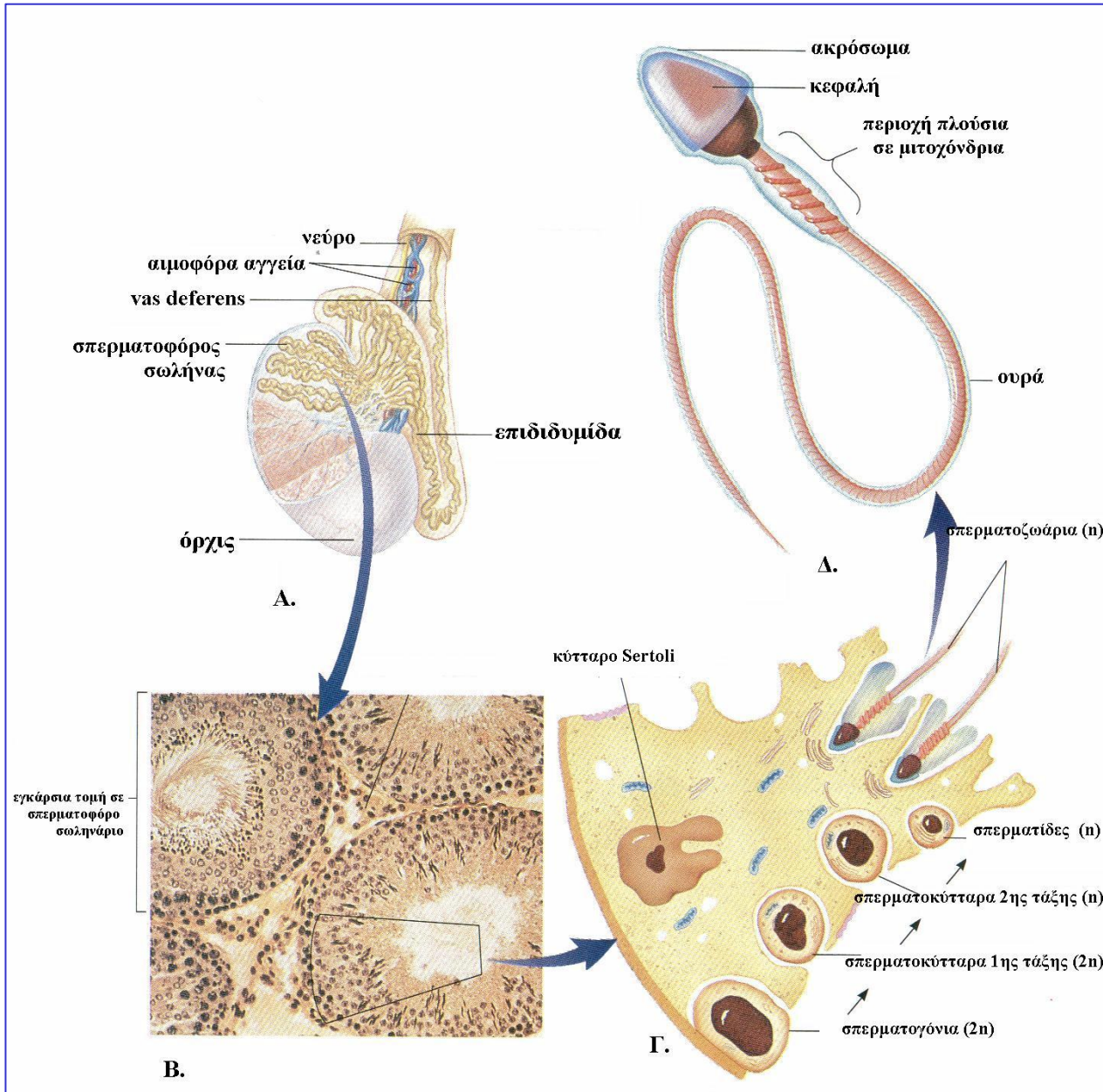
6 weeks



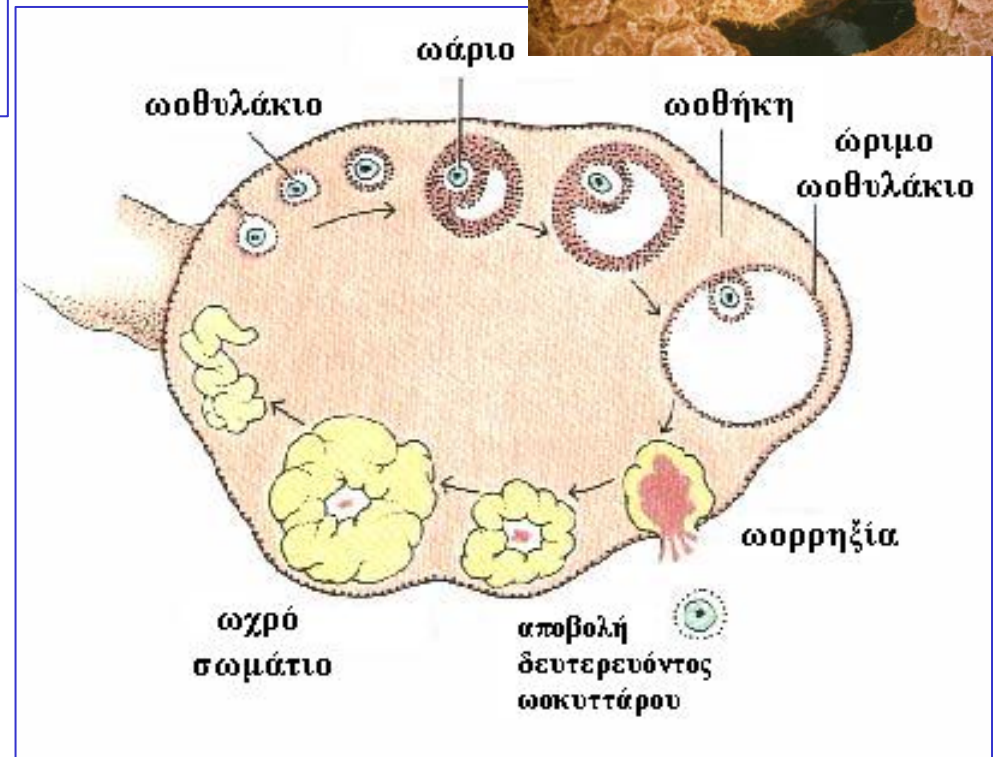
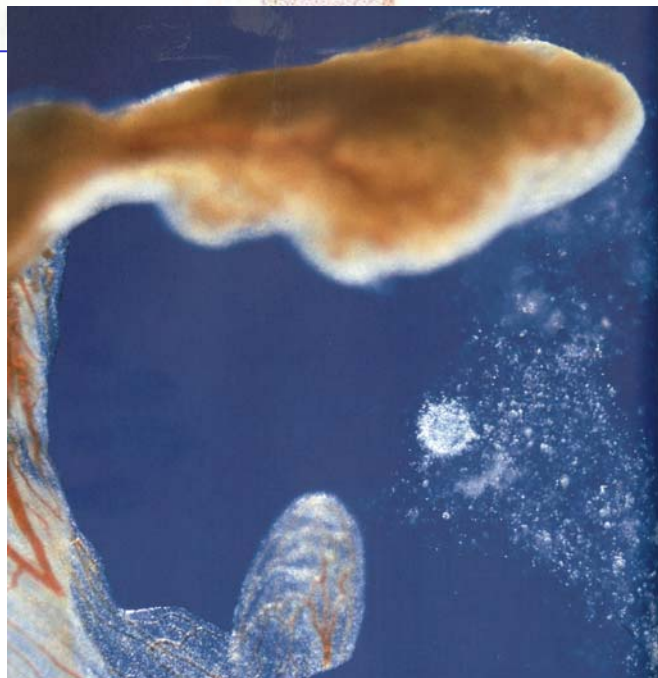
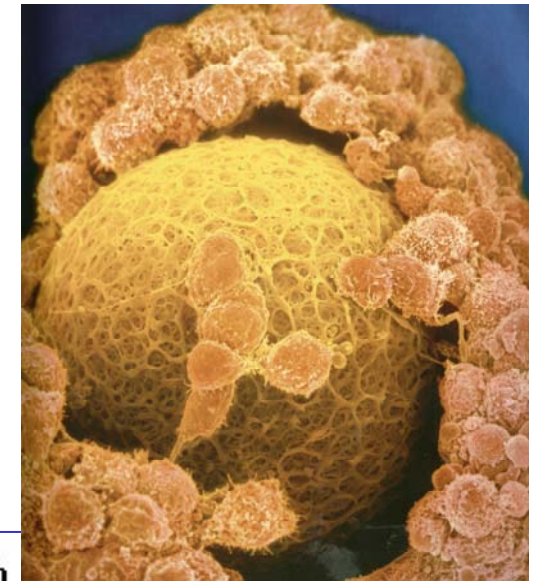
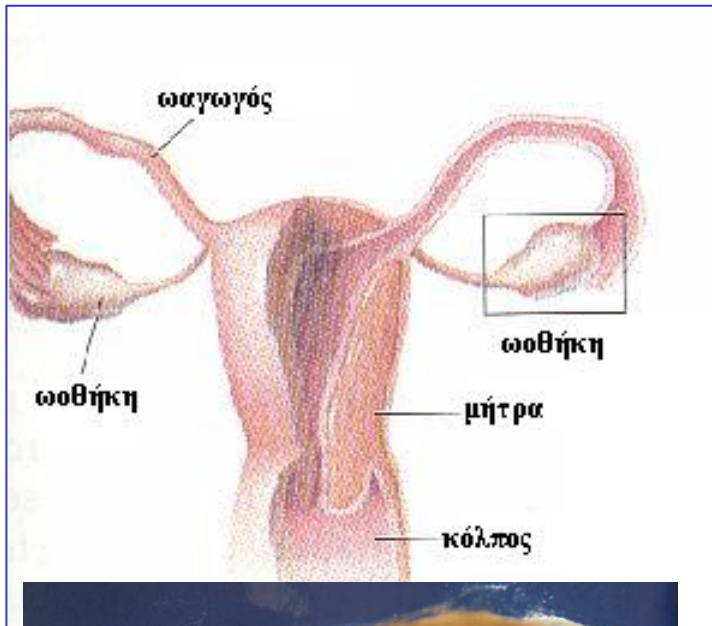
Η ανάπτυξη του ενδιάμεσου μεσοδέρματος: γονάδες



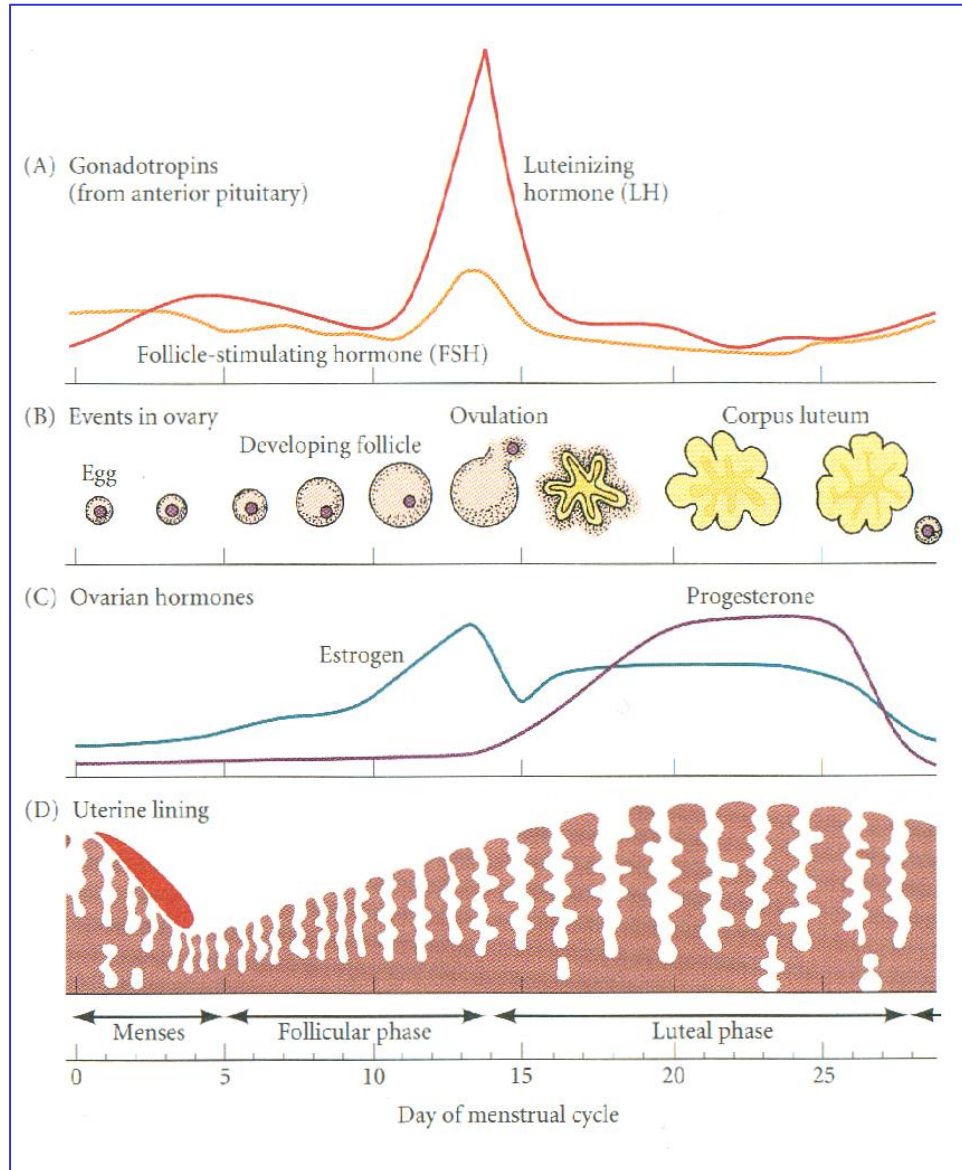
Η ανάπτυξη του ενδιάμεσου μεσοδέρματος: γονάδες



Η ανάπτυξη του ενδιάμεσου μεσοδέρματος: γονάδες



Η ανάπτυξη του ενδιάμεσου μεσοδέρματος: γονάδες



Η ανάπτυξη του ενδιάμεσου μεσοδέρματος: γονάδες

