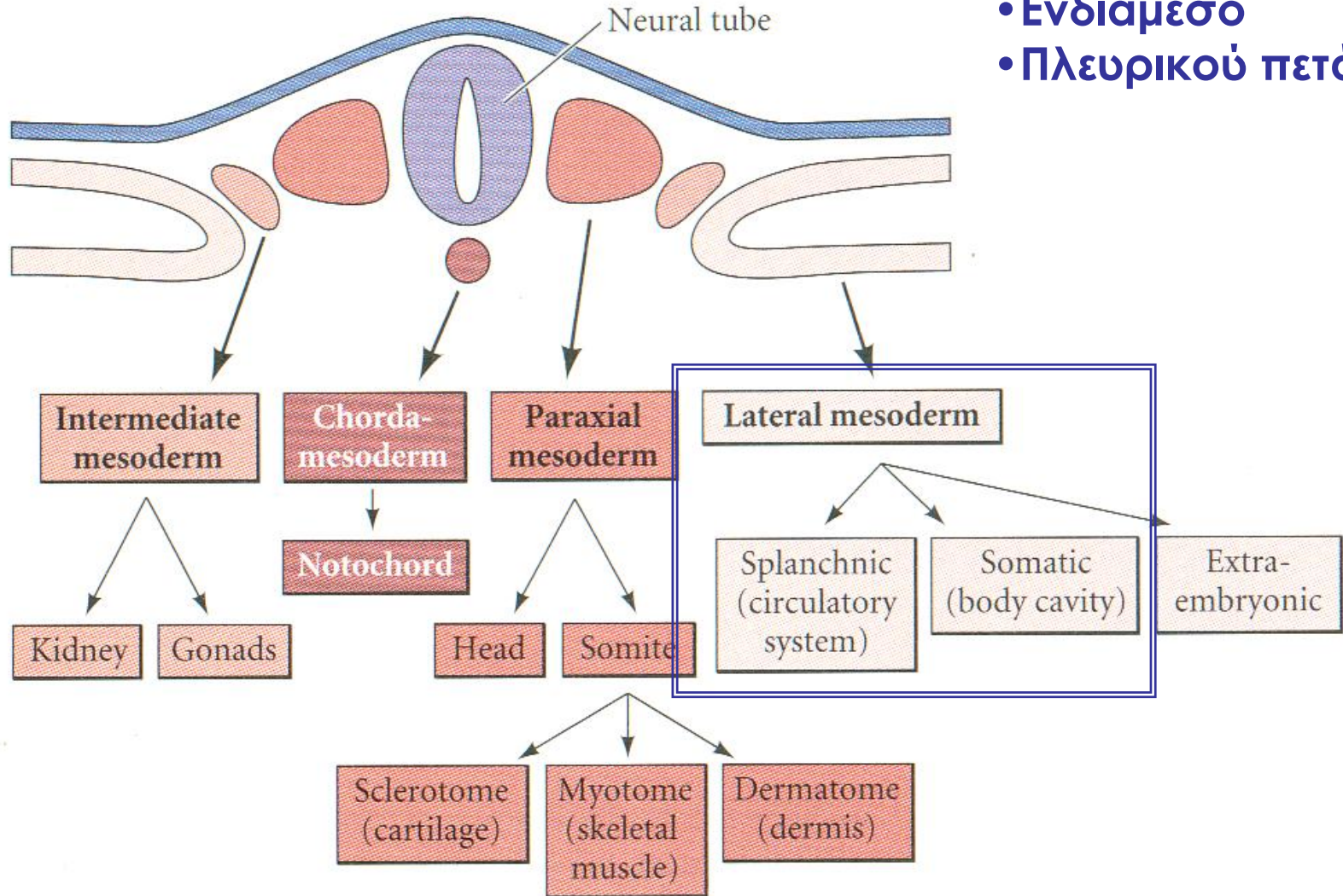
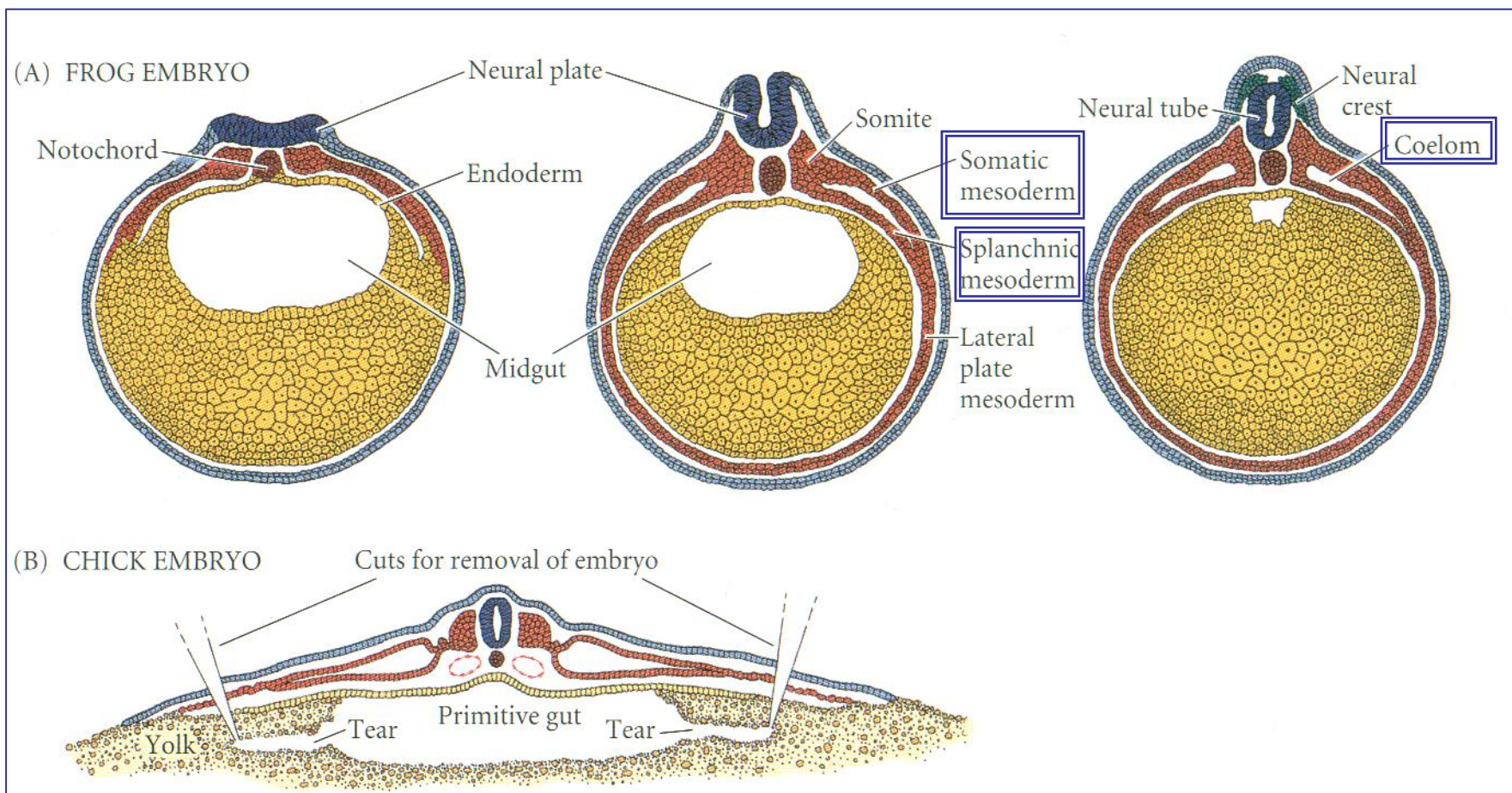


Η ανάπτυξη του μεσοδέρματος

- Παραξονικό
- Ενδιάμεσο
- Πλευρικού πετάλου

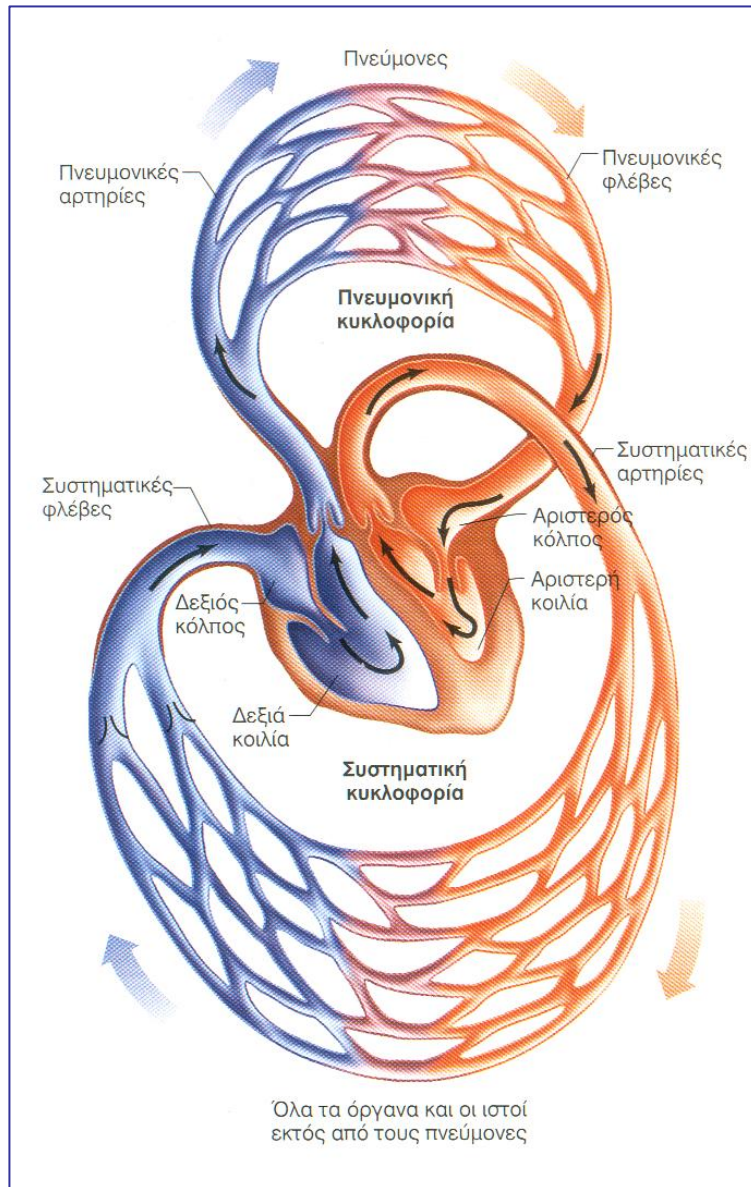


Η ανάπτυξη του μεσοδέρματος του πλευρικού πετάλου



Κοίλωμα: περικαρδιακή, πλευρική και περιτονιακή κοιλότητα

Η ανάπτυξη του μεσοδέματος του πλευρικού πετάλου: το κυκλοφορικό σύστημα



Το πρώτο λειτουργικό σύστημα του νέου οργανισμού προέρχεται από το σπλαχνικό μεσόδεμα

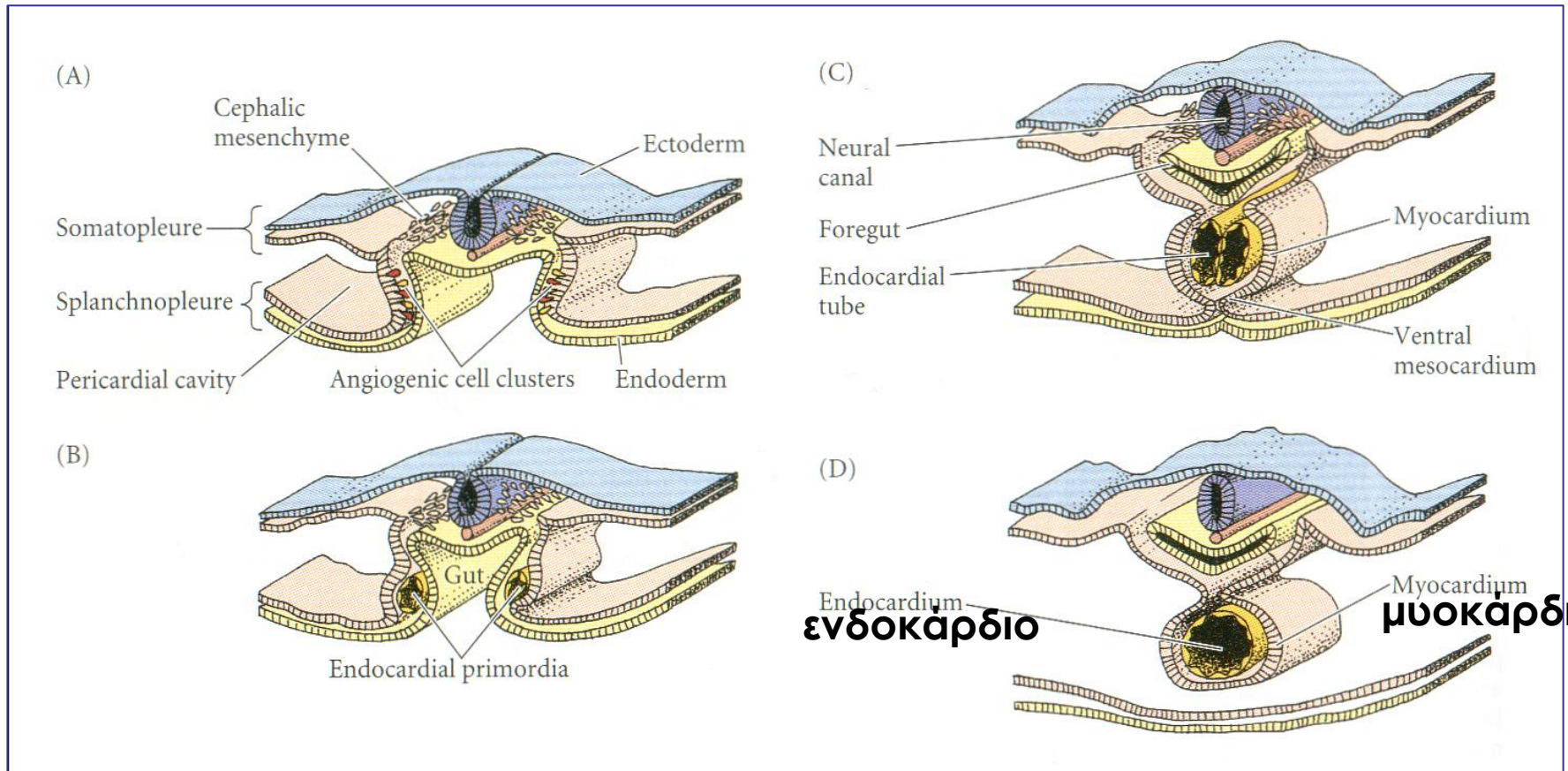
Η ανάπτυξη του μεσοδέρματος του πλευρικού πετάλου: η καρδιά

Εμπρόσθιο Ενδόδεσμα

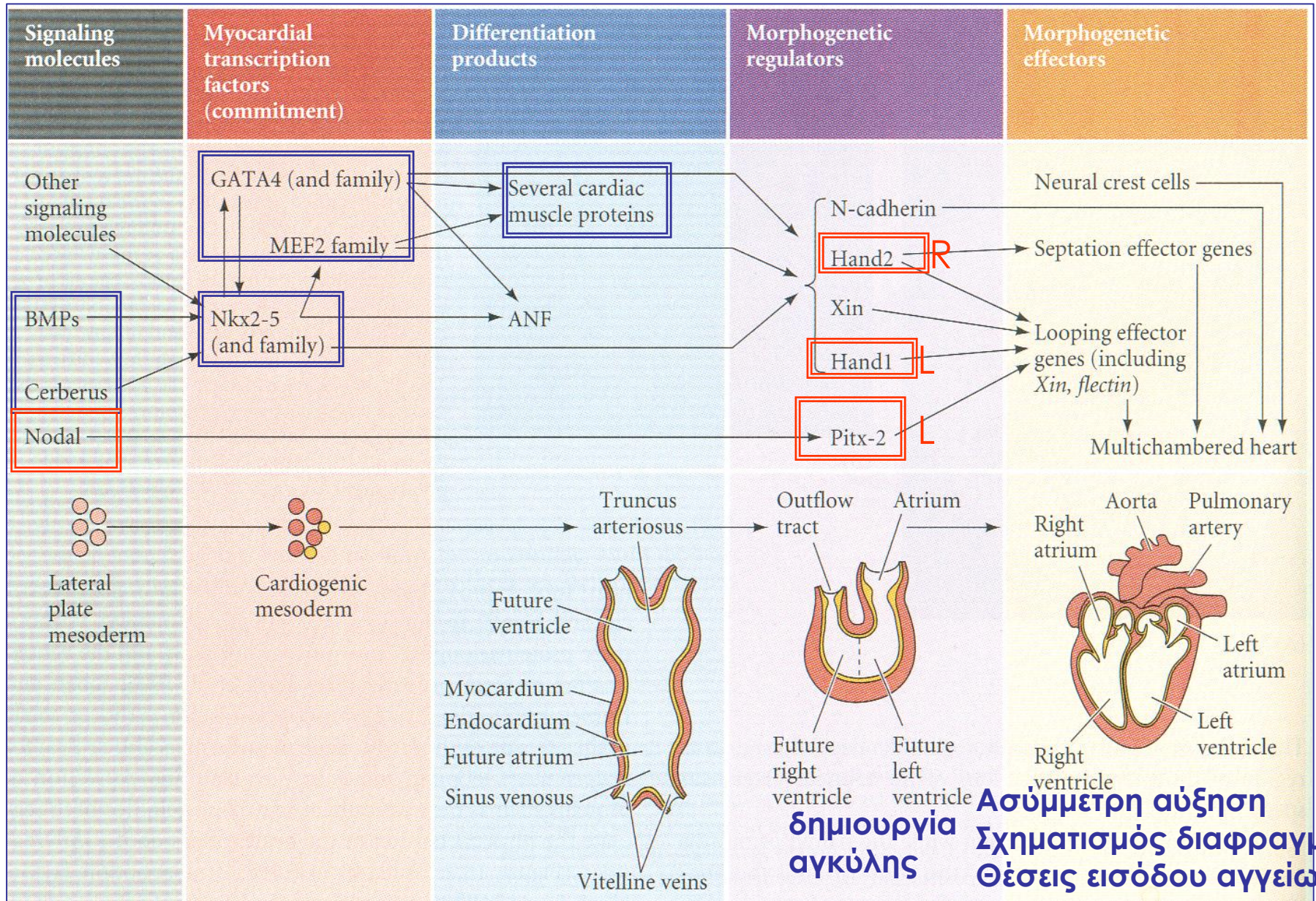
Cerberus – Dickkopf-BMP

Καρδιογενικό μεσόδεσμα

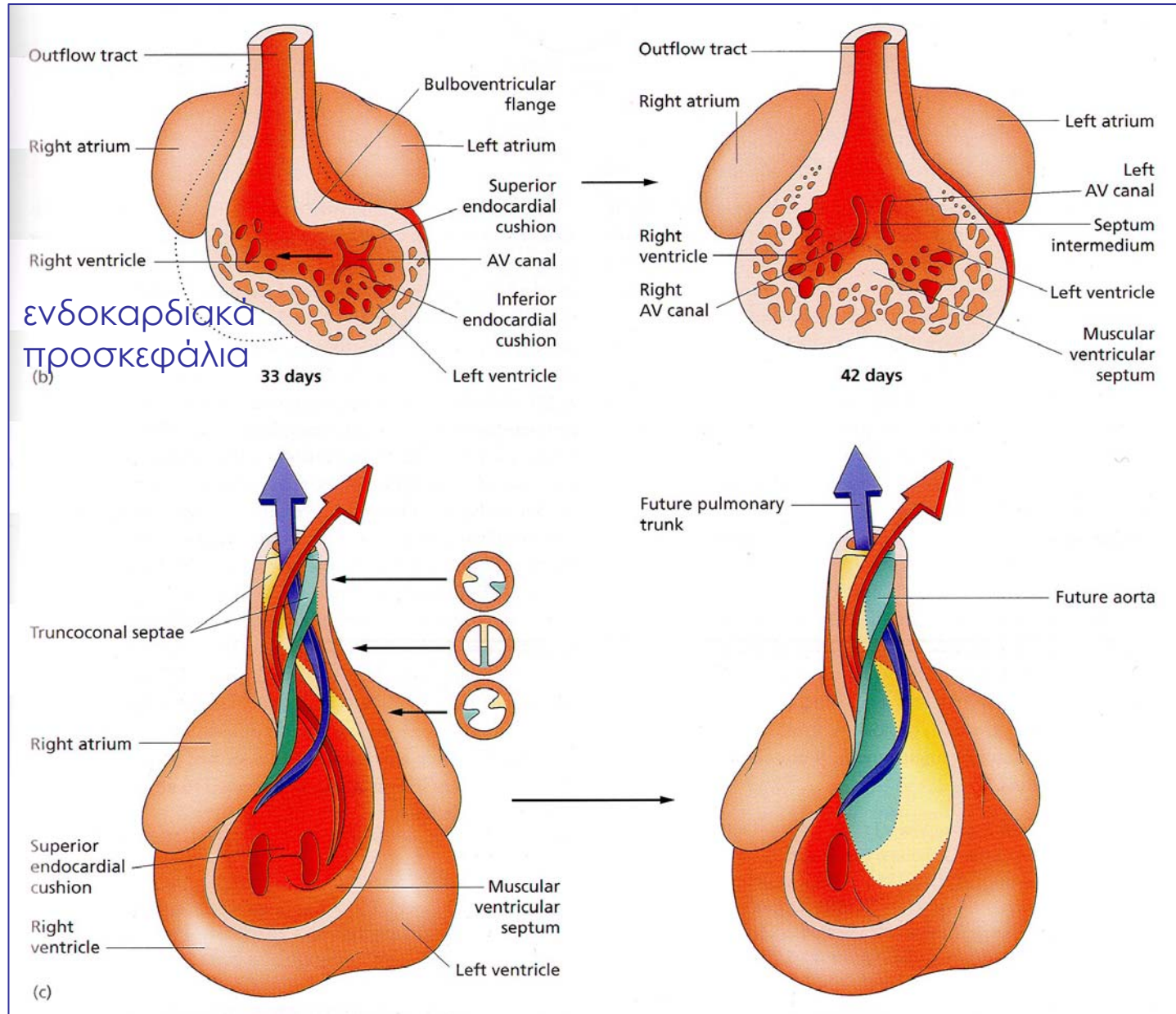
Nkx-2.5
GATA4-6
Tbx-5



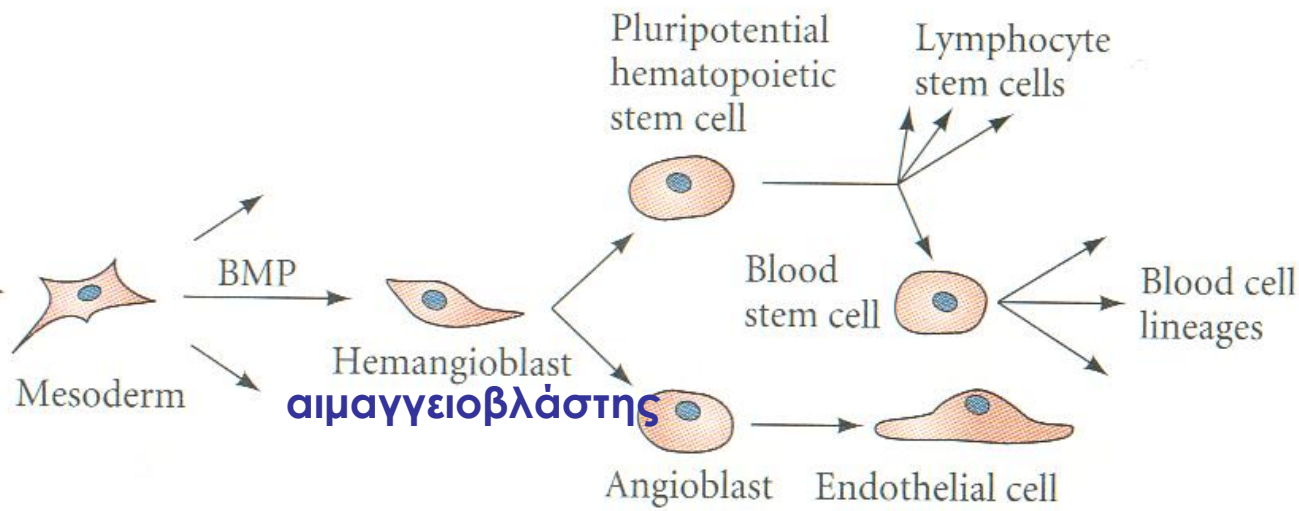
Η ανάπτυξη του μεσοδέρματος του πλευρικού πετάλου: η καρδιά



Η ανάπτυξη του μεσοδέρματος του πλευρικού πετάλου: η καρδιά

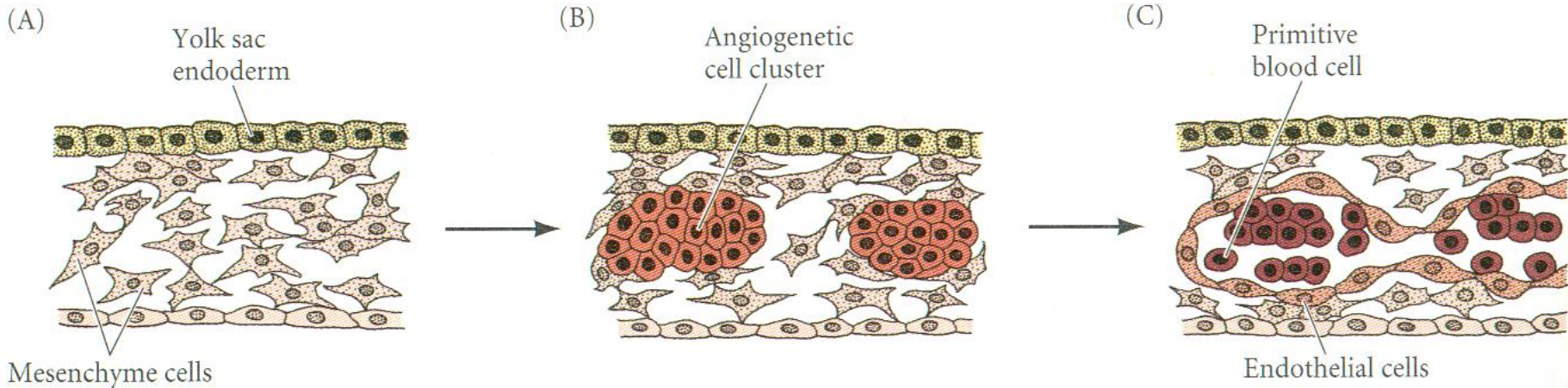


Η ανάπτυξη του μεσοδέρματος του πλευρικού πετάλου: τα αιμοφόρα αγγεία

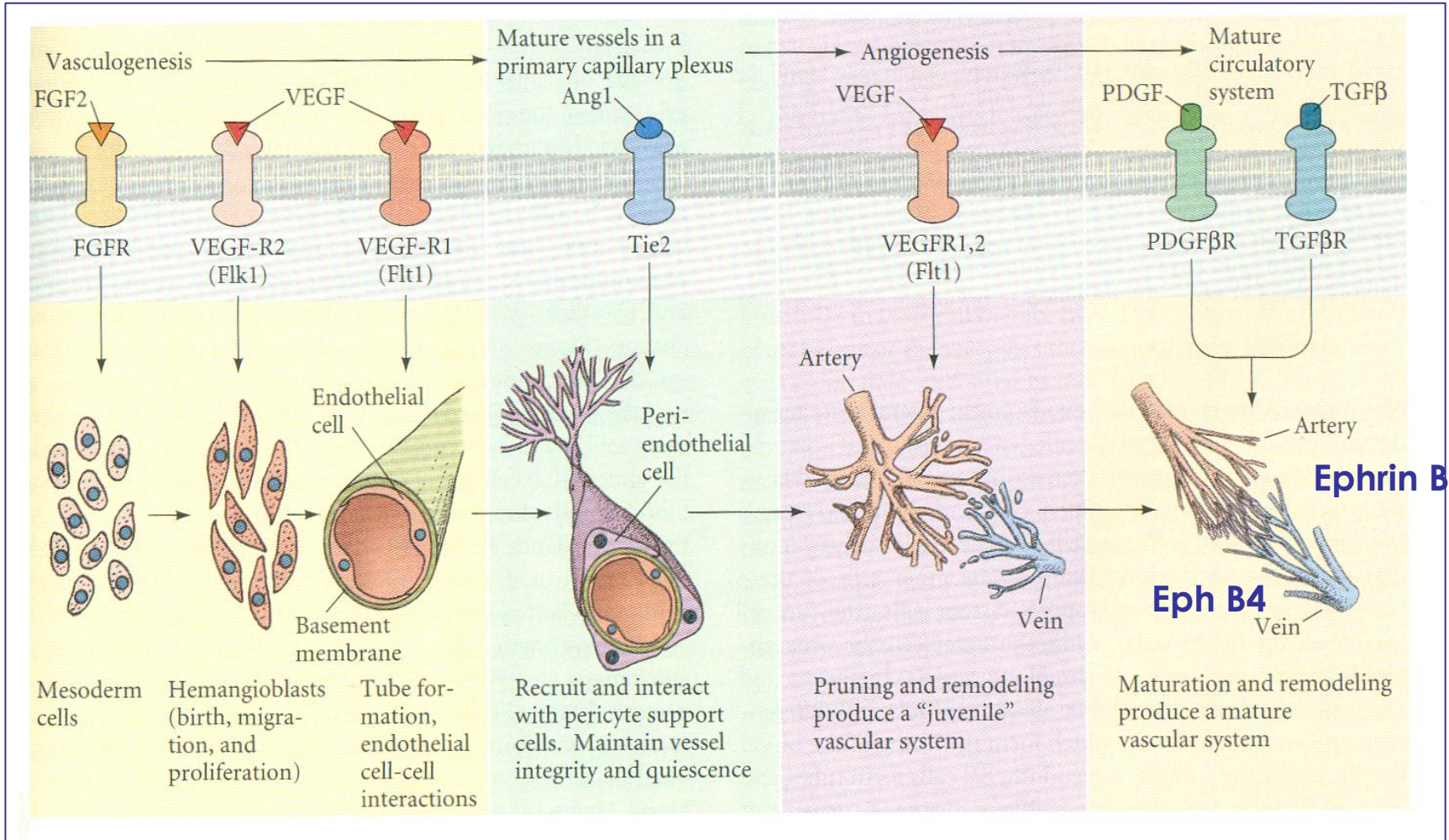


Σχηματισμός
αγγείων σε 2
στάδια:

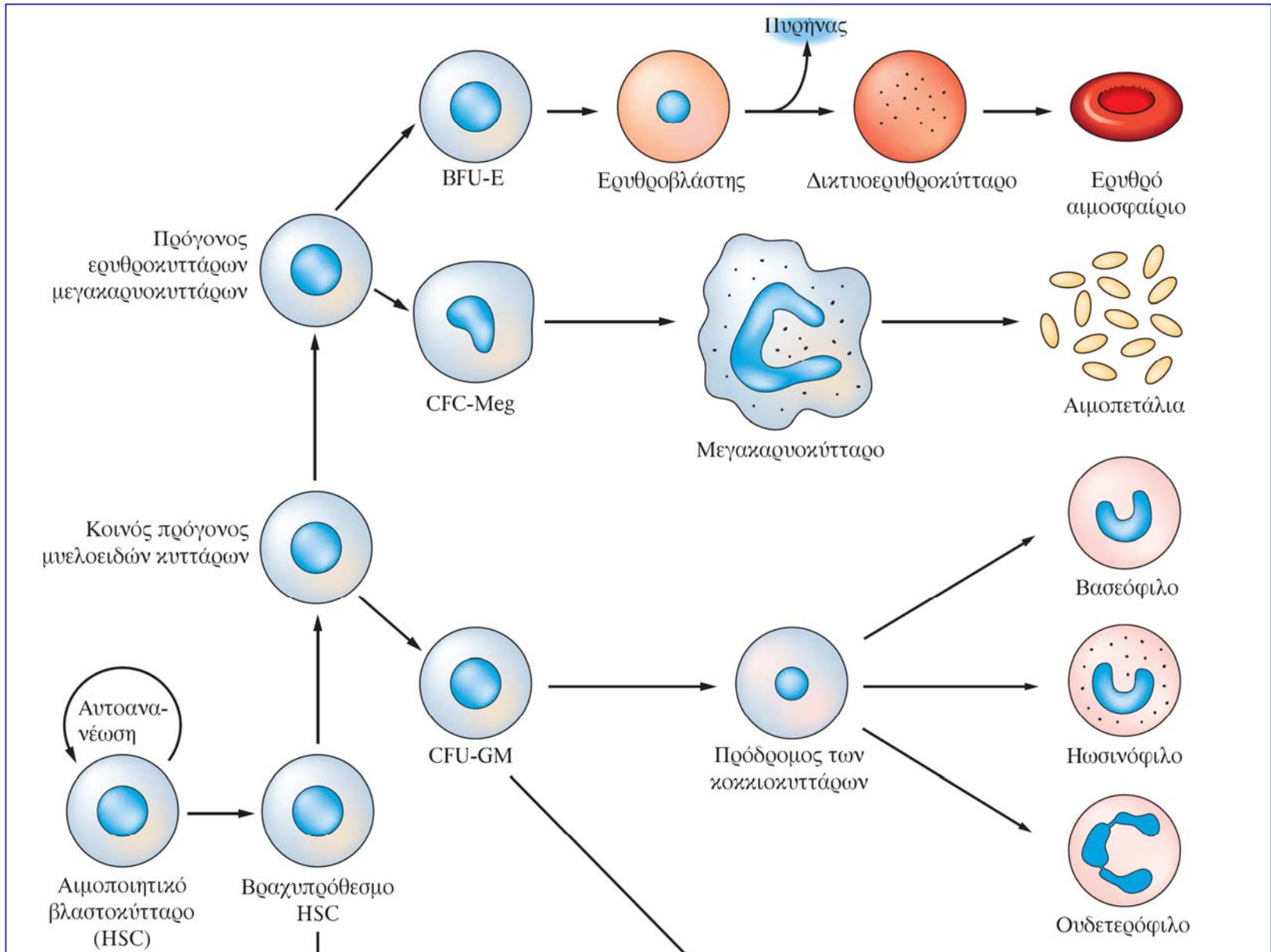
- Πρωτογενής
 - Δευτερογενής
- Αγγειογένεση**



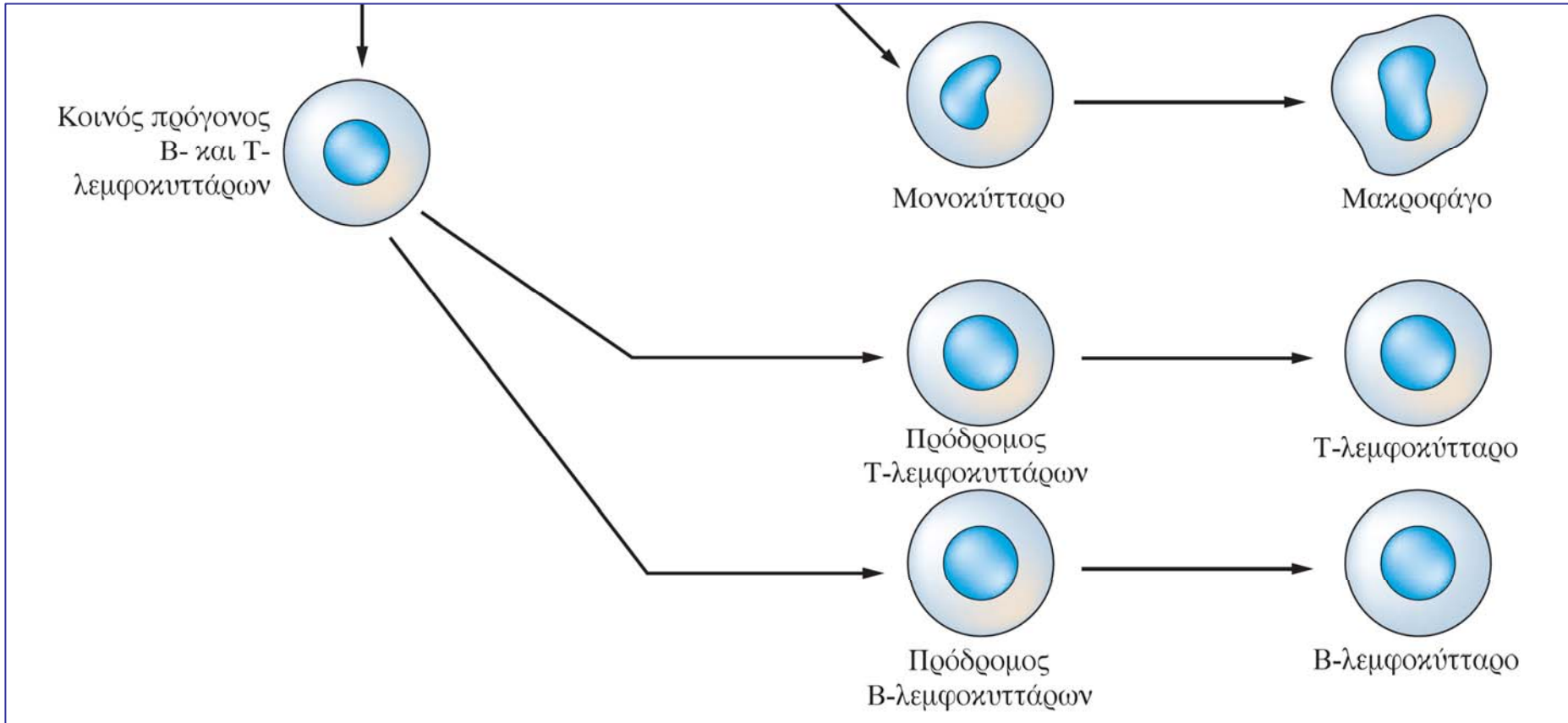
Η ανάπτυξη του μεσοδέρματος του πλευρικού πετάλου: τα αιμοφόρα αγγεία



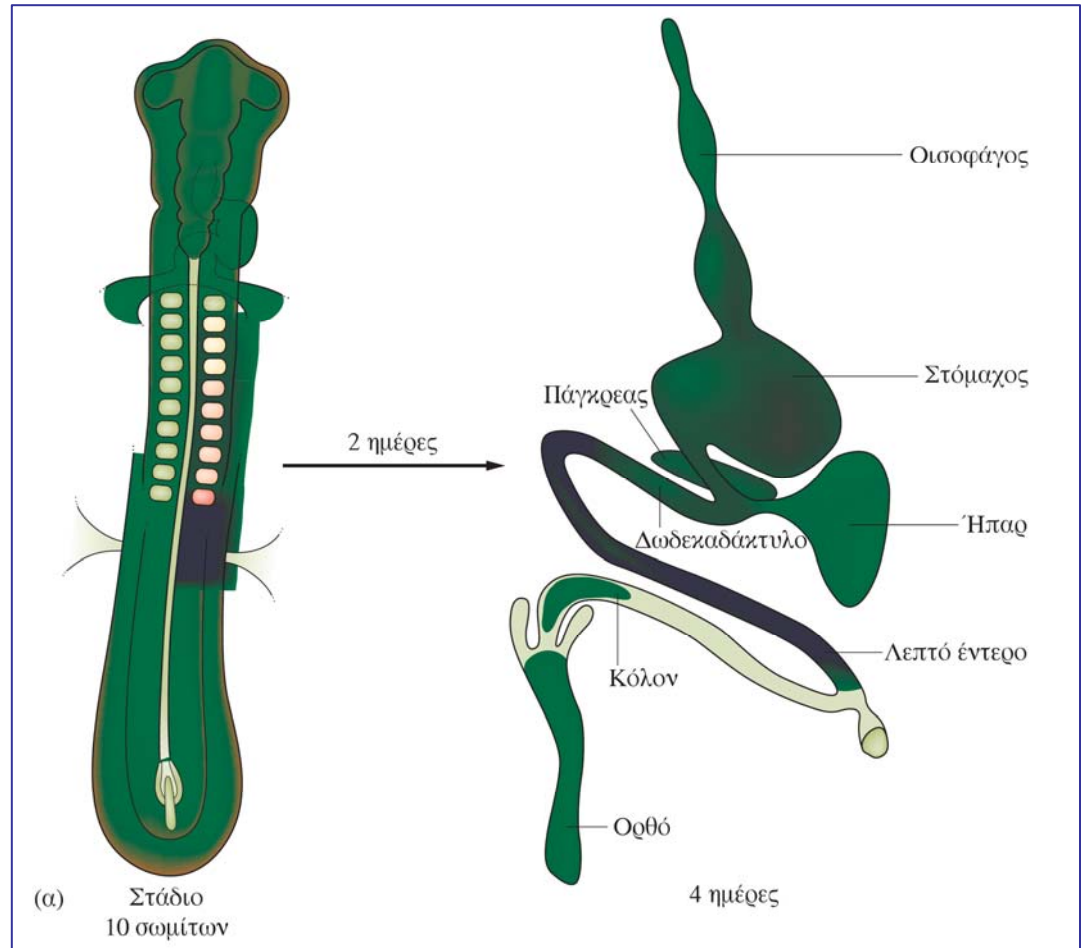
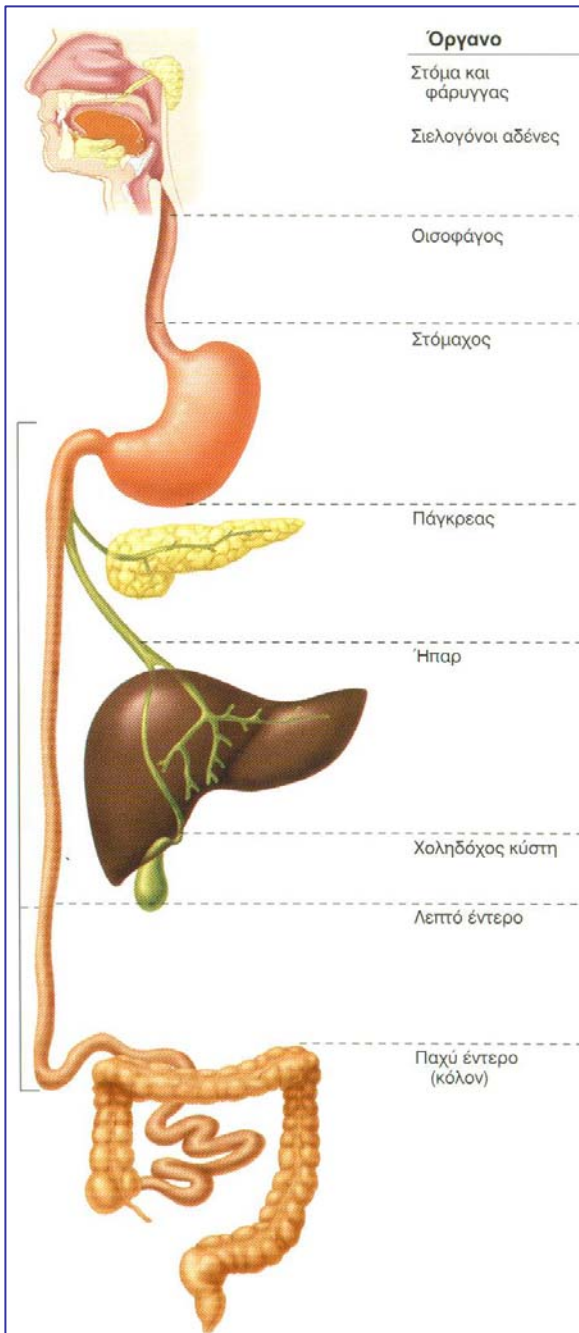
Η ανάπτυξη του μεσοδέρματος του πλευρικού πετάλου: το αίμα



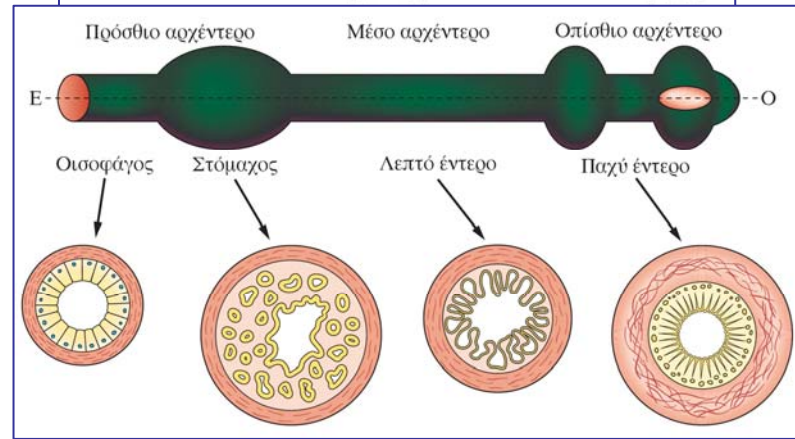
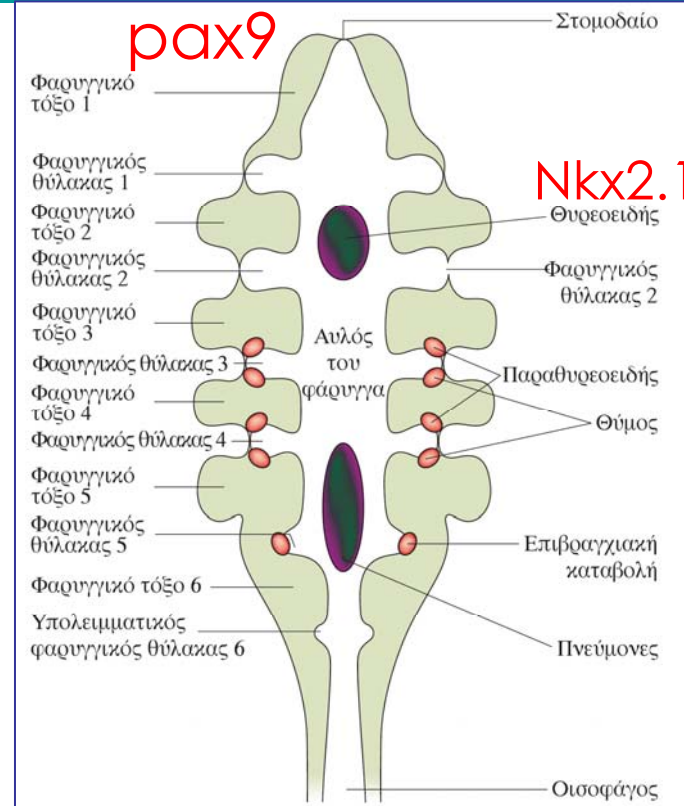
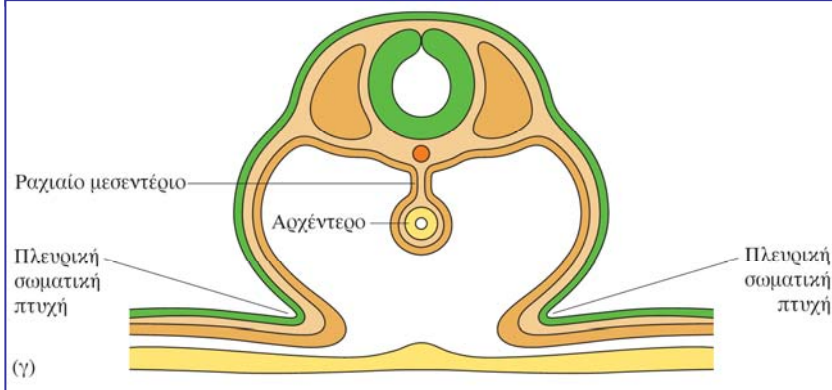
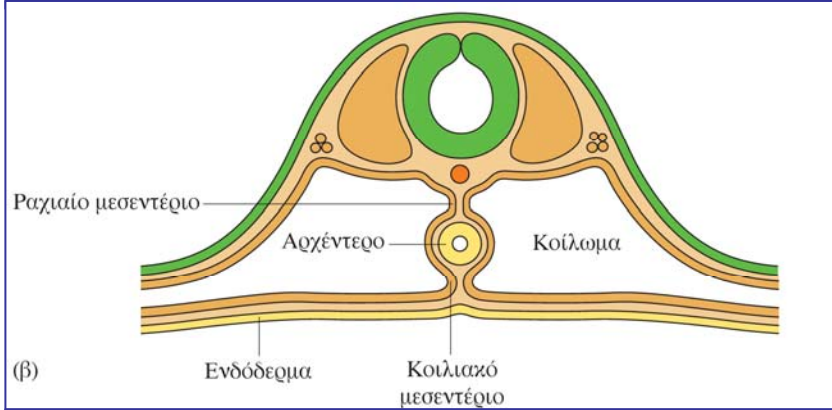
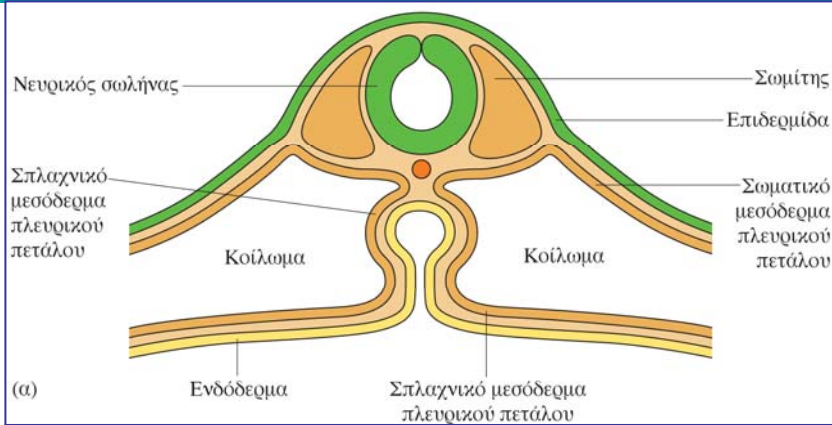
Η ανάπτυξη του μεσοδέρματος του πλευρικού πετάλου: το αίμα



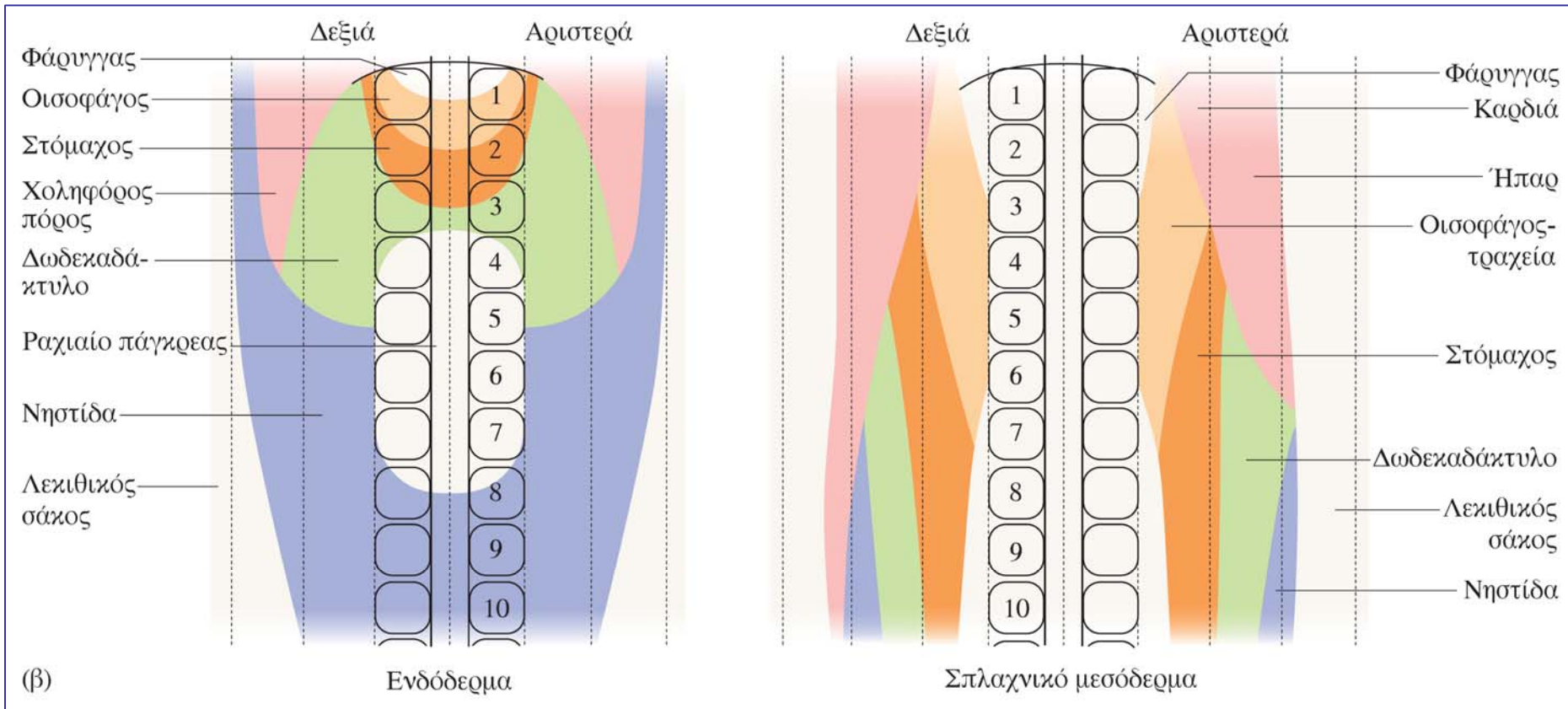
Η ανάπτυξη του ενδοδέρματος: ο πεπτικός σωλήνας και το γαστρεντερικό σύστημα



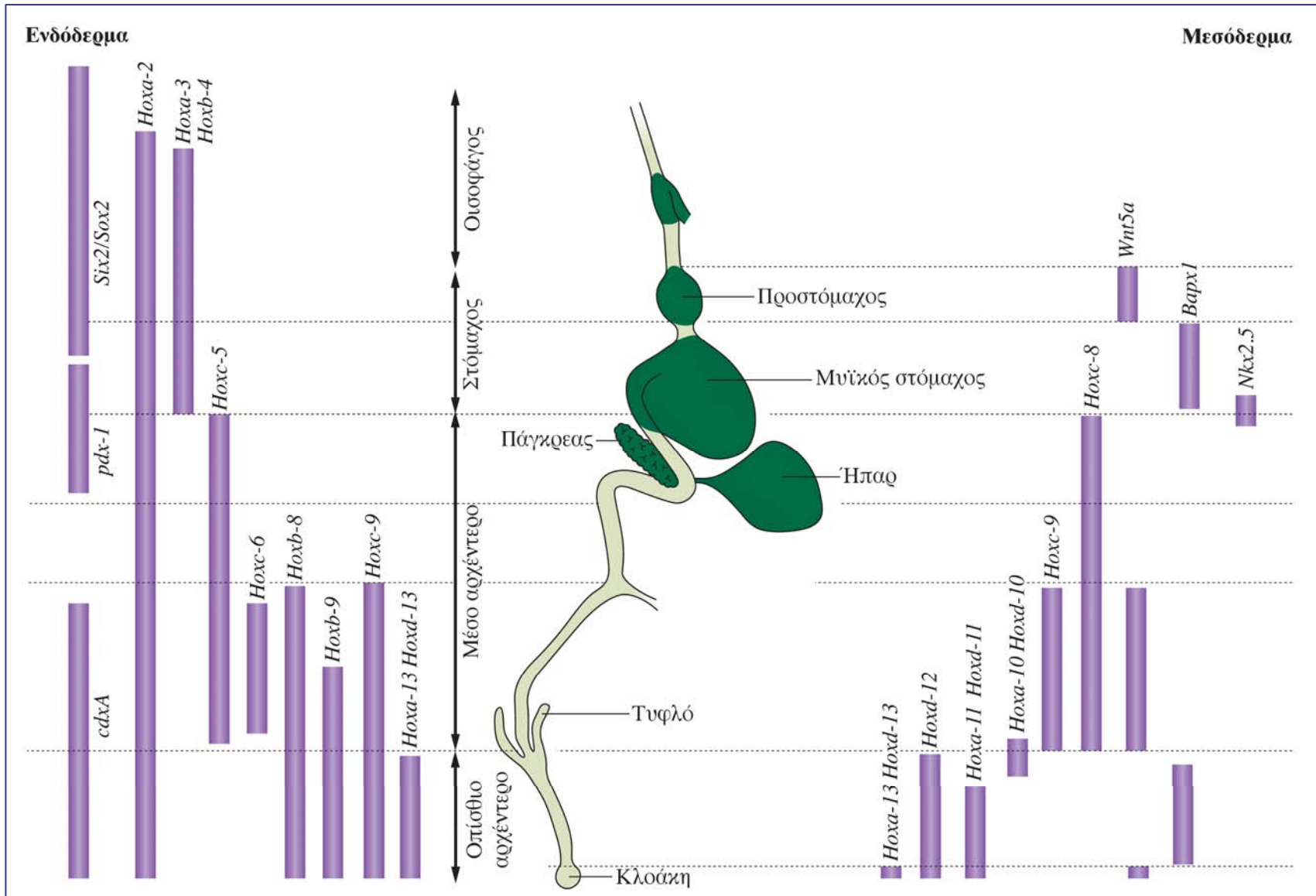
Η ανάπτυξη του ενδοδέρματος: ο πεπτικός σωλήνας και το γαστρεντερικό σύστημα



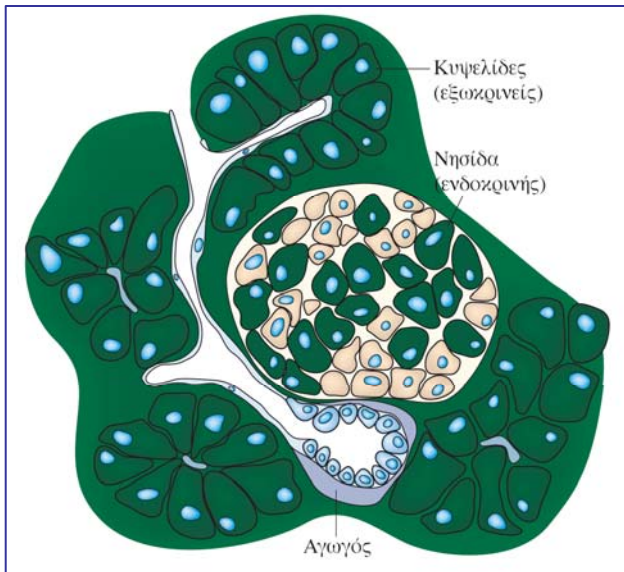
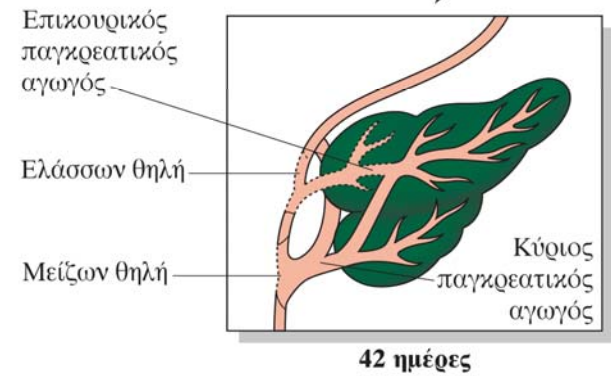
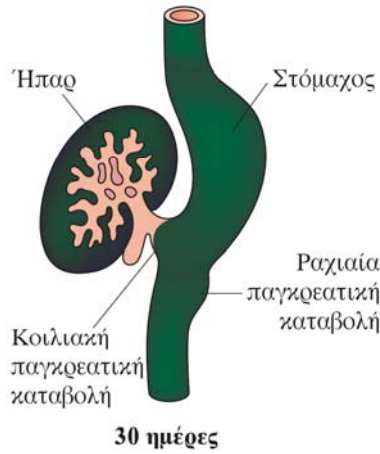
Η ανάπτυξη του ενδοδέρματος: ο πεπτικός σωλήνας και το γαστρεντερικό σύστημα



Η ανάπτυξη του ενδοδέρματος: ο πεπτικός σωλήνας και το γαστρεντερικό σύστημα



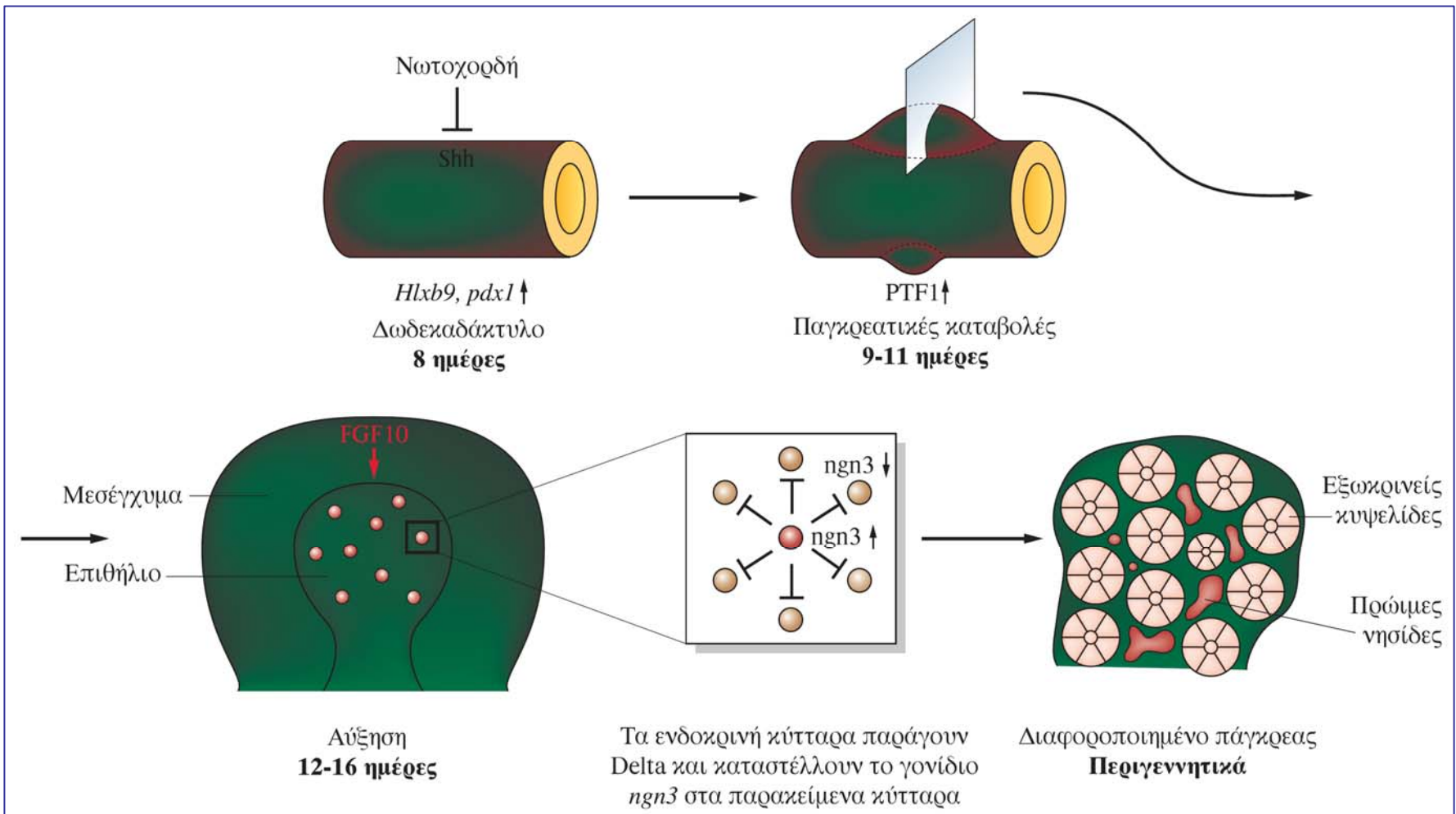
Η ανάπτυξη του ενδοδέρματος: το πάγκρεας



Η ανάπτυξη του ενδοδέρματος: το πάγκρεας

Προϋποθέσεις:

έλλειψη επαφής με το καρδιογενικό μεσόδερμα - κοιλιακό
επαφή με τη νωτοχορδή - ραχιαίο



Η ανάπτυξη του ενδοδέρματος: το πάγκρεας

