

ΦΥΛΕΣ ΠΡΟΒΑΤΩΝ



1. Ταξινόμηση με βάση την κύρια παραγωγική κατεύθυνση

- Γαλακτοπαραγωγή
- Κρεοπαραγωγή
- Εριοπαραγωγή
- Κρεοπαραγωγή - Εριοπαραγωγή

2. Ταξινόμηση με βάση το μήκος της ουράς

- Βραχύουρα
- Μακρύουρα

3. Ταξινόμηση με βάση το εύρος της ουράς

- Λεπτόουρα
- Πλατύουρα ή παχύουρα

4. Ταξινόμηση με βάση τον τύπο του μαλλιού

- Τριχοπρόβατα
- Αγανόμαλλα
- Αναμικτόμαλλα
 - Ομοιόμαλλα
 - Μερινόμαλλα

ΕΛΛΗΝΙΚΕΣ ΦΥΛΕΣ

Ταξινόμηση

Όλα τα ελληνικά πρόβατα μπορεί να θεωρηθεί ότι ανήκουν στον γαλακτοπαραγωγό τύπο

Όλα τα ελληνικά πρόβατα είναι μακρύουρα

ΕΛΛΗΝΙΚΕΣ ΦΥΛΕΣ

Ταξινόμηση

```
graph TD; A[Ταξινόμηση] --> B[Λεπτόουρα  
μακρύουρα  
95%]; A --> C[Πλατύουρα  
μακρύουρα  
5%];
```

Λεπτόουρα
μακρύουρα

95%

Πλατύουρα
μακρύουρα

5%

ΕΛΛΗΝΙΚΕΣ ΦΥΛΕΣ

Ταξινόμηση με βάση το μαλλί

Λεπτόουρα
μακρύουρα

Πλατύουρα
μακρύουρα

95%

Αναμικτόμαλλα

Ομοιόμαλλα
(ρούντα)

80%

15%

Διαφορά μόνο ως προς το μαλλί

Διασταυρώσεις → Κουφορούντα

ΕΛΛΗΝΙΚΕΣ ΦΥΛΕΣ

Ταξινόμηση με βάση το μαλλί

Λεπτόουρα
μακρύουρα

Πλατύουρα
μακρύουρα

95%

5%

Αναμικτόμαλλα

Ομοιόμαλλα
(ρούντα)

Αναμικτόμαλλα

Ομοιόμαλλα

Κουφορούντα

80%

15%

Διαφορά μόνο ως προς το μαλλί

Διασταυρώσεις → Κουφορούντα

ΕΛΛΗΝΙΚΕΣ ΦΥΛΕΣ

Ταξινόμηση με βάση το μαλλί

Λεπτόουρα
μακρύουρα

95%

Αναμικτόμαλλα

Ομοιόμαλλα
(ρούντα)

Πλατύουρα
μακρύουρα

5%

Αναμικτόμαλλα
Ομοιόμαλλα
Κουφορούντα

ΕΛΛΗΝΙΚΕΣ ΦΥΛΕΣ

Ταξινόμηση με βάση τη σωματική διάπλαση

Λεπτόουρα
μακρύουρα

95%

Αναμικτόμαλλα

Ομοιόμαλλα
(ρούντα)

Ορεινός τύπος

Ορεινός τύπος

και

και

Πεδινός τύπος

Πεδινός τύπος

Πλατύουρα
μακρύουρα

5%

Αναμικτόμαλλα

Ομοιόμαλλα

Κουφορούντα



Όλα στον
Πεδινό τύπο

ΕΛΛΗΝΙΚΕΣ ΦΥΛΕΣ

Ταξινόμηση με βάση τη σωματική διάπλαση

ΕΛΛΗΝΙΚΕΣ ΦΥΛΕΣ

Ταξινόμηση με βάση τη σωματική διάπλαση

Τα πρόβατα του πεδινού τύπου είναι πιο μεγαλόσωμα και πιο παραγωγικά από εκείνα του ορεινού τύπου.

Οι δύο τύποι δημιουργήθηκαν κάτω από την επίδραση των παραγόντων του περιβάλλοντος και κυρίως της διατροφής.

Η αλλαγή των συνθηκών εκτροφής έχει ως αποτέλεσμα, μετά δύο ή τρεις γενιές, την μεταπήδηση από τον ένα στον άλλο τύπο προβάτου.

ΕΛΛΗΝΙΚΕΣ ΦΥΛΕΣ

Ταξινόμηση

**Λεπτόουρα
μακρύουρα**

95%

Αναμικτόμαλλα

Ομοιόμαλλα
(ρούντα)

Ορεινός τύπος

και

Πεδινός τύπος

Ορεινός τύπος

και

Πεδινός τύπος

**Πλατύουρα
μακρύουρα**

5%

Αναμικτόμαλλα

Ομοιόμαλλα

Κουφορούντα



Όλα στον
Πεδινό τύπο

ΕΛΛΗΝΙΚΕΣ ΦΥΛΕΣ

Ταξινόμηση

**Λεπτόουρα
μακρύουρα**

Πλατύουρα
μακρύουρα

95%

5%

Αναμικτόμαλλα

Ομοιόμαλλα
(ρούντα)

Αναμικτόμαλλα

Ορεινός τύπος

Ορεινός τύπος

Ομοιόμαλλα

Κουφορούντα

και

και



Πεδινός τύπος

Πεδινός τύπος

Όλα στον
Πεδινό τύπο

Μπούτσκο

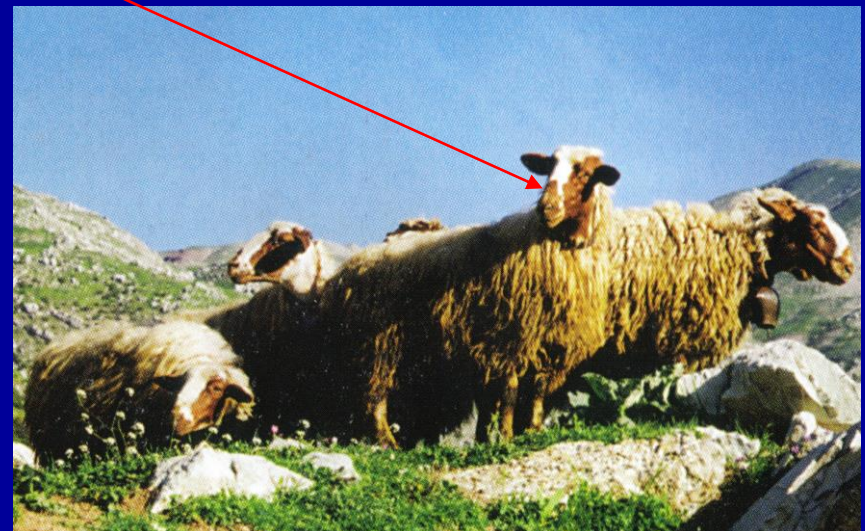
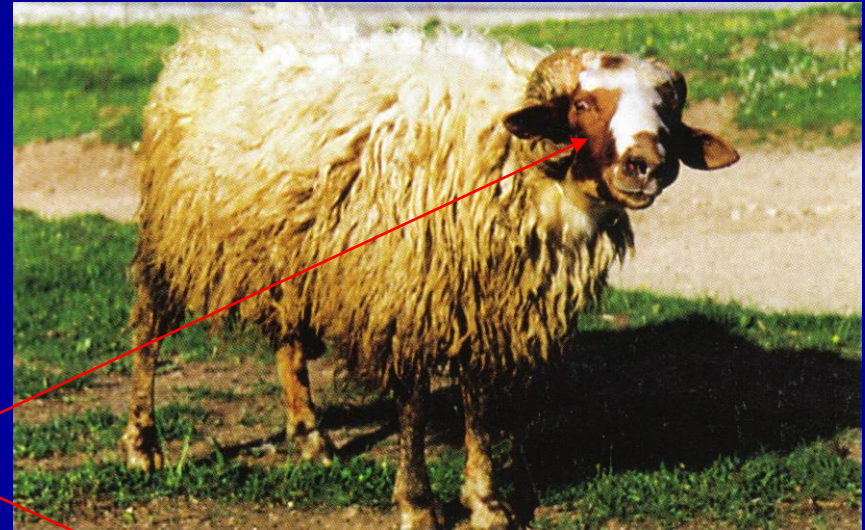
Εκτρέφεται στην Ήπειρο αλλά και σε όλους τους ορεινούς όγκους της Στερεάς, της Θεσσαλίας και της Δ. Μακεδονίας

Μικρόσωμο.

Κεφάλι καστανέρυθρο ή με μεγάλες καστανές κηλίδες στο 75% των ζώων.

Τα υπόλοιπα έχουν κεφάλι μαύρο ή μαύρες κηλίδες. Μαύρες και καστανέρυθρες κηλίδες στα άκρα.

Λεπτή ουρά, μέτρια κυρτό επιρρίνιο.



Μπούτσκο

Ανθεκτικό, με ικανότητα να αξιοποιεί τους φτωχούς πετρώδεις, ορεινούς βοσκότοπους

Κριάρια: 40-45 χλγ.
Προβατίνες: 32-36 χλγ.
Αρνιά: 3,2 χλγ. (γέννηση)

Σε 210 ημέρες,
80-110 χλγ. γάλατος
(7,7% λίπος, 5,7% πρωτεΐνες)
Πολυδυμία: 1,1



Μπούτσκο

Οι ζυγούρες γονιμοποιούνται
σε ηλικία 18 μηνών.
Με καλές συνθήκες εκτροφής
σε ηλικία 9 μηνών (60%).

Σφάγια καλής ποιότητας
αλλά σχετικά ελαφριά.
Διασταυρώσεις!!!

Η βελτίωση των συνθηκών εκτροφής
μπορεί να αυξήσει τις αποδόσεις
χωρίς να χαθεί η ικανότητα
αξιοποίησης των ορεινών
βοσκοτόπων.



Φλώρινας



Σφακιανό



Πρόγραμμα Γενετικής Βελτίωσης!!!

100-120 χλγ. γάλατος
σε 170 ημέρες.
Πολυδυμία: 1,4

Ινστιτούτο Κτηνοτροφίας Γιαννιτσών

Το καλύτερο ελληνικό
κρεοπαραγωγό πρόβατο (;)

ΕΛΛΗΝΙΚΕΣ ΦΥΛΕΣ

Ταξινόμηση

**Λεπτόουρα
μακρύουρα**

95%

Αναμικτόμαλλα

Ομοιόμαλλα
(ρούντα)

Ορεινός τύπος

Ορεινός τύπος

και

και

Πεδινός τύπος

Πεδινός τύπος

**Πλατύουρα
μακρύουρα**

5%

Αναμικτόμαλλα

Ομοιόμαλλα

Κουφορούντα



Όλα στον
Πεδινό τύπο

ΕΛΛΗΝΙΚΕΣ ΦΥΛΕΣ

Ταξινόμηση

**Λεπτόουρα
μακρύουρα**

Πλατύουρα
μακρύουρα

95%

5%

Αναμικτόμαλλα

Ομοιόμαλλα
(ρούντα)

Αναμικτόμαλλα

Ομοιόμαλλα

Κουφορούντα

Ορεινός τύπος

Ορεινός τύπος

και

και

Πεδινός τύπος

Πεδινός τύπος

↓
Όλα στον

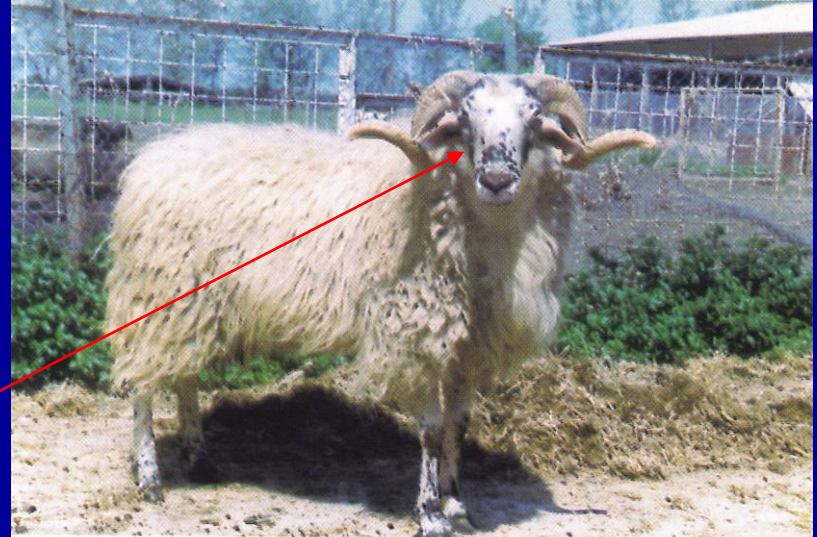
Πεδινό τύπο

Καραγκούνικο

Μεγαλόσωμο
για ελληνικό πρόβατο

Από λευκό έως και μαύρο
«καραγκούν»= μαύρη γούνα
Σήμερα τα περισσότερα ζώα
είναι λευκά με διαφορετικής
έκτασης μαύρες κηλίδες
στο πρόσωπο και τα άκρα.

Λεπτή ουρά,
έντονα κυρτό επιρρίνιο



Καραγκούνικο

Ποίμνια 20-150 ζώων.
Πεδινά λιβάδια της Θεσσαλίας.
Χρησιμοποιείται σε διασταυρώσεις.
Μειωμένο ένστικτο κοπαδιάσματος.

Κριάρια: 75-85 χλγ.
Προβατίνες: 60-70 χλγ.
Αρνιά: 4 χλγ. (γέννηση)

Σε 160 ημέρες,
170 χλγ. γάλατος
(7,0% λίπος, 5,5% πρωτεΐνες).

**Τα καλύτερα κοπάδια
πάνω από 220 χλγ.**
Πολυδυμία: 1,3-1,4



Καραγκούνικο

Οι ζυγούρες,
με καλές συνθήκες εκτροφής
γονιμοποιούνται
σε ηλικία 9-11 μηνών (50%).
Φυλή με καλή γονιμότητα.

Γαλουχία για 6 εβδομάδες.
Σφάγια βαριά, καλής ποιότητας.

Γενετική βελτίωση; Ναι!
Βάση για βελτίωση
των ελληνικών προβάτων (;)



Καραμάνικο Κατσικάς

Στα πεδινά και τα λεκανοπέδια της Ηπείρου και Δ. Στερεάς.

Σαν καθρόαιμο, βρίσκεται υπό εξαφάνιση.

Λευκό με μαύρες κηλίδες γύρω από τα μάτια, στην άκρη των αυτιών, το ακρορρίνιο (και τα άκρα;).

Επιρρίνιο λιγότερο κυρτό από του Καραγκούνικου.

Αποδόσεις κατώτερες του Καραγκούνικου
80-110 χλγ. γάλατος σε 140 ημέρες.
Πολυδυμία: 1,1



Ζακύνθου

Από την φυλή Bergamasca (;)

Ζάκυνθος → Δ. Πελοπόννησος,
Δ. Στερεά, Ήπειρος

Μικρά οικόσιτα ποίμνια.
Διασταυρώσεις για αύξηση
της γαλακτοπαραγωγής.

Λευκό, με πολύ κυρτό επιρρίνιο.

Πρώιμη γενετήσια ωριμότητα,
150-190 χιλ. γάλατος
σε 150 ημέρες.
Πολυδυμία: 1,6-1,9

Υστερεί ποιοτικά
στην κρεοπαραγωγή.



ΕΛΛΗΝΙΚΕΣ ΦΥΛΕΣ

Ταξινόμηση

**Λεπτόουρα
μακρύουρα**

95%

Αναμικτόμαλλα

Ομοιόμαλλα
(ρούντα)

Ορεινός τύπος

Ορεινός τύπος

και

και

Πεδινός τύπος

Πεδινός τύπος

**Πλατύουρα
μακρύουρα**

5%

Αναμικτόμαλλα

Ομοιόμαλλα

Κουφορούντα



Όλα στον
Πεδινό τύπο

ΕΛΛΗΝΙΚΕΣ ΦΥΛΕΣ

Ταξινόμηση

**Λεπτόουρα
μακρύουρα**

Πλατύουρα
μακρύουρα

95%

5%

Αναμικτόμαλλα

**Ομοιόμαλλα
(ρούντα)**

Αναμικτόμαλλα

Ορεινός τύπος

Ορεινός τύπος

Ομοιόμαλλα

Κουφορούντα

και

και

Πεδινός τύπος

Πεδινός τύπος

↓
Όλα στον

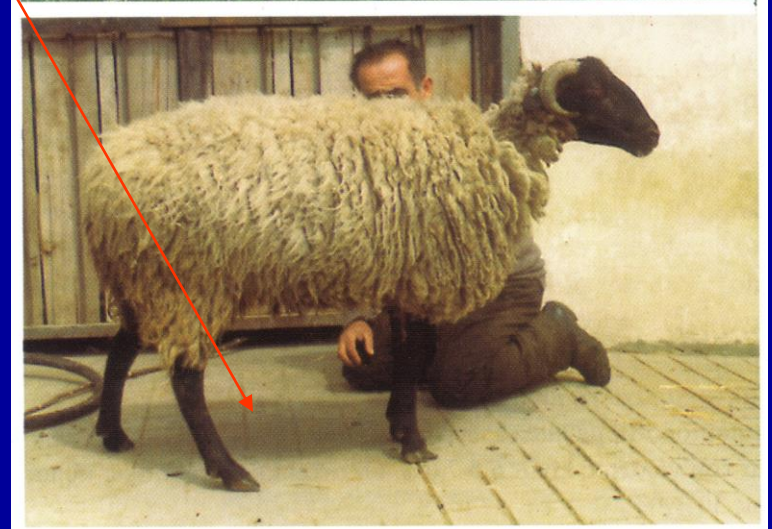
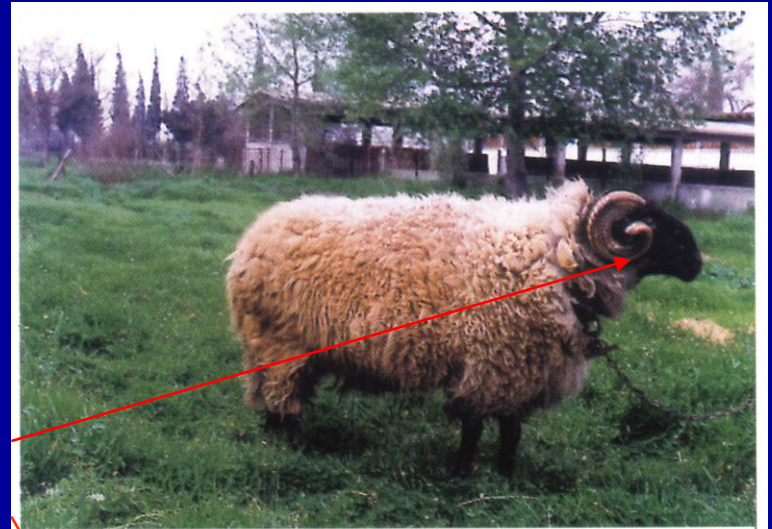
Πεδινό τύπο

Σερρών

Κοιτίδα η πεδιάδα των Σερρών.
Διαδόθηκε στην Μακεδονία και τη Θράκη,
καθαρόαιμο ή με διασταυρώσεις.

Προτιμούνται τα ζώα με λευκό μαλλί
και εντελώς μαύρο κεφάλι,
άκρα και κάτω κοιλιακή χώρα.
Υπάρχουν και ζώα με μαύρες κηλίδες.

Λεπτή ουρά,
μέτρια κυρτό επιρρίνιο.



Σερρών

Από τα καλύτερα ελληνικά
κοπαδιάρικα πρόβατα.
Ανθεκτικό, μακρόβιο,
με πρώιμη γενετήσια ωριμότητα.

Κριάρια: 65-75 χλγ.

Προβατίνες: 50-60 χλγ.

**Αρνιά: 4 χλγ. (μονόδυμα)
3,6 χλγ. (δίδυμα)**

**Σε 200 ημέρες,
110 χλγ. γάλατος
(7,5% λίπος, 5.5% πρωτεΐνες)
Πολυδυμία: 1,2-1,3**



Σερρών

Οι ζυγούρες,
με καλές συνθήκες εκτροφής
γονιμοποιούνται πριν την
ηλικία των 10 μηνών.
Φυλή με καλή γονιμότητα.

Σφάγια βαριά,
πολύ καλής ποιότητας.

Γενετική βελτίωση;
Αξίζει η προσπάθεια!



ΣΚΟΤΠΈΛΟΥ

Κατάλληλη για οικόσιτη εκτροφή.

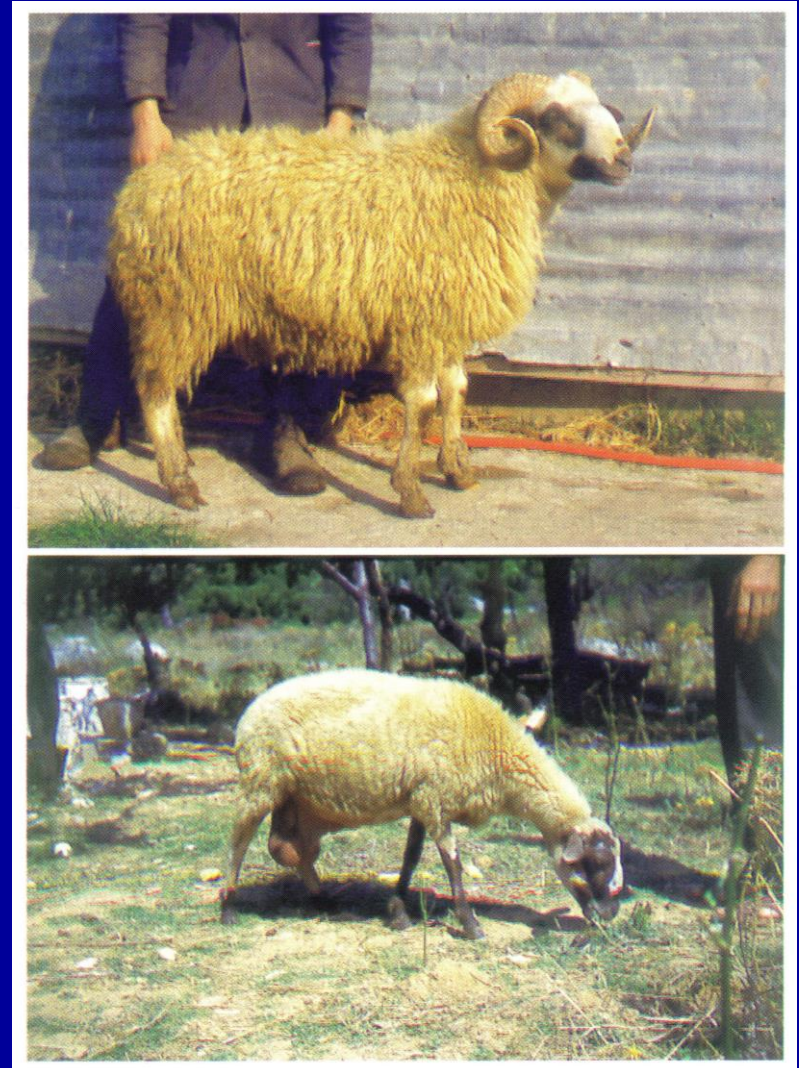
Μέσης σωματικής ανάπτυξης.

Πολύ πρώιμο, πολύ γόνιμο,
υψηλή πολυδυμία.

**Υψηλή γαλακτοπαραγωγή
(180 χλγ. σε 200 ημέρες).**

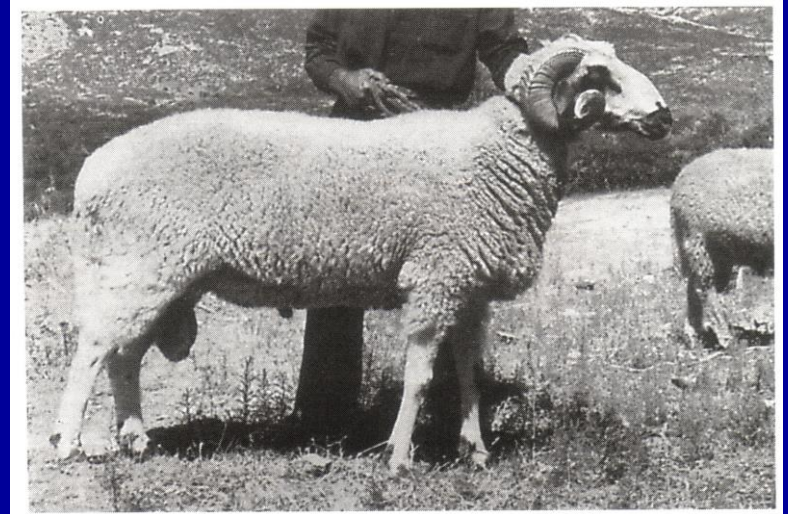
Μικρή και όχι ικανοποιητική
ποιοτικά κρεοπαραγωγή.

Πρακτικά, υπό εξαφάνιση.



Κύμης

**Από τη φυλή Σκοπέλου προέρχεται
και το πρόβατο της Κύμης Εύβοιας
το οποίο έχει παρόμοια
μορφολογικά χαρακτηριστικά
αλλά ελαφρά κατώτερες αποδόσεις**



ΕΛΛΗΝΙΚΕΣ ΦΥΛΕΣ

Ταξινόμηση

**Λεπτόουρα
μακρύουρα**

95%

Αναμικτόμαλλα

Ομοιόμαλλα
(ρούντα)

Ορεινός τύπος

Ορεινός τύπος

και

και

Πεδινός τύπος

Πεδινός τύπος

**Πλατύουρα
μακρύουρα**

5%

Αναμικτόμαλλα

Ομοιόμαλλα

Κουφορούντα



Όλα στον
Πεδινό τύπο

ΕΛΛΗΝΙΚΕΣ ΦΥΛΕΣ

Ταξινόμηση

Λεπτόουρα
μακρύουρα

**Πλατύουρα
μακρύουρα**

95%

5%

Αναμικτόμαλλα

Ομοιόμαλλα
(ρούντα)

Αναμικτόμαλλα

Ομοιόμαλλα

Κουφορούντα

Ορεινός τύπος

Ορεινός τύπος

και

και

Πεδινός τύπος

Πεδινός τύπος

**Όλα στον
Πεδινό τύπο**

Χίου

Χίος → Κεντρική Μακεδονία,
υπόλοιπη Ελλάδα.

Μεγαλόσωμο πρόβατο.

Κριάρια: 75-100 χλγ.

Προβατίνες: 60-70 χλγ.

Αρνιά: Μονόδυμα 4,5 χλγ.

Δίδυμα 4,0 χλγ.

**Χρωματισμός λευκός,
κεφάλι, άκρα, κάτω κοιλιακή χώρα,
όσχεο και μαστός μαύρα ή με μαύρες
κηλίδες διαφορετικής έκτασης.**

Επιρρίνιο κυρτό.

Ουρά πλατιά (σχήμα κώνου).



Χίου

Στη Χίο, οικόσιτο.

Στη Μακεδονία σε μεγάλα κοπάδια
(200-400 ζώα), ημιεντατικό σύστημα.

**Διασταυρώσεις με άλλες φυλές
για βελτίωση της γαλακτοπαραγωγής.**

Πρώιμη γενετήσια ωριμότητα.
Οι ζυγούρες γονιμοποιούνται
από την ηλικία των 8 μηνών
(συνήθως 10 μηνών).

**Βραχεία άνοιστρη περίοδος.
Πολυδυμία: 1,7-2,0**

Σε 200 ημέρες, 300 χιλγ. γάλατος
Το 40% > 300 χιλγ. Το 15% > 450 χιλγ.
Χαμηλά στερεά (5,5-6% λίπος)



Χίου

Κρεοπαραγωγή: καλή ποσοτικά
κακή ποιοτικά

Μειονεκτήματα

Δυσκολία στο μηχανικό άρμεγμα.

Κακή διάπλαση μαστού.

Ευαισθησία στη μυϊκή δυστροφία.

Κακή ποιότητα σφαγίου.

Η υψηλή τιμή του πρόβειου γάλατος δημιούργησε πολύ αυξημένη ζήτηση αρνιών για αναπαραγωγή και έτσι κανένα από τα μειονεκτήματα δεν έχει σήμερα ιδιαίτερη σημασία.

Θετικότετη η οργάνωση των εκτροφέων σε Συνεταιρισμό και η εφαρμογή Προγράμματος Γενετικής Βελτίωσης.



Μυτιλήνης

Λέσβος → υπόλοιπη Ελλάδα, κυρίως στη Μακεδονία και στη Θράκη.

Ανθεκτικό, κοπαδιάρικο πρόβατο, με σχετικά πρώιμη γενετήσια ωριμότητα.

Κριάρια: 70 χλγ.

Προβατίνες: 50 χλγ.

130-140 χλγ. γάλατος σε 170 ημέρες

Πολυδυμία: 1,10

Ποσοτικά ικανοποιητική, ποιοτικά κακή κρεοπαραγωγή (πολύ λίπος).

Σαφώς κατώτερο του Χιώτικου.



Μυτιλήνης

Λευκός χρωματισμός.
Μαύρο κεφάλι ή με μαύρες
ή ερυθροκάστανες κηλίδες.

15% των ζώων εξολοκλήρου
Μαύρα ή καστανόχρωμα ή φαιά.
5% ποικιλόχρωμα καστανά.

Επιρρίνιο λίγο κυρτό.

Ουρά κωνοειδής, μακριά, πλατιά.



ΞΕΝΕΣ ΦΥΛΕΣ ΠΡΟΒΑΤΩΝ

- Γαλακτοπαραγωγές
 - Κρεοπαραγωγές
- Κρεοπαραγωγές – Εριοπαραγωγές

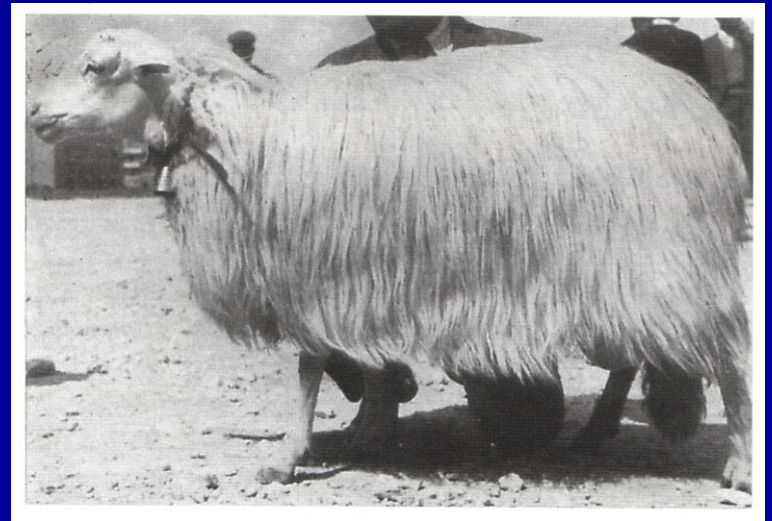
Άλλες έχουν εισαχθεί στην Ελλάδα
και άλλες όχι

Σαρδηνίας

Εισήχθη αρχικά στις αρχές της δεκαετίας του '50 και σποραδικά μέχρι και αυτή του '90.

Γαλακτοπαραγωγό πρόβατο, καλά προσαρμοσμένο στις Μεσογειακές συνθήκες (υψηλές θερμοκρασίες).

Όχι ανώτερο από τα ντόπια πρόβατα ως προς τη γαλακτοπαραγωγή, κατώτερο ως προς την κρεοπαραγωγή.



Λακών



Η κύρια γαλακτοπαραγωγός φυλή της Γαλλίας.

Από το γάλα της παράγεται του τυρί Ροκφόρ.

Είναι η πρώτη φυλή προβάτων στην οποία εφαρμόστηκε επιλογή με βάση τον έλεγχο γαλακτοπαραγωγής, καθώς και το άρμεγμα με μηχανή.

Λακών

Πρόβατο μεγαλόσωμο, λευκό,
ακέρατο με μειωμένη εριοκάλυψη.

Εκτρέφεται σε μεγάλα κοπάδια
(συνήθως 300-500 ζώα) κατά το
ημιεντατικό σύστημα.

Κριάρια: 100 χλγ.

Προβατίνες: 70 χλγ.

Αρνιά: 3-4 χλγ.

250-300 χλγ. γάλατος σε 210 ημέρες
(7,5% λίπος, 5,0-5,5% πρωτεΐνες)

Πολυδυμία: 1,60

Αρνιά: 35 ημερών, 10-14 χλγ.

70 ημερών, 25-30 χλγ.

Καλή ποιότητα σφαγίου.



Λακών



Τα τελευταία χρόνια εισάγεται σε σημαντικούς αριθμούς στην Ελλάδα και εκτρέφεται εντατικά.

Έδειξε πρώιμη γενετήσια ωριμότητα, σχετικά καλή γονιμότητα, και καλή γαλακτοπαραγωγή όταν διατηρείται σε ικανοποιητικές συνθήκες.

- Απίστευτη ικανότητα πρόσληψης τροφής
- Μέτρια μητρική συμπεριφορά.

Οι μιγάδες με ελληνικές φυλές Πολύ αποδοτικοί.

ΠΡΟΣΟΧΗ!!!

Υπάρχει κρεοπαραγωγός κλώνος.

Φρισλανδίας

Από τα γερμανικά παράλια της Βόρειας Θάλασσας.

**Πολύ υψηλή γαλακτοπαραγωγή.
Διάδοση σε όλο τον κόσμο.**

Μεγαλόσωμο, λευκό, ακέρατο, με εκτεταμένη εριοκάλυψη.

**Διάπλαση καθαρά
του γαλακτοπαραγωγού τύπου.**

Μαστός πολύ αναπτυγμένος και αρμονικός.

Ουρά μακριά και γυμνή («ποντικού»).



Φρισλανδίας

Εκτρέφεται ως οικόσιτο,
σε μικρές ομάδες
και έχει μειωμένο
ένστικτο κοπαδιάσματος.

**Ειδικές συνθήκες
στο προβατοστάσιο (;).**

Κλίμα θερμό και ξηρό = πρόβλημα!!!

**Προβλήματα αναπνευστικού,
αυξημένη θνησιμότητα.**

Κριάρια: 80-120 χλγ.

Προβατίνες: 70-90 χλγ.

Αρνιά: 2,5-5 χλγ.



Φρισλανδίας

Πρώιμη γενετήσια ωριμότητα
(γονιμοποίηση από 8 μηνών).

Βραχεία αναπαραγωγική περίοδος
(Σεπτέμβριος-Δεκέμβριος).

600-1000 χλγ. γάλατος
(6-6,5% λίπος, 4,5-5% πρωτεΐνες)
σε 270 ημέρες. Πολυδυμία: 1,8-2,0

Τα αρνιά σε ηλικία 3,5-5 μηνών
φτάνουν το βάρος των 40 χλγ.
Μέτρια ποιότητα σφαγίου.



Ουρά ποντικού

Φρισλανδίας

ΜΙΓΑΔΕΣ

50% Φρισλανδίας 50% εγχώρια φυλή

Σημαντική βελτίωση σε όλα τα παραγωγικά χαρακτηριστικά. Τα ζώα μπορούν να εκτραφούν κατά το εντατικό σύστημα, απαιτούν όμως **ανάλογες φροντίδες (διατροφή, σταβλισμός, υγειονομική προστασία).**

Διασταυρώσεις με τεχνητή σπερματέγχυση.

Πολύ συμφέρουσα η εκτροφή των μιγάδων σε καλά οργανωμένες μονάδες.



Φριζάρτα

Ικανοποιητική προσαρμογή.
200- 240 χλγ. γάλατος,
σε 200 ημέρες
Γενετική βελτίωση.

Awassi

Διαδεδομένη σε όλη τη Μέση Ανατολή.

Πραγματικά βελτιωμένη μόνο στο Ισραήλ.

Γαλακτοπαραγωγή έως 500 χλγ. γάλατος ανά γαλακτική περίοδο (Ισραήλ).
Κανονικά πολύ χαμηλότερη.

Πολυδυμία: 1,1-1,2.

Μικρός αριθμός στο Ισραήλ και σχετική δυσκολία προμήθειας γεννητόρων.

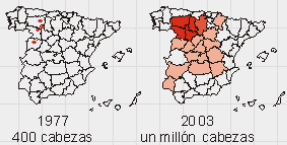
Λίγα ζώα στην Ελλάδα.

Με την Φριсланδίας έδωσε το **Assaf** (400 χλγ. γάλατος ανά γαλακτική περίοδο).

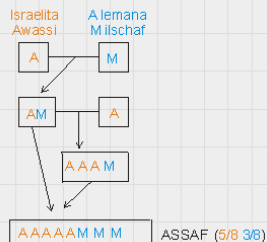


LA RAZA ASSAF ESPAÑOLA (Cuerpo Nacional Veterinario)

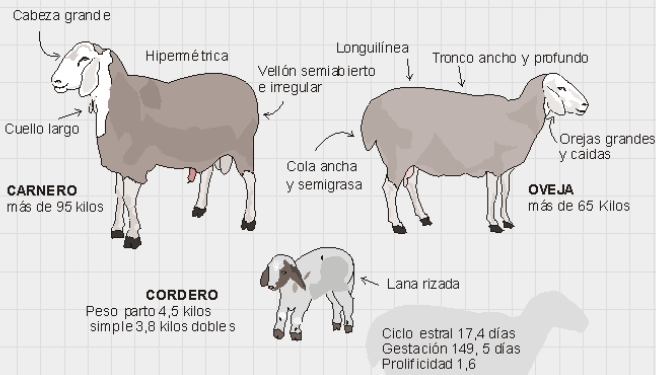
CENSOS Y DISTRIBUCION



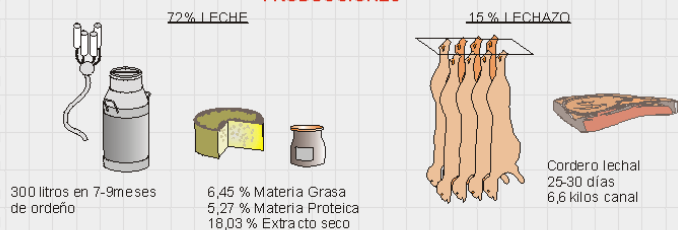
ORIGEN GENETICO



CARACTERISTICAS



PRODUCCIONES



JORGELLORENTE CACHORRO

Assaf



3/8 Φρισλανδίας – 5/8 Awassi
300-400 χιλγ. σε 150-180 ημέρες
3 τοκετοί σε 2 χρόνια (Ισραήλ)

Πολυδυμία: 1,6-2,4

Πρώιμο και γόνιμο, πολύ ανθεκτικό (!)

Κρεοπαραγωγές φυλές (1)



Berrichone du Cher



Ile de France



Suffolk



Texel

Κρεοπαραγωγές φυλές (1)

- Χρησιμοποιούνται ως «τελικά κριάρια» σε σχήματα βιομηχανικών διασταυρώσεων.
- Ζώα των φυλών Ile de France, Suffolk και Berrichone du Cher εισήχθησαν στην Ελλάδα γύρω στο 1970.
- Εγκλιματίστηκαν εύκολα και οι μιγάδες είχαν σαφέστατα καλύτερη κρεοπαραγωγή από τα ντόπια, υπήρξε όμως πρόβλημα δυστοκιών (Ile de France και Berrichone du Cher).
- Γενικά, παρουσιάζουν αναπτυγμένες μυϊκές μάζες με λίγο λίπος.
- Τα πρόβατα Texel, μεγαλόσωμα και μέσης πρωιμότητας παρουσιάζουν ανάλογα με τις άλλες φυλές χαρακτηριστικά (δεν χρησιμοποιήθηκαν στην Ελλάδα).

Suffolk

Πολύ ανθεκτικά ζώα.

Πρώιμη γενετήσια ωριμότητα.

Δείκτης πολυδυμίας 170.

Λίγες δυστοκίες.

Πολύ υψηλή γαλακτοπαραγωγή.

Πολύ υψηλός ρυθμός αύξησης.

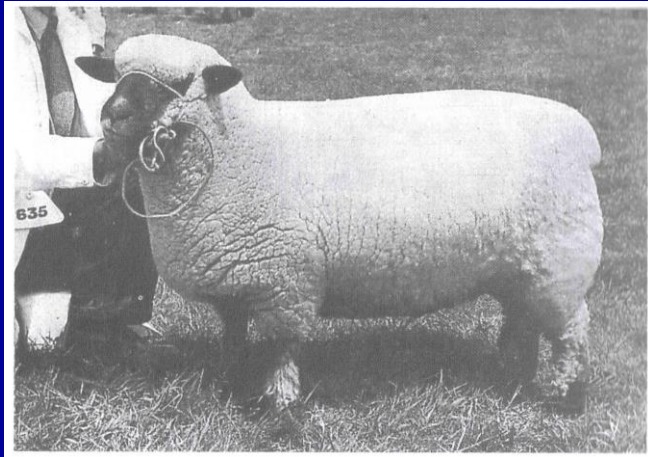
Εξαιρετική διάπλαση σφαγίου
(έντονος ερυθρός χρωματισμός
των μυϊκών μαζών).

Λίγο λίπος.

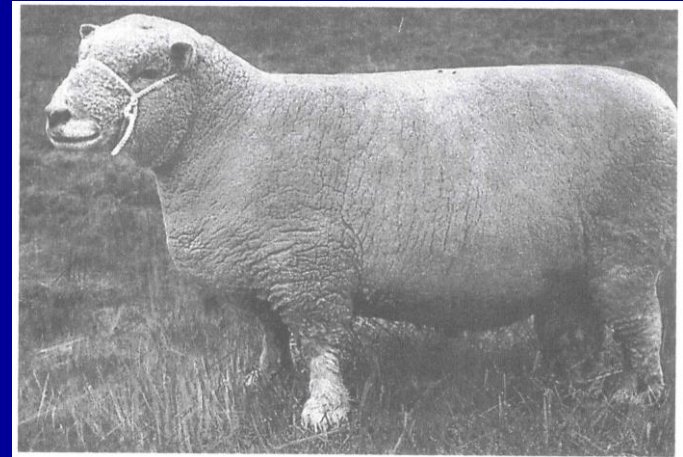
Η καλύτερη κρεοπαραγωγός φυλή (;)



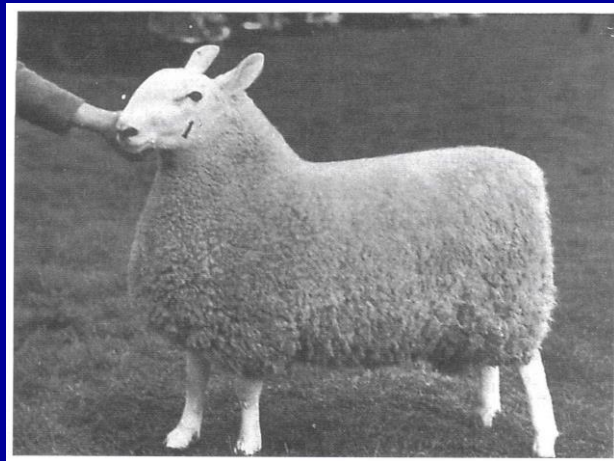
Κρεοπαραγωγές φυλές (2)



Dorset Down



Southdown



Border Leicester



Hampshire Down

Κρεοπαραγωγές φυλές (2)

- Χρησιμοποιούνται ως «τελικά κριάρια» σε σχήματα βιομηχανικών διασταυρώσεων.
- Ζώα των φυλών αυτών δεν έχουν εισαχθεί στην Ελλάδα.
- Οι μιγάδες τους θα είχαν σαφέστατα καλύτερη κρεοπαραγωγή από τα ντόπια.
- Είναι πρώιμα ζώα και παρουσιάζουν εκτός από αναπτυγμένες μυϊκές μάζες και αρκετή εναπόθεση λίπους (κανένα πρόβλημα στους «αμνούς γάλατος», ίσως στο «αρνί 100 ημερών» και τα ζυγούρια).
- Μιγάδες τους καταναλώνουμε με τα εισαγόμενα αρνιά (από την Ε.Ε., τη Νέα Ζηλανδία και την Αυστραλία).

Dorset



Μεγαλόσωμη κρεοπαραγωγός φυλή
όπως οι προηγούμενες.

Η μόνη από τις Αγγλοσαξονικές φυλές
που **μπορεί να αρμεχτεί.**

Στις χώρες αυτές, **για γαλακτοπαραγωγή**
χρησιμοποιούνται μιγάδες της με την φυλή Φρισλανδίας.

Κρεοπαραγωγές φυλές (3)

“Maternal breeds” – «Μητρικές φυλές»

Ανθεκτικές, μακρόβιες και λιτοδίαιτες,
άριστα προσαρμοσμένες στο περιβάλλον εκτροφής τους.
Πλήθος Αγγλικών, Γαλλικών και άλλων φυλών.



Scottish Blackface

Σχήματα διασταύρωσης

α) SB x «τελικό κριάρι»



Όλα στο σφαγείο



β) SB x «τελικό κριάρι»



♂ στο σφαγείο

καλύτερα
λιβάδια



x «τελικό κριάρι»



Όλα στο σφαγείο



Ρομανώφ



Φινλανδίας



Πολύ υψηλός δείκτης πολυδυμίας: 2,5-3,0. Αμφότερα βραχύουρα.

**Κοπαδιάρικο, ανθεκτικό,
πολύ γόνιμο, με πολύ πρώιμη
γενετήσια ωριμότητα,
αναπαράγεται όλο το έτος.**

**Ικανοποιητική γαλακτοπαραγωγή,
μέτρια ποσοτικά, κακή ποιοτικά
κρεοπαραγωγή.**

**Οικόσιτο, ποιμνία 5-6 ατόμων
πολύ ευαίσθητο.**

Διασταυρώσεις με «τελικά κριάρια».
Νέες φυλές
INRA401 = 1/2 Berrichone 1/2 Romanof

Ρομανώφ



Φινλανδίας



Πολύ υψηλός δείκτης πολυδυμίας: 2,5-3,0. Αμφότερα βραχύουρα.

**Κοπαδιάρικο, ανθεκτικό,
πολύ γόνιμο, με πολύ πρώιμη
γενετήσια ωριμότητα,
αναπαράγεται όλο το έτος.**

**Ικανοποιητική γαλακτοπαραγωγή,
μέτρια ποσοτικά, κακή ποιοτικά
κρεοπαραγωγή.**

**Οικόσιτο, ποιμνία 5-6 ατόμων
πολύ ευαίσθητο.**

Διασταυρώσεις με «τελικά κριάρια».

Νέες φυλές

INRA401 = 1/2 Berrichone 1/2 Romanof

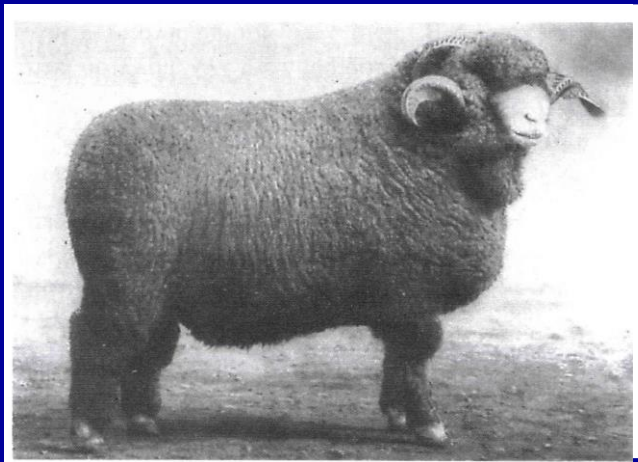
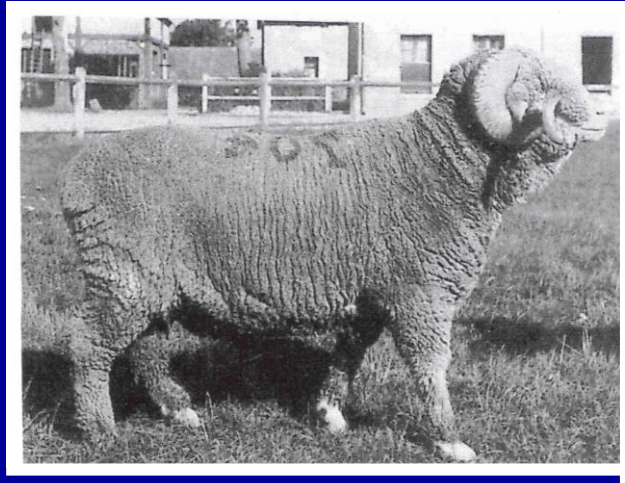
Μερινός



Μερινός

- **Χώρα καταγωγής η Ισπανία.**
- Πρόβατο εριοπαραγωγό. Μετά την κατάρρευση της παγκόσμιας αγοράς του μαλλιού αξιοποιήθηκε η κρεοπαραγωγική του ικανότητα.
- **Λευκό με εκτεταμένη εριοκάλυψη.**
- Μέτρια πρώιμο, χαμηλή πολυδυμία, πολύ σύντομη περίοδος φυσιολογικού ανοίστρου.
- **Η κρεοπαραγωγική ικανότητα ποικίλει, ανάλογα με την υποφυλή. Οσμή οισύπτης στο κρέας.**
- Υπάρχουν πολλές υποφυλές, ανάλογα με τις συνθήκες εκτροφής κάθε χώρας.

Μερινός



Μερινός

Όλες οι σταθεροποιημένες φυλές που χαρακτηρίζονται κρεοπαραγωγές -εριοπαραγωγές προέρχονται από αυτήν.

Στην ΕΛΛΑΔΑ

- Εισήχθησαν ζώα από Ουγγαρία.
- Βελτιώθηκε η εριοπαραγωγή (χωρίς οικονομικό όφελος).
- Βελτιώθηκε λίγο η κρεοπαραγωγική ικανότητα των αρνιών μιγάδων.
- Οι προβατίνες μιγάδες είχαν πάρα πολύ χαμηλότερη γαλακτοπαραγωγή από τις ντόπιες ► **ΑΠΟΤΥΧΙΑ**
- Μιγάδες εισάγονται από Βουλγαρία και Ρουμανία, την περίοδο του Πάσχα για σφαγή.

Μερινός

Est a laine Merinos
ή
Mutton Merino
ή
Merino Württemberg



Το καλύτερο κρεοπαραγωγό Μερινός,
σχεδόν ισοδύναμο με τις Αγγλικές φυλές.

Λιγότερο έντονη οσμή οισύπης
από όλα τα πρόβατα Μερινός.

Έριο (A-AB) (100-105) 22-26μ

Καρακούλ

Η εκτροφή της φυλής έχει σκοπό την παραγωγή **αμνοδερμάτων**.

Γούνινα είδη με την ονομασία «αστραχάν».

Τα αρνιά σφάζονται σε ηλικία 1 ή 2 ημερών.

Πολλά χρώματα (κυρίως μαύρο) και ποικιλίες.

Οι άλλες παραγωγικές ιδιότητες πολύ χαμηλές.

