



# ΦΥΛΕΣ ΚΟΝΙΚΛΩΝ ΖΩΟΤΕΧΝΙΑ Ι

Δρ Παπασίρος Βασίλης  
Επικ. Καθηγητής

# Βιβλιογραφία

- **Γ. Χριστοδουλόπουλος (2001).** Παθολογία Κουνελιών. Εκδόσεις Πανεπιστημίου Θεσσαλίας
- **Φραγκίσκος Μ. Πλυτάς (1993).** Η Κονικλοτροφία. Εκδόσεις Γεν. Δ/ση Γεωργικών Εφαρμογών και Έρευνας, Υπουργείο Γεωργίας.  
<http://www.minagric.gr/index.php/el/for-farmer-2/animal-production/kounelia-menu/2096-kounelia-art>
- **Υπουργείο Γεωργίας, Φυσικών Πόρων και Περιβάλλοντος – Τμήμα Γεωργίας (2012).** Κονικλοτροφία. Λευκωσία – Κύπρος.  
[http://www.moa.gov.cy/moa/da/da.nsf/All/DAB131B0F306F922C2257B2E0040F49E/\\$file/%CE%9F%CE%BA14\\_2012Koniklotrofia.pdf?OpenElement](http://www.moa.gov.cy/moa/da/da.nsf/All/DAB131B0F306F922C2257B2E0040F49E/$file/%CE%9F%CE%BA14_2012Koniklotrofia.pdf?OpenElement)



# Φυλές Κουνελιών

**Φραγκίσκος Μ. Πλυτάς (1993).** Η Κονικλοτροφία. Εκδόσεις Γεν. Δ/ση Γεωργικών Εφαρμογών και Έρευνας, Υπουργείο Γεωργίας.

[http://www.minagric.gr/images/stories/docs/agrotis/Kounelia/koynelia\\_kef1.pdf](http://www.minagric.gr/images/stories/docs/agrotis/Kounelia/koynelia_kef1.pdf)

Έχει αναπτυγμένη και καλά κρεατομένη ράχη και μηρούς. Η αναλογία της σάρκας προς τα οστά είναι συνήθως καλύτερη από εκείνη της Λευκής Νέας Ζηλανδίας. Το χρώμα του κρέατος είναι άσπρο.

Η φυλή της Καλιφόρνιας πολλαπλασιάζεται είτε αμιγώς, για την παραγωγή κουνελιών κρεατοπαραγωγής, είτε διασταυρώνεται με άλλες φυλές για την παραγωγή μιγάδων κουνελιών κρεατοπαραγωγής, λόγω της συμβολής της στο σχηματισμό καλύτερου σφάγιου στα κουνέλια της πρώτης γενεάς (καλύτερη ανάπτυξη της σφαικικής χώρας και των μηρών και βελτίωση της αναλογίας σάρκας προς οστά). Στις διασταυρώσεις αυτές η φυλή της Καλιφόρνιας χρησιμοποιείται είτε ως πατρικός πληθυσμός, όταν διασταυρώνεται με τη Λευκή Νέας Ζηλανδίας, είτε ως μητρικός πληθυσμός όταν διασταυρώνεται με άλλες φυλές (Πυρόξανθη Βουργουνδίας, Αργυρόχρωμη Καμπανίας κ.ά.).



Εικ. 1.2.2. Η φυλή Καλιφόρνιας

## 1.2.3. Η Πυρόξανθη Βουργουνδίας

Η Πυρόξανθη Βουργουνδίας (Fauve de Bourgogne - γαλλική) είναι μια μέτρια κρεατοπαραγωγική φυλή, μέσου μεγέθους, με βάρος ενηλίκων 3,5 ως 5 χγρ. Το χρώμα του τριχώματός της είναι κιτρινόξανθο με κοιλιά άσπρη.

Η φυλή αυτή στη συστηματική κονικλοτροφία χρησιμοποιείται συνήθως ως πατρικός πληθυσμός στις διασταυρώσεις με τις αμερικανικές φυλές Λευκής Νέας Ζηλανδίας και Καλιφόρνιας. Οι απόγονοι από τη διασταύρωση αρσενικού Πυρόξανθης Βουργουνδίας με θηλυκά Λευκής Νέας Ζηλανδίας ή Καλιφόρνιας έχουν ομοιόμορφους χρωματισμούς του άγριου κουνελιού και ειδικότερα:

- αργυρόχρωμος - τεφρός (σταχτύς) από τη διασταύρωση με τη



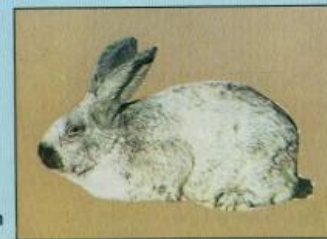
Εικ. 1.2.3. Η Πυρόξανθη Βουργουνδίας

φυλή της Καλιφόρνιας και - αργυρόχρωμος - ορφνός, (καστανός) από τη διασταύρωση με τη φυλή Λευκής Νέας Ζηλανδίας.

Οι χρωματισμοί αυτοί επιζητούνται από την κατανάλωση, όταν το σφάγιο διατίθεται με το δέρμα, λόγω της ομοιότητάς του με εκείνο του άγριου κουνελιού.

## 1.2.4. Η Αργυρόχρωμη Καμπανίας

Η Αργυρόχρωμη Καμπανίας (Argenté de Champagne - γαλλική) είναι μια μέτρια κρεατοπαραγωγική και πολύ καλή γουνοπαραγωγική φυλή, μέσου μεγέθους, με βάρος ενηλίκων 4 ως 5,5 χγρ. Το χρώμα του τριχώματός της είναι γκριζο πολύ ανοικτό.



Εικ. 1.2.4. Η Αργυρόχρωμη Καμπανίας

# ΖΩΟΛΟΓΙΚΗ ΚΑΤΑΤΑΞΗ

- **Τάξη :** Lagomorpha (Λαγόμορφα)
- **Οικογένεια :** Leporidae
- **Υποοικογένεια :** Leporinae
- **Γένος :** Oryctolagus
- **Είδος :** Oryctolagus cuniculus

# ΦΥΛΕΣ

- ◆ μικρόσωμες φυλές : Σ.Β. ενηλίκων 1-3 kg
- ◆ μεσαίου μεγέθους φυλές: Σ.Β. ενηλίκων 3-5 kg
- ◆ μεγαλόσωμες φυλές: Σ.Β. ενηλίκων > 5 kg

# ΦΥΛΕΣ

---

- ◆ κρεοπαραγωγικές
- ◆ γουνοπαραγωγικές
- ◆ εριοπαραγωγικές

# Λευκή Νέας Ζηλανδίας (New Zealand White)

- Αμερικάνικη φυλή / Κρεοπαραγωγική φυλή
- Λευκός χρωματισμός
- Άρσενικά ενήλικα: 4-5 kgr / Θηλυκά: 4,5-5,5 kgr
- Ταχυαυξητική ικανότητα
- 1,8-2,0 kgr ΣΒ σε 8 εβδ.
- 2,2 – 2,5 kgr σε 11-12 εβδ.
- Αυξημένη γονιμότητα
- Υψηλή γαλακτοπαραγωγή
- Μέγεθος τοκετοομάδας: 7-12
- Αυξημένο μητρικό ένστικτο
- Προσαρμοστικότητα στην εντατική εκτροφή (πυκνό τρίχωμα πέλματος-κλωβοί)



# Καλιφόρνιας

- Αμερικάνικη φυλή / Κρεοπαραγωγική φυλή
- Λευκός χρωματισμός με μαύρες κηλίδες (αυτιά, μύτη, άκρα, ουρά)
- Ενήλικα: 3.5-4.8 kgr
- Απόδοση σε κρέας





# Γίγαντας της Φλάνδρας (Flemish Giant)

- Βέλγικη Κρεοπαραγωγική φυλή
- Πιο μεγαλόσωμη φυλή
- Γρίζος χρωματισμός
- ΣΒ ενήλικα: 5-7 kgr (έως και 9)
- Όχι καλή γονιμότητα
- Μικρό μέγεθος τοκετοομάδας
- Μειωμένη απόδοση σφαγίου
- Χρησιμοποιείται σε διασταυρώσεις



# Γίγαντας της Φλάνδρας



# Γίγας Τσιντσιλά Αμερικής (American Chinchilla)

- Αμερικάνκη / Βρετανική φυλή
- ΣΒ ενήλικα: 5,5-7 kg
- Γουνόδεσμα καλής ποιότητας
- Αυξημένη απόδοση σφαγίου



# Φυλή Ρέξ (Rex)

- Διάφοροι χρωματισμοί (μαύρο, λευκό, καστανό, καφέ..)
- ΣΒ ενήλικα: 5,5-7 kgr
- Τρίχωμα: κοντό, πυκνό, λεπτό και ομοιόμορφο («βελούδο»)
- Γουνόδερμα εξαιρετικής ποιότητας
- Καλή απόδοση σφαγίου



# Φυλή Αγκύρας (Angora rabbit)

- Εριοπαραγωγική φυλή
- Πιο μεγαλόσωμη φυλή
- Λευκός χρωματισμός –κόκκινα μάτια
- ΣΒ ενήλικα: 2,5-4,5 kg
- Παραγωγή έως και 0,2 kg μαλλί/kg Σ.Β./έτος
- 850 gr μαλλί / έτος



# Φυλή Βουργουνδίας (Fauve de Bourgogne)

- Μέτρια κρεοπαραγωγική φυλή
- Κιτρινόξανθος χρωματισμός (λευκή κοιλιακή χώρα)
- ΣΒ ενήλικα: 3,5-5 kgr
- Πατρογονικός πληθυσμός
- Διασταυρώσεις με θηλυκά

Νέας Ζηλανδίας ή Καλιφόρνιας



# Λευκός Γίγας Μπουσκά (Geant Blanc du Bouscat)

- ❑ Κρεοπαραγωγική και γουνοπαραγωγική φυλή
- ❑ Λευκός χρωματισμός (κόκκινα μάτια)
- ❑ ΣΒ ενήλικα: 5 - 6,5 kgr
- ❑ Πατρογονικός πληθυσμός
- ❑ Διασταυρώσεις με θηλυκά Νέας Ζηλανδίας ή Καλιφόρνιας



# Μπεβεράν (Geant Blanc du Bouscat)

- Κυανή / Λευκή Μπεβεράν
- Κρεοπαραγωγική φυλή
- ΣΒ ενήλικα: 3-3,8 kgr
- Γούνα καλής ποιότητας





# Pet rabbits



Dutch



Lionhead



Dwarf Lop



Netherland Dwarf



Lop



Jersey Woolly

- Περίπου 80 φυλές κουνελιών χρησιμοποιούνται (και) ως pet!
- Σήμερα παγκοσμίως, υπολογίζεται ότι υπάρχουν περίπου 14 εκατομμύρια κουνελιών pet!

# Lion head rabbit

- ❖ **Νάνοι Λιοντάρια (Nain Lion)**
- ❖ ΣΒ < 1 kg

Lionhead Rabbit



# Rex Nain

- ❖ Πεξ Νάνος (Rex Nain)
- ❖ ΣΒ < 1,5 kg.



# Holland Lop

❖ ΣΒ < 1,6 kg



# Holland Lop

❖ ΣΒ < 1,6 kg



