



ΚΛΙΝΙΚΗ ΦΑΡΜΑΚΟΛΟΓΙΑ ΚΟΥΝΕΛΙΟΥ ΧΟΡΗΓΗΣΕΙΣ ΦΑΡΜΑΚΩΝ

Λ.Β. Αθανασίου

Παθολογική Κλινική, Τμήμα Κτηνιατρικής, Π.Θ.



ΣΤΟΙΧΕΙΑ ΚΛΙΝΙΚΗΣ ΦΑΡΜΑΚΟΛΟΓΙΑΣ

- Δοσολογία φαρμάκων?
 - Άλλων ζώων ή Εμπειρική
- Φάρμακα ακατάλληλα για κουνέλια → εντεροτοξιναιμία
 - αμπικιλίνη, αμοξικιλίνη, λινκομυκίνη, κλινδαμυκίνη, ερυθρομυκίνη, αμοξικιλίνη-κλαβουλινικό, κεφαλοσπορίνες, πενικιλλίνη per os
- Χλωραμφαινικόλη: απαγορεύεται σε κρεοπαραγωγά (χ.αναμονής)
- Τριμεθοπρίμη-σουλφοναμίδες: πρώτης εκλογής
- Τετρακυκλίνες: συχνότερα χρησιμοποιούμενα
- Κινολόνες: πολύ καλές για χρόνιες λοιμώξεις
- Αμινογλυκοσίδες, Πενικιλλίνη: παρεντερικά ασφαλείς
- Κορτικοστεροειδή: προσοχή → ανοσοκαταστολή
 - παστεριδίαση
 - Μόνο σε καταπληξία (κάταγμα σπονδυλικής στήλης, ενόφθαλμος)

Διακοπή χορήγησης των αντιβιοτικών όταν εμφανιστεί διάρροια



Τεχνικές νοσοκομειακής περίθαλψης

Χορήγηση φαρμάκων – per os

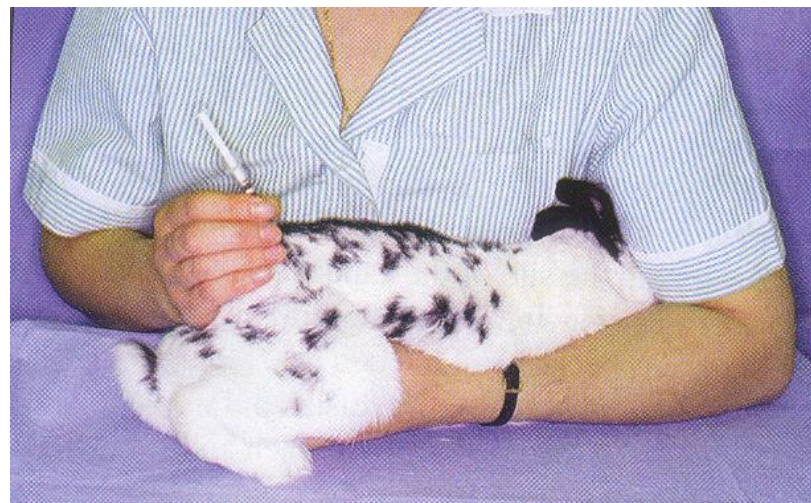
- Δισκία: δύσκολα
- Υγρή μορφή
- Μέσω νερού
 - Ατομική αγωγή
 - Αγωγή εκτροφής
 - 10% ΣΒ ημερήσια κατανάλωση νερού
- Μέσω τροφής
 - Προτιμότερη
 - Δυνατότητα παραγωγής pellets
 - 5% ΣΒ ημερήσια κατανάλωση τροφής





Τεχνικές νοσοκομειακής περίθαλψης Χορήγηση φαρμάκων – παρεντερικά

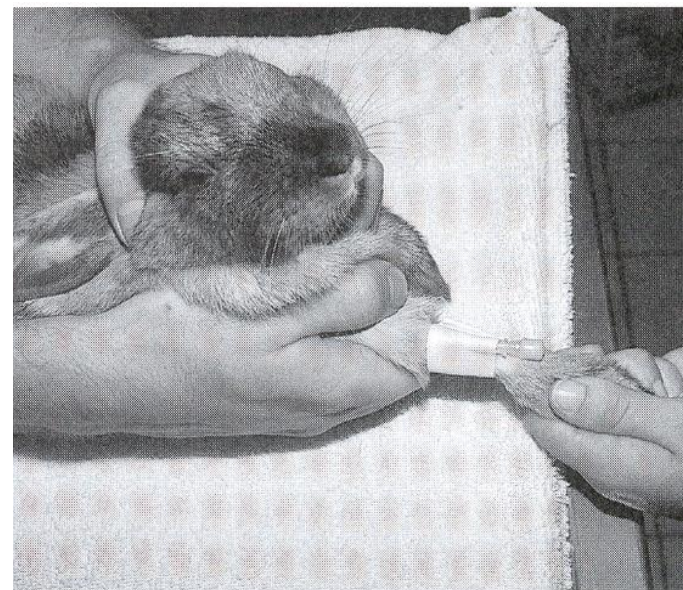
- Υποδόριες ενέσεις
 - Μεταξύ των ακρωμίων
 - Βελόνα 23-25 g
- Ενδομυϊκές ενέσεις
 - Οσφυϊκοί μύες
 - Τετρακέφαλος μηριαίος
 - <1ml για κουνέλι 4kg
 - Βελόνα 23-25 g
- Ενδοφλέβιες ενέσεις
 - Σφαγίτιδα
 - Κεφαλική
 - Έξω σαφηνής





Τεχνικές νοσοκομειακής περίθαλψης Ενδοφλέβια και υποδόρια χορήγηση υγρών

- Χορήγηση ισοτονικών υγρών: σημαντική σε ζώα με ανορεξία
- Υποδόρια οδός: πιο πρακτική
- Ενδοφλέβια οδός
 - Καθετήρας δύσκολα ανεκτός
 - Πολύ άρρωστα ζώα - εγχείρηση
 - Καθετήρας 20 – 24g
 - Κεφαλική ή έξω σαφηνής
 - Θ: πλάγιες θωρακικές φλέβες?
- Ανάγκες: 50-100 ml/kg/ημέρα
- 80 ml/kg/ημέρα: ικανοποιητικό





Τεχνικές νοσοκομειακής περίθαλψης Force-feeding

- Απαραίτητη σε ζώα με ανορεξία
- Σύριγγα
- Ρινοισοφαγικό καθετήρα
 - Τοπική αναισθησία
 - Έλεγχος θέσης καθετήρα ακτινογραφικά
 - Κολλάρο Ελισάβετ
- Τροφή υδαρής
- Φρουτόκρεμα + χυμός ανανά
- 20-30 ml/kg/ημέρα

