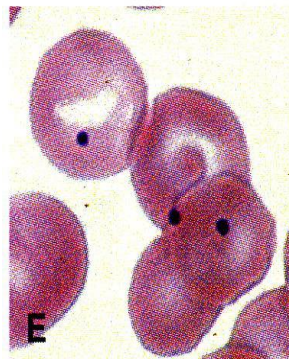
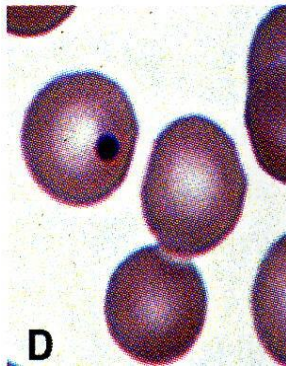


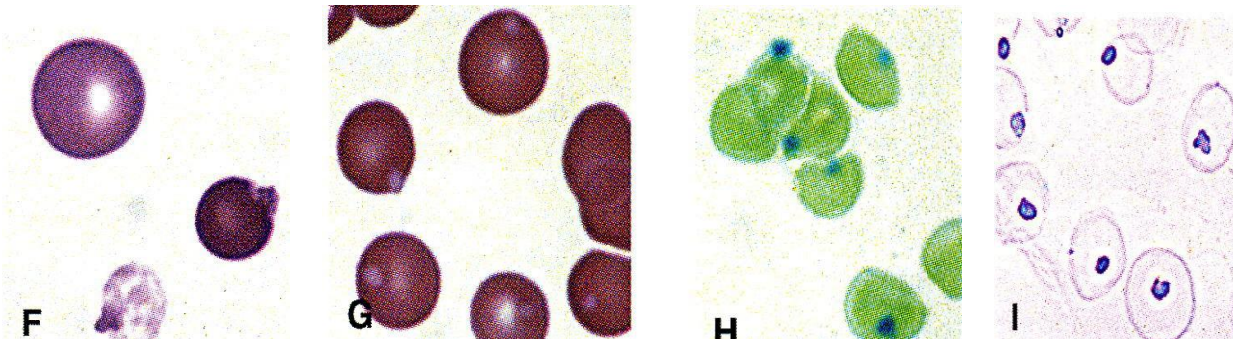
Έγκλειστα των RBCs

1. Σωματία Howell - Jolly: πυρηνικά υπολείμματα.
 - φυσιολογικά: άλογα, γάτες.
 - Σπληνεκτομή
 - Αναγεννητική αναιμία
 - Γλυκοκορτικοειδή, βινκριστίνη



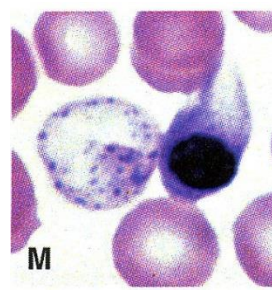
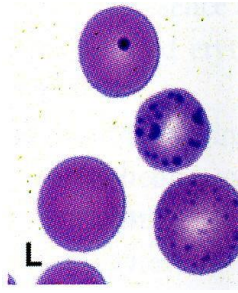
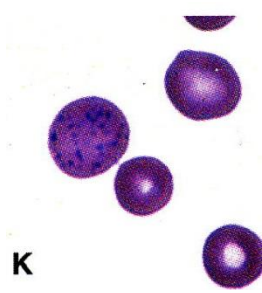
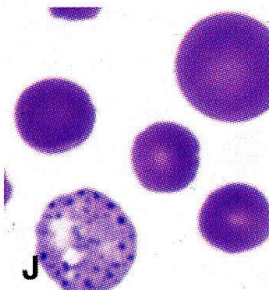
Έγκλειστα των RBCs

2. Σωματία Heinz: μετουσιωμένη Hb λόγω οξειδωτικής βλάβης
- φυσιολογικά στις γάτες (< 5%)
 - Σπληνεκτομή
 - Τοξίκωση από κατανάλωση κρεμμυδιών
 - Τοξίκωση από ακεταμινοφαίνη
 - Τοξίκωση από Cu (αιγοπρόβατα)
 - vit K3 (Σ)



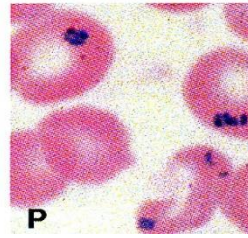
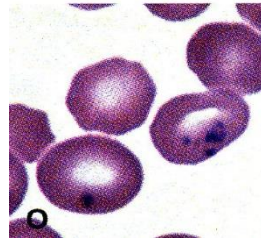
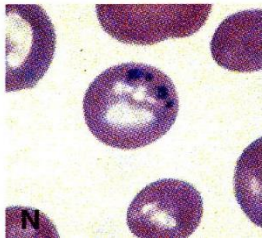
Έγκλειστα των RBCs

3. Βασεόφιλη στίξη: δικτυοερυθροκύτταρα (δικτυόμορφα) ορατά με χρώση Giemsa.
- Αναγεννητική αναιμία
 - Τοξίκωση από Pb



Έγκλειστα των RBCs

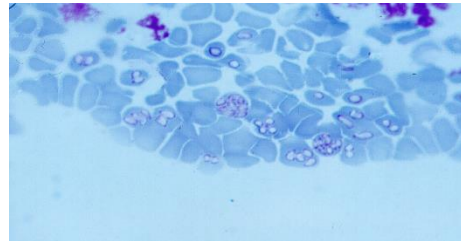
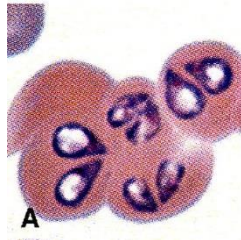
4. Έγκλειστα σιδήρου: «Βασεόφιλη στίξη» στην περιφέρεια RBCs.
- Αναγεννητική αναιμία
 - Τοξίκωση από Pb
 - Τοξίκωση από χλωραμφαινικόλη
 - Μυελοϋπερπλαστικά νοσήματα



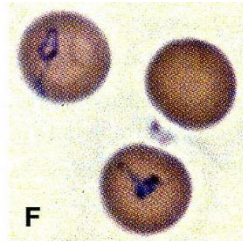
Έγκλειστα των RBCs

5. Λοιμώδεις / παρασιτικοί μικροοργανισμοί:

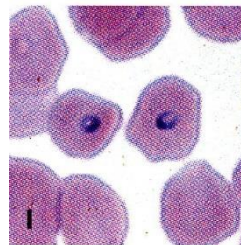
- *Babesia sp*



- *Theileria sp*



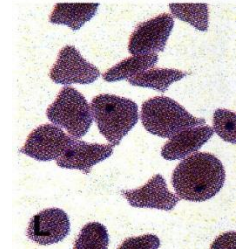
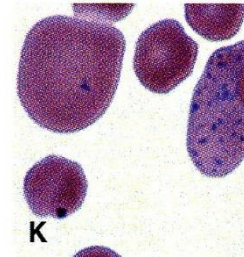
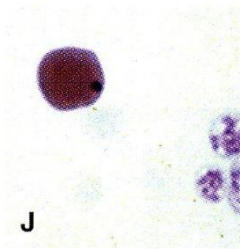
- *Cytauxzoon felis*



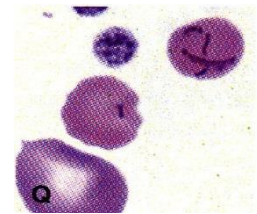
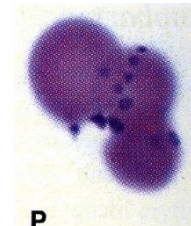
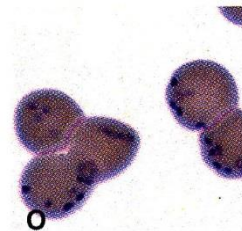
Έγκλειστα των RBCs

5. Λοιμώδεις / παρασιτικοί μικροοργανισμοί:

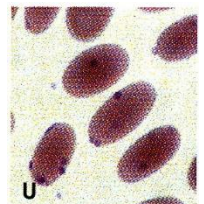
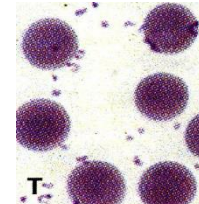
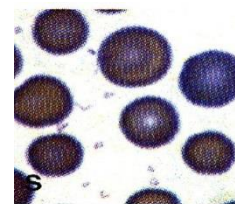
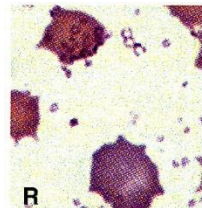
- *Anaplasma sp*



- *Mycoplasma haemofelis*



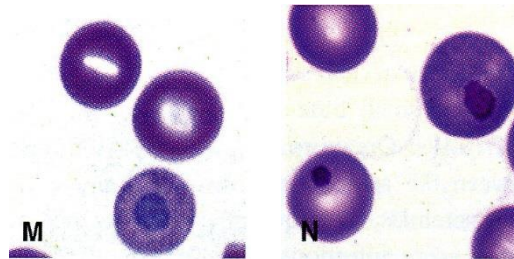
- *Eperythrozoon sp*



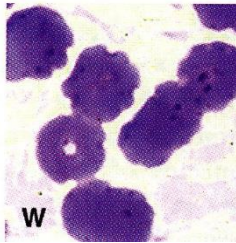
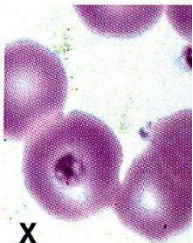
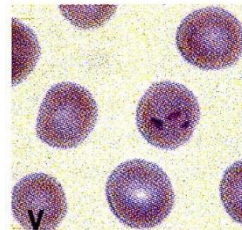
Έγκλειστα των RBCs

5. Λοιμώδεις / παρασιτικοί μικροοργανισμοί:

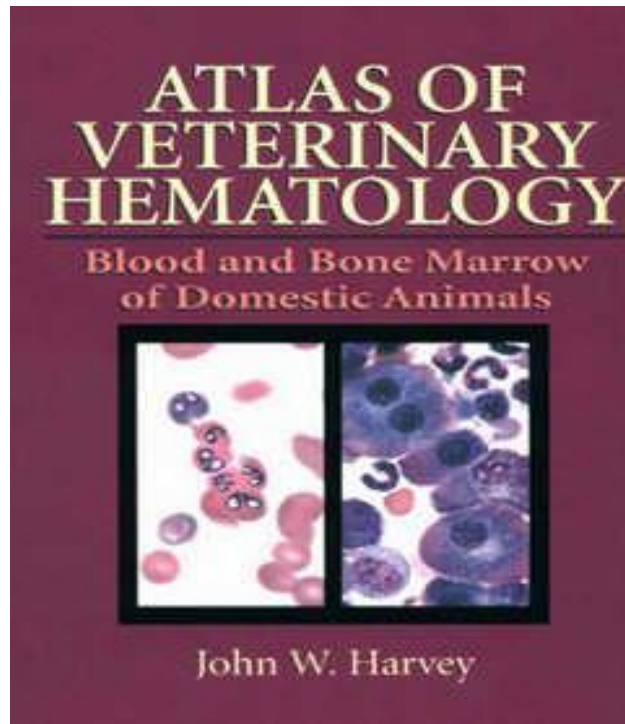
- Έγκλειστα *Carre*



- *Bartonella* sp



Φωτογραφίες



ίο καθ.Β. Κοντού