

Υ/ΣΥΝΟΛΟ 7-35

ΤΡΟΠΟΙ Ή ΜΕΙΖΟΝΑ

IC Vector: <2,5,4,3,6,1>

Set Class: [0,1,3,5,6,8,10]

DS: 2, Κατηγορία: 1η

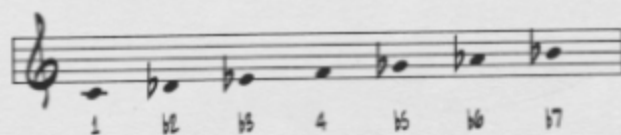
7-35(1)

Κλίμακα 1 b2 b3 4 b5 b6 b7

{0,1,3,5,6,8,10} NF

Τ/Σ: Η-Τ-Τ-Η-Τ-Τ-Τ

Λοκρική, Ιράκ ή Σεγκιάχ (α/τ)

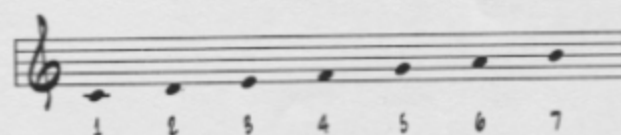


7-35(2)

Κλίμακα 1 2 3 4 5 6 7

{0,2,4,5,7,9,11}

Τ/Σ: Τ-Τ-Η-Τ-Τ-Τ-Η

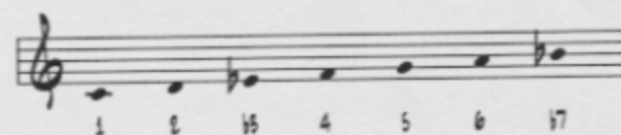
Ιωνική ή Μείζονα, Μπιλαβάλ (ινδ.),
Τσαργκιάχ ή Μαχούρ (α/τ), Ραστ (α/τ)

7-35(3)

Κλίμακα 1 2 b3 4 5 6 b7

{0,2,3,5,7,9,10}

Τ/Σ: Τ-Η-Τ-Τ-Τ-Η-Τ

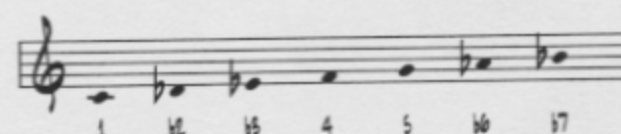
Δωρική, Καφί (ινδ.), Ρίτσου (ιαπ.),
Χουσεϊνί (α/τ)

7-35(4)

Κλίμακα 1 b2 b3 4 5 b6 b7

{0,1,3,5,7,8,10}

Τ/Σ: Η-Τ-Τ-Τ-Η-Τ-Τ

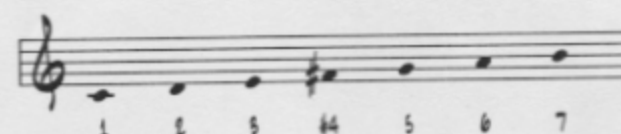
Φρυγική, Μπαϊραβί (ινδ.),
Χίρα-Τζόσι και Ιν (ιαπ.), Κιουρντί (α/τ)

7-35(5)

Κλίμακα 1 2 3 #4 5 6 7

{0,2,4,6,7,9,11}

Τ/Σ: Τ-Τ-Τ-Η-Τ-Τ-Η

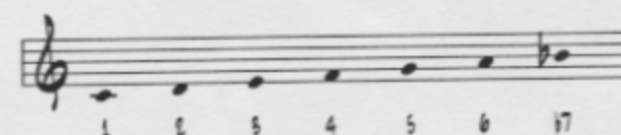
Λυδική, Γιαμάν ή Καλγιάν (ινδ.),
Βασική Κινεζική, Ρίο (ιαπ.),
Ατζέμ-Ασιράν (α/τ)

7-35(6)

Κλίμακα 1 2 3 4 5 6 b7

{0,2,4,5,7,9,10}

Τ/Σ: Τ-Τ-Η-Τ-Τ-Η-Τ

Μιξολυδική, Κχαμάτζ (ινδ.),
Ατζεμλί-Ραστ (α/τ)

7-35(7)

Κλίμακα 1 2 b3 4 5 b6 b7

{0,2,3,5,7,8,10}

Τ/Σ: Τ-Η-Τ-Τ-Η-Τ-Τ

Αιολική ή Φυσική Ελάσσονα,
Ασαβαρί (ινδ.), Ιο (ιαπ.),
Μπουσελίκ και Μπεγιατί ή Ουσάκ (α/τ)