

Υ/ΣΥΝΟΛΟ 5-35

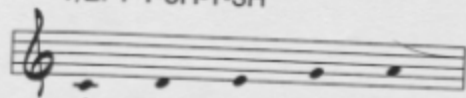
ΜΕΙΖΟΝΑ ΚΑΙ ΕΛΑΣΣΟΝΑ ΠΕΝΤΑΤΟΝΙΚΗ

IC Vector: $\langle 0,3,2,1,4,0 \rangle$

Set Class: $[0,2,4,7,9]$

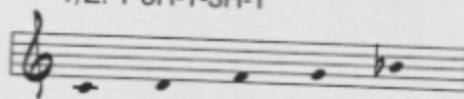
DS:2, Κατηγορία:1η

5-35(1) Κλίμακα 1 2 3 5 6 (0,2,4,7,9) NF
T/Σ: T-T-3H-T-3H



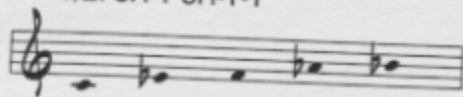
• Μείζονα Πεντατονική, Κινεζική, Μογγολική

5-35(2) Κλίμακα 1 2 4 5 7 {0,2,5,7,10}
T/Σ: T-3H-T-3H-T



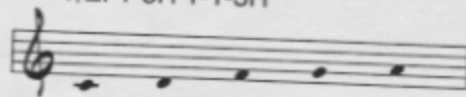
Γιο, Αιγυπτιακή

5-35(3) Κλίμακα 1 3 4 6 7 {0,3,5,8,10}
T/Σ: 3H-T-3H-T-T



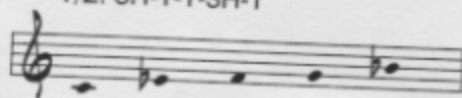
Μπανσά-Τσο (ιαπ.)

5-35(4) Κλίμακα 1 2 4 5 6 {0,2,5,7,9}
T/Σ: T-3H-T-T-3H



Ρίτσου (ιαπ.), Κτζο (κορ.), Μπακ (βιετ.)

5-35(5) Κλίμακα 1 3 4 5 7 {0,3,5,7,10}
T/Σ: 3H-T-T-3H-T



• Ελάσσονα Πεντατονική, Ιο (ιαπ.)

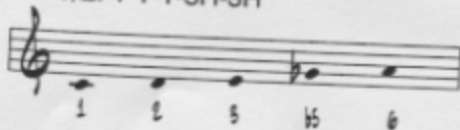
Υ/ΣΥΝΟΛΟ 5-34

IC Vector: $\langle 0,3,2,2,2,1 \rangle$

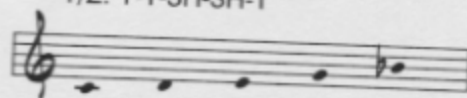
Set Class: $[0,2,4,6,9]$

DS:2, Κατηγορία:1η

5-34(1) Κλίμακα 1 2 3 5 6 (0,2,4,6,9) NF
T/Σ: T-T-T-3H-3H

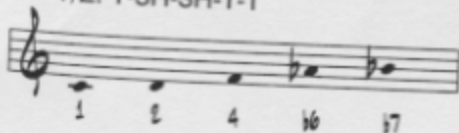


5-34(2) Κλίμακα 1 2 3 5 7 {0,2,4,7,10}
T/Σ: T-T-3H-3H-T

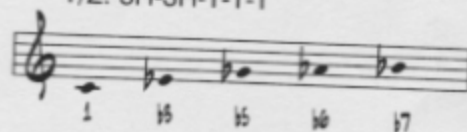


Δεσπόζουσα Πεντατονική

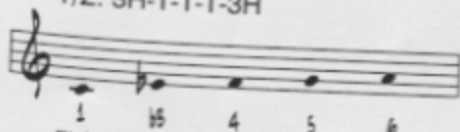
5-34(3) Κλίμακα 1 2 4 6 7 {0,2,5,8,10}
T/Σ: T-3H-3H-T-T



5-34(4) Κλίμακα 1 3 5 6 7 {0,3,6,8,10}
T/Σ: 3H-3H-T-T-T



5-34(5) Κλίμακα 1 3 4 5 6 {0,3,5,7,9}
T/Σ: 3H-T-T-T-3H



Ελάσσονα Πεντατονική 7ης, Κιέ Μιόντζο (κορ.)