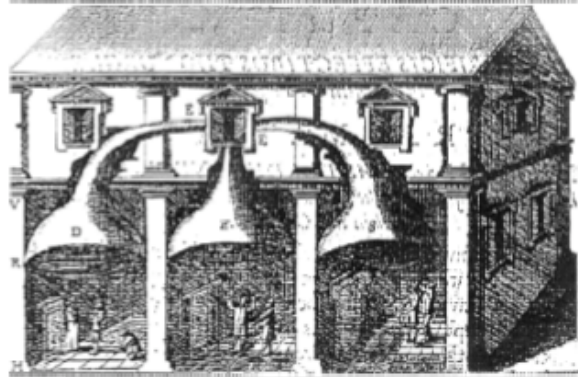
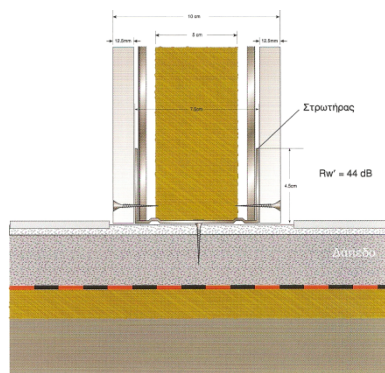


Μελέτη#02 : Ηχομόνωση και ηχητικές άνεσεις

Nicolas REMY –ΕΑΡΙΝΟΥΕΞΑΜΗΝΟΥ

nremy@uth.gr [pdf <10ΜΟ]



Θέμα (ατομική εργασία ή ομάδες 2 ατόμων)

Πρέπει να διαλέξετε έναν κλειστό χώρο από κάποιο προηγούμενο έργο το οποίο έχετε σχεδιάσει, φέτος ή σε προηγούμενο έτος : κατοικία, γραφεία, πολιτιστικούς χώρους, μουσεία, βιομηχανικούς χώρους. Μπορείτε ακόμη να διαλέξετε το έργο της πρώτης σας μελέτης.

Αυτή η μελέτη αποτελείται από 2 μέρη :

1. Ακουστική μόνωση και υπολογισμός $D_{n,T,A}$

Στην αρχή, θα παρουσιάσετε το έργο όπως το είχατε σκεφτεί και θα αναλύσετε τους στόχους σας όσο αφορά την ακουστική μόνωση. Γι' αυτό τον λόγο θα σχεδιάσετε την κάτοψη του κτιρίου όπου θα αναγράφονται οι τιμές της ακουστικής μόνωσης που θα πρέπει να σεβαστείτε: μία κάτοψη με τις ελάχιστες τιμές $R'w$ (όπως στο παράδειγμα του μαθήματος).

Με βάση αυτή την ανάλυση, θα υπολογίσετε την ηχομόνωση $D_{n,T,A}$ δύο κάθετων χωρισμάτων που εσείς θεωρείται σημαντικά. Θα περιγράψετε τις κατασκευαστικές λεπτομέρειες του σκελετού και των χωρισμάτων (σχέδια και κείμενο).

Θα πραγματοποιήσετε τις απαραίτητες αλλαγές για να έχετε την αναζητούμενη τιμή ηχομόνωσης. (αλλαγή υλικών και/ή του τρόπου κατασκευής, αύξηση του πάχους, τοποθέτηση ηχομονωτικών υλικών, κτλ.).

2. Ηχητική άνεση

Θα αναλύσετε το έργο σας με βάση 3 κατηγορίες άνεσης που συζητήσαμε στο μάθημα (βασική, ελεγχόμενη και αποθεματική άνεση) και θα εξηγήσετε τι προτείνετε για να ανταποκριθείτε σε αυτές τις 3 κατηγορίες. Ίσως να χρειαστεί να αλλάξετε και την λειτουργικότητα του έργου σας.

Γι' αυτό το μέρος θα χρησιμοποιήσετε όλα τα μέσα που εσείς θα κρίνετε απαραίτητα για να περιγράψετε τις καταστάσεις: επεξηγηματικό κείμενο, σκίτσα, κατόψεις, τομές, λεπτομέρειες, ...

Πρόγραμμα :

- Παρουσίαση του θέματος: Μάρτιος / Απρίλιος
- παράδοση : πρόγραμμα των εξετάσεων