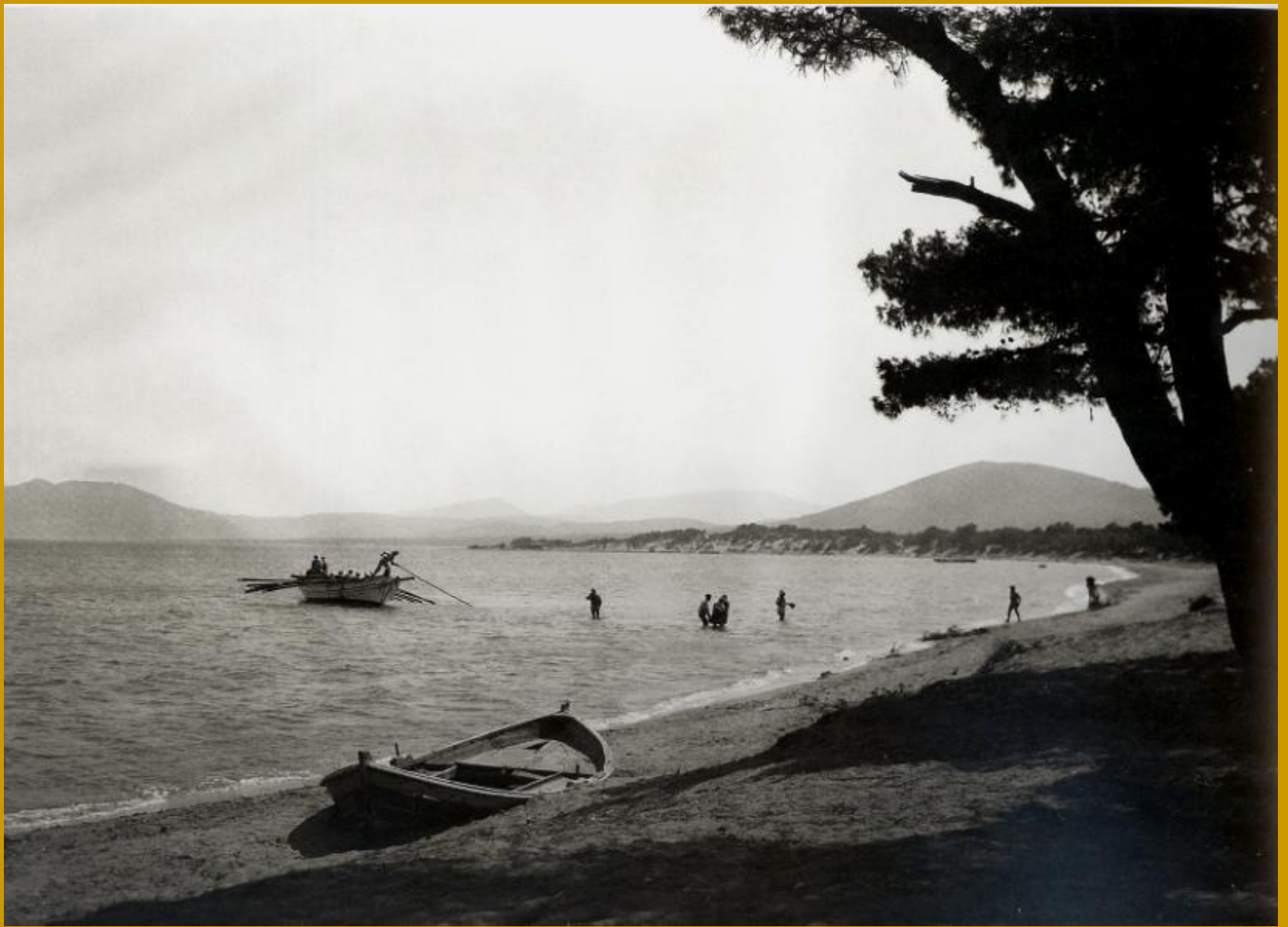


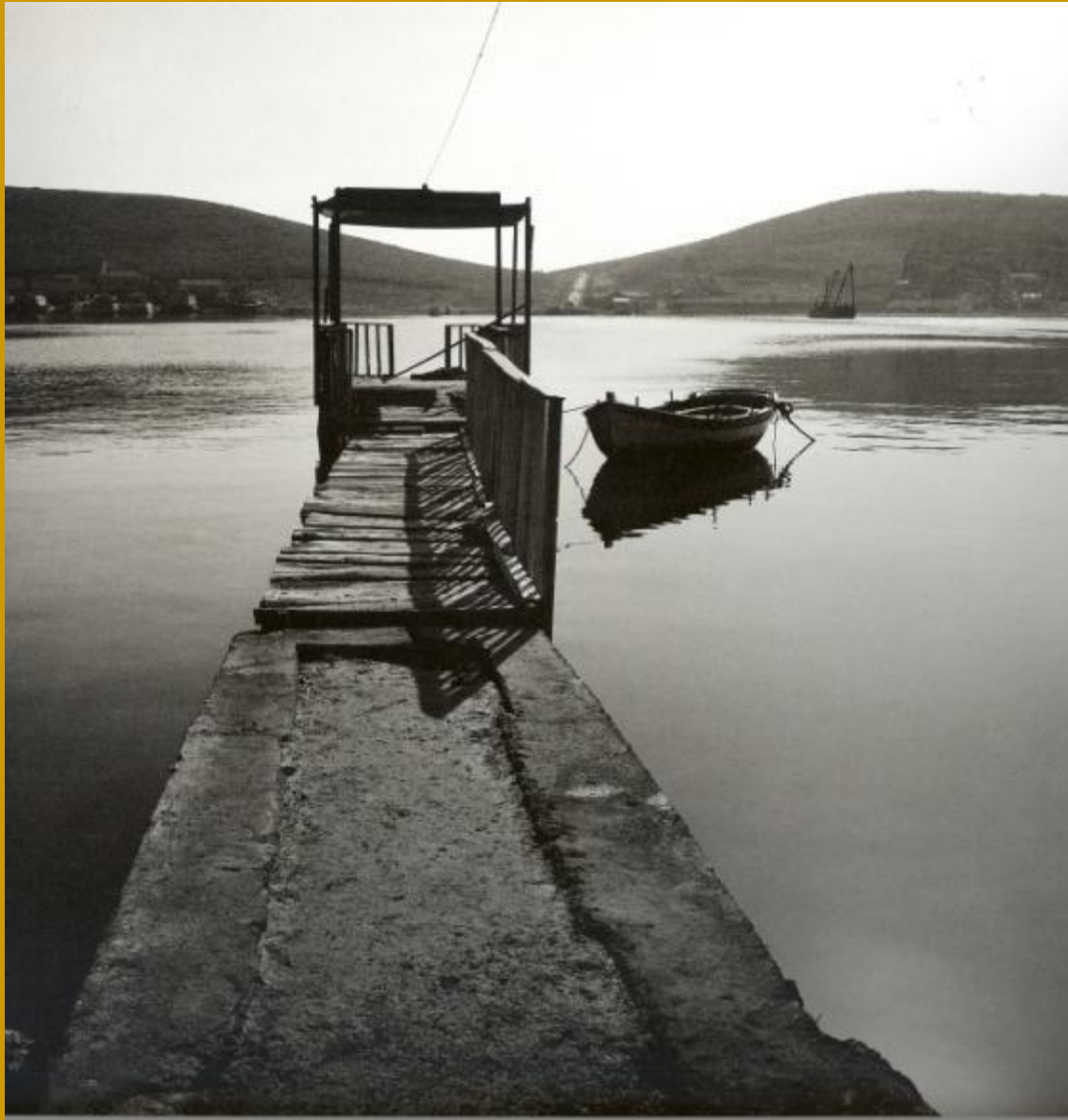
ΘΑΛΑΣΣΙΟΣ ΤΟΥΡΙΣΜΟΣ ΚΑΙ ΕΓΚΑΤΑΣΤΑΣΕΙΣ
ΣΤΟΝ ΕΛΛΗΝΙΚΟ ΧΩΡΟ



Ανάβυσσος 1934 (φωτ. Μαρία Χρυσάκη)



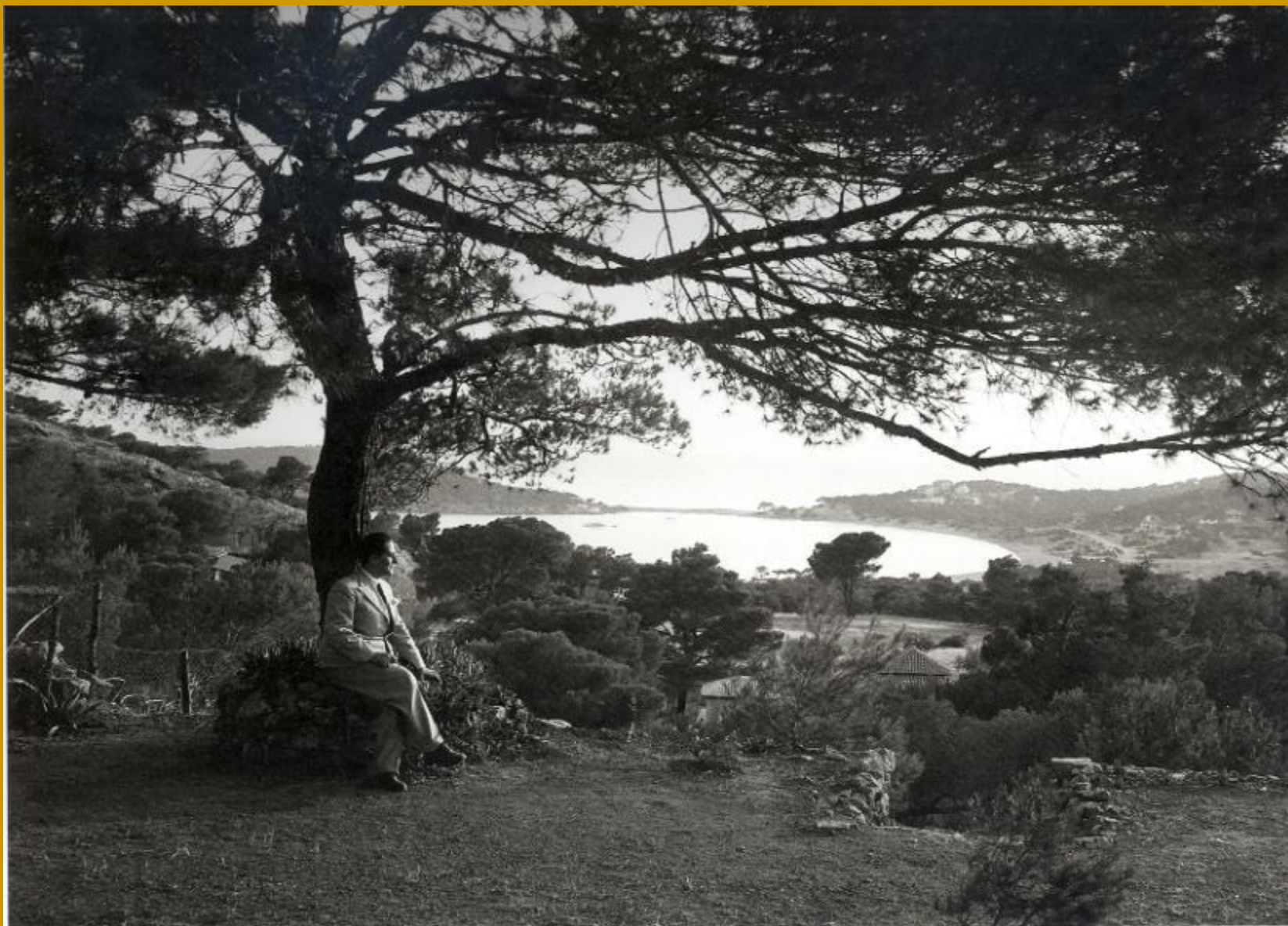
Σχοινιάς 1970



Μαραθώνας 1963



Σούνιο 1955 (φωτ Βούλα Παπαϊωάννου)



Ακτή Βουλιαγμένης 1936 (φωτ. Μαρία Χρουσάκη)



Στην ακροθαλασσιά», Αλφαβητάριο Α΄ Δημοτικού, 1955
Λιθογραφία Κ.Γραμματικόπουλου



Εκδρομή στο Δασκαλειό Κερατέας, 1970



Εκδρομή στην Πεντέλη 1954

ΘΑΛΑΣΣΙΑ ΜΠΑΝΙΑ



«Άλλα παιχνίδια»
Αναγνωστικό Β' Δημοτικού
(1954-1955)
Εικόνες: Γ.Μανουσάκη



Φάληρο, 1910



751. - Ν. ΦΑΛΗΡΟΝ - Ἡ παραλία

N. PHALÈRE - La plage.

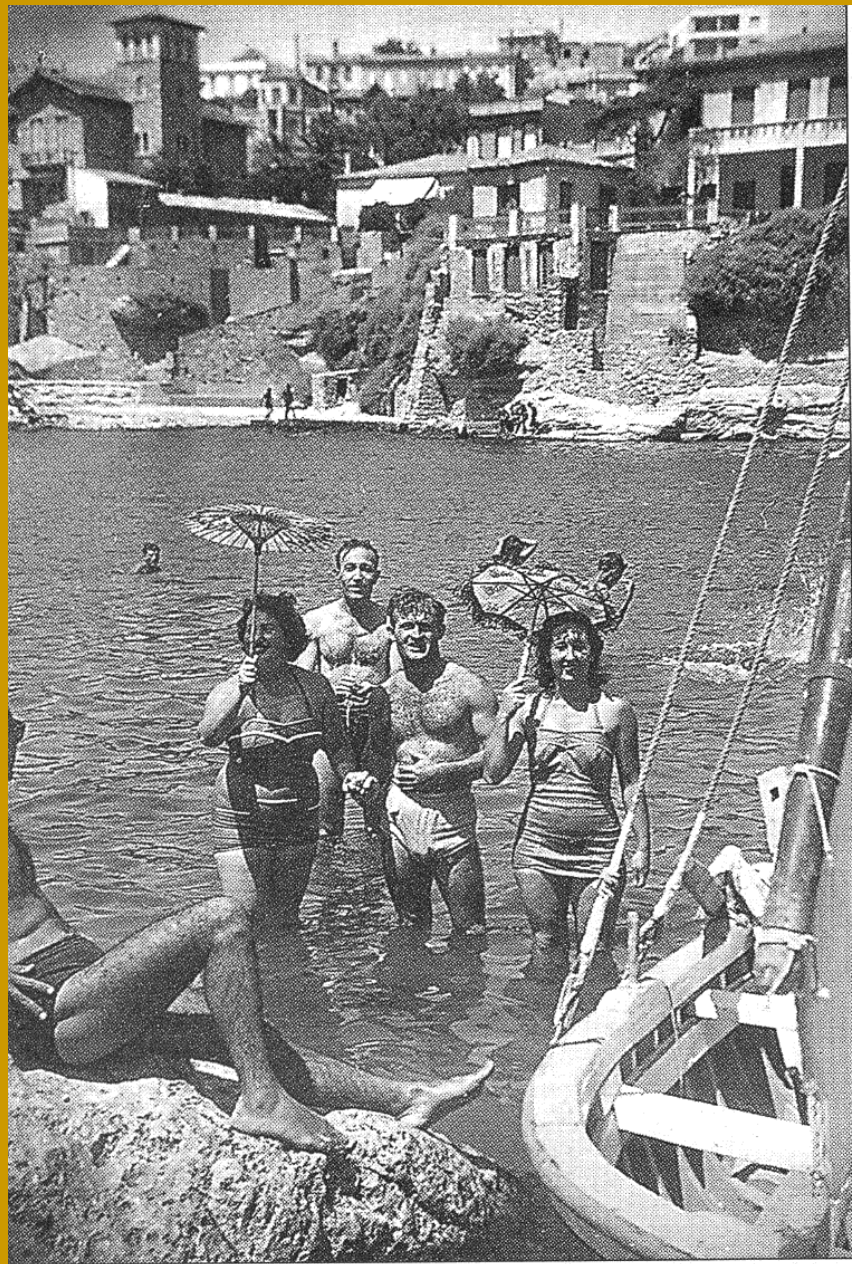
Περαία
1933



Περαία 1933, Αρχείο Αρ. Παλατζήκα



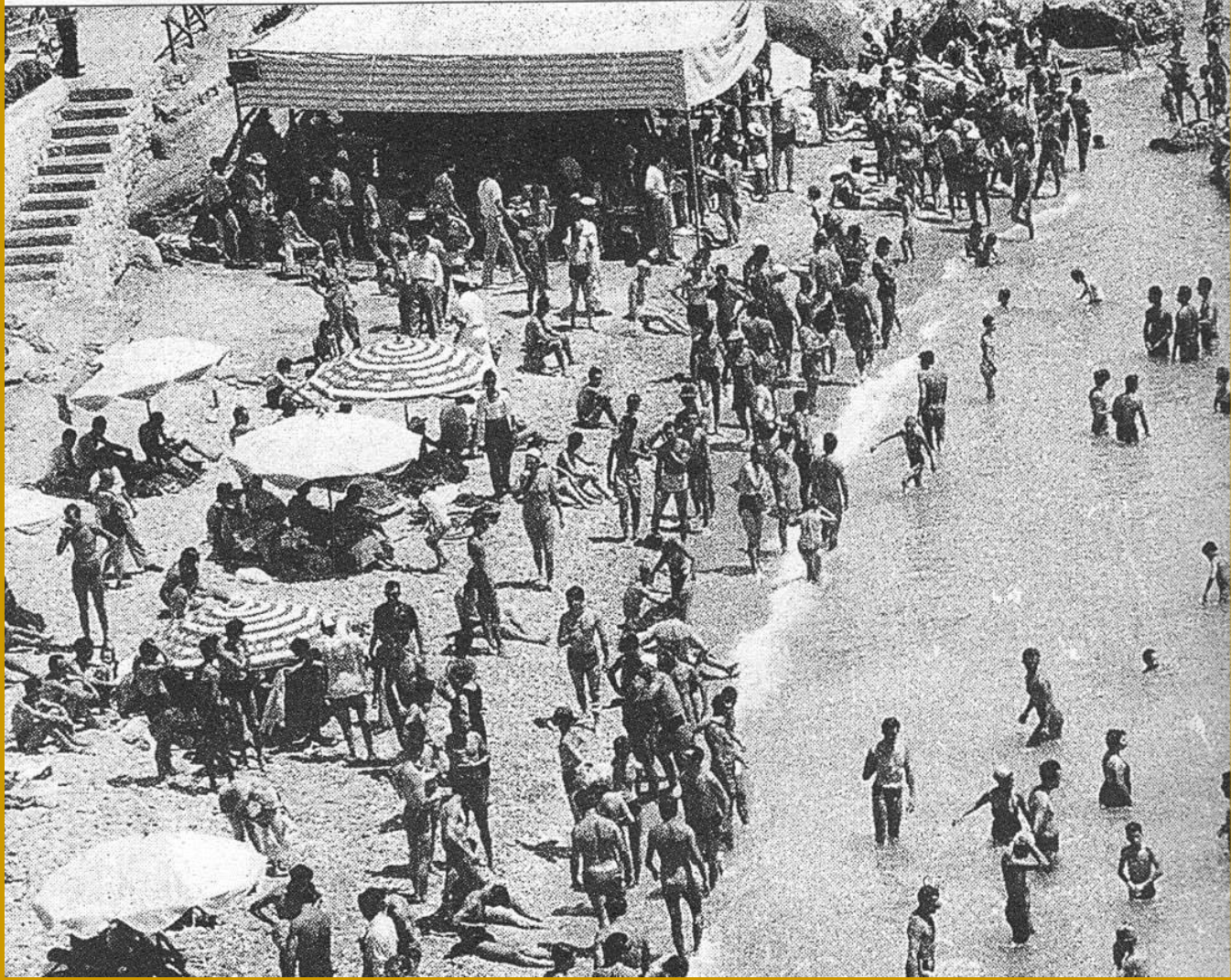
Λουτρά Μον Ρεπό, Κέρκυρα 1940



Πειραική, Αρχείο Ν.Πολίτη

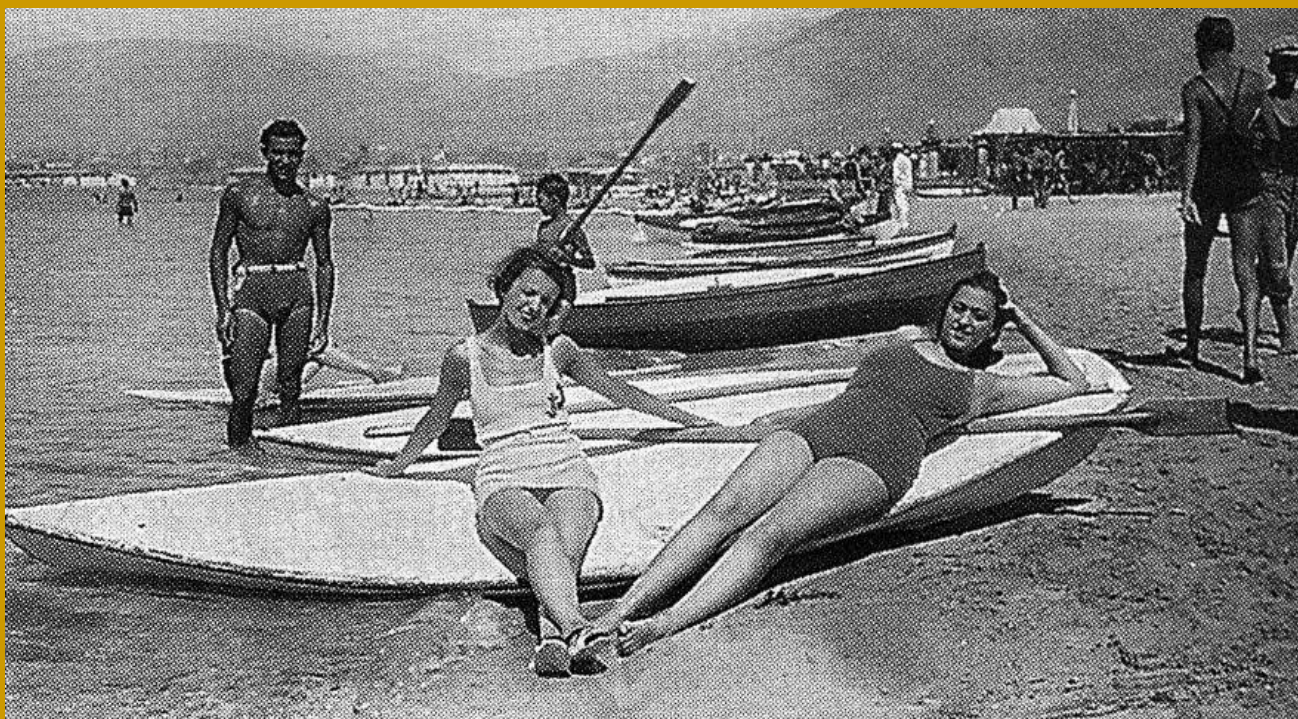


Ν.Φάληρο, Αρχείο Ν.Πολίτη





«Ώρα 5μμ στη Γλυφάδα, μετά το μπάνιο, 30-9-1928»
Αρχείο Ν. Πολίτη



Αστέρια Γλυφάδας



ΕΓΚΑΤΑΣΤΑΣΕΙΣ ΑΝΑΨΥΧΗΣ



Πλαζ Βουλιαγμένης 1959



Αποδυτήρια Αστέρα Βουλιαγμένης 1960



Αστέρας Βουλιαγμένης 1961



Αστέρας Βουλιαγμένης, 1961 (φωτ. Δ. Χαρισσιάδης)



Βουλιαγμένη 1955



Ξενοδοχείο στο Σούνιο 1967



Τουριστικό συγκρότημα Γλυφάδας, 1957-9



Τουριστικό συγκρότημα Γλυφάδας, 1957-9





Μεγάλη Ακτή Βουλιαγμένης, Π.Βασιλειάδης, Ε.Βουρέκας, Π.Σακελλάριος 1958-1962



Ταβέρνα στο Πόρτο Ράφτη, 2001 (φωτ. Jean-Francois Bonhomme)