

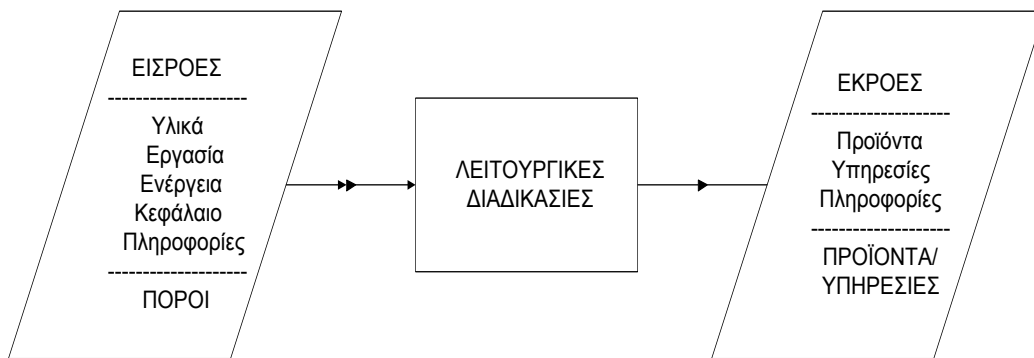
## ΟΡΓΑΝΩΣΗ

---

- **Οργανισμός**
- **Οοργανωτική δομή - Οργανωτικός σχεδιασμός**
- **Σύστημα → Κλειστό - Ανοιχτό**
- **Χαρακτηριστικά Ανοιχτών Συστημάτων**
  - Αναγνώριση του περιβάλλοντος,
  - Ανατροφοδότηση,
  - Κυκλικός χαρακτήρας,
  - Αρνητική εντροπία,
  - Σταθερή κατάσταση,
  - Κίνηση προς την αύξηση και την ανάπτυξη,
  - Ισορροπία συντήρησης και δραστηριοτήτων προσαρμογής,
  - Τελεότητα }
- **Βιολογικός κύκλος → Φάσεις**
- **Τύποι οργανωτικών δομών**
- **Οργανόγραμμα**
- **Μηχανισμοί οργανωτικού συντονισμού**

## ΔΙΑΓΡΑΜΜΑ ΛΕΙΤΟΥΡΓΙΚΩΝ ΔΙΑΔΙΚΑΣΙΩΝ ΟΡΓΑΝΙΣΜΟΥ

---



Σχήμα 1. Διάγραμμα Λειτουργικών Διαδικασιών ενός Οργανισμού

## **Διαδικασίες**

- *Προγραμματισμός*
- *Οργάνωση*
- *Διοίκηση*
- *Έλεγχος*

## **Βασικές λειτουργίες**

- *Δραστηριότητες γραμμής*
- *Δραστηριότητες προσωπικού*

## **Τεχνικές**

### **Κύριες περιοχές εφαρμογής**

- *Προγραμματισμός*
- *Έλεγχος*
- *Κατανομή Πόρων*
- *Ανάπτυξη Πόρων*
- *Διοικητική Επιστήμη*
- *Εταιρική Αποτελεσματικότητα*

**Στρατηγική διοίκησης επιχειρήσεων**

**Στρατηγικός προγραμματισμός**

**Βασικές έννοιες της στρατηγικής διοίκησης**

- *Ανταγωνιστική Μοναδικότητα*
- *Συγκέντρωση*
- *Υποστηριζόμενο ανταγωνιστικό πλεονέκτημα*
- *αλυσίδα αξιών*

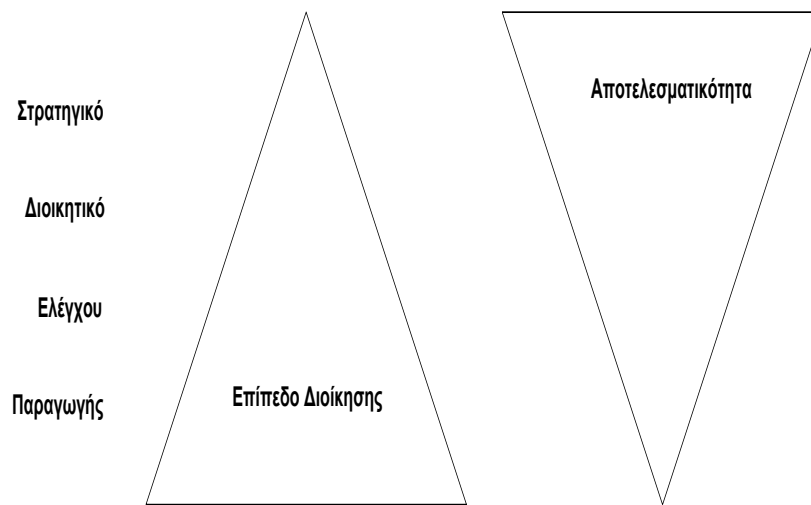
**Γενικές κατηγορίες δραστηριοτήτων υποστήριξης**

**Οδηγίες επεξεργασίας στρατηγικής μεθοδολογίας**

- top-down
- bottom-up
- Μεικτή επαναληπτική

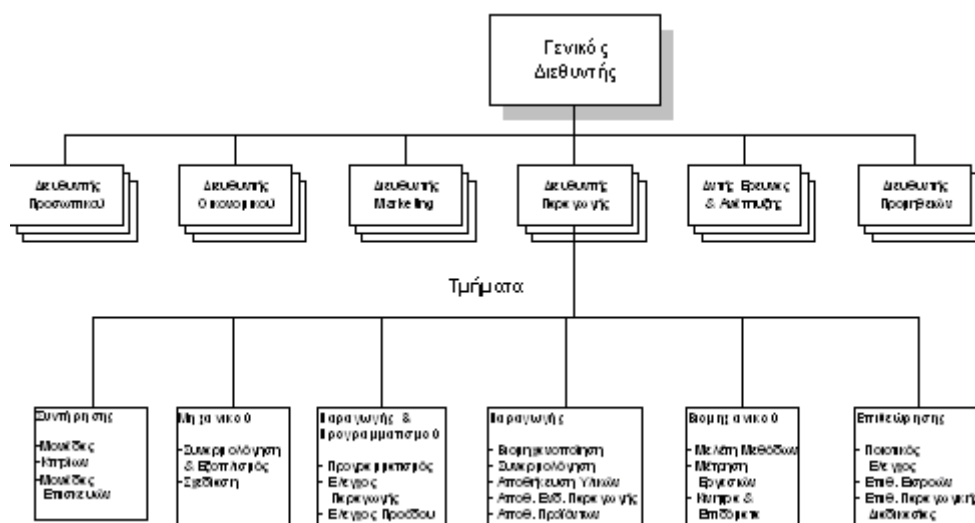
## ΕΠΙΠΕΔΟ ΟΡΓΑΝΩΣΗΣ ΚΑΙ ΑΠΟΤΕΛΕΣΜΑΤΙΚΟΤΗΤΑ

---



Σχήμα 2 Επίπεδα οργάνωσης και επίπτωση στην αποτελεσματικότητα

## ΟΡΓΑΝΟΓΡΑΜΜΑ ΔΙΟΙΚΗΤΙΚΩΝ ΛΕΙΤΟΥΡΓΙΩΝ



## **Ο ΡΟΛΟΣ ΤΟΥ ΔΙΕΥΘΥΝΟΝΤΑ ΜΗΧΑΝΙΚΟΥ**

---

### **Παράγοντες συνθετότητας παραγωγικών δραστηριοτήτων**

- μέγεθος
- είδος των προϊόντων/ υπηρεσιών
- τεχνολογία
- ποσοστό αυτονομίας στην παραγωγή

### **Διευθυντής παραγωγής, Υπεύθυνος για**

- [1] κέντρο κοστολόγησης,
- [2] έλεγχο, συντονισμό και παραγωγή,
- [3] συντονισμό υποσυστημάτων,
- [4] ροή των εργασιών και των χρημάτων,
- [5] βελτίωση ποιότητας,
- [6] υλοποίηση στρατηγικής,
- [7] για την διοίκηση κάτω από πίεση χρόνου

**Χαρακτηριστικά:** Γνώσεις, εμπειρία, σκληρή δουλειά, πίεση χρόνου

**ΕΠΙΠΕΔΑ ΜΑΘΗΣΗΣ ΓΙΑ  
ΑΠΟΚΤΗΣΗ ΓΝΩΣΕΩΝ & ΕΜΠΕΙΡΙΑΣ**

---

<b>ΠΙΝΑΚΑΣ 1</b>	
<b>Επίπεδα Μάθησης</b>	<b>Περιγραφή</b>
Εκτίμηση	Αποτίμηση, Σύγκριση, Επεξήγηση
Σύνθεση	Ταξινόμηση, Σχεδίαση, Κατασκευή
Ανάλυση	Επιλογή, Διαχωρισμός, Διευκρίνιση
Εφαρμογή	Παρουσίαση, Συσχέτιση, Χρήση
Κατανόηση	Εξήγηση, Γενίκευση, Ανακεφαλαίωση
Γνώση	Αναγνώριση, Αναφορά, Περίληψη



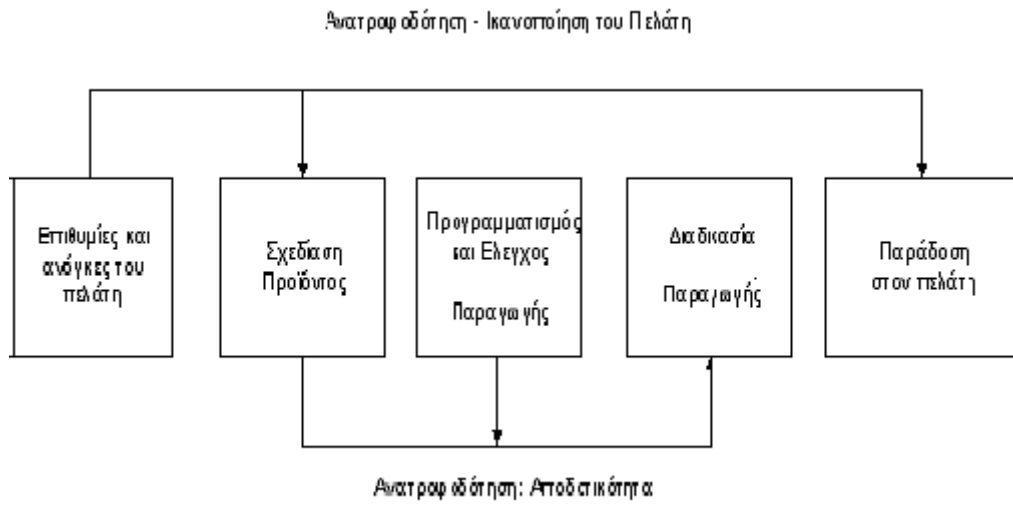
## **ΒΑΣΙΚΕΣ ΔΡΑΣΤΗΡΙΟΤΗΤΕΣ ΔΙΟΙΚΗΣΗΣ ΜΗΧΑΝΙΚΟΥ**

---

- Οργάνωση Εργοταξίων
- Διοίκηση και Διαχείριση Έργων
- Χρήση Ηλεκτρονικών Υπολογιστών.
- Διοίκηση Ποιότητας.

## ΣΥΣΤΗΜΑ ΠΑΡΑΓΩΓΗΣ (ΕΡΓΟΤΑΞΙΟ)

---



## ΑΠΟΦΑΣΕΙΣ ΠΑΡΑΓΩΓΗΣ (ΕΡΓΟΤΑΞΙΟ)

---

- *Κόστος*
- *Χρόνος*
- *Ευκαμψία*
  - *Στις μηχανές*
  - *Στις διαδικασίες*
  - *Στα προϊόντα*
  - *Στην αλλαγή διαδικασιών*
  - *Στον όγκο παραγωγής*
  - *Στην επέκταση*
  - *Στην λειτουργία*
  - *Στην παραγωγή*
- *Ποιότητα*

## ΣΥΣΤΗΜΑ ΣΧΕΔΙΑΣΜΟΥ ΚΑΙ ΕΛΕΓΧΟΥ ΠΑΡΑΓΩΓΗΣ (ΕΡΓΟΤΑΞΙΟ)

---

