



# ΑΣΤΙΚΗ ΑΝΑΠΤΥΞΗ

Διάλεξη 04:

Αστικοποίηση

04/03/2019

*Δημήτρης Καλλιώρας*

η-ταχυδρομείο: [dkallior@uth.gr](mailto:dkallior@uth.gr)

τηλέφωνο: 2421074484

γραφείο: Γ23

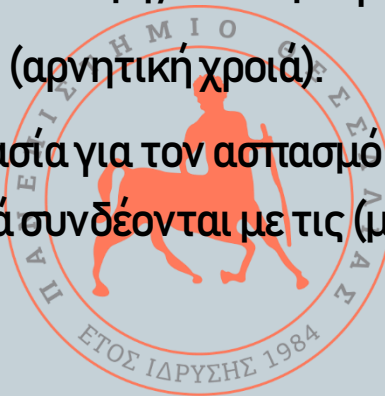
μέρα και ώρες γραφείου: Πέμπτη, 08:00 – 10:00



# Έννοια της Αστικοποίησης

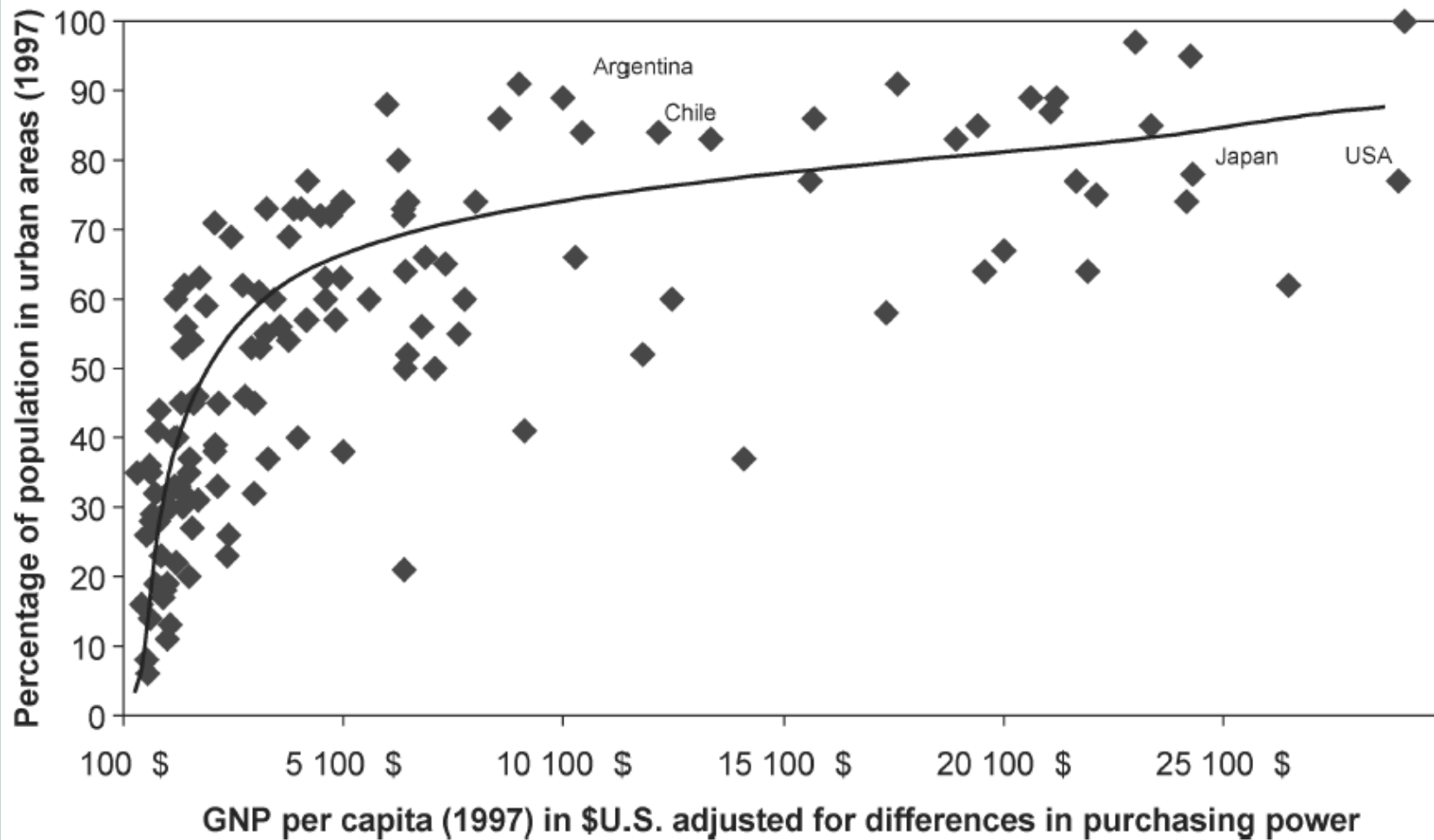
-2-

- Η αστικοποίηση ως διαδικασία ξεκίνησε με το σχηματισμό των πρώτων οικισμών και συνεχίζεται εντεινόμενη.
- Αστικοποίηση είναι η τάση συγκέντρωσης του πληθυσμού μιας χώρας στις (μεγάλες) πόλεις. Είναι η φυσική αύξηση του πληθυσμού και της έκτασης των αστικών περιοχών, ως συνέπεια της μετανάστευσης από τις εξωαστικές ή / και τις περιαστικές περιοχές.
- ⇒ Αστυφιλία: η αγάπη για την πόλη (αρνητική χροιά).
- ⇒ Αστικοποίηση: κοινωνική διαδικασία για τον ασπασμό ενός συνόλου στάσεων και συμπεριφορών που παραδοσιακά συνδέονται με τις (μεγάλες) πόλεις.



# Η Διαδικασία της Αστικοποίησης (I)

-3-



Αστικοποίηση

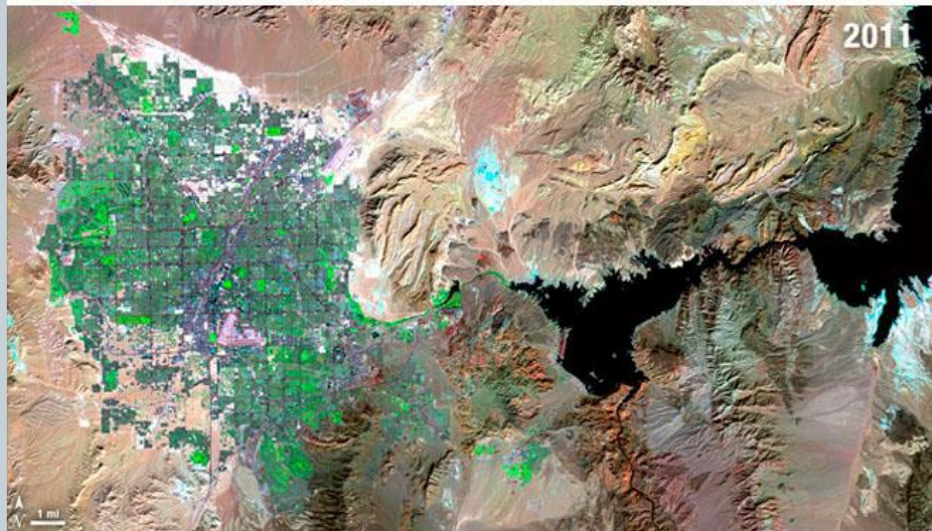
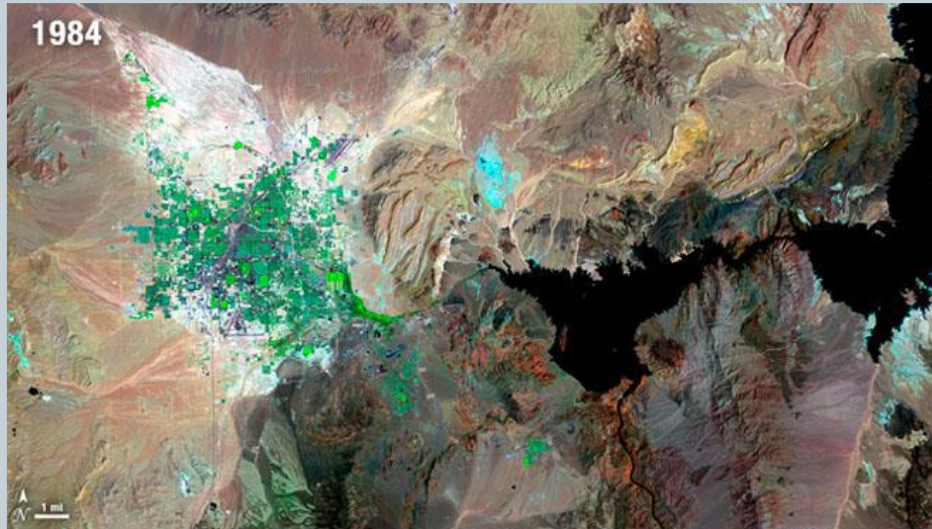
# Η Διαδικασία της Αστικοποίησης (II)

-4-

- Οι πόλεις είναι η «μηχανή της μεγέθυνσης».
- Οι οικονομίες συγκέντρωσης είναι το εδαφικό ισοδύναμο της οικονομικής μεγέθυνσης  $\Rightarrow$  οι οικονομίες συγκέντρωσης αυξάνουν την παραγωγικότητα των επιχειρήσεων οι οποίες, για αυτόν τον λόγο, χωροθετούνται, στην πλειονότητά τους, στις πόλεις.
- Οι (μεγάλες) πόλεις είναι, ταυτόχρονα και (μεγάλες) αγορές, με αποτέλεσμα αφενός να μειώνονται τα κόστη μεταφοράς και αφετέρου να αυξάνεται η δυνατότητα διείσδυσης.



# Η Διαδικασία της Αστικοποίησης (III)



Αστικοποίηση



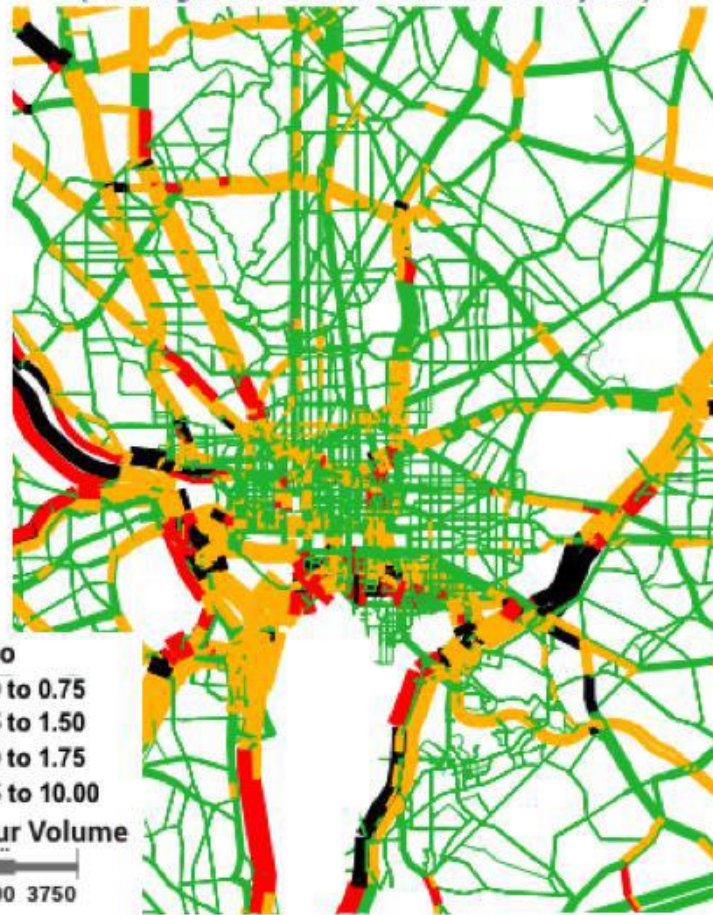
# Η Διαδικασία της Αστικοποίησης (IV)

-6-

Figure 2.12: 2010 p.m. Peak Hour  
Volume to Capacity (V/C) Ratios



Figure 2.13: 2040 p.m. Peak Hour V/C Ratios  
(Existing Network with Committed Projects)



# Η Διαδικασία της Αστικοποίησης (V)

-7-



Αστικοποίηση



# Η Διαδικασία της Αστικοποίησης (VI)

-8-





# Η Διαδικασία της Αστικοποίησης (ΜΙ)

-9-

- Στο σκηνικό της οικονομίας της γνώσης, οι πόλεις αποτελούν τα κατεξοχήν περιβάλλοντα παραγωγής και διάχυσης της γνώσης → όσο μεγαλύτερη η αγορά, τόσο μεγαλύτερα τα κέρδη → όσο μεγαλύτερα τα κέρδη, τόσο πιο ελκυστική η τοποθεσία για τις επιχειρήσεις → όσο πιο ελκυστική η τοποθεσία για τις επιχειρήσεις, τόσο περισσότερες θέσεις εργασίας → όσο περισσότερες θέσεις εργασίας, τόσο πιο ελκυστική η τοποθεσία για το εργατικό δυναμικό → όσο πιο ελκυστική η τοποθεσία για το εργατικό δυναμικό, τόσο μεγαλύτερη η αγορά → όσο μεγαλύτερη η αγορά, τόσο μεγαλύτερα τα κέρδη → κ.ο.κ.



# Η Διαδικασία της Αστικοποίησης (VII)

-10-

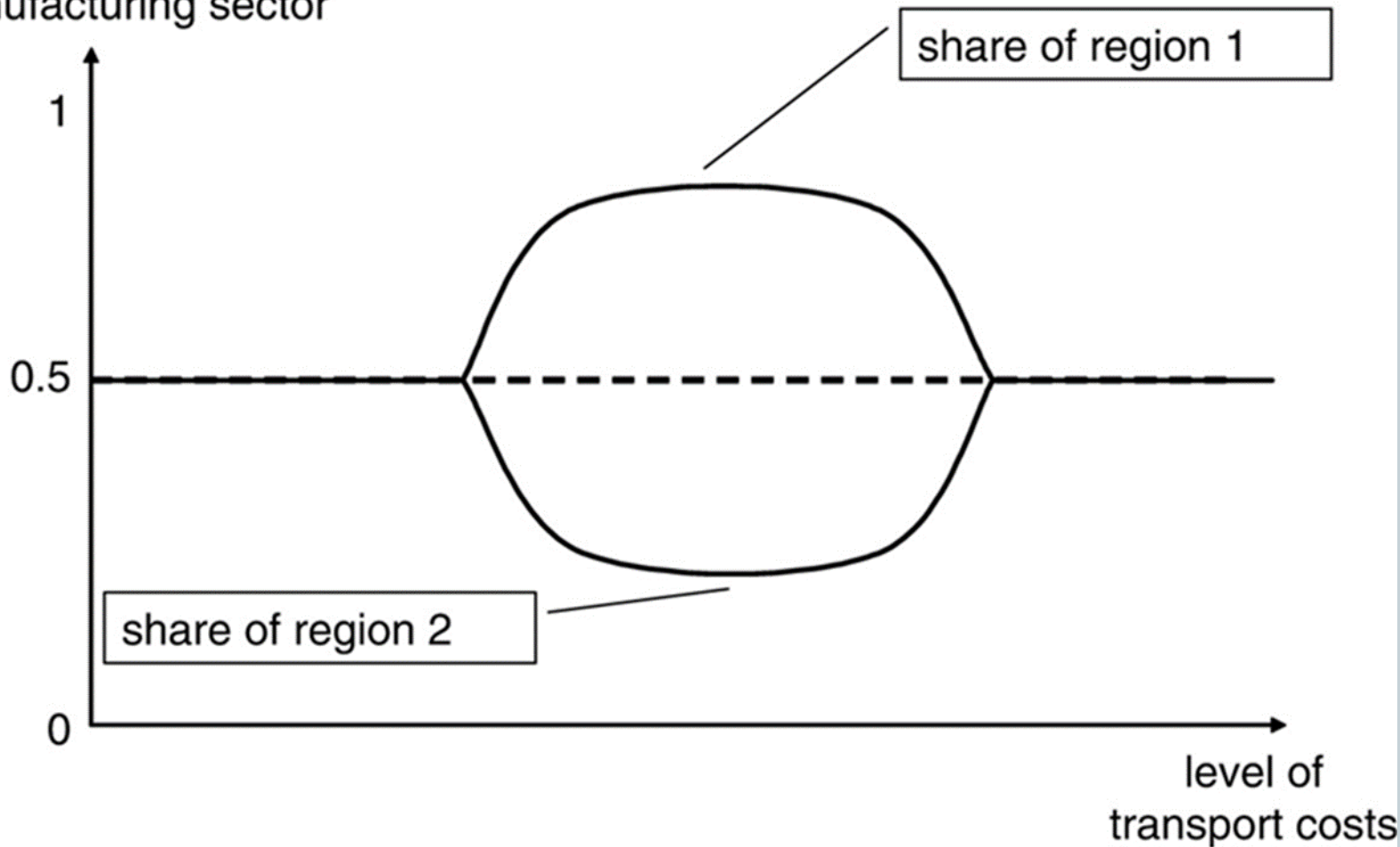
- Οι βελτιώσεις στην τεχνολογία των μεταφορών και των επικοινωνιών και η διαδικασία της παγκοσμιοποίησης έχουν επιφέρει μείωση του κόστους των συναλλαγών και, επομένως, μεγαλύτερη ομογενοποίηση του χώρου.
- *Διακτινισμός...*
- Η φυσική εγγύτητα είναι μόνος ένας (και όχι ο μοναδικός) τύπος εγγύτητας. Τύποι εγγύτητας όπως η λειτουργική, η θεσμική, η κοινωνική και η άρρητη αποδεικνύονται εξόχως σημαντικοί και επεξηγούν την άνιση χωρικά κατανομή των οικονομικών δραστηριοτήτων και του πληθυσμού.



# Η Διαδικασία της Αστικοποίησης (IX)

-11-

share of region 1 resp. 2  
of manufacturing sector



Αστικοποίηση



# Συνέπειες της Αστικοποίησης (I)

-12-

- Θετικές συνέπειες της αστικοποίησης:
  - ⇒ Η αύξηση της παραγωγής (δευτερογενής και τριτογενής τομέας).
  - ⇒ Η διευκόλυνση της λειτουργίας της οικονομίας.
  - ⇒ Η βελτίωση των παρεχόμενων υπηρεσιών.
  - ⇒ Η βελτίωση του επιπέδου του εισοδήματος.
  - ⇒ Η επιτάχυνση της διάχυσης της πληροφορίας.
  - ⇒ Η ενθάρρυνση της πρωτότυπης σκέψης.



# Συνέπειες της Αστικοποίησης (II)

-13-

- Αρνητικές συνέπειες της αστικοποίησης:
  - ⇒ Τεχνητό περιβάλλον (δομημένο περιβάλλον > φυσικό περιβάλλον).
  - ⇒ Περιβαλλοντικά προβλήματα.
  - ⇒ Κοινωνικά προβλήματα.
  - ⇒ Αύξηση του κόστους ζωής.
  - ⇒ Αύξηση της φτώχειας.
  - ⇒ Εγκατάλειψη της υπαίθρου.



# Βέλτιστο Πληθυσμιακό Μέγεθος των Πόλεων

-14-

- Το βέλτιστο μέγεθος του πληθυσμού μιας πόλης προσδιορίζεται από το σημείο στο οποίο μεγιστοποιείται το διαθέσιμο κατά κεφαλήν εισόδημα (ως μεγιστοποίηση της διαφοράς μεταξύ συνολικού οφέλους διαβίωσης και συνολικού κόστους διαβίωσης).
- Σε περιπτώσεις αυξημένης ζήτησης για εγκατάσταση στην πόλη:
  - ⇒ Αύξηση της έκτασης της πόλης.
  - ⇒ Αύξηση των συντελεστών και της πυκνότητας δόμησης.





*Η παρουσίαση συμπληρώνει και δεν υποκαθιστά τα προτεινόμενα συγγράμματα.*

