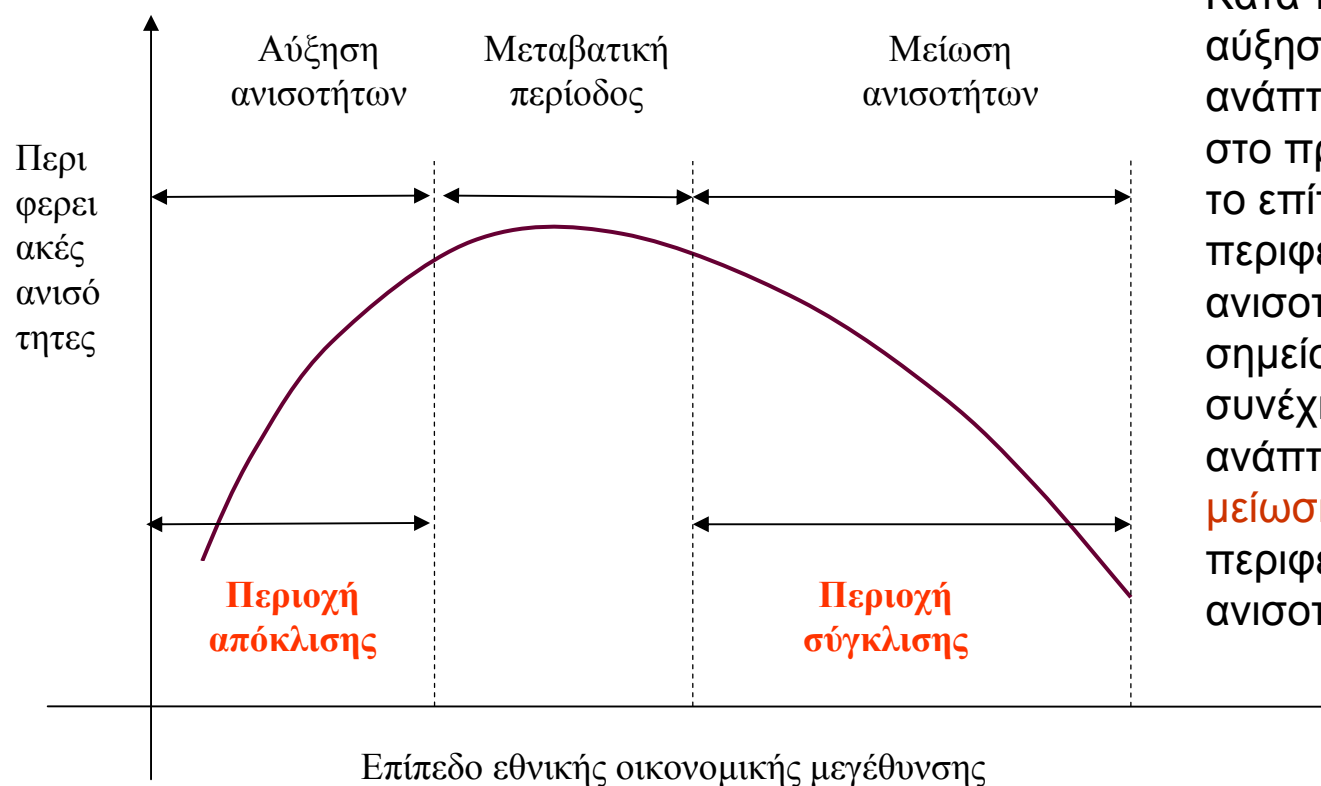


## ΒΑΣΙΚΕΣ ΕΝΝΟΙΕΣ ΓΙΑ ΤΟ ΧΩΡΟ ΚΑΙ ΤΗΝ ΑΝΑΠΤΥΞΗ

### Σχέση εθνικής μεγέθυνσης και περιφερειακών ανισοτήτων

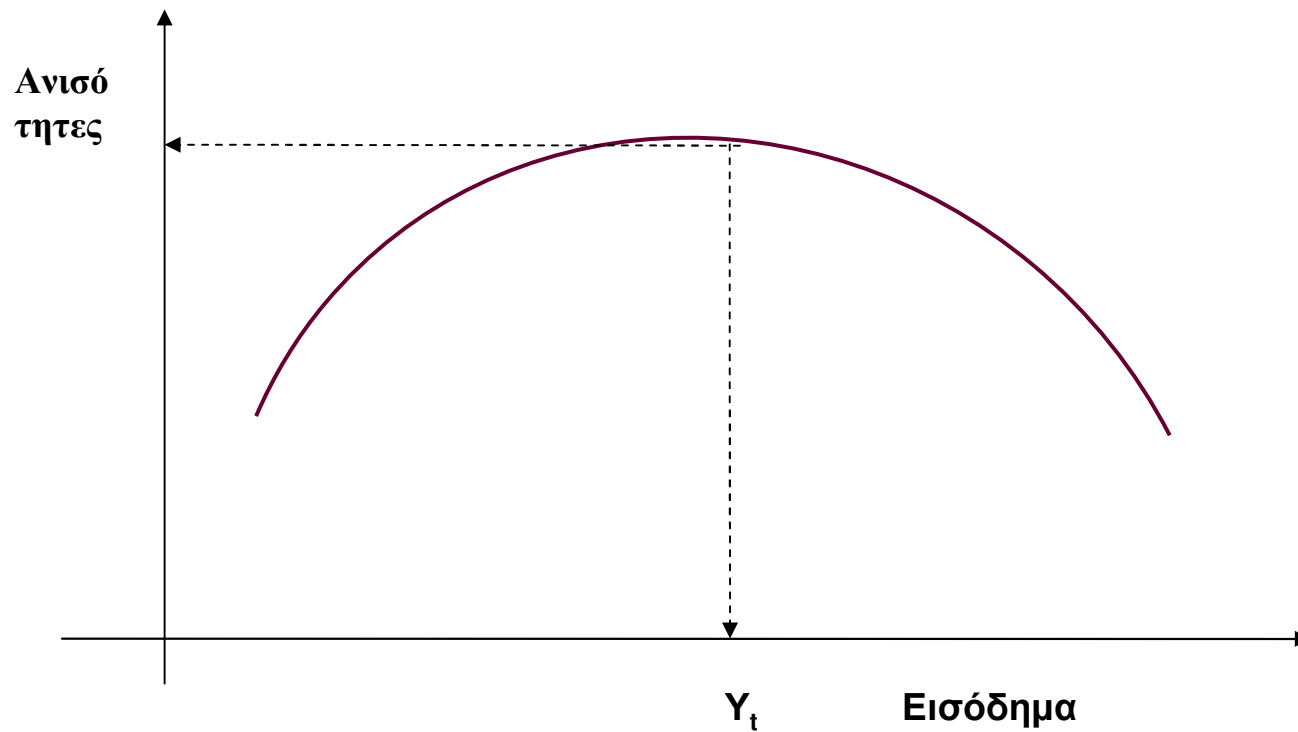
#### Καμπύλη Williamson



Κατά τον **Williamson**, η αύξηση του επιπέδου ανάπτυξης μιας χώρας, στο πρώτο στάδιο **αυξάνει** το επίπεδο των περιφερειακών ανισοτήτων, ενώ από ένα σημείο και μετά η συνέχιση της εθνικής ανάπτυξης οδηγεί σε **μείωση** των περιφερειακών ανισοτήτων.

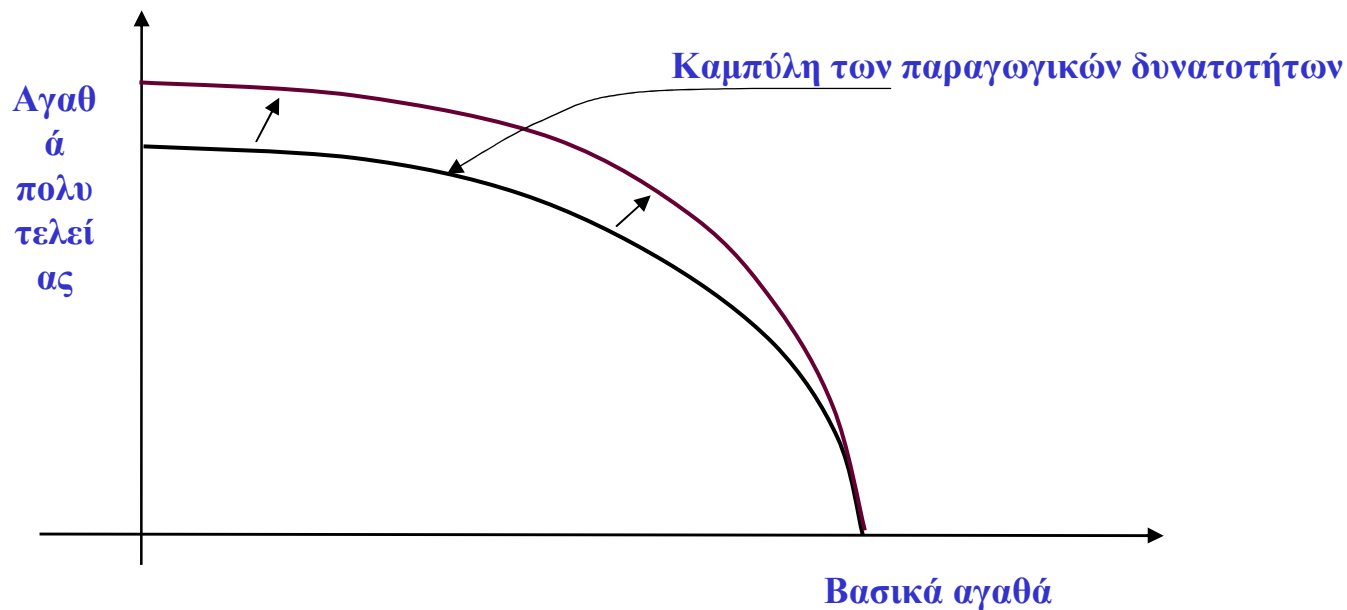
## Η σχέση εισοδήματος και ανισοτήτων κατά τον Kuznets

Κατά τον **Kuznets** η αύξηση του επιπέδου του εισοδήματος αυξάνει αρχικά τις ανισότητες, ενώ από ένα σημείο και μετά οι ανισότητες μειώνονται



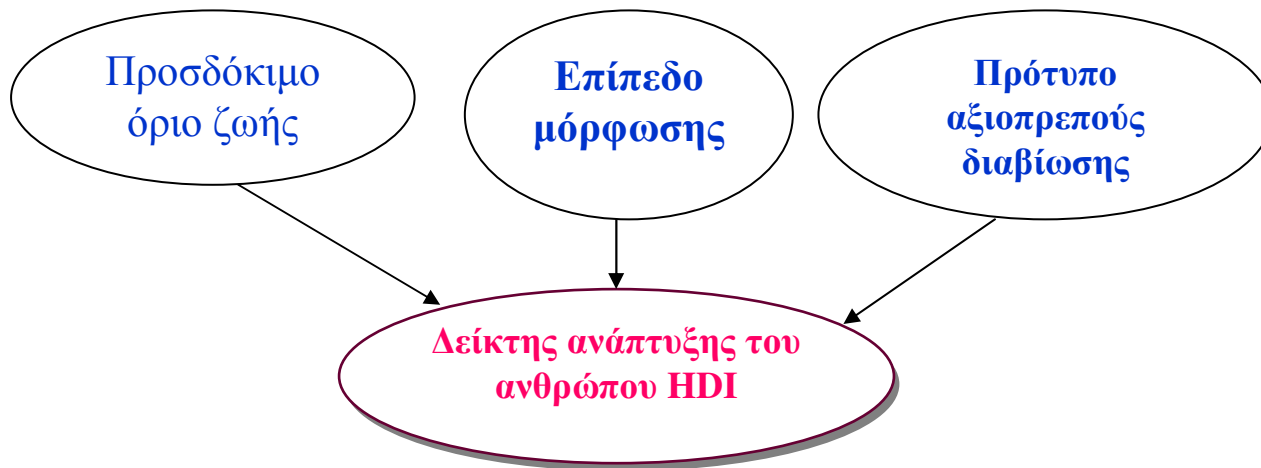
## Μετατόπιση της καμπύλης παραγωγικών δυνατοτήτων σε περίπτωση οικονομικής μεγέθυνσης χωρίς ανάπτυξη

Κατά τη μεγέθυνση χωρίς ή με μικρή ανάπτυξη ανάπτυξη, η καμπύλη μετατοπίζεται στην περιοχή των αγαθών πολυτελείας, ενώ δεν μετατοπίζεται το άκρο της που βρίσκεται στον άξονα των **βασικών αγαθών**



# Δείκτης ανάπτυξης του ανθρώπου, HDI

Ο δείκτης συντίθεται από το προσδόκιμο όριο ζωής κάθε ανθρώπου κατά τη γέννησή του, το επίπεδο μόρφωσης των κατοίκων και ένα δείκτη αξιοπρεπούς διαβίωσης.



## Το περιφερειακό πρόβλημα

- Η **χωρική ασυμμετρία** στην ανάπτυξη μιας χώρας ή ενός γεωγραφικού χώρου και η επακόλουθη περιφερειακή οικονομική και κοινωνική ανισορροπία.
- Η οικονομική ανάπτυξη πέραν του συνολικού ποσοτικού της μεγέθους επιβάλλεται να συμπεριλάβει και τον όρο “**ισόρροπη ανάπτυξη**”.
- “**Ισόρροπη**” είναι η ανάπτυξη που βοηθά τις περιφέρειες, που βρίσκονται σε δυσχερέστερη θέση, να βελτιώσουν τους δείκτες με ρυθμό μεγαλύτερο εκείνου των αναπτυγμένων.

Το **περιφερειακό πρόβλημα** αναφέρεται σε **3 περιπτώσεις**:

1. Στην άνιση ανάπτυξη που υπάρχει σε **όλον τον κόσμο** (π.χ. άνιση ανάπτυξη μεταξύ των δυτικών χωρών και των χωρών του “τρίτου κόσμου”).
2. Στην άνιση ανάπτυξη που υπάρχει σε ενότητες ή **οικονομικές ενώσεις χωρών** (π.χ. ανισότητες μεταξύ των κρατών μελών της Ε.Ε.).
3. Στην άνιση ανάπτυξη των **περιφερειών μιας χώρας** (π.χ. έντονες κοινωνικές και οικονομικές ανισότητες μεταξύ περιφερειών ή μεταξύ αστικών και μη αστικών περιοχών).

## Τα χαρακτηριστικά του περιφερειακού προβλήματος στην Ελλάδα

1. Το **κατά κεφαλή ΑΕΠ**, η ευημερία, οι ευκαιρίες προόδου και οι επιλογές για τον τρόπο ζωής εμφανίζουν **μεγάλες ανισότητες** μεταξύ των νομών της χώρας.
2. Η **συγκέντρωση του 50% πληθυσμού**, του 60-65% των οικονομικών δραστηριοτήτων και σχεδόν του μεγαλύτερου ποσοστού των πολιτιστικών δραστηριοτήτων της χώρας σε δυο πόλεις, την **Αθήνα και τη Θεσσαλονίκη**.
3. Η **περιοχή της Αττικής** συγκεντρώνει το 50-55% του βιομηχανικού δυναμικού, το 65% των υπηρεσιών, το 50% των γιατρών και των νοσοκομειακών κλινών, το 55% των πτυχιούχων Ανωτάτων Σχολών, το 45% της απασχόλησης στη βιομηχανία και το 85% των εταιρειών.

- 
4. Δημιουργία **περιβαλλοντικών προβλημάτων**, με καταστροφή του φυσικού περιβάλλοντος (πυρκαγιές, αυθαίρετη δόμηση, κ.λπ.)
  5. Η δημιουργία **κοινωνικών προβλημάτων** στις δυο μεγάλες πόλεις Αθήνα και Θεσσαλονίκη όπου οι συνθήκες διαμονής χειροτερεύουν, οι καθημερινές μετακινήσεις και οι μεταφορές γίνονται προβληματικές, το φυσικό, ιστορικό και πολιτιστικό περιβάλλον καταστρέφεται
  6. Η απώλεια της **δημογραφικής βάσης** των λιγότερο αναπτυγμένων νομών, στοιχείου απαραίτητου για την αυτοδύναμη οικονομική τους ανάπτυξη, την αξιοποίηση των φυσικών τους πόρων και τη δημιουργία των προϋποθέσεων ικανοποιητικού επιπέδου κοινωνικής και πολιτιστικής ζωής.

- 
7. Η μείωση της **εθνικής συνεκτικότητας** λόγω των διαφορών στην ποιότητα ζωής ανάμεσα στις περιφέρειες, το αίσθημα της αδικίας που υπάρχει σε πολλές περιφέρειες για εγκατάλειψή τους από την Πολιτεία
  8. Η μείωση του "**κοινωνικού μισθού**" για τους κατοίκους των λιγότερο αναπτυγμένων περιοχών, η διατήρηση των εισοδηματικών ανισοτήτων, των ευκαιριών επιλογής τρόπου ζωής και η αύξηση του κοινωνικού κόστους της οικονομίας λόγω της άνισης κατανομής των αποτελεσμάτων της ανάπτυξης.
  9. Η **κατεύθυνση των επενδύσεων** δεν είναι η αναμενόμενη και σύμφωνη με τις επιδιώξεις (αναπτυξιακός νόμος, κ.λ.π.), δηλαδή σε επιθυμητές κοινωνικά περιοχές



---

## Τα αίτια των περιφερειακών ανισοτήτων

- 1. Γεωγραφικοί και περιβαλλοντικοί παράγοντες**
- 2. Η δομή της οικονομίας των περιφερειών**
- 3. Η χαμηλή κινητικότητα εργασίας και κεφαλαίου**
- 4. Θεσμικοί και πολιτικοί παράγοντες**
- 5. Εξωτερικές οικονομίες**

---

## Λόγοι και μέσα άσκησης περιφερειακής πολιτικής

Η κυριότερη επιχειρηματολογία αναφέρεται περισσότερο στο "**κριτήριο της αποτελεσματικότητας**" της οικονομίας και λιγότερο στο "**κριτήριο της ισότητας**".

■ Οι **κυριότεροι λόγοι** για την άσκηση περιφερειακής πολιτικής

(α) Οικονομικοί.

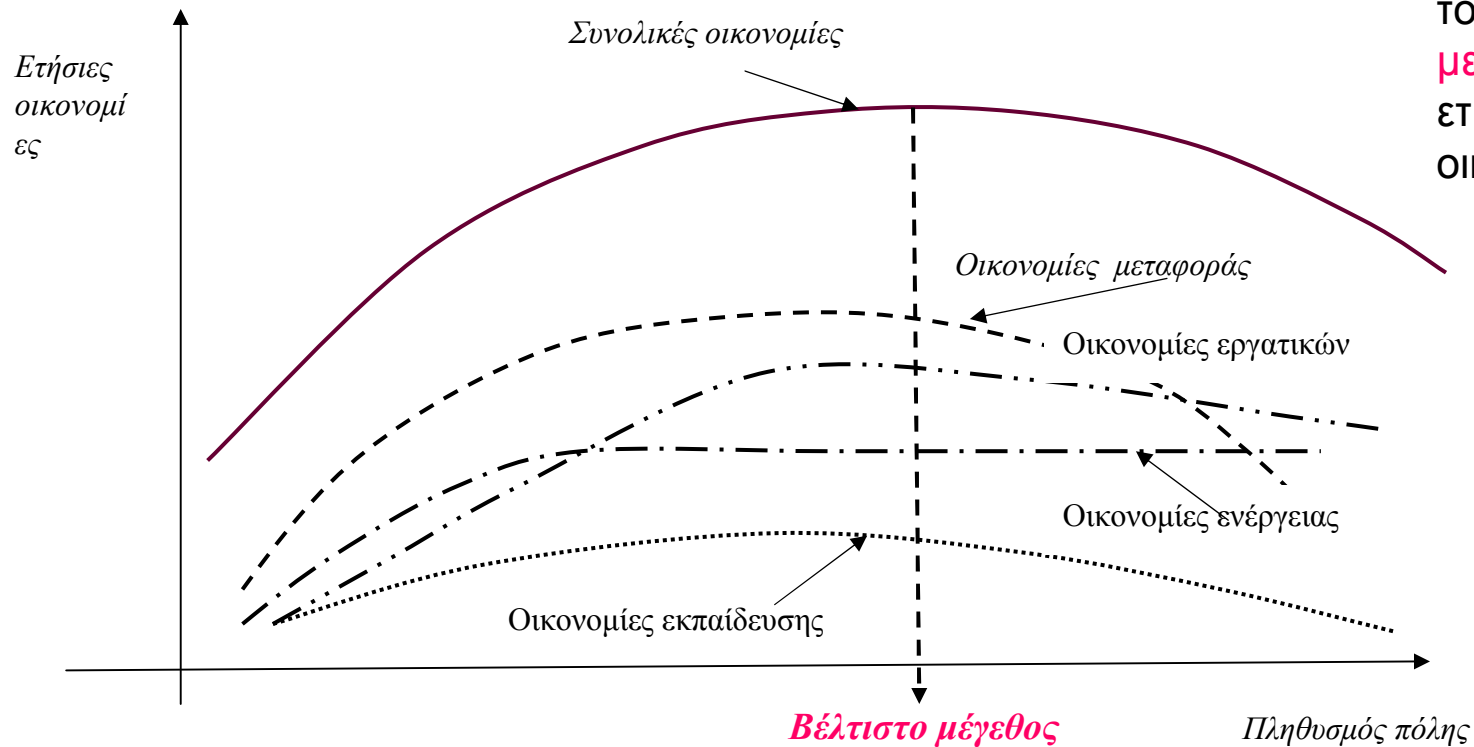
(β) Κοινωνικοπολιτικοί

(γ) Περιβαλλοντικοί

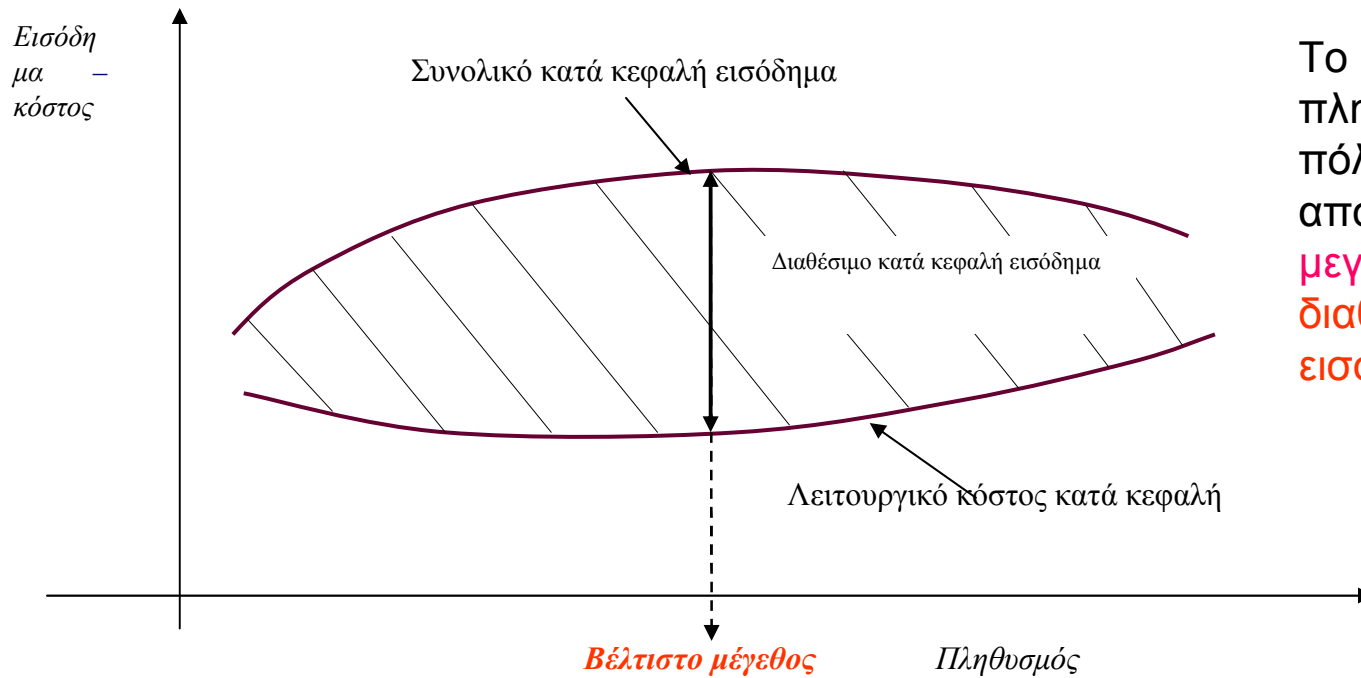
## Τα κυριότερα επιχειρήματα

- Περιορισμός της επέκτασης σε έργα και υποδομές και της υποαπασχόλησης του επενδεδυμένου κεφαλαίου
- Το κόστος συμφόρησης των αστικών κέντρων

Το **βέλτιστο μέγεθος** της πόλης προσδιορίζεται από το σημείο στο οποίο **μεγιστοποιούνται** οι ετήσιες συνολικές οικονομίες



# Βέλτιστο μέγεθος πόλης



Το **βέλτιστο μέγεθος** πληθυσμού μιας πόλης προσδιορίζεται από τη σημείο όπου **μεγιστοποιείται το διαθέσιμο κατά κεφαλή εισόδημα**

---

## Τα κυριότερα επιχειρήματα

- *Μείωση περιφερειακής ανεργίας και δίκαιη κατανομή του εισοδήματος*
- *Απασχόληση των συντελεστών παραγωγής*
- *Μείωση πληθωριστικών πιέσεων*
- *Προστασία του περιβάλλοντος*
- *Αποφυγή κοινωνικών αναταραχών και εντάσεων*
- *Διατήρηση των πολιτιστικών προτύπων*

---

## Τα κυριότερα μέσα άσκησης της περιφερειακής πολιτικής

- 1. Ανάπτυξη υποδομών**
- 2. Χορήγηση επιδοτήσεων**
- 3. Φορολογικά κίνητρα**
- 4. Πιστωτικά κίνητρα**
- 5. Μεταβολές θεσμών και αποκέντρωση κρατικών λειτουργιών**
- 6. Έλεγχοι και αντικίνητρα**