

ΠΑΝΕΠΙΣΤΗΜΙΟ ΘΕΣΣΑΛΙΑΣ
ΤΜΗΜΑ ΜΗΧΑΝΙΚΩΝ ΧΩΡΟΤΑΞΙΑΣ, ΠΟΛΕΟΔΟΜΙΑΣ & ΠΕΡΙΦΕΡΕΙΑΚΗΣ ΑΝΑΠΤΥΞΗΣ
ΜΕΤΑΠΤΥΧΙΑΚΑ ΣΕΜΙΝΑΡΙΑ 2016-2017

Διασυνοριακότητα:

Δυναμική και προοπτικές σε σχέση με την γεωπολιτική πραγματικότητα και τις διεθνείς συγκυρίες. Η περίπτωση της ζώνης γειτνίασης Ελλάδας - Βουλγαρίας.

Κώστας Κατσιμίγας

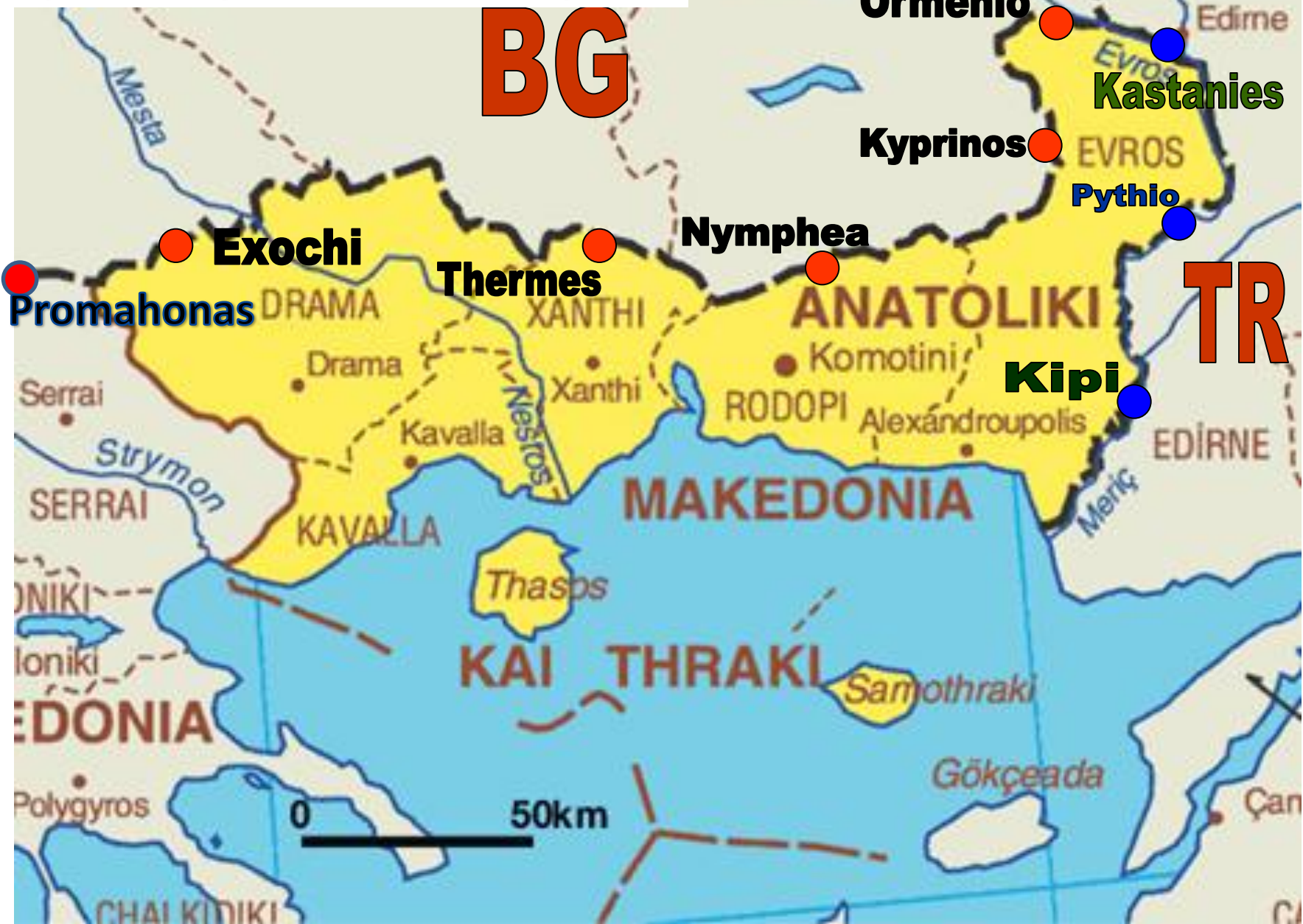
Αρχιτέκτονας Χωροτάκτης

Πρώην Εκτελεστικός Γραμματέας ΠΑΜΘ

Βόλος, 9 Νοεμβρίου 2016



Οι μεθοριακοί σταθμοί και τα τελωνεία στην ΑΜΘ





Εδαφική συνέχεια της Ελλάδας με τα Βαλκάνια και την Κεντρική Ευρώπη μετά την ένταξη Βουλγαρίας και Ρουμανίας στην Ε.Ε. (2007)



Η Εγνατία Οδός, για την κατασκευή και την ολοκλήρωσή της, έχει διασφαλισμένους πόρους και συγχρηματοδοτείται από:

- Το Ελληνικό Δημόσιο (Εθνικό Πόρο)
- Την Ευρωπαϊκή Ένωση (μέσω του 80% Γραμμής Σύνταξης, Ευρωπαϊκό Ταμείο Περιφερειακής Ανάπτυξης, Διαρθρωτικό Δίκτυο Μεταφορών)
- Την Ευρωπαϊκή Τρίτη Εξωτερική
- Το Γ' Κοινωνικό Ταμείο Στήριξης
- Το Εθνικό Στρατηγικό Ταμείο Ανάπτυξης (ΕΣΠΑ) 2007 - 2013

ΥΠΟΥΡΓΕΙΟ ΜΕΤΑΦΟΡΩΝ, ΥΠΟΔΟΜΩΝ & ΔΙΚΤΥΩΝ

ΥΠΟΜΗΝΗΜΑ ΕΓΝΑΤΙΑ ΟΔΟΣ

- ΑΥΤΟΚΙΝΗΤΟΔΡΟΜΟΣ ΚΑΤΑΧΕΥΑΣΙΜΕΝΟΣ
- ΑΥΤΟΚΙΝΗΤΟΔΡΟΜΟΣ ΥΠΟ ΚΑΤΑΧΕΥΣΗ
- ΑΥΤΟΚΙΝΗΤΟΔΡΟΜΟΣ ΥΠΟ ΜΕΛΕΤΗ
- ΕΘΝΙΚΗ ΟΔΟΣ ΚΑΤΑΧΕΥΑΣΙΜΗ
- ΕΘΝΙΚΗ ΟΔΟΣ ΥΠΟ ΚΑΤΑΧΕΥΣΗ
- ΕΘΝΙΚΗ ΟΔΟΣ ΥΠΟ ΜΕΛΕΤΗ
- ΑΝΙΣΟΠΕΔΟΙ ΚΟΜΜΟΙ ΕΓΝΑΤΙΑΣ

ΥΠΟΛΟΙΠΟ ΟΔΙΚΟ ΔΙΚΤΥΟ

- ΑΥΤΟΚΙΝΗΤΟΔΡΟΜΟΣ
- ΒΑΣΙΚΟ ΕΘΝΙΚΟ ΟΔΙΚΟ ΔΙΚΤΥΟ
- ΔΕΥΤΕΡΟΥ ΕΘΝΙΚΟ ΟΔΙΚΟ ΔΙΚΤΥΟ
- ΤΡΙΤΕΥΟΝ ΕΘΝΙΚΟ ΟΔΙΚΟ ΔΙΚΤΥΟ

ΆΛΛΕΣ ΠΛΗΡΟΦΟΡΙΕΣ

- ΑΜΑΝΗ
- ΑΕΡΟΔΡΟΜΙΟ
- ΜΕΘΟΡΙΑΚΟΣ ΣΤΑΘΜΟΣ
- ΟΝΟΜΑ ΝΟΜΟΥ
- ΟΝΟΜΑ ΠΡΩΤΕΥΟΥΣΑΣ ΝΟΜΟΥ

Λιμάνια & Αεροδρόμια στην ΑΜΘ

5



Το Ελληνικό σιδηροδρομικό δίκτυο

6



Πανεπιστημιακά κτίρια στην ΑΜΘ

7



Η Περιφέρεια ΑΜΘ ως ενεργειακός κόμβος 8

Οι αγωγοί φυσικού αερίου μέσω Ελλάδας



Αγροτική παραγωγή στην ΑΜΘ





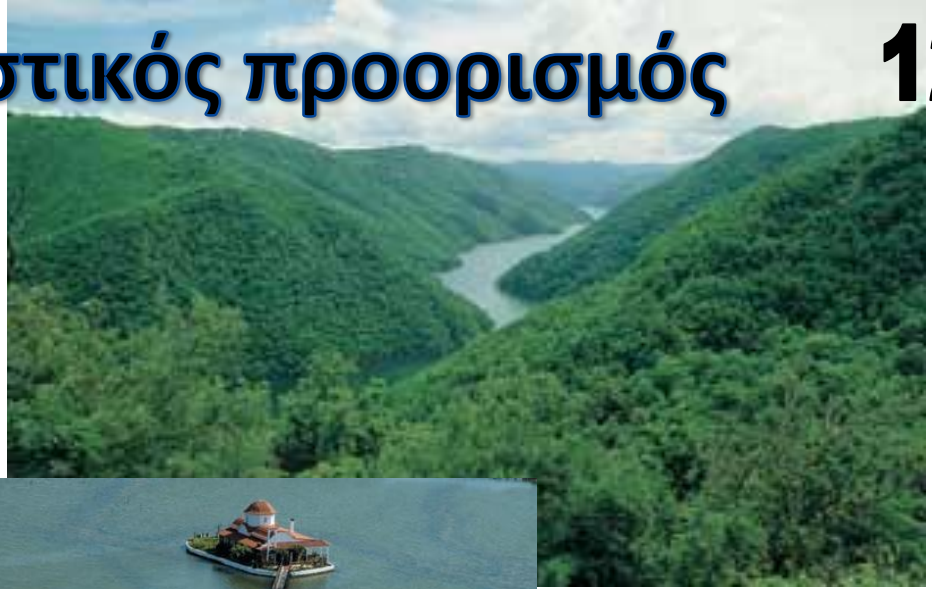
Βιομηχανία & μεταποίηση στην ΑΜΘ

11

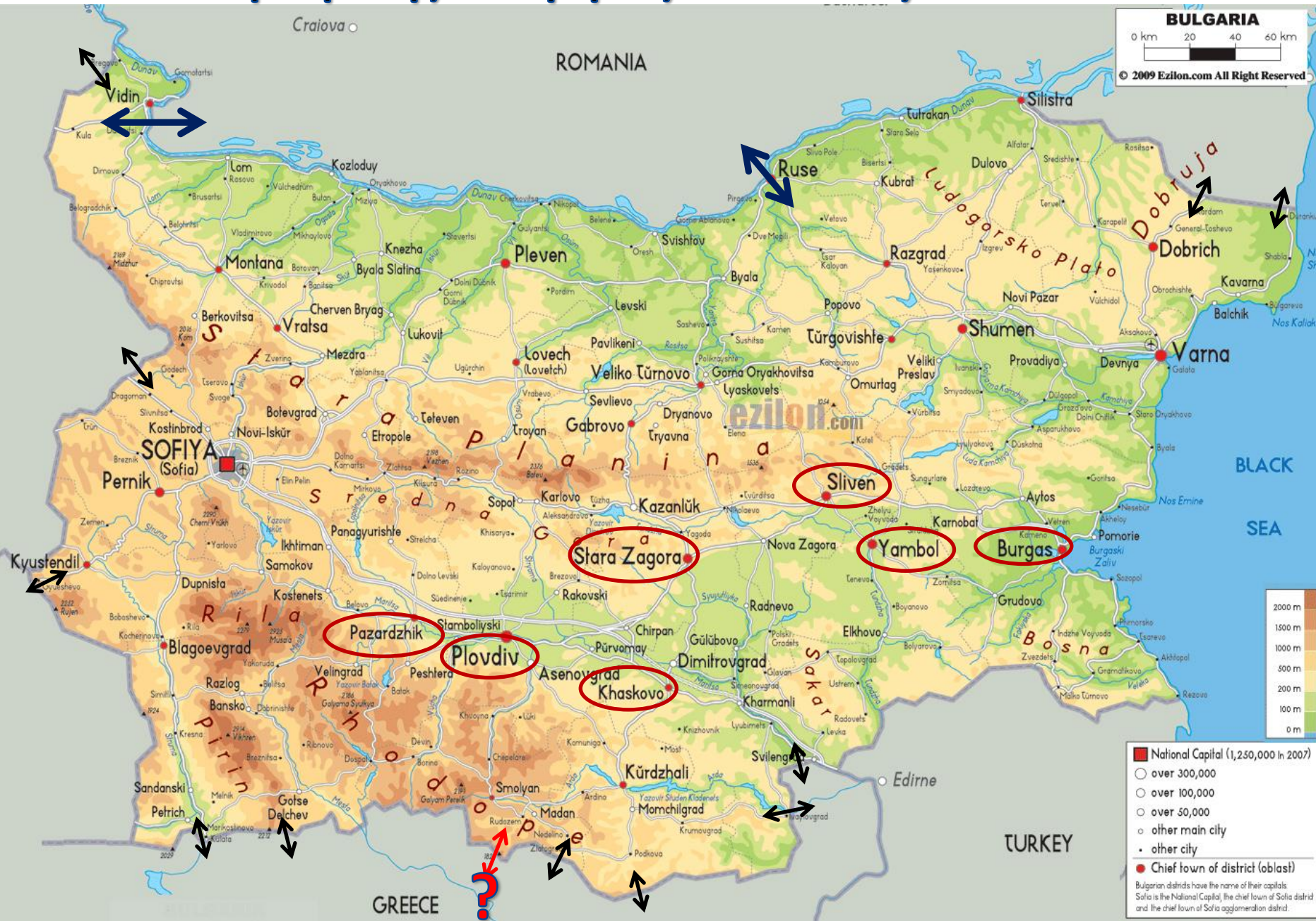


Η ΑΜΘ ως τουριστικός προορισμός

12



Το ανάγλυφο της Βουλγαρίας και οι πύλες εισόδου



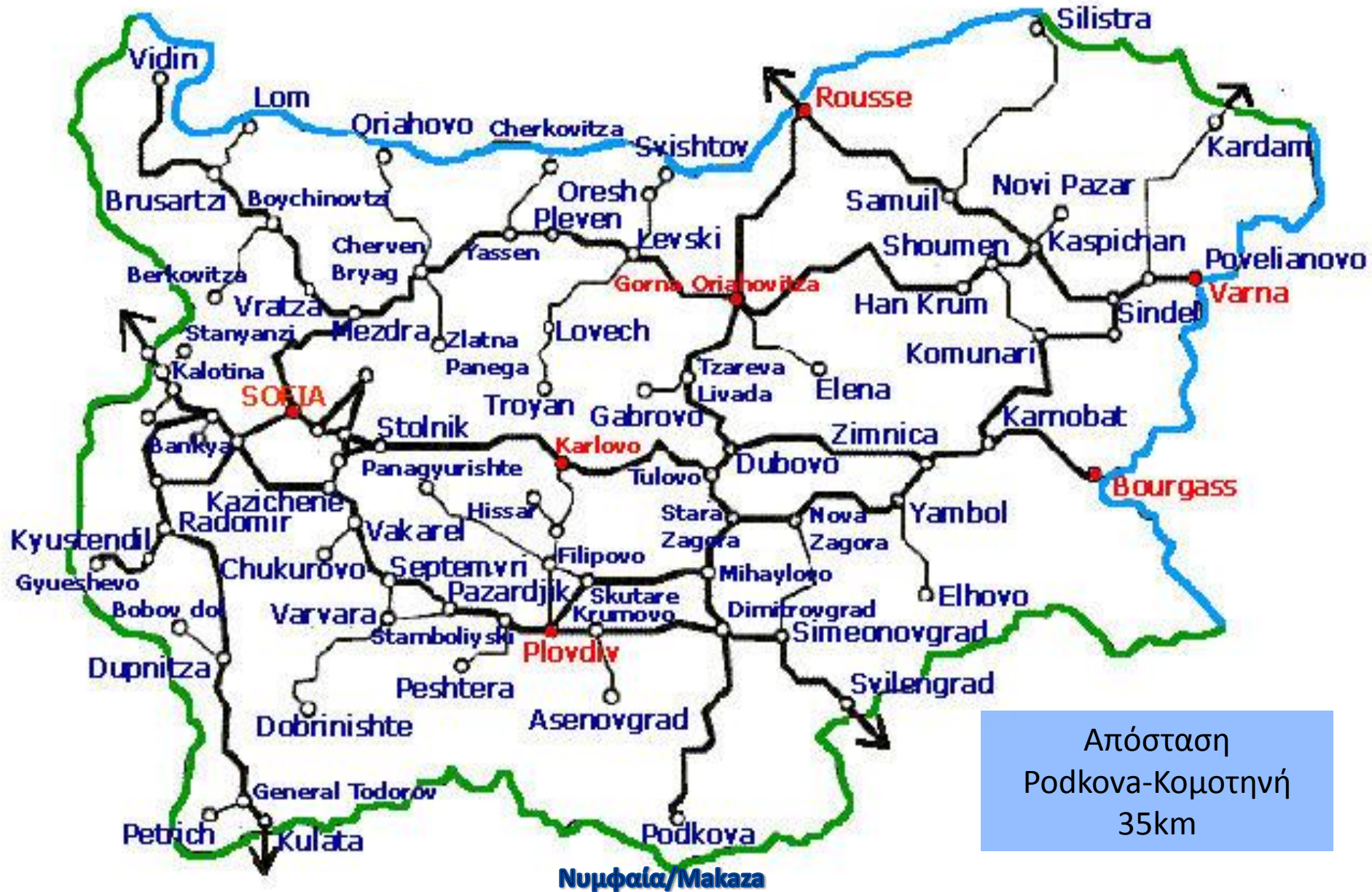
Οδικό δίκτυο Βουλγαρίας



Ανάγλυφο της Βουλγαρίας & τα κοντινά με την Ελλάδα χιονοδρομικά κέντρα

15

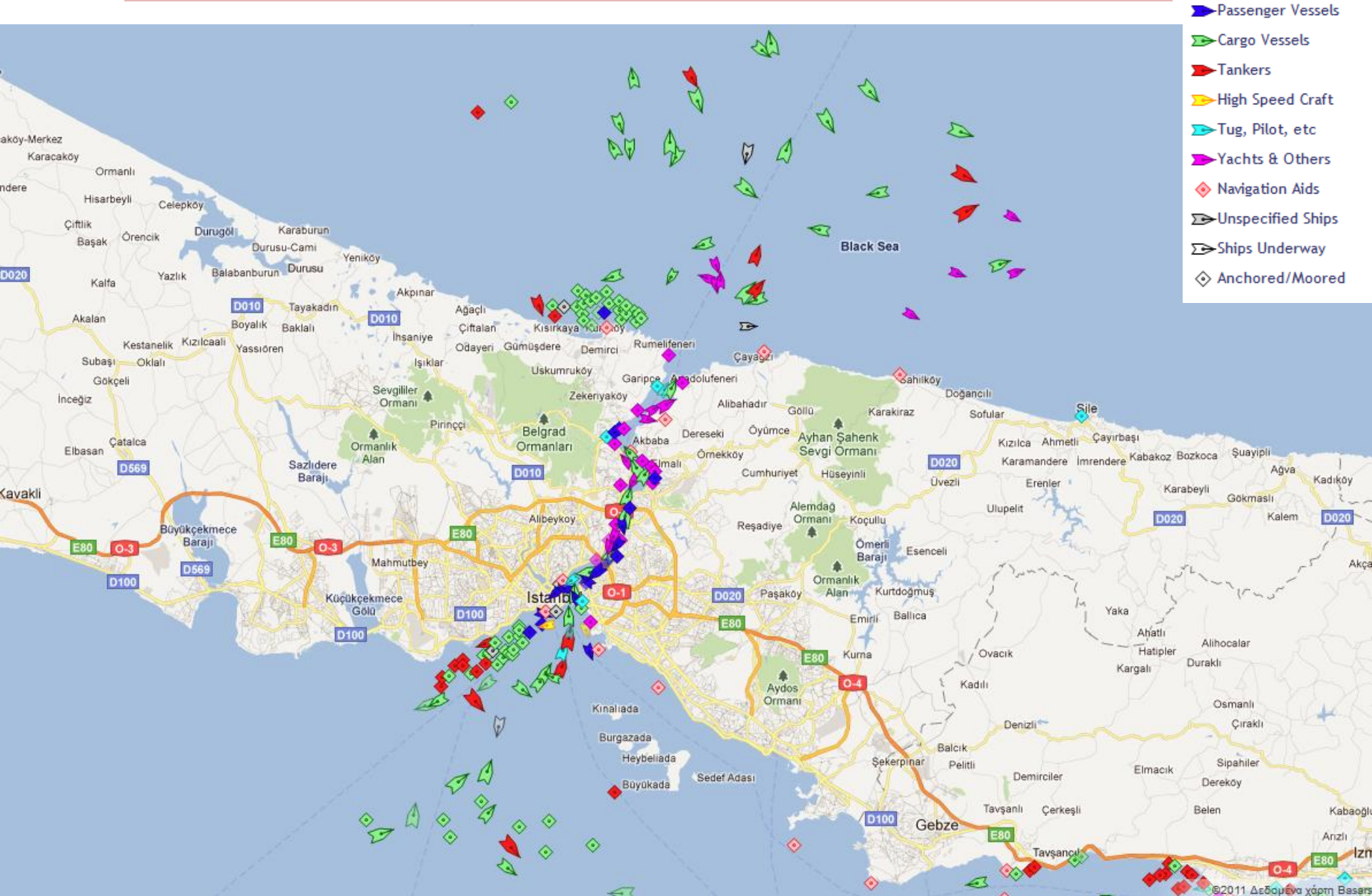




Αεροδρόμια και λιμάνια Βουλγαρίας



MARINE TRAFFIC IN BOSPORUS



Θαλάσσιοι δρόμοι μεταξύ Μεσογείου-Εύξεινου Πόντου & Κασπίας



©2011 Δεδομένα χάρτη Basarsoft, Europa Technologies, Geocentre Consulting, Google, Mapa GISrael, ORION-ME, PPWK, Tele Atlas, Transnavicom - Ποι χηρσις

[Προβολή μεγαλύτερου χάρτη](#)

Προτάσεις της υποεπιτροπής που δεν υποστηρίχθηκαν

Document en cours de validation - diffusion interne uniquement

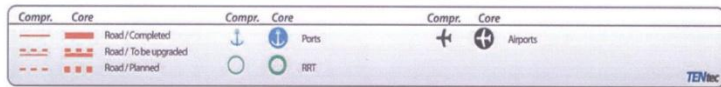
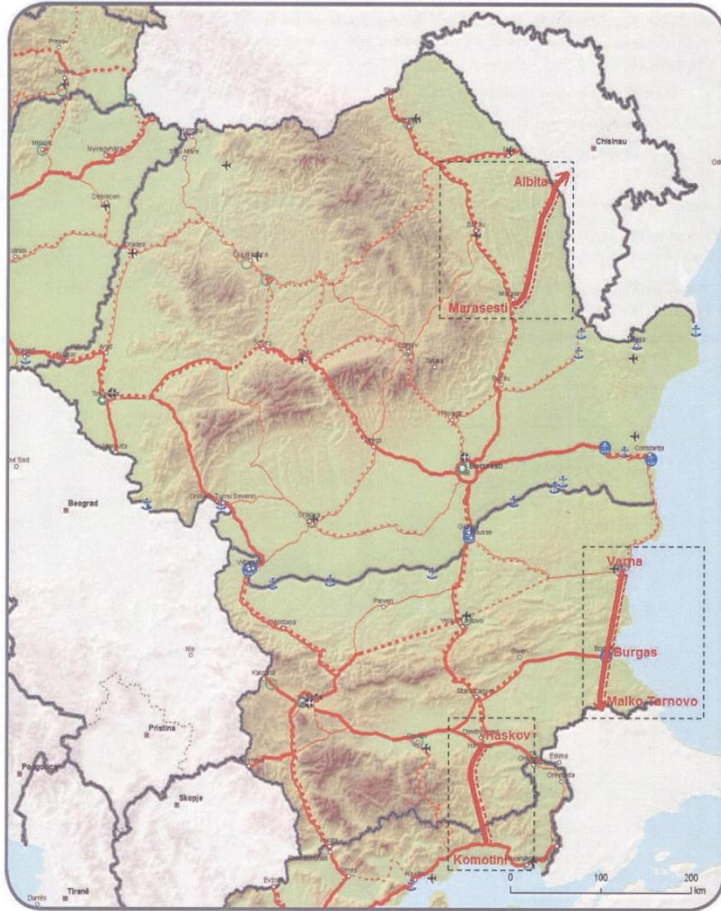
Document en cours de validation - diffusion interne uniquement

ANNEX I – VOLUME 22:



TRANS-EUROPEAN TRANSPORT NETWORK
Comprehensive & Core Network:
Roads, ports, rail-road terminals and airports

BE BG CZ DK DE EE IE EL ES FR IT CY LV LT LU HU MT NL AT PL PT RO SI SK FI SE UK



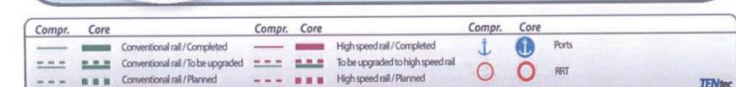
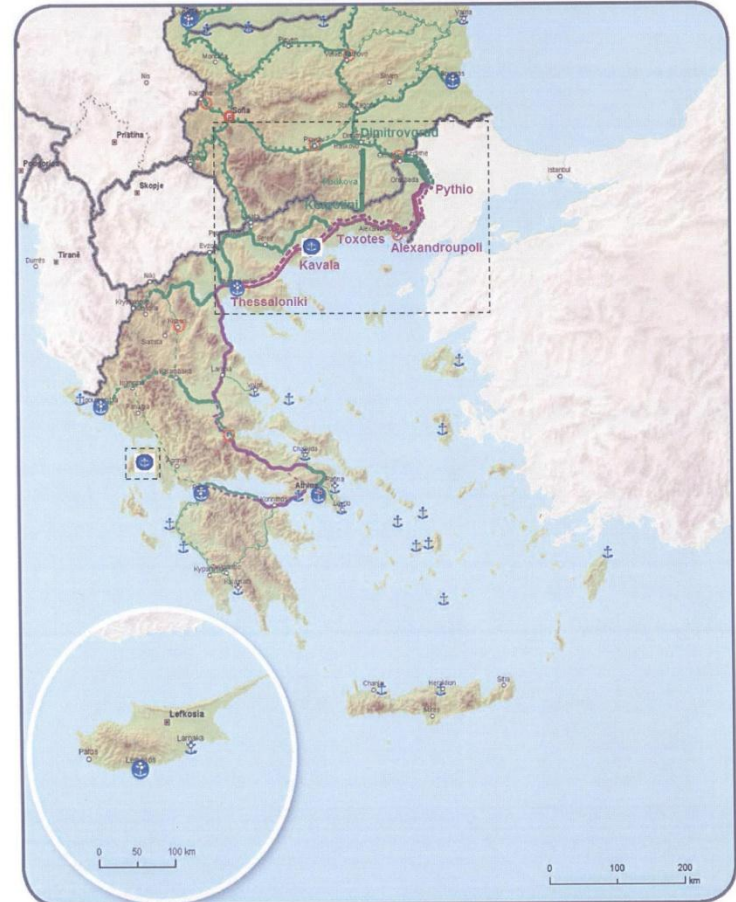
Annex 4: TEN-T Core Network: Amendments proposed by the CPMR Balkan and Black Sea Commission - p. 29 - Reference CRPMAPP120004 – February 2012.

ANNEX I – VOLUME 20



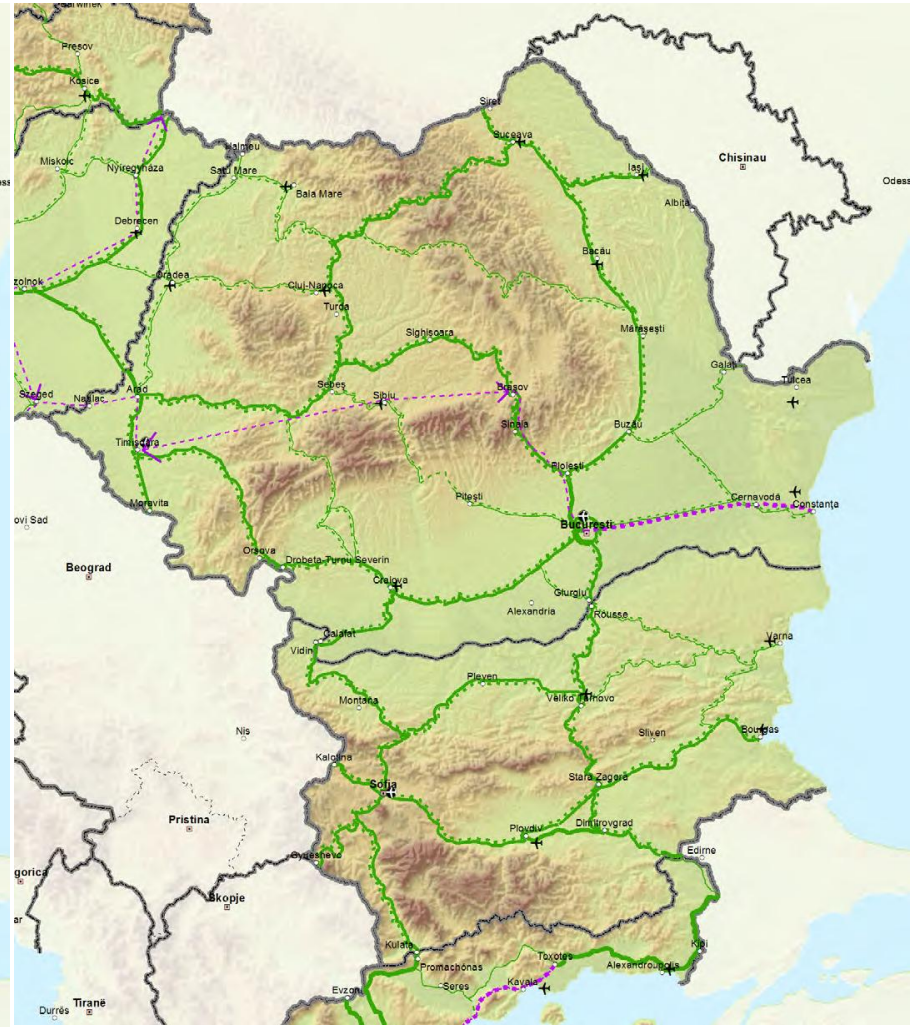
TRANS-EUROPEAN TRANSPORT NETWORK
Comprehensive Network: Railways, ports and rail-road terminals (RRT)
Core Network: Railways (freight), ports and rail-road terminals (RRT)

BE BG CZ DK DE EE IE EL ES FR IT CY LV LT LU HU MT NL AT PL PT RO SI SK FI SE UK



Annex 4: TEN-T Core Network: Amendments proposed by the CPMR Balkan and Black Sea Commission - p. 26 - Reference CRPMAPP120004 – February 2012

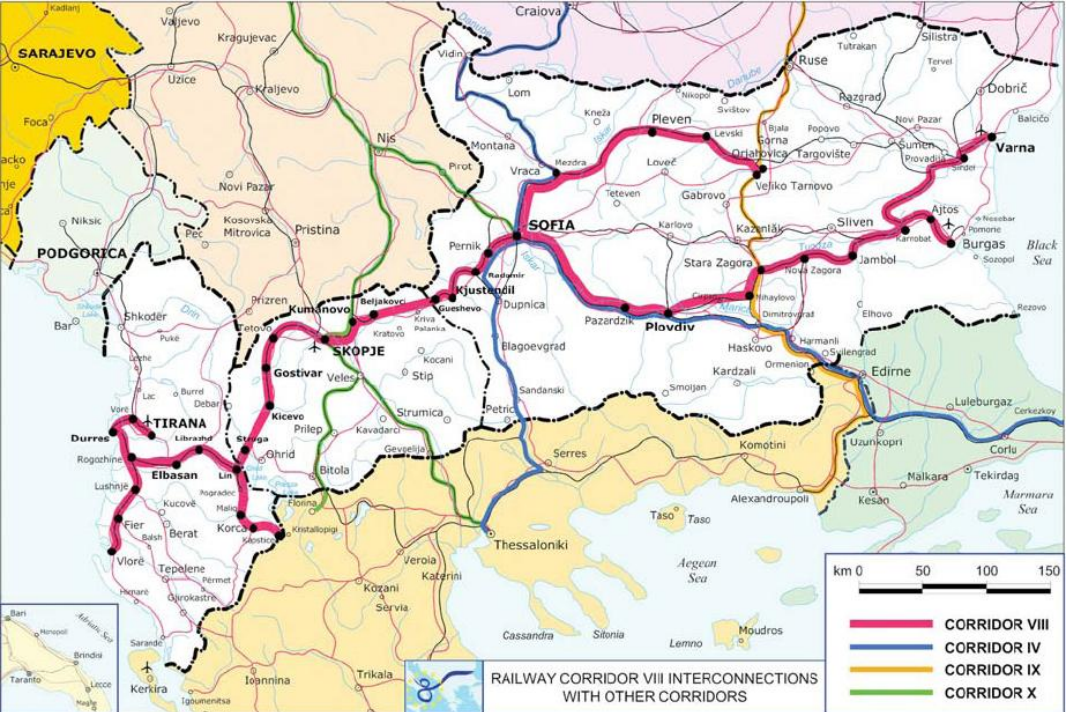
Οι τελικές αποφάσεις



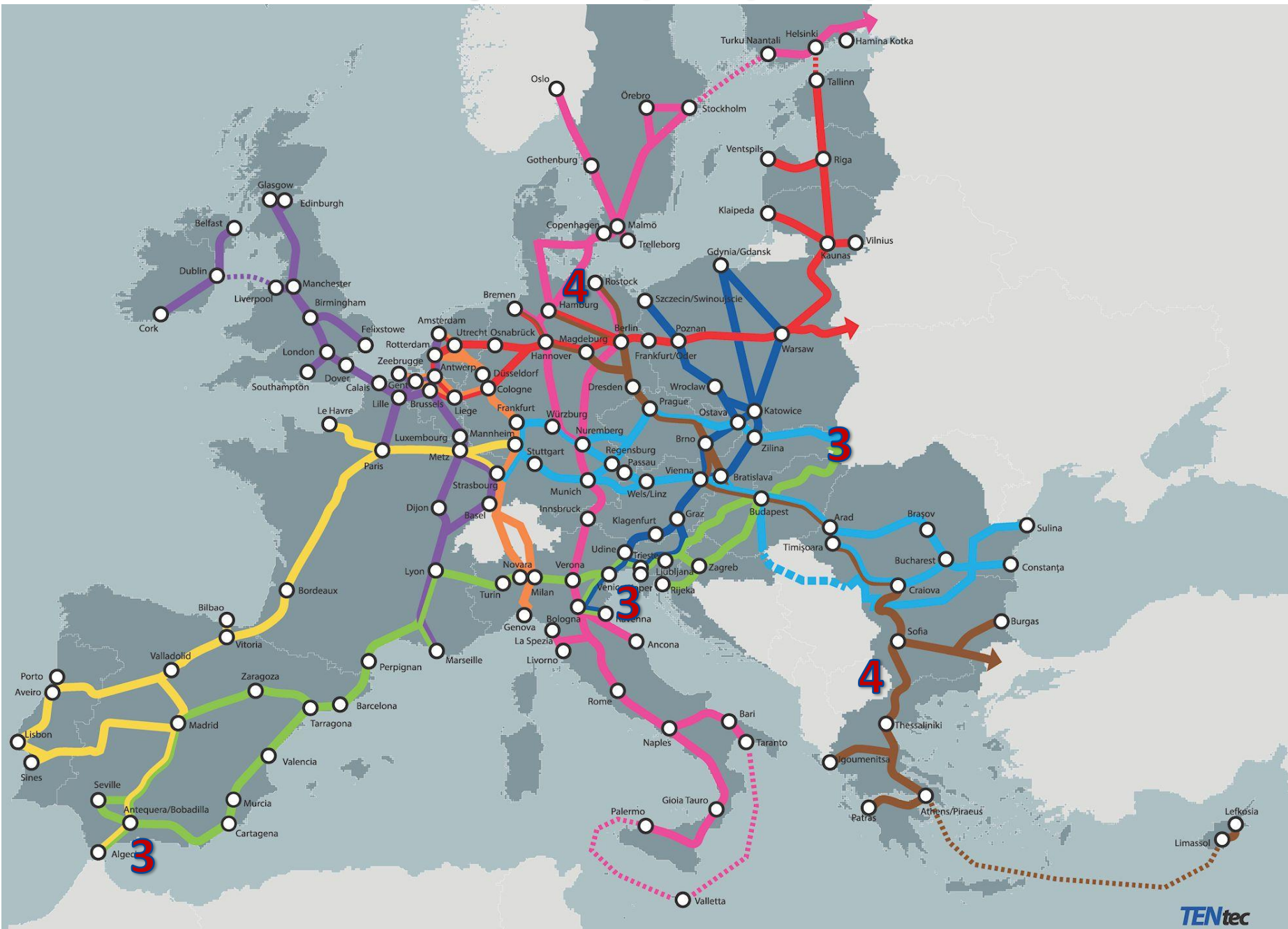
TRANS-EUROPEAN TRANSPORT NETWORK



Το παλιό διευρωπαϊκό δίκτυο που ορισμένοι ανακυκλώνουν- Καταργήθηκε το 2008



Ο «Μεσογειακός» άξονας 3



Οι άγνωστες ποτάμιες μεταφορές

25



Δούναβης: Πλωτός μέχρι το Ulm



Φορτηγίδα στο Δούναβη



Το λιμάνι της Κωνσταντζας-Ρουμανία

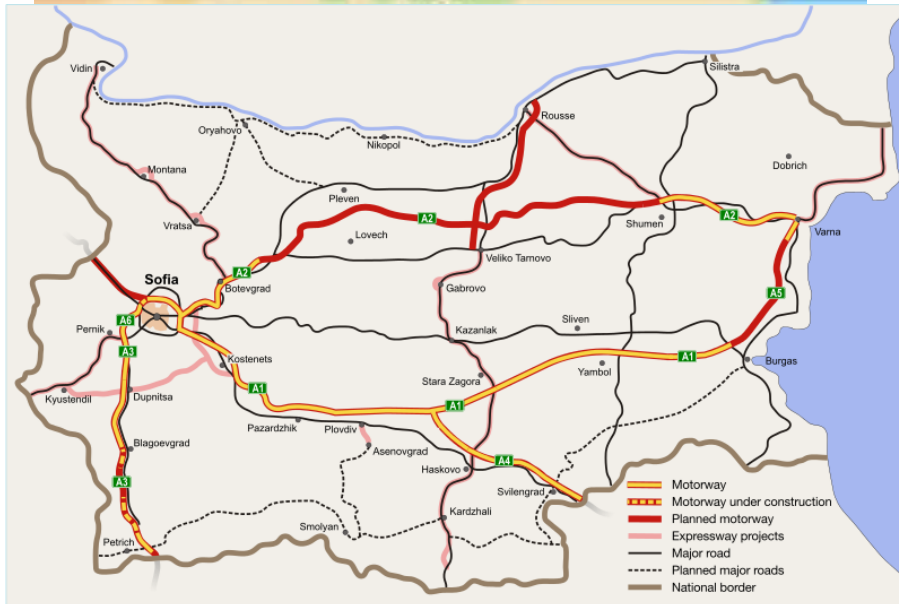


Το λιμάνι στο Ρούσε

Η ευρύτερη περιοχή



Δίκτυα μεταφορών Βουλγαρίας και Ρουμανίας





**Λιμάνι
Αλεξανδρούπολης**

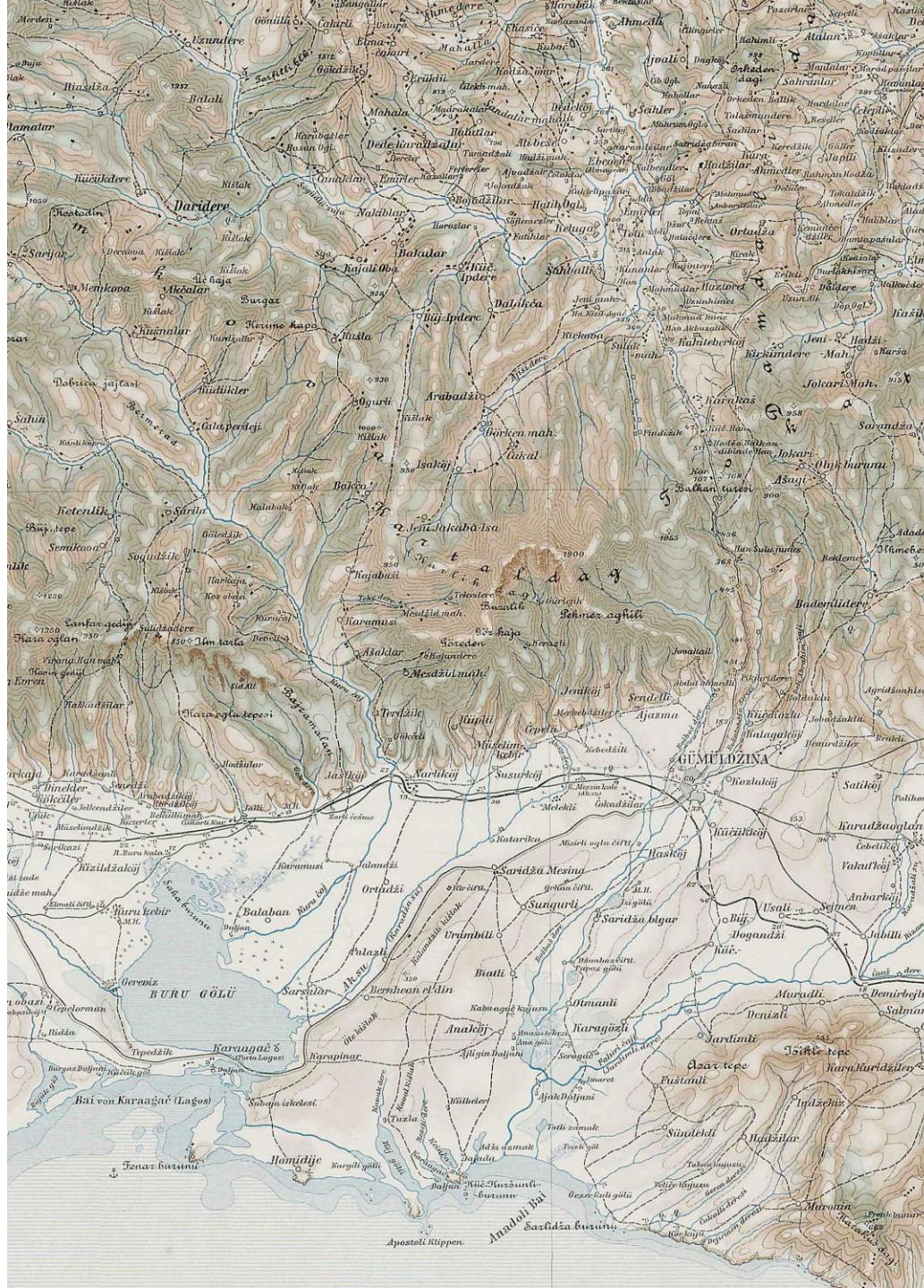


**Εμπορικό
Λιμάνι
Καβάλας**

Τα τουρκικά λιμάνια Ραιδεστού και Ancilar

28α

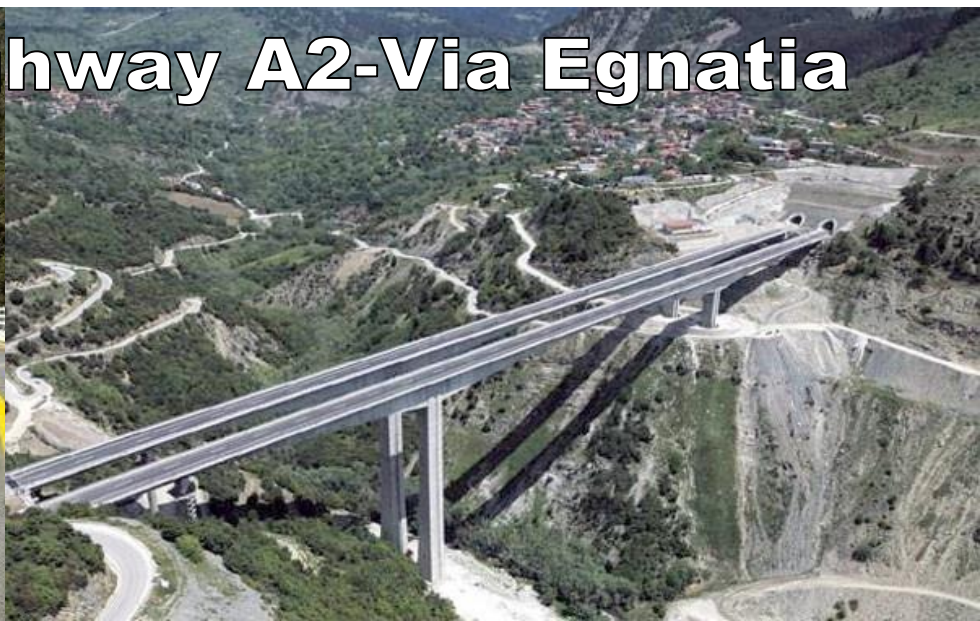


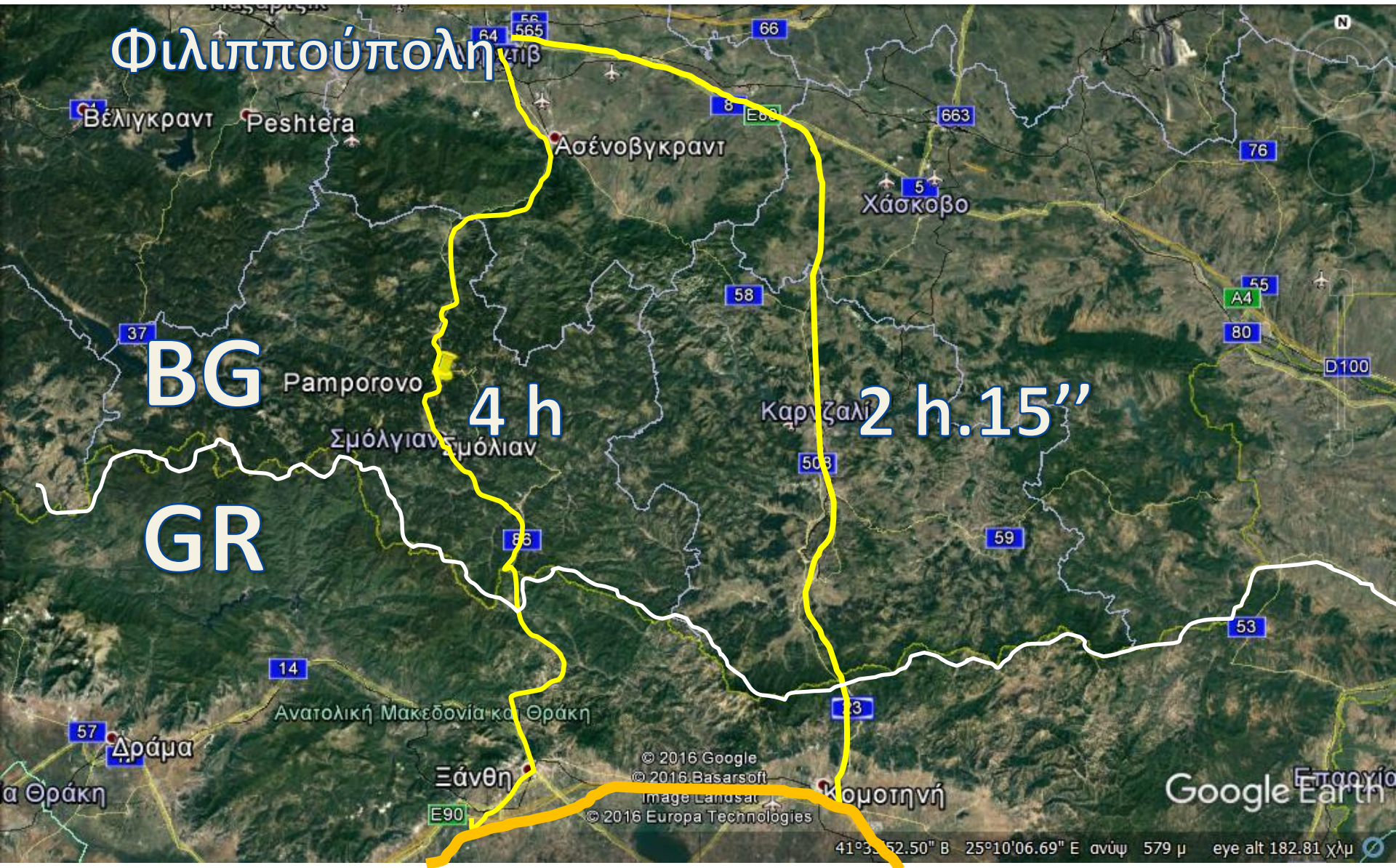


**Απόσπασμα
φύλλου Χάρτη τού
Καισαροβασιλικού
Στρατιωτικού
Βασιλικού
Ινστιτούτου.
Αρ. 43-41,
έτους 1907**



The new Hellenic Highway A2-Via Egnatia





Ευχαριστώ για τη προσοχή σας