

# Οδηγίες εγκατάστασης MatLab R2012b σε Windows

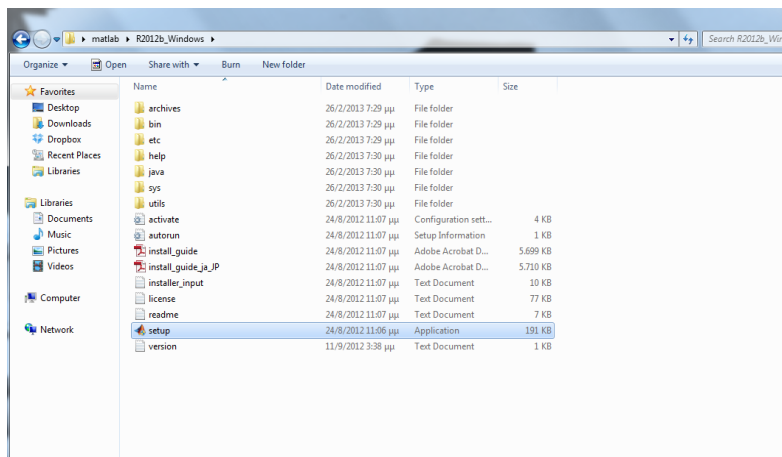
(Αφού κατεβάσετε το αρχείο [http://infserver.inf.uth.gr/courses/CE213/externalweb/R2012b\\_Windows.iso](http://infserver.inf.uth.gr/courses/CE213/externalweb/R2012b_Windows.iso) όπως δίνεται στο site ακολουθήστε τα επόμενα βήματα)

## Βήμα 1

Κάντε extract μέσω του προγράμματος **winrar** το αρχείο **R2012b\_Windows (.iso)**

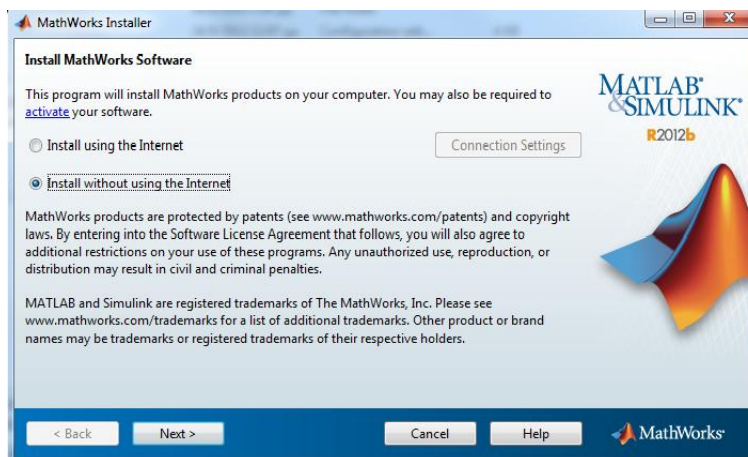
## Βήμα 2

Από τα extracted files πηγαίνετε στο **setup (.exe)** και κάντε διπλό κλικ.



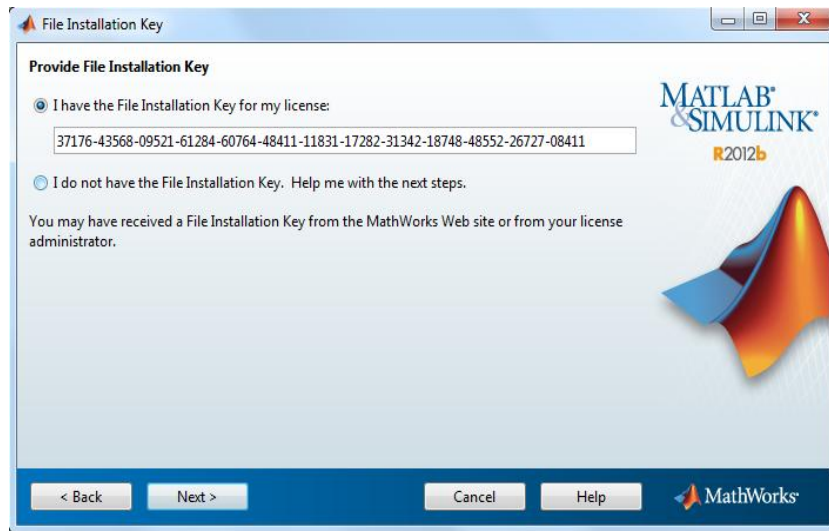
## Βήμα 3

Επιλέγετε **Install without using the Internet** και έπειτα **Next**.



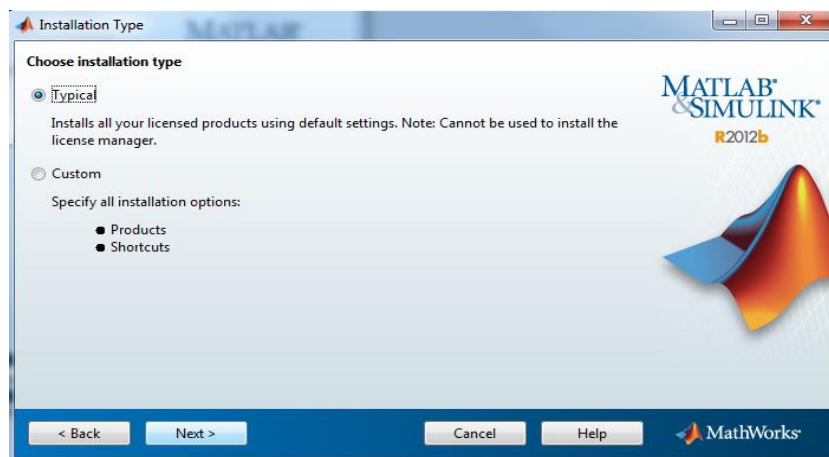
## **Βήμα 4**

Στο βήμα αυτό εισάγετε το installation key που θα βρείτε κατεβάζοντας το αρχείο: <http://inf.server.inf.uth.gr/courses/CE213/noexternalweb/MatLab%20R2012b-crack.zip> στο αρχείο Matlab R2012b( .txt) και πατάτε **Next**.



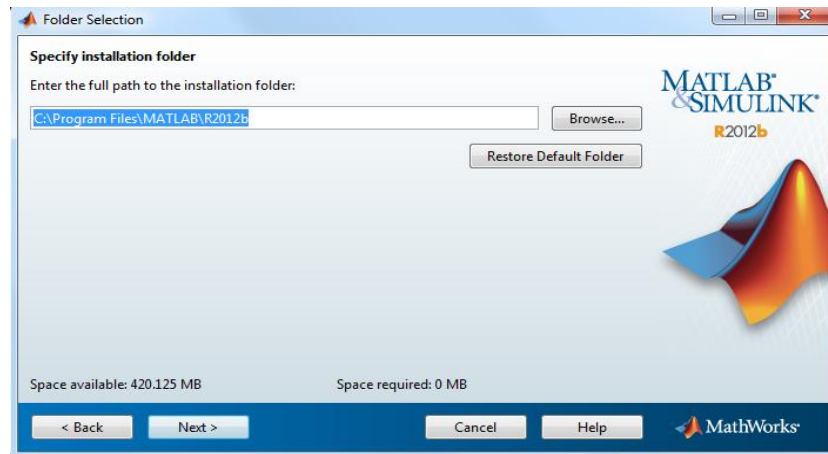
## **Βήμα 5**

Σαν installation type επιλέγεται **Typical**.



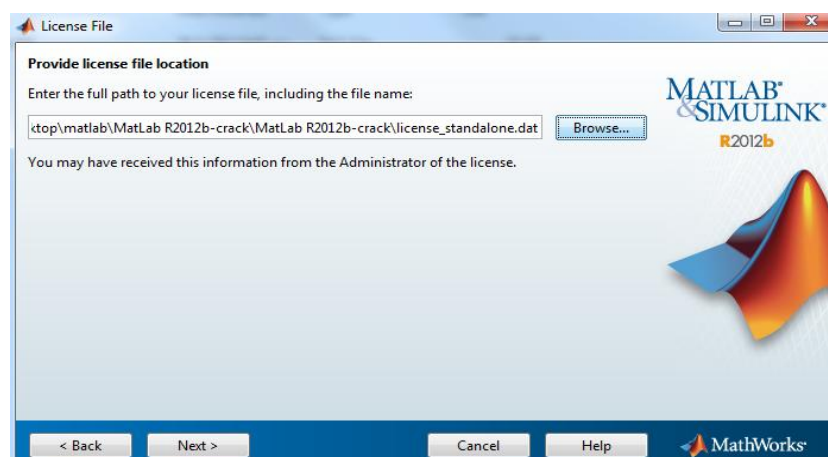
## **Βήμα 6**

Σε αυτό το βήμα πρέπει να διαλέξετε που θα τοποθετηθεί ο installation folder. Σαν προεπιλογή θα παρουσιαστεί το ακόλουθο. Μπορείτε να το τοποθετήσετε όπου θέλετε εσείς. Κατόπιν θα εμφανιστεί ένα παράθυρο που θα σας ρωτά αν θέλετε να δημιουργηθεί ο φάκελος επειδή δεν υπάρχει → Πατήστε **Yes**.



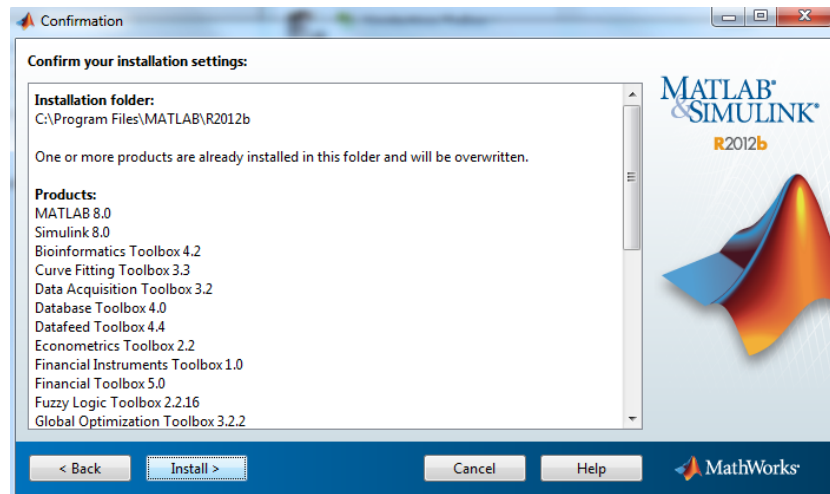
## **Βήμα 7**

Μέσω το Browse βρίσκετε στον σκληρό σας δίσκο το αρχείο **license\_standalone.dat** ( βρίσκεται στο link που δόθηκε πιο πάνω <http://inf.server.inf.uth.gr/courses/CE213/noexternalweb/MatLab%20R2012b-crack.zip>) και πατάτε **Next**.



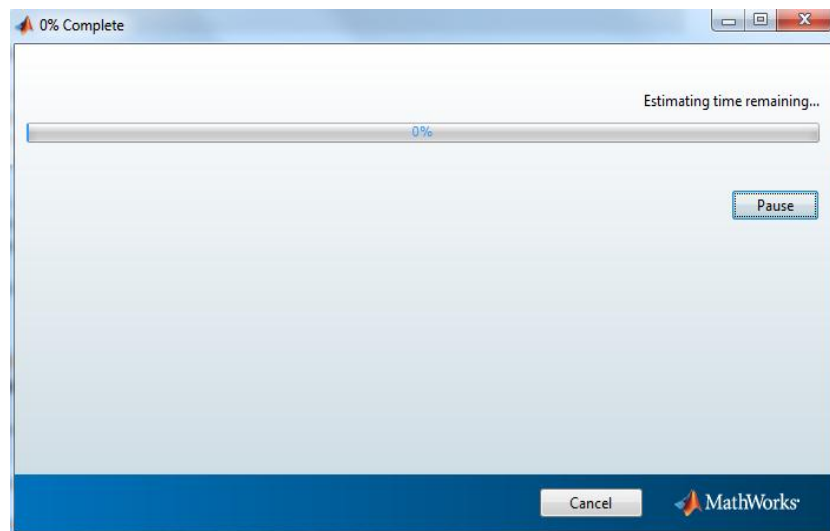
## **Βήμα 8**

Ακολουθεί ένα confirmation window όπου αφού είστε σίγουροι για τις επιλογές σας πατάτε **Install**.



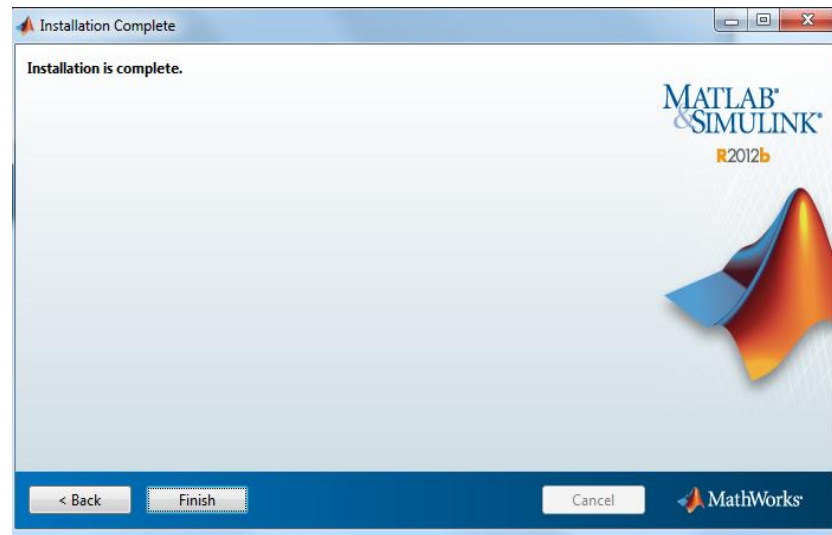
## **Βήμα 9**

Πρέπει να εμφανιστεί το ακόλουθο παράθυρο όπου περιμένετε να ολοκληρωθεί η εγκατάσταση.



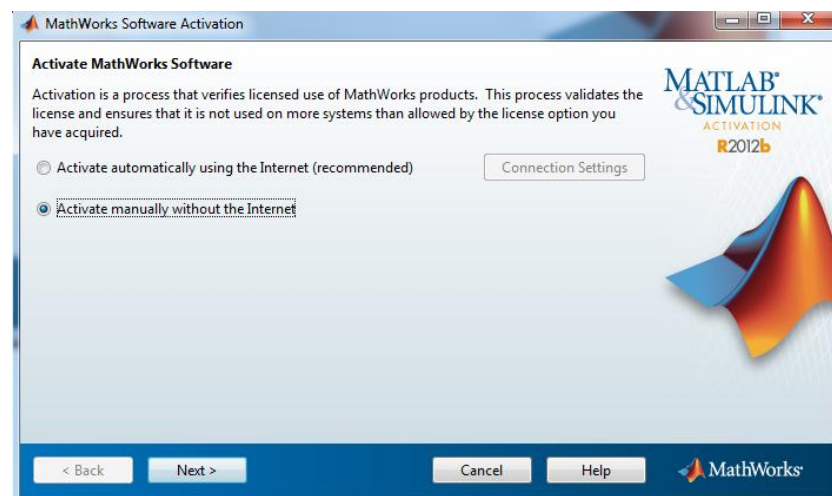
## **Βήμα 10**

Αφού εμφανιστεί το ακόλουθο παράθυρο πατήστε **Finish**.



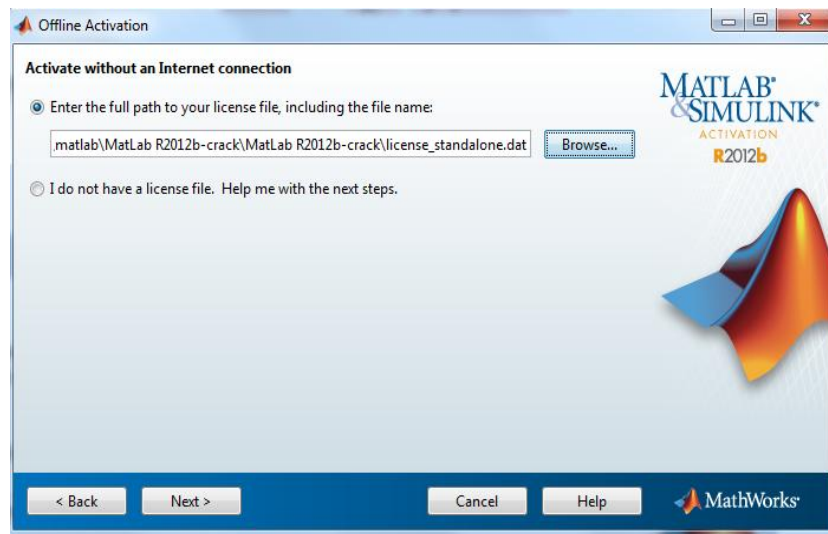
## **Βήμα 11**

Πηγαίνετε στην **Εναρξη των windows** όπου θα έχει εμφανιστεί το **Activate MatLab R2012b**. Κάντε κλικ και θα μεταφερθείτε στο ακόλουθο παράθυρο όπου επιλέγετε το παρακάτω και πατάτε **Next**.



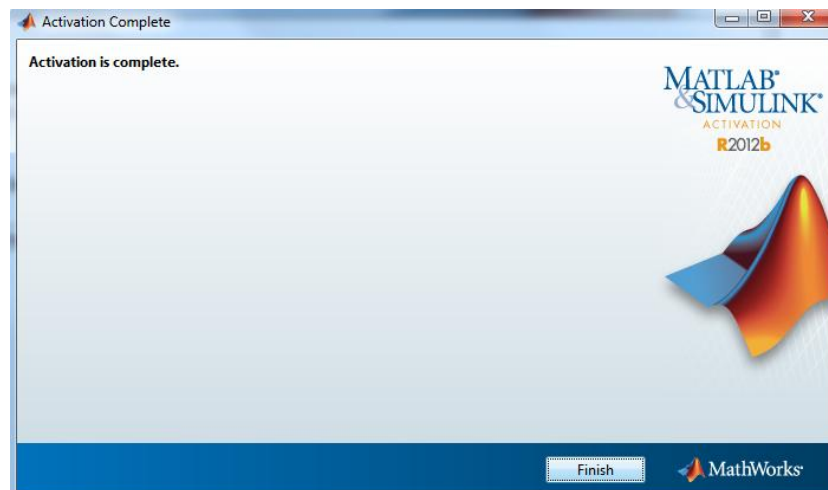
## **Βήμα 12**

Ξαναβάζετε μέσω του Browse το path για το αρχείο **license\_standalone.dat** και πατάτε **Next**.



## **Βήμα 13**

Κάνοντας τα παραπάνω εμφανίζεται το ακόλουθο όπου πατάτε **Finish**.



**Κάνοντας κλικ στο εικονίδιο του Matlab που δημιουργήθηκε το Matlab είναι έτοιμο να το χρησιμοποιήσετε!**

