

Συνοπτικές οδηγίες για 3^η εργασία και παρεμβολή Kriging

Α΄ Μέρος ΣΕΝΑΡΙΑ ΚΑΙ ΚΛΙΜΑΤΙΚΕΣ ΑΛΛΑΓΕΣ

1. Με βάση την έκθεση της Τραπέζης της Ελλάδος «ΟΙ ΠΕΡΙΒΑΛΛΟΝΤΙΚΕΣ, ΟΙΚΟΝΟΜΙΚΕΣ ΚΑΙ ΚΟΙΝΩΝΙΚΕΣ ΕΠΙΠΤΩΣΕΙΣ ΤΗΣ ΚΛΙΜΑΤΙΚΗΣ ΑΛΛΑΓΗΣ ΣΤΗΝ ΕΛΛΑΔΑ», να παρουσιάσετε συνοπτικά τα σενάρια A2, B2, A1B καθώς και τι σημαίνουν οι όροι RegCM και Ensemble.
2. Με τη βοήθεια της έκθεσης και του παρακάτω πίνακα να περιγράψετε, με 650 λέξεις το πολύ, το αναμενόμενο κλίμα στην Ελλάδα τον 21^ο αιώνα και τις επιπτώσεις του.

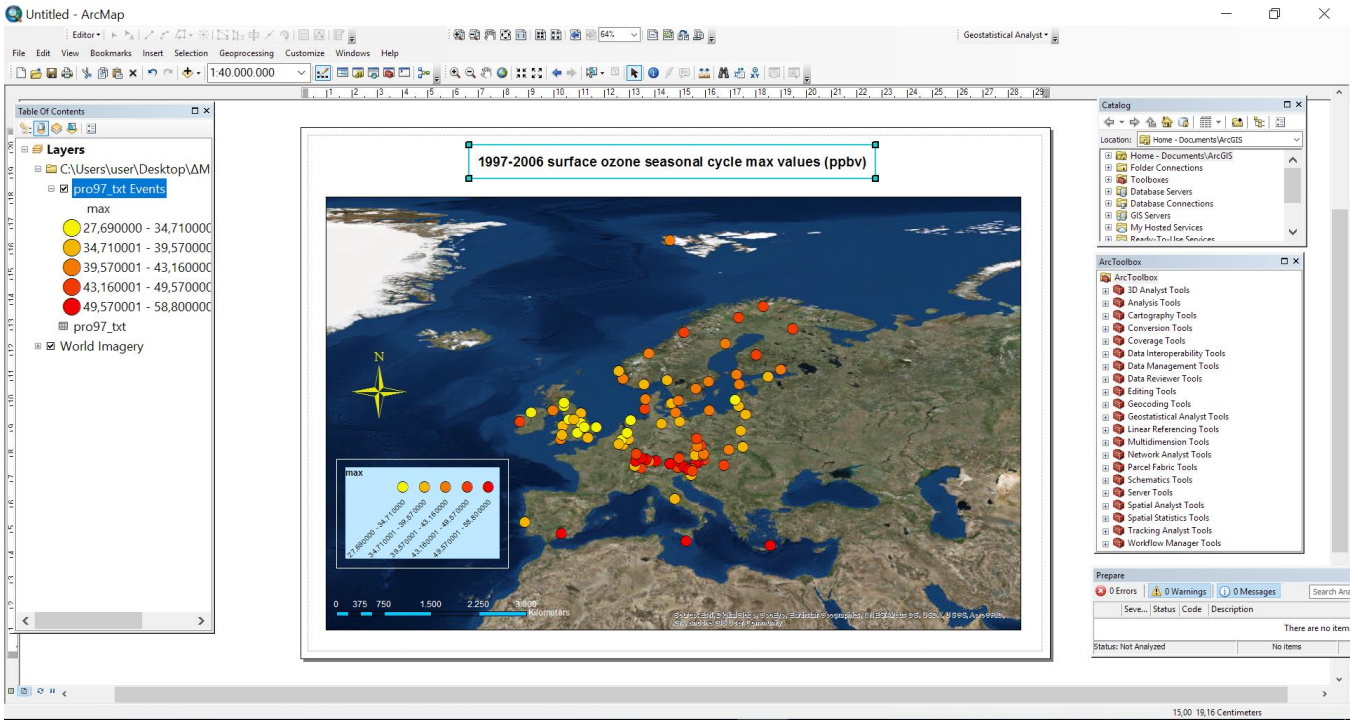
ΚΛΙΜΑΤΙΚΕΣ ΑΛΛΑΓΕΣ ΣΤΟΝ ΕΛΛΑΔΙΚΟ ΧΩΡΟ	
ΒΡΟΧΟΠΤΩΣΕΙΣ	ΜΕΙΩΣΗ 20% ΣΤΗ ΔΥΤΙΚΗ ΕΛΛΑΔΑ, 10% ΣΤΗΝ ΑΝΑΤΟΛΙΚΗ ΕΛΛΑΔΑ, ΑΥΞΗΣΗ ΤΩΝ ΑΚΡΑΙΩΝ ΤΙΜΩΝ ΒΡΟΧΟΠΤΩΣΗΣ.
ΘΕΡΜΟΚΡΑΣΙΑ	ΑΥΞΗΣΗ 3,0 ΕΩΣ 4,5°C, ΜΕΓΑΛΥΤΕΡΗ ΣΤΙΣ ΗΠΕΙΡΩΤΙΚΕΣ ΠΕΡΙΟΧΕΣ, ΑΥΞΗΣΗ ΤΩΝ ΑΚΡΑΙΩΝ ΤΙΜΩΝ ΘΕΡΜΟΚΡΑΣΙΑΣ.
ΥΓΡΑΣΙΑ	ΜΕΙΩΣΗ 1 ΕΩΣ 4,5 %.
ΝΕΦΟΚΑΛΥΨΗ	ΜΕΙΩΣΗ 8 ΕΩΣ 16 %.
ΒΛΑΣΤΙΚΗ ΠΕΡΙΟΔΟΣ	ΑΥΞΗΣΗ ΑΠΟ 15 ΕΩΣ 35 ΗΜΕΡΕΣ.
ΚΙΝΔΥΝΟΣ ΠΥΡΚΑΓΙΑΣ	ΑΥΞΗΣΗ ΚΑΤΑ 40 ΗΜΕΡΕΣ ΚΑΤΑ ΤΗ ΘΕΡΙΝΗ ΠΕΡΙΟΔΟ.
ΘΑΛΛΑΣΙΑ ΣΤΑΘΜΗ	ΑΝΟΔΟΣ ΑΠΟ 0,2 ΕΩΣ 2 ΜΕΤΡΑ.

3. Ποιο είναι το «καλό» και ποιο το «κακό» όζον (συνοπτικά);

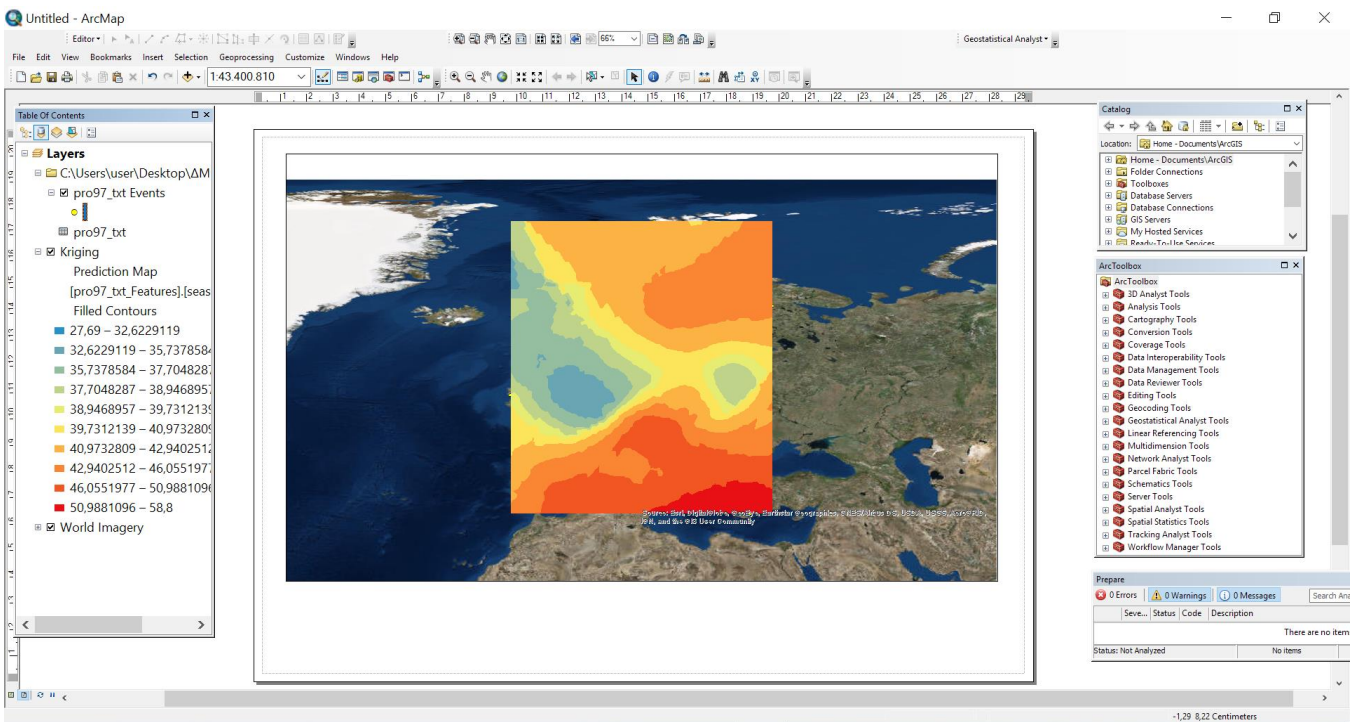
Β΄ Μέρος

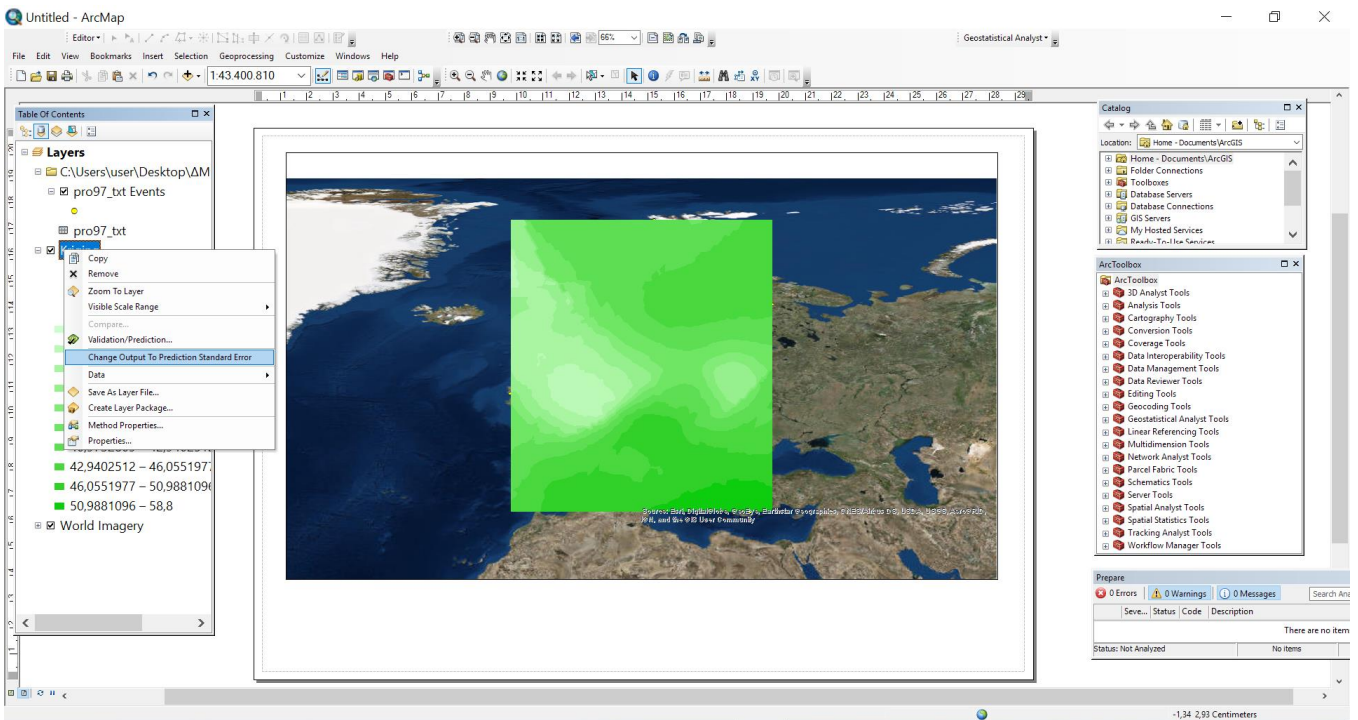
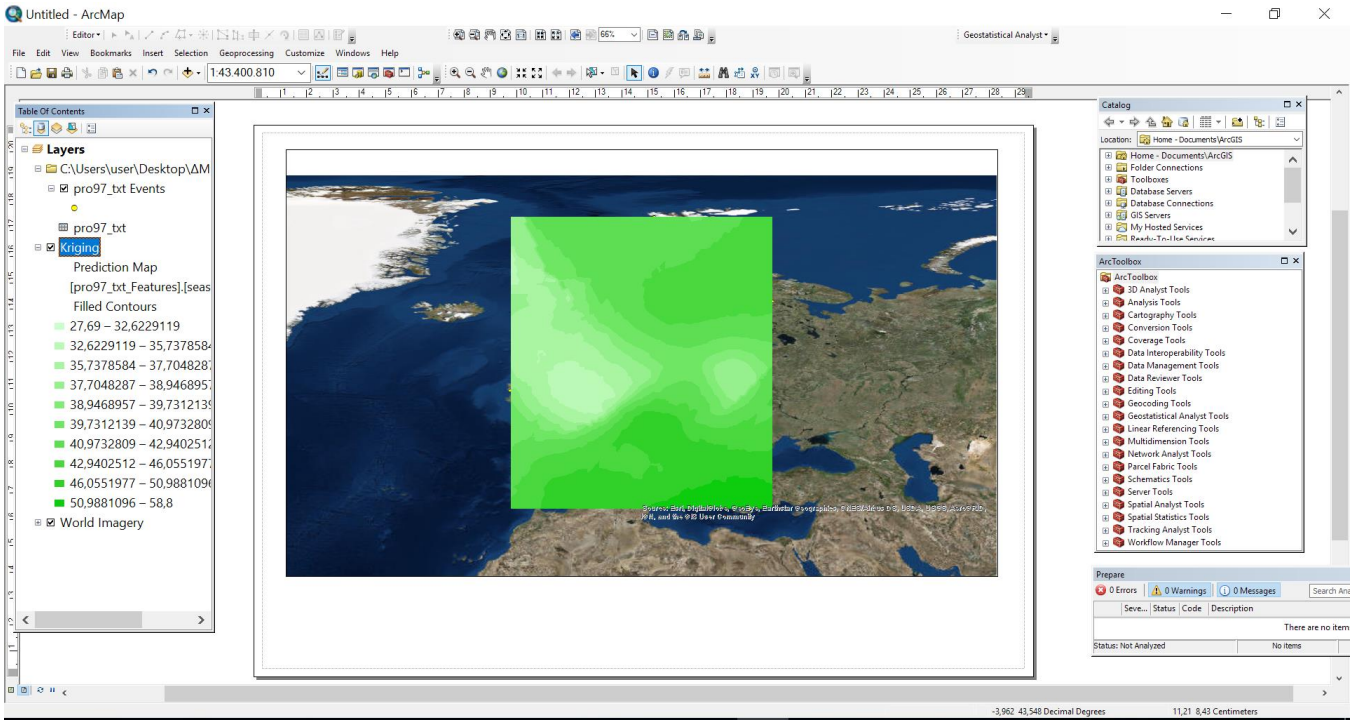
Έχοντας πάντα υπόψη το αρχείο *Υπόδειγμα dbf kriging.pdf* και τα υπόλοιπα υποδείγματα μετά την των αρχείων αρχείου pro97 ή pro97b να σχεδιαστεί αντίστοιχος χάρτης.

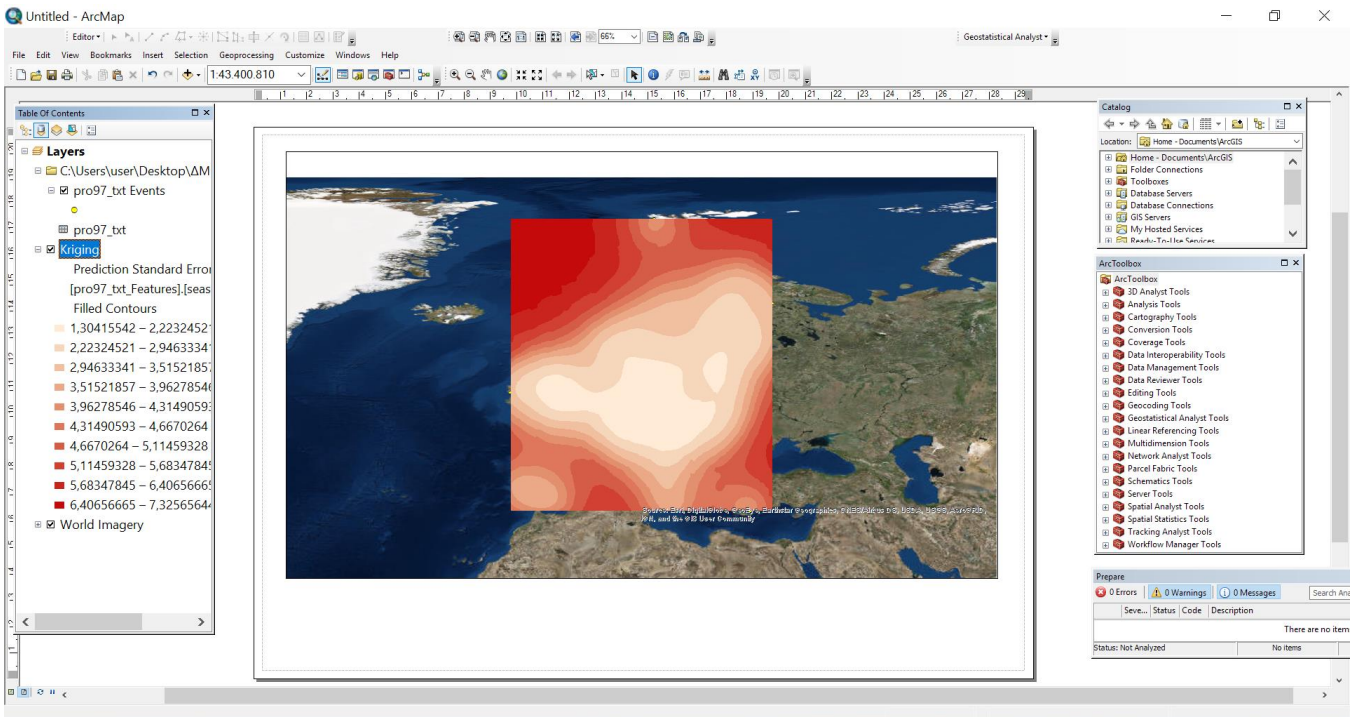
Να δημιουργηθούν Κλάσεις ισοδυναμίας παρατηρήσεων με αποχρώσεις του ίδιου χρώματος και η αντίστοιχη Απεικόνιση.



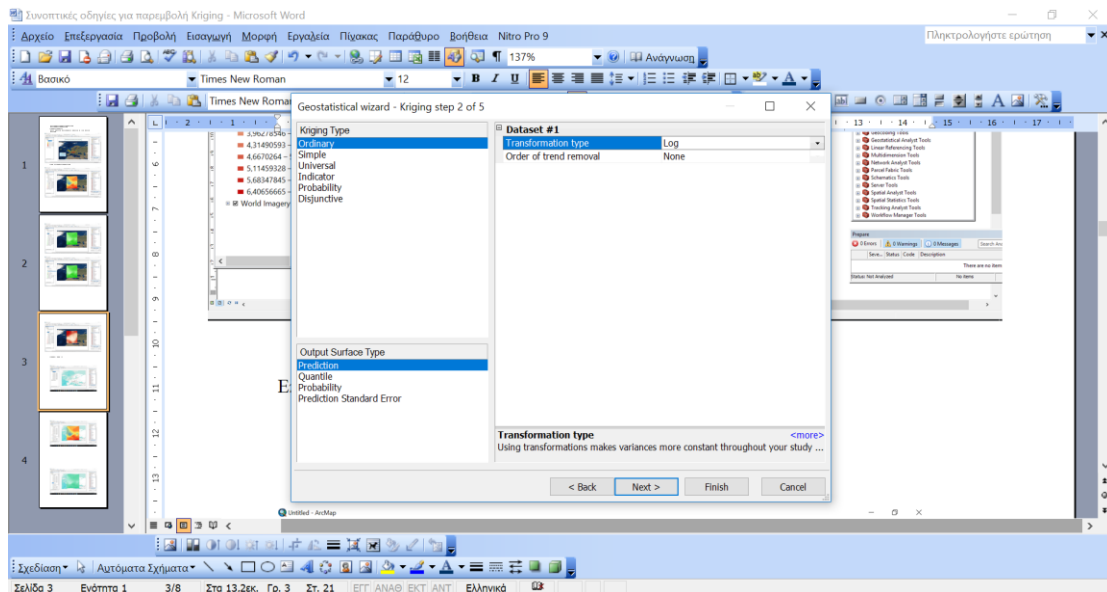
Στάδια Kriging, ordinary, prediction.



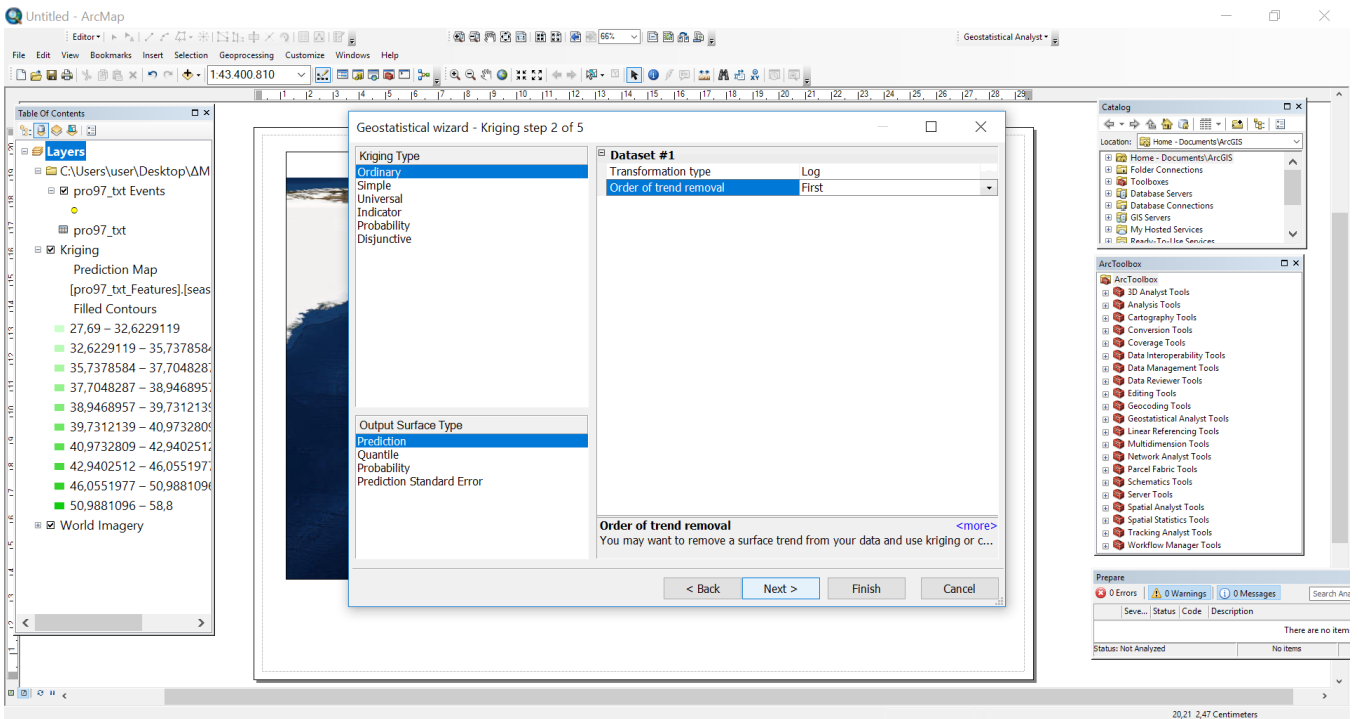




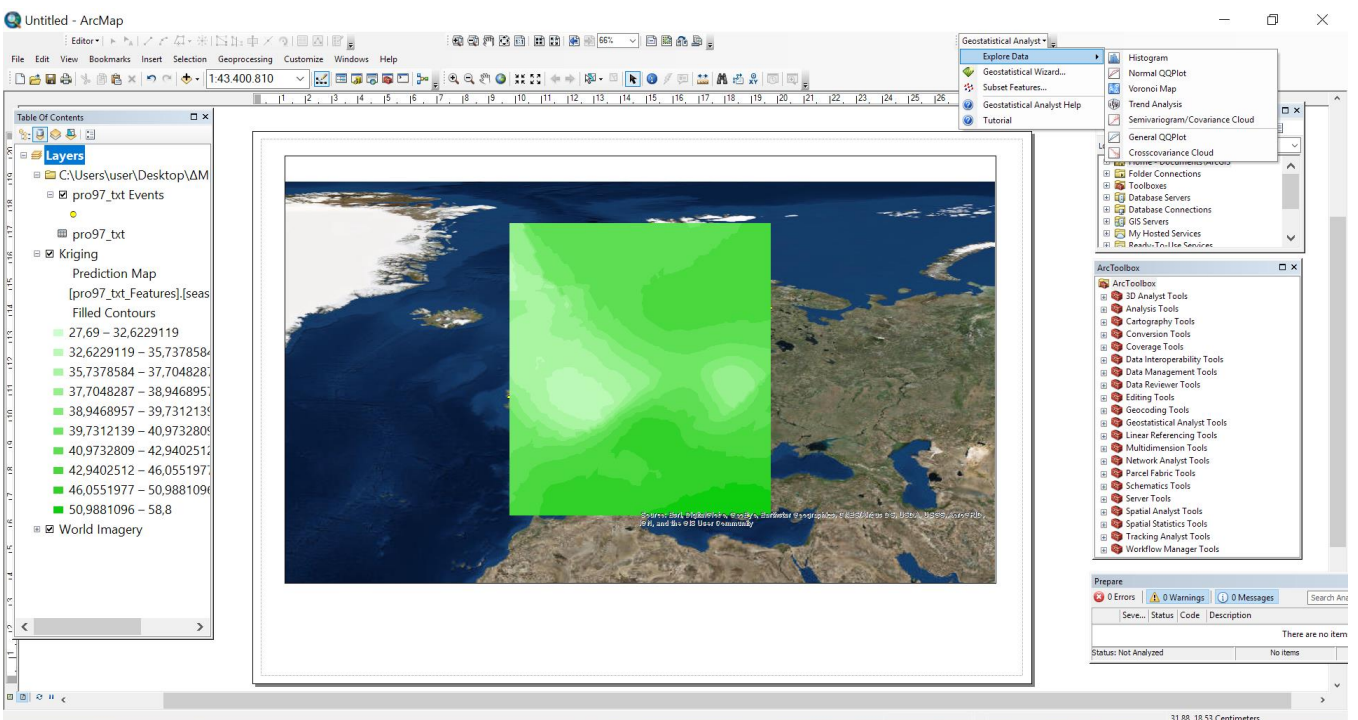
Επανάληψη με



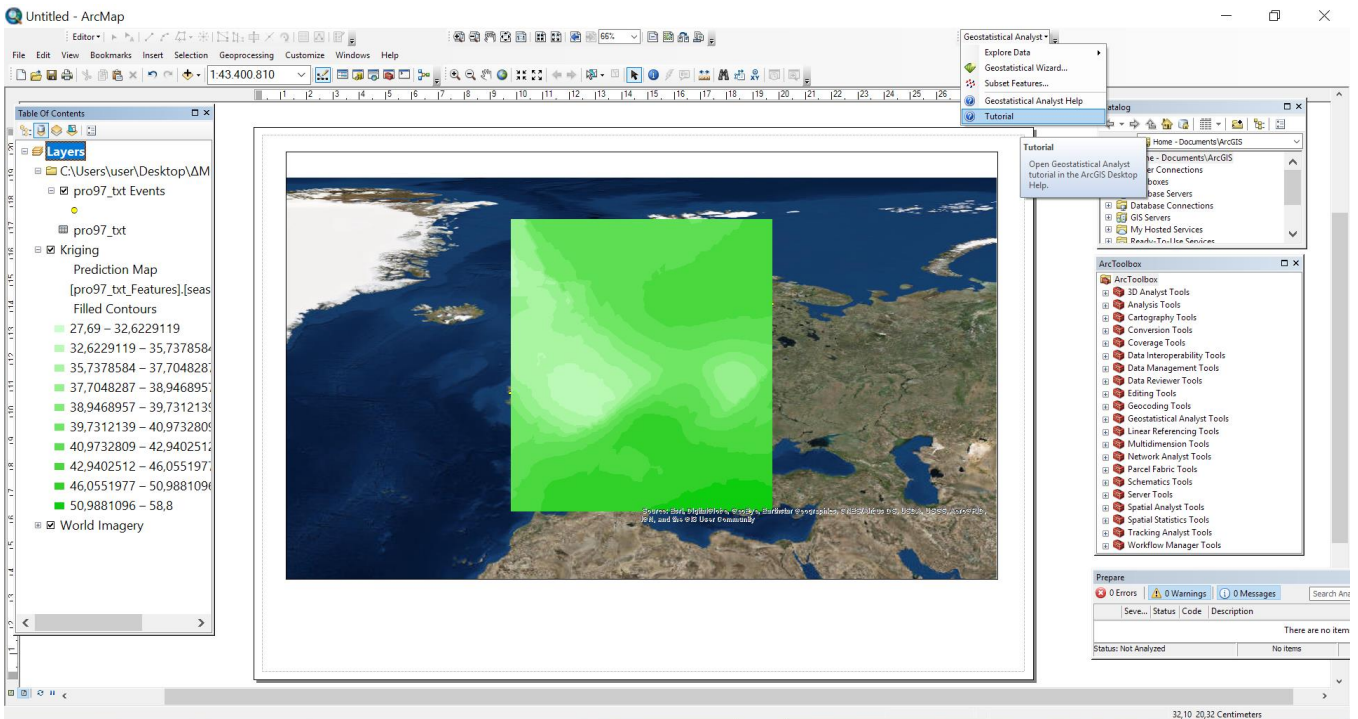
Επανάληψη με



Αφού κάνετε export data για ιστόγραμμα και όλα τα σχετικά από το geostatistical analyst

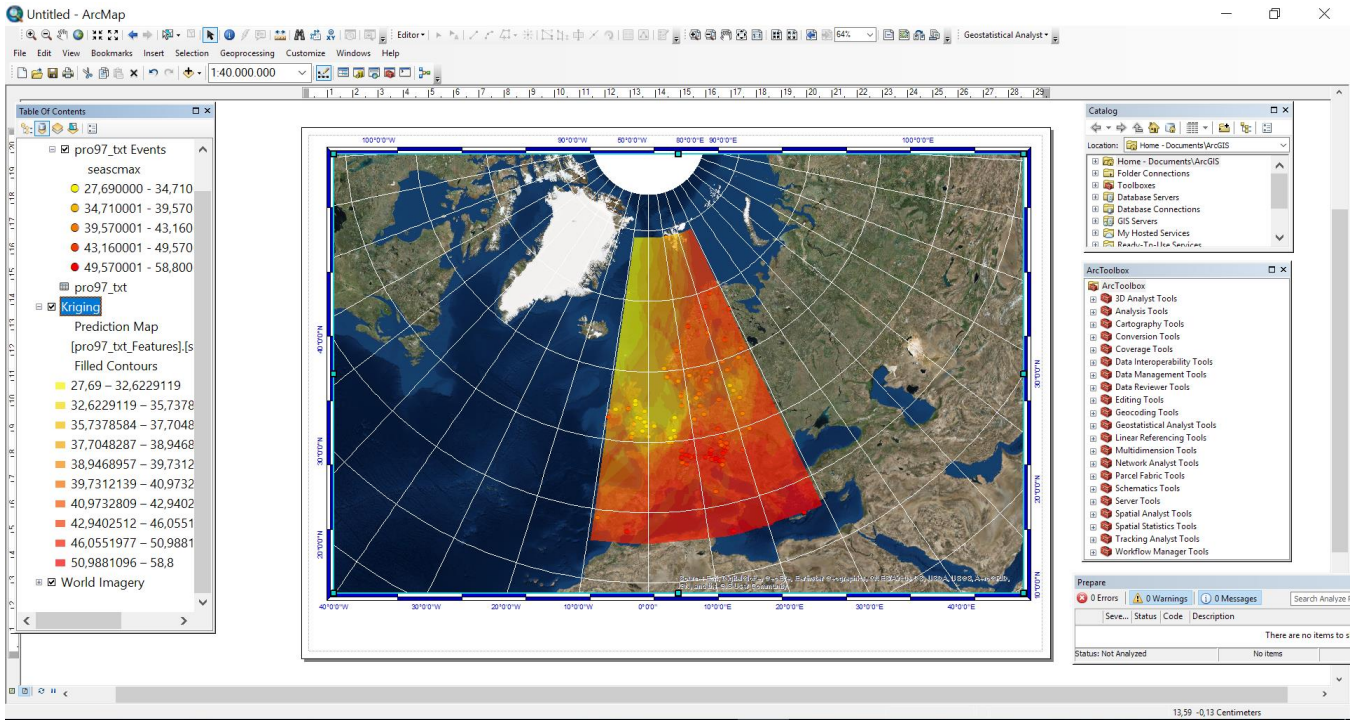


και μελετήσετε το Tutorial στο Geostatistical wizard να απαντήσετε στα εξής;



1. Τι είναι το ημιβαριόγραμμα και τι δείχνει στην περίπτωση σας.
2. Είναι η κατανομή κανονική, ποια η λόξωση και η κυρτότητά της;
3. Παρουσιάζει κάποια βαθμίδα η χωρική παρεμβολή που προέκυψε;
4. Ποια η διασπορά των παρατηρήσεων και η τυπική τους απόκλιση;
5. Πως κρίνετε αν το μοντέλο της παρεμβολής και οι μέθοδοι Kriging είναι ικανοποιητικό σε σχέσεις με τις μετρήσεις - παρατηρήσεις;

Να παράγετε έναν αντίστοιχο με τον παρακάτω χάρτη για την δική σας περίπτωση.



Συμπεράσματα

