

# ΑΝΑΤΟΜΙΑ ΤΟΥ ΑΝΘΡΩΠΟΥ

Υπεύθυνος μαθήματος

ΤΣΙΟΚΑΝΟΣ ΑΘΑΝΑΣΙΟΣ

Καθηγητής Βιοκινητικής

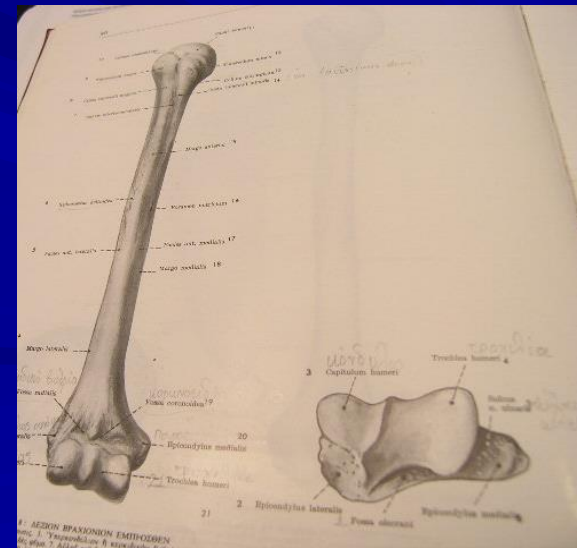
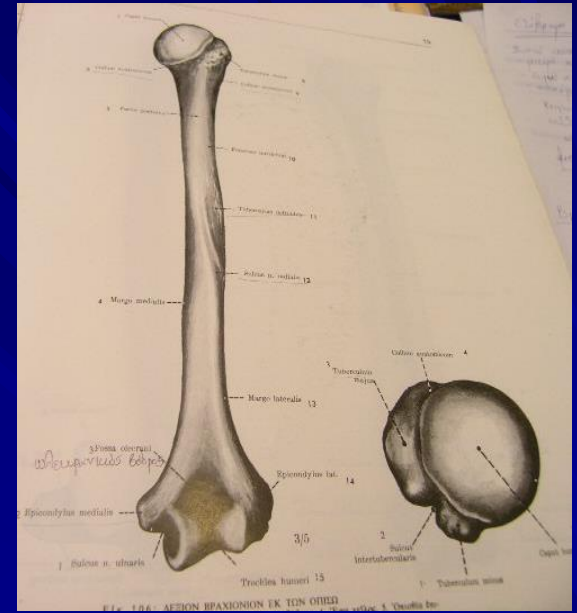
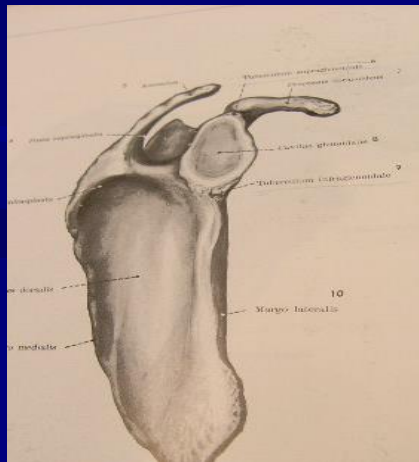
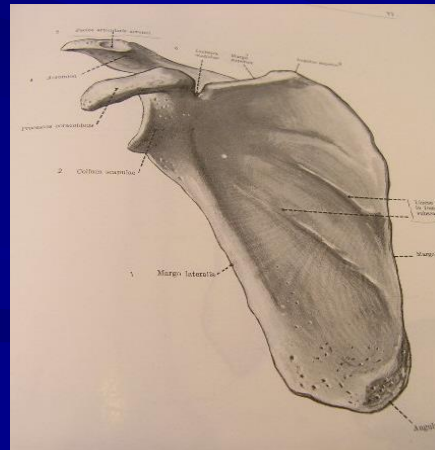
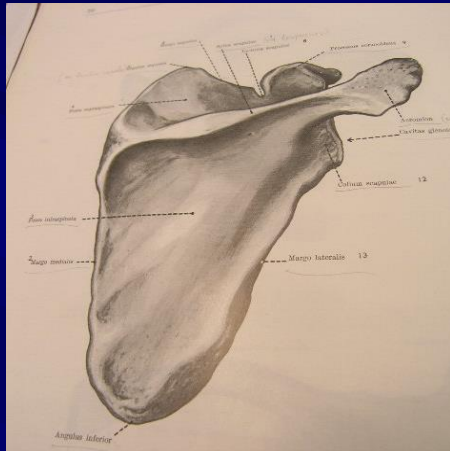
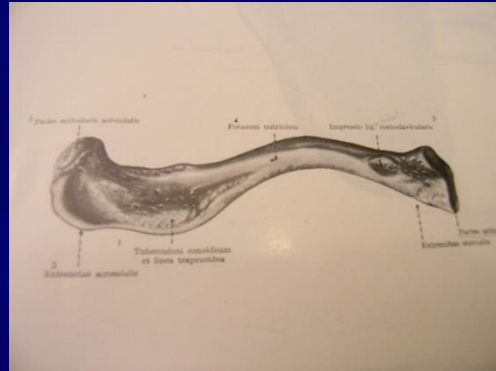
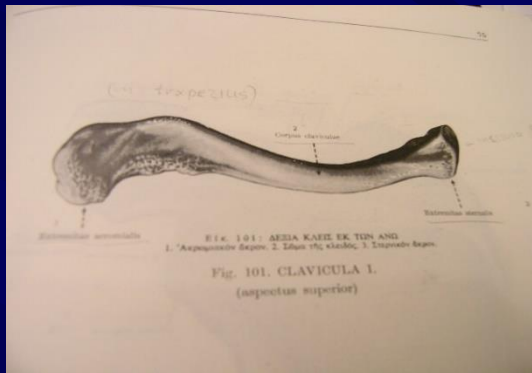
Διδάσκοντες

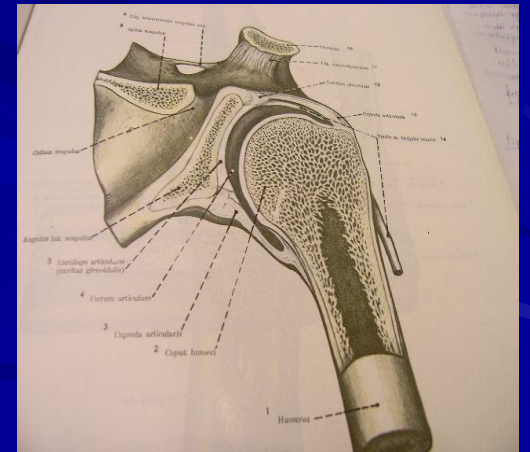
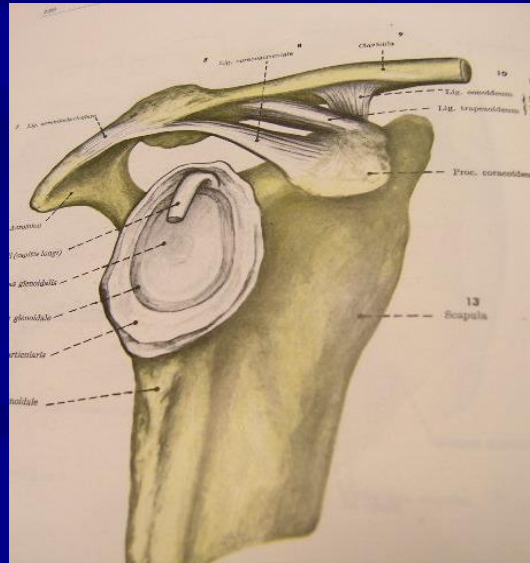
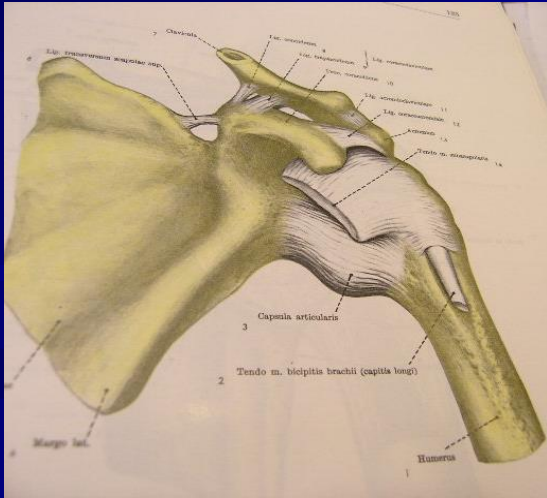
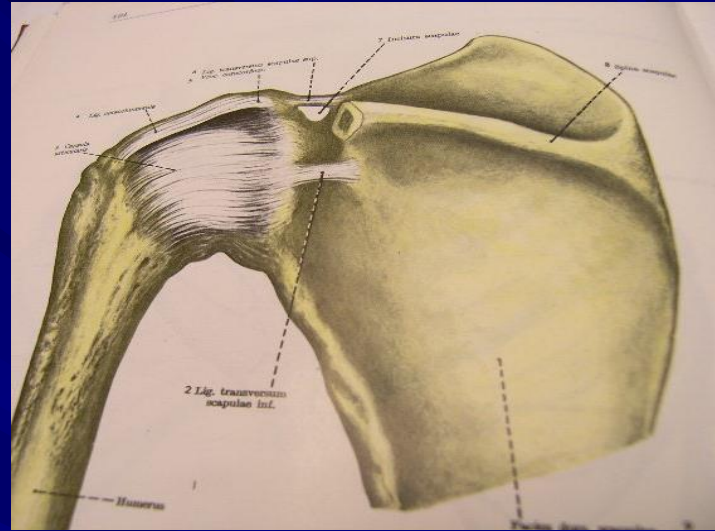
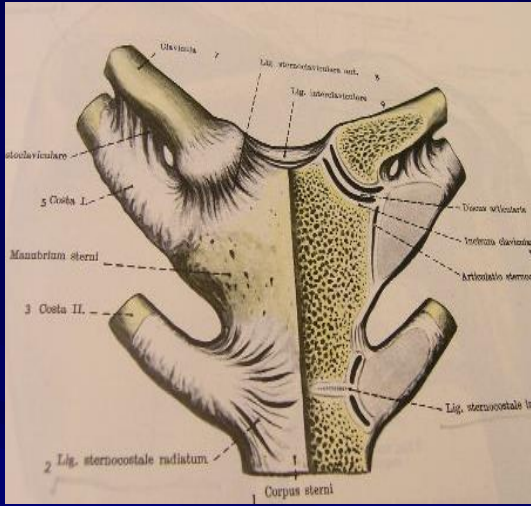
ΓΟΥΛΑΣ ΒΑΙΟΣ

ΣΥΡΜΟΣ ΝΙΚΟΛΑΟΣ

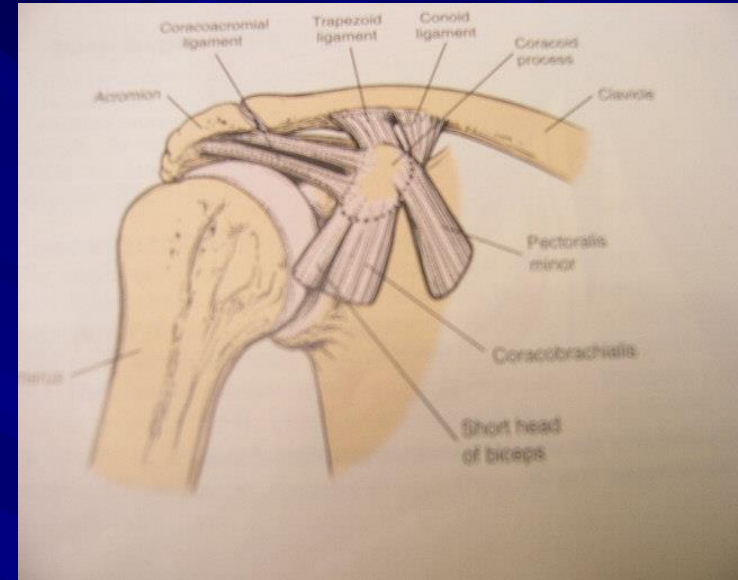
# Ωμική ζώνη

- ✓ Κλείδα
- ✓ Ωμοπλάτη
- ✓ Βραχιόνιο





# Σύνδεσμοι ωμικής ζώνης

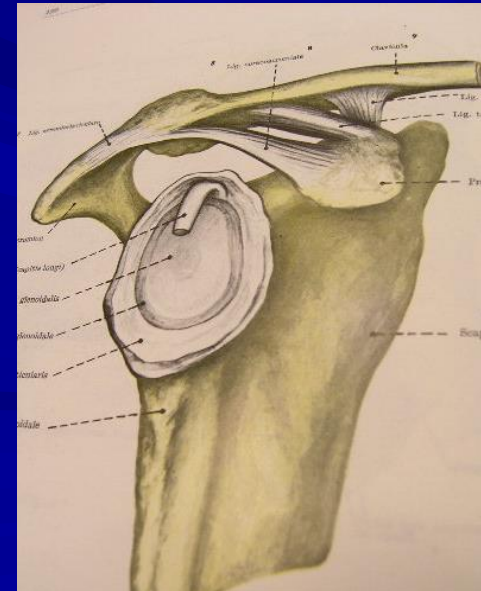


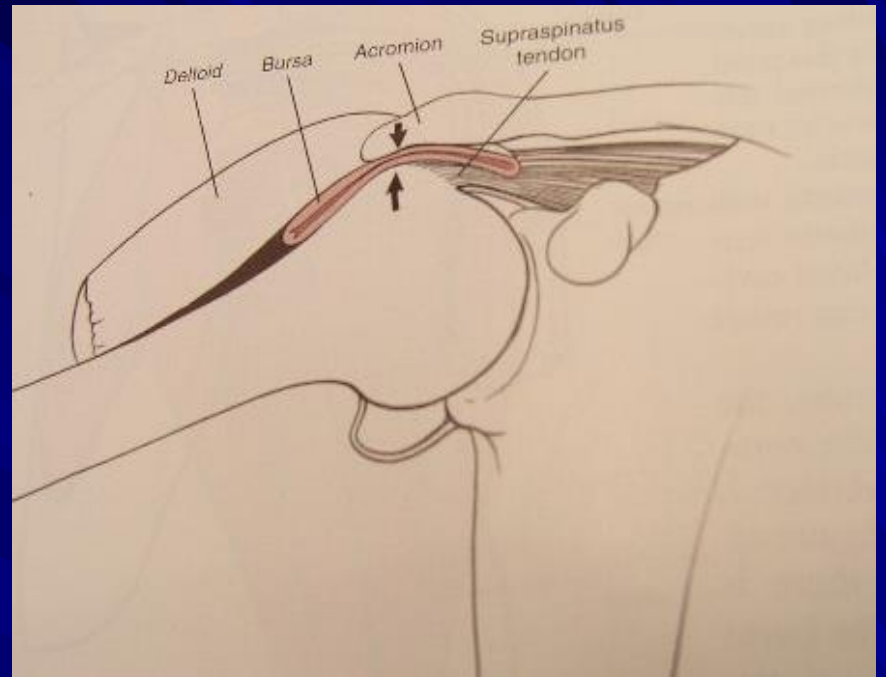
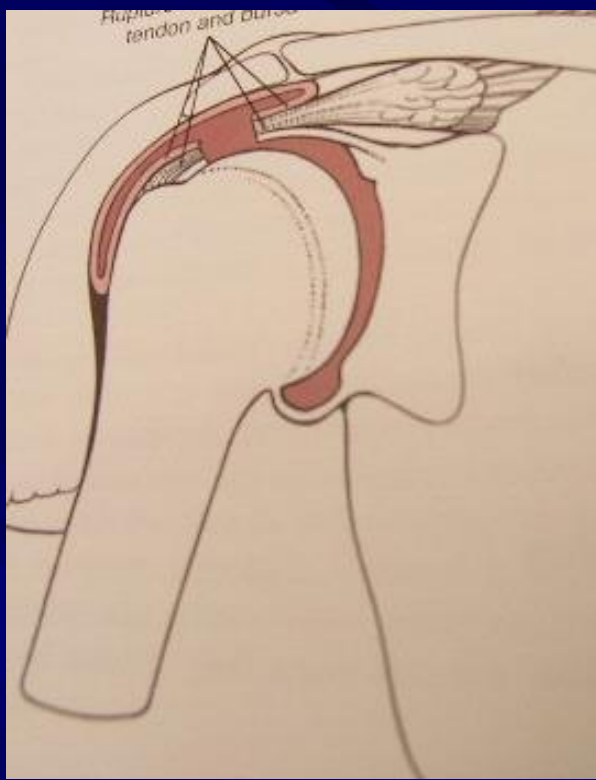
✓ Ακρωμιοκλειδικός

✓ Ακρωμιοκορακοειδής

✓ Κορακοκλειδικός  
(κωνοειδής, τραπεζοειδής)

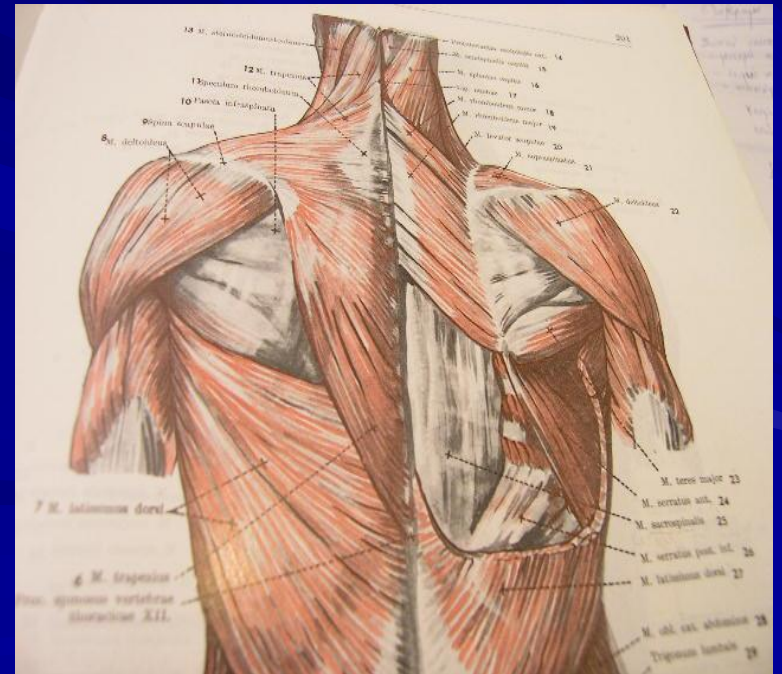
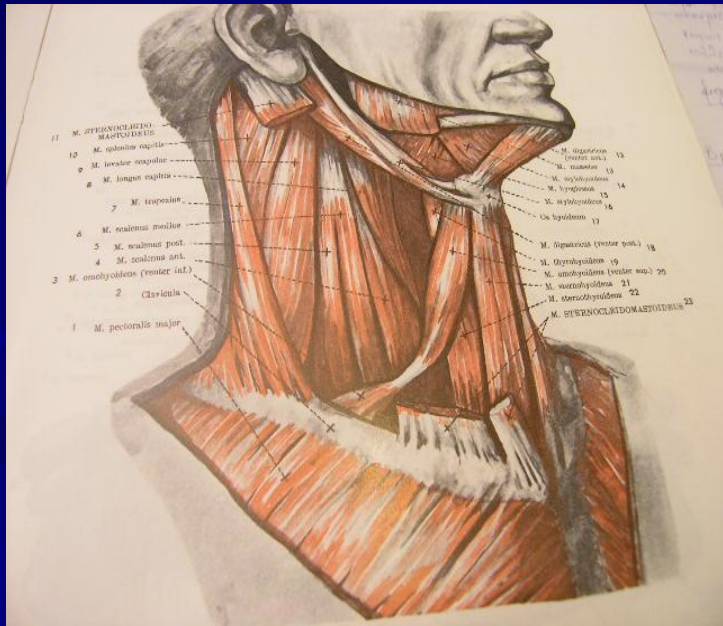
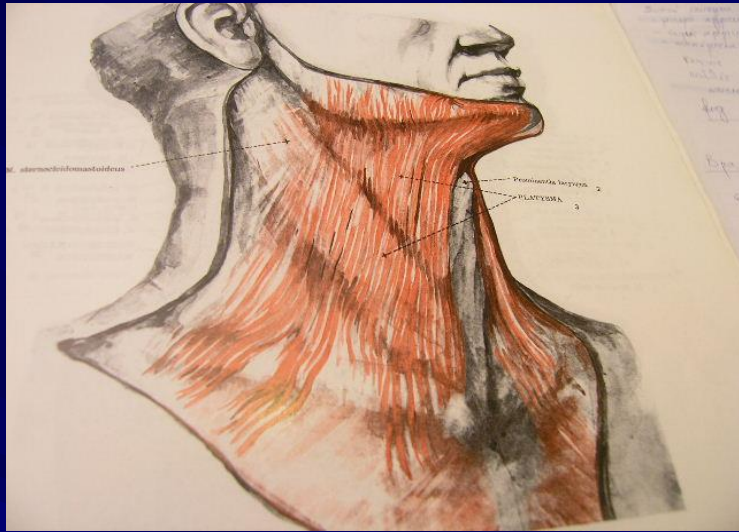
✓ κορακοβραχιόνιος



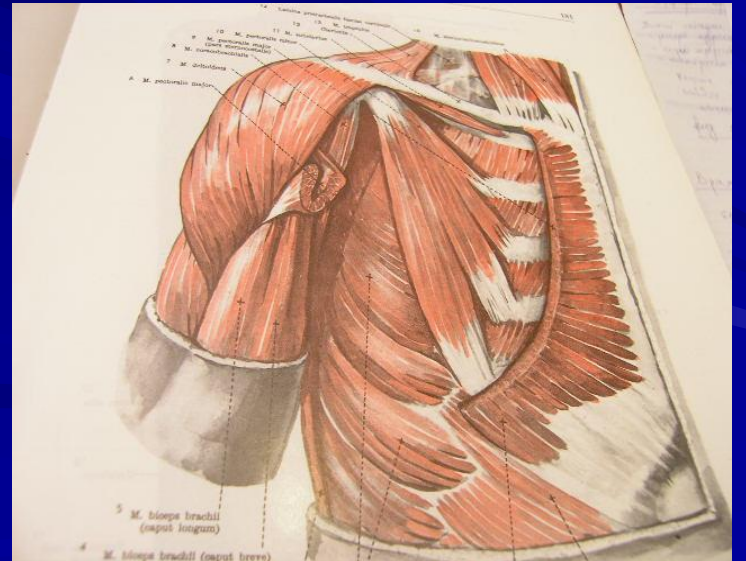
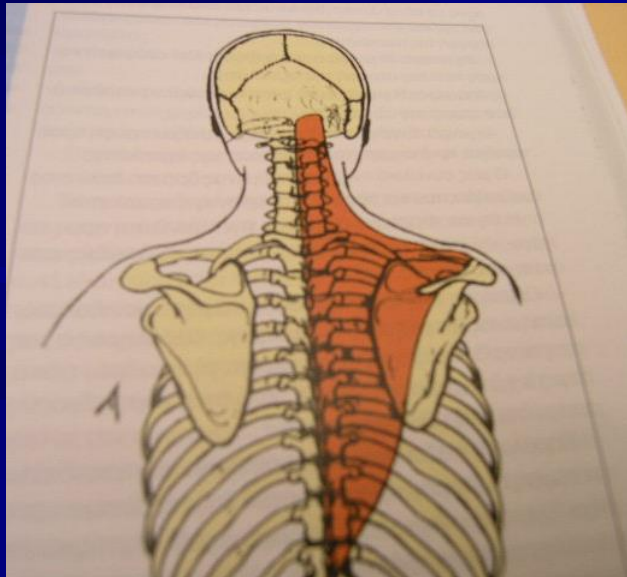
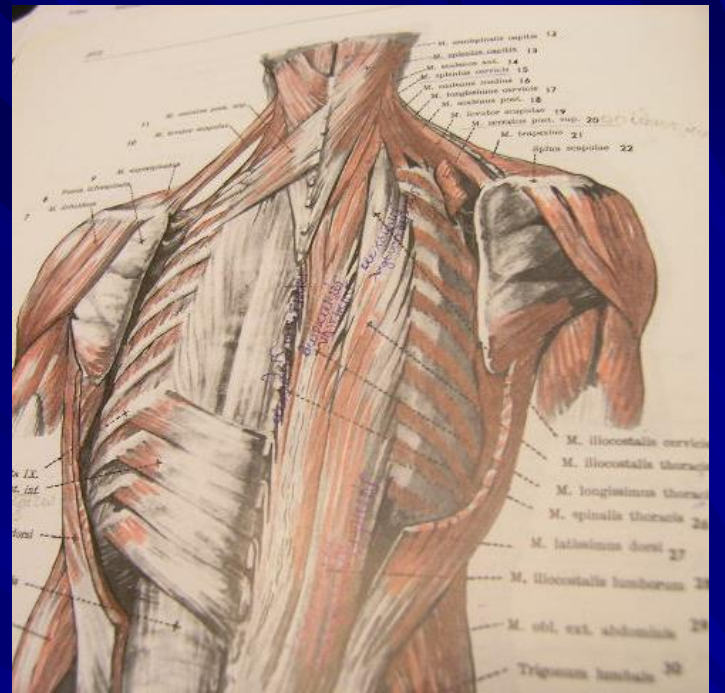
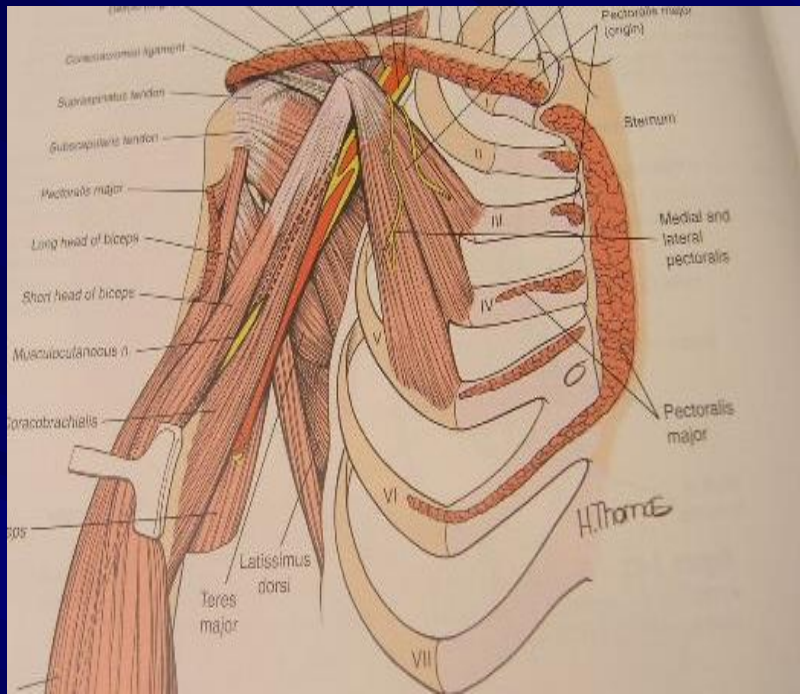


# Μύες από τον κορμό, κεφαλή και λαιμό προς τον ώμο

- Στερνοκλειδομαστοειδής μυς
- Τραπεζοειδής μυς
- Ανεκκτήρας μυς της ωμοπλάτης
- Ρομβοειδής μυς
- Ελάσσων θωρακικός μυς
- Πρόσθιος οδοντωτός μυς







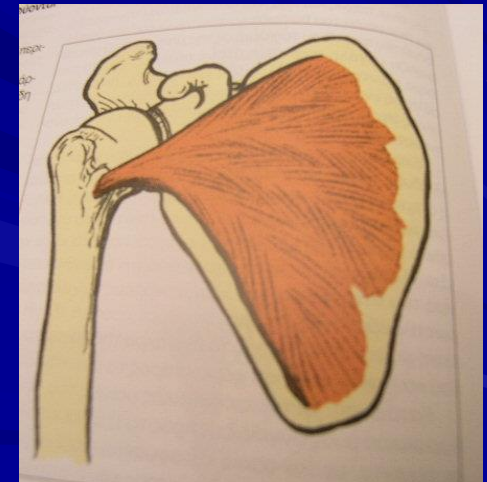
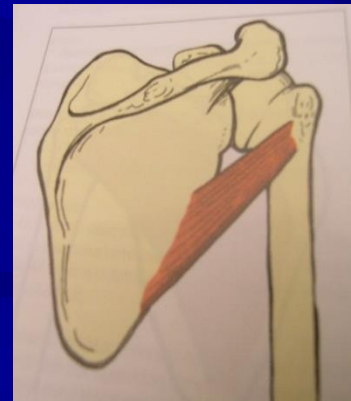
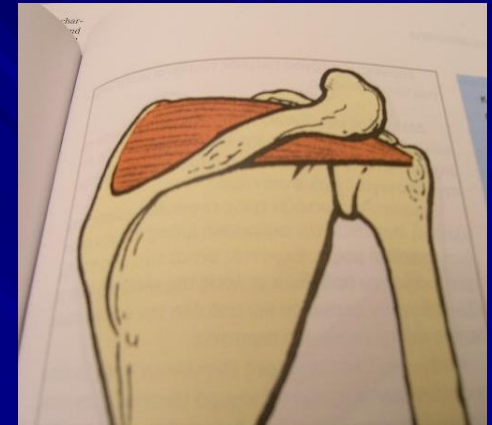
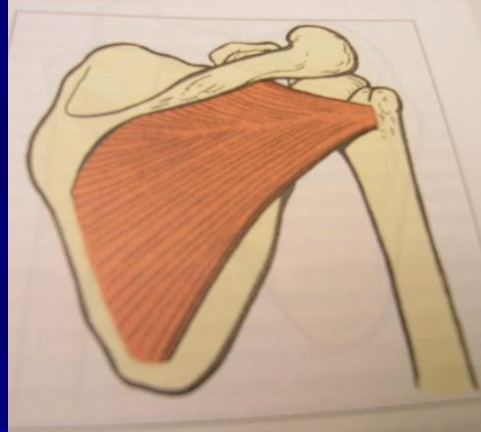
# Μύες από την ωμική ζώνη προς το βραχιόνα

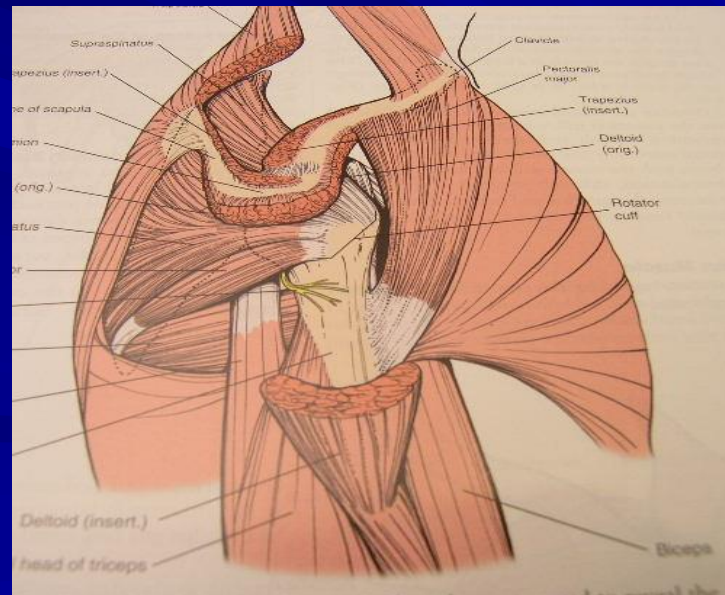
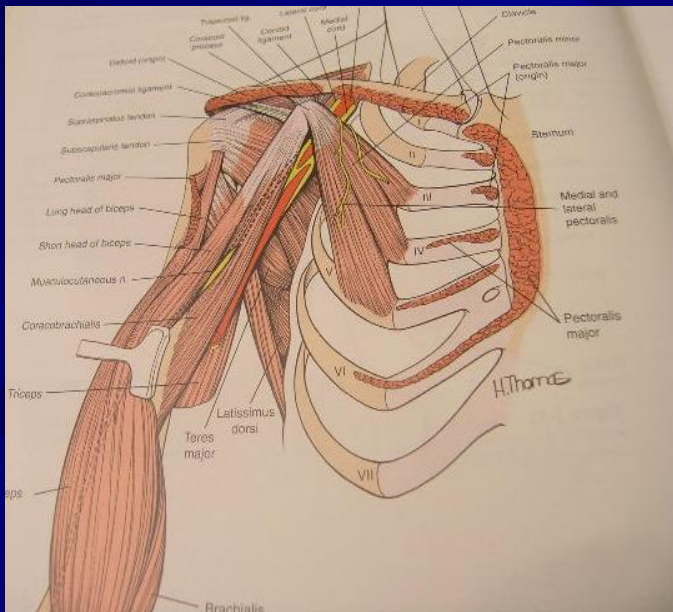
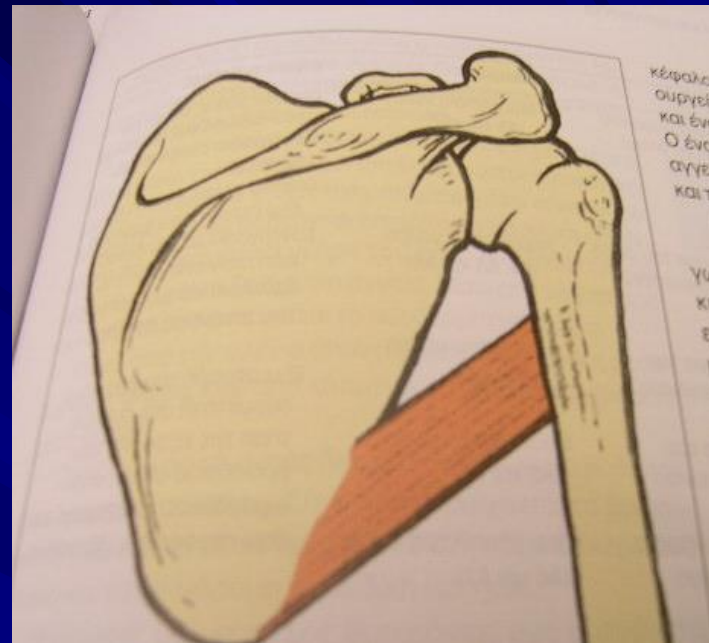
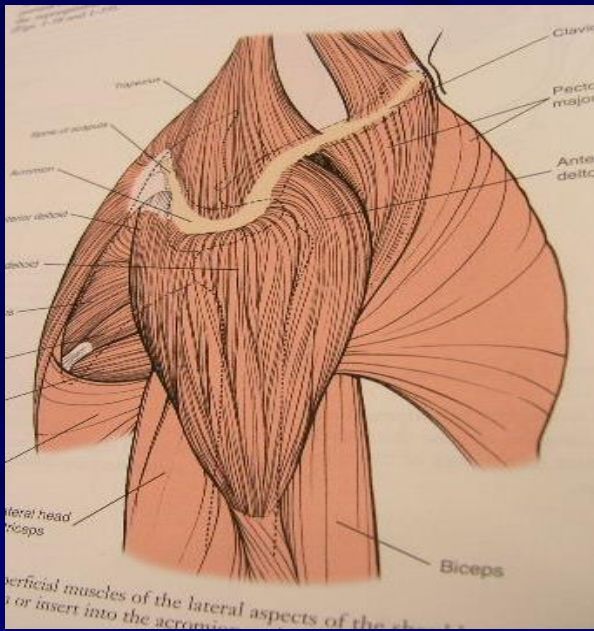
- ❖ Δελτοειδής μυς
- ❖ Μείζων στρογγύλος μυς
- ❖ Μακρά κεφαλή τρικεφάλου μυός
- ❖ Κορακοβραχιόνιος μυς
- ❖ Δικέφαλος βραχιόνιος μυς
- ❖ Μύες στροφικού πετάλου

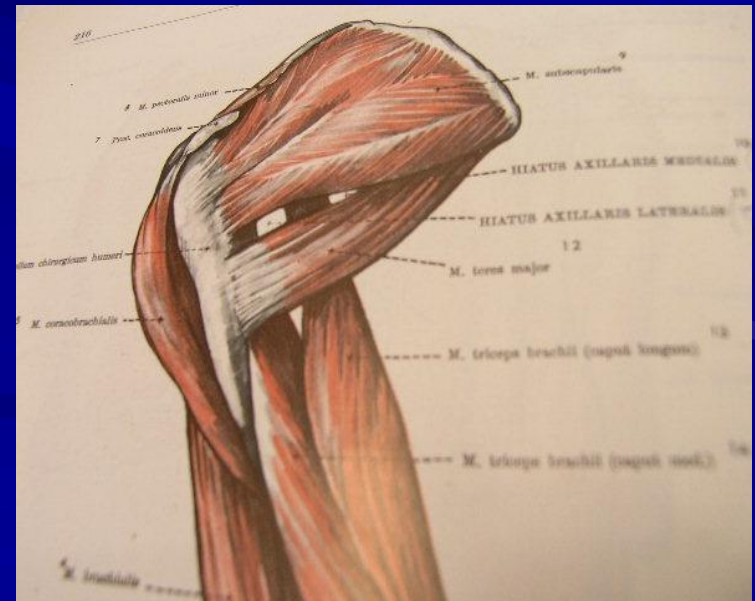
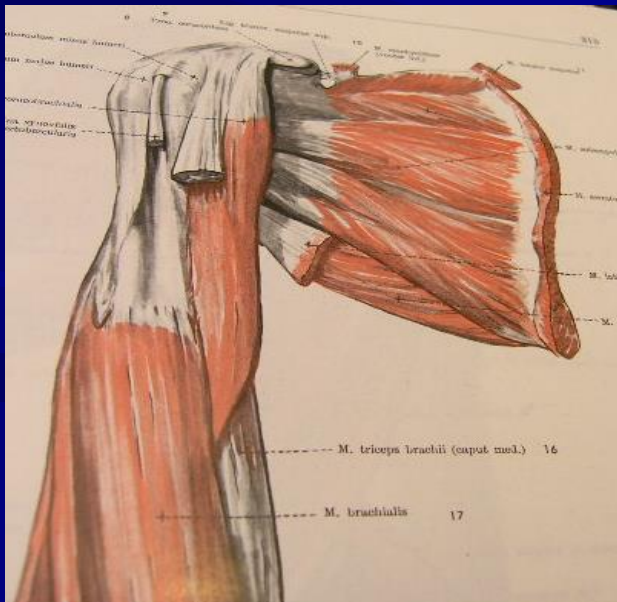
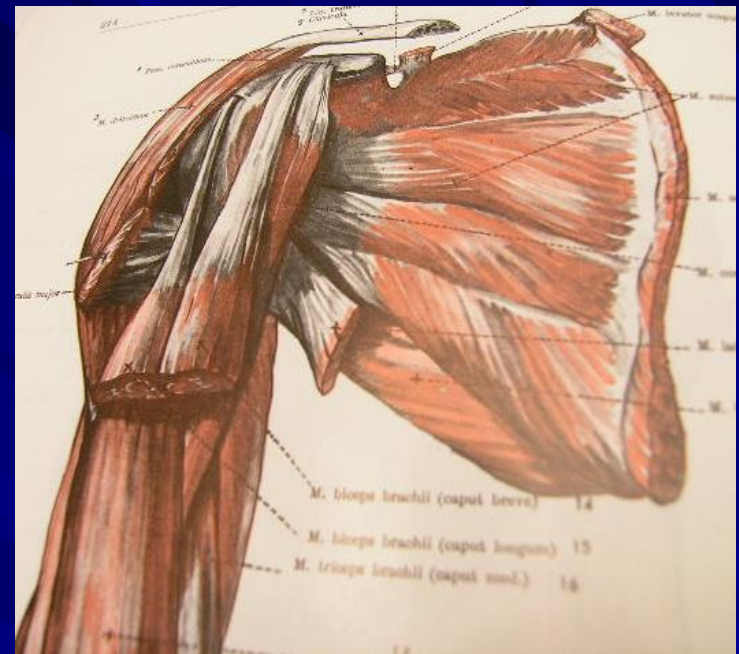
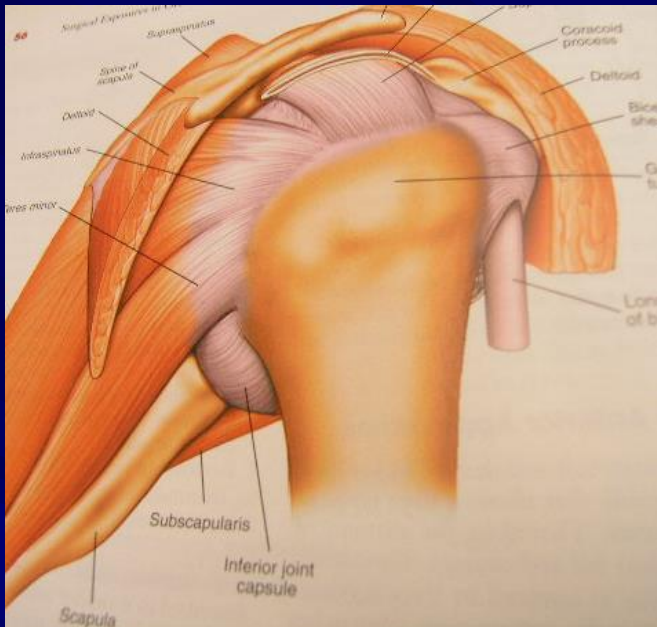
# Μύες στροφικού πετάλου ώμου

## Rotator cuff

- Υπερακάνθιος μυς
- Υπακάνθιος μυς
- Υποπλάτιος μυς
- Ελάσμων στρογγύλος μυς

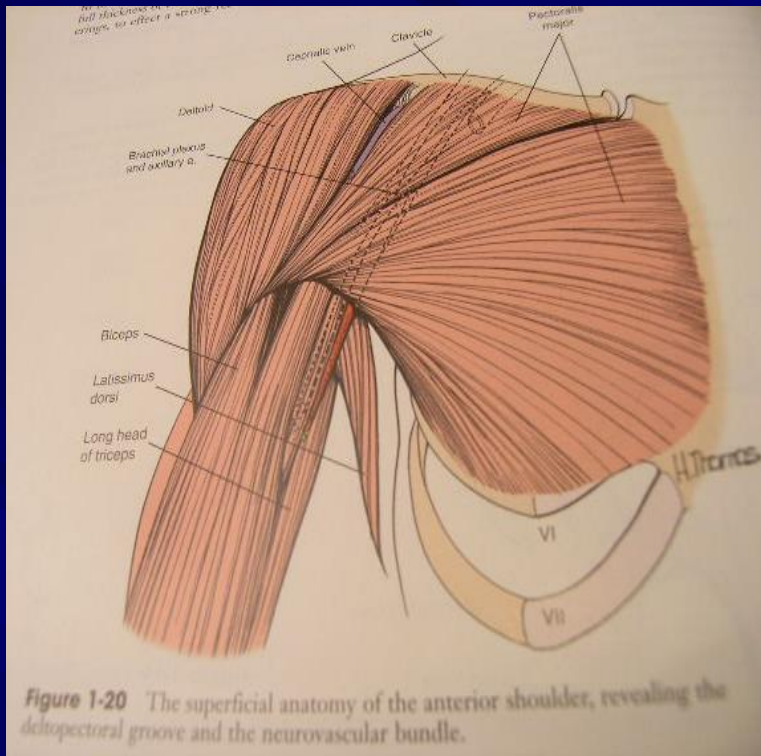




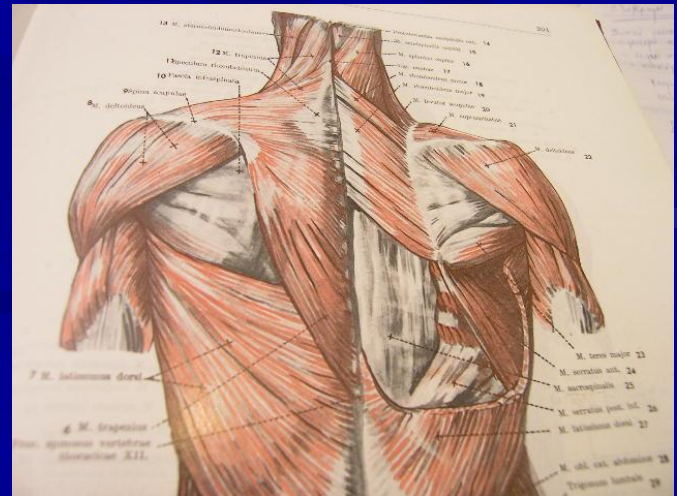
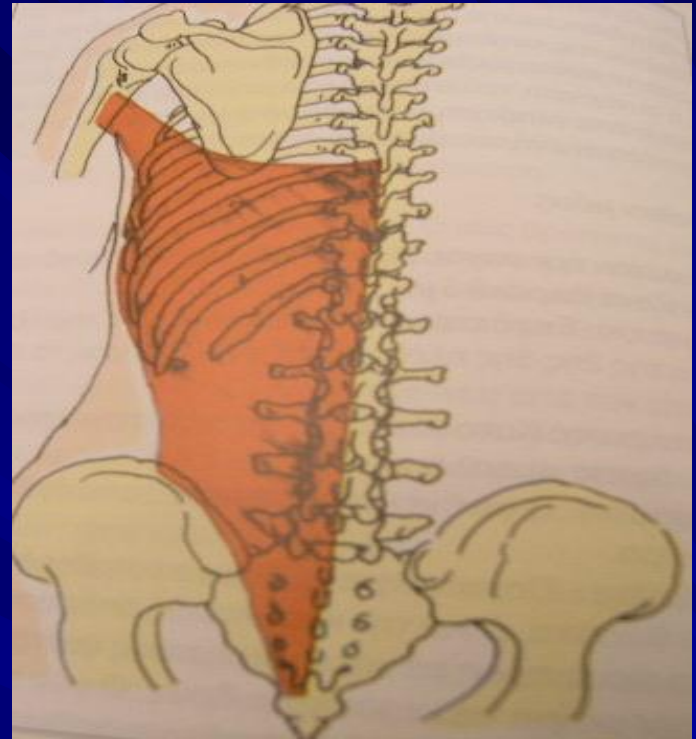


# Μύες από τον κορμό προς τον βραχιόνα και επενεργούν στον ώμο

- ✓ Μείζων θωρακικός μυς
- ✓ Πλατύς ραχιαίος μυς



**Figure 1-20** The superficial anatomy of the anterior shoulder, revealing the deltopectoral groove and the neurovascular bundle.



✓ Πρόσθια ανύψωση (κάμψη)

✓ Οπίσθια ανύψωση (έκταση)

✓ Προσαγωγή

✓ Έξω στροφή

✓ Έσω στροφή

✓ Μείζων θωρακικός, δελτοειδής, κορακοβραχιόνιος

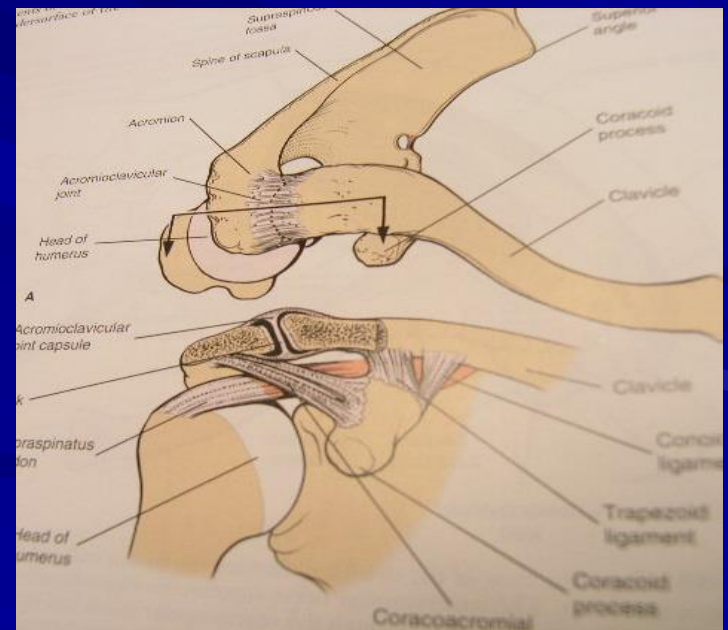
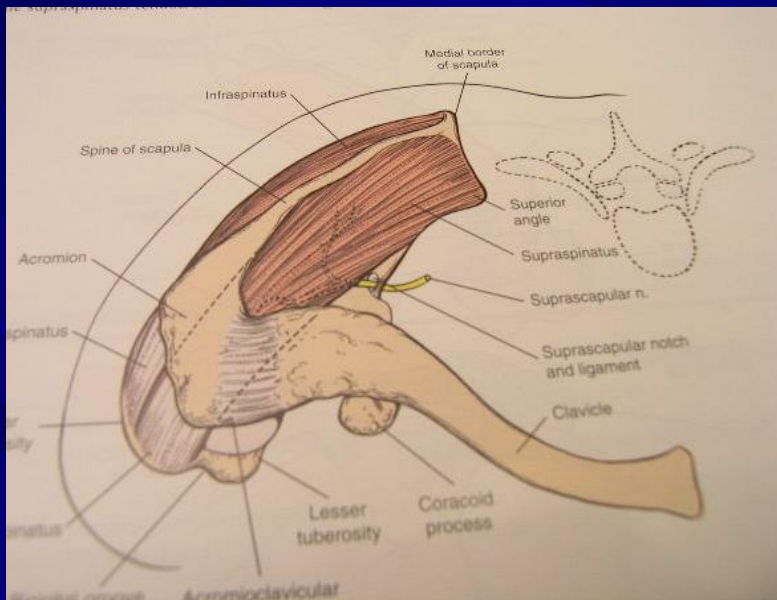
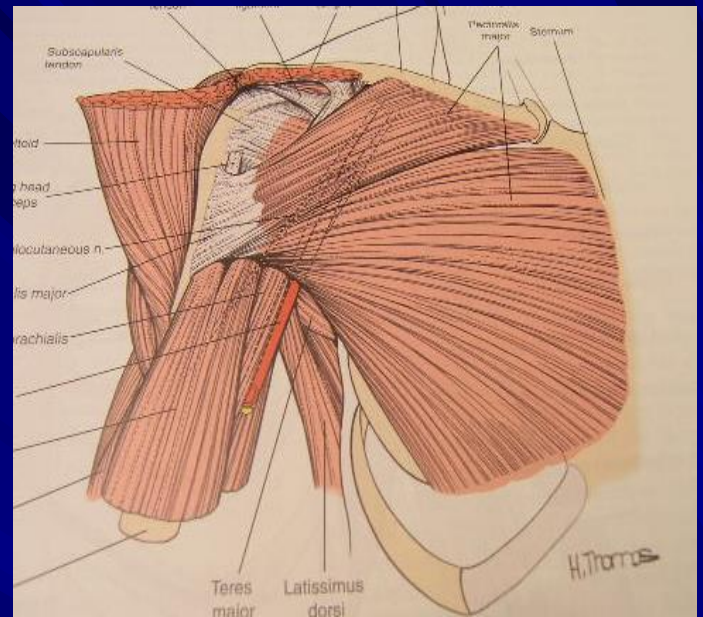
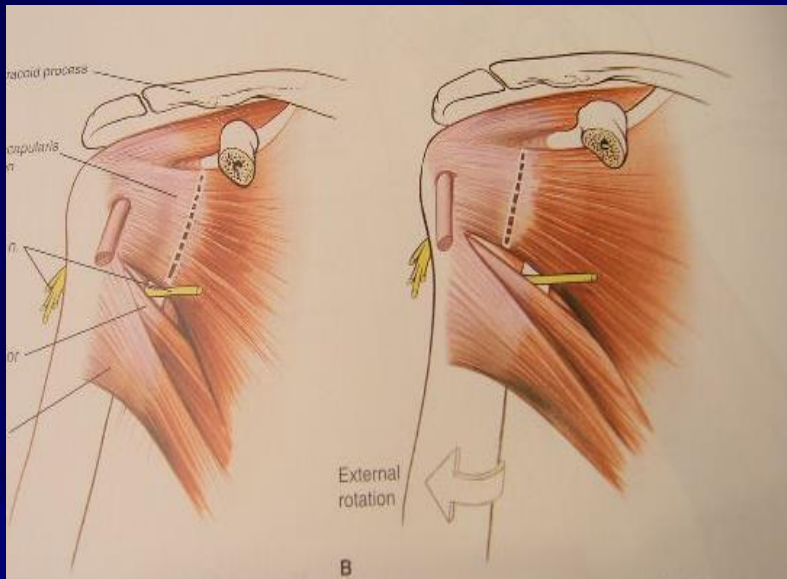
✓ Πλατύς ραχιαίος, μείζων στρογγύλος, δελτοειδής

✓ Μείζων θωρακικός, πλατύς ραχιαίος, ελάσσω στρογγύλος, μείζων στρογγύλος

✓ Υπακάνθιος, ελάσσω στρογγύλος, δελτοειδής

✓ Υποπλάτιος, μείζων θωρακικός, πλατύς ραχιαίος, μείζων στρογγύλος, δελτοειδής, κορακοβραχιόνιος





# Εξάρθρωμα ώμου

- ✓ Μικρή αρθρική γλήνη
- ✓ Ευρύς αρθρικός θύλακος
- ✓ Ανεπάρκεια συνδέσμων

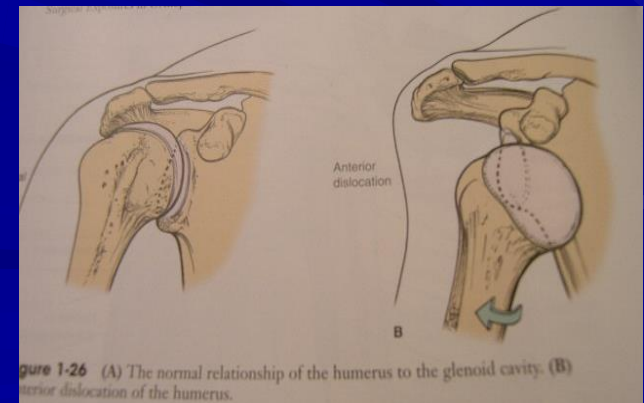
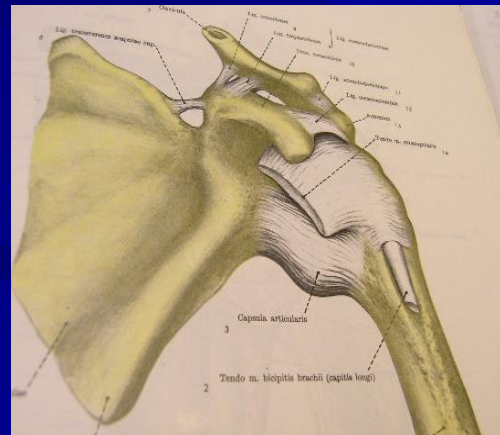
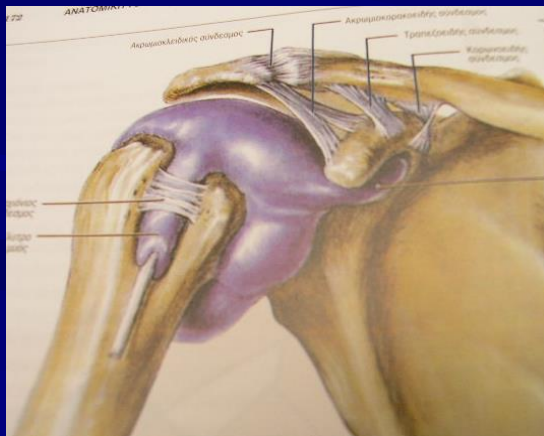
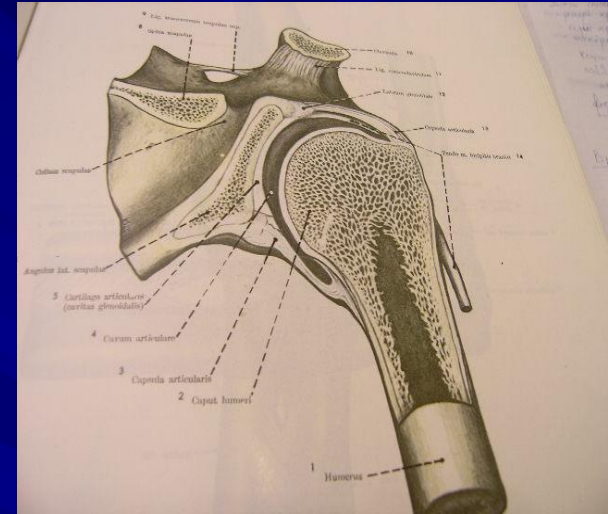
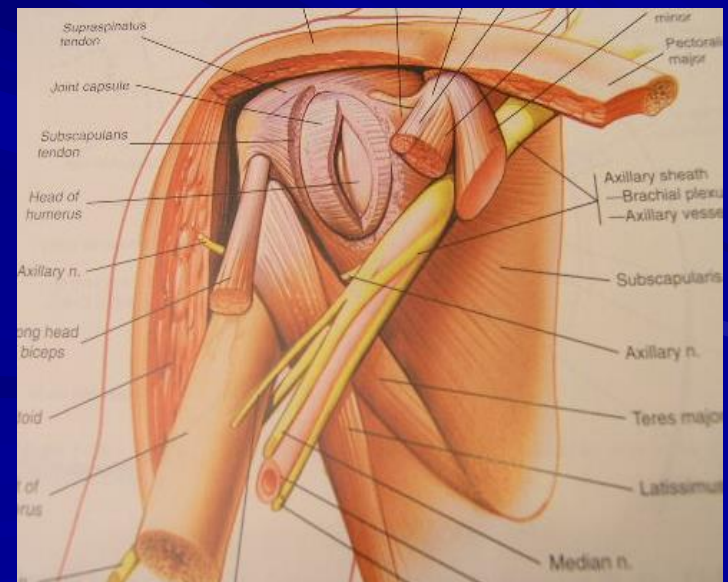
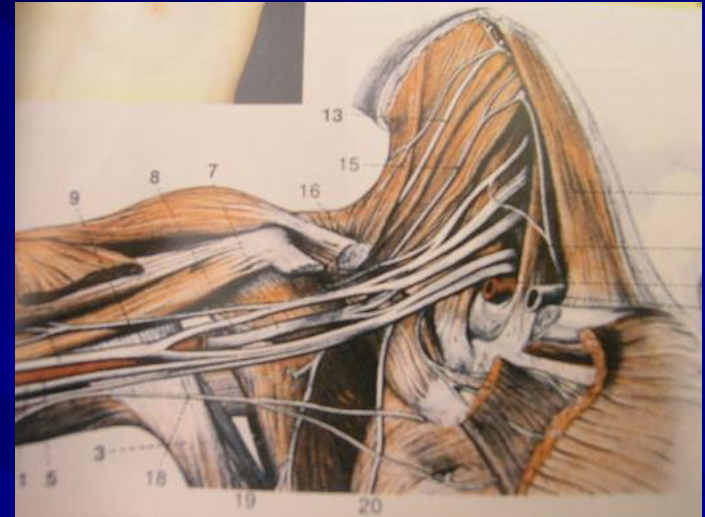


Figure 1-26 (A) The normal relationship of the humerus to the glenoid cavity. (B) Anterior dislocation of the humerus.

# Βραχιόνιο πλέγμα

- Μέσο νεύρο
- Ωλένιο νεύρο
- Κερκιδικό νεύρο
- Μασχαλιαίο νεύρο
- Μυοδερματικό νεύρο



# Μασχαλιαία κοιλότητα

- ✓ Πρόσθιο τοίχωμα
- ✓ Οπίσθιο τοίχωμα
- ✓ Έσω τοίχωμα
- ✓ Έξω τοίχωμα
- ✓ Περιεχόμενο
- ✓ Μείζων, ελάσσων θωρακικός μυς
- ✓ Πλατύς ραχιαίος μυς, ωμοπλάτη
- ✓ Θωρακικός κλωβός, πρόσθιος οδοντωτός μυς
- ✓ Βραχιόνιο οστό, κορακοβραχιόνιος, δικέφαλος
- ✓ Μασχαλιαία φλέβα, μασχαλιαία αρτηρία, λεμφογάγγλια, βραχιόνιο πλέγμα

