

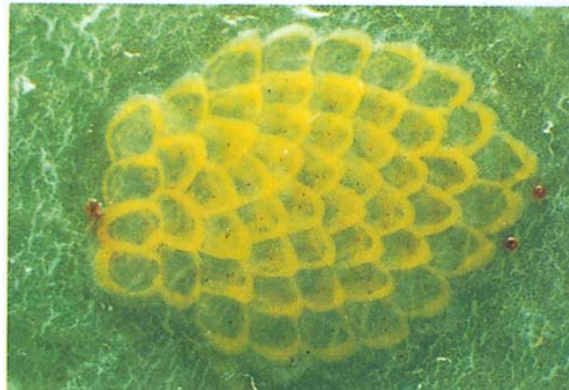
# ΕΝΤΟΜΑ ΜΗΛΟΕΙΔΩΝ



Χρήστος Γ. Αθανασίου

Κων. Ζάρπας

Πανεπιστήμιο Θεσσαλίας, Τμήμα Γεωπονίας, Φυτικής  
Παραγωγής και Αγροτικού Περιβάλλοντος, Εργαστήριο  
Εντομολογίας και Γεωργικής Ζωολογίας



# *Aphis pomi* (Hemiptera: Aphididae)

*αφίδα της μηλιάς*

- ➔ Μηλιά και άλλα μηλοειδή και Rosaceae
- ➔ Τέλειο (άπτερο): Μήκος 1.5-2.2 mm, **πράσινο-κίτρινο**, κίτρινες κεραίες, μαύρα σιφώνια, ουρά μαύρη
- ➔ Τέλειο (πτερωτό): παρόμοιο με το άπτερο, με κεφαλή και θώρακα μαύρα
- ➔ Μη μεταναστευτικό είδος, **μονόοικο**





# *Dysaphis plantaginea* (Hemiptera: Aphididae)

ρόδινη αφίδα της μηλιάς

- ➔ Μεταναστευτικό, ετερόοικο
  - κύριοι ξενιστές: μηλιά κυδωνιά
  - δευτερέων ξενιστής: πεντάνευρο (*Plantago major*)
- ➔ Τέλειο (άπτερο): Μήκος 1.8-2.5 mm, καστανότεφρο, σκεπασμένο από λευκή κηρώδη σκόνη
- ➔ Τέλειο (πτερωτό): παρόμοιο με το άπτερο, με κεφαλή και θώρακα μαύρα





Φυτό *Plantago* , καλοκαιρινός ξενιστής του *D. plantaginea*.

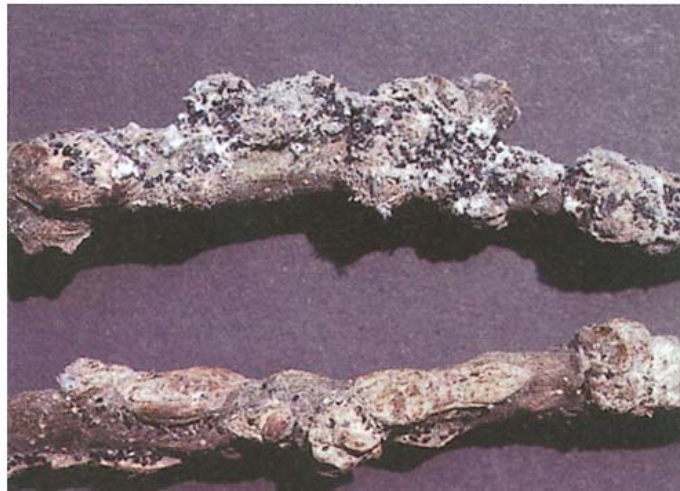


# *Eriosoma lanigerum* (Hemiptera: Eriosomatidae)

ματόψειρα, αιματόψειρα, βαμβακάδα της μηλιάς

- ➔ Κυρίως στη μηλιά
- ➔ Τέλειο: Μήκος 1.5-2.8 mm, χωρίς σιφώνια, με κοντές κεραίες, **ιώδες-καστανό**, εκκρίνει υπόλευκο κηρώδες έκκριμα που σκεπάζει το σώμα του. **Ετερόοικο** (Μηλιά: παρθενογενετικό, *Ulmus* : ολοκυκλικό)
- ➔ Ρωγμές-φλοιό-παραμορφώσεις







# *Tingis (Stephanitis) pyri* (Hemiptera: Tingidae)

τίγρης της αχλαδιάς

- ➔ Πολυφάγο
- ➔ Τέλειο: Μήκος 1.5-3.0 mm, σώμα καστανό, πτέρυγες υπόλευκες με μαύρες γραμμές, δαντελωτές-τιγρέ
- ➔ Πολλές γενεές το έτος
- ➔ Βρίσκεται κυρίως στα φύλλα (κάτω επιφάνεια) όπου μυζεί και εκκρίνει αποχωρήματα
- ➔ Μαύρα στίγματα – καπνιά
- ➔ Πάνω επιφάνεια φύλλου: χλώρωση

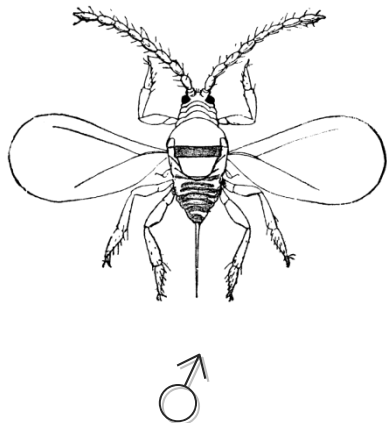


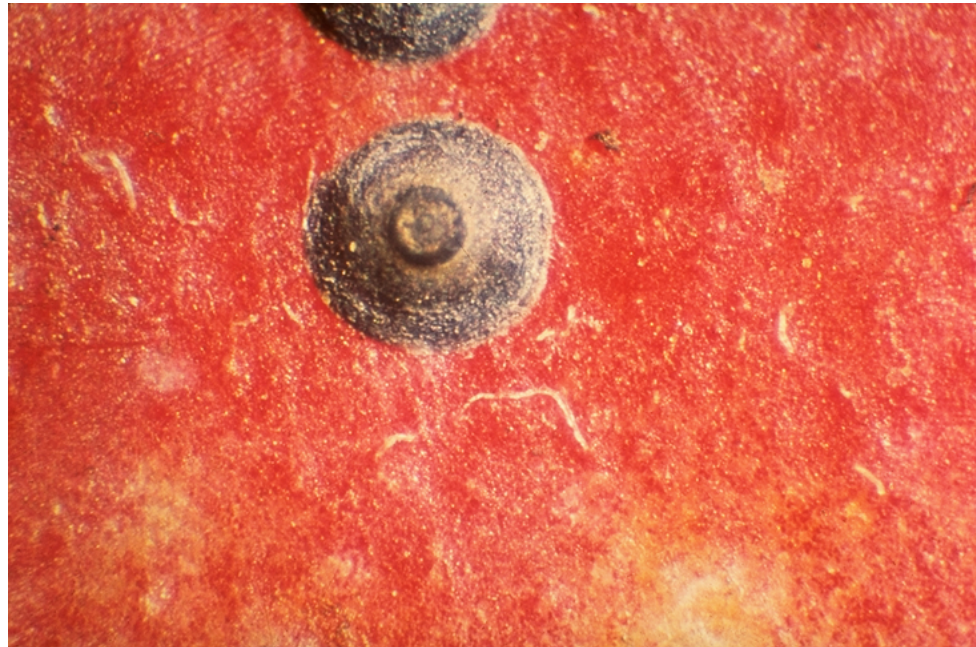
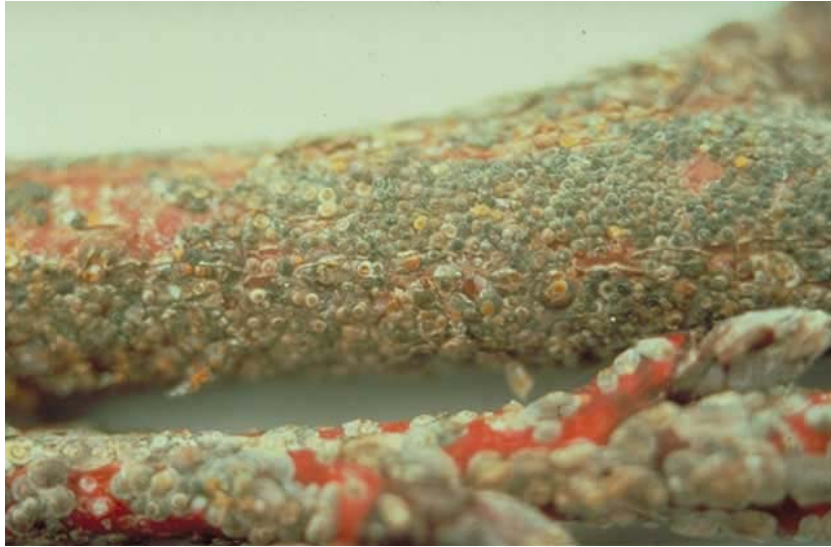


# *Quadraspidiotus perniciosus* (Hemiptera: *Diaspididae*)

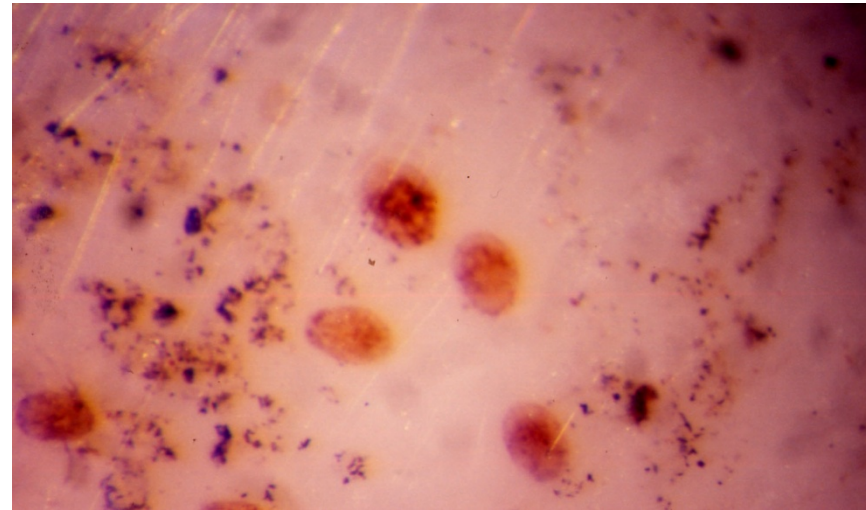
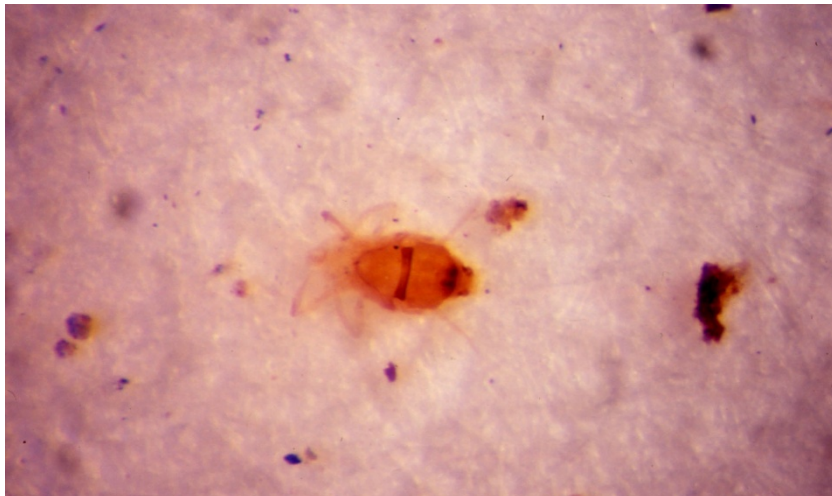
ψύρα του Σαν-Ζοζέ

- ➔ Πολυφάγο (>200 είδη φυτών: μηλοειδή, πυρηνόκαρπα κα)
- ➔ Τέλειο (θήλυ): Ασπίδιο σχεδόν κυκλικό τεφρό, με υποκίτρινα δερμάτια στο κέντρο (διάμετρος ασπιδίου 2 mm)
- ➔ Νύμφη: ασπίδια πιο σκοτεινά από του τέλειου (τα θήλεα κυκλικά, τα άρρενα στενόμακρα)





# Παρακολούθηση πληθυσμών των *Diaspididae*: άρρενα και θήλεα Φερομονικές παγίδες + κολλητικές ταινίες

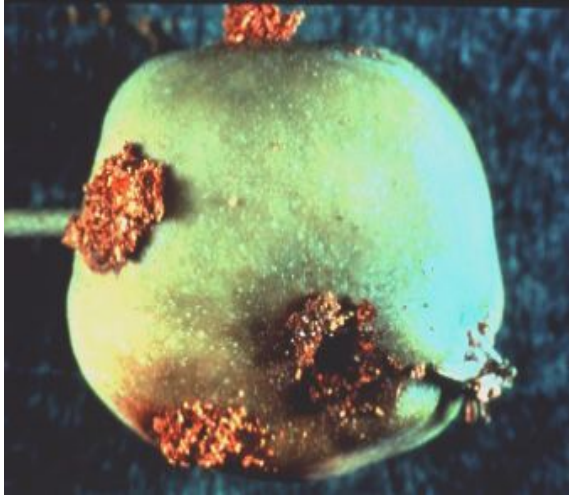


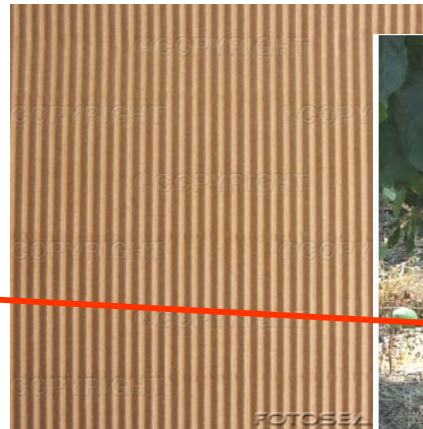
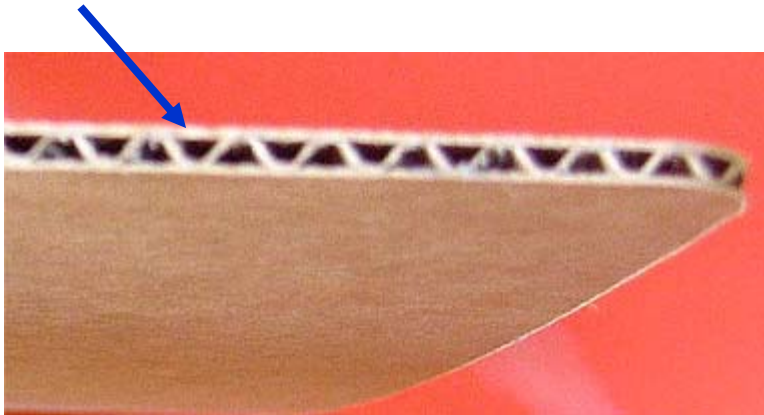
# *Cydia (Carpocapsa) pomonella* (Lepidoptera: Tortricidae)

*καρπόκαψα των μήλων, σκουλήκι των μήλων*

- ➔ Μηλοειδή, αλλά και πυρηνόκαρπα, καστανιά, λωτό, καρυδιά κα.
- ➔ Τέλειο: Μήκος 7-10 mm, πρόσθιες πτέρυγες τεφρού χρώματος με καστανόμαυρες γραμμώσεις (το βασικό 1/3 πιο σκοτεινό από το μεσαίο)
- ➔ Προνύμφη: 1-1.4 mm, υπόλευκη-κοκκινοκαστανή







## Παγίδα κυματοειδούς χάρτου (καταφύγια νύμφωσης)



# *Cossus cossus* (Lepidoptera: Cossidae)

κόσσος

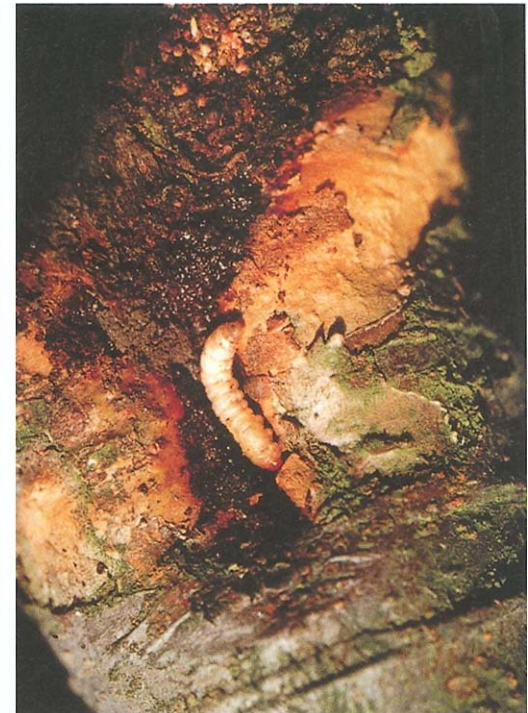
- Διάφορα δένδρα, κυρίως μηλοειδή
- Τέλειο: άνοιγμα πτερύγων 7-10 cm, ογκώδες, χνουδωτό, τεφρό
- Προνύμφη: 8-10 cm, ρόδινη-καστανοκόκκινη, με μαύρη κεφαλή
- Ξυλοφάγο: προσβάλλει τον κορμό και τους κλάδους
- 1 γενεά ανά 2-3 έτη



# *Synanthedon (Sesia) myopiformis* (Lepidoptera: Sesiidae)

*σέζια των μηλοειδών*

- Διάφορα δένδρα, κυρίως μηλοειδή
- Τέλειο: άνοιγμα πτερύγων 17-25 mm, λεπτό σώμα, μαύρο-μπλε σκούρο, με **μια ερυθρή-πορτοκαλί ζώνη στην κοιλία**
- Προνύμφη: 2-2.5 cm, κίτρινη, καστανή κεφαλή



# *Zeuzera pyrina* (Lepidoptera: Cossidae)

*ζεύζερα*

- ➔ Πολυφάγο (>150 ξενιστές)
- ➔ Τέλειο: άνοιγμα πτερύγων 55-70 mm, **πτέρυγες λευκές με κυανόμαυρες κηλίδες**
- ➔ Προνύμφη: 5-5.5 cm, κίτρινη, καστανή κεφαλή, μαύρα στίγματα



# *Leucoptera malifoliella* (Lepidoptera: Lyonetiidae)

- ➔ Πολυφάγο
- ➔ Τέλειο: άνοιγμα πτερύγων 6-8 mm, λευκές πτέρυγες με κίτρινη ζώνη στο ακραίο τμήμα
- ➔ Προνύμφη: 4 mm, καστανή
- ➔ Φυλλορύκτης: προσβάλλει τα φύλλα δημιουργώντας μεσονεύριες **νεκρωτικές στοές-κηλίδες με ομόκεντρους δακτυλίους**



# *Phyllonorycter* (=Lithocolletis) *blancardella* (Lepidoptera: Gracillariidae)

νάρκη

- ➔ Μηλοειδή
- ➔ Τέλειο: άνοιγμα πτερύγων 8-9 mm, καστανές πτέρυγες με αργυρές ζώνες
- ➔ Προνύμφη: 5 mm, κίτρινη
- ➔ Φυλλορύκτης: προσβάλλει τα φύλλα δημιουργώντας **μακρόστενες μεσονεύριες στοές στικτές στις οποίες δεν αποκολλάται η άνω επιδερμίδα**



# *Phyllonorycter* (=Lithocolletis) *corylifoliella* (Lepidoptera: Gracillariidae)

νάρκη (2)

- ➔ Μηλοειδή (κυρίως)
- ➔ Τέλειο: άνοιγμα πτερύγων 9-10 mm, καστανές πτέρυγες με λεπτές αργυρές ζώνες
- ➔ Προνύμφη: 5 mm, λευκή
- ➔ Φυλλορύκτης: προσβάλλει τα φύλλα δημιουργώντας **μαρκόστενες στοές επάνω σε νεύρωση στις οποίες αποκολλάται η άνω επιδερμίδα**



# *Lyonetia clerkella* (Lepidoptera: Lyonetiidae)

*φυλλορύκτης μηλιάς, φιδάκι, σιδηρόδρομος*

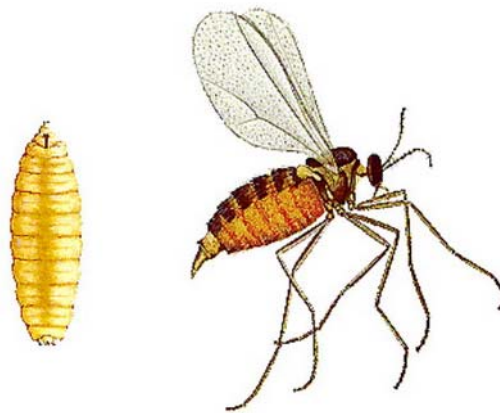
- ➔ Μηλοειδή (κυρίως)
- ➔ Τέλειο: άνοιγμα πτερύγων 7-9 mm, λευκές πτέρυγες, με μαύρο το ακραίο μέρος
- ➔ Προνύμφη: 8 mm, πρασινωπή
- ➔ Φυλλορύκτης: προσβάλλει τα φύλλα δημιουργώντας **οφιοειδείς στοές** (που αυξάνεται σε πλάτος)



# *Dasyneura pyri* (Diptera: Cecidomyiidae)

*κηκιδόμυγα των φύλλων της αχλαδιάς*

- ➔ Αχλαδιά
- ➔ Ακμαίο: 1.5 mm, μαύρο, διαφανείς πτέρυγες, βραχύβιο
- ➔ Προνύμφη: 1 mm, κιτρινωπή, ακέφαλη, άποδη
- ➔ Προσβάλλει τα φύλλα της αχλαδιάς, προκαλεί χαρακτηριστική **συστροφή**, **υπερπλασία**, τρώνε την άνω επιφάνεια





# *Yponomeuta malinellus* (Lepidoptera: Yponomeutidae)

*ΥΠΟΝΟΜΕΥΤΗΣ ΤΗΣ ΜΗΛΙΑΣ*

- ➔ Κυρίως μηλιά
- ➔ Ακμαίο: Άνοιγμα πτερύγων 16-20 mm, λευκό με στίγματα
- ➔ Προνύμφη: 2 cm, πράσινη, με 2 στίγματα σε κάθε δακτύλιο
- ➔ Μια γενεά το έτος
- ➔ «Φωλιά» με νήματα



# *Saturnia pyri* (Lepidoptera: Saturniidae)

- ➔ Αχλαδιά, μηλιά, φτελιά κλπ
- ➔ Ακμαίο: 15-16 cm
- ➔ Προνύμφη: πράσινη με τρίχες 10-12cm
- ➔ Μια γενεά το έτος
- ➔ Φυλλοφάγο

