

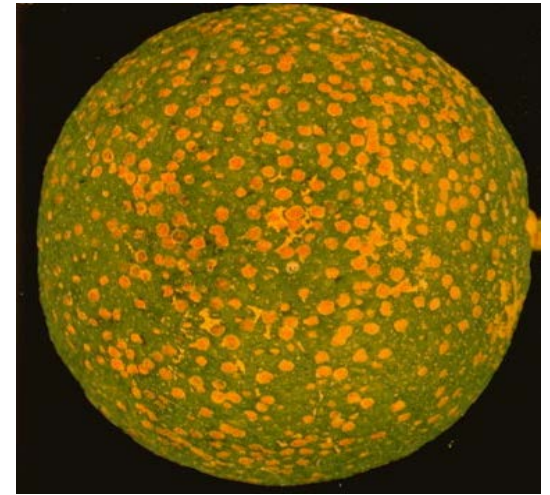
ΕΝΤΟΜΑ ΕΣΠΕΡΙΔΟΕΙΔΩΝ



Χρήστος Γ. Αθανασίου

Κ. Ζάρπας

Πανεπιστήμιο Θεσσαλίας, Τμήμα Γεωπονίας, Φυτικής
Παραγωγής και Αγροτικού Περιβάλλοντος, Εργαστήριο
Εντομολογίας και Γεωργικής Ζωολογίας

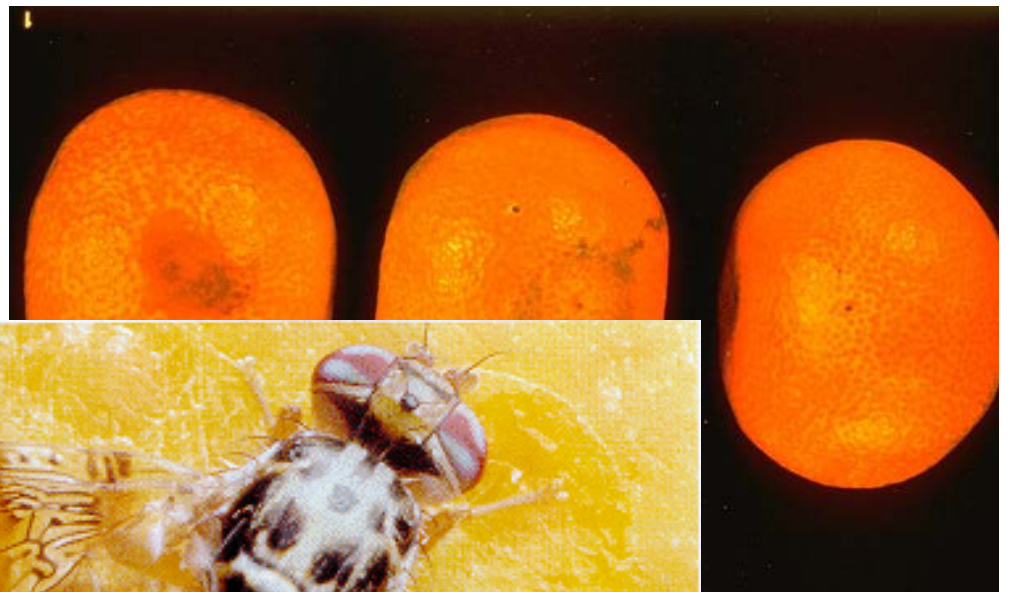
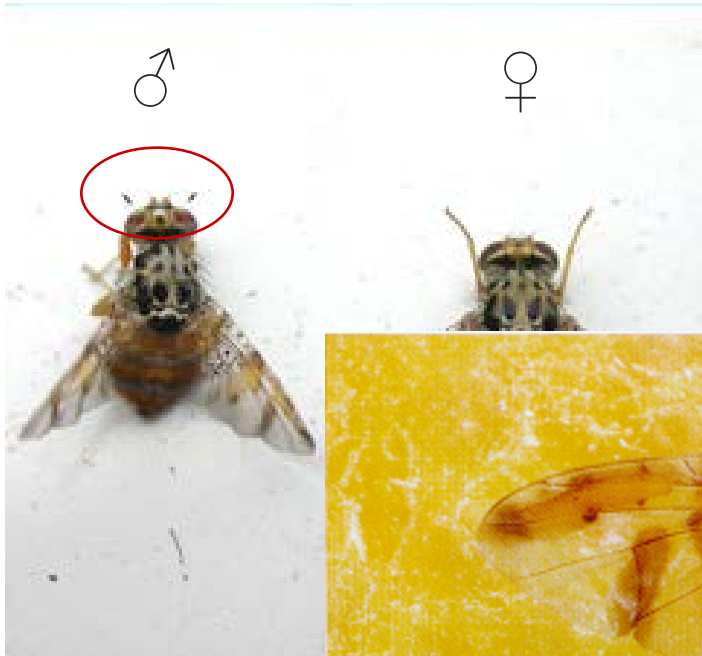


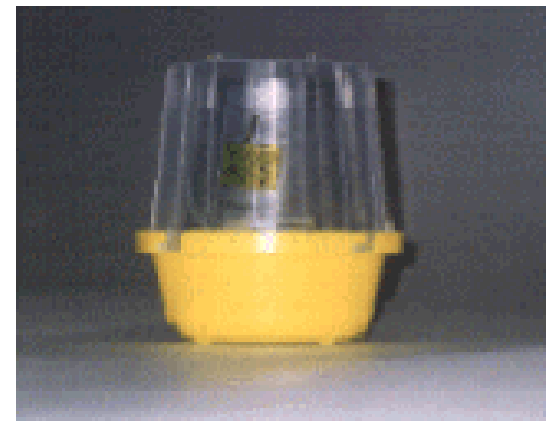
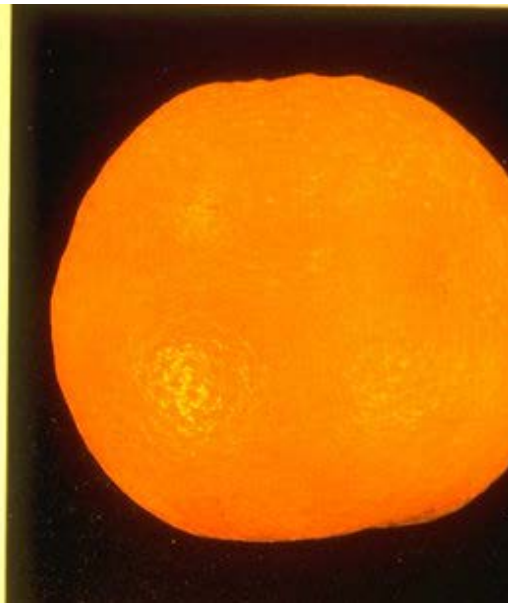
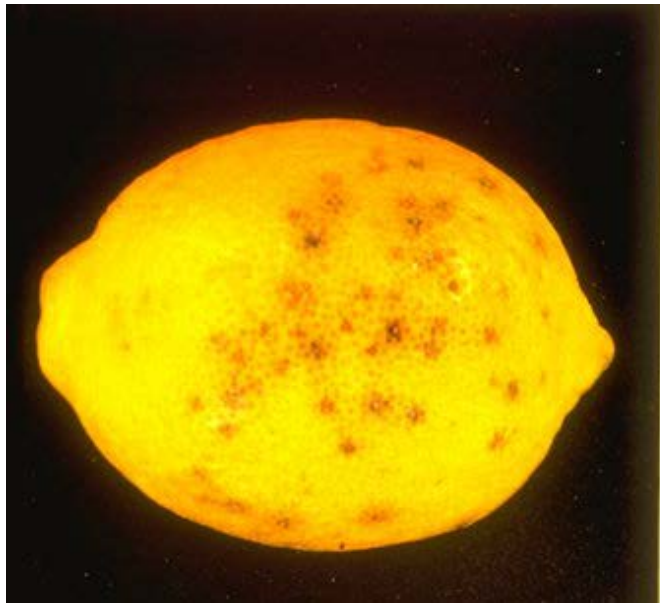
Ceratitis capitata (Diptera: Tephritidae)

μύγα της Μεσογείου, μεσογειακή μύγα

- ➔ Πολυφάγο, σε καρπούς >250 ειδών ξενιστών (εσπεριδοειδή, πυρηνόκαρπα, μηλοειδή κα), πάντα σε καρπούς λίγο πριν την ωρίμανση
- ➔ Τέλειο: 4-6 mm, μαύρες-υπόλευκες κηλίδες στο θώρακα, πτέρυγες με πορτοκαλί ζώνες, scutellum μαύρο με λευκό περίγραμμα
- ➔ Ωό: λευκό, μακρόστενο
- ➔ Προνύμφη: υπόλευκη-άποδη, 7-8 mm







Phyllocnistis citrella (Lepidoptera: Cracillariidae)

φυλλορύκτης ή φυλλοκνίστης των εσπεριδοειδών

- Πολυφάγο (κυρίως εσπεριδοειδή)
- Ακμαίο: Μήκος 2-3 mm, υπόλευκο-κίτρινο
- Προνύμφη: 5 mm, υπόλευκη
- Αργυρόχροη στοά - αναδίπλωση φύλλου



Icerya purchasi (Hemiptera: Margarodidae)

βαμβακάδα των εσπεριδοειδών

- ➔ Πολυφάγο (εσπεριδοειδή, ανθοκομικά, ποώδη, καλλωπιστικά κα)
- ➔ Ακμαίο: Άπτερο, ερμαφρόδιτο ωο-ζωοτόκο (σπάνια άρρενα), κόκκινο εμπρός με έναν κηρώδη λευκό ωόσακκο, 4-7 mm αυλακώσεις
- ➔ Κάθε ωόσακκος φέρει 500-1000 ωά
- ➔ 3 γενεές/έτος
- ➔ «Μαλακή» ψώρα, με «ποδόσωμα», κινείται
- ➔ Προσβάλλει φύλλα, βλαστούς





Planococcus citri (Hemiptera: Pseudococcidae)

ψευδόκοκκος των εσπεριδοειδών (και της αμπέλου)

- ➔ Πολυφάγο (εσπεριδοειδή, άμπελος, ποώδη κα)
- ➔ Ακμαίο: άπτερο θήλυ, με σώμα 2-5 mm, που σκεπάζεται με άσπρη κηρώδη σκόνη, με 17 ζεύγη κηρωδών αποφύσεων, αρσενικό πτερωτό
- ➔ 3-4 γενεές/έτος
- ➔ Προτιμά υγρά και σκιερά μέρη, τρέφεται από φύλλα, καρπούς, βλαστούς
- ➔ Όταν η προσβολή είναι στον ποδίσκο, έχουμε καρπόπτωση
- ➔ Άμεση και έμμεση ζημιά (καθώς και ρύπανση των καρπών με αποχωρήματα, καπνιά)
- ➔ Όριο επέμβασης: >5 % των καρπών με το έντομο (καλοκαίρι), >15 % (φθινόπωρο)
- ➔ Διάφορα παρασιτοεδή, αρπακτικά
- ➔ Ισχύουν όσα αναφέρθηκαν για το *P. ficus*

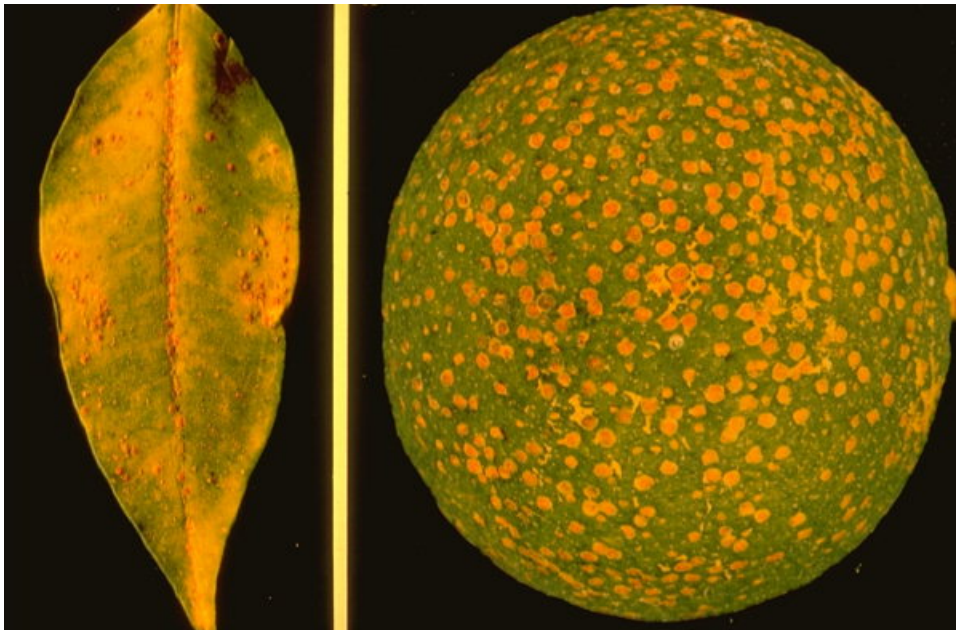


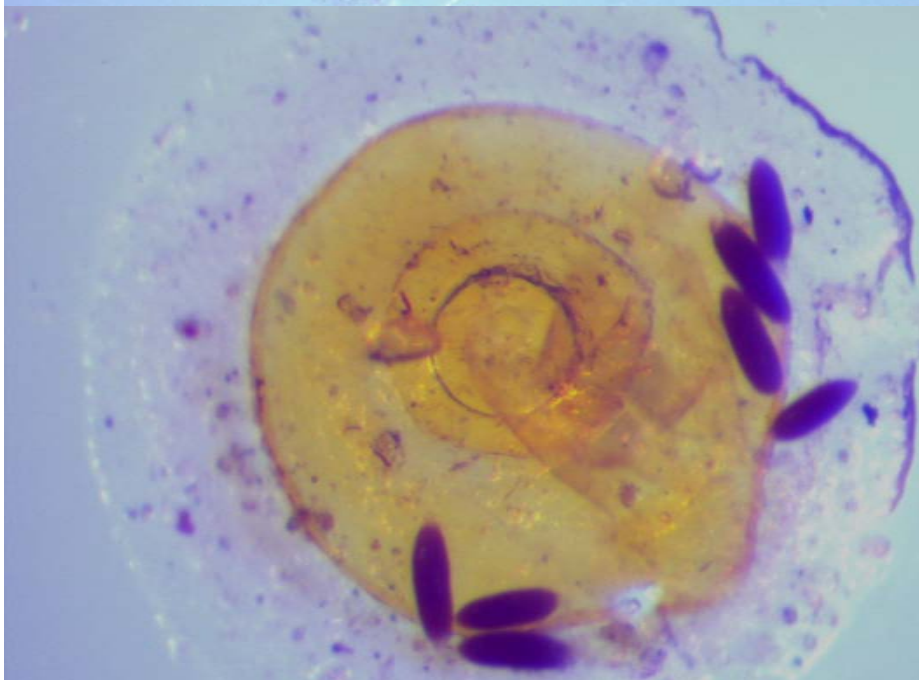
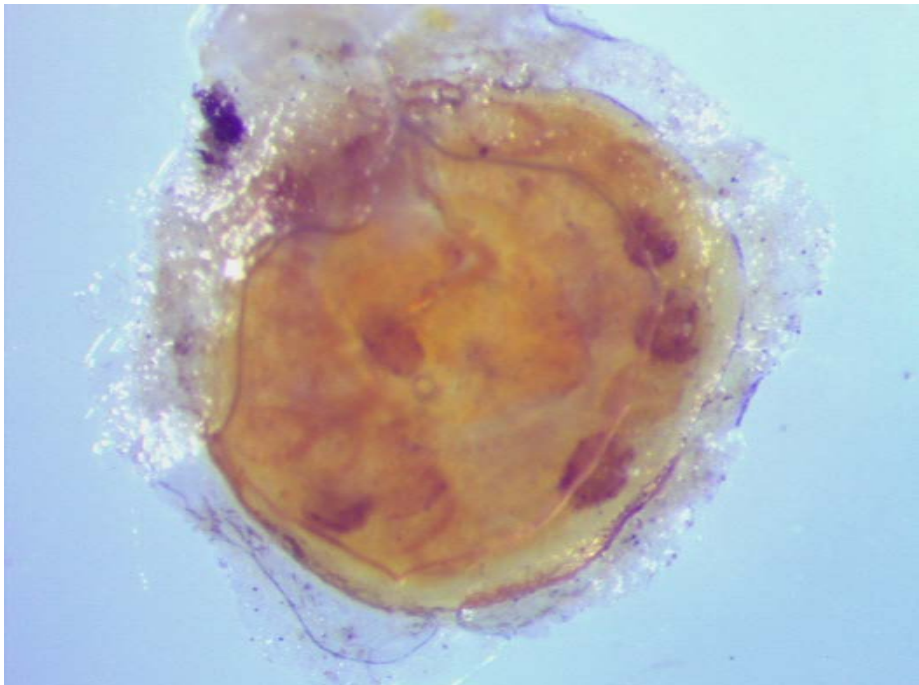


Aonidiella aurantii (Hemiptera: Diaspididae)

κόκκινη ψύρα των εσπεριδοειδών

- ➔ Πολυφάγο (εσπεριδοειδή, καλλωπιστικά κα)
- ➔ Ακμαίο: Το ασπίδιο του θήλεος είναι κυκλικό, 2.5 mm, κόκκινο-καστανό, με πορτοκαλί το κεντρικό μέρος, Αρσενικό πτερωτό
- ➔ 3 γενεές/έτος





Αρσ νύμφη

Lepidosaphes beckii (Hemiptera: Diaspididae)

στενόμακρη ψύρα των εσπεριδοειδών

- ➔ Πολυφάγο (εσπεριδοειδή, καλλωπιστικά κα)
- ➔ Ακμαίο: Το ασπίδιο του θήλεος είναι μακρόστενο, καστανό, με πιο μυτερή την μια μεριά, 3-4 mm, όψη όστρακου
- ➔ Αρσενικό πτερωτό

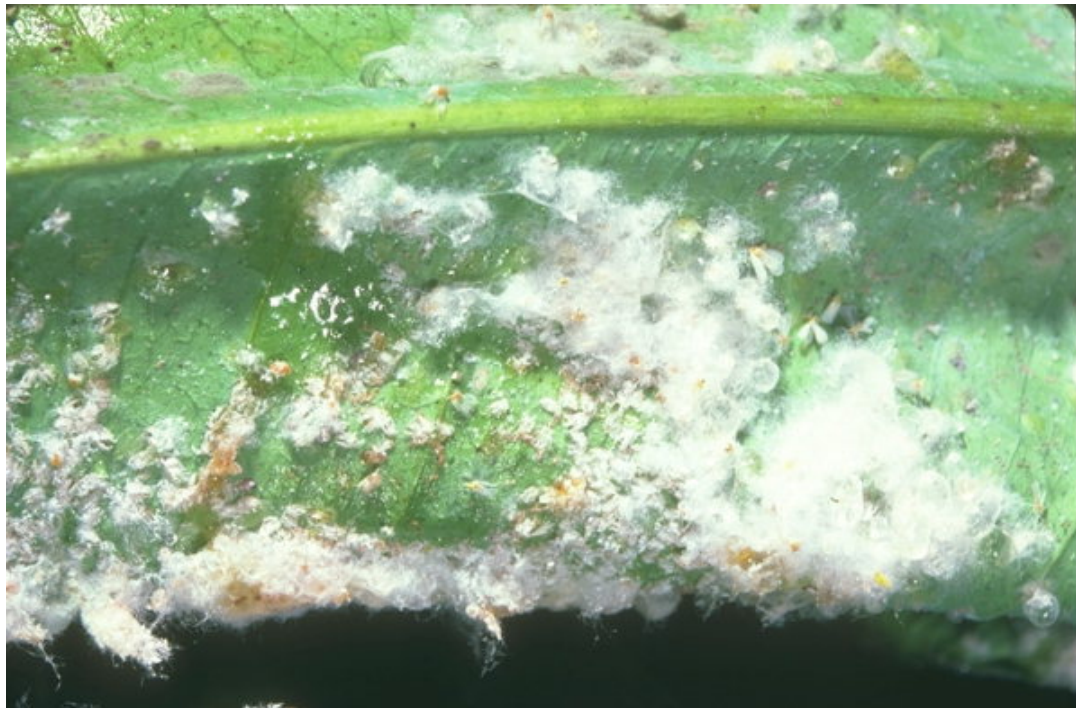
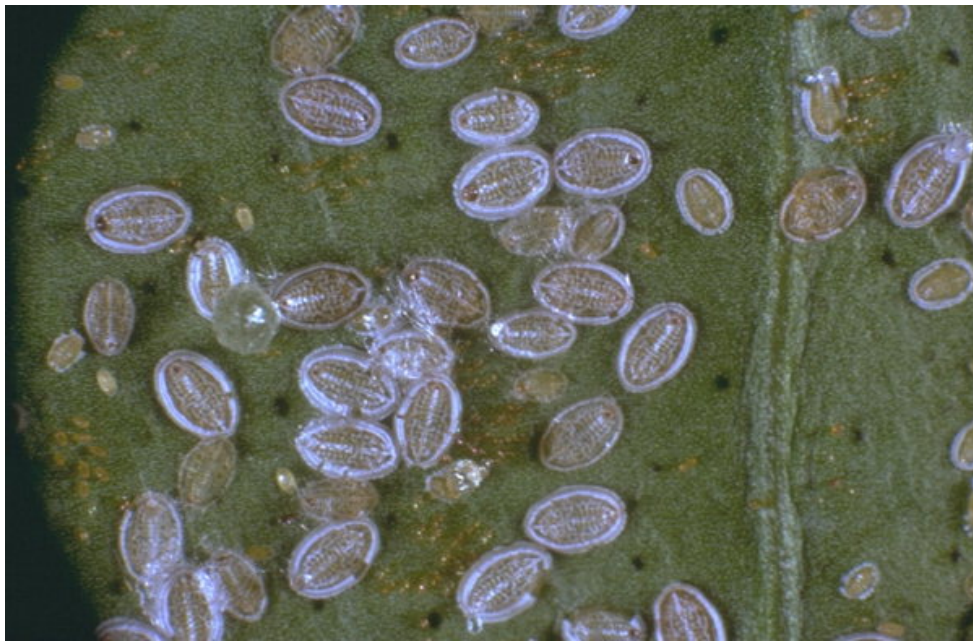


Aleurothrix floccosus (Hemiptera: Aleurodidae)

εριώδης αλευρώδης - βαμβακάδα

- ➔ Πολυφάγο (εσπεριδοειδή, καλλωπιστικά κα)
- ➔ Ακμαίο: υποκίτρινο, 1-2 mm
- ➔ Νύμφη: ανοιχτοπράσινη, ακίνητη, σκεπάζεται με άφθονα κηρώδη νημάτια
- ➔ Ωά: τοποθετούνται κυκλικά





Coccus spp. Θηλ παρθενογενετικό, αρσενικό σπάνιο



***Pulvinaria
floccifera***

***Lichtensia
viburni***

Ενήλικα
&

νύμφες



Aphididae (Αφίδες)

Toxoptera aurantii



Aphis gossypii



Aphis spiraecola

