

ΕΝΤΟΜΑ ΕΛΙΑΣ



Χρήστος Γ. Αθανασίου

Κ. Ζάρπας

Πανεπιστήμιο Θεσσαλίας, Τμήμα Γεωπονίας, Φυτικής
Παραγωγής και Αγροτικού Περιβάλλοντος, Εργαστήριο
Εντομολογίας και Γεωργικής Ζωολογίας



ΕΝΤΟΜΑ ΕΛΙΑΣ

• Κύριοι εχθροί

Bactrocera (Dacus) oleae (Diptera: Tephritidae):

δάκος της ελιάς

Prays oleae (Lepidoptera: Yponomeutidae):

πυρηνοτρήτης της ελιάς

Saissetia oleae (Hemiptera: Coccidae):

λεκάνιο

• Δευτερεύοντες εχθροί

Διάφορα κοκκοειδή

Διάφορα ξυλοφάγα κολεόπτερα

Palpita unionalis (Lepidoptera: Pyralidae):

Μαργαρόνια

Rhynchites cribribennis (Coleoptera: Curculionidae):

ρυγχίτης της ελιάς

Calocoris trivialis (Hemiptera: Miridae)

κόρη της ελιάς

Bactrocera oleae (Diptera: Tephritidae)

δάκος της ελιάς

- ➔ Ελιά, αγριελιά (μονοφάγο)
- ➔ Τέλειο: 5 mm, θώρακας με 3 κατά μήκος καστανές γραμμές, διαφανείς πτέρυγες με ακρόστιγμα (πτερόστιγμα), λευκό scutellum, γκρι θώρακας
- ➔ Ωό: λευκό, μακρόστενο
- ➔ Προνύμφη: υπόλευκη, 7-8 mm
- ➔ Πούπα: ελλειψοειδής, καστανή







Prays oleae (Lepidoptera: Yponomeutidae)

πιρρηνοτρήτης της ελιάς

- ➔ Ελιά και άλλα Oleaceae (ολιγοφάγο)
- ➔ Ακμαίο: Μήκος 6 mm, τερφό-καστανό
- ➔ Προνύμφη: Πράσινη-καστανή, με καστανή κεφαλή, 8 mm, με προθωρακική πλάκα





Palpita unionalis (Lepidoptera: Pyralidae)

μαργαρόνια

- ➔ Ελιά και άλλα Oleaceae, γιασεμί, λιγούστρο
- ➔ Ακμαίο: 11-15 mm, λευκό, γυαλιστερό
- ➔ Προνύμφη: Πράσινη-καστανή, 15-18 mm
- ➔ 4-5 γενεές
- ➔ Τρέφεται με τα φύλλα, ακανόνιστα φαγώματα στα οποία αρχικά δεν τρώει την πάνω επιφάνεια
- ➔ Αργότερα καταστρέφει την ακραία βλάστηση και προσβάλλει και τους καρπούς





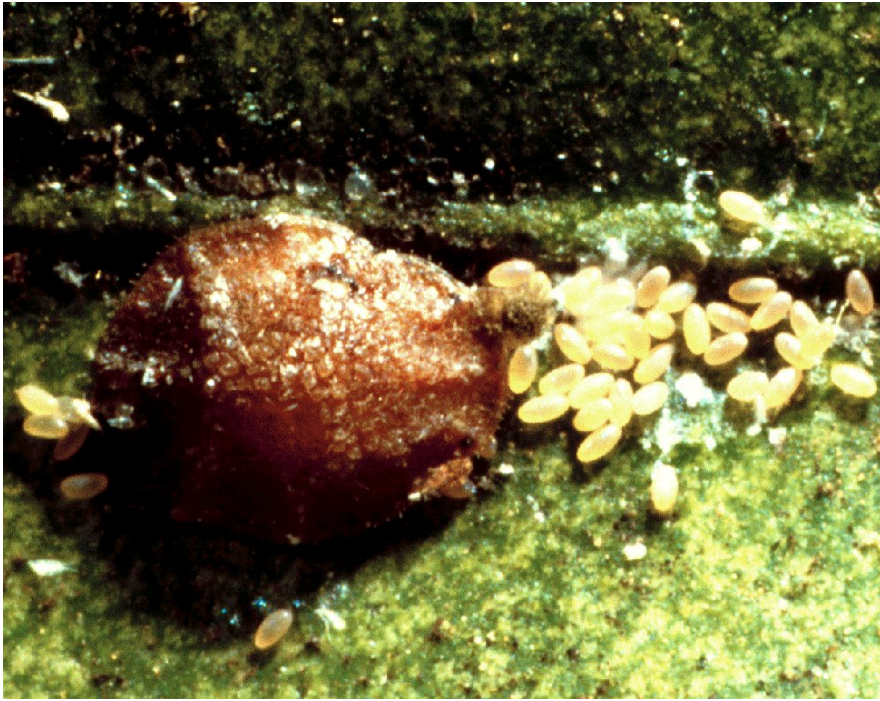


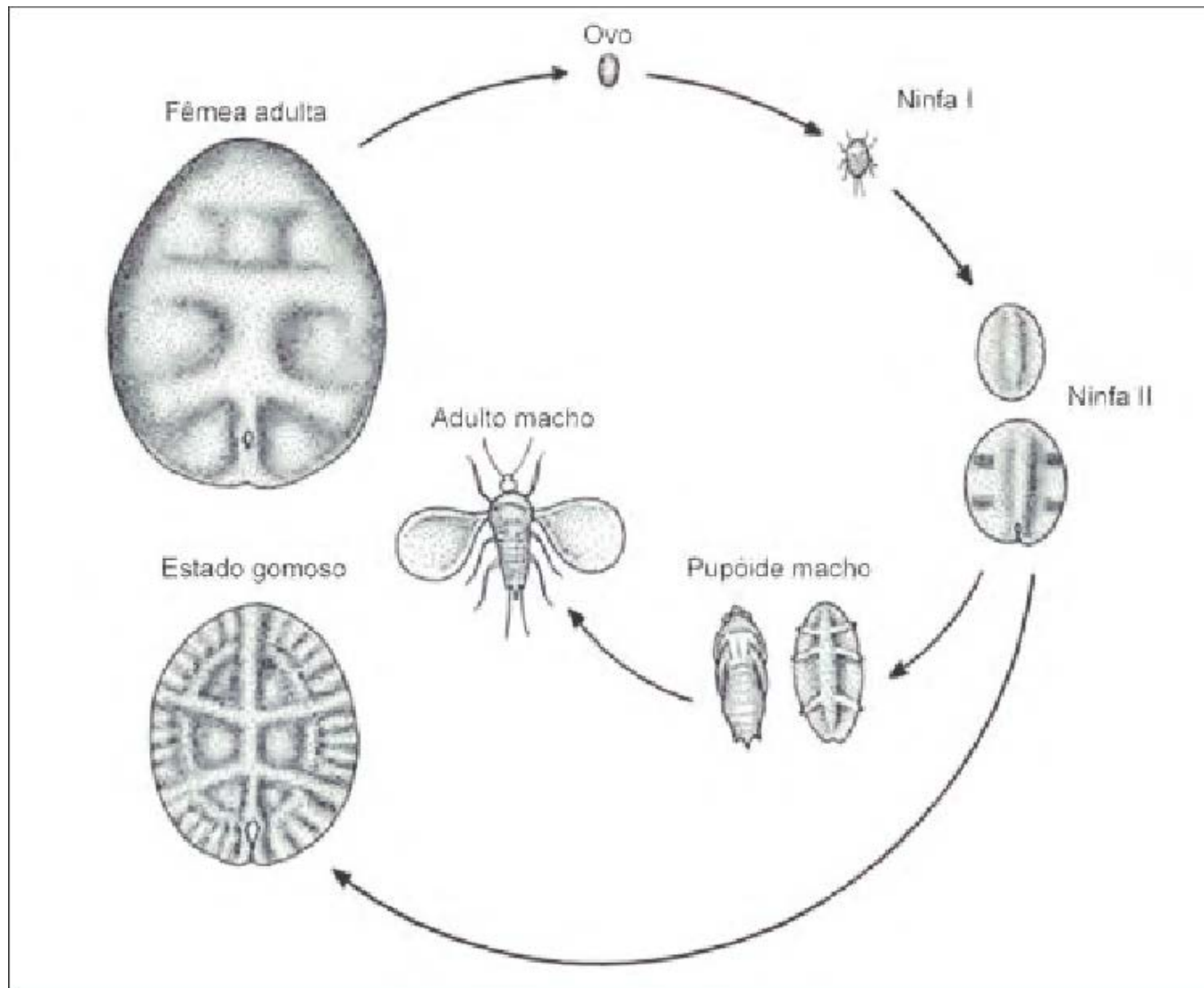
Saissetia oleae (Hemiptera: Coccidae)

λεκάνιο της ελιάς

- ➔ Πολυφάγο: ελιά εσπεριδοειδή, ανθοκομικά κα (>100 ξενιστές)
- ➔ Ακμαίο: **Ασπίδιο** 2.5 x 2.5 mm, καστανό-μαύρο, με δύο παράλληλες γραμμές έτσι ώστε να σχηματίζεται ένα «H»
- ➔ Νύμφη: δύο μορφές, έρπουσα και εγκατεστημένη, καστανές, κυρτές
- ➔ 1 γενεά ανά έτος
- ➔ Δεν υπάρχουν άρρενα
- ➔ Μύζηση, μελίτωμα καπνιά







Eurphyllura phillyreae (Hemiptera: Aphalaridae)

βαμβακάδα ή ψύλλα της ελιάς

- ➔ Oleaceae
- ➔ Ακμαίο: Σαν μικρό τζιτζίκι 2-3 mm, πράσινο
- ➔ Νύμφη: Ελλειπτικό σχήμα, σχήμα υποκίτρινο και εκκρίνει κηρώδη νήματα
- ➔ 1 γενεά ανά έτος
- ➔ Διαχειμάζει ως ενήλικο στα δένδρα
- ➔ Η προσβολή έγκειται κυρίως ότι καλύπτει τις ταξιανθίες και την ακραία βλάστηση με κηρώδεις εκκρίσεις



Lichtensia viburni (= *Philippia oleae*) (Hemiptera: Coccidae)

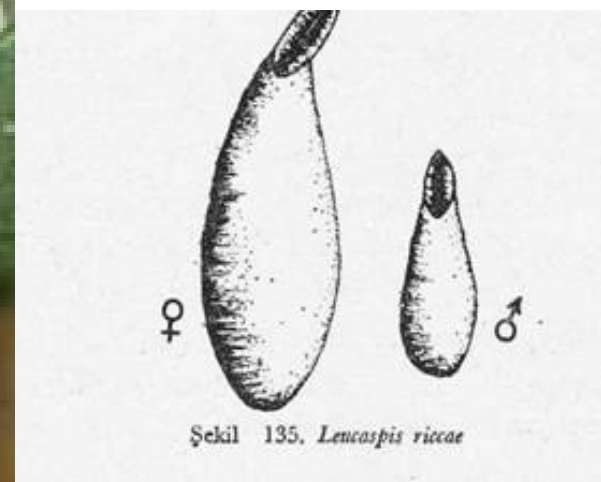
- ➔ Κυρίως Oleaceae
- ➔ Ακμαίο: Ελλειπτικό, κυρτό, λευκό ασπίδιο, έως 5 mm, πράσινο-βαμβακάδα
- ➔ Νύμφη: παρόμοια με το ακμαίο, με κινητή μορφή
- ➔ 2 γενεές ανά έτος
- ➔ Διαχειμάζει ως νύμφη στα φύλλα
- ➔ Μύζηση, μελίτωμα, καπνιά



Αντώνης Π. Βασιλείου
Εργαστήριο Φυτοπαθολογίας
Παιώνιο 1, Θεσσαλονίκη 55132

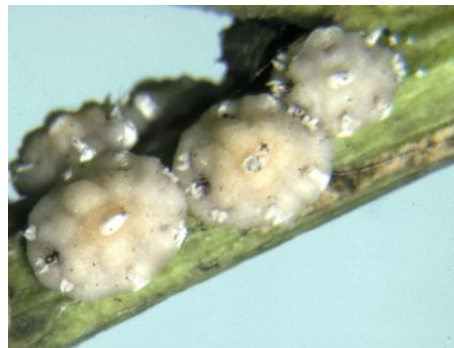
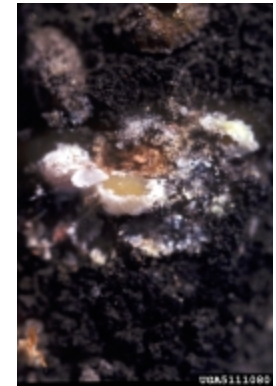
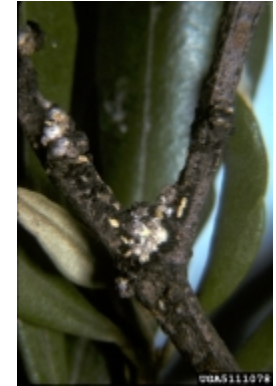
Leucaspis riccae (Hemiptera: Diaspididae)

- ➔ Ελιά
- ➔ Ακμαίο: **στενόμακρο-λευκό 1 mm**
(μυτιλόμορφο=οστρακόσχημο)
- ➔ Νύμφη: παρόμοια με το ακμαίο, με κινητή μορφή
- ➔ 1 γενεά ανά έτος/2 έτη
- ➔ Διαχειμάζει ως προνύμφη στα φύλλα
- ➔ Μύζηση, μελίτωμα, καπνιά
- ➔ Αντιμετώπιση δεν απαιτείται συνήθως



Pollinia pollini (Hemiptera: Asterolecanidae)

- ➔ Ελιά (μονοφάγο)
- ➔ Ακμαίο: άπτερο, καλύπτεται από λευκό ασπίδιο 1 mm
- ➔ Νύμφη: η έρπουσα κίτρινη
- ➔ 2 γενεά ανά έτος
- ➔ Διαχειμάζει σε όλα τα στάδια
- ➔ Εισέρχεται από ρωγμές, πληγές, και κυρίως κάτω από τις μασχάλες, κάνοντας χαρακτηριστικό «βαθούλωμα»



Calocoris trivialis (Hemiptera: Miridae)

- ➔ Ελιά (μονοφάγο)
- ➔ Ακμαίο: 7-8 mm, 4 μικρές κηλίδες στο πρόνωτο, πρασινο-κίτρινο (με ημιέλυτρα)
- ➔ 1 γενεά ανά έτος
- ➔ Διαχειμάζει ως ωό σε ρωγμές
- ➔ Αρχικά (άνοιξη) βρίσκεται σε ατοφυή
- ➔ Απρίλιο-Μάιο: ακραία βλάστηση και ανθοταξίες
- ➔ Ανθόπτωση-Οφθαλμόπτωση





Hylesinus oleiperda (Coleoptera: Scolytidae)

φλοιοφάγος της ελιάς

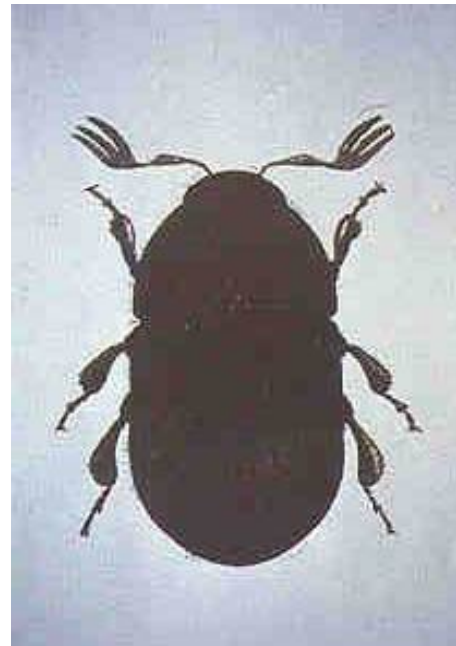
- ➔ Ελιά και άλλα Oleaceae (πιο σπάνια και σε άλλους ξενιστές)
- ➔ Ακμαίο: μαύρο, κόκκινα πόδια και κεραίες, 3-4 mm, κεραίες ροπαλοειδείς
- ➔ Προνύμφη: 5 mm, υπόλευκη
- ➔ 1 γενεά ανά έτος
- ➔ Ξυλοφάγο: δημιουργεί τροφικά βοθρία, σε νεαρούς κλαδίσκους (διάμετρος 3 mm)
- ➔ Αργότερα, δημιουργεί ακανόνιστες θυγατρικές στοές, που ξεκινούν από τη μητρική



Phloeotribus scarabaeoides (Coleoptera: Scolytidae)

φλοιοτρίβης της ελιάς

- ➔ Ελιά και άλλα Oleaceae
- ➔ Ακμαίο: μαύρο, κόκκινα πόδια και κεραίες, 2-3 mm, κεραίες ελασματοειδείς
- ➔ Προνύμφη: 3-5 mm, υπόλευκη
- ➔ 3 γενεές ανά έτος
- ➔ Ξυλοφάγο: δημιουργεί τροφικά βοθρία, σε νεαρούς κλαδίσκους (διάμετρος 3 mm)
- ➔ Αργότερα, δημιουργεί στοές ωοτοκίας, με θυγατρικές στοές, που ξεκινούν από τη μητρική και είναι παράλληλες





Rhynchites cribripennis (= *R. ruber*) (Coleoptera: Attelabidae)

ρυγχίτης της ελιάς

- Ελιά και αγριελιά
- Ακμαίο: Μήκος ~6 mm, ερυθρό-καστανό με ρύγχος
- Προνύμφη: υποκίτρινη με καστανή κεφαλή, 7 mm
- 1 γενιά / 2 έτη, προνύμφη τρώει το ενδοκάρπιο

Οπές βρώσης ενηλίκων

