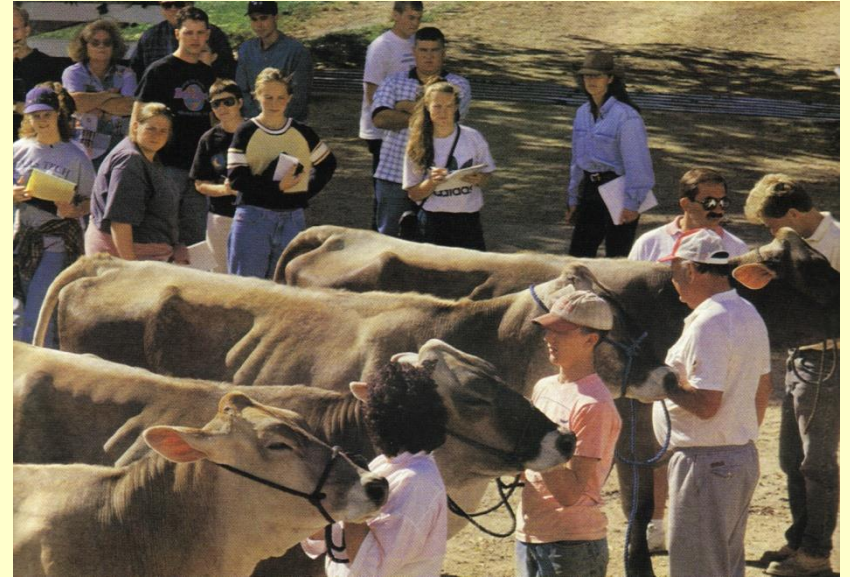
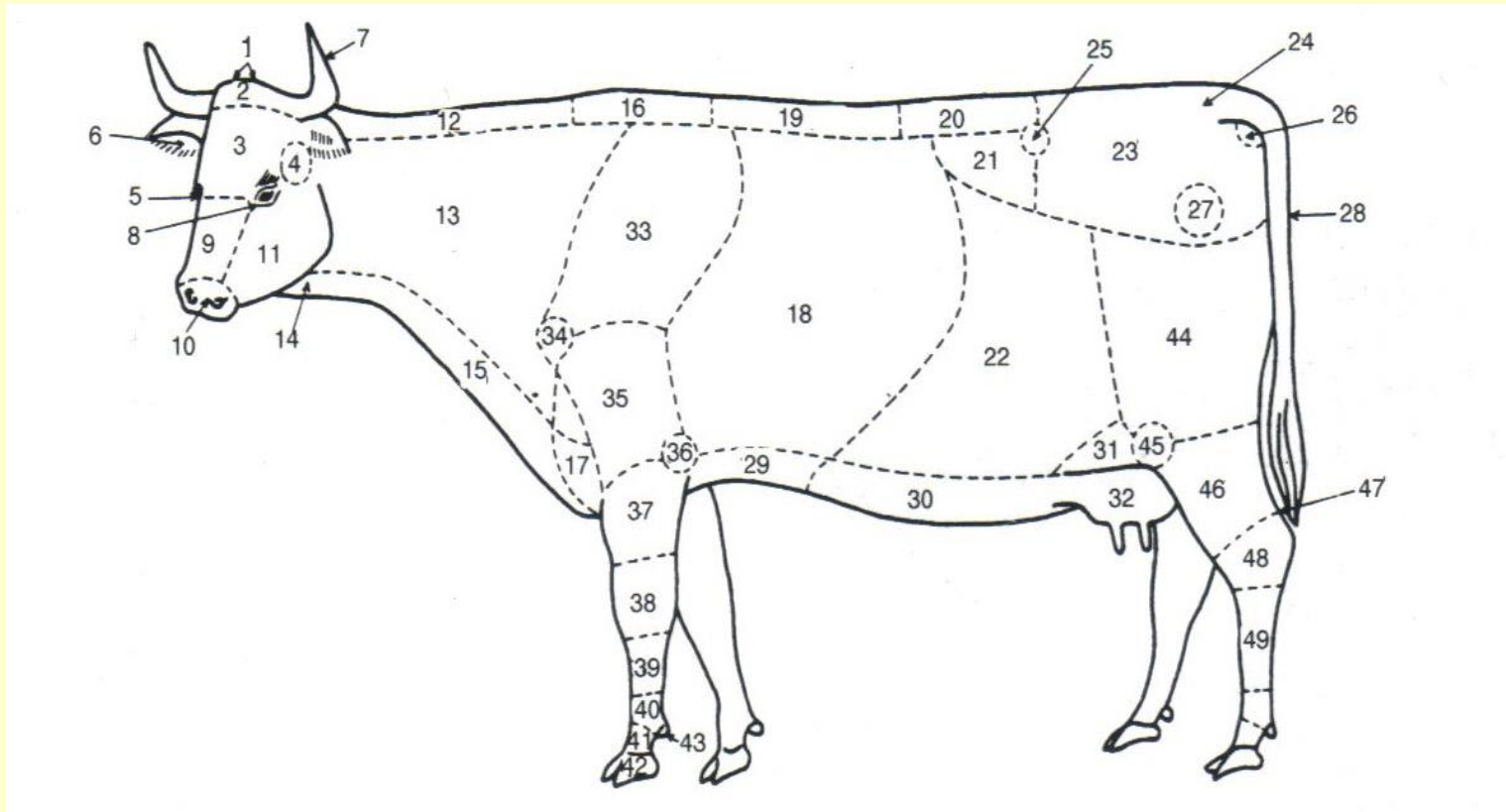


Εξωτερική μορφολογική διάπλαση του σώματος των βοοειδών και εκτίμησή της



Τοπογραφία και ονοματολογία των εξωτερικών χωρών του σώματος



Κεφάλι – Τράχηλος – Κορμός – Άκρα - Μαστός

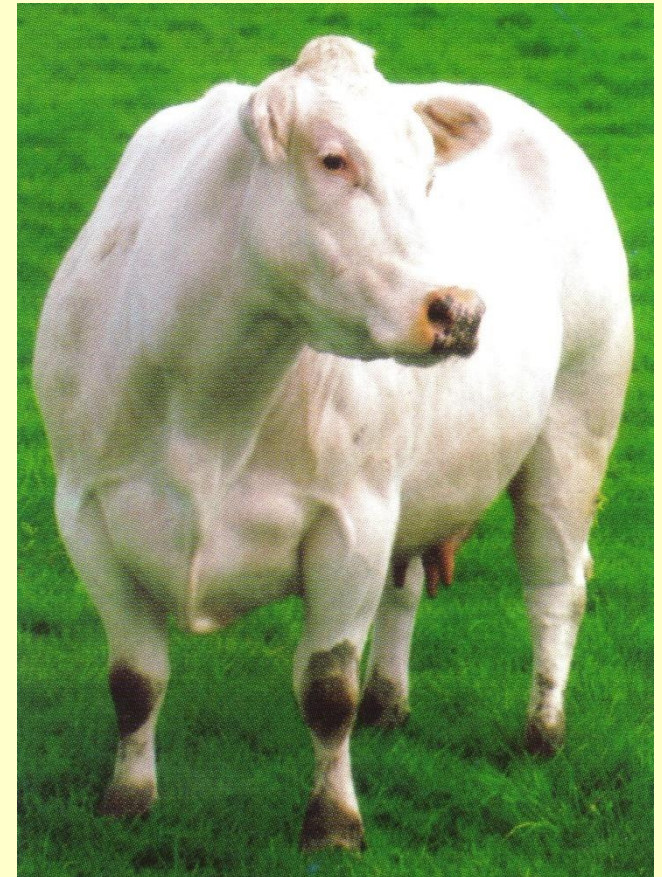
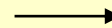
Κεφάλι

Διάπλαση σε σχέση με την ηλικία του ζώου



Στα νεαρά: αναπτυγμένο το κρανίο

Στα ενήλικα αναπτύσσεται
και το προσωπικό τμήμα



Κεφάλι

Διάπλαση σε σχέση με το φύλο του ζώου



Οι ταύροι
έχουν κεφάλι
βραχύτερο
και
ογκωδέστερο



Οι αγελάδες
έχουν κεφάλι
μακρύτερο
και σχετικά
λεπτότερο



Κεφάλι

Διάπλαση σε σχέση
με την παραγωγική κατεύθυνση του ζώου



Τα γαλακτοπαραγωγά
βοοειδή έχουν κεφάλι
λεπτό, ξηρό και μακρύ

Τα κρεοπαραγωγά
βοοειδή έχουν κεφάλι
κοντό και ογκώδες



Κέρατα

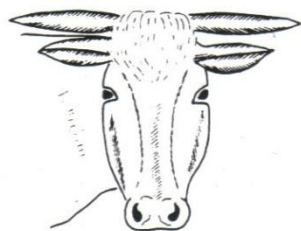
Κατευθύνσεις



Προσθόκερος



Οπισθόκερος



Πλαγίοκερος



Ορθόκερος



Πεσμένα κέρατα

Τα κέρατα είναι ανεπιθύμητα επειδή προκαλούν τραυματισμούς σε ανθρώπους και ζώα, φθορές στις εγκαταστάσεις, απαιτείται μεγαλύτερο μήκος ταΐστρας κλπ.

Προτιμώνται ακέρατοι γενότυποι όπου είναι δυνατόν και συστήνεται η αποκεράτωση των ζώων.

Τράχηλος

- Βραχύς στα κρεοπαραγωγά, μακρύς και άσαρκος στα γαλακτοπαραγωγά ζώα.
- Οριζόντιος στα θηλυκά και τα νεαρά αρσενικά. Στους ταύρους κυρτός λόγω εναπόθεσης λίπους.



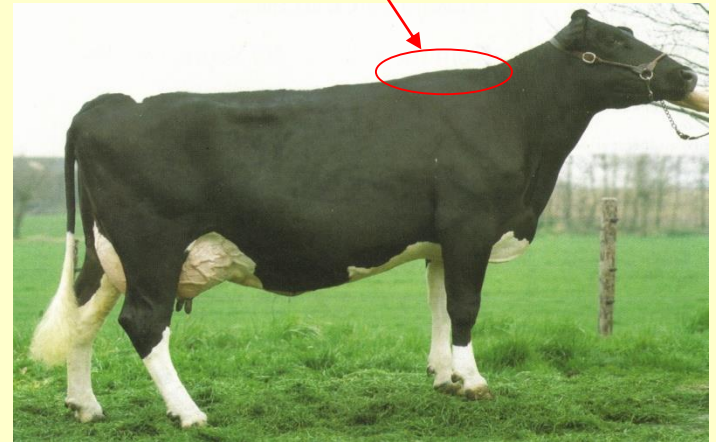
Τράχηλος

- **Λαμυρίδα:** πτυχή του δέρματος στην κάτω τραχηλική χώρα.
- Αναπτυγμένη στα ζεμπού.
- Λιγότερο αναπτυγμένη στα κρεοπαραγωγά και σχεδόν καθόλου στα γαλακτοπαραγωγά.



Κορμός - ακρώμιο

- Μακρύ και ευρύ (ευρύς θώρακας).



- *Ελαττώματα*

▶ Οξύ η υψηλό και στενό

▶ *Αυλακωτό* (ωμοπλατιαίοι χόνδροι υψηλότερα από τις ακανθώδεις αποφύσεις).

Να μην γίνει σύγχυση με την αυλάκωση που υπάρχει στα κρεοπαραγωγά ζώα και οφείλεται στην επιθυμητή ανάπτυξη των μυϊκών μαζών.

Κορμός – ωμοβραχιόνια χώρα

- Μακριά και ευρεία, να συνδέεται καλά με τον κορμό και ευκίνητη.



- *Ελαττώματα*
 - ▶ *Κοντή και ορθή*
 - ▶ *Χαλαρή σύνδεση*
 - ▶ *Γυμνή*

**Ελαττώματα των γαλακτοπαραγωγών
αγελάδων μη αναστρέψιμα.
Απομάκρυνση από την παραγωγή.**

Κορμός - ράχη

- 7ος – 13ος θωρακικός σπόνδυλος.
- Μέσου μήκους, ευρεία, μυώδης, οριζόντια και ευθεία.

Μπριζόλες – Αυλακωτή στα κρεοπαραγωγά

- *Ελαττώματα*

- ▶ Οξεία
- ▶ Κοίλη
- ▶ Κυρτή
- ▶ Κυματοειδής



Κορμός - οσφύς

- Το πιο αδύνατο σημείο της σπονδυλικής στήλης.
- Βραχεία, ευρεία, μυώδης και ευθεία.

Φιλέτο – Κόντρα φιλέτο
Αυλακωτή στα κρεοπαραγωγά

- *Ελαττώματα*

- ▶ Οξεία
- ▶ Στενή
- ▶ Χαμηλή
- ▶ Κυματοειδής



Κορμός - Λεκάνη

- Μακριά, ευρεία, ευθεία, οριζόντια και με αναπτυγμένες μυϊκές μάζες.
- Οι ισχιακοί λόφοι λίγο χαμηλότερα από τους ειλεακούς.

Τεμάχια 1ης κατηγορίας
Εύκολοι τοκετοί – Χώρος για το μαστό

- **Ελαττώματα**

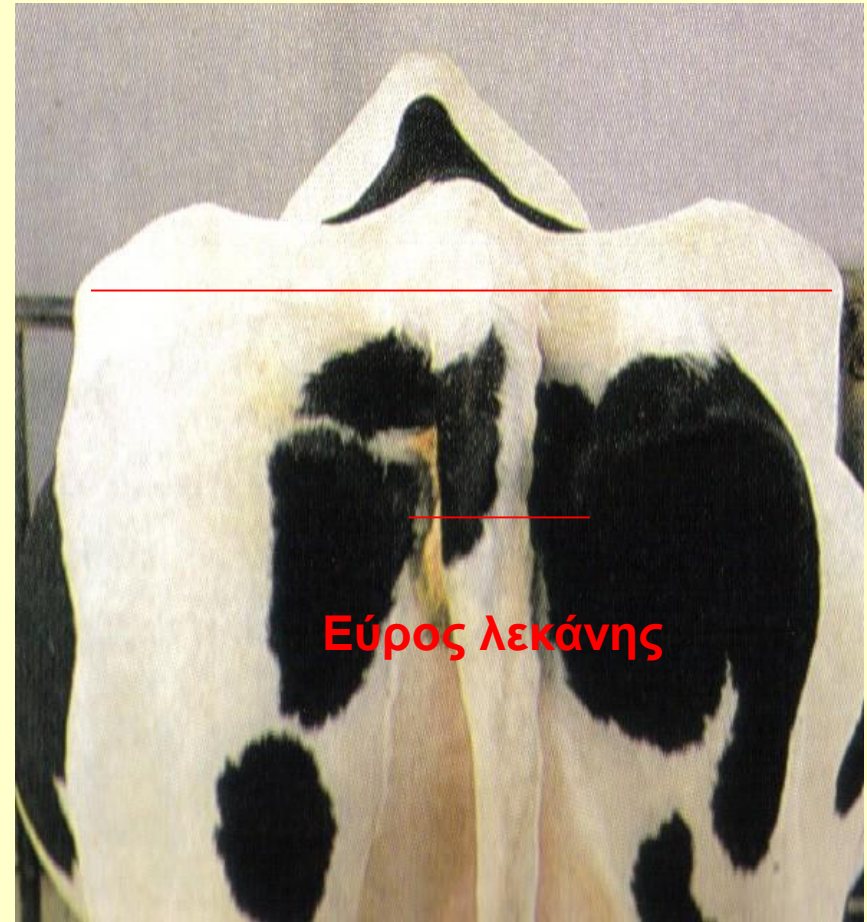
- ▶ Οριζόντια
- ▶ Υπερυψωμένη
- ▶ Κοντή
- ▶ Στενή
- ▶ Κοίλη
- ▶ Οξεία

Παρατήρηση
από πλάγια
και
από 'επάνω'



Κορμός - λεκάνη

*Στα θηλυκά περισσότερο αναπτυγμένη
από ότι στα αρσενικά*



Κορμός - γλουτοί

- Ισχυροί αλλά η ανάπτυξη των μυϊκών μαζών εξαρτάται από την παραγωγική κατεύθυνση του ζώου.

- *Ελαττώματα*

- ▶ *Αδύνατοι*
- ▶ *Λιπώδεις*
- ▶ *‘Βουβάλου’*
- ▶ *‘Χοίρου’*

Τεμάχια 1ης κατηγορίας



Κορμός - γλουτοί

- Υπερμυώδεις γλουτοί – Διπλογλουτισμός
- *Ελάττωμα ;*
 - ▶ *Μεγάλη απόδοση σε σφάγιο*
 - ▶ *Προβλήματα στον τοκετό*



Κορμός - μηρός

- Η ανάπτυξη των μυϊκών μαζών εξαρτάται από την παραγωγική κατεύθυνση του ζώου.
- *Ελαττώματα*
 - ▶ ‘Βατράχου’
 - ▶ ‘Κουνελιού’

Τεμάχια 1ης κατηγορίας

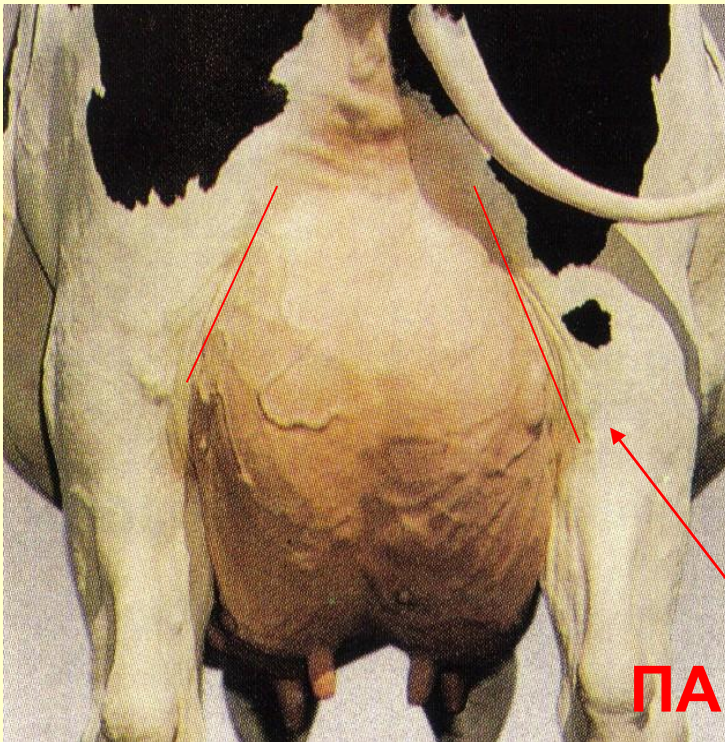


Κορμός - μηρός

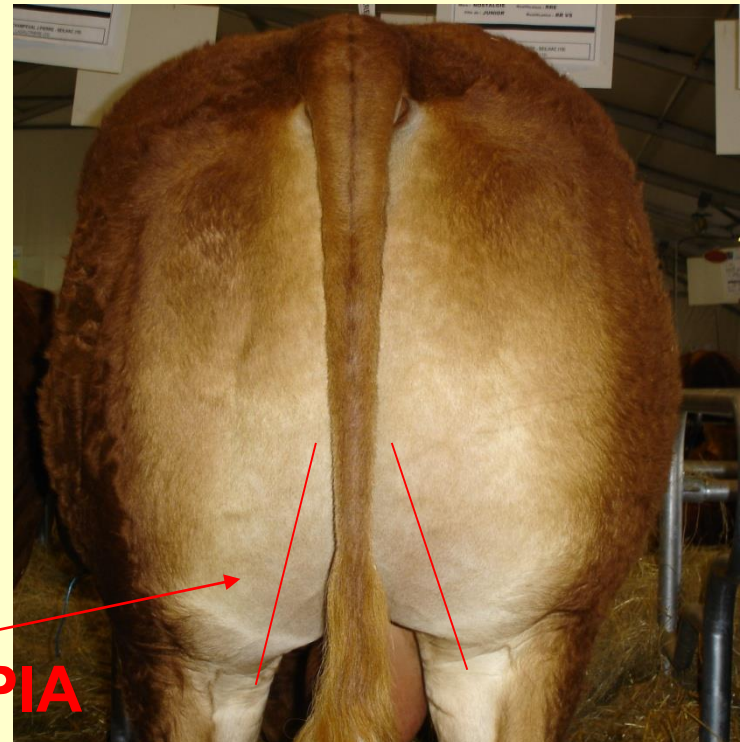
Παρατηρώντας από πίσω το οπίσθιο μεσόσκελο...

...στις γαλακτοπαραγωγές αγελάδες
ο χώρος καταλαμβάνεται από το μαστό

...στα κρεοπαραγωγά ζώα
ο χώρος καταλαμβάνεται από
πολύ αναπτυγμένες μυϊκές μάζες



ΠΑΡΑΜΗΡΙΑ



Κορμός - ουρά

- Κοκκυγικοί σπόνδυλοι.
- Κοπή ή βράχυνση (;). Απαγορεύεται!!!

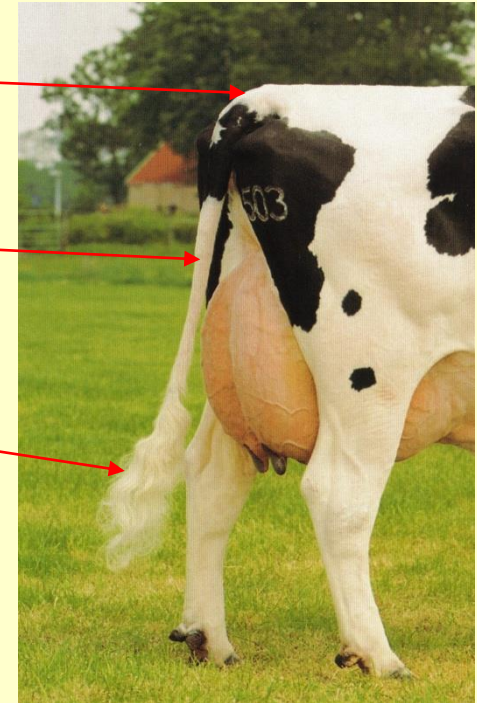
- *Ελαττώματα έκφυσης*

- ▶ Υψηλή
- ▶ Χαμηλή
- ▶ Βαθειά

Ρίζα

Σώμα

Θύσανος



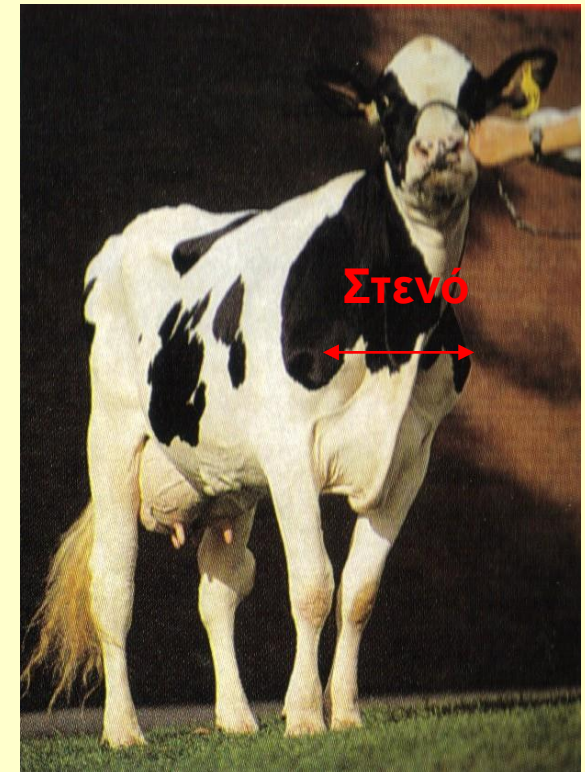
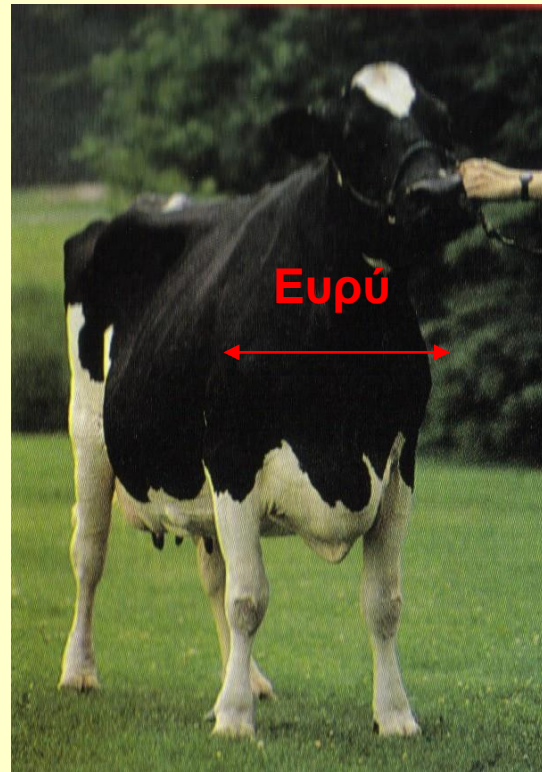
Κορμός - στήθος

- Ευρύ, βαθύ, μυώδες.

- *Ελαττώματα*

- ▶ Στενό

- ▶ 'Γίδας'

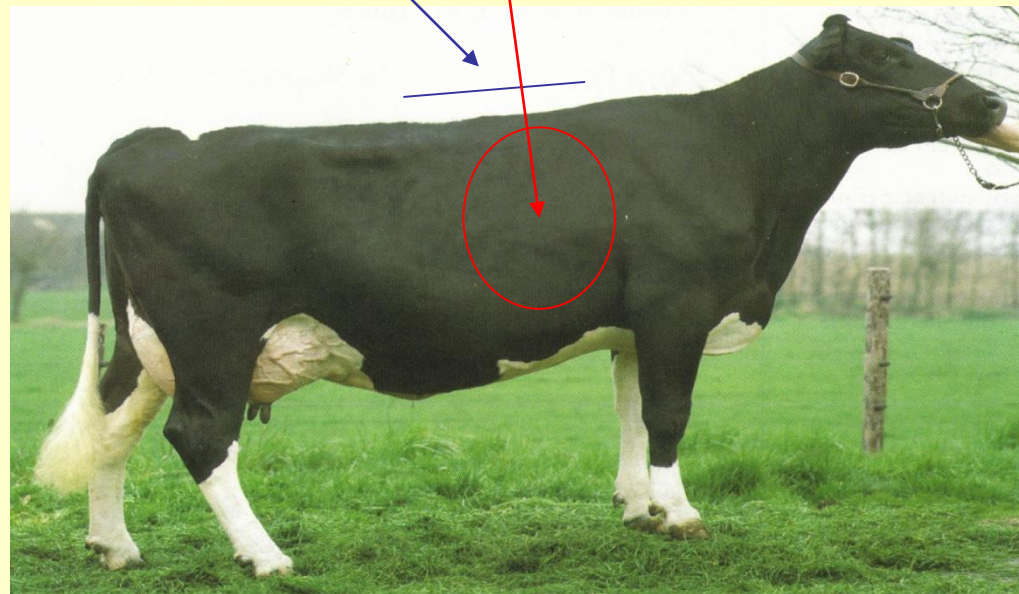


Στα κρεοπαραγωγά
είναι ευρύτερο, βαθύτερο
και πιο μυώδες από τα
γαλακτοπαραγωγά.

Κορμός - θώρακας

- Ευρύς, βαθύς και μακρύς.
- Οι διαστάσεις του επηρεάζουν τη λειτουργία των οργάνων του αναπνευστικού και του κυκλοφορικού.

Μπριζόλες

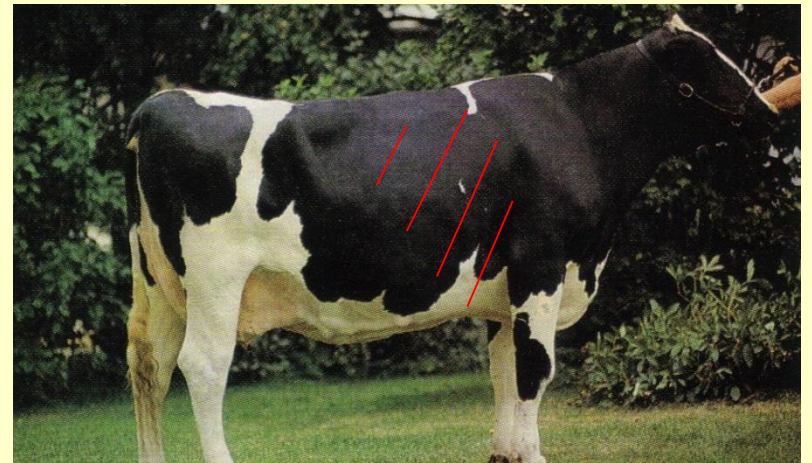
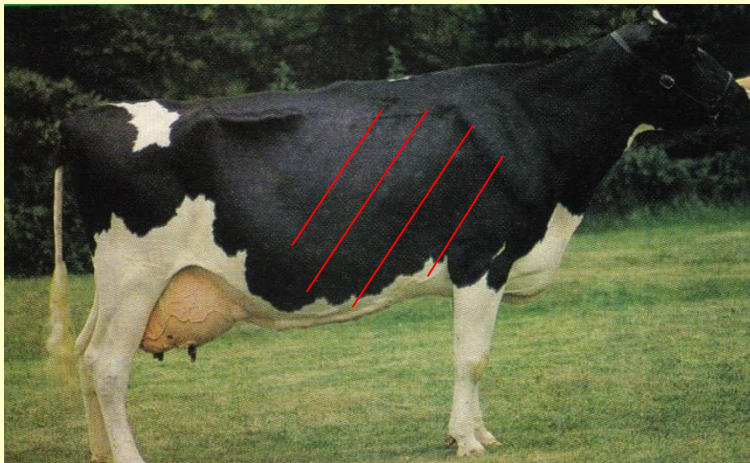


- **Ελαττώματα**

- ▶ Αβαθύς
- ▶ Στενός
- ▶ Κοίλη καρδιακή χώρα

Κορμός - θώρακας

- Στους ταύρους είναι πιο αναπτυγμένος.
- Στις γαλακτοπαραγωγές αγελάδες θέλουμε οι πλευρές να είναι πλατιές, με μεγάλη κλίση προς τα πίσω και να είναι πολύ καμπύλες.



Κορμός - κοιλιά

- Ευρύχωρη, με τεντωμένα τοιχώματα και καλά προσαρμοσμένη σε θώρακα και λεκάνη.
- Το κατώτερο τμήμα ευθύ και παράλληλο με τη ράχη (κυλινδρική κοιλιά).

- **Ελαττώματα**
 - ▶ Πεσμένη
 - ▶ ‘Άχυρου’
 - ▶ ‘Λαγωνικού’



Άκρα

- Αντιβράχιο και κνήμη: ευρύ, μακρύ, εύσαρκο.
 - Καρπός και ταρσός: ευρύς, ξηρός, ευδιάκριτος.
 - Μετακάρπιο και μετατάρσιο: ευρύ, βραχύ, ξηρό.
 - Κυνήποδας: ευρύς, ξηρός, ευδιάκριτος.
 - Μεσοκύνιο: ισχυρό, γωνία 50-55°.
 - *Ελαττώματα: Γενετικά, Ανάπτυξης, Παθολογικά.*
- ▶ *Να μην έχουν παραμορφώσεις και να δίνουν την εντύπωση ότι είναι ισχυρά.*

Άκρα - χηλές

- Μέγεθος ανάλογο με τον όγκο του ζώου.
- Κεράτινο περίβλημα σκληρό.
- Μεσοδακτύλιο διάστημα κλειστό.
- Γωνία με το έδαφος λίγο μεγαλύτερη από 45° .

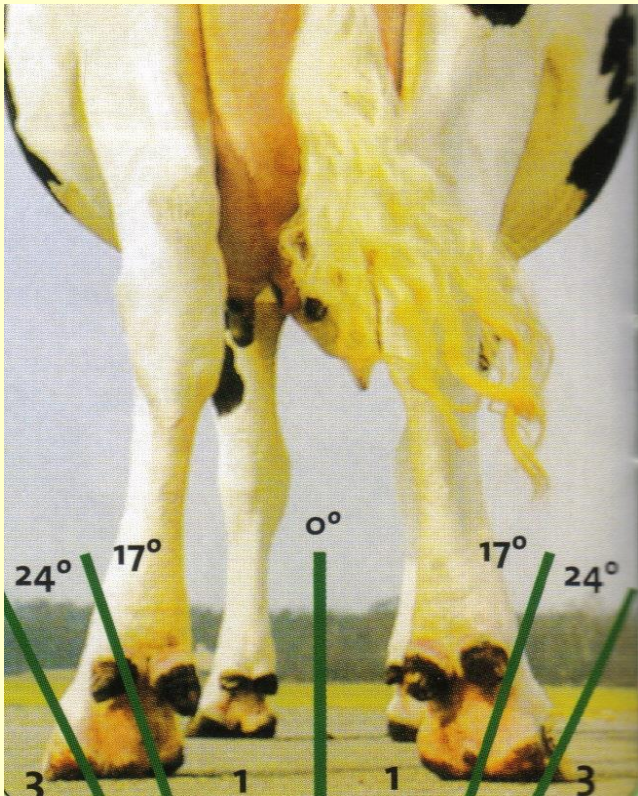


Άκρα - χηλές

- Χηλές που δεν φθείρονται, επιμηκύνονται.
 - ▶ Δυσκολία στη στάση και την μετακίνηση.
 - ▶ Φλεγμονές στο πέλμα και το μεσοδακτύλιο διάστημα.
 - ▶ Μείωση της παραγωγικής ικανότητας των ζώων κατά 10-15%.
 - ▶ Πρόωρη απομάκρυνση από τη μονάδα.
- Τα ίδια προκαλούν και τα ελαττώματα των χηλών.

Άκρα - χηλές

- Αύξηση του μήκους των χηλών συνεπάγεται ανώμαλη κατανομή του βάρους της αγελάδας.

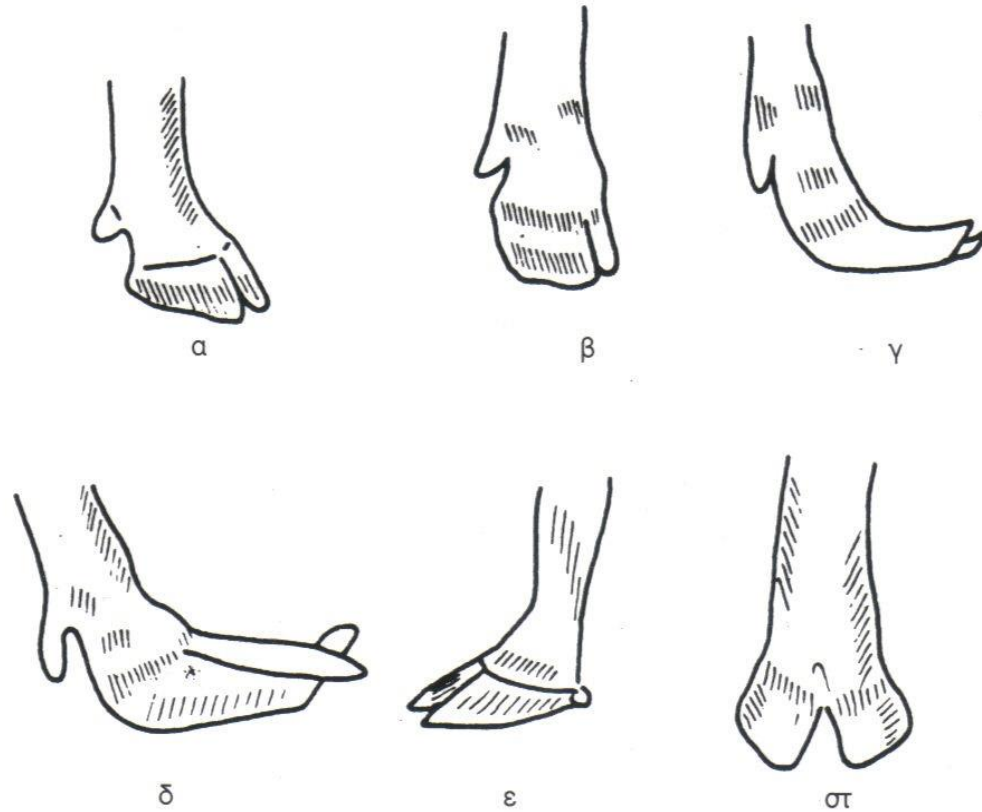


Ανάλογα με τη γωνία που σχηματίζει η ευθεία που περνά από το μεσοδακτύλιο διάστημα, έχουμε:

- 1) Φυσιολογικό
- 2) Μικρό πρόβλημα
- 3) Μεγάλο πρόβλημα



Άκρα - χηλές



Σχήμα 11. Ελαττώματα διάπλασης χηλών.

- α) Κανονική χηλή, β) Χηλή τράγου, γ) Χηλή τσαρούχι, δ) Χηλή ψαλίδα, ε) Χηλή χοίρου, στ) Ανοικτές χηλές.

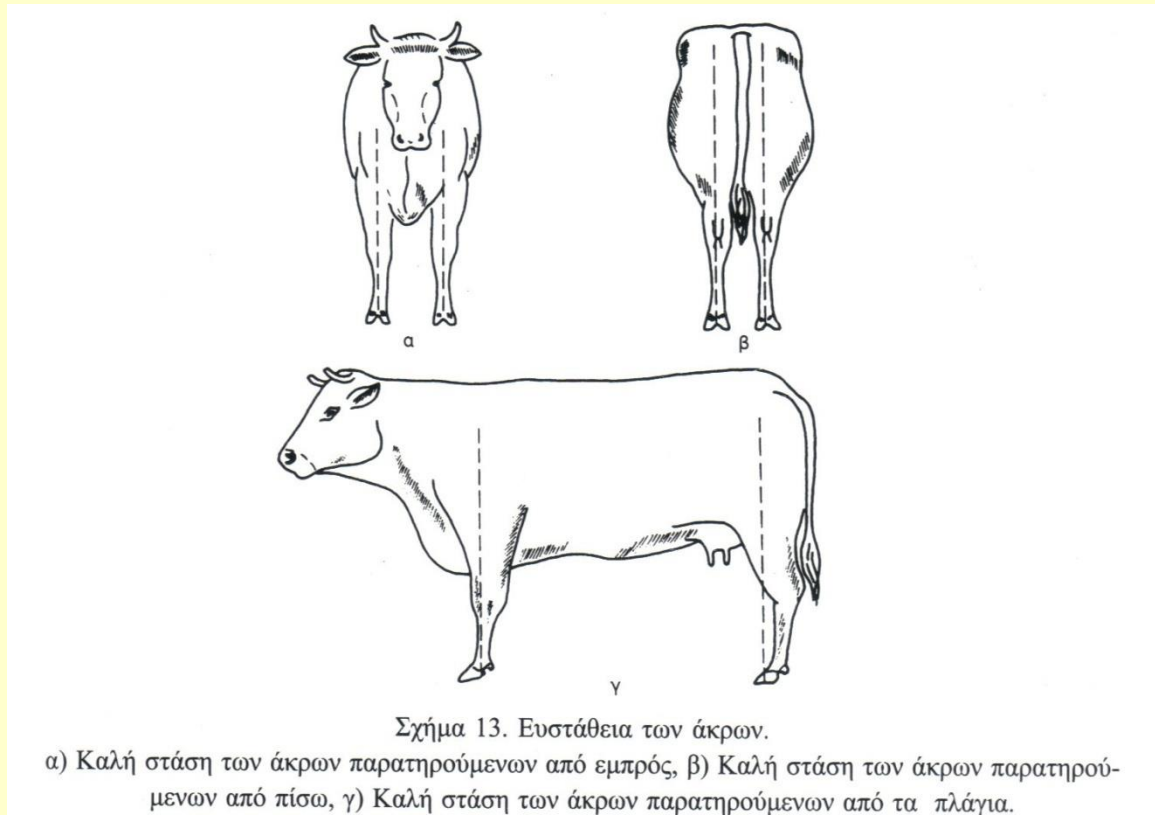
Άκρα - χηλές

Πρέπει να κόβεται το πλεονάζον τμήμα των χηλών και να καθαρίζεται το μεσοδακτύλιο διάστημα.



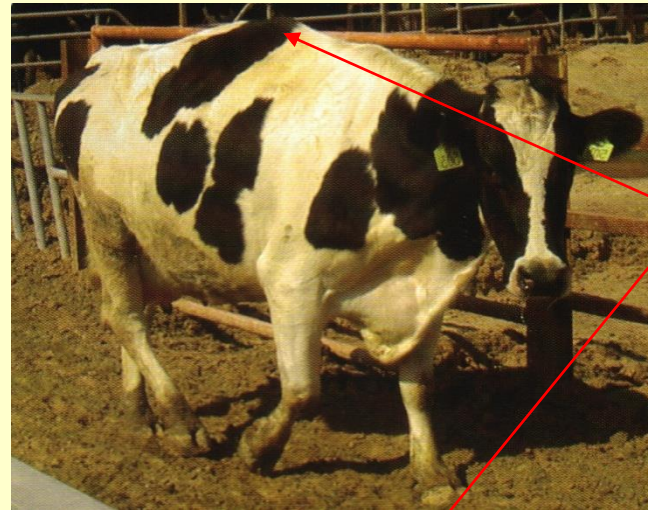
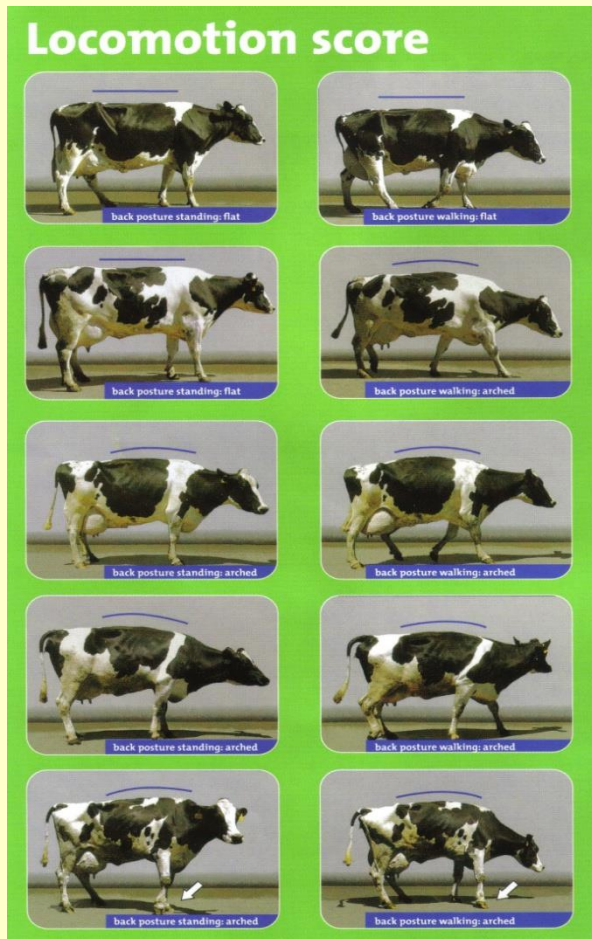
Άκρα - ευστάθεια

- Τα ζώα εκτιμώνται σε στάση...



Άκρα - ευστάθεια

- ...και σε κίνηση.



Κύρτωση
της ράχης



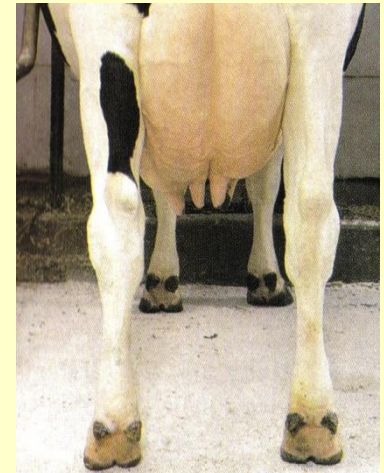
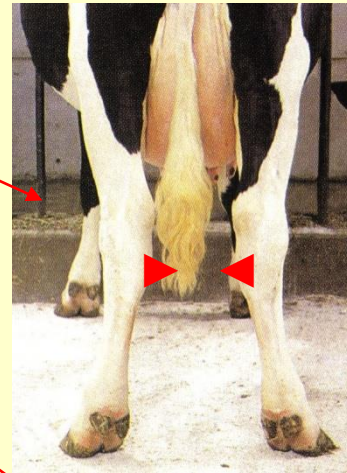
Χωλότητα



Άκρα - ευστάθεια

Επιθυμητό

Βασικά ελαττώματα
Γενετική βελτίωση



Επιθυμητό

