

ΜΟΡΦΟΛΟΓΙΚΕΣ ΔΙΑΤΑΡΑΧΕΣ WBCs (ΚΥΤΤΑΡΙΚΕΣ ΜΕΤΑΒΟΛΕΣ/ΕΓΚΛΕΙΣΤΑ)

i. Παρουσία άωρων μορφών

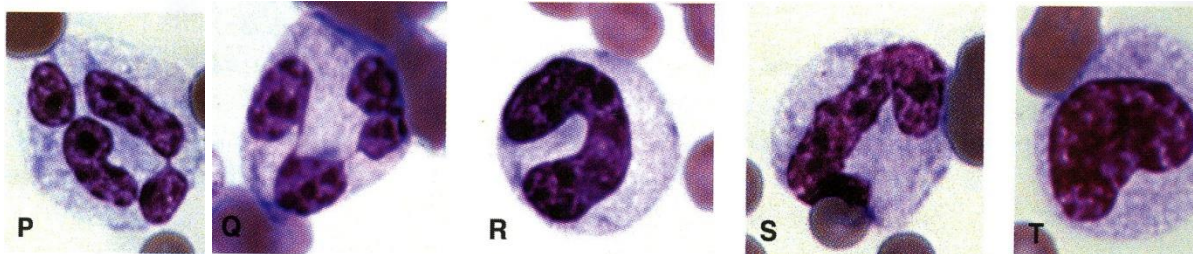
Ώριμα ουδετερόφιλα: μία περιοχή του πυρήνα έχει διάμετρο μικρότερη από τα 2/3 της διαμέτρου άλλης περιοχής του πυρήνα ακόμη και με 2 λοβούς

ΜΟΡΦΟΛΟΓΙΚΕΣ ΔΙΑΤΑΡΑΧΕΣ WBCs (ΚΥΤΤΑΡΙΚΕΣ ΜΕΤΑΒΟΛΕΣ/ΕΓΚΛΕΙΣΤΑ)

ii. Τοξικές μεταβολές: (ουδετερόφιλα)

- Σωμάτια Doehle
- Βασεοφιλία κυτταροπλάσματος
- Κενοτοπίωση κυτταροπλάσματος
- Τοξική κοκκίωση
- Γιγαντοουδετερόφιλα

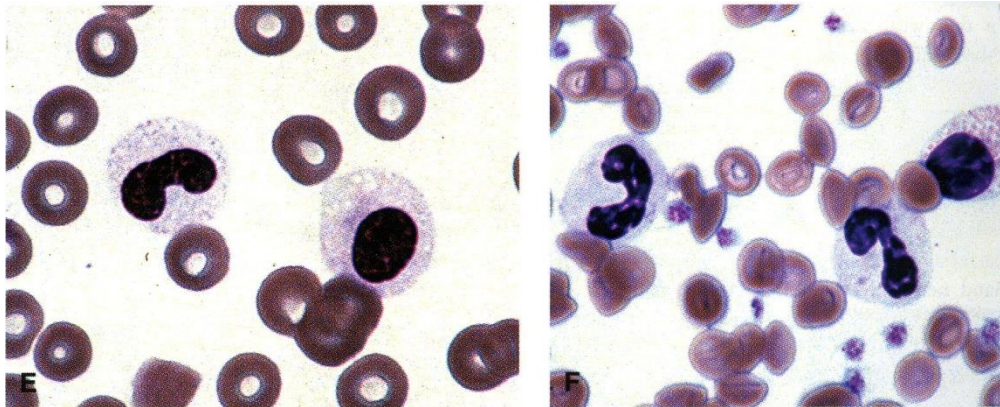
Τοξικές μεταβολές υποδηλώνουν σοβαρή φλεγμονή
(σηπτική ή μη)



ΜΟΡΦΟΛΟΓΙΚΕΣ ΔΙΑΤΑΡΑΧΕΣ WBCs (ΚΥΤΤΑΡΙΚΕΣ ΜΕΤΑΒΟΛΕΣ/ΕΓΚΛΕΙΣΤΑ)

iii. Φαινόμενο Pelger-Huet:

- Απουσία λοβίωσης του πυρήνα των ουδετεροφίλων
- «Ψευδής» κλίση αριστερά
- Απουσία κλινικών συμπτωμάτων



ΜΟΡΦΟΛΟΓΙΚΕΣ ΔΙΑΤΑΡΑΧΕΣ WBCs (ΚΥΤΤΑΡΙΚΕΣ ΜΕΤΑΒΟΛΕΣ/ΕΓΚΛΕΙΣΤΑ)

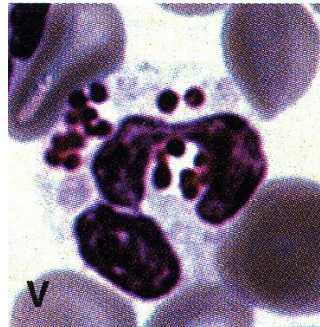
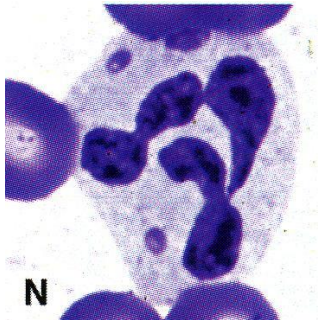
iv. Σύνδρομο Chediak-Higashi:

- Κοκκίωση ουδετεροφίλων κυττάρων
- Αλβινισμός, φωτοφοβία, ευαισθησία σε λοιμώξεις, θρομβοκυτταροπάθεια
- Προδιάθεση: γάτες Persian



ΜΟΡΦΟΛΟΓΙΚΕΣ ΔΙΑΤΑΡΑΧΕΣ WBCs (ΚΥΤΤΑΡΙΚΕΣ ΜΕΤΑΒΟΛΕΣ/ΕΓΚΛΕΙΣΤΑ)

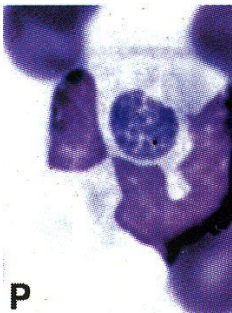
- v. Έγλειστα του ιού στη N. Carre:
- Νουκλεοκαψίδια του ιού
 - Οξεία / Εμπύρετη φάση της νόσου
 - Εντόπιση: ουδετερόφιλα κυρίως όμως ΕΡΥΘΡΑ



ΜΟΡΦΟΛΟΓΙΚΕΣ ΔΙΑΤΑΡΑΧΕΣ WBCs (ΚΥΤΤΑΡΙΚΕΣ ΜΕΤΑΒΟΛΕΣ/ΕΓΚΛΕΙΣΤΑ)

vi. Μορίδια των ειδών *Ehrlichia* sp:

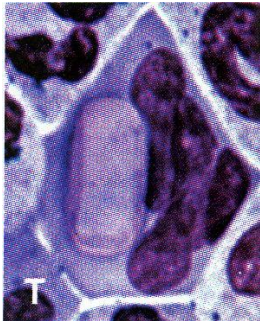
- Μονοκυτταροτρόπα είδη: *E. canis*, *E. chaffeensis*
- Κοκκιοκυτταροτρόπα είδη: *E. equi*, *E. ewingii*



ΜΟΡΦΟΛΟΓΙΚΕΣ ΔΙΑΤΑΡΑΧΕΣ WBCs (ΚΥΤΤΑΡΙΚΕΣ ΜΕΤΑΒΟΛΕΣ/ΕΓΚΛΕΙΣΤΑ)

vii. Γαμετοκύτταρα *Hepatozoon canis*:

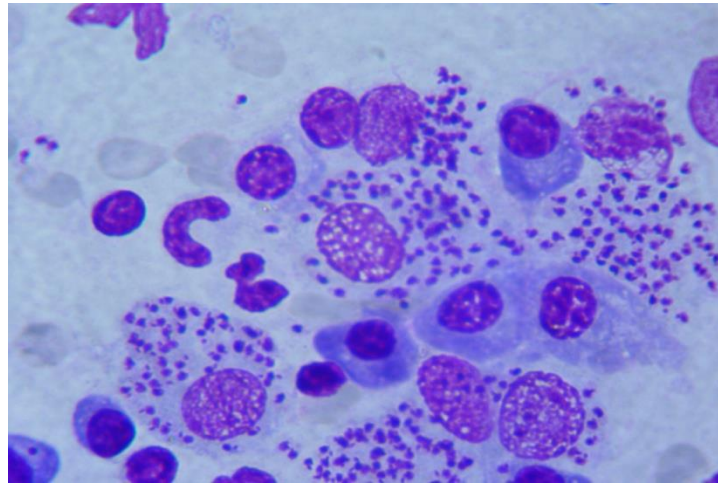
(ουδετερόφιλα)



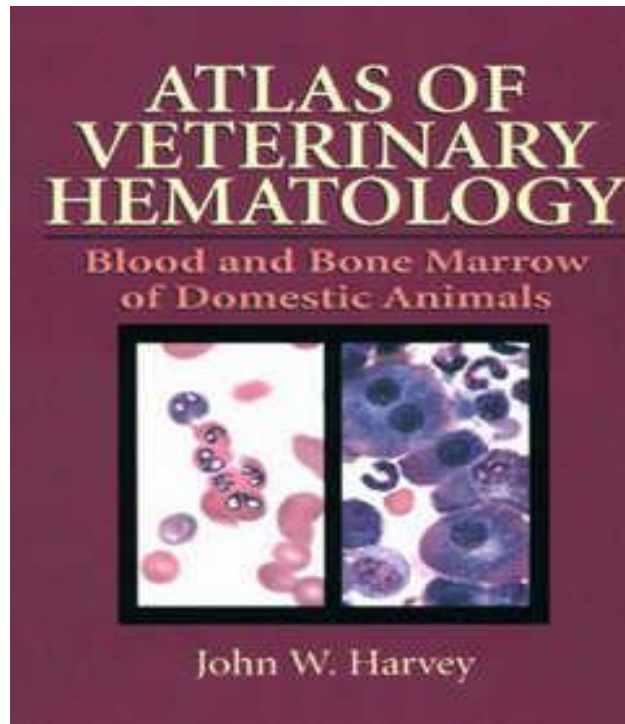
ΜΟΡΦΟΛΟΓΙΚΕΣ ΔΙΑΤΑΡΑΧΕΣ WBCs (ΚΥΤΤΑΡΙΚΕΣ ΜΕΤΑΒΟΛΕΣ/ΕΓΚΛΕΙΣΤΑ)

viii. Αμαστυγωτές μορφές *Leishmania infantum*:

(ΜΟΝΟΚΥΤΤΑΡΑ, ΟΥΔΕΤΕΡΟΦΙΛΑ)



Φωτογραφίες



ίο καθ.Β. Κοντού