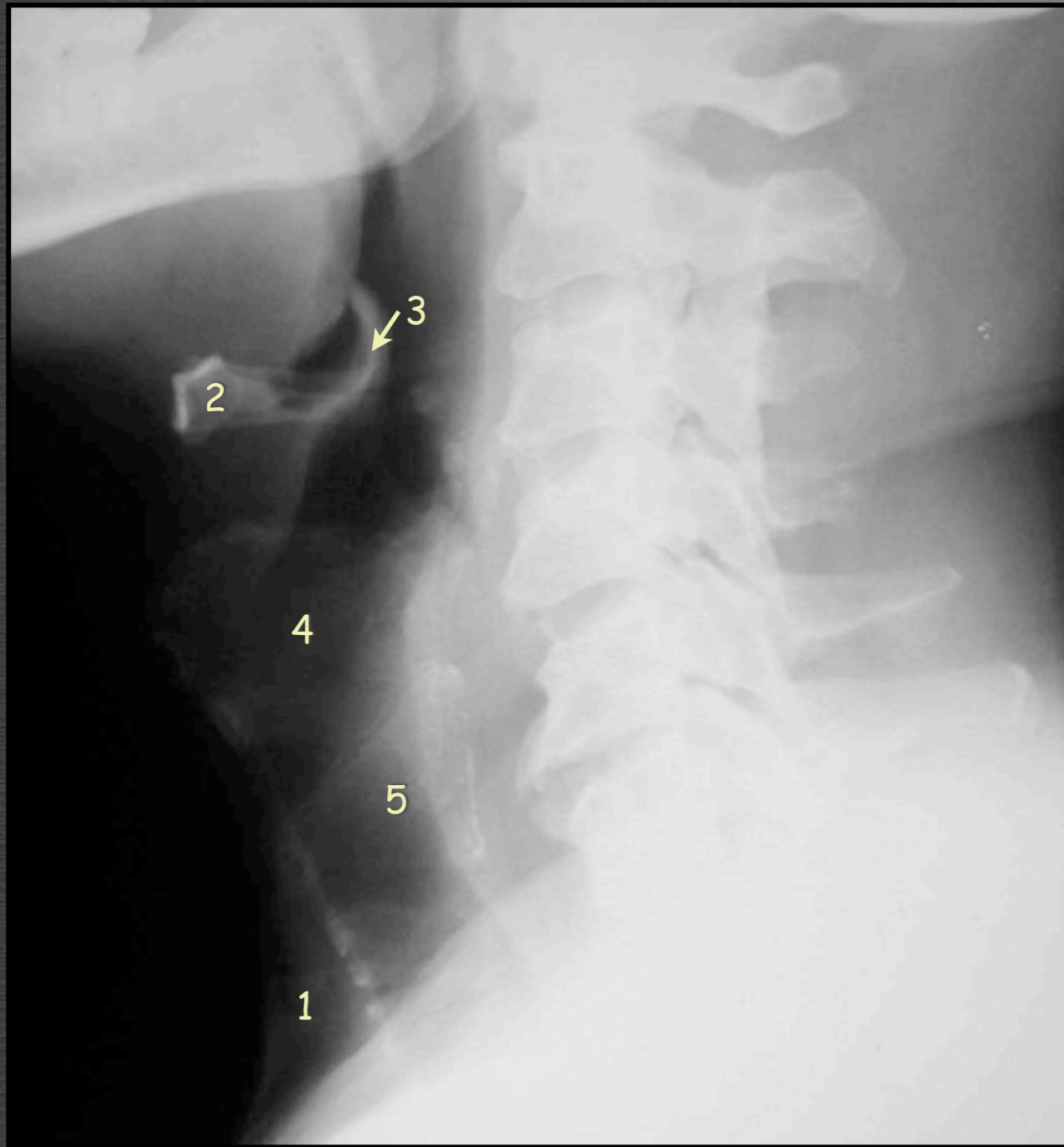




1. Ρινοφάρυγγας
2. Φαρυγγική αμυγδαλή

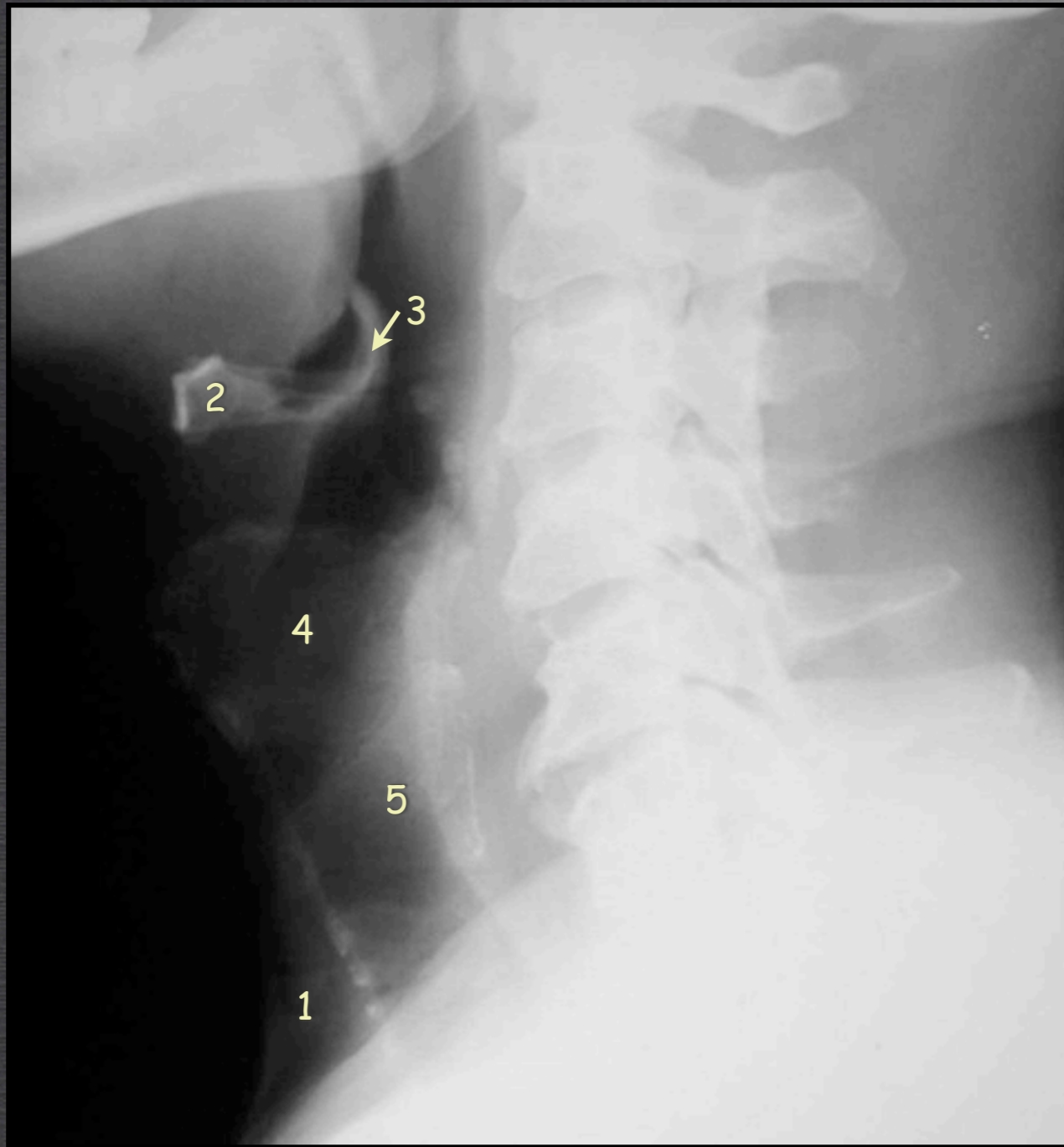


1. Σκληρά υπερώα
2. Μαλακή υπερώα
3. Ρινοφάρυγγας
4. Στοματοφάρυγγας

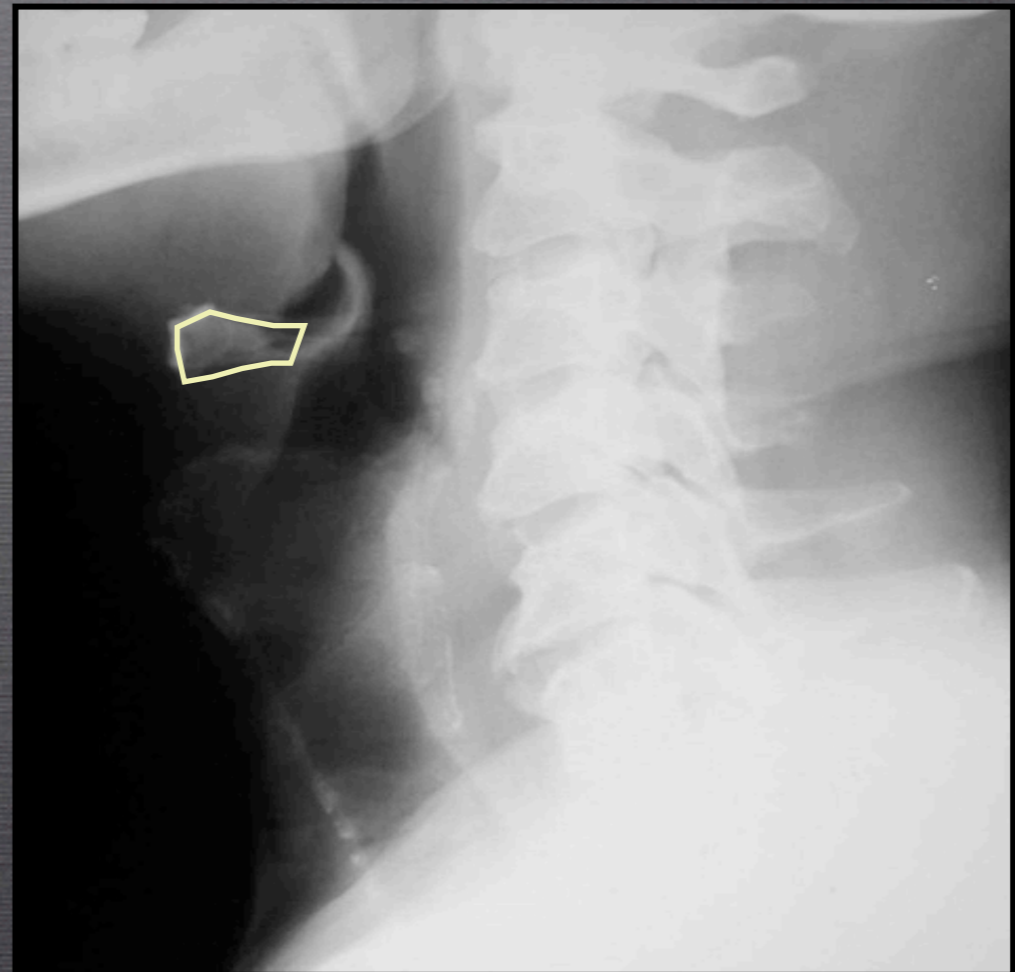


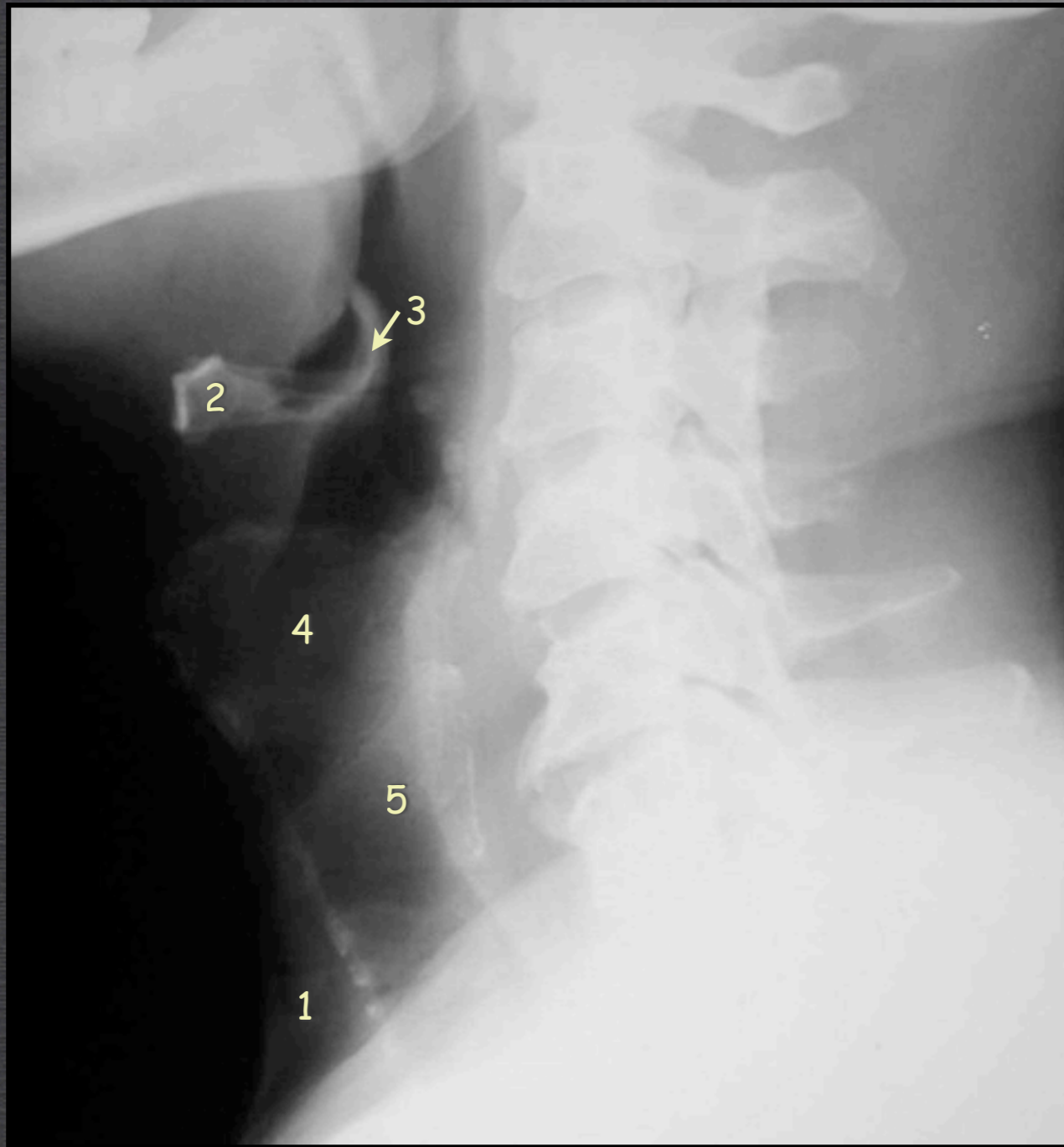
1. Ημικρίκια τραχείας
2. Υοειδές οστό
3. Επιγλωττίδα
4. Θυροειδής χόνδρος
5. Κρικοειδής χόνδρος



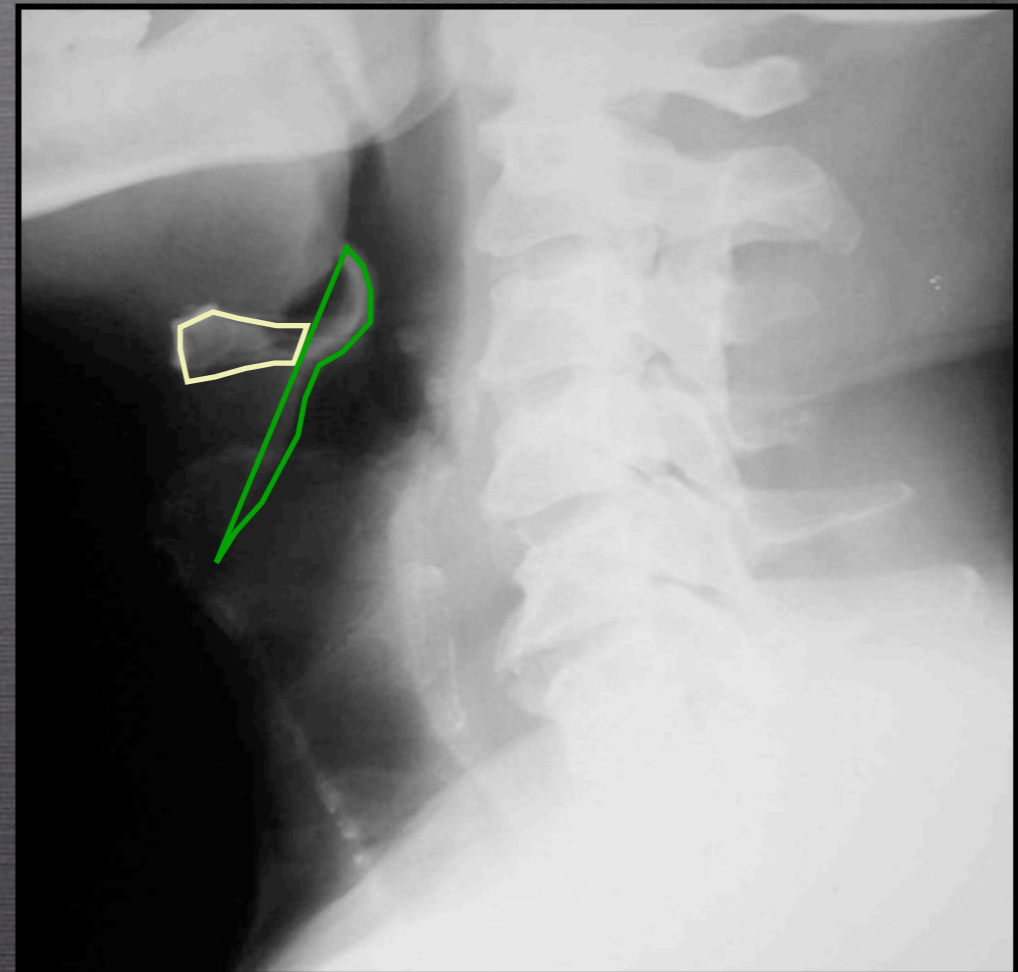


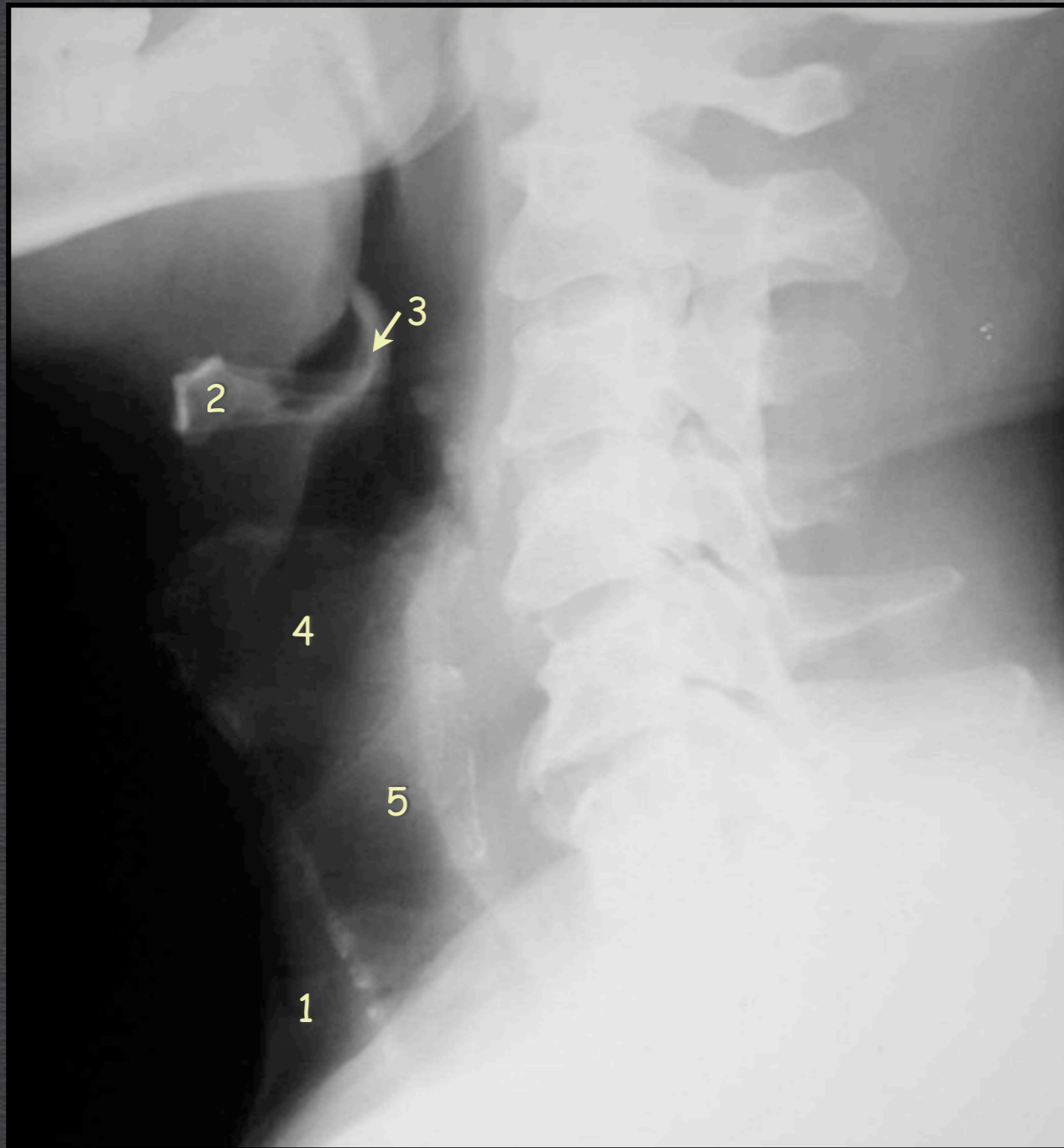
1. Ημικρμία τραχείας
2. Υοειδές οστό
3. Επιγλωττίδα
4. Θυροειδής χόνδρος
5. Κρικοειδής χόνδρος



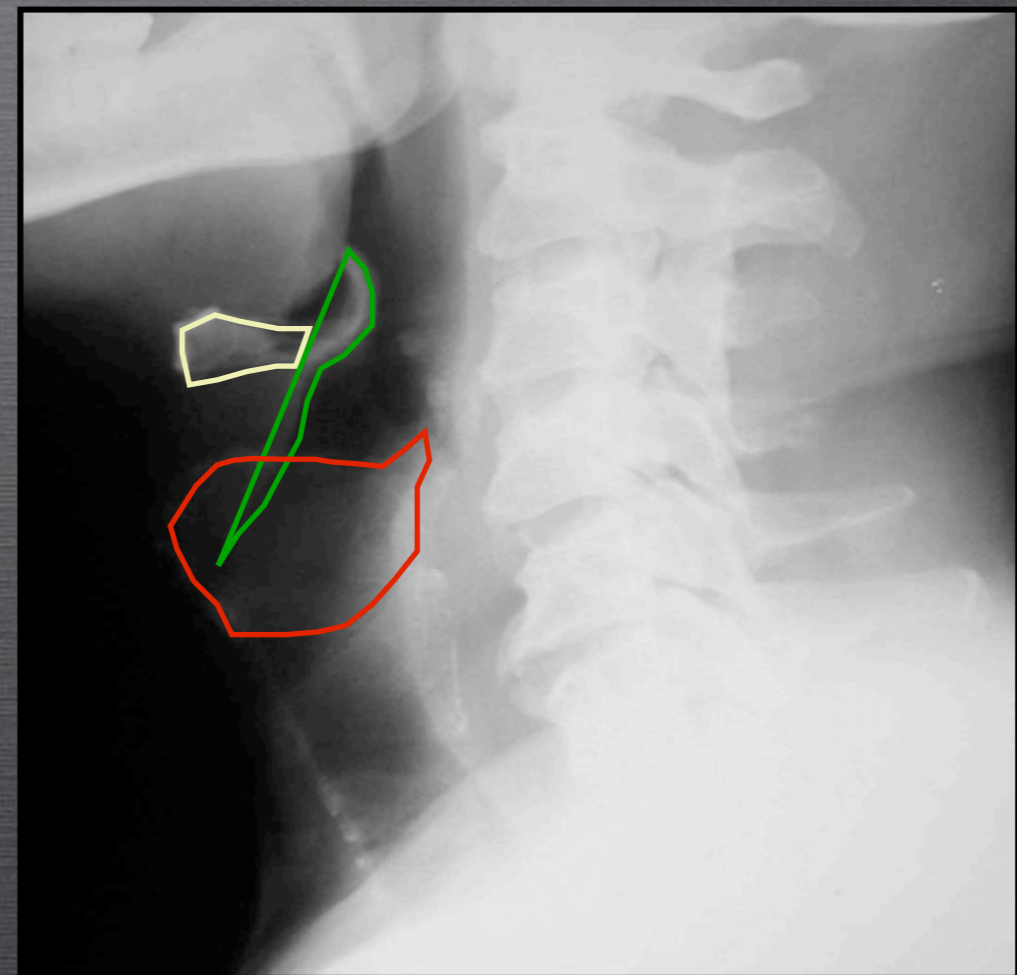


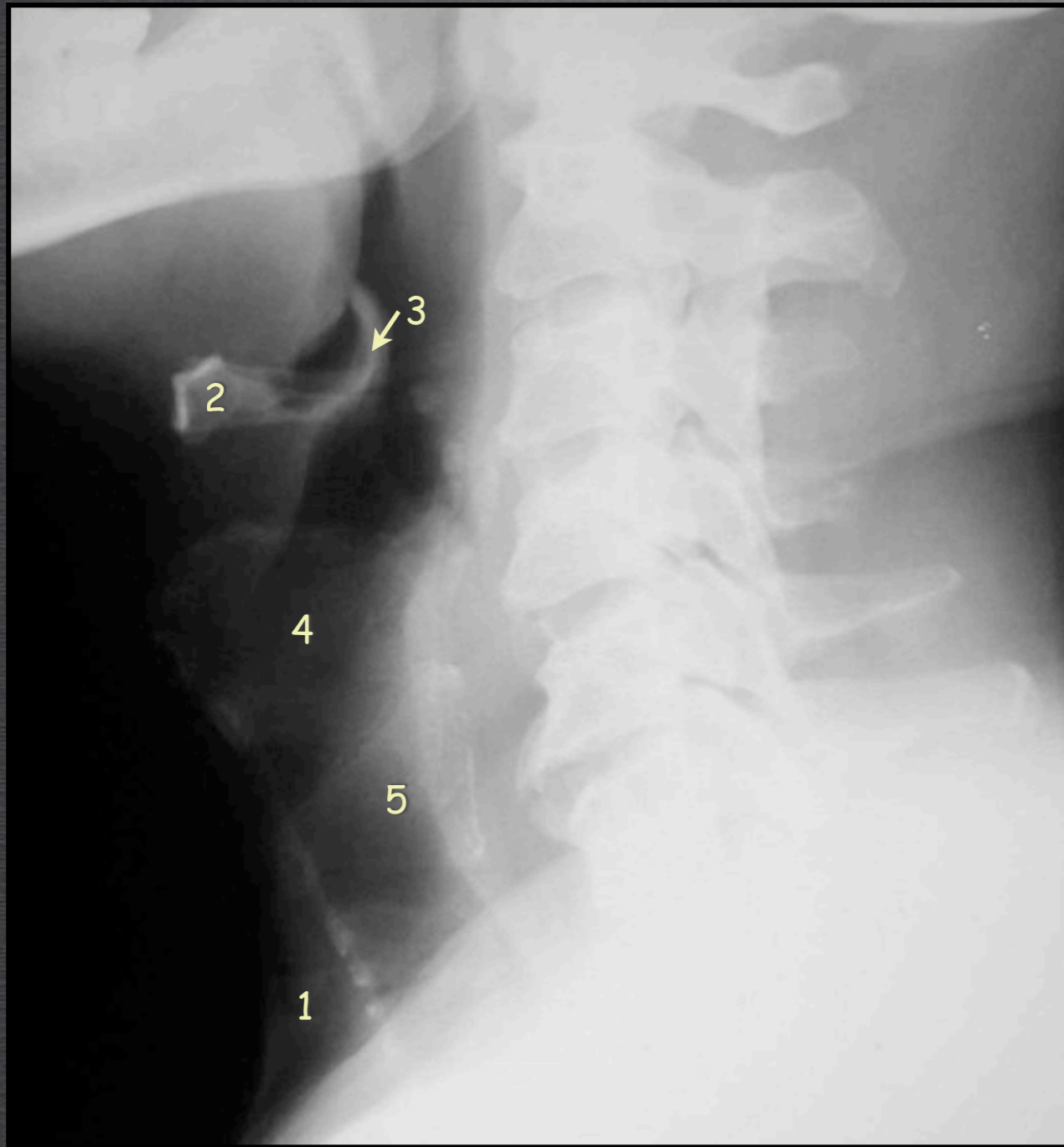
1. Ημικρίκια τραχείας
2. Υοειδές οστό
3. Επιγλωττίδα
4. Θυροειδής χόνδρος
5. Κρικοειδής χόνδρος



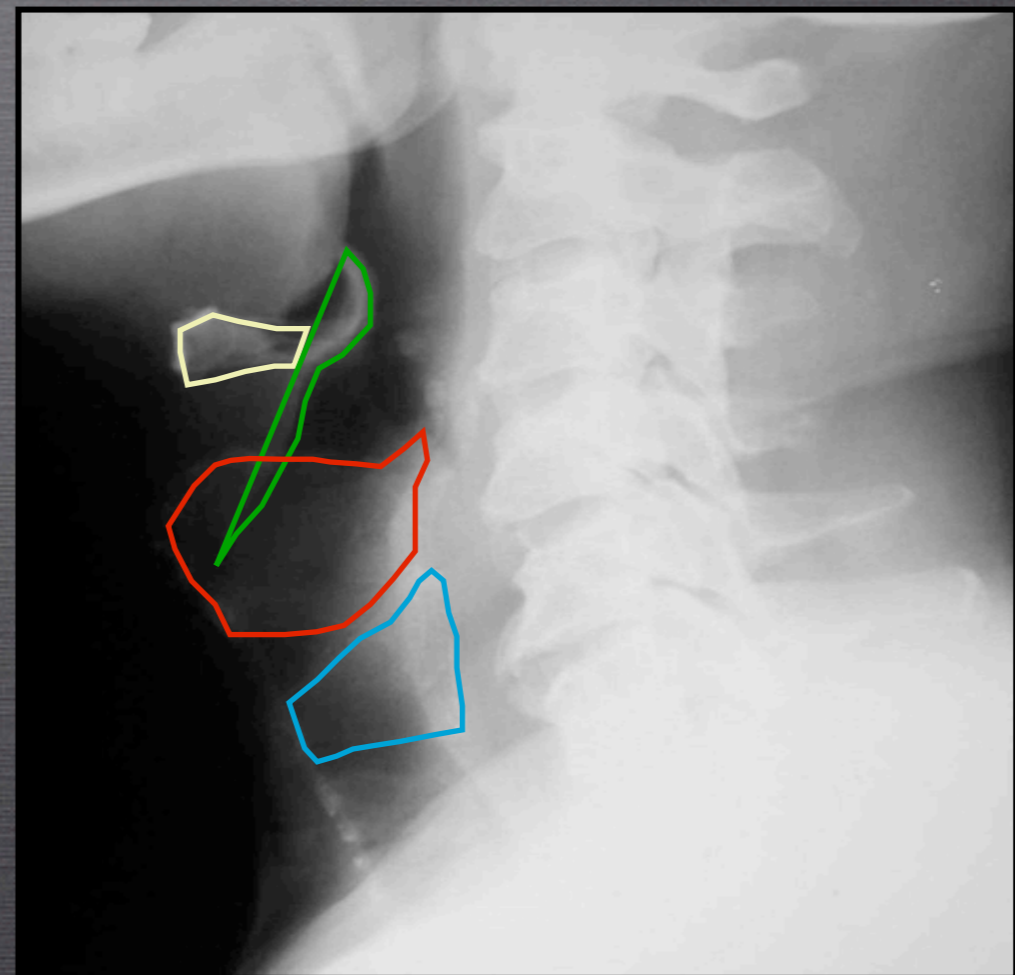


1. Ημικρμία τραχείας
2. Υοειδές οστό
3. Επιγλωττίδα
4. Θυροειδής χόνδρος
5. Κρικοειδής χόνδρος





1. Ημικρίκια τραχείας
2. Υοειδές οστό
3. Επιγλωττίδα
4. Θυροειδής χόνδρος
5. Κρικοειδής χόνδρος



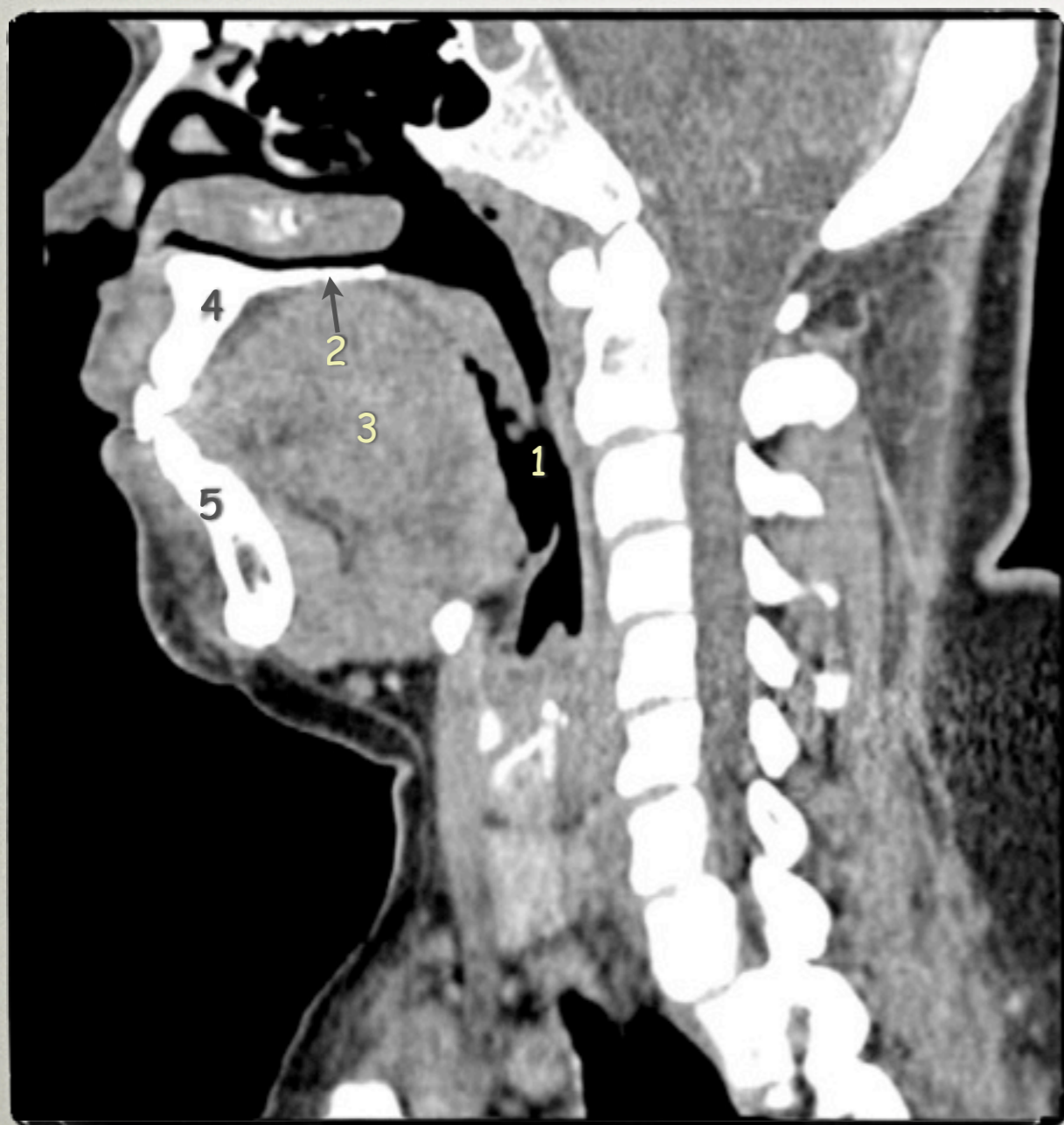
1. Στοματοφάρυγγας

2. Σκληρή υπερώα

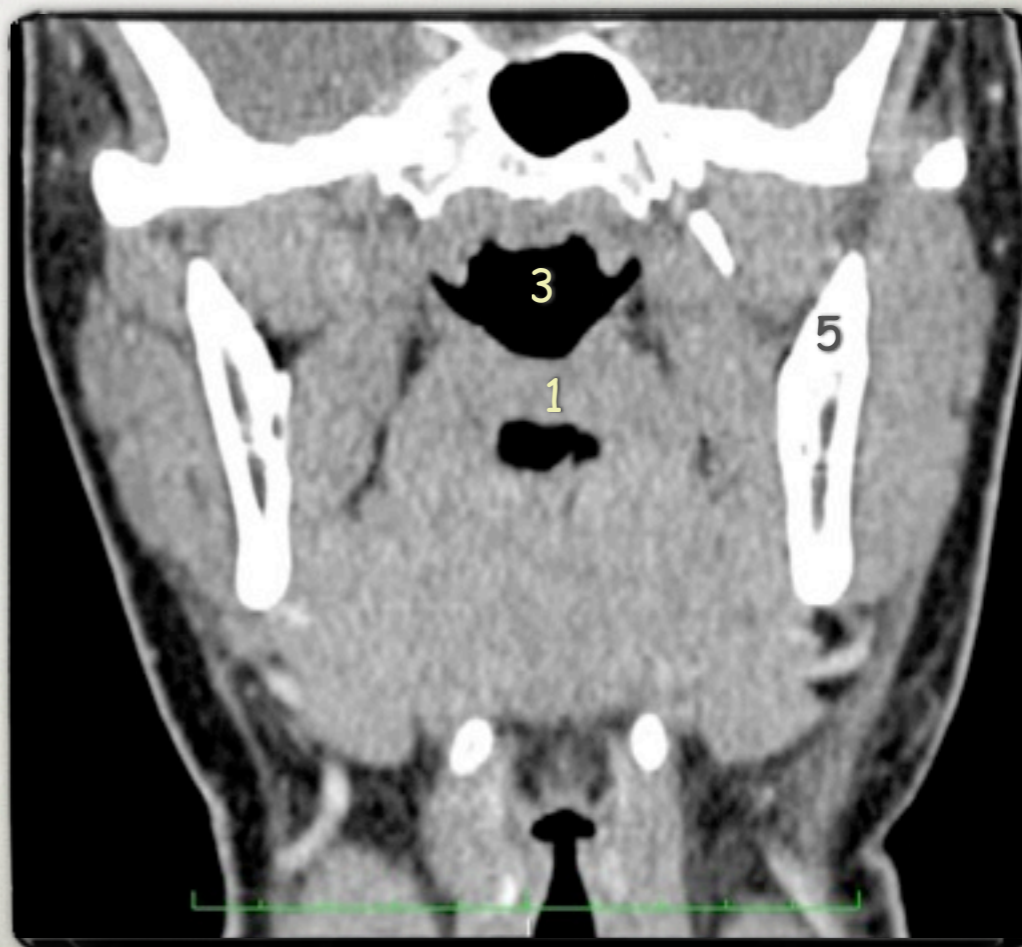
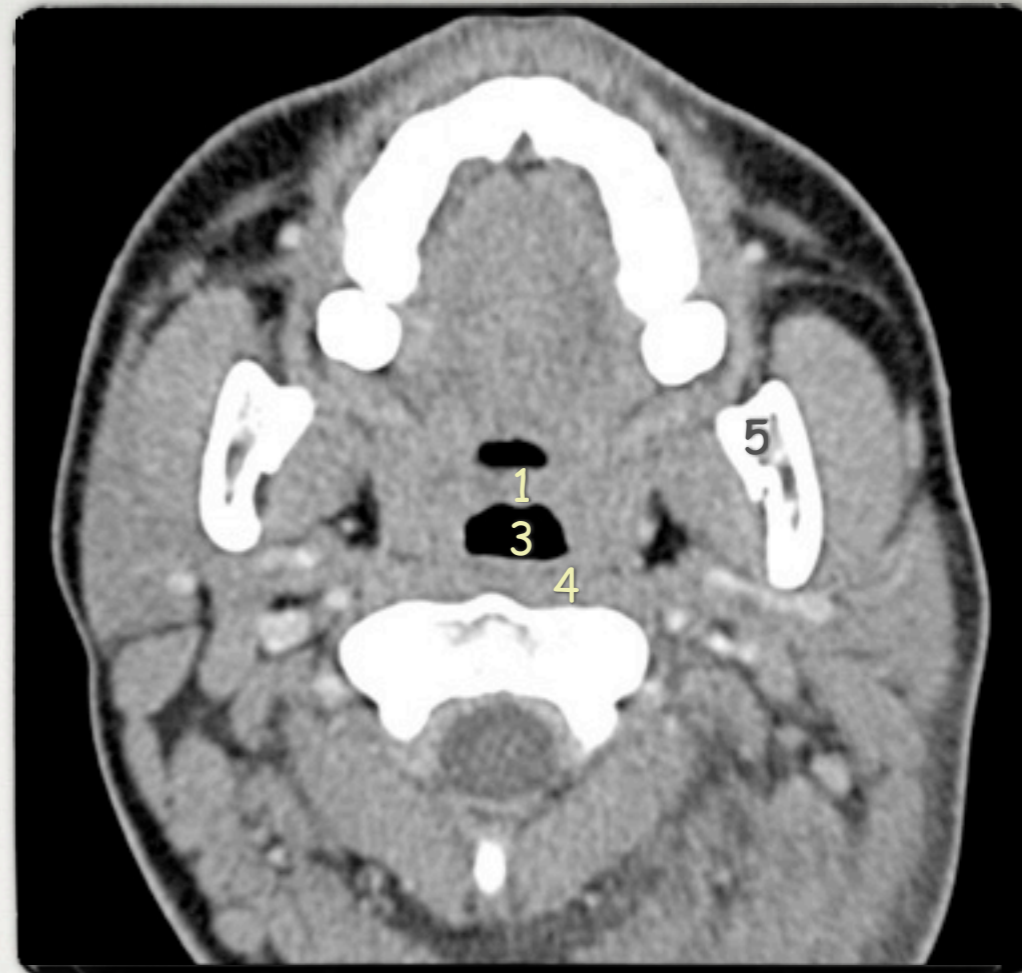
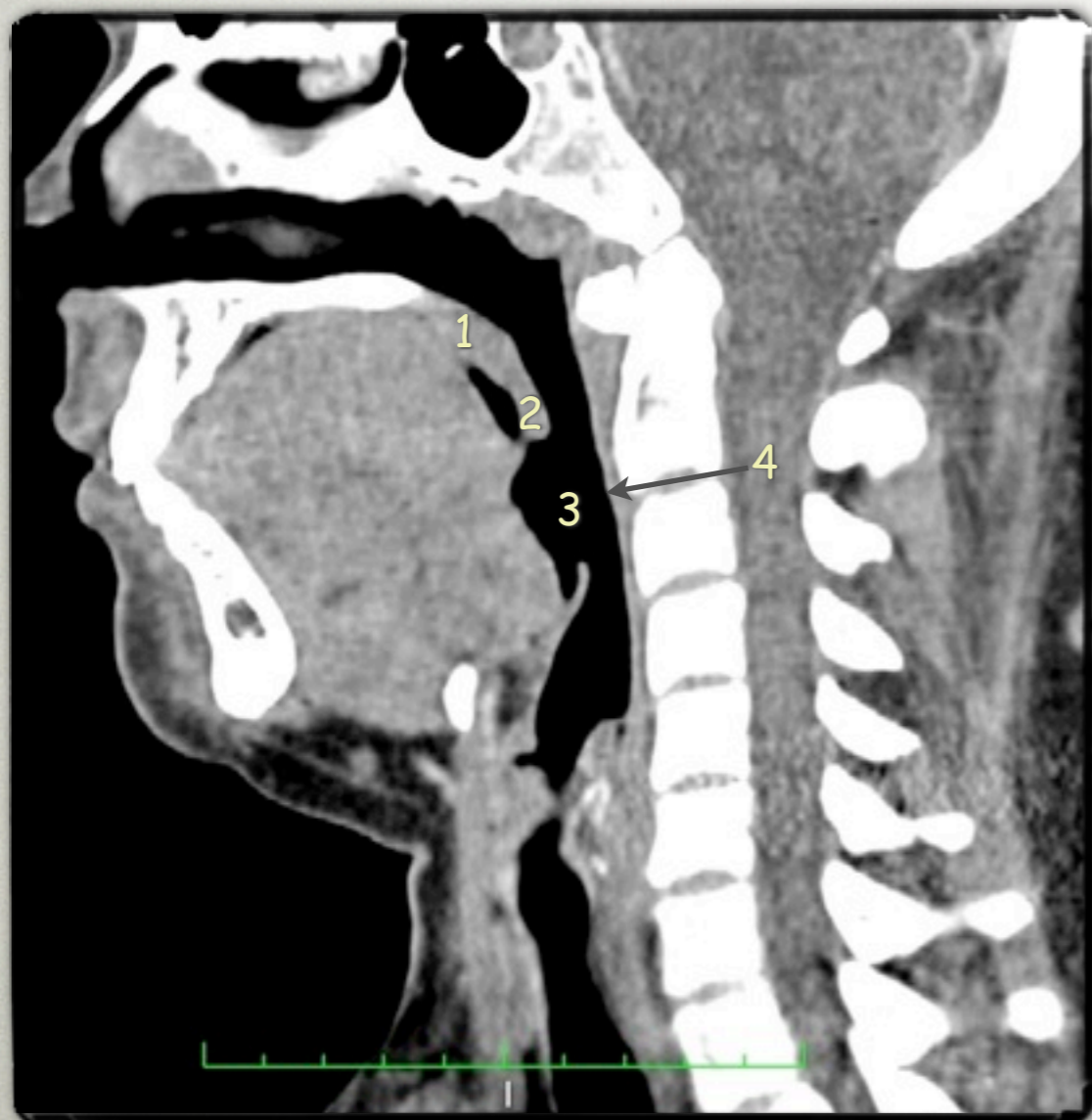
3. Γλώσσα

4. Ανω γνάθος

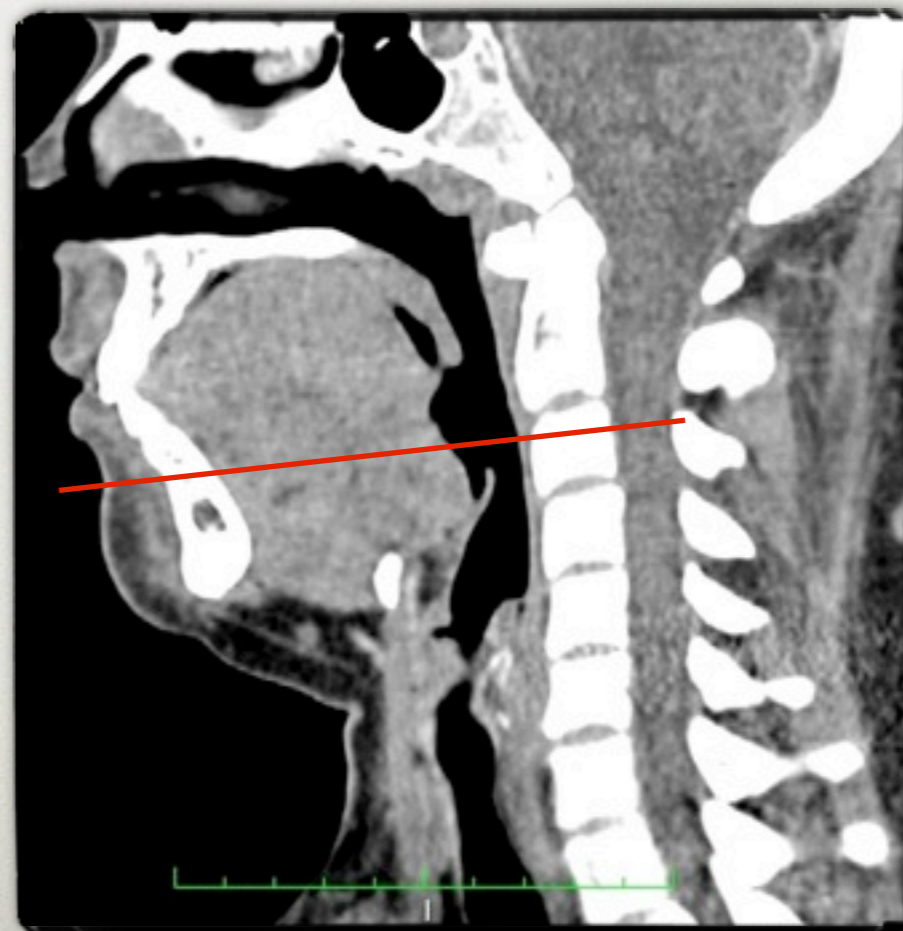
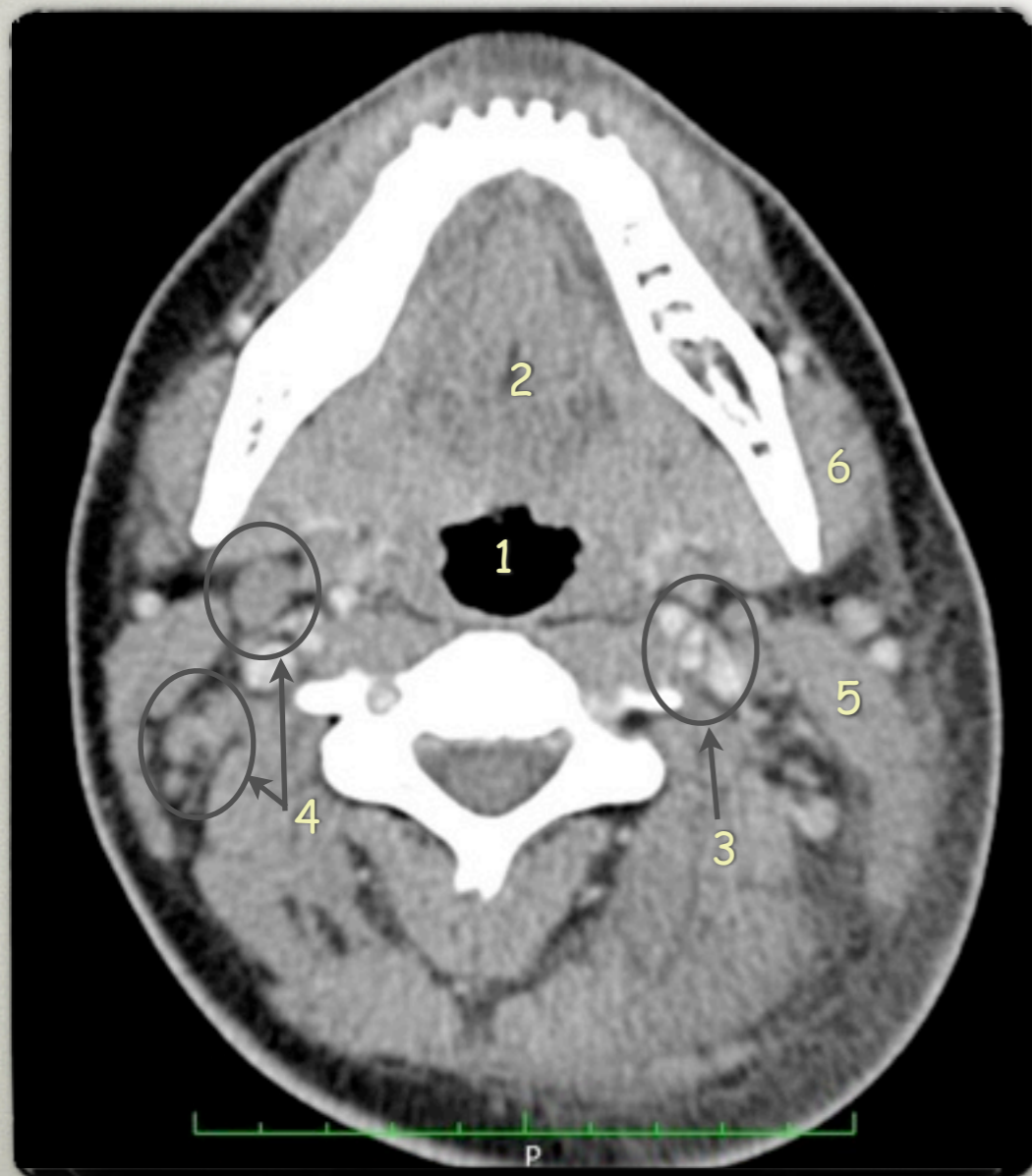
5. Κάτω γνάθος



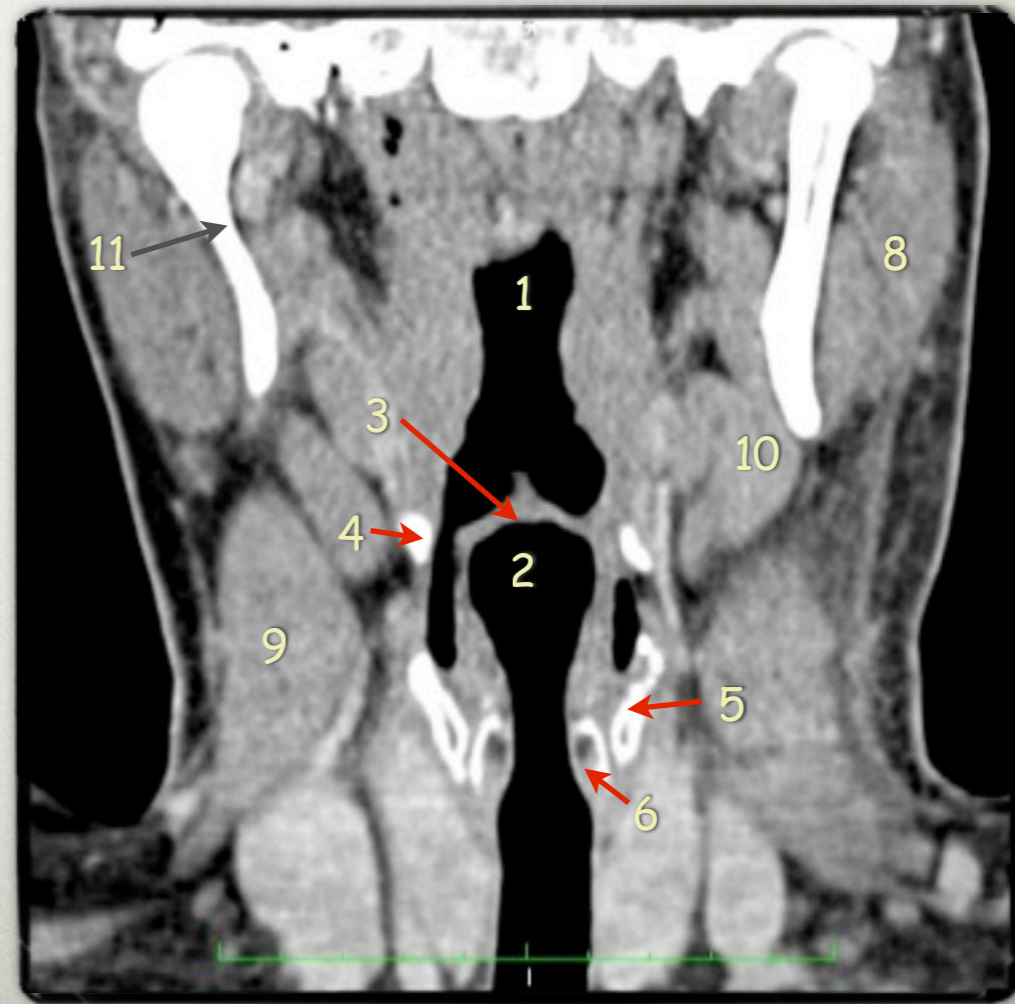
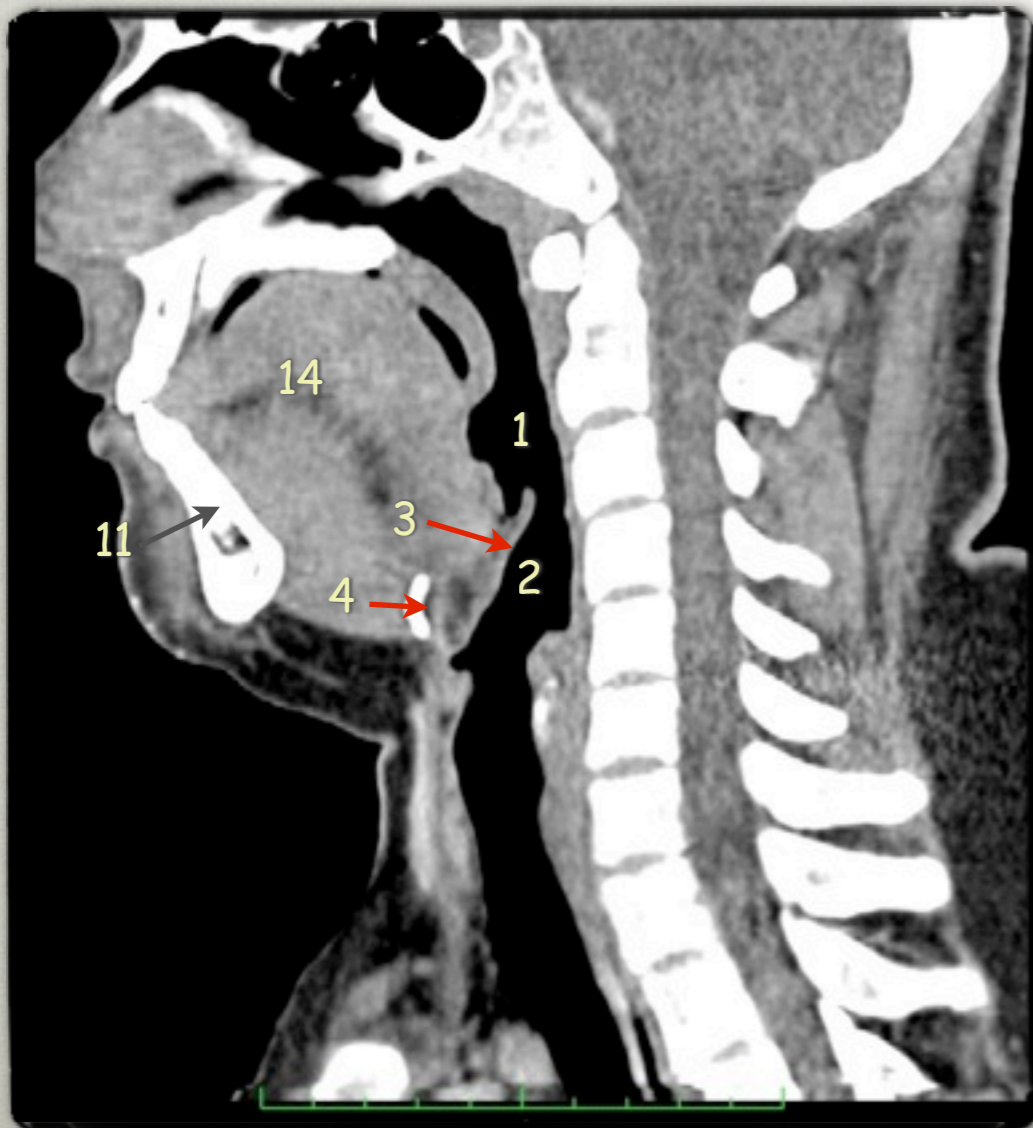
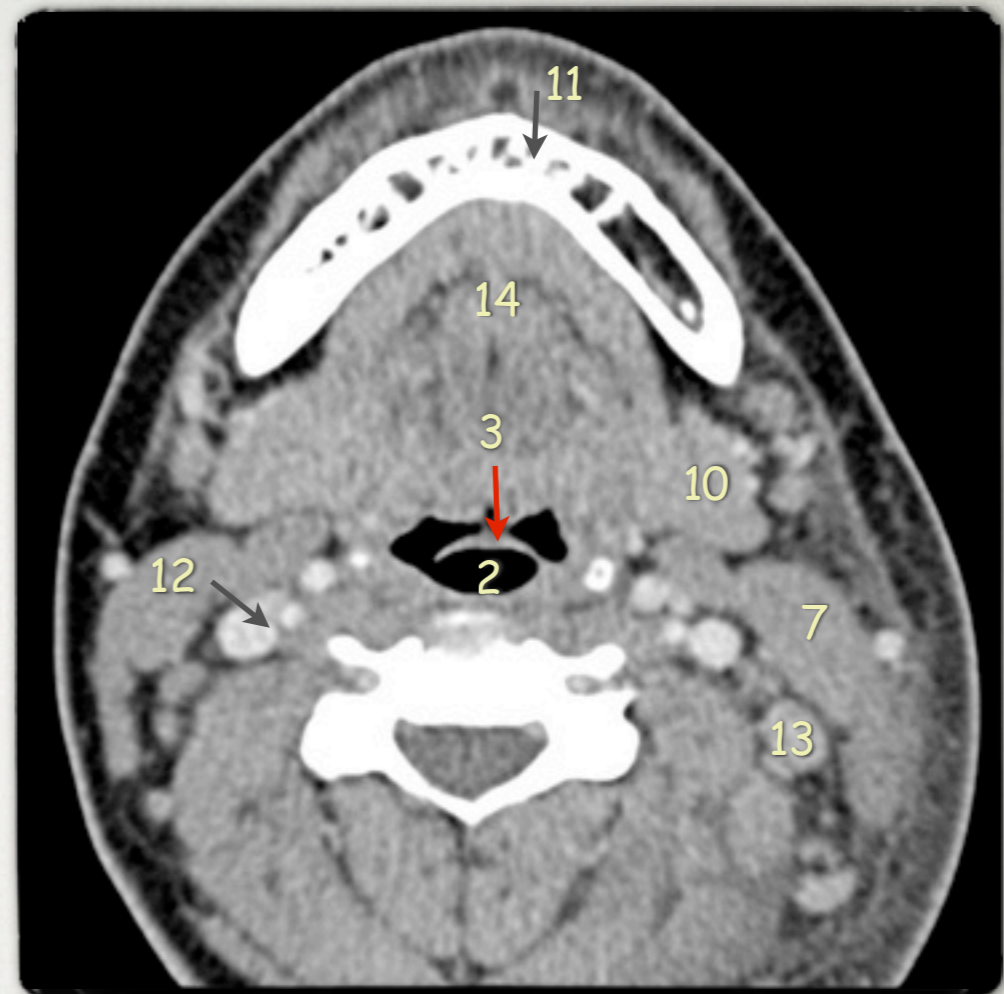
1. Μαλακή υπερώα
2. Σταφυλή
3. Στοματοφάρυγγας
4. Τοίχωμα φάρυγγα
5. Κάτω γνάθος (κλάδος)



1. Στοματοφάρυγγας
2. Γλώσσα
3. Μεγάλα αγγεία (καρωτίδα - έσω σφαγίτιδα)
4. Λεμφαδένες
5. Στερνοκλειδομαστοειδής
6. Μασητήρας



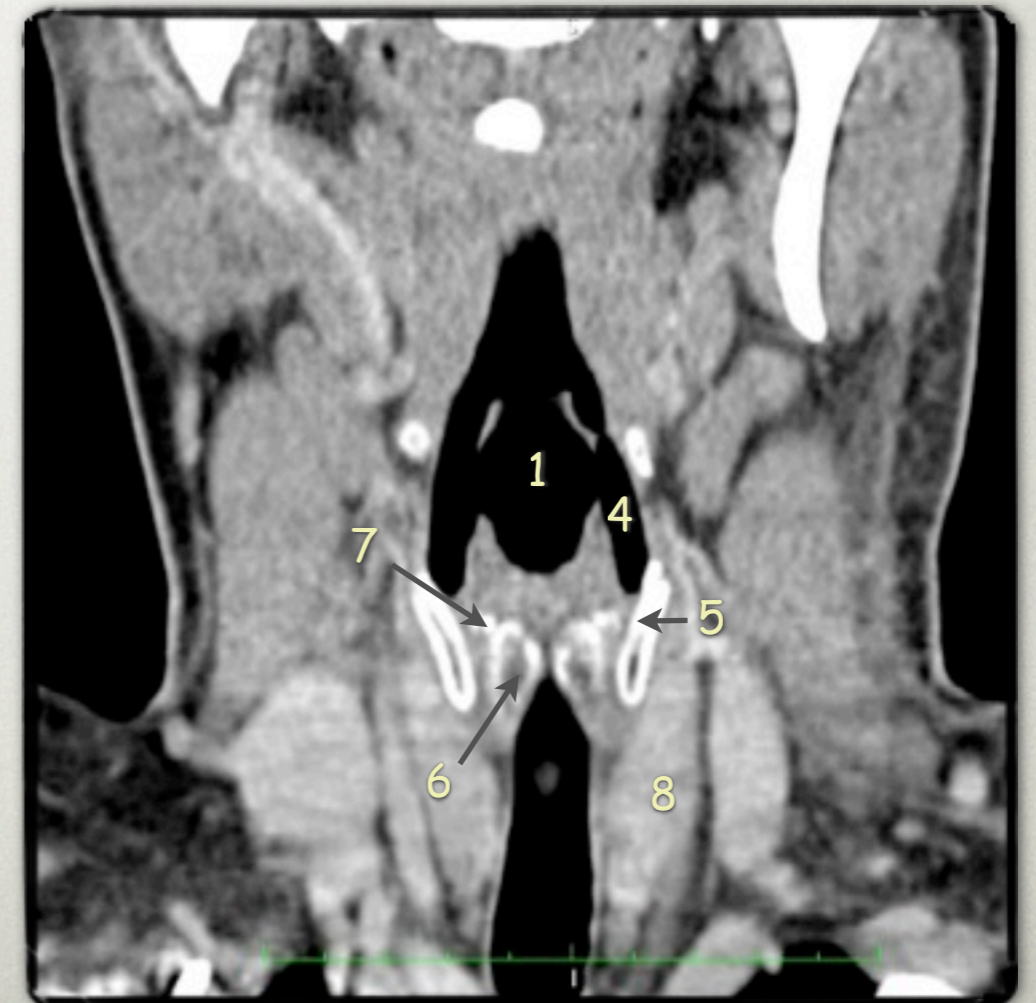
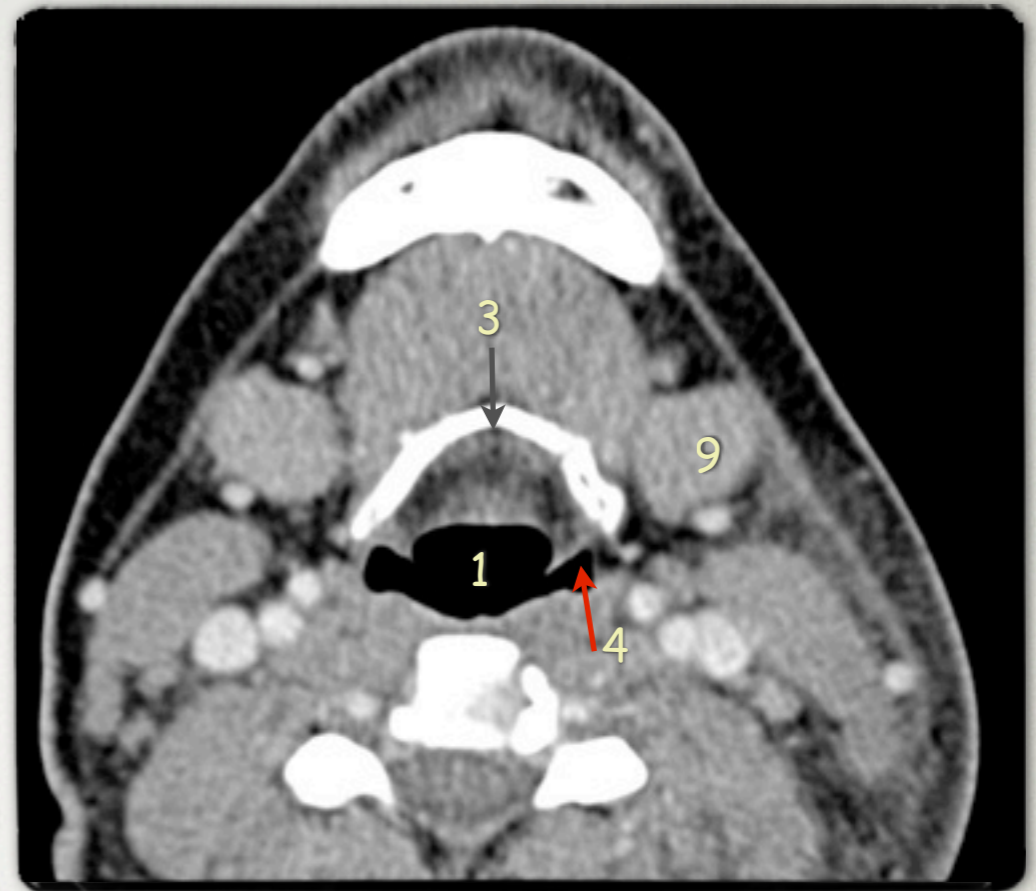
- | | |
|---------------------------|-------------------|
| 1. Στοματοφάρυγγας | 11. Κάτω γνάθος |
| 2. Λάρυγγας | 12. Μεγάλα αγγεία |
| 3. Επιγλωττίδα | 13. Λεμφαδένες |
| 4. Υοειδές οστό | 14. Γλώσσα |
| 5. Θυροειδής χόνδρος | |
| 6. Κρικοειδής χόνδρος | |
| 7. Στερνοκλειδομαστοειδής | |
| 8. Μασητήρας | |
| 9. Θυροειδής αδένας | |
| 10. Υπογνάθιος αδένας | |





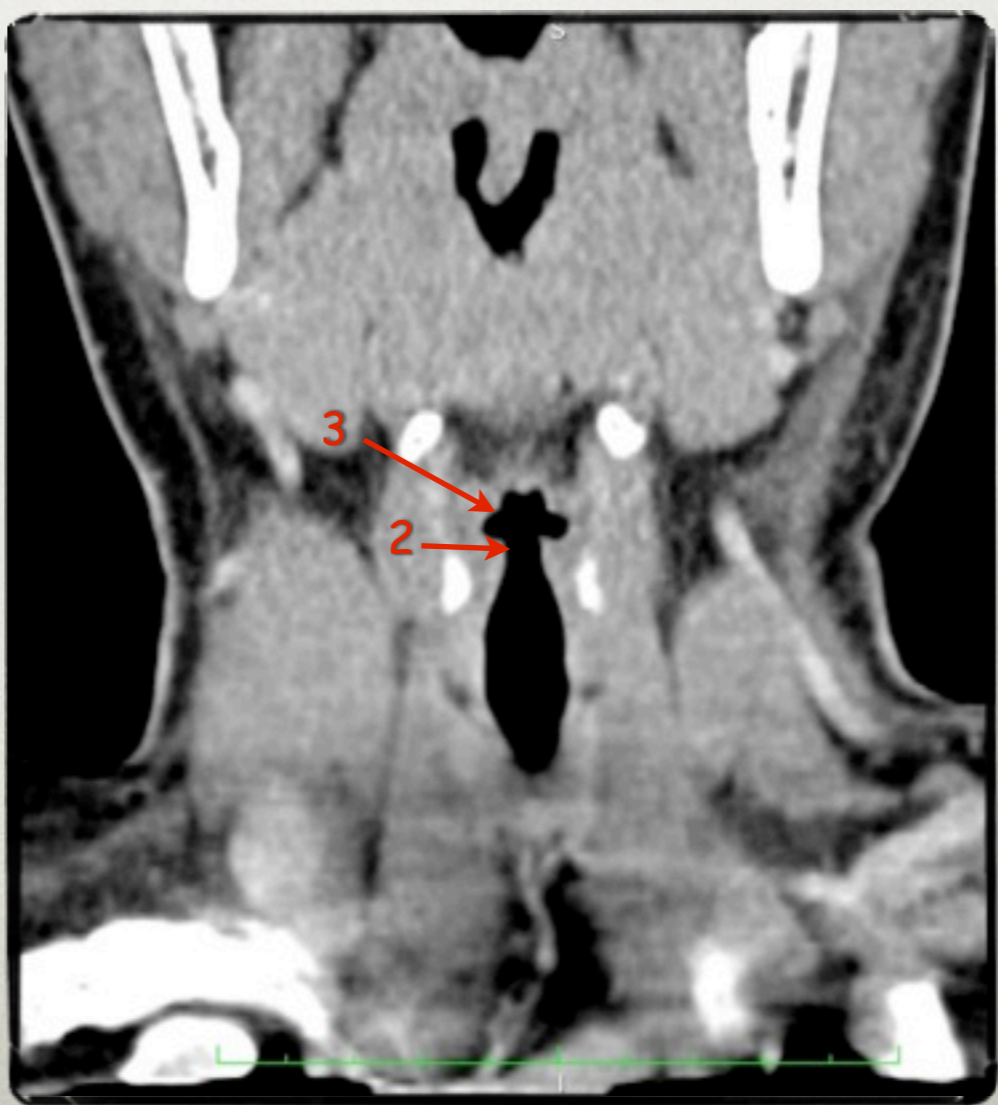
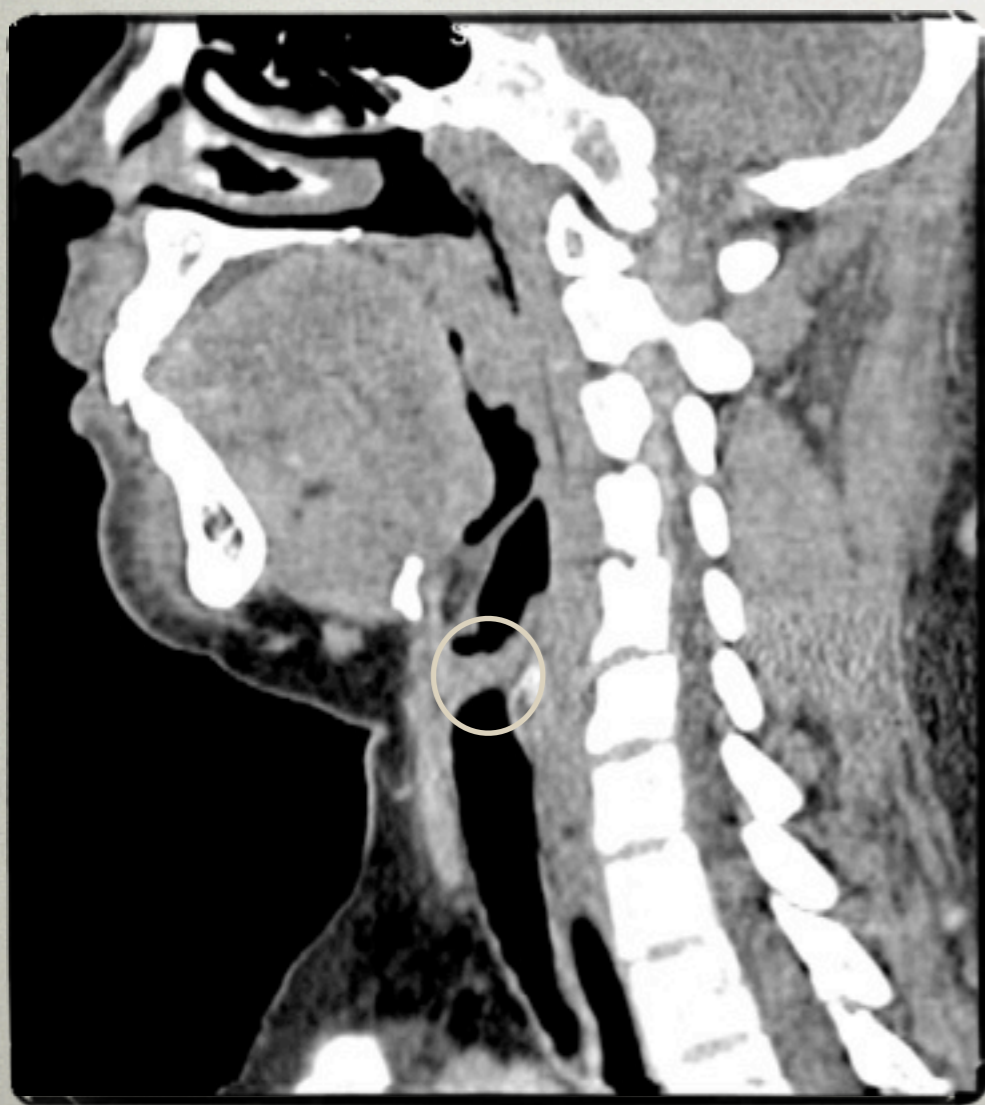
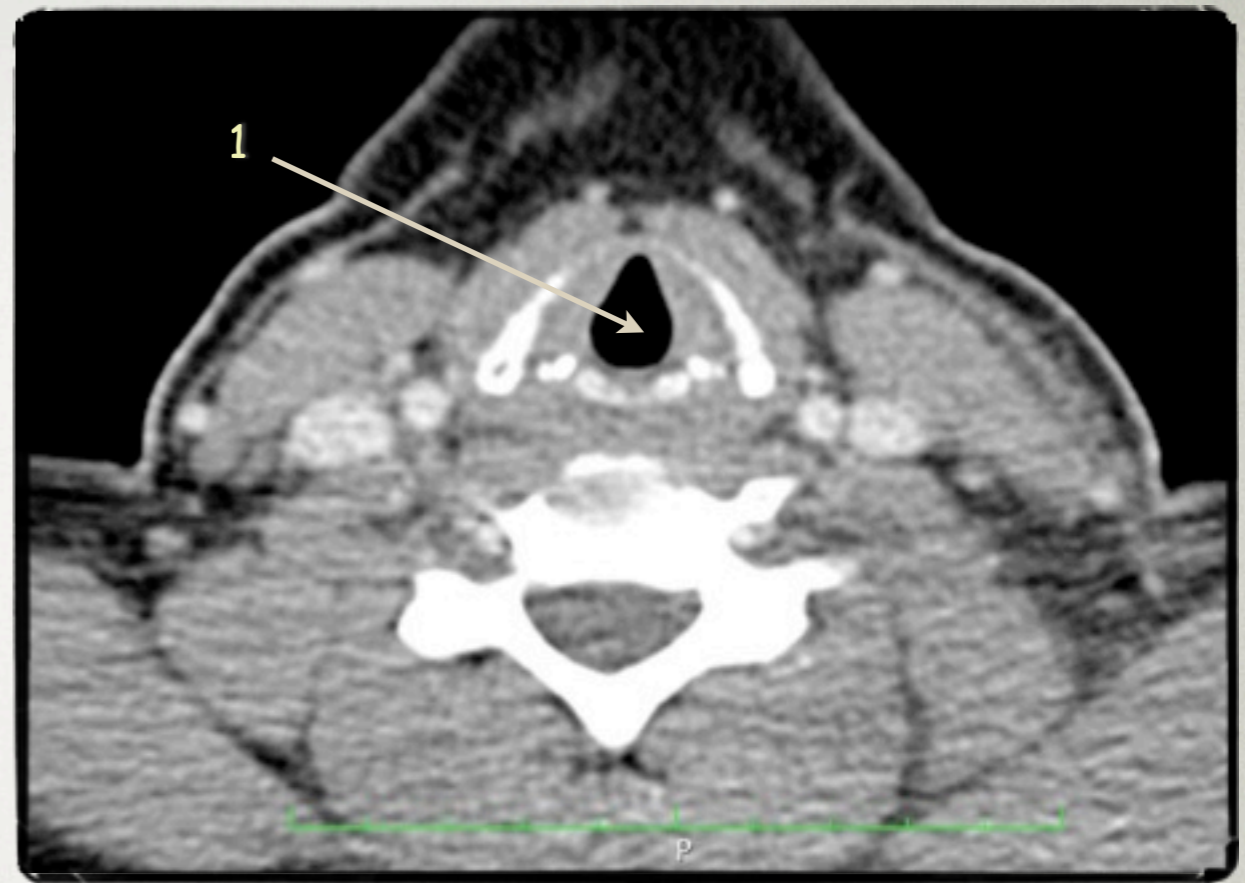
1. Στοματοφάρυγγας
2. Πρόδομος λάρυγγα
3. Υπογλωττιδική μοίρα
4. Λαρυγγική κοιλία
5. Τραχεία

1. Λάρυγγας
2. Επιγλωττίδα
3. Υοειδές οστό
4. Απιοειδείς βόθροι
5. Θυρεοειδής χόνδρος
6. Κρικοειδής χόνδρος
7. Αρυταινοειδείς χόνδροι
8. Θυρεοειδής αδένας
9. Υπογνάθιος αδένας

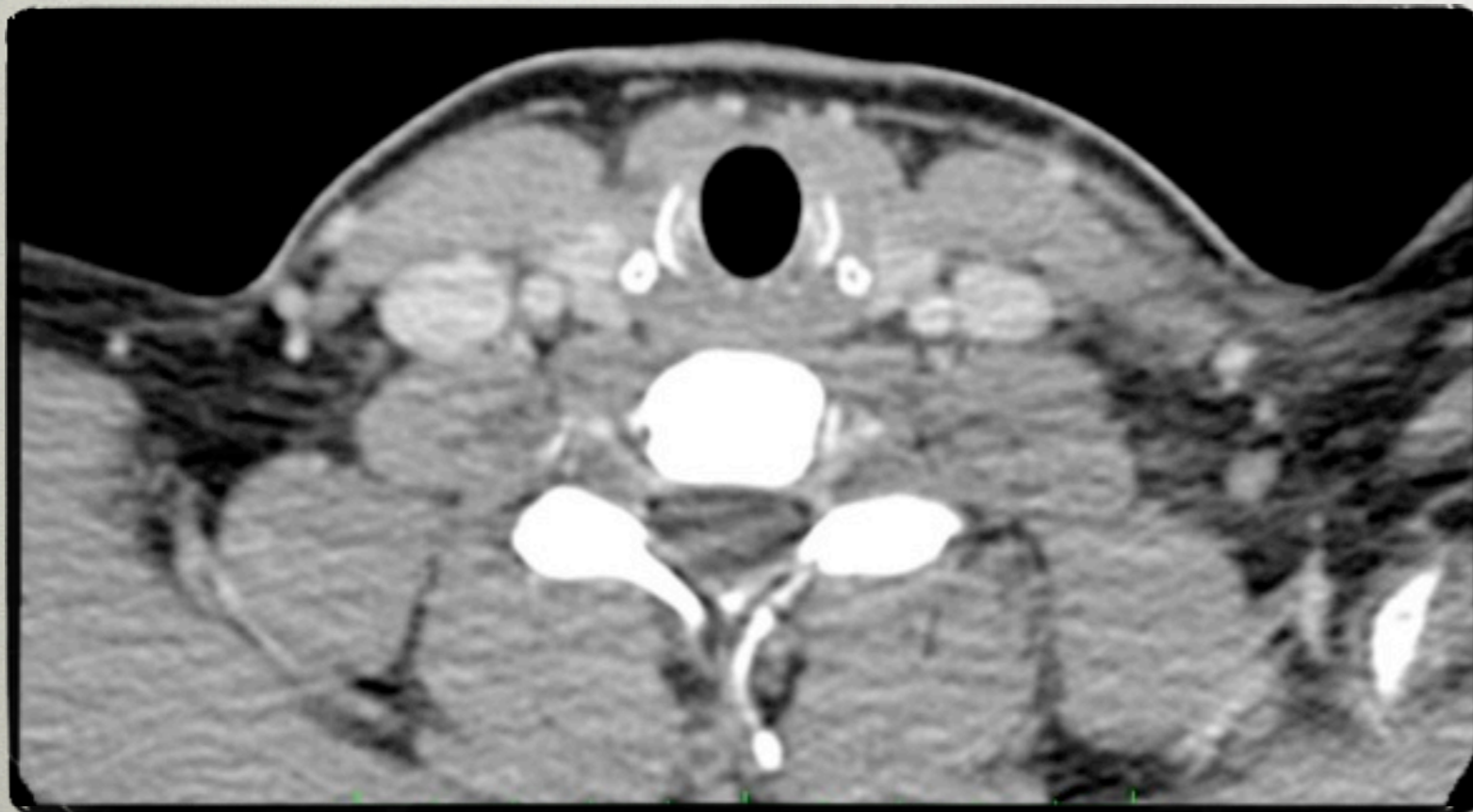




1. Γλωττίδα
2. Αληθείς φωνητικές χορδές
3. Νόθες φωνητικές χορδές



1. Υπογλωττιδική μοίρα λάρυγγα
2. Τραχεία
3. Στερνοκλειδομαστοειδής
4. Κρικοειδής χόνδρος
5. Καρωτίδα - Σφαγίτιδα



1. Ρινικές κόγχες
2. Ρινικό διάφραγμα
3. Υπερώα
4. Σταφυλή
5. Φαρυγγική αμυγδαλή
6. Επιγλωττίδα



1. Επιγλωττίδα
2. Γλωττίδα



Image size: 512 x 512
View size: 1216 x 1216
WL: 1441 WW: 3204

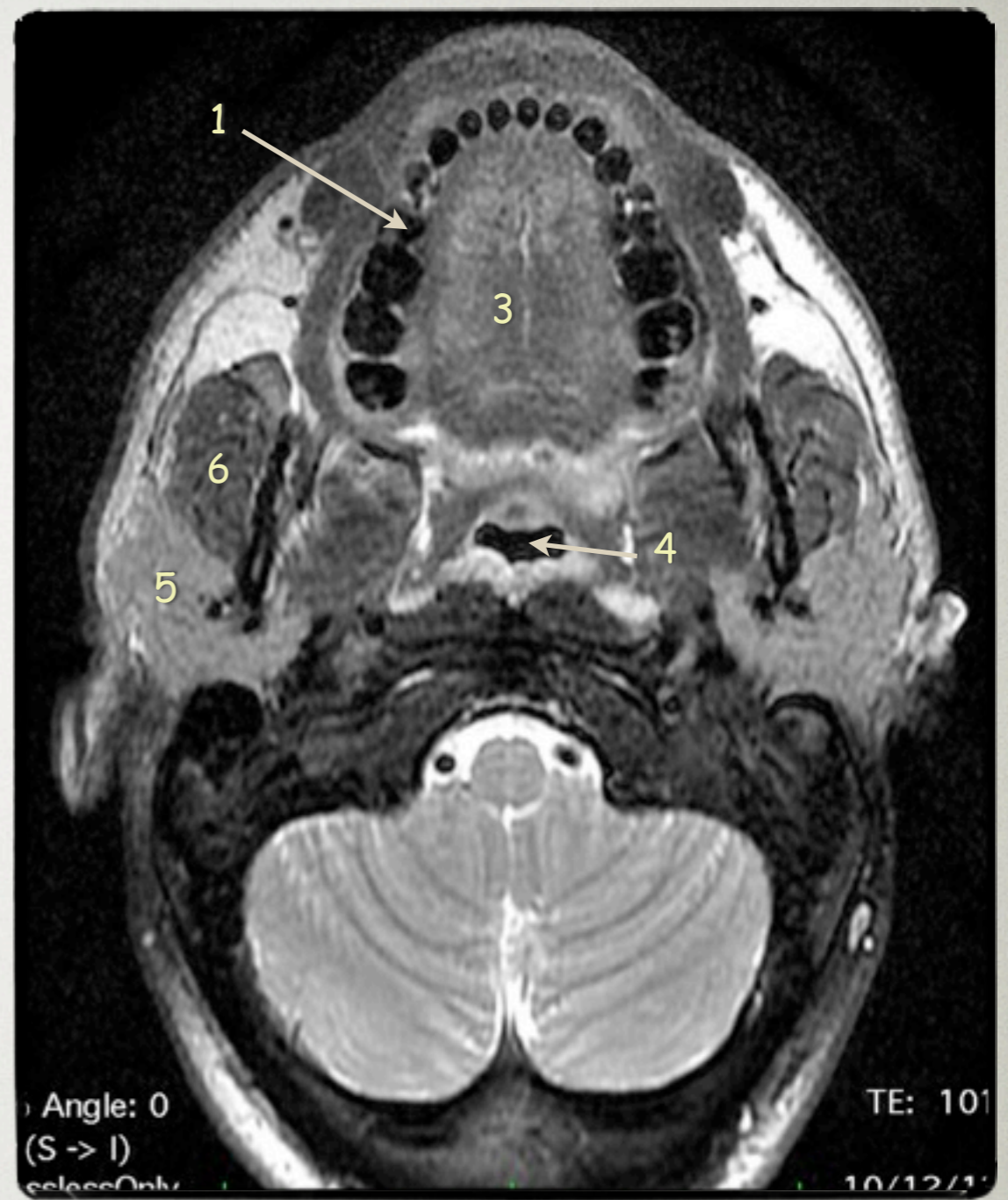
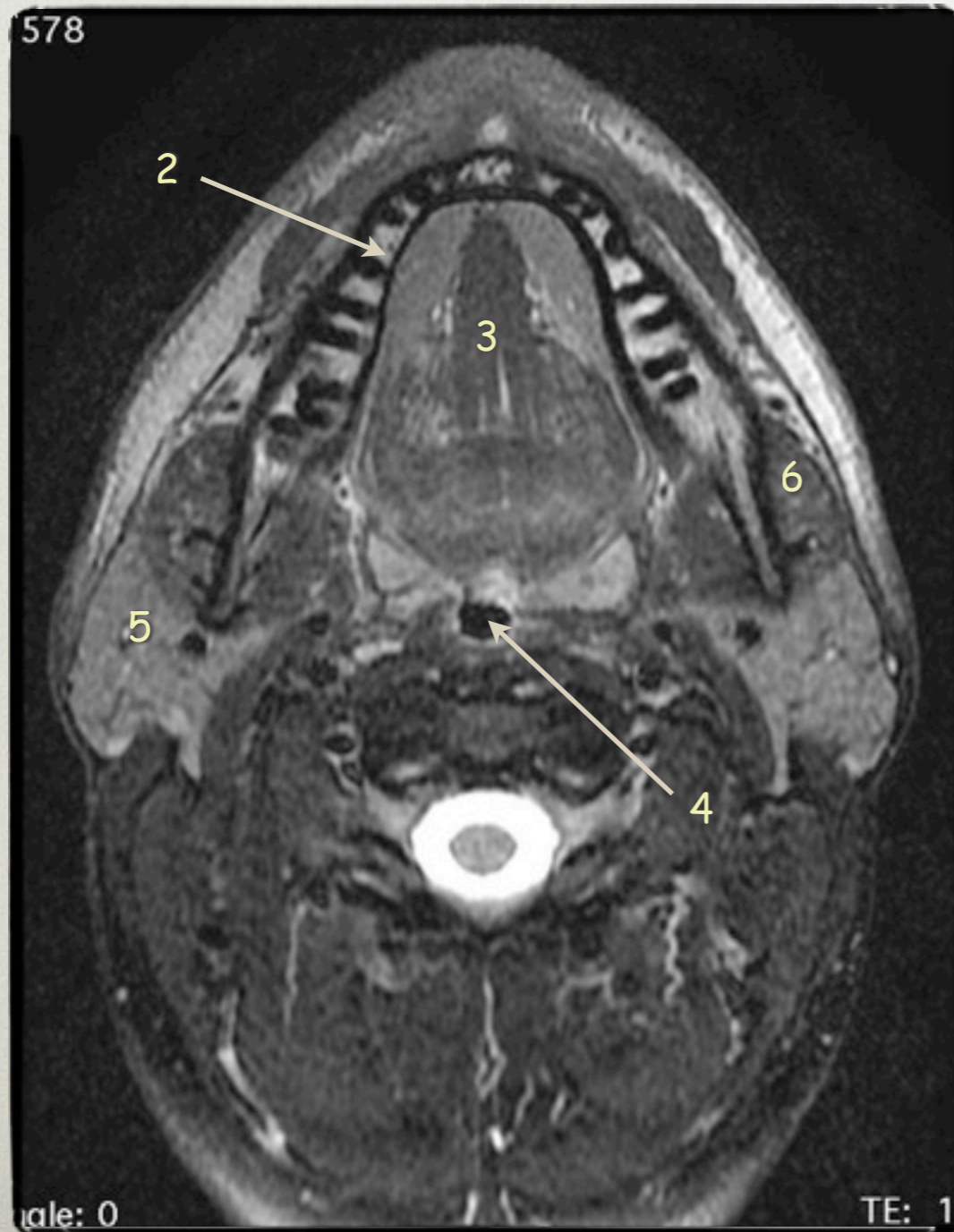
02044500318 (68 y, 68 y)
NECK 2-6 -- SAG FRFSE T2
21199
4



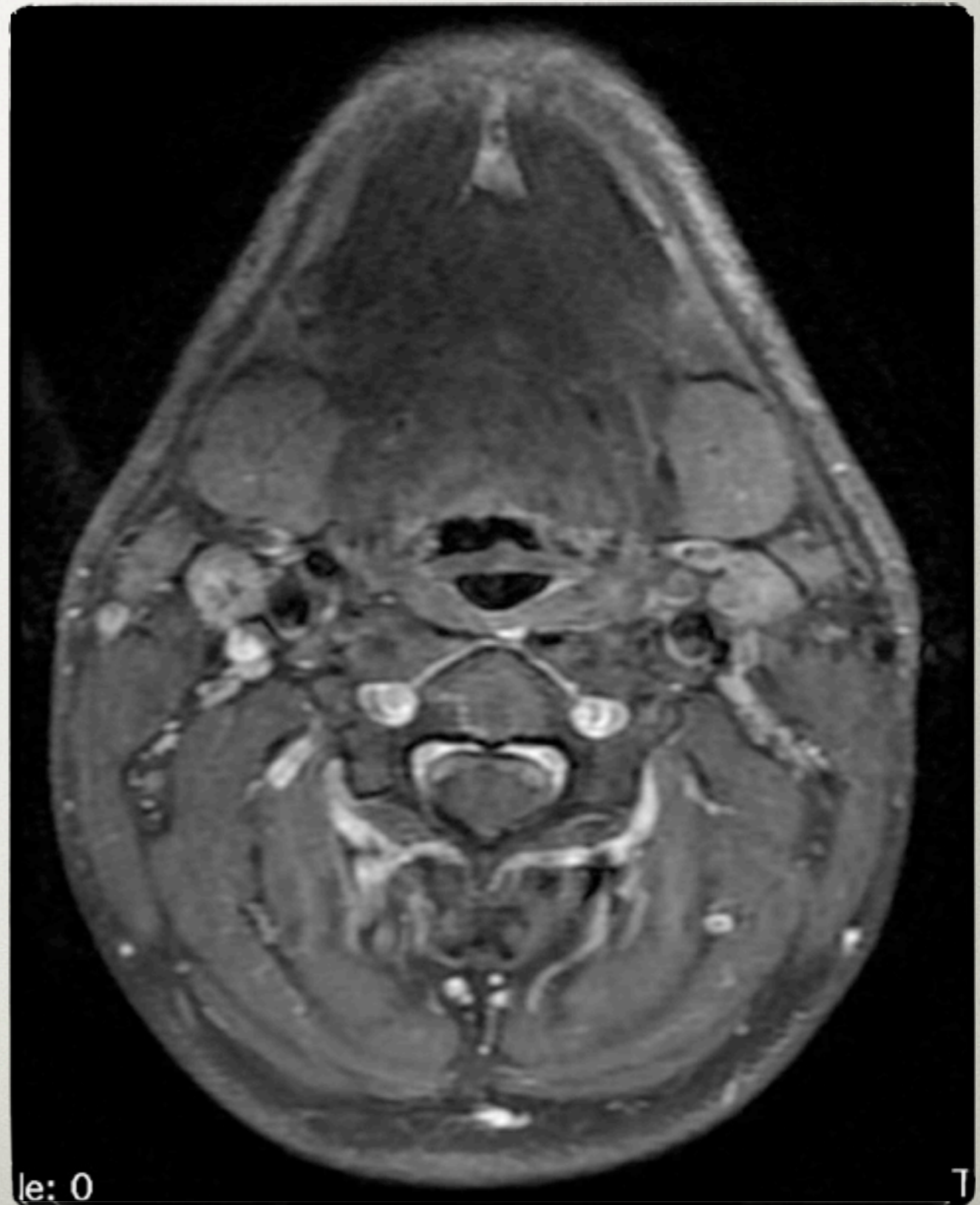
Zoom: 238% Angle: 0
Im: 25/50 (L -> R)
JPEG2000LosslessOnly
Thickness: 3.00 mm Location: 4.99 mm |
TE: 102.2 TR: 4320
FS: 3
31/10/13 6:54:02 PM
Made In OsirX



1. Ανω γνάθος
2. Κάτω γνάθος
3. Γλώσσα
4. Στοματοφάρυγγας
5. Παρωτίδα
6. Μσητήρας



1. Επιγλωττίδα
2. Είσοδος λάρυγγα
3. Υπογνάθιος αδένας





1. Γλωττίδα
2. Γνήσιες φωνητικές χορδές
3. Νόθες φωνητικές χορδές
4. Θυρεοειδής χόνδρος
5. Κρικοειδής χόνδρος

