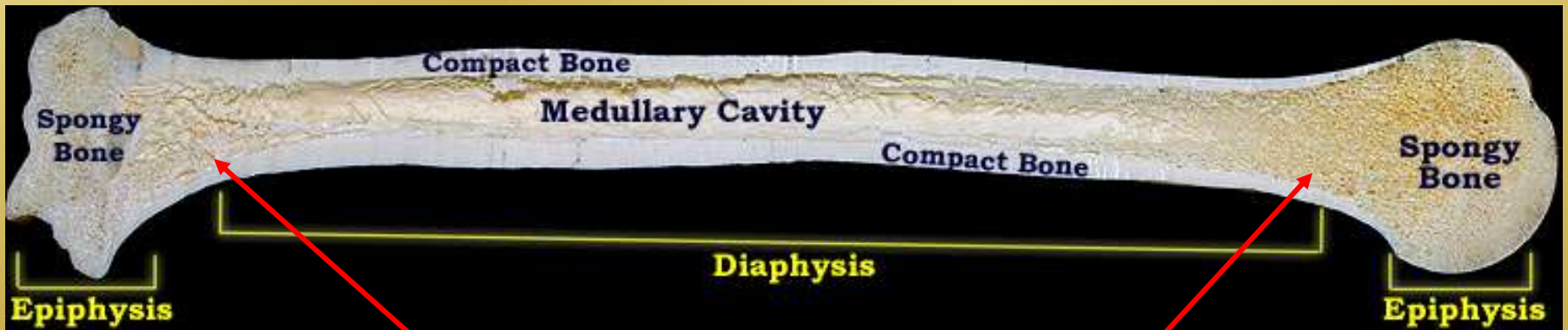


AKTINOANATOMIA ANΩ AKPOY

ΦΥΣΙΟΛΟΓΙΚΗ ΑΚΤΙΝΟΑΝΑΤΟΜΙΑ ΤΩΝ ΔΟΜΩΝ ΤΟΥ ΜΥΟΣΚΕΛΕΤΙΚΟΥ ΣΥΣΤΗΜΑΤΟΣ

- Με κάθε απεικονιστική μέθοδο θα πρέπει να αναγνωρίζονται καθορισμένες ανατομικές δομές
- Έμφαση θα πρέπει να δίδεται στο συσχετισμό της μορφολογίας μιας καθορισμένης δομής όπως αναδεικνύεται από κάθε μέθοδο

ΔΟΜΗ ΜΑΚΡΟΥ ΟΣΤΟΥ



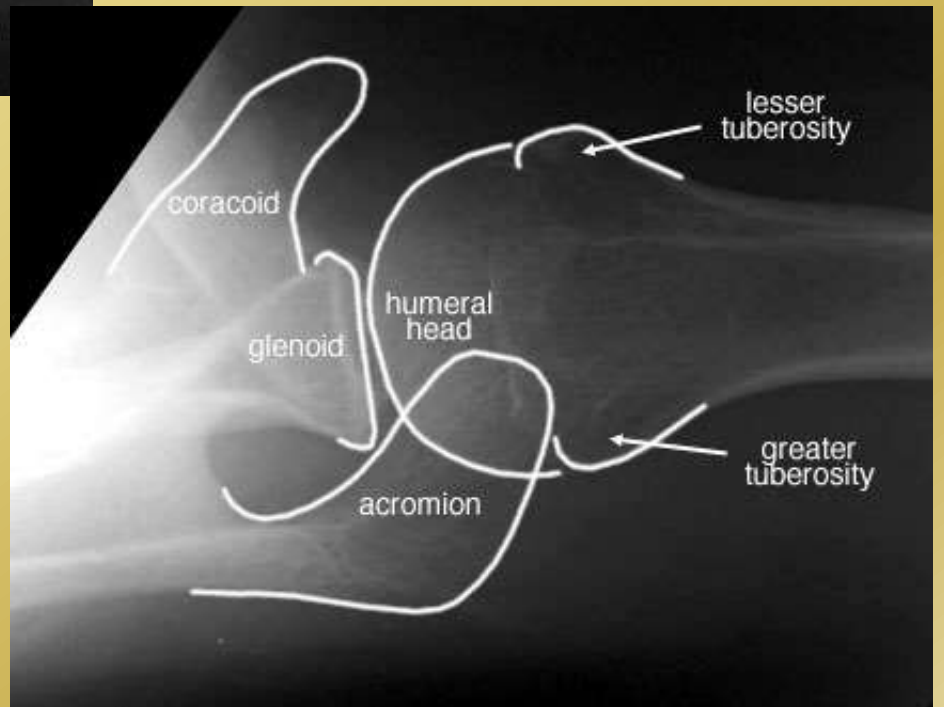
Μετάφυση

ΒΡΑΧΙΟΝΙΟ ΟΣΤΟ ΩΜΙΚΗ ΑΡΘΡΩΣΗ



1. Κλείδα
2. Ακρωμοκλειδική άρθρωση
3. Ακρώμιο
4. Μείζ.βραχιόνιο όγκωμα
5. Κεφαλή βραχιονίου
6. Έλασ. βραχιόνιο όγκωμα
7. Χειρουργικός αυχέννας
8. Κορακοειδής απόφυση
9. Βόθρος ωμογλήνης
10. Ωμική άρθρωση
11. Έξω χείλος ωμοπλάτης

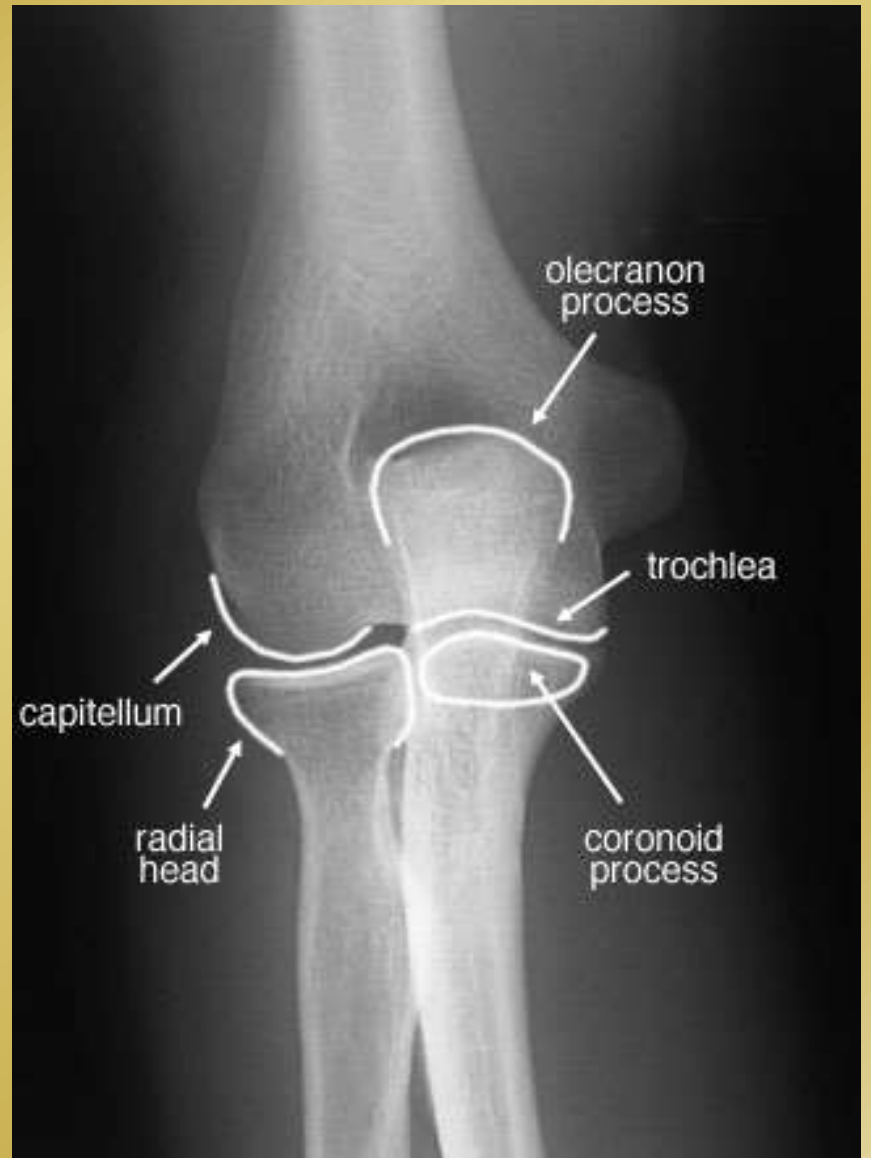




ΑΡΘΡΩΣΗ ΤΟΥ ΑΓΚΩΝΑ



1. Έξω υπερκονδύλια ακρολοφία
2. Έσω υπερκονδύλια ακρολοφία
3. Ωλεκρانيκός βόθρος
4. Έσω επικόνδυλος
5. Έξω επικόνδυλος
6. Κόνδυλος
7. Ωλέκραιο
8. Τροχιλία
9. Κορονοειδής απόφυση ωλένης
10. Εγγύς κερκιδωλένια άρθρωση
11. Κεφαλή κερκίδας
12. Αυχένιας κερκίδας
13. Κερκιδικό όγκωμα
14. Ωλένη





ΑΝΤΙΒΡΑΧΙΟ



1. Σκαφοειδές
2. Μηνοειδές
3. Στυλοειδής απόφυση κερκίδας
4. Στυλοειδής απόφυση ωλένης
5. Κεφαλή ωλένης
6. Κερκίδα
7. Ωλένη
8. Κερκιδικό όγκωμα
9. Αυχένια κερκίδας
10. Κεφαλή κερκίδας
11. Εγγύς κερκιδωλένια άρθρωση

ΑΡΘΡΩΣΗ ΤΟΥ ΚΑΡΠΟΥ



1. Μ. Πολύγωνο
2. Ε. Πολύγωνο
3. Κεφαλωτό
4. Κεφαλή κεφαλωτού
5. Αγκιστρωτό
6. Άγκιστρο αγκιστρωτού
7. Σκαφοειδές
8. Μηνοειδές
9. Πυραμοειδές
10. Πισσοειδές
11. Στυλοειδής απόφυση κερκίδας
12. Κεφαλή ωλένης
13. Στυλοειδής απόφυση ωλένης
14. Πηγεοκαρπική άρθρωση
15. άπω κερκιδωλένια άρθρωση

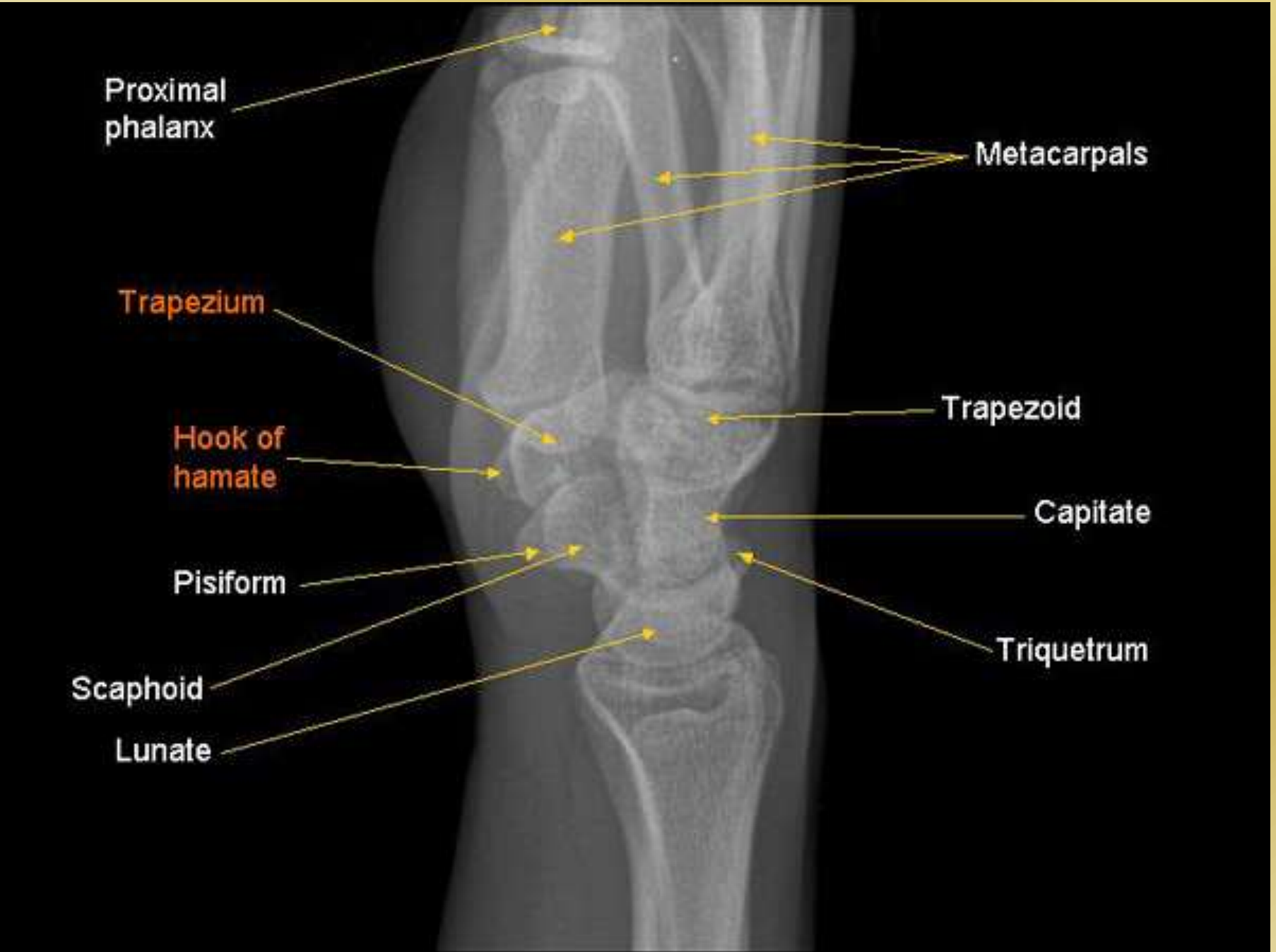


ΟΣΤΑ ΑΚΡΑΣ ΧΕΙΡΟΣ



- A. Αντίχειρας
- B. Δείκτης
- C. Παράμεσος
- D. 4ο δάκτυλο (Ring finger)
- E. Μικρό δάκτυλο
- 1,4. άπω φάλαγγα
- 2. μέση
- 3,5. εγγύς φάλαγγα
- 6. σησαμοειδή οστά
- 7. άπω μεσοφ. αρθ.
- 8. εγγύς μεσοφ αρθ.
- 9. μετακαρποφ. αρθ.
- 10. καρπομετακάρ. αρθ.





Proximal phalanx

Metacarpals

Trapezium

Trapezoid

Hook of hamate

Capitate

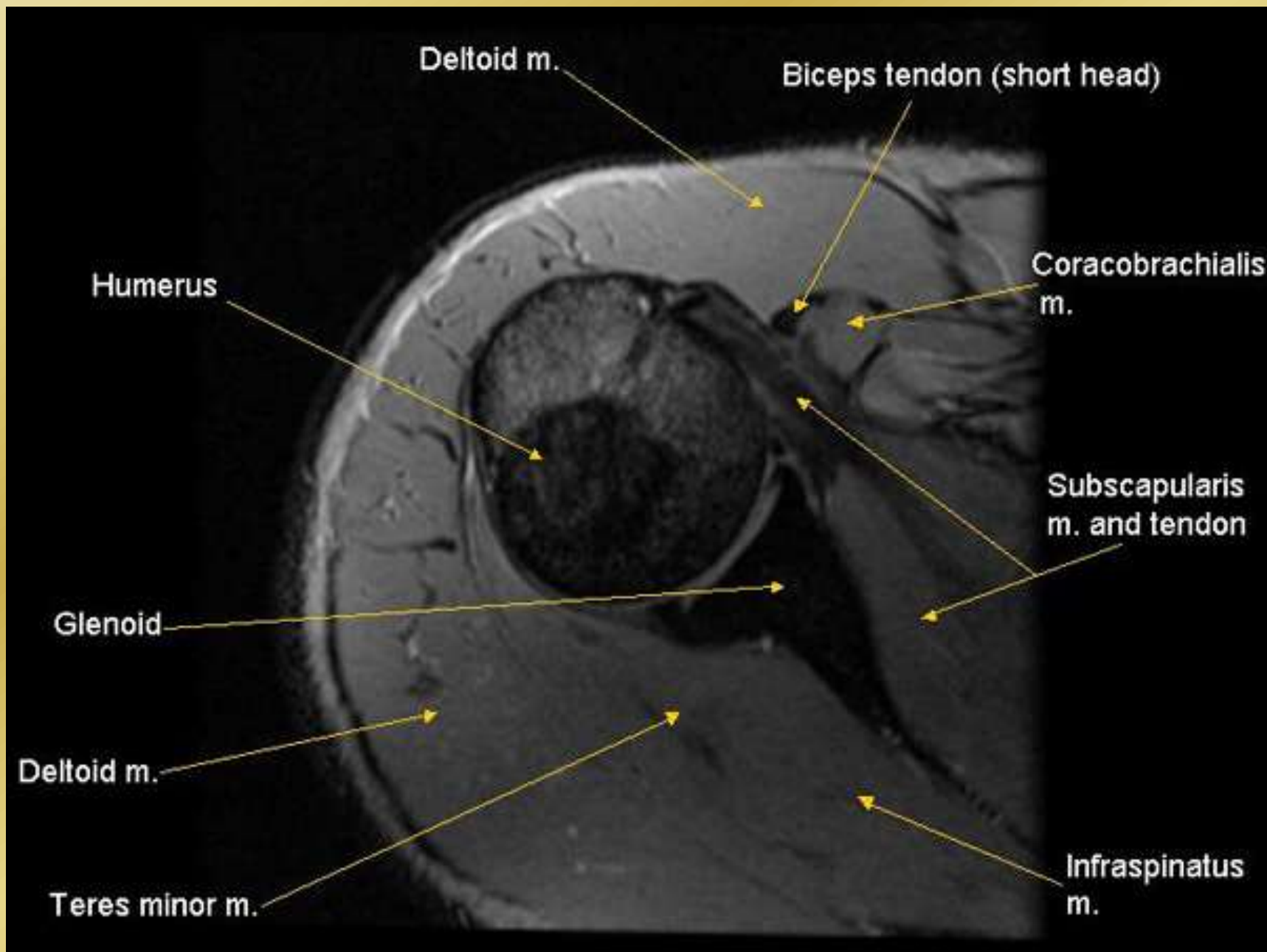
Pisiform

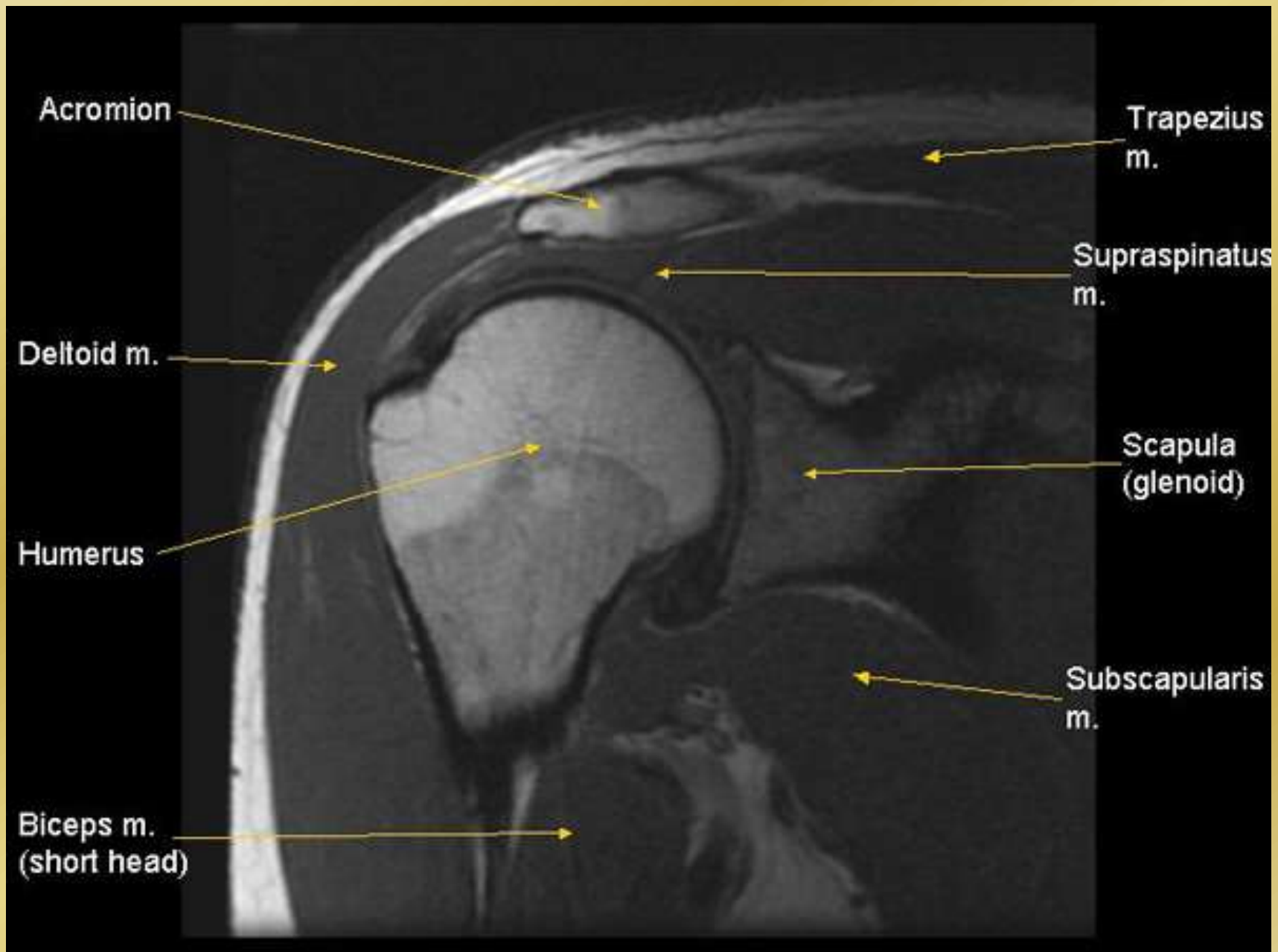
Triquetrum

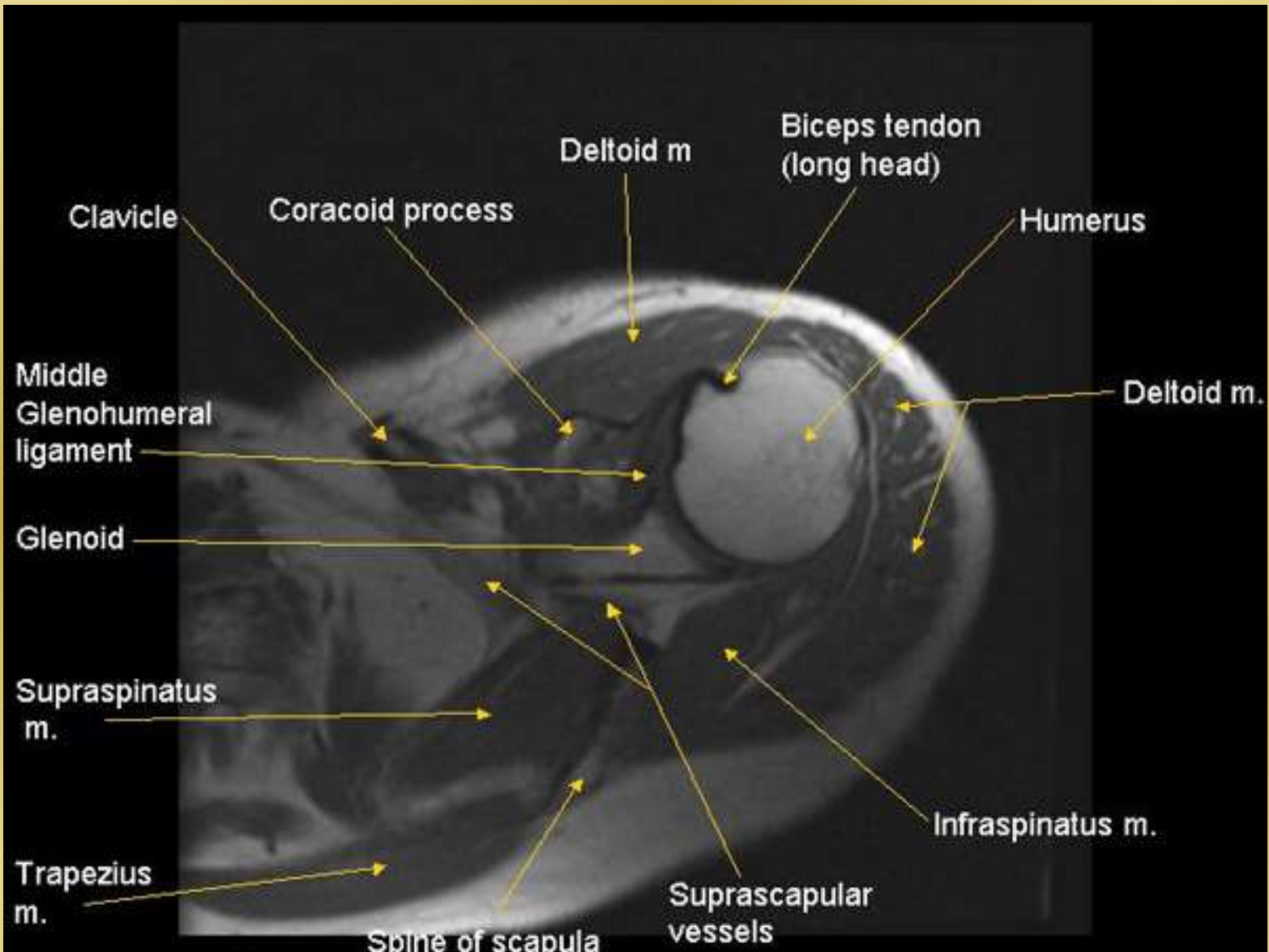
Scaphoid

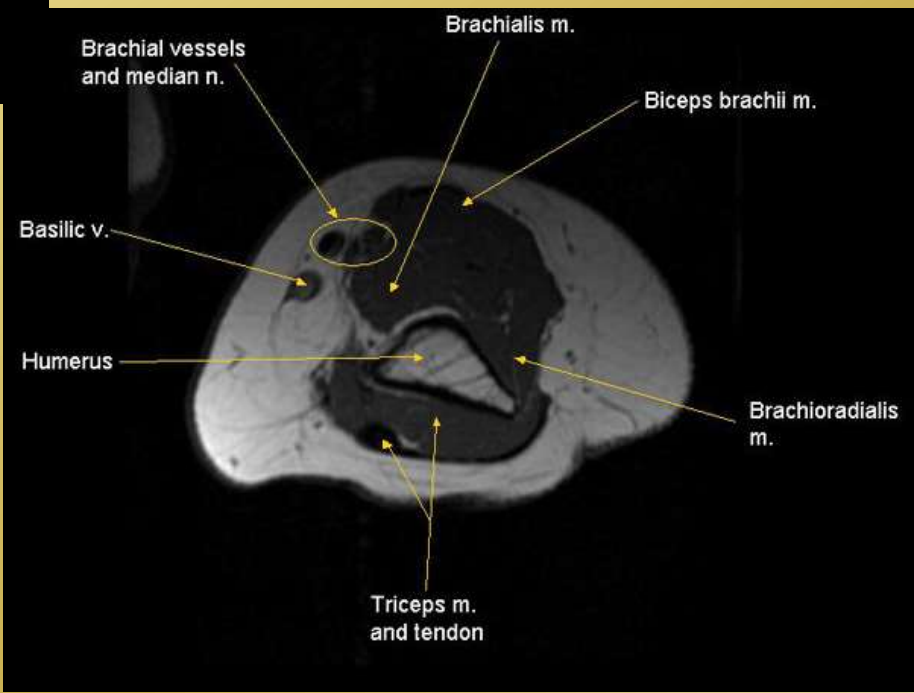
Lunate

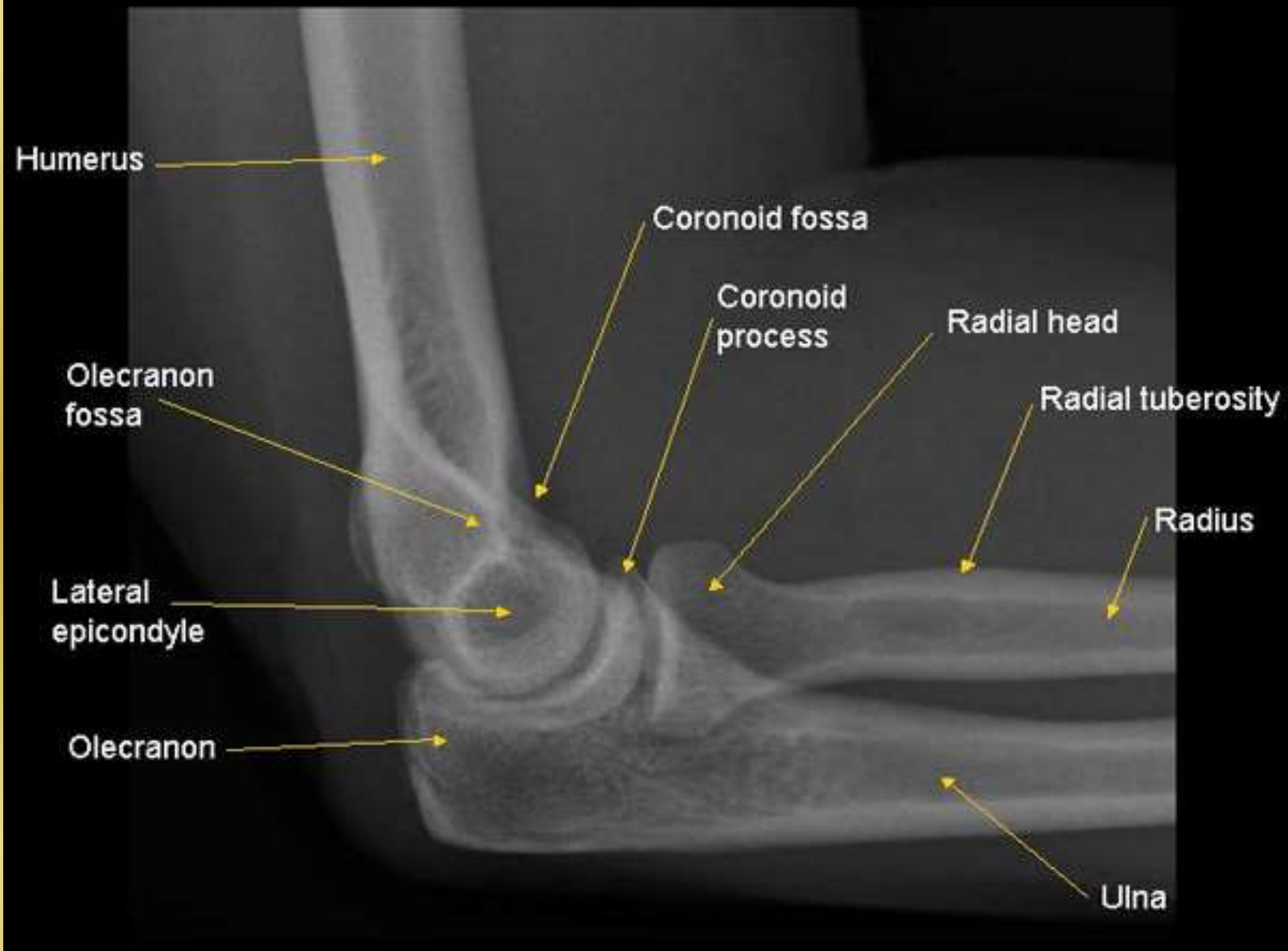


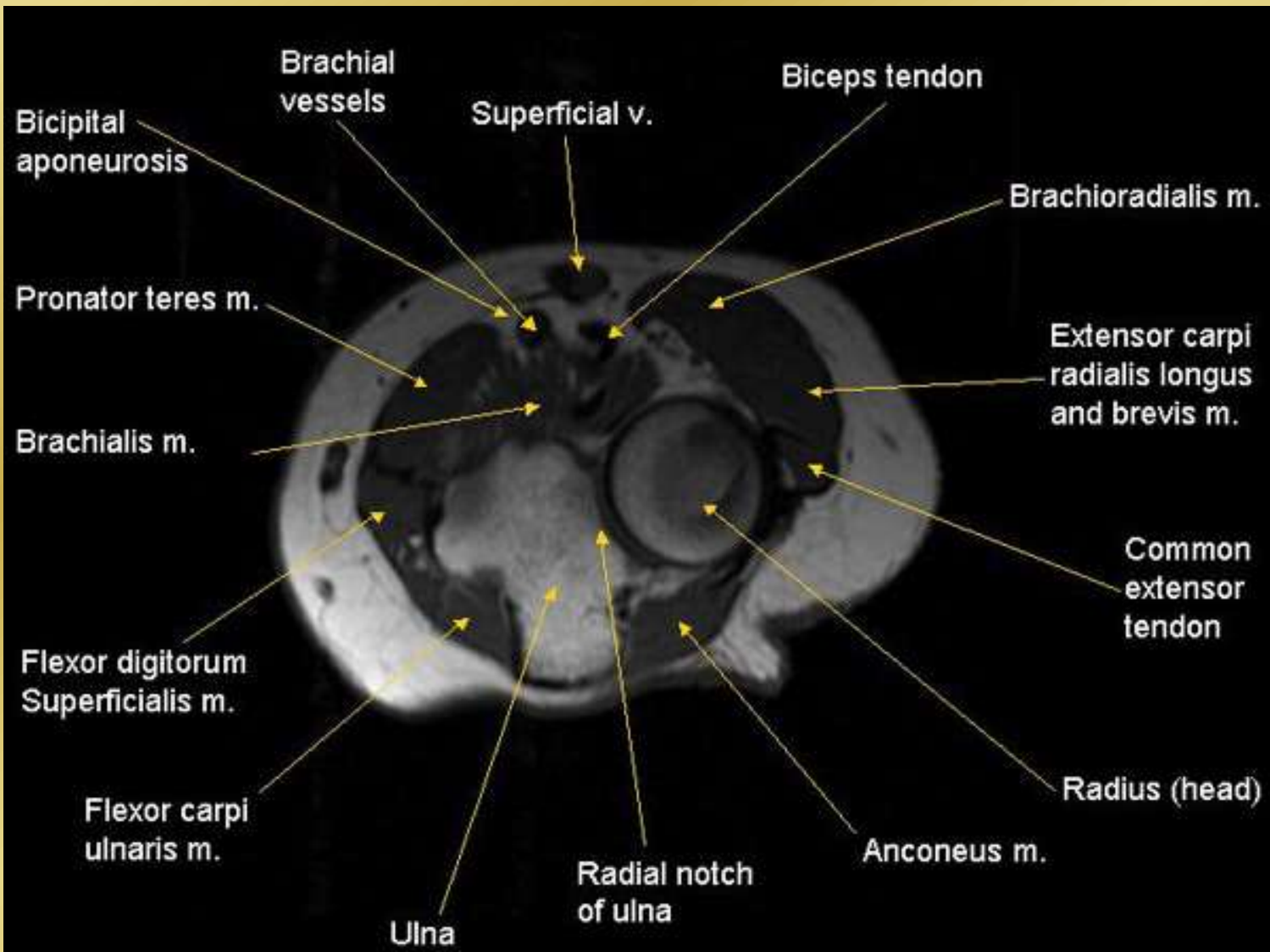












Bicipital aponeurosis

Brachial vessels

Superficial v.

Biceps tendon

Brachioradialis m.

Pronator teres m.

Extensor carpi radialis longus and brevis m.

Brachialis m.

Common extensor tendon

Flexor digitorum Superficialis m.

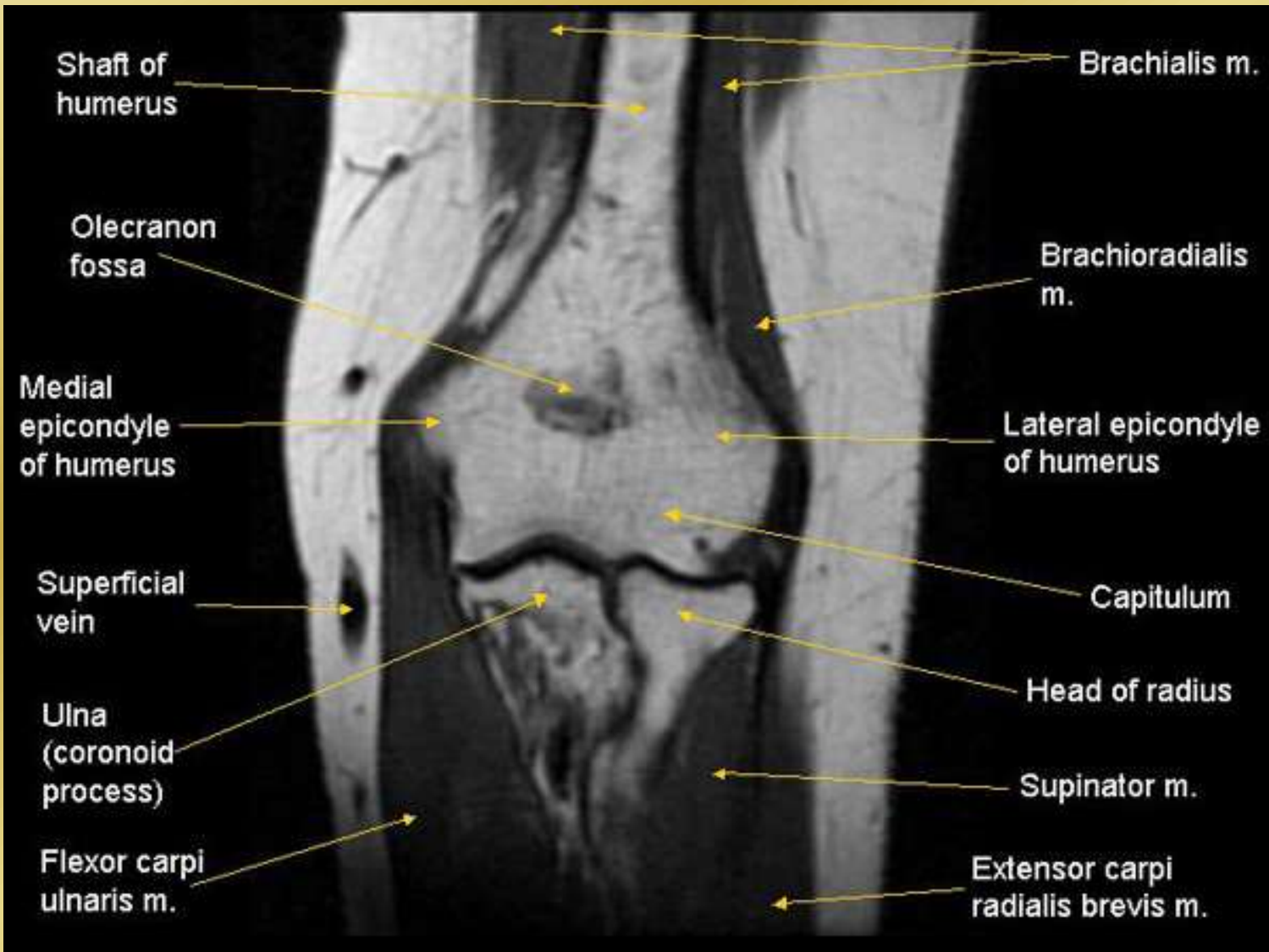
Radius (head)

Flexor carpi ulnaris m.

Anconeus m.

Ulna

Radial notch of ulna



Shaft of humerus

Olecranon fossa

Medial epicondyle of humerus

Superficial vein

Ulna (coronoid process)

Flexor carpi ulnaris m.

Brachialis m.

Brachioradialis m.

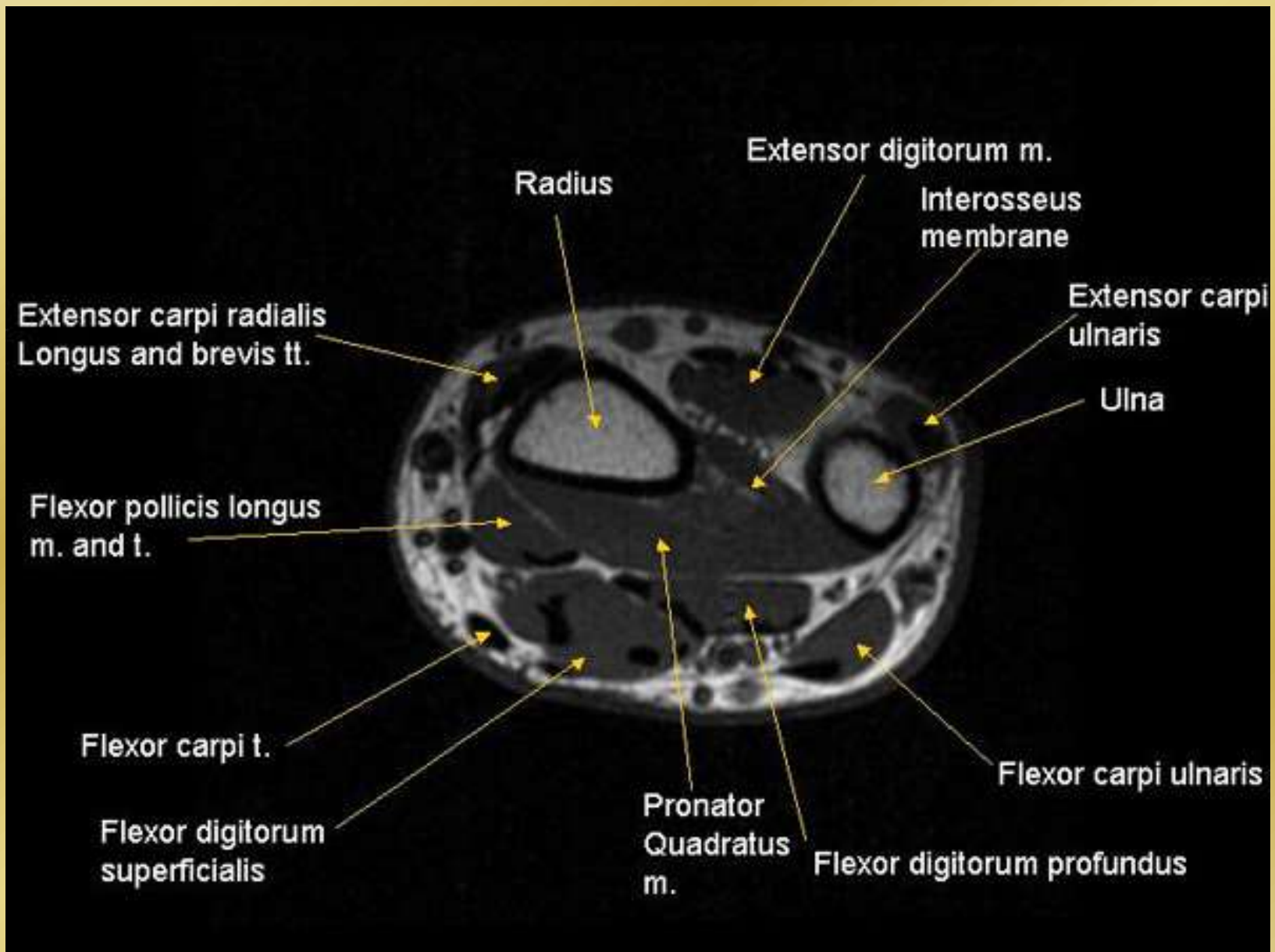
Lateral epicondyle of humerus

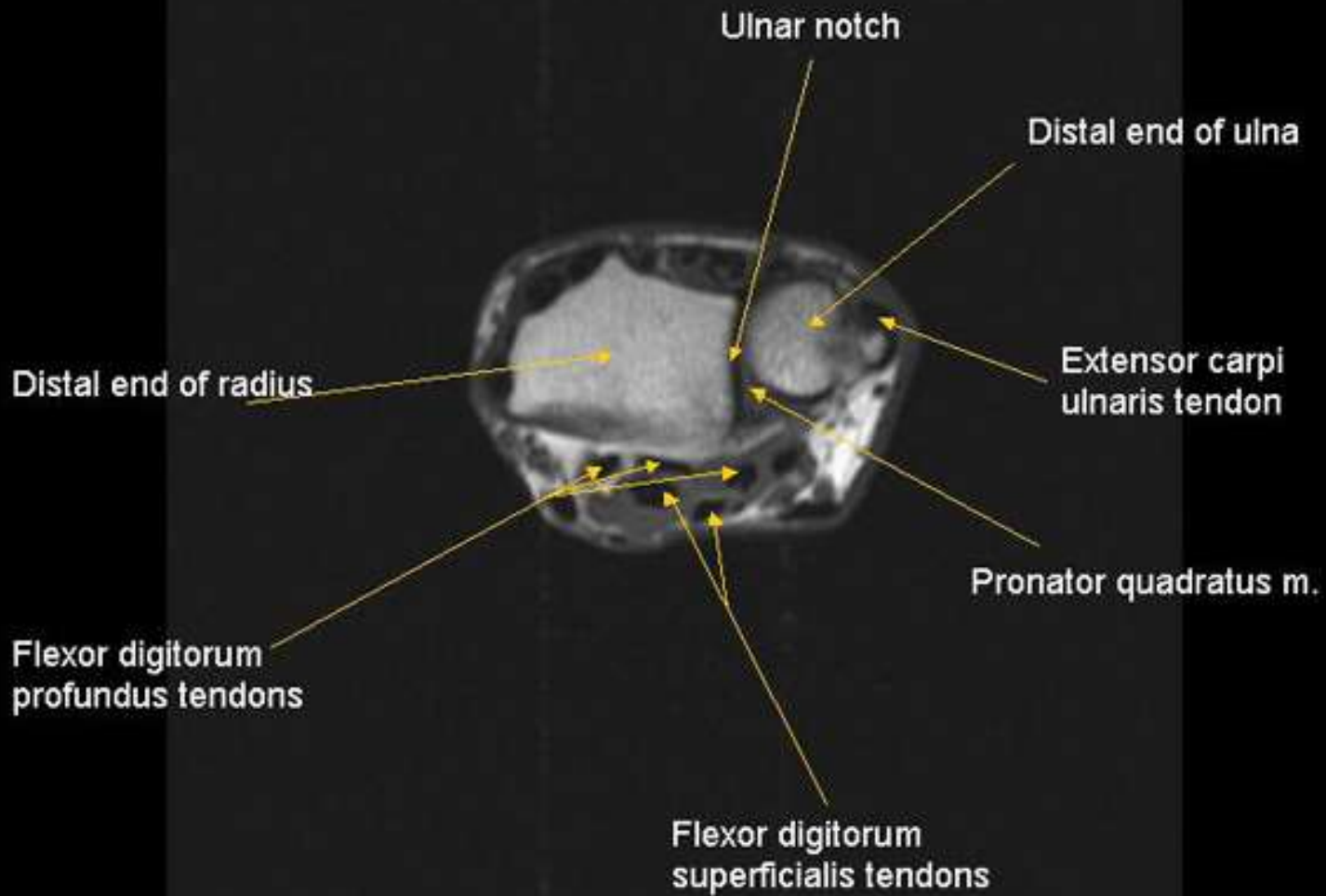
Capitulum

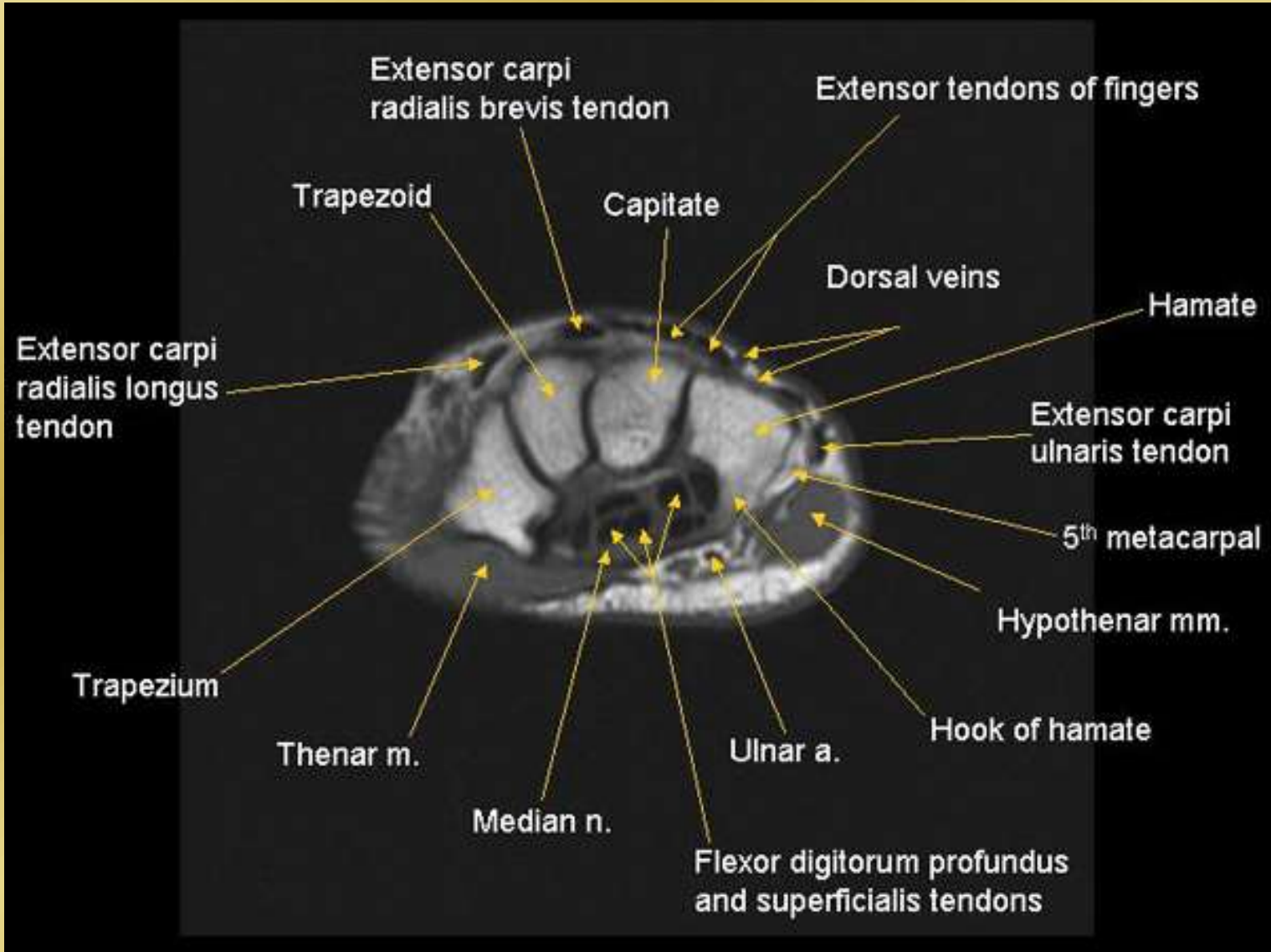
Head of radius

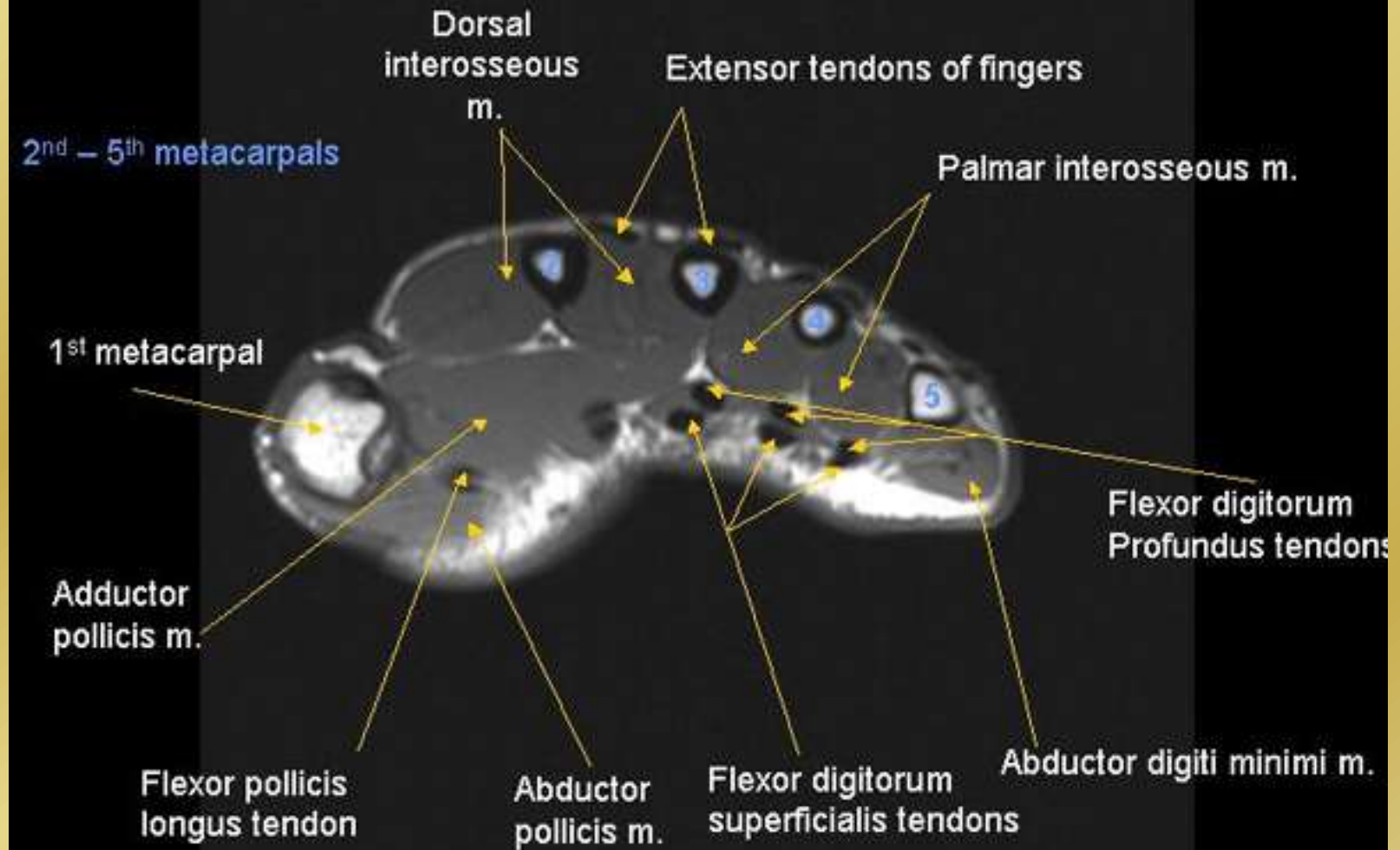
Supinator m.

Extensor carpi radialis brevis m.









Ακτινογραφίες για το άνω άκρο σε παιδί

