

Εισαγωγή στην Κλασική Αρχαιολογία II (5ος - 4ος αι. π.Χ.)

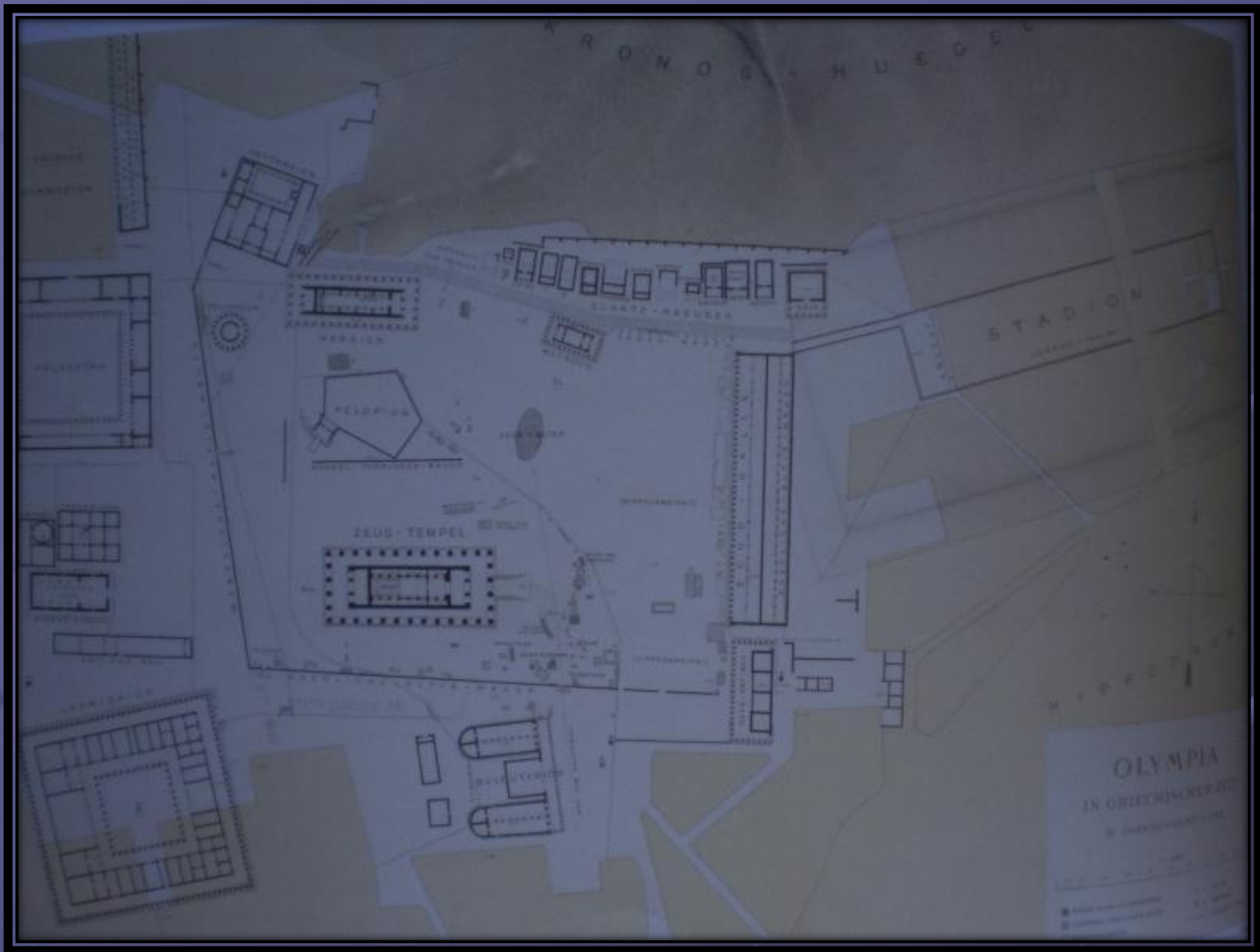
Ιφιγένεια Λεβέντη

Τμήμα: Ιστορίας, Αρχαιολογίας και Κοινωνικής Ανθρωπολογίας

Πανεπιστήμιο Θεσσαλίας

8. Πανελλήνια Ιερά. Δελφοί και Ολυμπία

Τα Πανελλήνια ιερά, Ολυμπία, Δελφοί, Ισθμία και Νεμέα αναπτύχθηκαν ουσιαστικά τον 8^ο αι. π.Χ., ενώ προσέλαβαν τον βασικό χαρακτήρα τους στην αρχαϊκή και κλασική περίοδο. Συνδυάζουν τη λατρεία μειζόνων θεοτήτων του Ολυμπιακού κύκλου, κυρίως του Διός, του Απόλλωνα, του Ποσειδώνα, και της Αθηνάς με τους αθλητικούς αγώνες. Από αυτά μελετάμε τα δύο κυριότερα, της Ολυμπίας και των Δελφών και εξετάζουμε την τοπογραφία και τη μνημειακή ανάπτυξή τους στον 5^ο και 4^ο αι. π.Χ. Η έμφασή τους είναι στη συγκριτική εξέταση όσον αφορά το χαρακτήρα της λατρείας, μιας ή περισσότερων θεοτήτων, τον αριθμό των ναών, την ύπαρξη και τη διάταξη Θησαυρών, την παρουσία και το είδος των βωμών, τις αθλητικές εγκαταστάσεις, την παρουσία των διοικητικών κτηρίων, τα στοιχεία ηρωολατρείας, και τέλος τη λειτουργία θεάτρου ή μαντείου.



Τοπογραφικό σχέδιο της Αρχαίας Ολυμπίας με την ιερή περιοχή Άλτιν στο κέντρο και τις αθλητικές εγκαταστάσεις εκατέρωθεν κάτω από τον λόφο Κρόνιον.



Χάλκινα αγαλμάτια μικρού μεγέθους από το ιερό του Διός στην Ολυμπία γεωμετρικών χρόνων. Ήταν ανεξάρτητα ή προσαρμοσμένα στα χείλη των αναθηματικών τριποδικών λεβήτων και άλλων σκευών. Προέρχονται από το στρώμα στάχτης στο μεγάλο βωμό του Διός.



ΠΙΝΑΚΑΣ ΕΙΣΑΓΩΓΗΣ ΑΓΩΝΙΣΜΑΤΩΝ ΣΤΗΝ ΟΛΥΜΠΙΑ

ΟΛΥΜΠ.	ΕΤΟΣ	ΑΓΩΝΙΣΜΑ
1η	776 π.Χ.	στάδιο
14η	724 π.Χ.	δίαυλος
15η	720 π.Χ.	δόλιχος
18η	708 π.Χ.	πένταθλο και πάλη
23η	688 π.Χ.	πυγμαχία
25η	680 π.Χ.	αρματοδρομία
33η	648 π.Χ.	ιπποδρομία κελήτων ίππων και παγκράτιο
37η	632 π.Χ.	δρόμος και πάλη παιδων
38η	628 π.Χ.	πένταθλο παιδων (δεν συνεχίστηκε)
41η	616 π.Χ.	πυγμή παιδων
65η	520 π.Χ.	οπλίτης δρόμος
70η	500 π.Χ.	απήνη = ιπποδρομία ημιόνων (έως το 444 π.Χ.)
71η	496 π.Χ.	κάλη = ιπποδρομία φοράδων (έως το 444 π.Χ.)
93η	408 π.Χ.	συνωρίς = αρματοδρομία με δύο ίππους
96η	396 π.Χ.	αγώνες σαλπικτών και κηρύκων
99η	384 π.Χ.	αρματοδρομία με πάλους
128η	268 π.Χ.	συνωρίς με πάλους
131η	256 π.Χ.	ιπποδρομία κελήτων πάλων
145η	200 π.Χ.	παγκράτιο παιδων

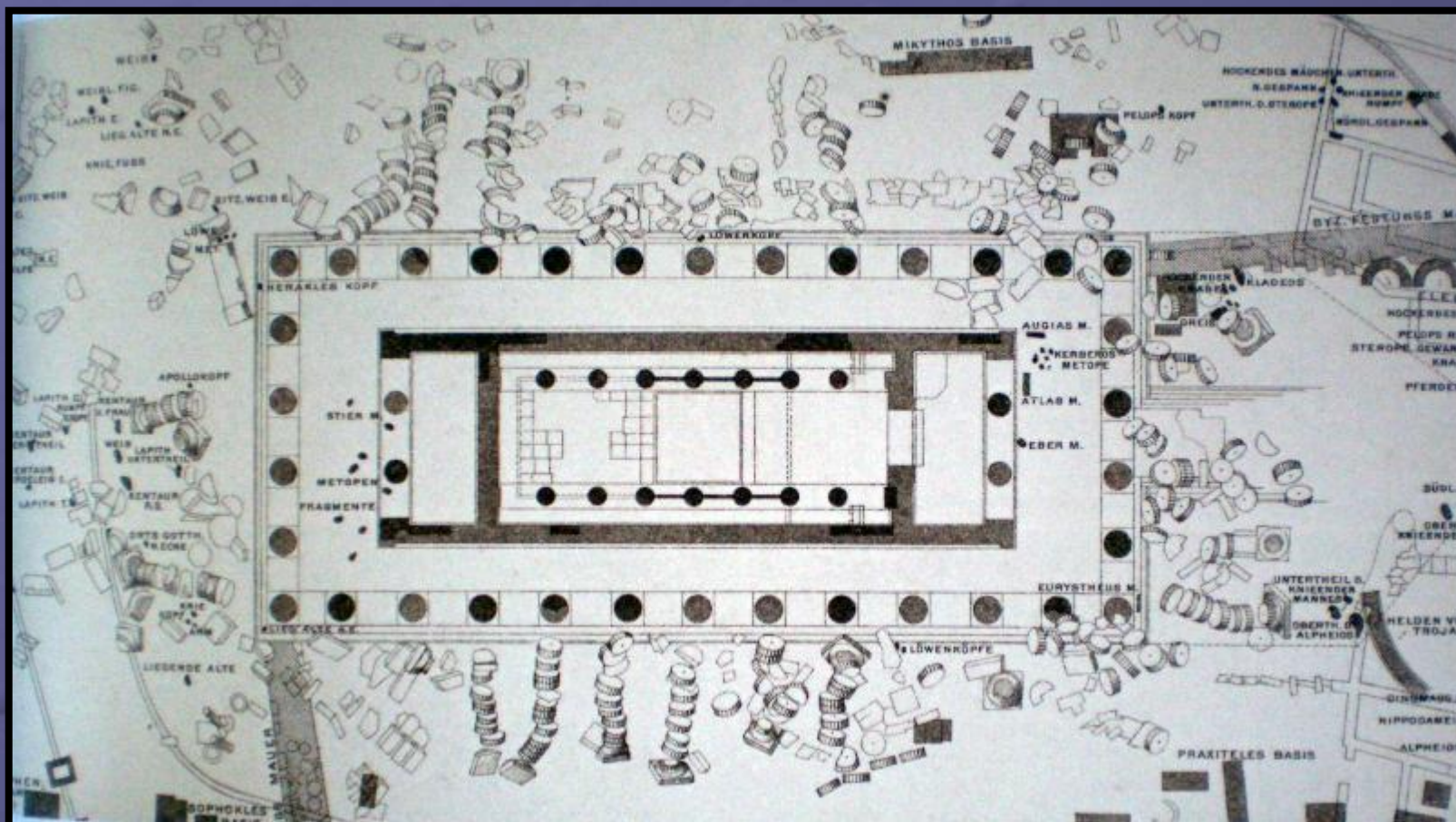
Πήλινες Νίκες ως ακρωτήρια και κατάλογος εισαγωγής των αγωνισμάτων στους Ολυμπιακούς Αγώνες της Αρχαιότητας.



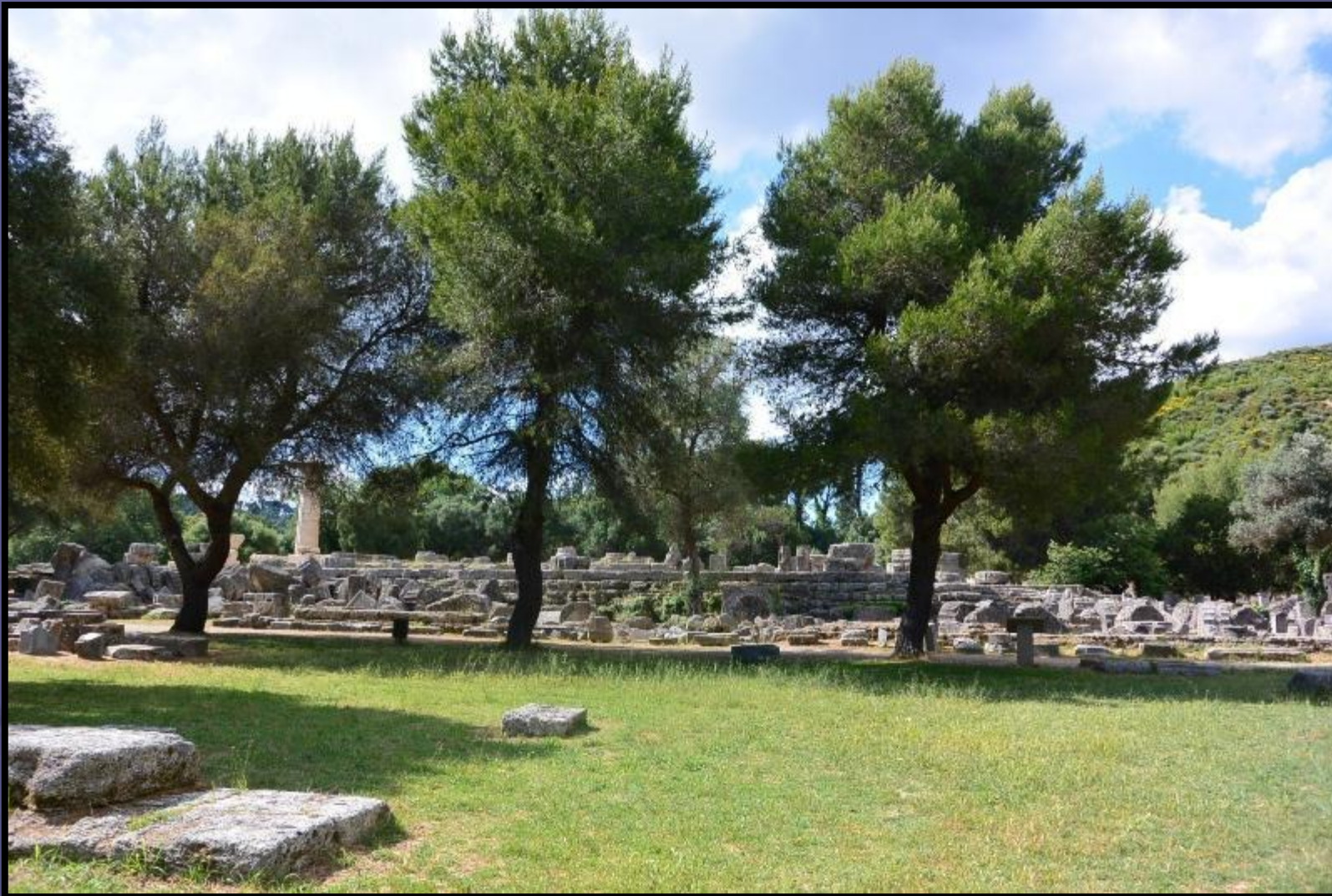
Αεροφωτογραφία με άποψη του Ηραίου
και των οικοδομημάτων στο άνδηρο
κάτω από το Κρόνιον.



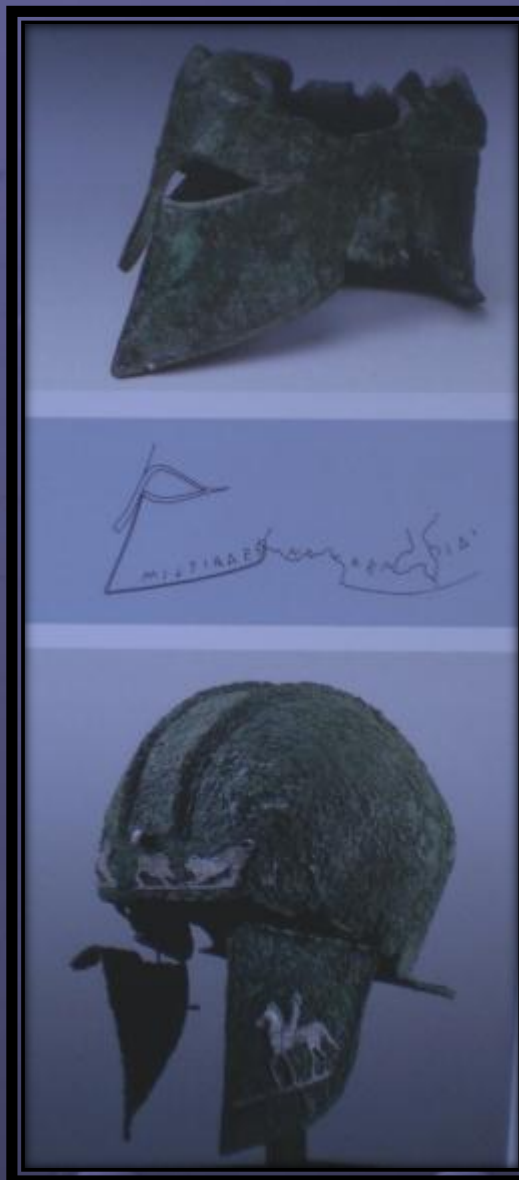
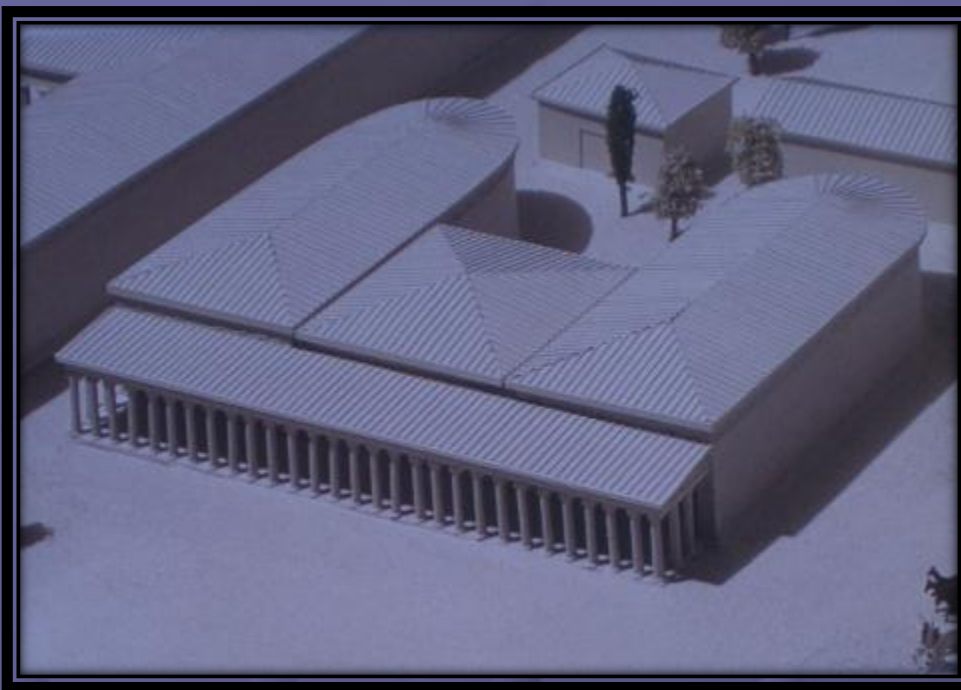
Ήραίο (ναός της Ήρας, ο αρχαιότερος ναός του ιερού) και Φιλιπείο (θόλος που οικοδομήθηκε μετά το 338 π.Χ. από τον Φίλιππο Β΄ Μακεδόνα και στέγαζε αγάλματα του ιδίου και της οικογένειάς του).



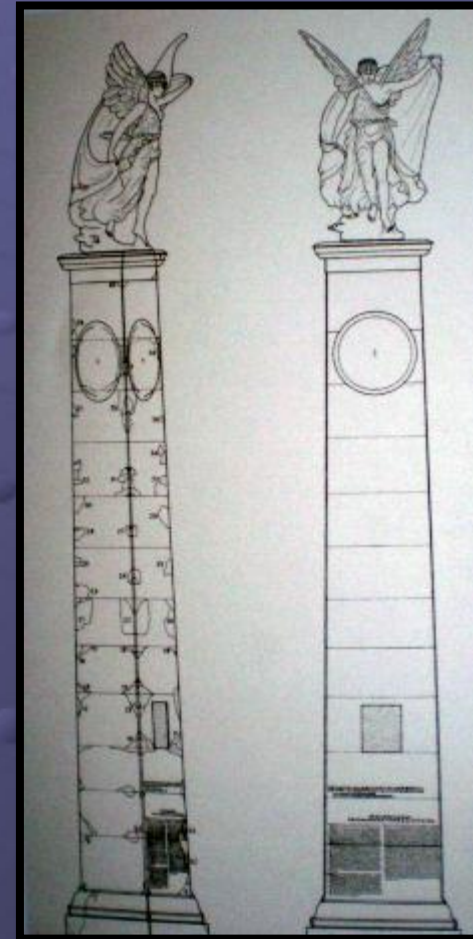
Ο ναός του Διός με τους καταπεσμένους σπονδύλους των κίωνων και τις βάσεις των μνημειωδών αναθημάτων γύρω από αυτόν.



Ναός του Διός στην Ολυμπία. 472 -457 π.Χ. Ο κανόνας του δωρικού ρυθμού. Κίονες 11 X 13. Αρχιτέκτονας ο Λίβων από την Ηλεία. Ένας κίονας της περιστασης είναι σήμερα αναστηλωμένος.



Βουλευτήριο Ολυμπίας. Αναπαράσταση Βουλευτηρίου και αναθηματικά κράνη, επάνω εκείνο του Αθηναίου στρατηγού Μιλτιάδη, νικητή των Περσών στη μάχη του Μαραθώνος (490 π.Χ.).



Η Νίκη του Παιωνίου, ανάθημα των Μεσσηνίων και Ναυπακτίων για τη νίκη εναντίον των Σπαρτιατών από κοινού με τους Αθηναίους στη Σφακτηρία το καλοκαίρι του 425 π.Χ. (περ. 421 π.Χ.). Το πεσσόμορφο βάθρο της μπροστά από το ναό του Διός Ολυμπίου, όπου η αναθηματική επιγραφή σε σχεδιαστική απόδοση.



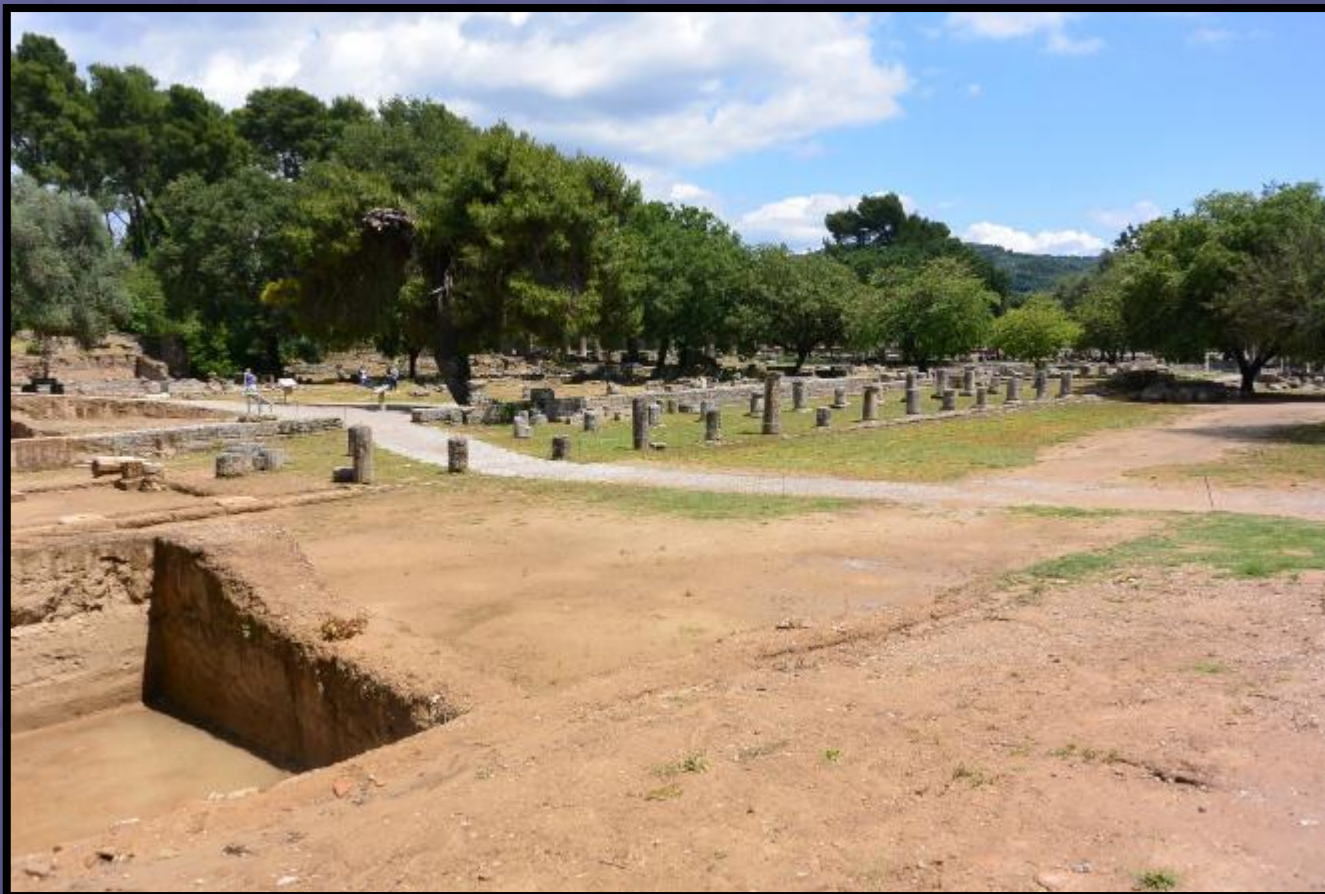
Λεωνίδαο. Ξενοδοχείο
στην Ολυμπία, έξω από
την Άλτιν. 4^{ος} αι. π.Χ.



Καμαροσκέπαστη είσοδος στο στάδιο. Φιλιπείο 4^ο αι.π.Χ.

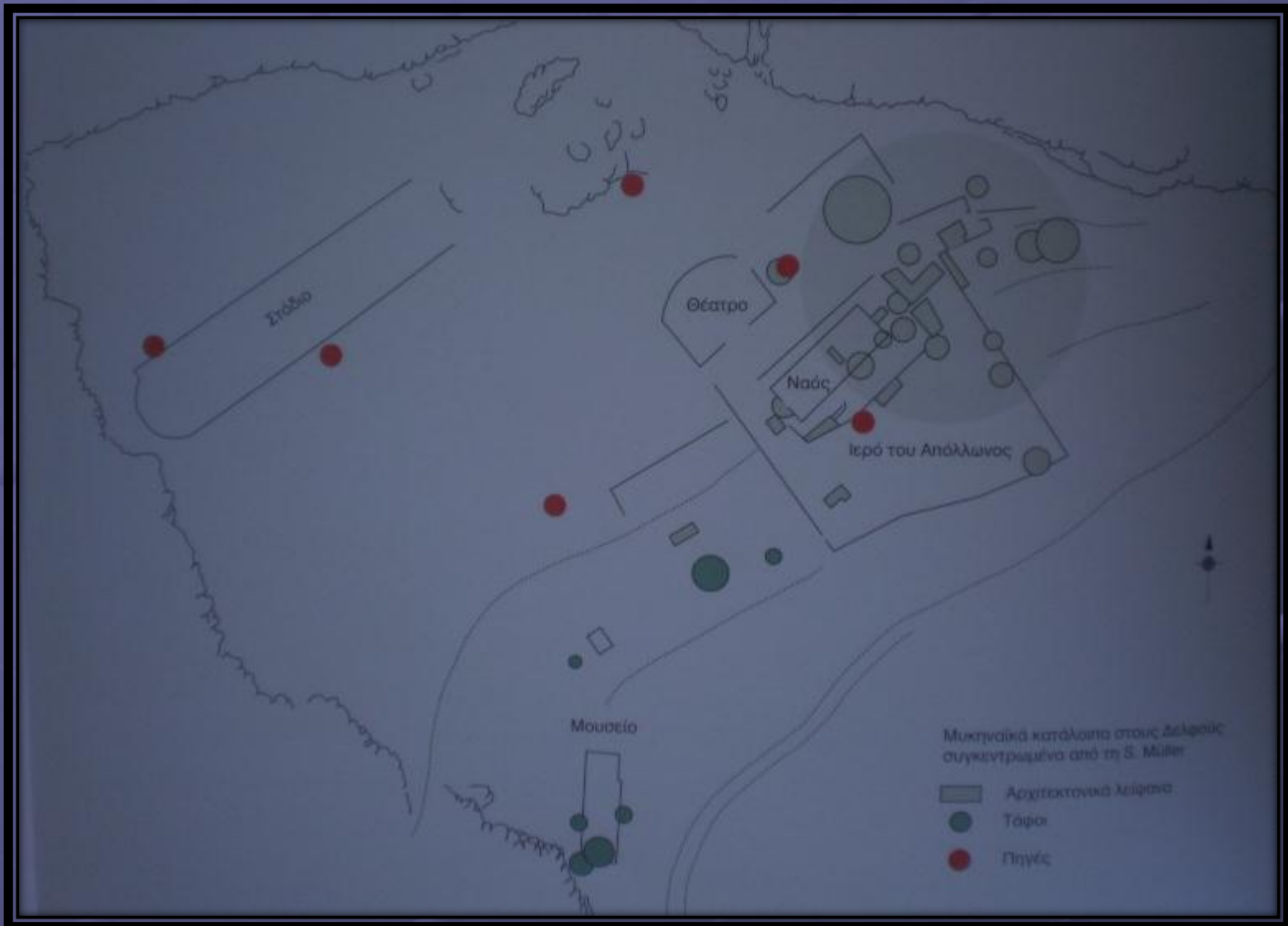


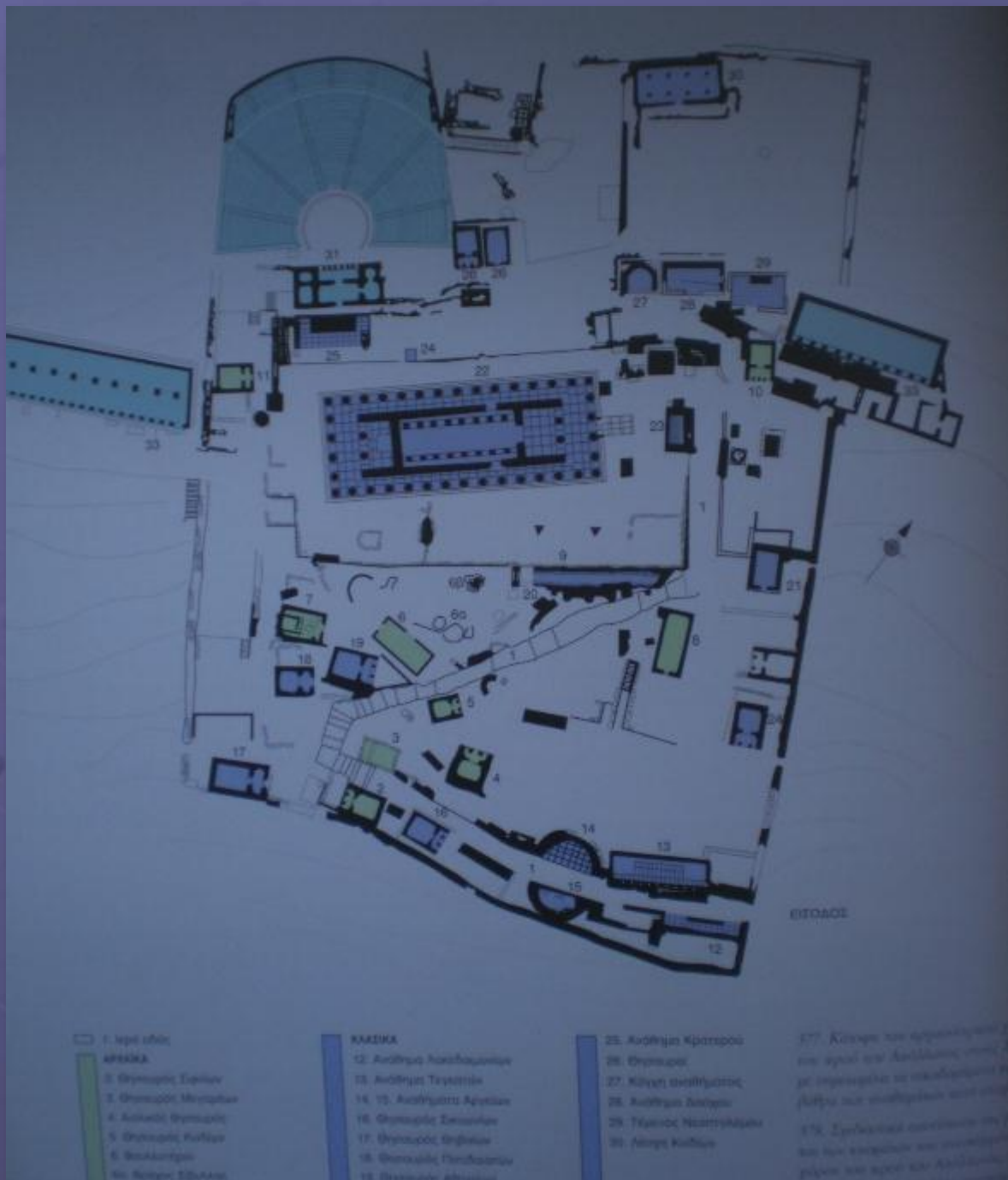
Ολυμπία. Παλαίστρα.



Ολυμπία, το Γυμνάσιο.

Πανελλήνιο Ιερό των Δελφών.





Γενικό τοπογραφικό σχέδιο του ιερού του Απόλλωνος στους Δελφούς.



Το δελφικό Μαντείο στην αττική αγγειογραφία.

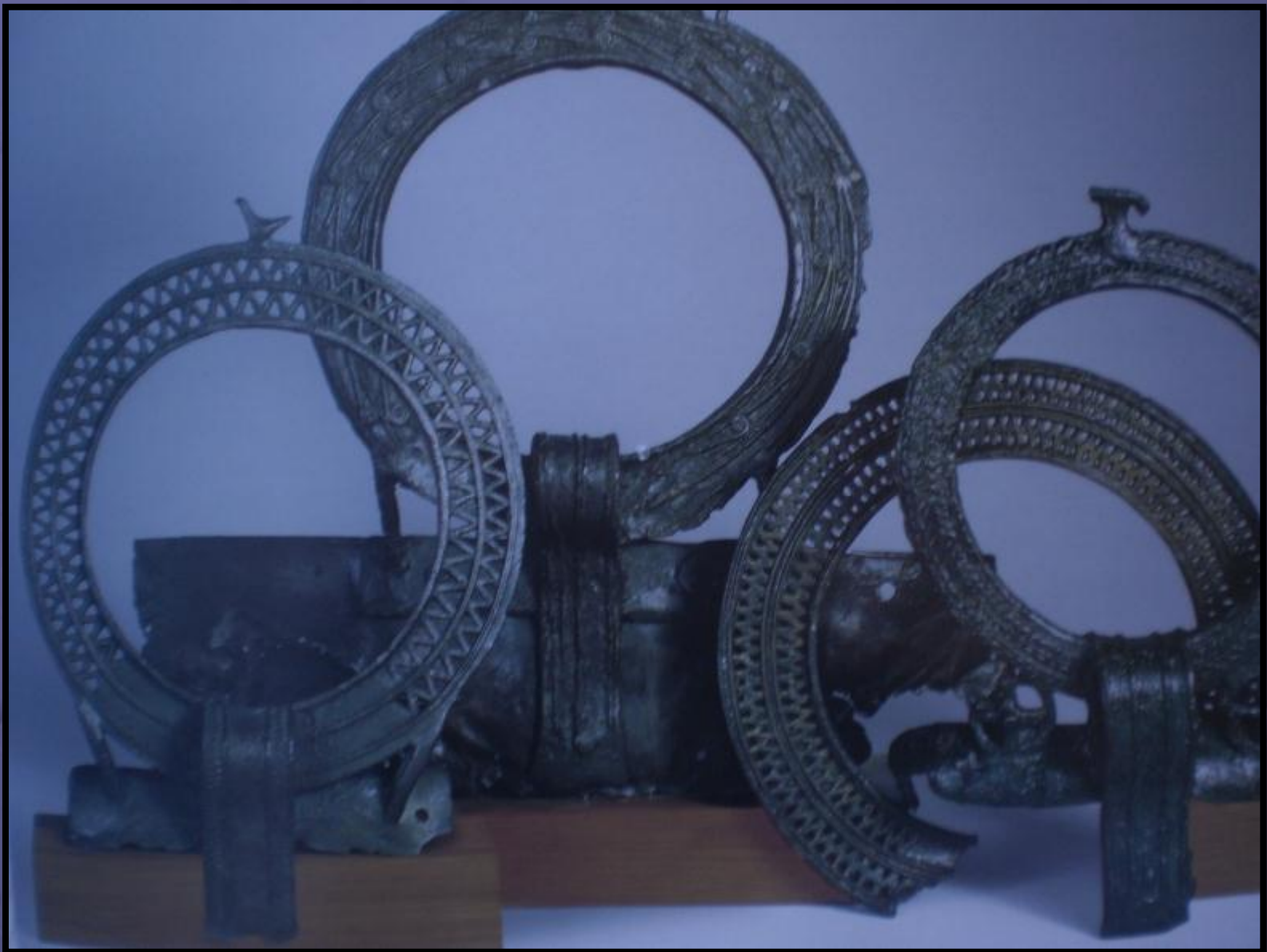


παι
Άρες κ
άλλοι πο
Υστερα από τ
δαλοδὴ ένα σκεῦος

224

225 Ομηρικός θάνατος

Αρ. 225 - Ομηρικός θάνατος



Τριποδικοί λέβητες γεωμετρικών χρόνων, μνημειώδες αριστοκρατικό ανάθημα στα μεγάλα Πανελλήνια ιερά, που απαθανάτιζε την έννοια της θυσιαστηρίου προσφοράς και ήταν αγωνιστικό έπαθλο επίσης.



Το Γυμνάσιο των Δελφών.



Βάση του νικητήριου τριποδικού λέβητα που ανέθεσαν οι ελληνικές πόλεις που νίκησαν τους Πέρσες στις Πλαταιές το 480 π.Χ, στο ιερό του Απόλλωνος στους Δελφούς.



Βάση ενός από τους τριποδικούς λέβητες που ανέθεσε η οικογένεια των τυράννων Δεινομενιδών από τη Σικελία στο δελφικό ιερό.



Ο αναστηλωμένος δωρικός Θησαυρός των Αθηναίων στο δελφικό ιερό του Απόλλωνος. Οι μετόπες του έφεραν ανάγλυφο διάκοσμο με τους άθλους του Ηρακλή και του Θησέα, σήμερα στο Αρχαιολογικό Μουσείο Δελφών. Ήταν ανάθημα των Αθηναίων για τη νίκη τους εναντίον των Περσών στο Μαραθώνα (490 π.Χ.) και χρονολογείται αμέσως μετά. Δεξιά η μετόπη με τον Ηρακλή που καταβάλλει την Κερυνίτιδα έλαφο (λεπτομέρεια).



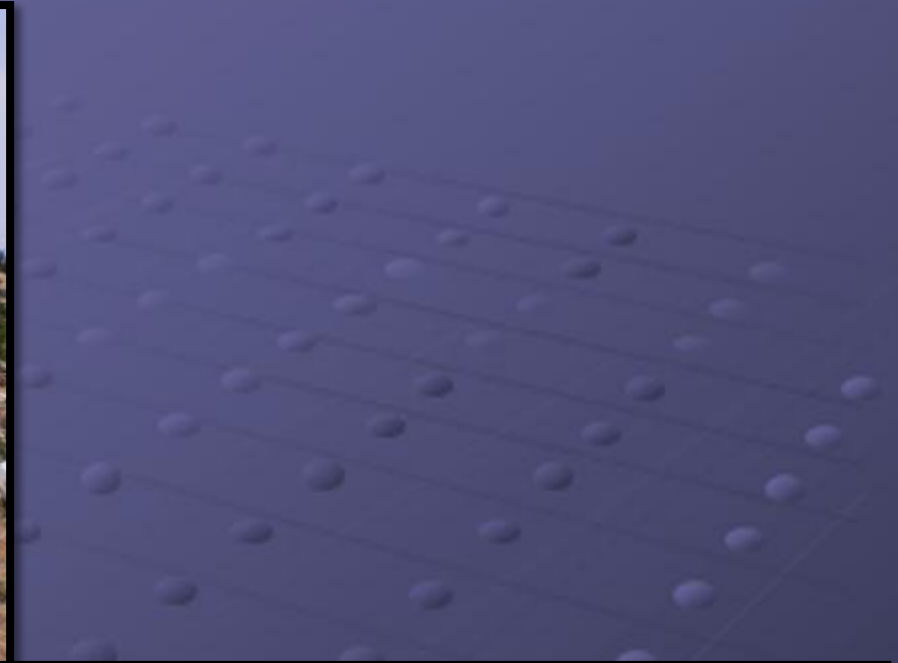
Η Στοά των Αθηναίων στο δελφικό ιερό (περ. 477 π.Χ.)



Δελφοί, Ιερό της Αθηνάς Προναίας.

Η θόλος στο ιερό της Αθηνάς Προναίας στους
Δελφούς (4^{ος} αι. π.Χ.).





Ναός Απόλλωνος στους Δελφούς. Ο ναός του 4^{ου} αι. π.Χ.





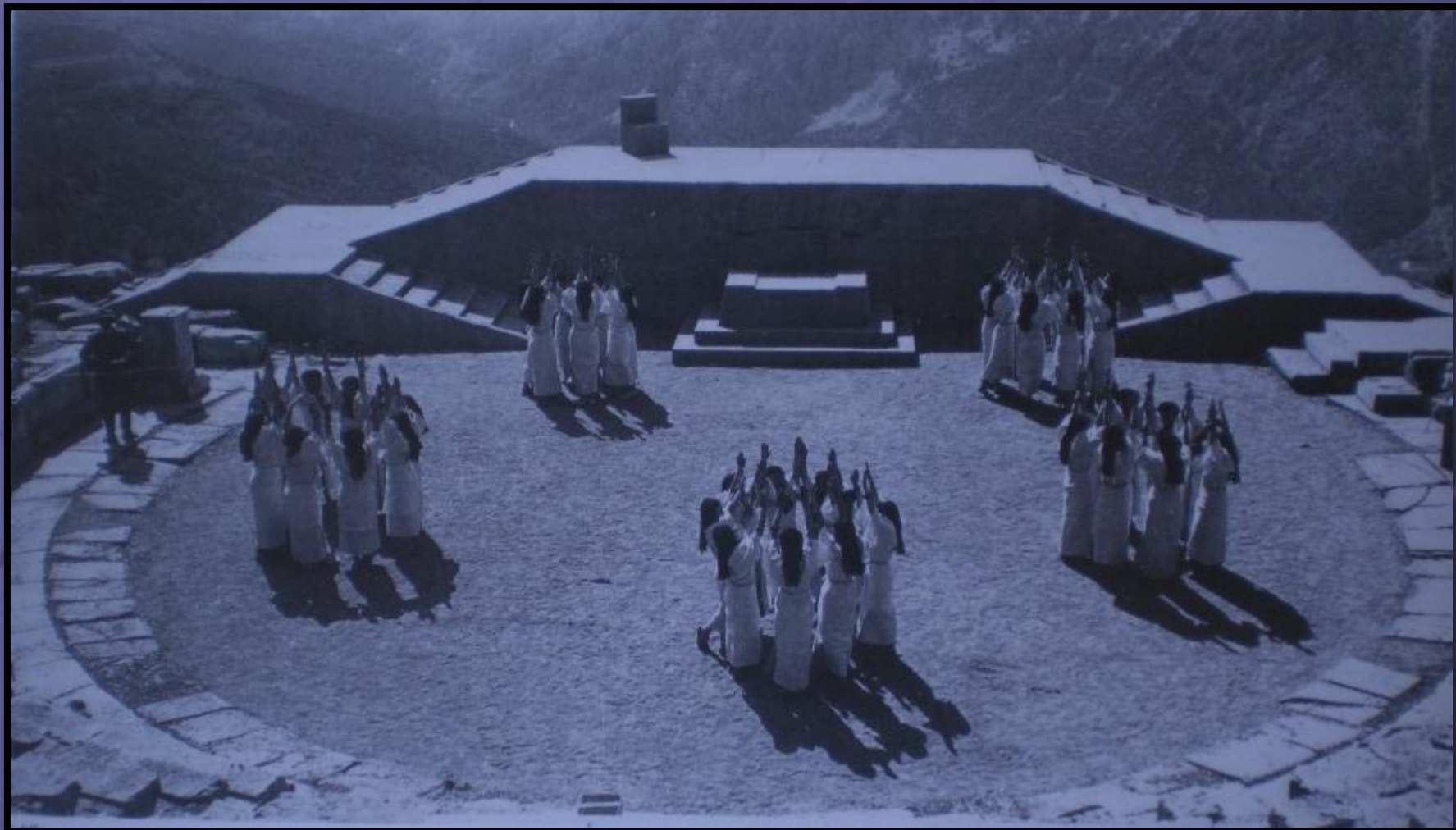
Ο μνημειώδης μαρμάρινος βωμός του Απόλλωνος
στο ιερό του στους Δελφούς, ανάθημα της πόλης
της Χίου, αναστηλωμένος.



Το αρχαίο Στάδιο των Δελφών



Το αρχαίο Θέατρο των Δελφών.



Οι περίφημες Δελφικές Εορτές του Άγγελου και της Εύας Σικελιανού στο αρχαίο θέατρο των Δελφών. Παράσταση αρχαίου δράματος.

Βιβλιογραφία-Πηγές Εικόνων

Π. Βαλαβάνης, *Ιερά και αγώνες στην αρχαία Ελλάδα. Ολυμπία, Δελφοί, Ισθμία, Νεμέα*, Αθήνα, Αθήνα, 2004.

Ρ. Κολώνια, *Το Αρχαιολογικό Μουσείο Δελφών*, Αθήνα, Ίδρυμα Λάτση, 2006.

Γ.Ε. Χατζή, *Το Αρχαιολογικό Μουσείο της Ολυμπίας*, Αθήνα, Ίδρυμα Λάτση, 2008.

Χρηματοδότηση

- Το παρόν εκπαιδευτικό υλικό έχει αναπτυχθεί στο πλαίσιο του εκπαιδευτικού έργου του διδάσκοντα.
- Το έργο «**Ανοικτά Ακαδημαϊκά Μαθήματα στο Πανεπιστήμιο Θεσσαλίας**» έχει χρηματοδοτήσει μόνο την αναδιαμόρφωση του εκπαιδευτικού υλικού.
- Το έργο υλοποιείται στο πλαίσιο του Επιχειρησιακού Προγράμματος «**Εκπαίδευση και Δια Βίου Μάθηση**» και συγχρηματοδοτείται από την Ευρωπαϊκή Ένωση (Ευρωπαϊκό Κοινωνικό Ταμείο) και από εθνικούς πόρους.



Ευρωπαϊκή Ένωση
Ευρωπαϊκό Κοινωνικό Ταμείο



ΕΠΙΧΕΙΡΗΣΙΑΚΟ ΠΡΟΓΡΑΜΜΑ
ΕΚΠΑΙΔΕΥΣΗ ΚΑΙ ΔΙΑ ΒΙΟΥ ΜΑΘΗΣΗ
επένδυση στην ποιότητα της γνώσης
ΥΠΟΥΡΓΕΙΟ ΠΑΙΔΕΙΑΣ ΚΑΙ ΘΡΗΣΚΕΥΜΑΤΩΝ
ΕΙΔΙΚΗ ΥΠΗΡΕΣΙΑ ΔΙΑΧΕΙΡΙΣΗΣ

Με τη συγχρηματοδότηση της Ελλάδας και της Ευρωπαϊκής Ένωσης



ΕΣΠΑ
2007-2013
πρόγραμμα για την ανάπτυξη
ΕΥΡΩΠΑΪΚΟ ΚΟΙΝΩΝΙΚΟ ΤΑΜΕΙΟ

Σημείωμα Αδειοδότησης

Το παρόν υλικό διατίθεται με τους όρους της άδειας χρήσης Creative Commons Αναφορά, Μη Εμπορική Χρήση, Παρόμοια Διανομή 4.0 [1] ή μεταγενέστερη, Διεθνής Έκδοση. Εξαιρούνται τα αυτοτελή έργα τρίτων π.χ. φωτογραφίες, διαγράμματα κ.λ.π., τα οποία εμπεριέχονται σε αυτό και τα οποία αναφέρονται μαζί με τους όρους χρήσης τους στο «Σημείωμα Χρήσης Έργων Τρίτων».



[1] <http://creativecommons.org/licenses/by-nc-sa/4.0/>

Ως **Μη Εμπορική** ορίζεται η χρήση:

- που δεν περιλαμβάνει άμεσο ή έμμεσο οικονομικό όφελος από την χρήση του έργου, για το διανομέα του έργου και αδειοδόχο
- που δεν περιλαμβάνει οικονομική συναλλαγή ως προϋπόθεση για τη χρήση ή πρόσβαση στο έργο
- που δεν προσπορίζει στο διανομέα του έργου και αδειοδόχο έμμεσο οικονομικό όφελος (π.χ. διαφημίσεις) από την προβολή του έργου σε διαδικτυακό τόπο

Ο δικαιούχος μπορεί να παρέχει στον αδειοδόχο ξεχωριστή άδεια να χρησιμοποιεί το έργο για εμπορική χρήση, εφόσον αυτό του ζητηθεί.

Οι φωτογραφίες από μουσεία έχουν δημιουργηθεί από τη διδάσκουσα του μαθήματος, επίκουρη
καθηγήτρια Ιφιγένεια Λεβέντη

Το copyright έργων τρίτων ανήκει εξ ολοκλήρου στους δημιουργούς τους. Τα έργα χρησιμοποιήθηκαν στο πλαίσιο του μαθήματος αποκλειστικά για εκπαιδευτικούς και μη εμπορικούς σκοπούς.