

# **Τοπογραφία της Αρχαίας Ρώμης**

Ενότητα 3: Η Ύστερη Δημοκρατική Περίοδος και ο Ιούλιος Καίσαρας

**Γιάννης Λώλος**

Τμήμα Ιστορίας, Αρχαιολογίας και Κοινωνικής Ανθρωπολογίας

Πανεπιστήμιο Θεσσαλίας

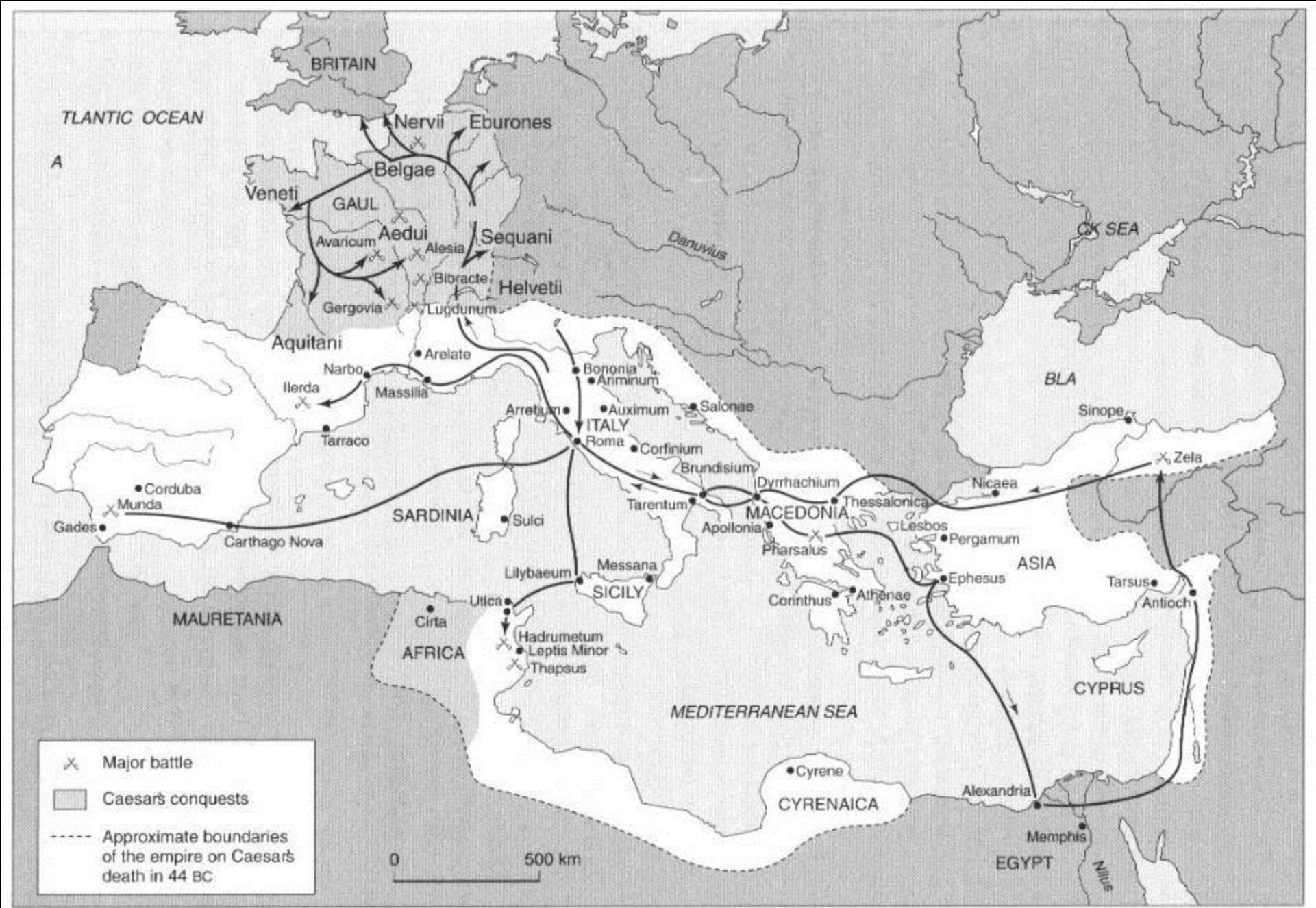
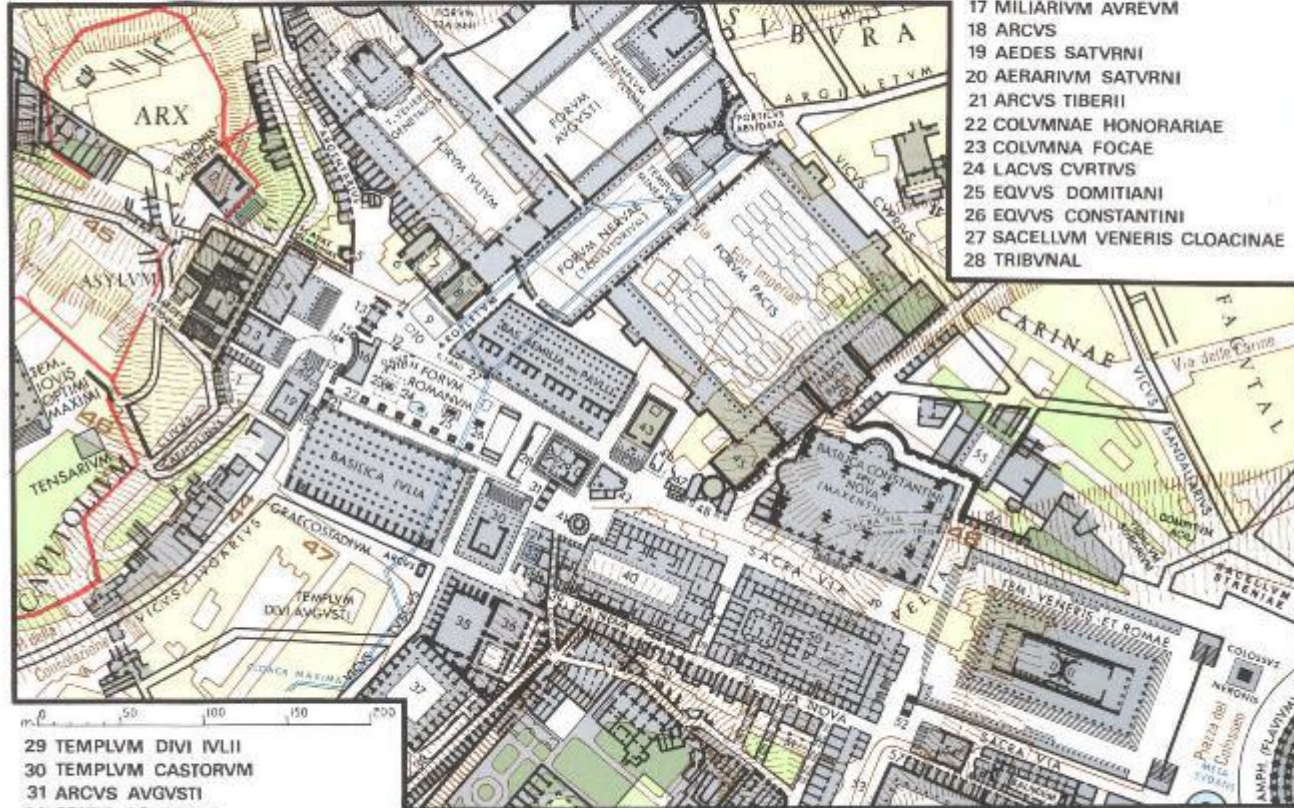


Figure 6.2 Caesar's conquests



# FORVM ROMANVM CVM FINITIMIS AEDIFICIIS

- |                                 |  |
|---------------------------------|--|
| 1 PORTICVS DEORVM CONSENTIVM    | 9 COMITIVM [AREA VOLCANI ?]                |
| 2 TABVLARIVM                    | 10 LAPIS NIGER [VOLCANAL ?]                |
| 3 TEMPLVM DIVI VESPASIANI       | 11 EQVVS CONSTANTII                        |
| 4 TEMPLVM CONCORDIAE            | 12 DECENNALIA DIOCLETIANI                  |
| 5 CARCER TVLLIANVM [MAMERTINVM] | 13 ARCVS SEPTIMI SEVERI                    |
| 6 SECRETARIVM SENATVS           | 14 VOLCANAL <sup>OUT</sup> ARA SATVRNI (?) |
| 7 ATRIVM MINERVAE               | 15 VMBILICVS VRBIS ROMAE                   |
| 8 CVRIA                         | 16 ROSTRA                                  |



- |                               |                         |                              |                               |
|-------------------------------|-------------------------|------------------------------|-------------------------------|
| 29 TEMPLVM DIVI IVLII         | 40 DOMVS VESTALIVM      | 46 SEPVLCRETVM ANTIQVISSIMVM | 52 ARCVS TITI                 |
| 30 TEMPLVM CASTORVM           | 41 AEDS VESTAE          | 47 CARCER QVI DICTVR         | 53 CLIVS QVI DICTVR PALATINVS |
| 31 ARCVS AVGVSTI              | 42 REGIA                | 48 TEMPLVM QVOD DICTVR       | 54 TEMPLVM                    |
| 32 STATIO AQVARVM             | 43 TEMPLVM ANTONINI PII | 49 TEMPLVM BACCHI            | 55 PORTICVS DOMVS AVREAE      |
| 33 LACVS IVVRNAE              | 44 ET FAVSTINAE         | 50 PORTICVS MARGARITARIA ?   | 56 SVBSTRVCTIONES AETATIS     |
| 34 AEDICVLA IVVRNAE           | 45 BIBLIOTHECA PACIS    | 51 INSVLAE                   | NERONIANAE                    |
| 35 VESTIBVLVM DOMVS PALATINAE |                         |                              | 57 TABERNAE AETATIS DOMITIANI |
| 36 ATRIVM GAI                 |                         |                              |                               |
| 37 HORREA AGRIPPIANA          |                         |                              |                               |
| 38 CLIVS QVI DICTVR VICTORIAE |                         |                              |                               |
| 39 ARA AII LOCVTII            |                         |                              |                               |





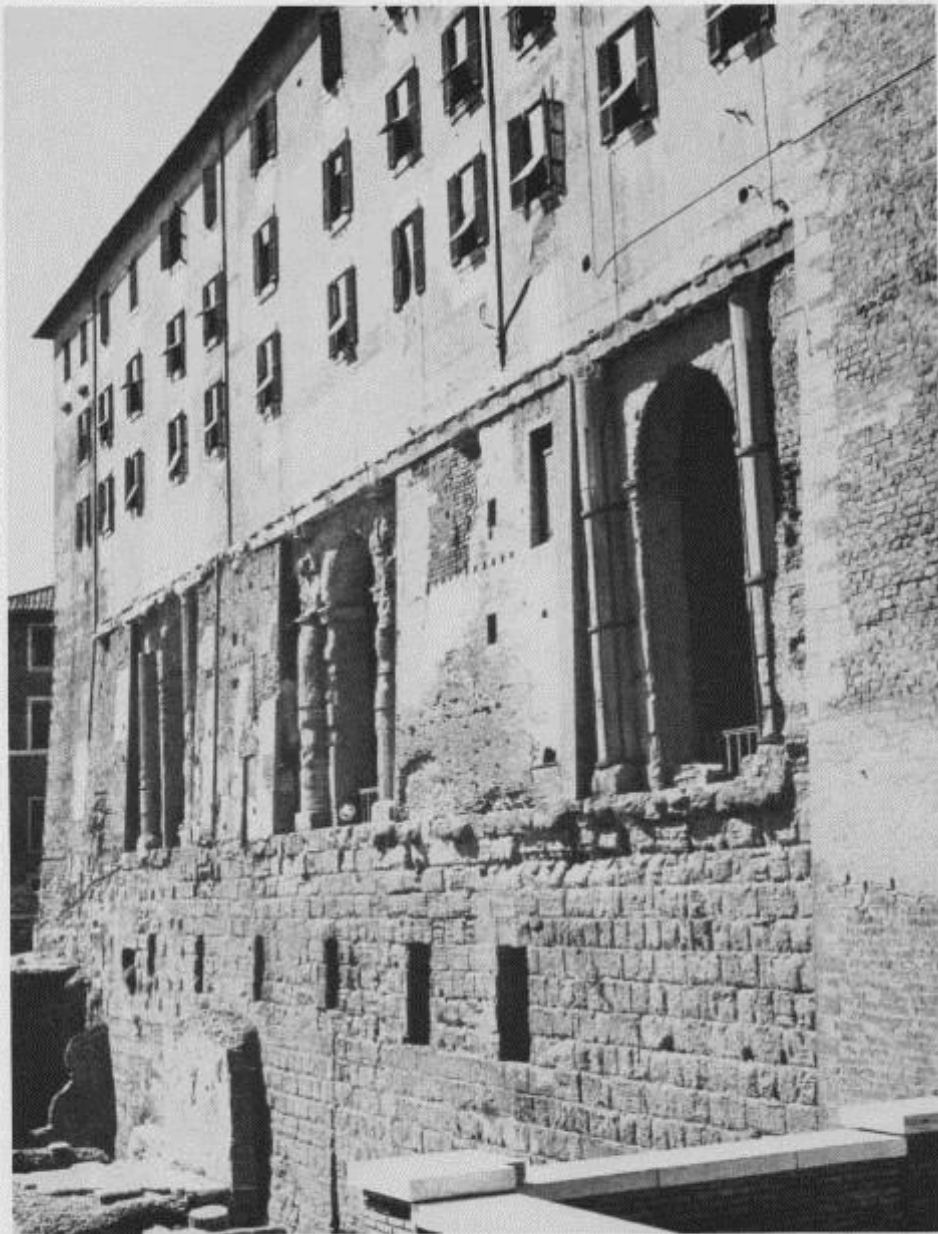
1199 The inscription of Lutatius Catulus (CIL VI, 1313) found inside the building by Canina in 1845, and set up on ancient door-posts on the northern outer wall. Fot 145



Το Tabularium στα δυτικά του Forum Romanum







1194 The façade of the Tabularium facing the Forum.



1197 The entrance from the Forum which was blocked by the podium of the Temple of Vespasian.





1198 Stairway leading to the upper storey from the Forum.



To Tabularium





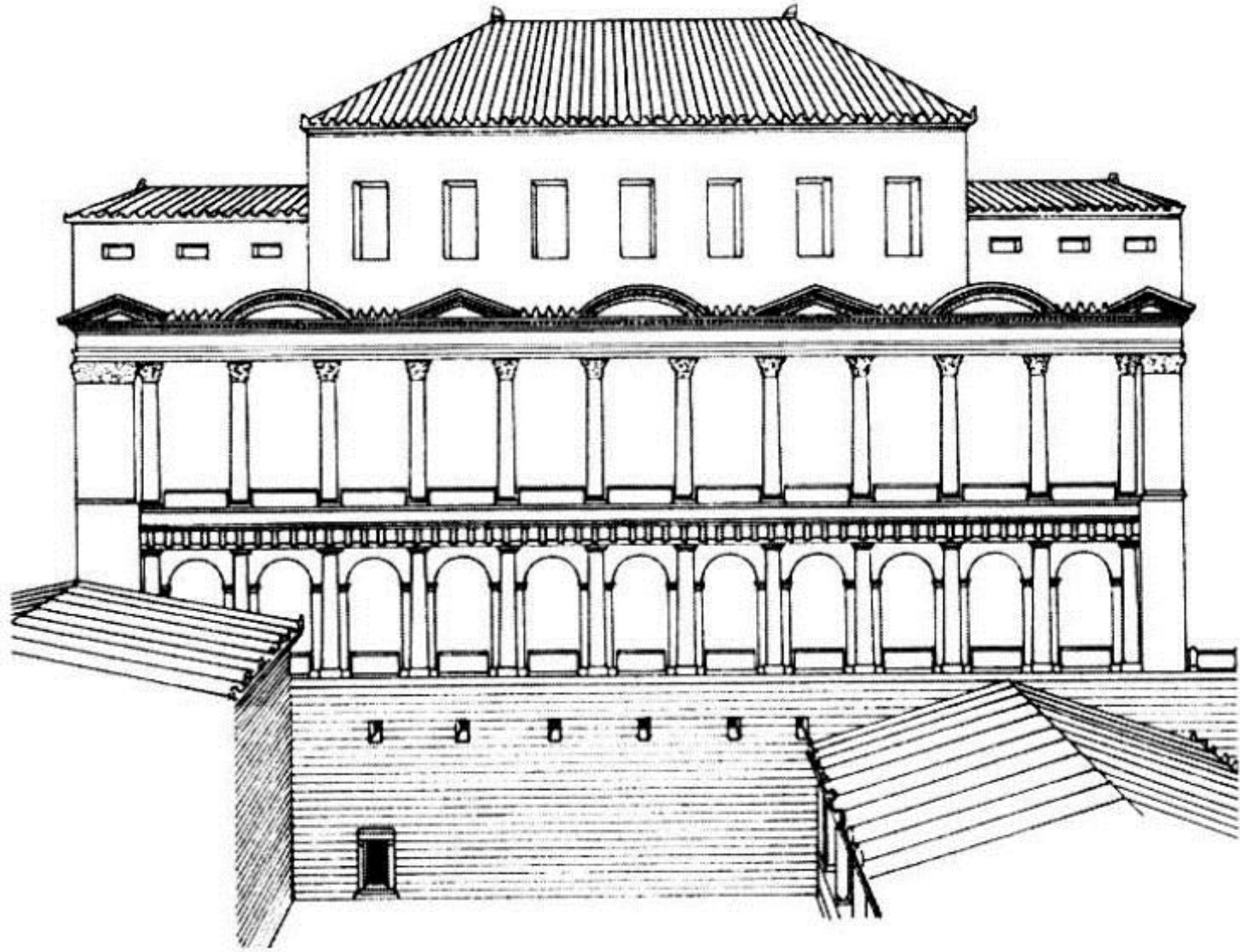


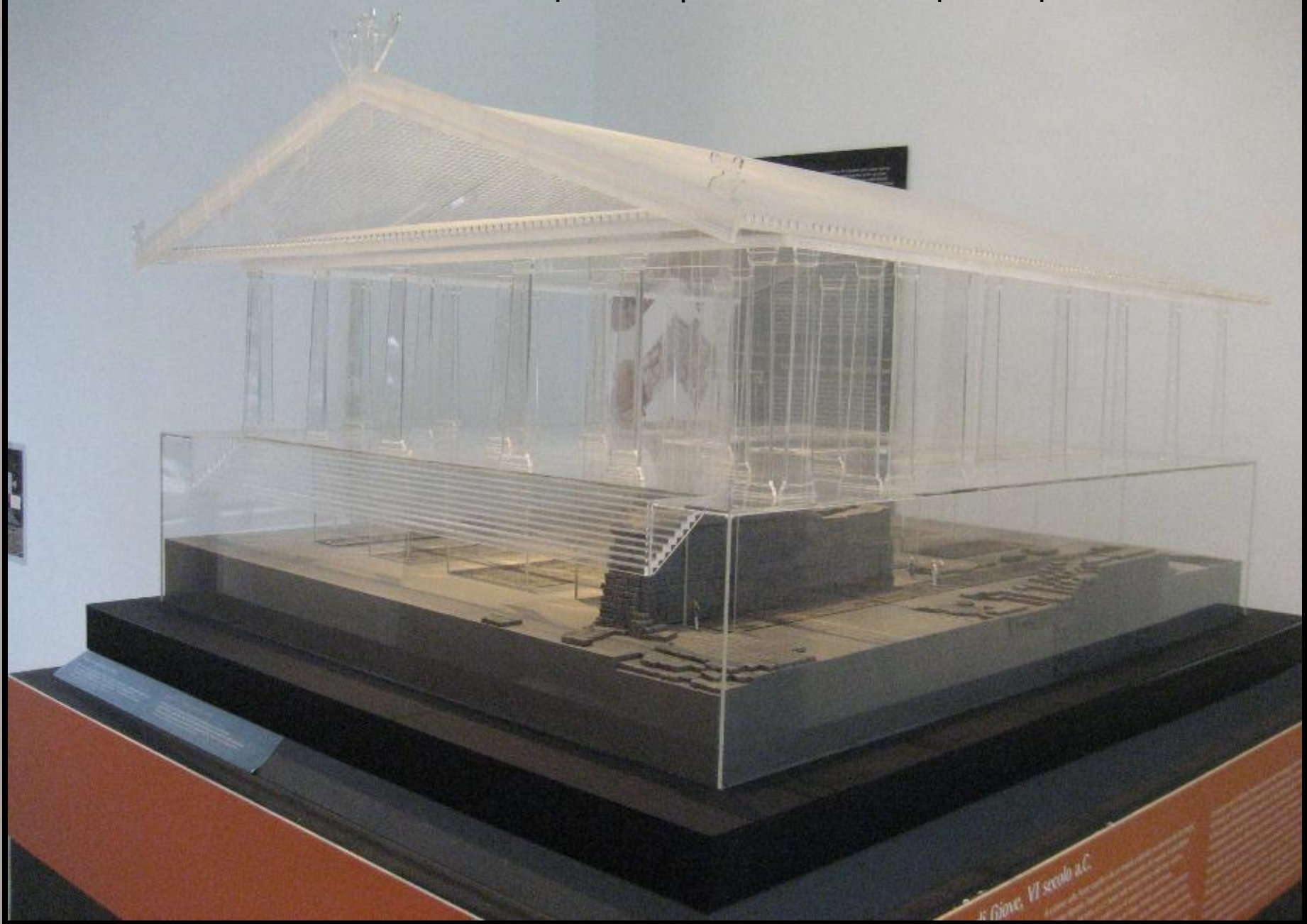
FIGURE 12. Reconstruction of the facade of the Tabularium.





Το εσωτερικό του πρώτου επιπέδου του Tabularium

Αναπαράσταση του ναού του Jupiter Optimus Maximus







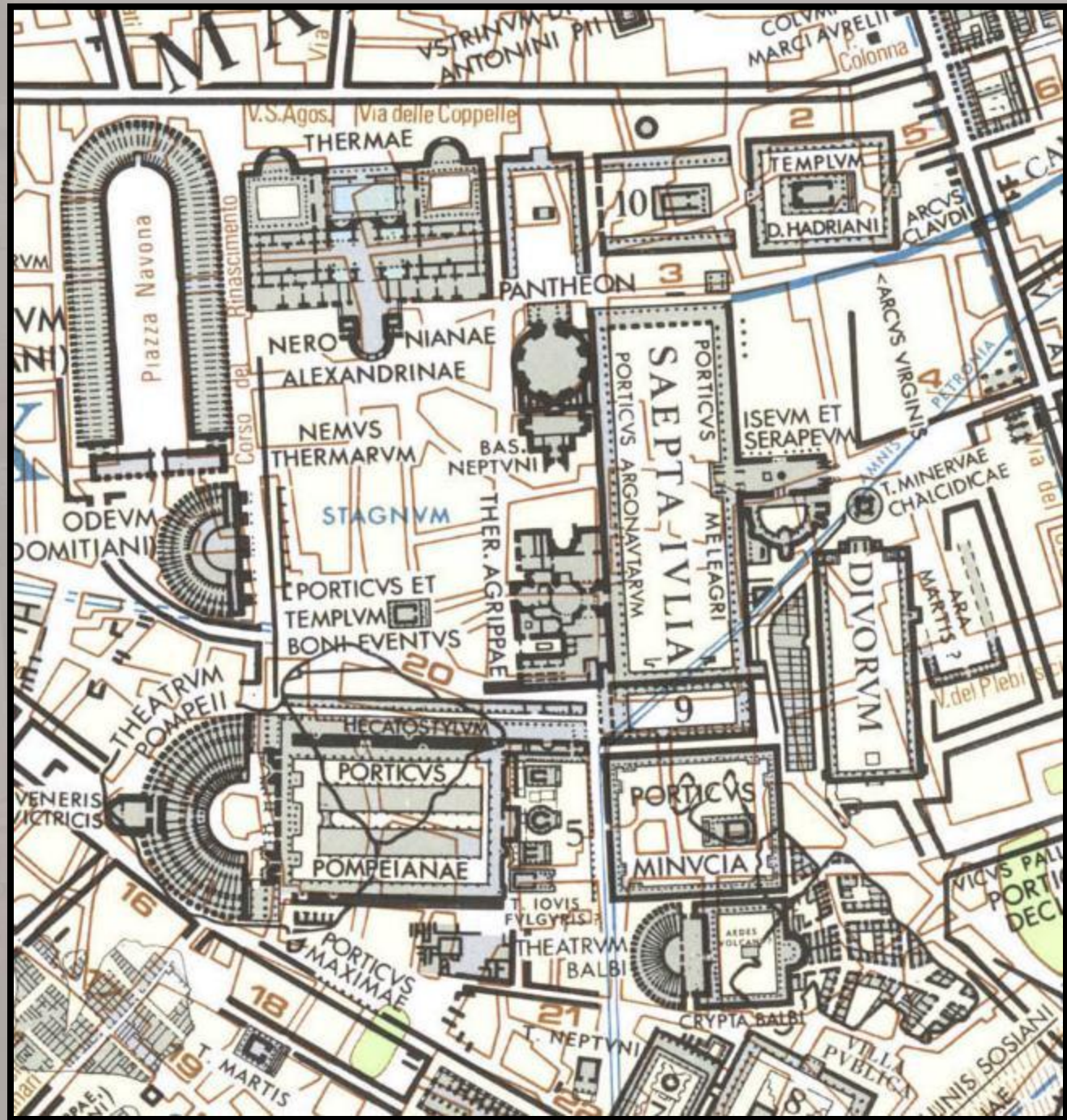
Ο ναός του  
Jupiter Optimus  
Maximus σε  
οπισθότυπο  
νομίσματος



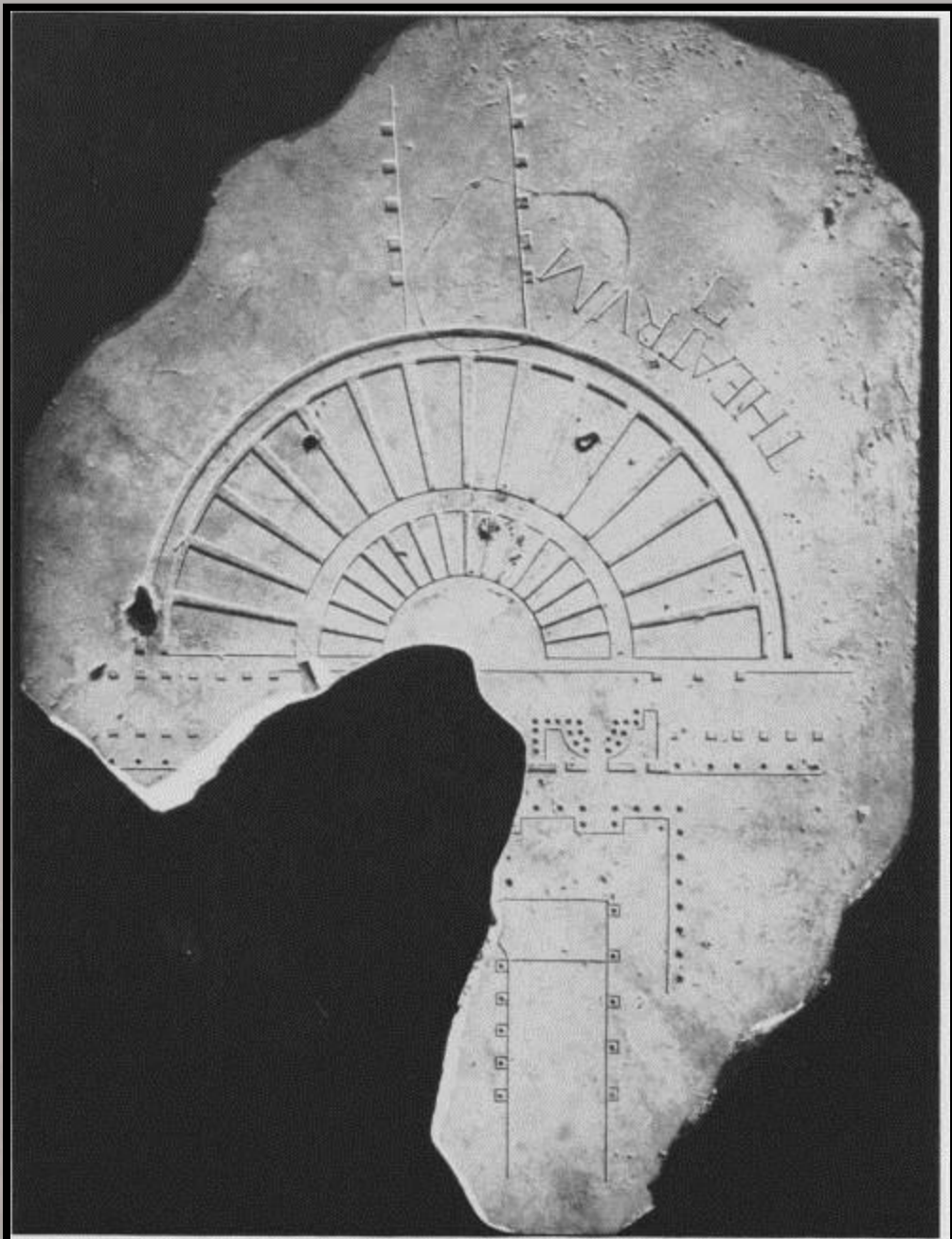
Το Forum Romanum από ανατολικά











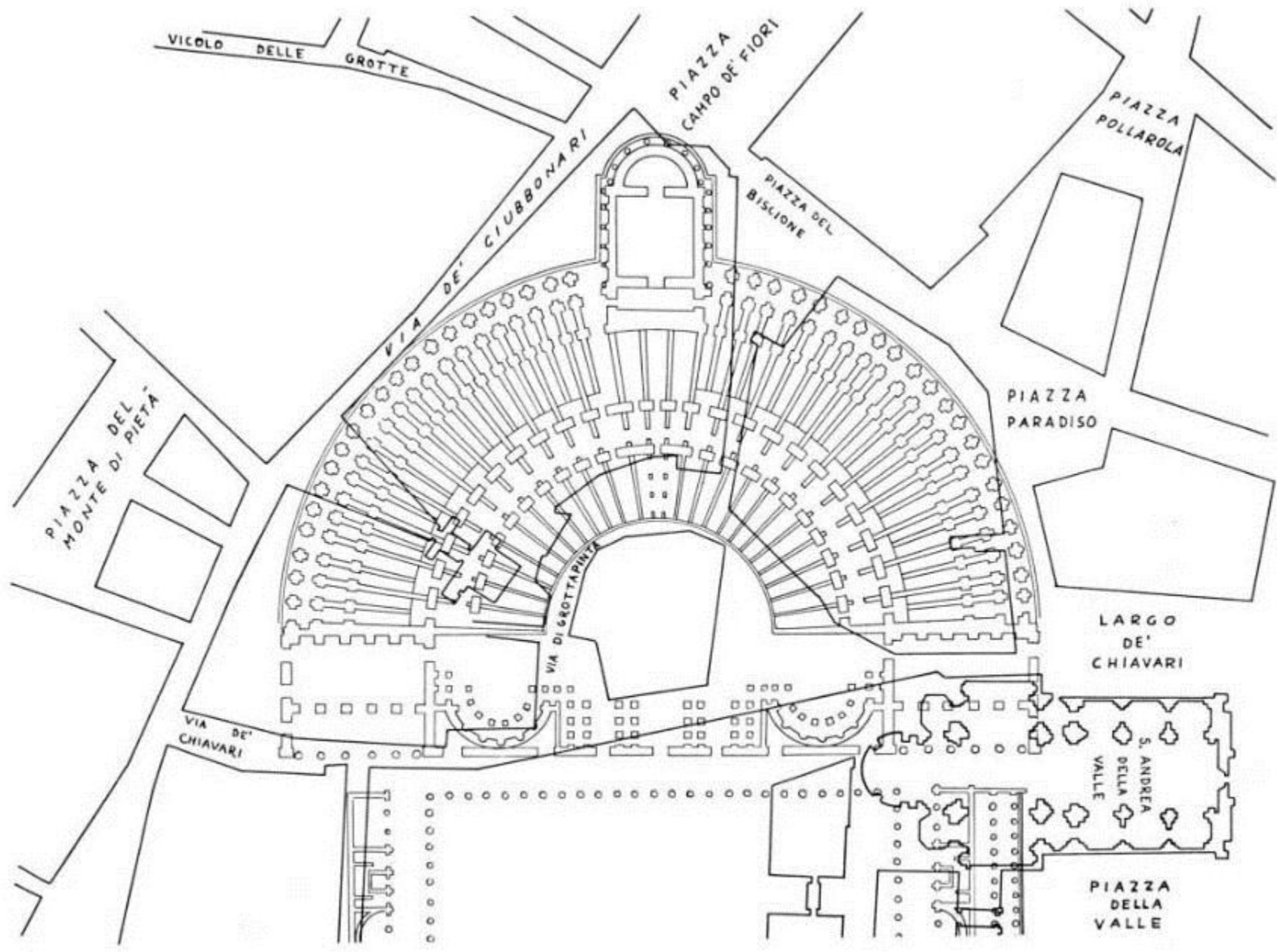
218 A fragment of the Severan marble plan (FUR, Tav. XXXII, 38), depicting the Theatre of Pompey. Rip X G/31



Αεροφωτογραφία της περιοχής του θεάτρου του Πομπηίου

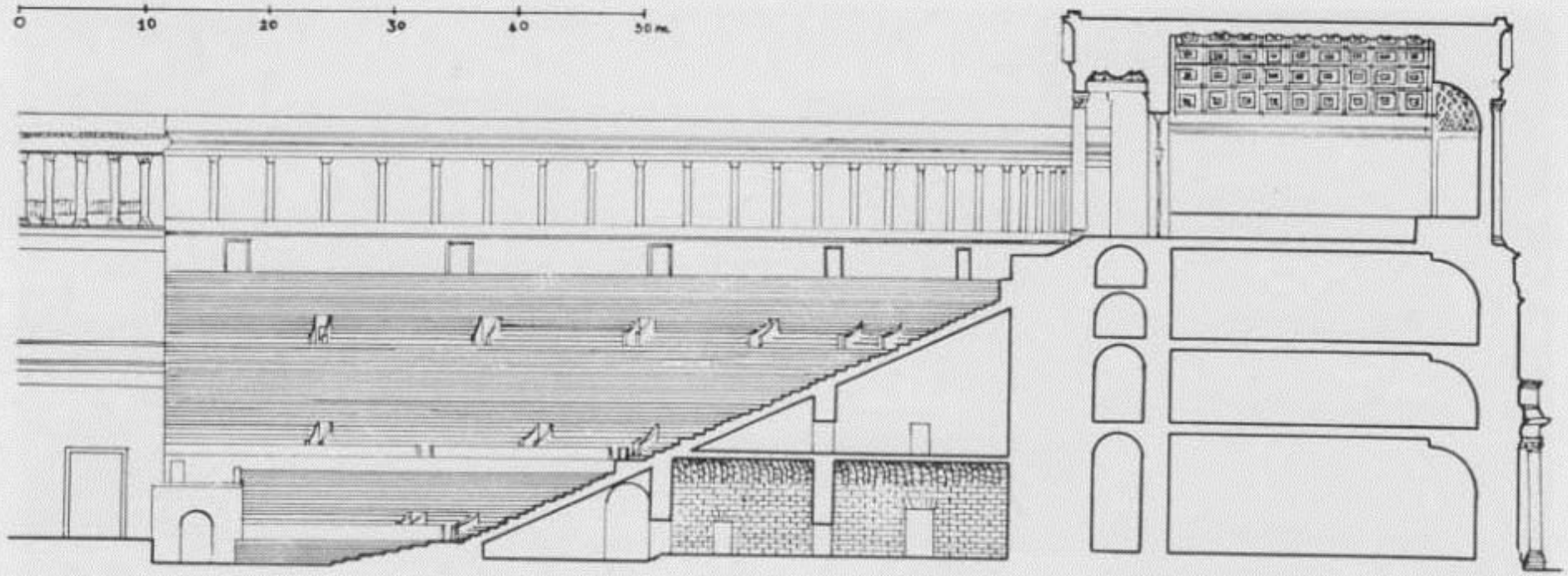






1216 Site-plan of the Theatre of Pompey.





1219 Cross-Section on the axis of the cavea and the Temple of Venus Victrix (after Baltard, Mon. antiques II, pl. 142).



1223 A chamber beneath the central part of the cavea, seen in the house at Nos. 92-94 Piazza del Biscione.

Rip X C/3298





1220 Tufa foundations for the steps which led up to the Temple of Venus Victrix, seen in the Palazzo Pio-Righetti.  
Rip X C/3290

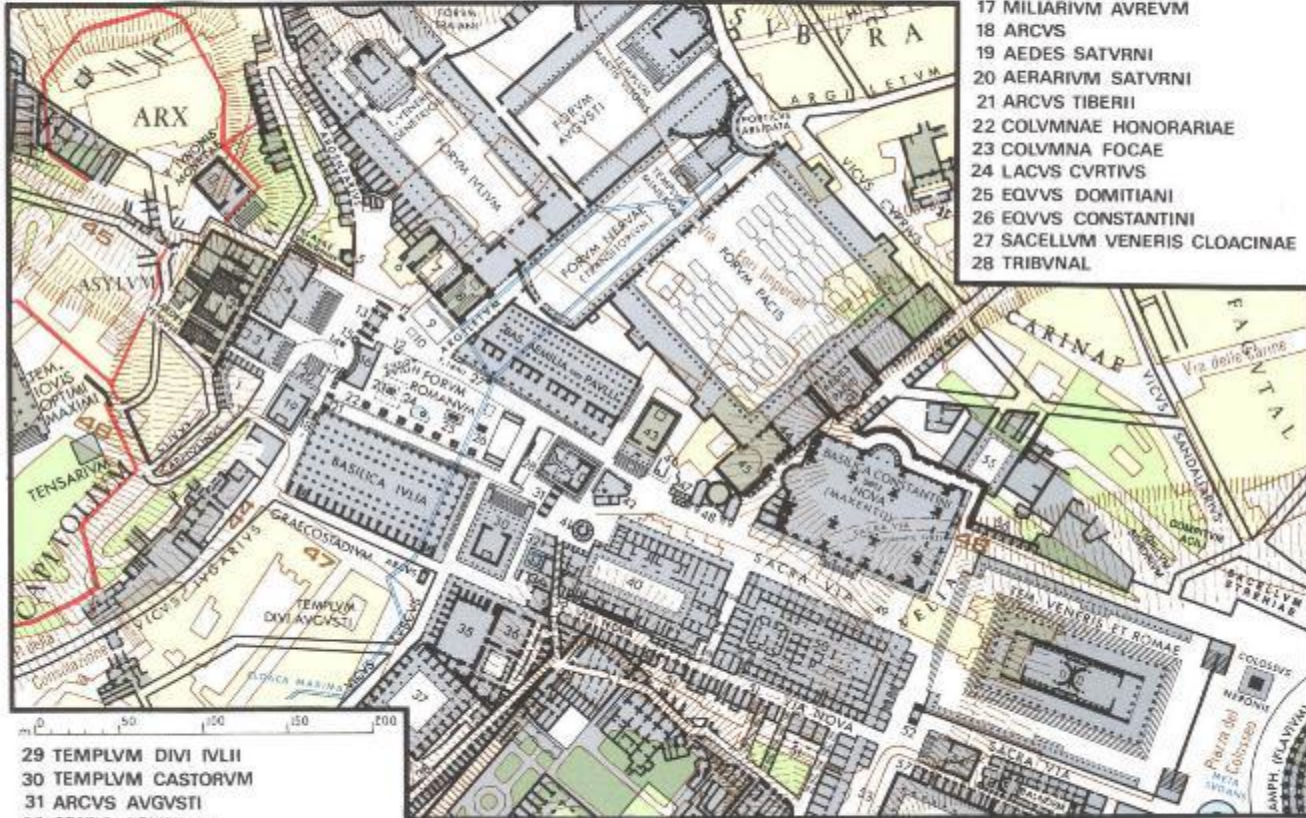






# FORVM ROMANVM CVM FINITIMIS AEDIFICIIS

- |                                 |  |
|---------------------------------|--|
| 1 PORTICVS DEORVM CONSENTIVM    | 9 COMITIVM (AREA VOLCANI ?)                |
| 2 TABVLARIVM                    | 10 LAPIS NIGER (VOLCANAL ?)                |
| 3 TEMPLVM DIVI VESPASIANI       | 11 EQVVS CONSTANTII                        |
| 4 TEMPLVM CONCORDIAE            | 12 DECENNALIA DIOCLETIANI                  |
| 5 CARCER TVLLIANVM (MAMERTINVM) | 13 ARCVS SEPTIMII SEVERI                   |
| 6 SECRETARIVM SENATVS           | 14 VOLCANAL <sup>OUT</sup> ARA SATVRNI (?) |
| 7 ATRIVM MINERVAE               | 15 VMBILICVS VRBIS ROMAE                   |
| 8 CVRIA                         | 16 ROSTRA                                  |
|                                 | 17 MILIARIVM AVREVM                        |
|                                 | 18 ARCVS                                   |
|                                 | 19 AEDES SATVRNI                           |
|                                 | 20 AERARIVM SATVRNI                        |
|                                 | 21 ARCVS TIBERII                           |
|                                 | 22 COLUMNAE HONORARIAE                     |
|                                 | 23 COLUMNA FOCAE                           |
|                                 | 24 LACVS CVRTIVS                           |
|                                 | 25 EQVVS DOMITIANI                         |
|                                 | 26 EQVVS CONSTANTINI                       |
|                                 | 27 SACELLVM VENERIS CLOACINAE              |
|                                 | 28 TRIBVNAL                                |



- |                                |                         |                              |                                |
|--------------------------------|-------------------------|------------------------------|--------------------------------|
| 29 TEMPLVM DIVI IVLII          | 40 DOMVS VESTALIVM      | 46 SEPVLCRETVM ANTIQVISSIMVM | 52 ARCVS TITI                  |
| 30 TEMPLVM CASTORVM            | 41 AEDES VESTAE         | 47 CARCER QVI DICTVR         | 53 CLIVVS QVI DICTVR PALATINVS |
| 31 ARCVS AVGVSTI               | 42 REGIA                | 48 TEMPLVM QVOD DICTVR       | 54 TEMPLVM                     |
| 32 STATIO AQVARVM              | 43 TEMPLVM ANTONINI PII | DIVI ROMVLI                  | 55 PORTICVS DOMVS AVREAE       |
| 33 LACVS IVTVRNAE              | ET FAVSTINAE            | 49 TEMPLVM BACCHI            | 56 SVBSTRVCTIONES AETATIS      |
| 34 AEDICVLA IVTVRNAE           | 44 FORMA VRBIS          | 50 PORTICVS MARGARITARIA ?   | NERONIANAE                     |
| 35 VESTIBVLVM DOMVS PALATINAE  | 45 BIBLIOTHECA PACIS    | 51 INSVLAE                   | 57 TABERNAE AETATIS DOMITIANI  |
| 36 ATRIVM GAI                  |                         |                              |                                |
| 37 HORREA AGRIPPIANA           |                         |                              |                                |
| 38 CLIVVS QVI DICTVR VICTORIAE |                         |                              |                                |
| 39 ARA AII LOCVTII             |                         |                              |                                |



# Αεροφωτογραφία του Forum Iulium







Το Forum Iulium από  
ανατολικά



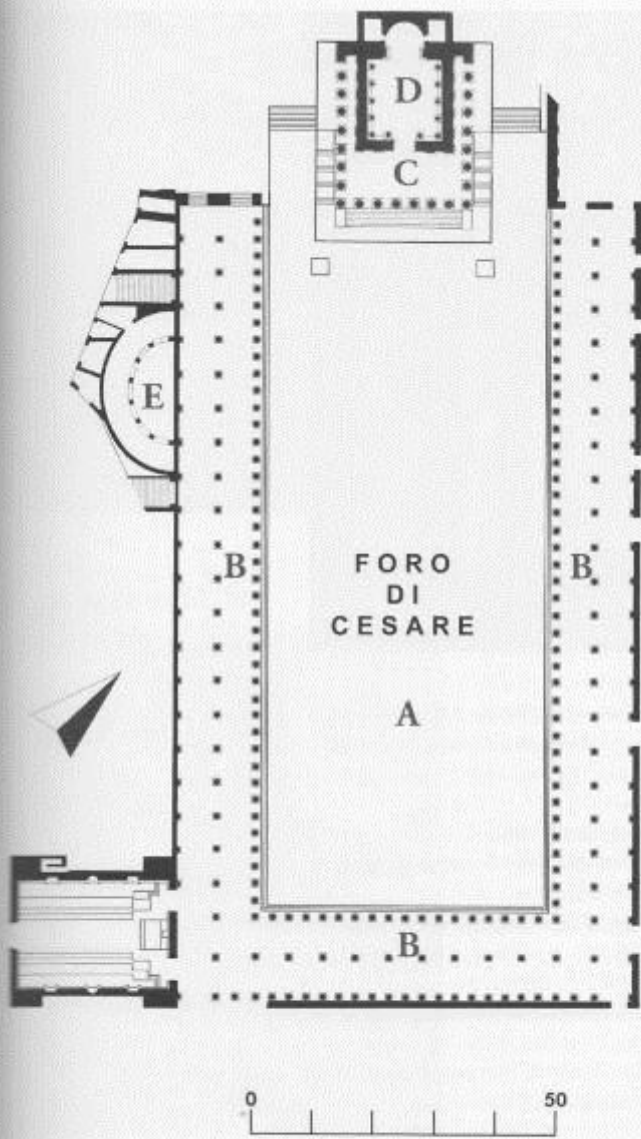


Fig. 19

Planimetria ricostruttiva  
 del Foro di Cesare.  
 A = Piazza; B = Portici;  
 C = Pronao del Tempio di Venere Genitrice;  
 D = Cella del Tempio di Venere Genitrice;  
 E = Latrina.





Το Forum Iulium  
από βορειοδυτικά

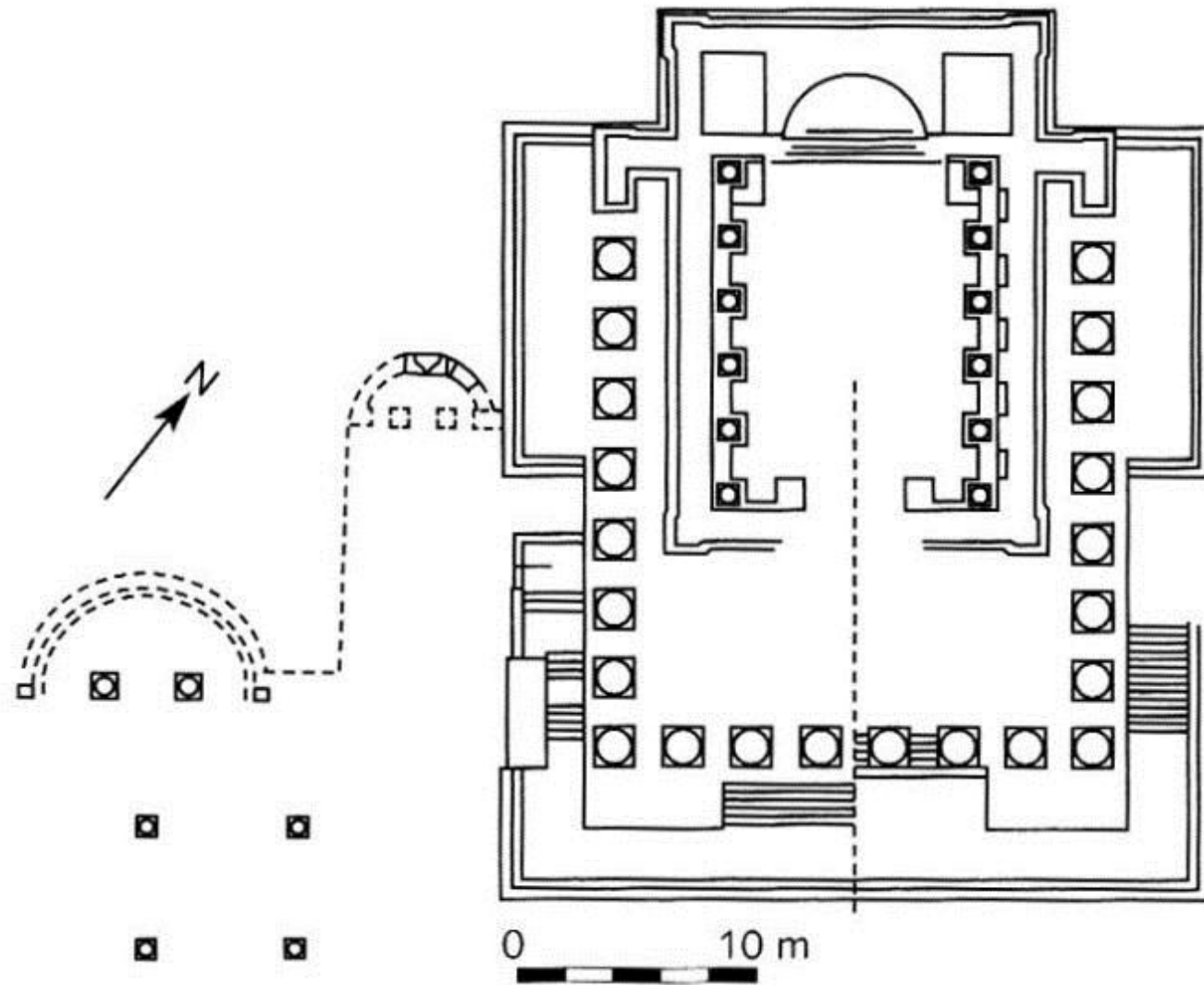




520 The temple cella.

Fot 430



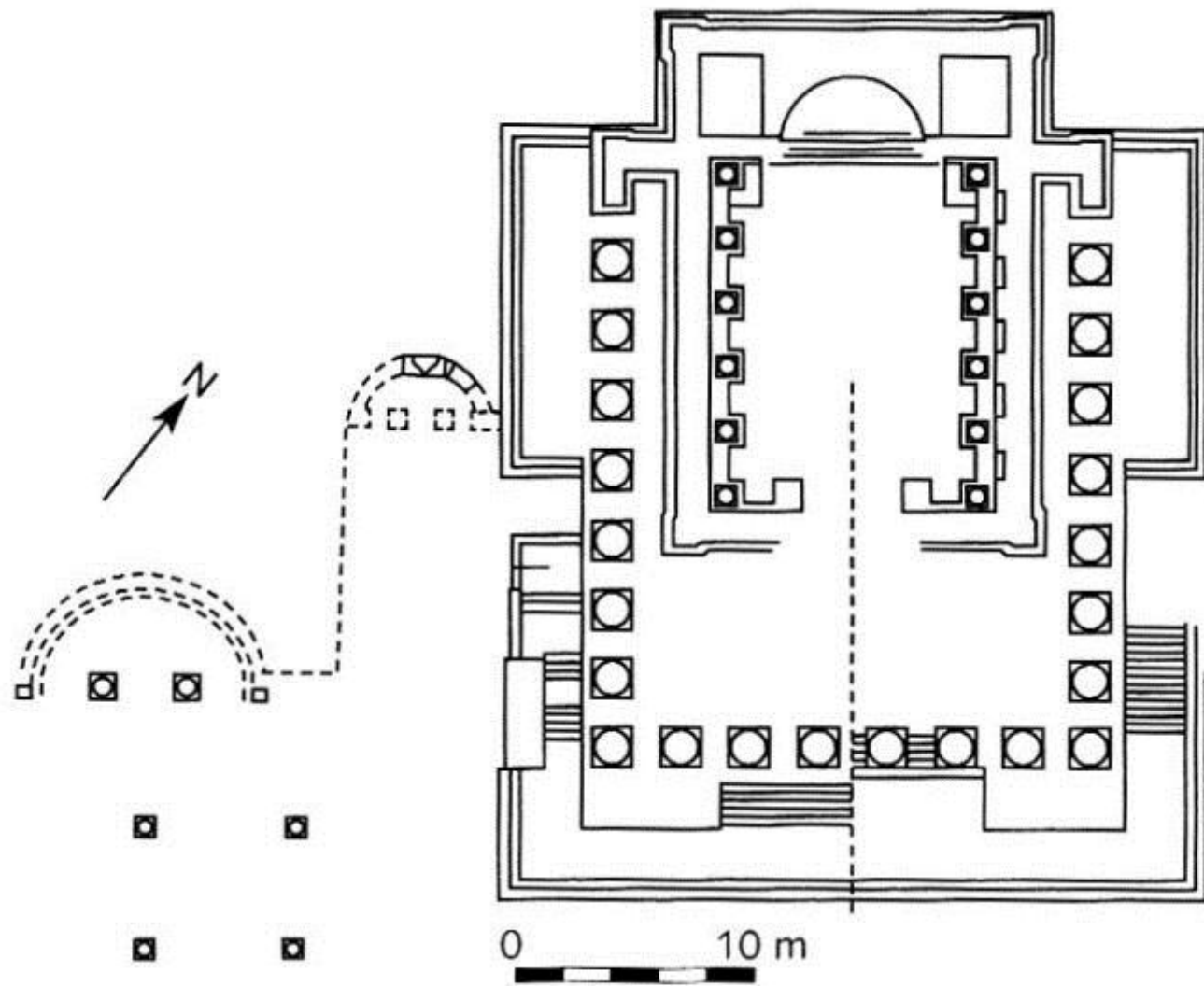


**FIGURE 28.** Temple of Venus Genetrix in the Forum of Caesar, before the Trajanic reconstruction.



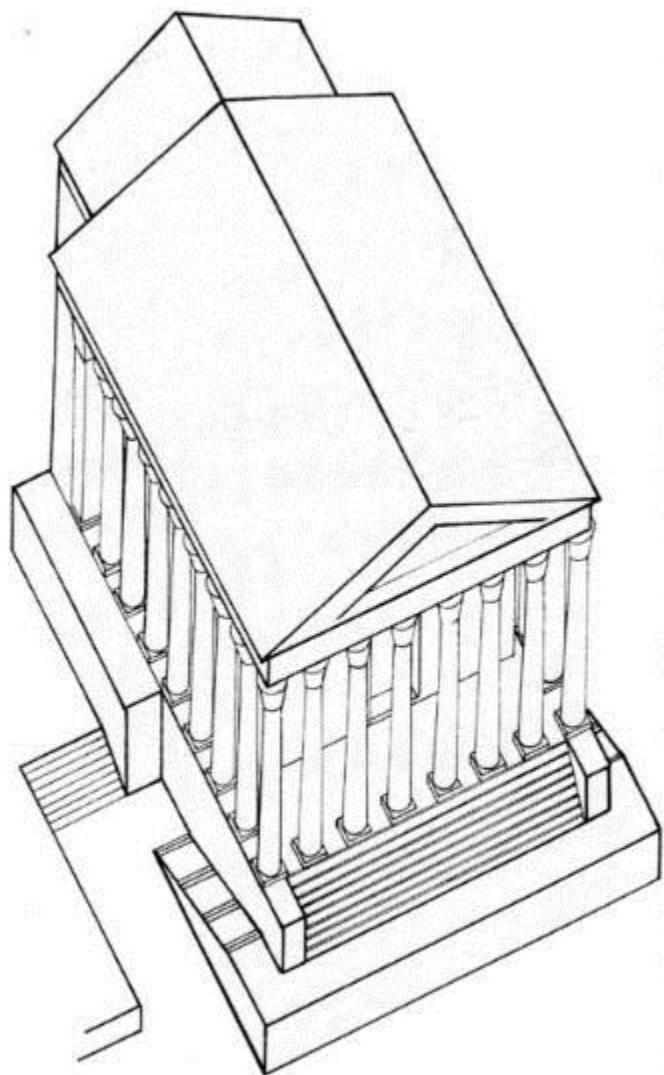






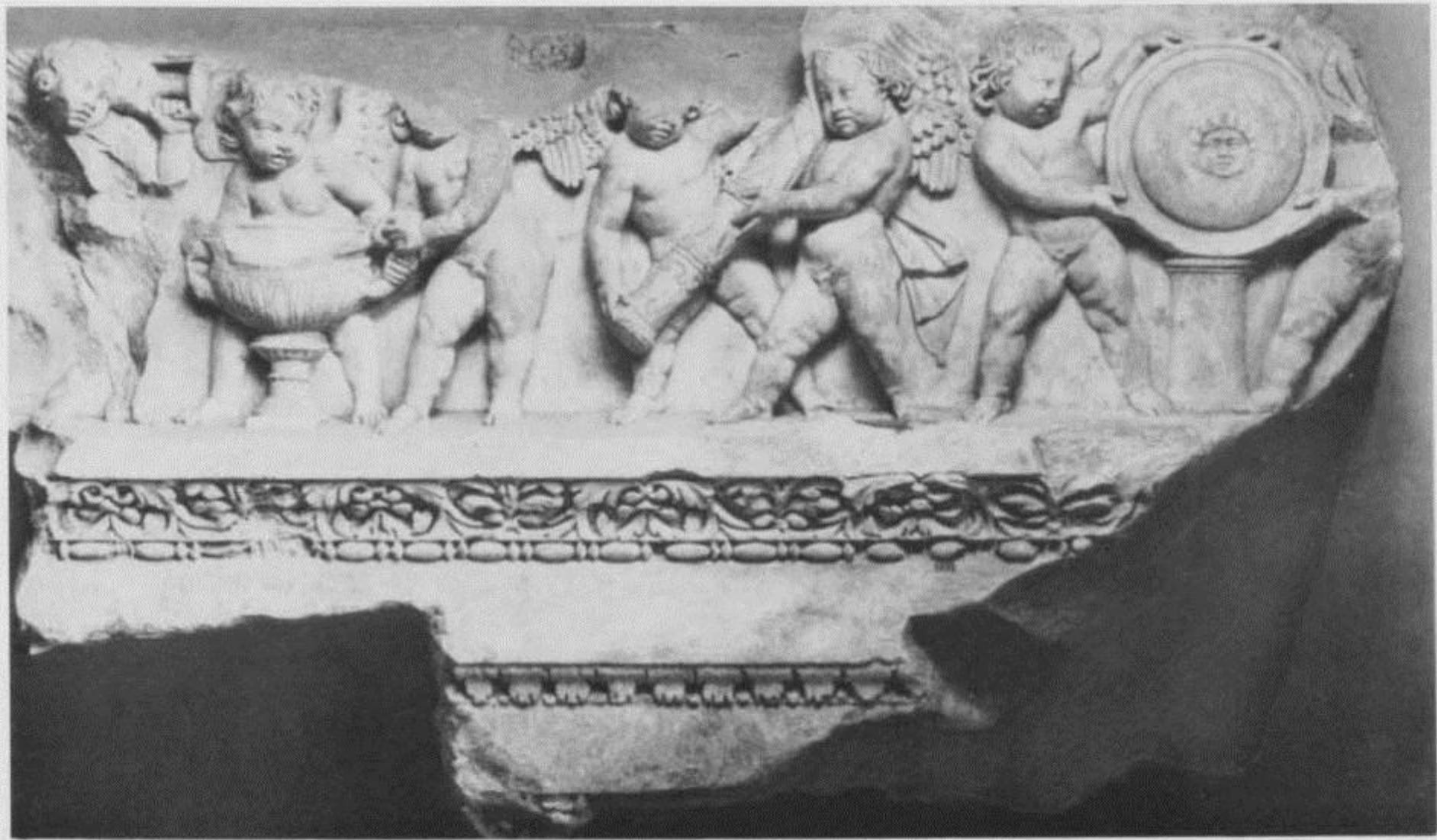
**FIGURE 28.** Temple of Venus Genetrix in the Forum of Caesar, before the Trajanic reconstruction.





| *fig. 23*

Assonometria ricostruttiva  
del Tempio di Venere Genitrice  
nel Foro di Cesare (Da Amici 1991).



521 Frieze of putti, from the interior decoration of the temple (Palazzo dei Conservatori, braccio nuovo, Sala VII, No. 10).  
Inst Neg 58.927



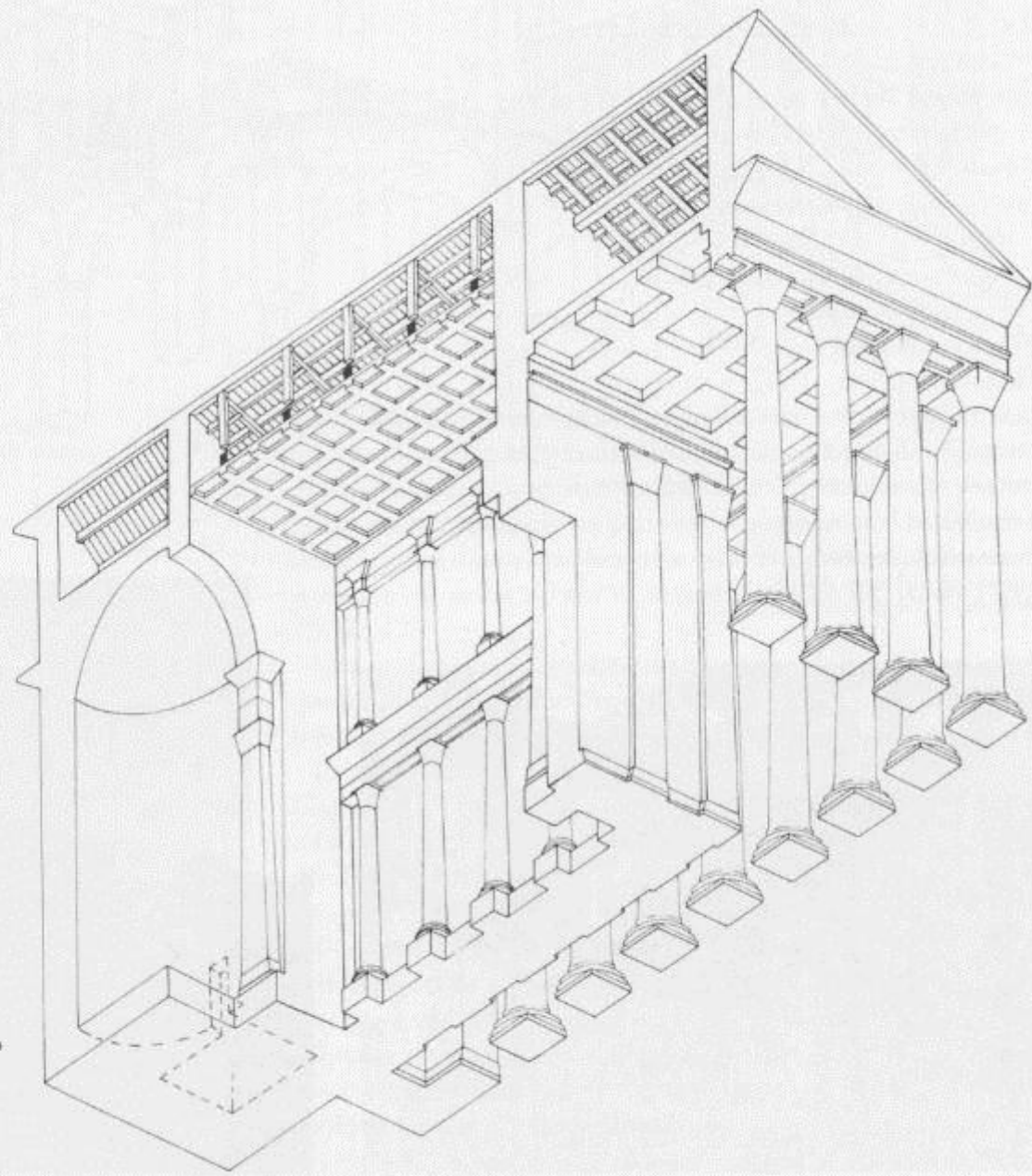


Fig. 25

Architettura ricostruttiva  
con veduta dal basso del Tempio  
di Venere Genitrice, sezionata  
lungo l'asse maggiore  
per mostrare l'articolazione  
degli interni  
(Da Amici 1991).

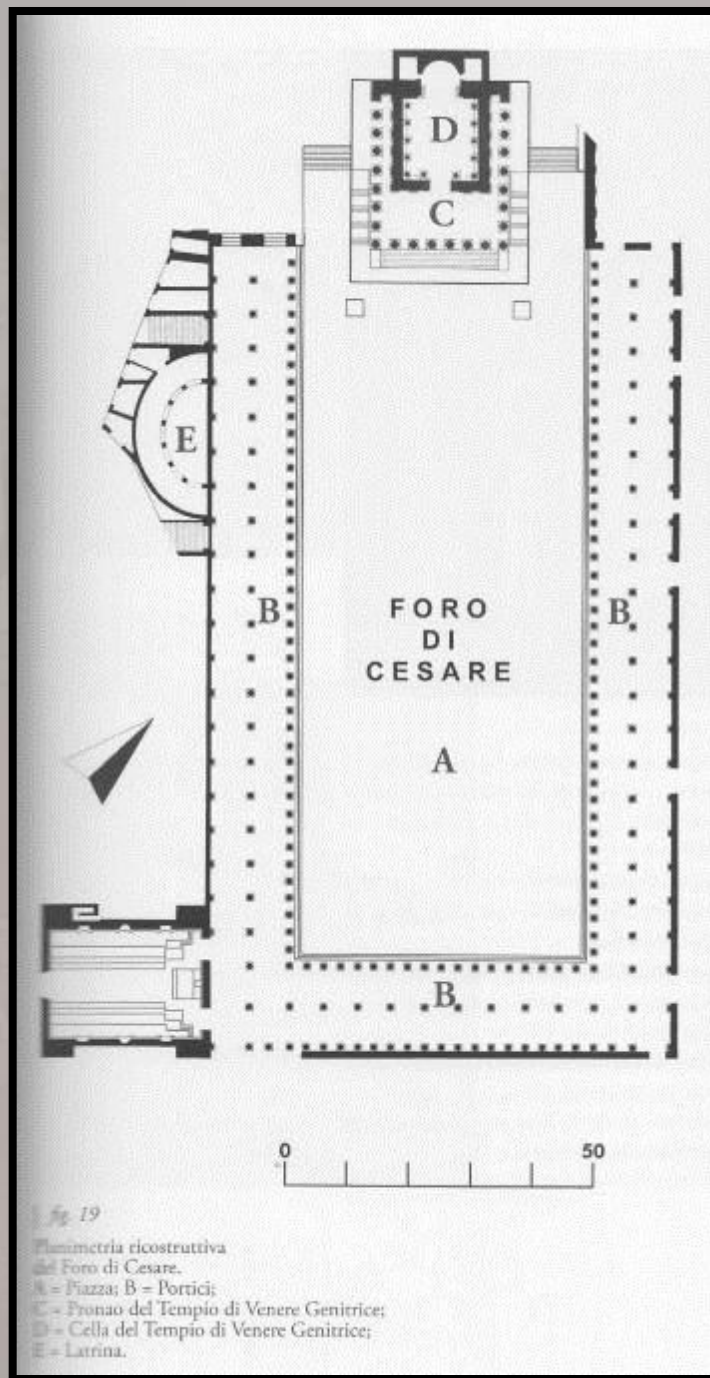


Fig. 19

Planimetria ricostruttiva  
del Foro di Cesare.

A = Piazza; B = Portici;

C = Pronao del Tempio di Venere Genitrice;

D = Cella del Tempio di Venere Genitrice;

E = Latrina.









Η νότια πλευρά του  
Forum Iulium





Η νότια πλευρά  
του Forum Iulium







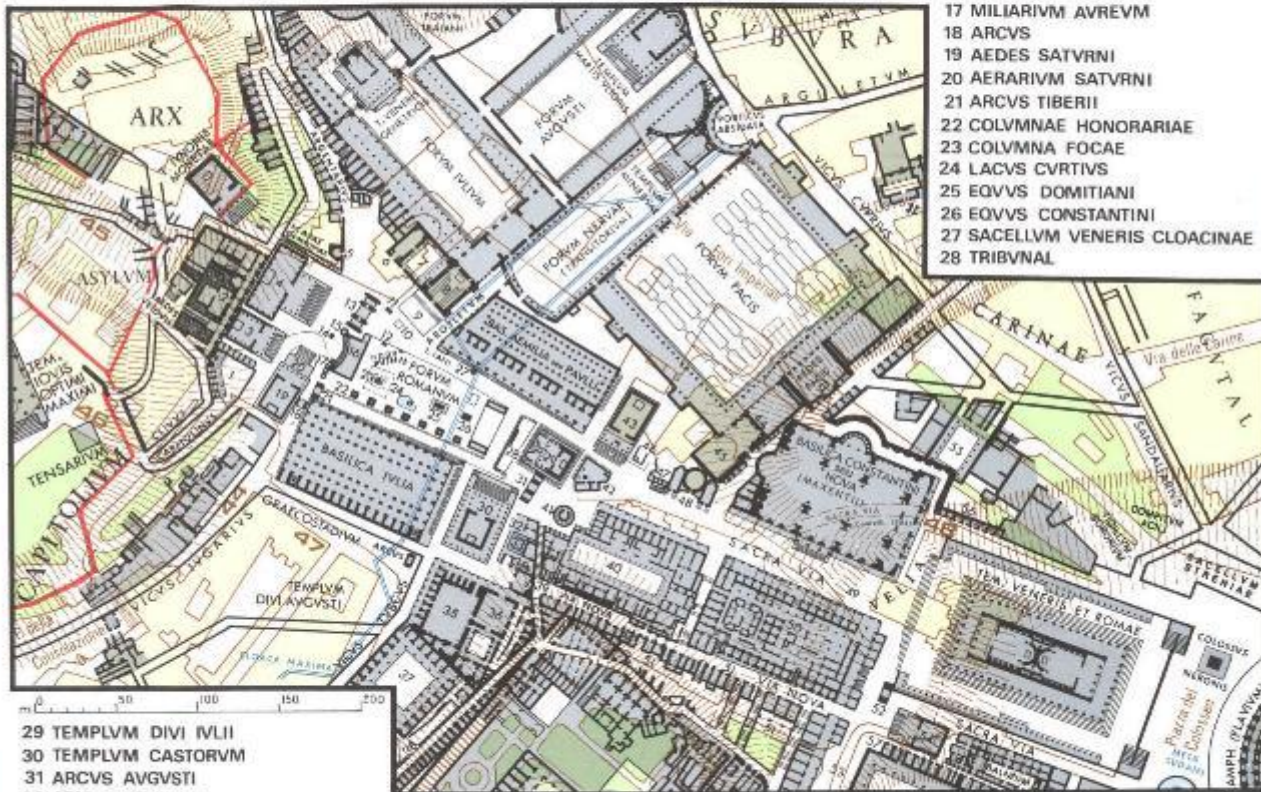
| *fig. 18*

Veduta ricostruttiva  
del Foro di Cesare,  
in età traiana, dall'interno  
del portico meridionale (Inklink).



# FORVM ROMANVM CVM FINITIMIS AEDIFICIIS

- |                                 |  |
|---------------------------------|--|
| 1 PORTICVS DEORVM CONSENTIVM    | 9 COMITIVM (AREA VOLCANI ?)                |
| 2 TABVLARIVM                    | 10 LAPIS NIGER (VOLCANAL ?)                |
| 3 TEMPLVM DIVI VESPASIANI       | 11 EQVVS CONSTANTII                        |
| 4 TEMPLVM CONCORDIAE            | 12 DECENNALIA DIOCLETIANI                  |
| 5 CARCER TVLLIANVM (MAMERTINVM) | 13 ARCVS SEPTIMII SEVERI                   |
| 6 SECRETARIVM SENATVS           | 14 VOLCANAL <sup>ovr</sup> ARA SATVRNI (?) |
| 7 ATRIVM MINERVAE               | 15 VMBILICVS VRBIS ROMAE                   |
| 8 CVRIA                         | 16 ROSTRA                                  |
|                                 | 17 MILIARIVM AVREVM                        |
|                                 | 18 ARCVS                                   |
|                                 | 19 AEDES SATVRNI                           |
|                                 | 20 AERARIVM SATVRNI                        |
|                                 | 21 ARCVS TIBERII                           |
|                                 | 22 COLVMNAE HONORARIAE                     |
|                                 | 23 COLVMNA FOCAE                           |
|                                 | 24 LACVS CVRTIVS                           |
|                                 | 25 EQVVS DOMITIANI                         |
|                                 | 26 EQVVS CONSTANTINI                       |
|                                 | 27 SACELLVM VENERIS CLOACINAE              |
|                                 | 28 TRIBVNAL                                |



- |                                |
|--------------------------------|
| 29 TEMPLVM DIVI IVLII          |
| 30 TEMPLVM CASTORVM            |
| 31 ARCVS AVGVSTI               |
| 32 STATIO AQVARVM              |
| 33 LACVS IVTVRNAE              |
| 34 AEDICVLA IVTVRNAE           |
| 35 VESTIBVLVM DOMVS PALATINAE  |
| 36 ATRIVM GAI                  |
| 37 HORREA AGRIPPIANA           |
| 38 CLIVVS QVI DICTVR VICTORIAE |
| 39 ARA AII LOCVTII             |

- |   |
|---|
| 40 DOMVS VESTALIVM                      |
| 41 AEDES VESTAE                         |
| 42 REGIA                                |
| 43 TEMPLVM ANTONINI PII<br>ET FAVSTINAE |
| 44 FORMA VRBIS                          |
| 45 BIBLIOTHECA PACIS                    |

- |                                       |
|---------------------------------------|
| 46 SEPVLCRETVM ANTIQVISSIMVM          |
| 47 CARCER QVI DICTVR                  |
| 48 TEMPLVM QVOD DICTVR<br>DIVI ROMVLI |
| 49 TEMPLVM BACCHI                     |
| 50 PORTICVS MARGARITARIA ?            |
| 51 INSVLAE                            |

- |   |
|---|
| 52 ARCVS TITI                           |
| 53 CLIVVS QVI DICTVR PALATINVS          |
| 54 TEMPLVM                              |
| 55 PORTICVS DOMVS AVREAE                |
| 56 SVBSTRVCTIONES AETATIS<br>NERONIANAE |
| 57 TABERNAE AETATIS DOMITIANI           |



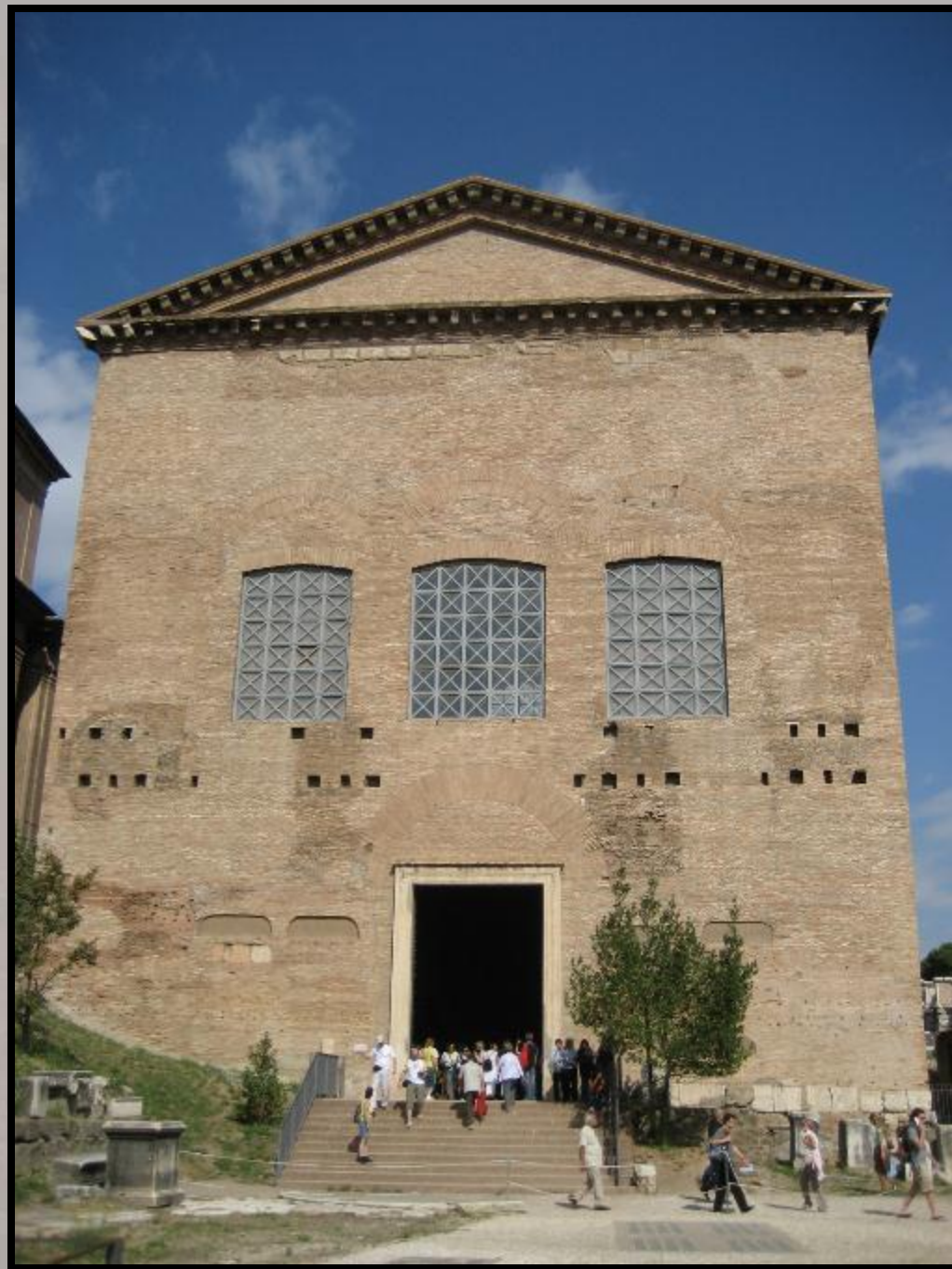
# H Curia Iulia





Η Curia σε οπισθότυπο  
νομίσματος της εποχής  
του Αυγούστου



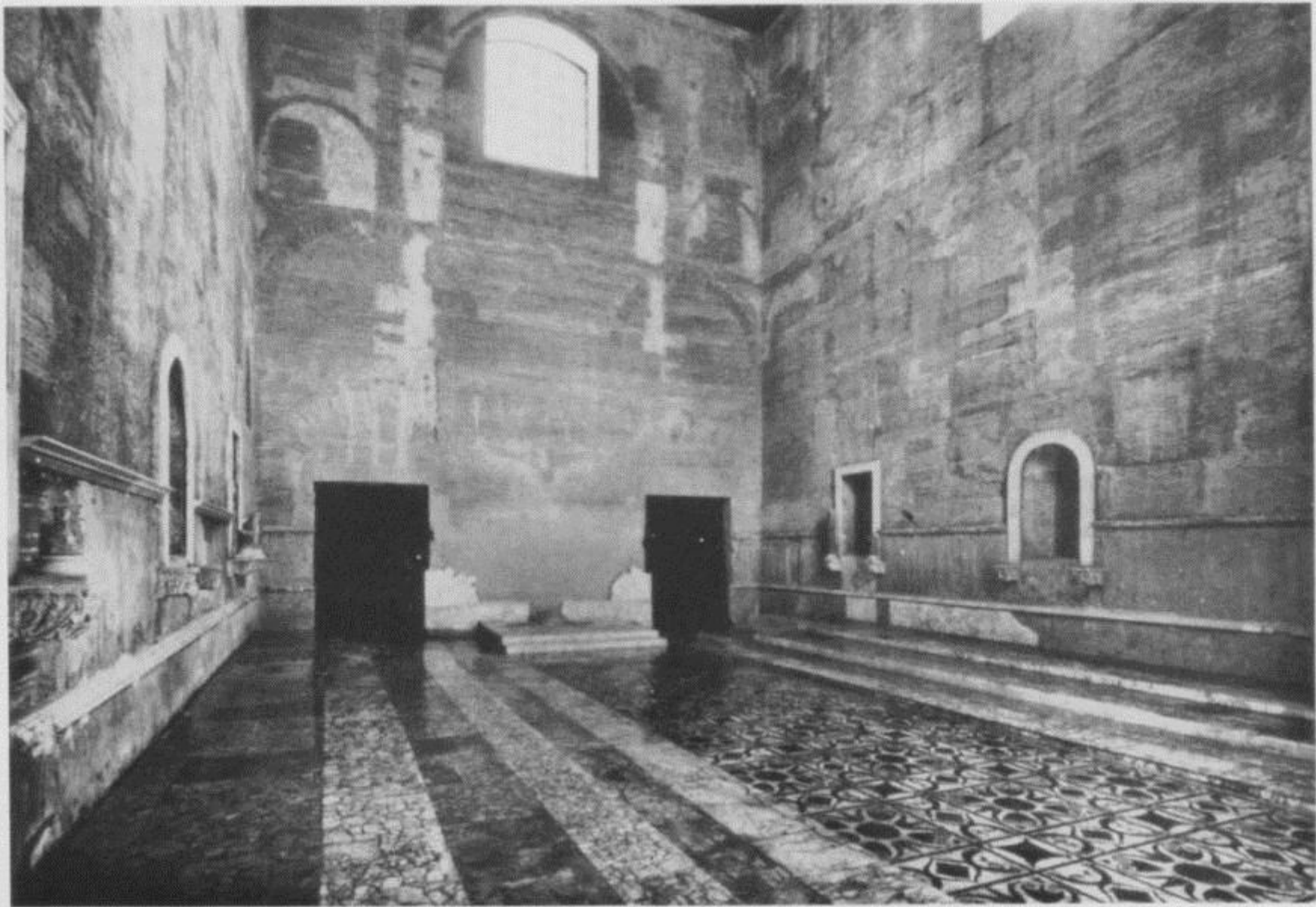








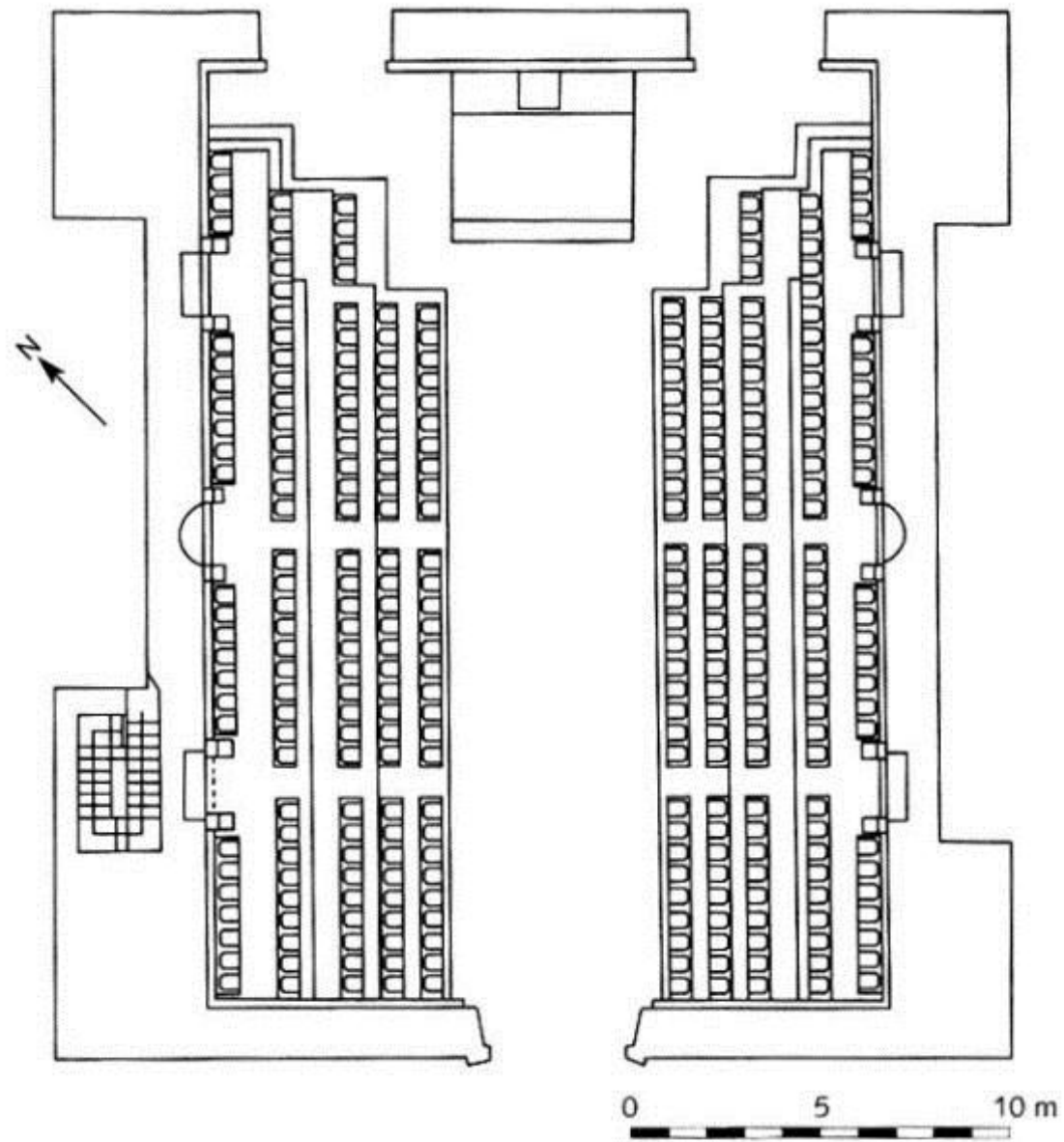
**Η μπρούτζινη δίφυλλη  
θύρα της Curia Iulia στο  
βαπτιστήριο του San  
Gionanni in Laterano**



357 The interior of the Curia Iulia, since its restoration in 1938.

GFN E/32558





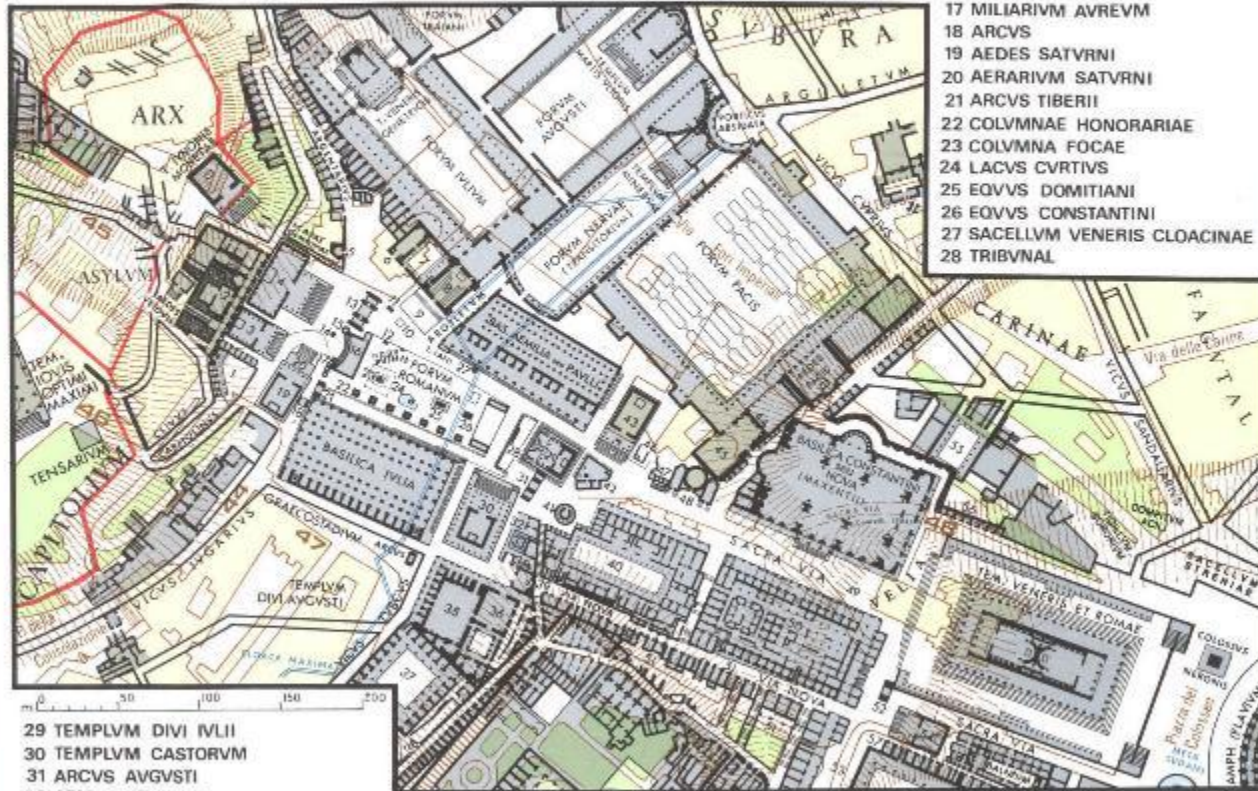
**FIGURE 17.** Curia Iulia, with conjectural reconstruction of the seating area.





# FORVM ROMANVM CVM FINITIMIS AEDIFICIIS

- |                                 |  |
|---------------------------------|--|
| 1 PORTICVS DEORVM CONSENTIVM    | 9 COMITIVM (AREA VOLCANI ?)                    |
| 2 TABVLARIVM                    | 10 LAPIS NIGER (VOLCANAL ?)                    |
| 3 TEMPLVM DIVI VESPASIANI       | 11 EQVVS CONSTANTII                            |
| 4 TEMPLVM CONCORDIAE            | 12 DECENNALIA DIOCLETIANI                      |
| 5 CARCER TVLLIANVM (MAMERTINVM) | 13 ARCVS SEPTIMII SEVERI                       |
| 6 SECRETARIVM SENATVS           | 14 VOLCANAL <small>aut</small> ARA SATVRNI (?) |
| 7 ATRIVM MINERVAE               | 15 VMBILICVS VRBIS ROMAE                       |
| 8 CVRIA                         | 16 ROSTRA                                      |
|                                 | 17 MILIARIVM AVREVM                            |
|                                 | 18 ARCVS                                       |
|                                 | 19 AEDES SATVRNI                               |
|                                 | 20 AERARIVM SATVRNI                            |
|                                 | 21 ARCVS TIBERII                               |
|                                 | 22 COLVMNAE HONORARIAE                         |
|                                 | 23 COLVMNA FOCAE                               |
|                                 | 24 LACVS CVRTIVS                               |
|                                 | 25 EQVVS DOMITIANI                             |
|                                 | 26 EQVVS CONSTANTINI                           |
|                                 | 27 SACELLVM VENERIS CLOACINAE                  |
|                                 | 28 TRIBVNAL                                    |



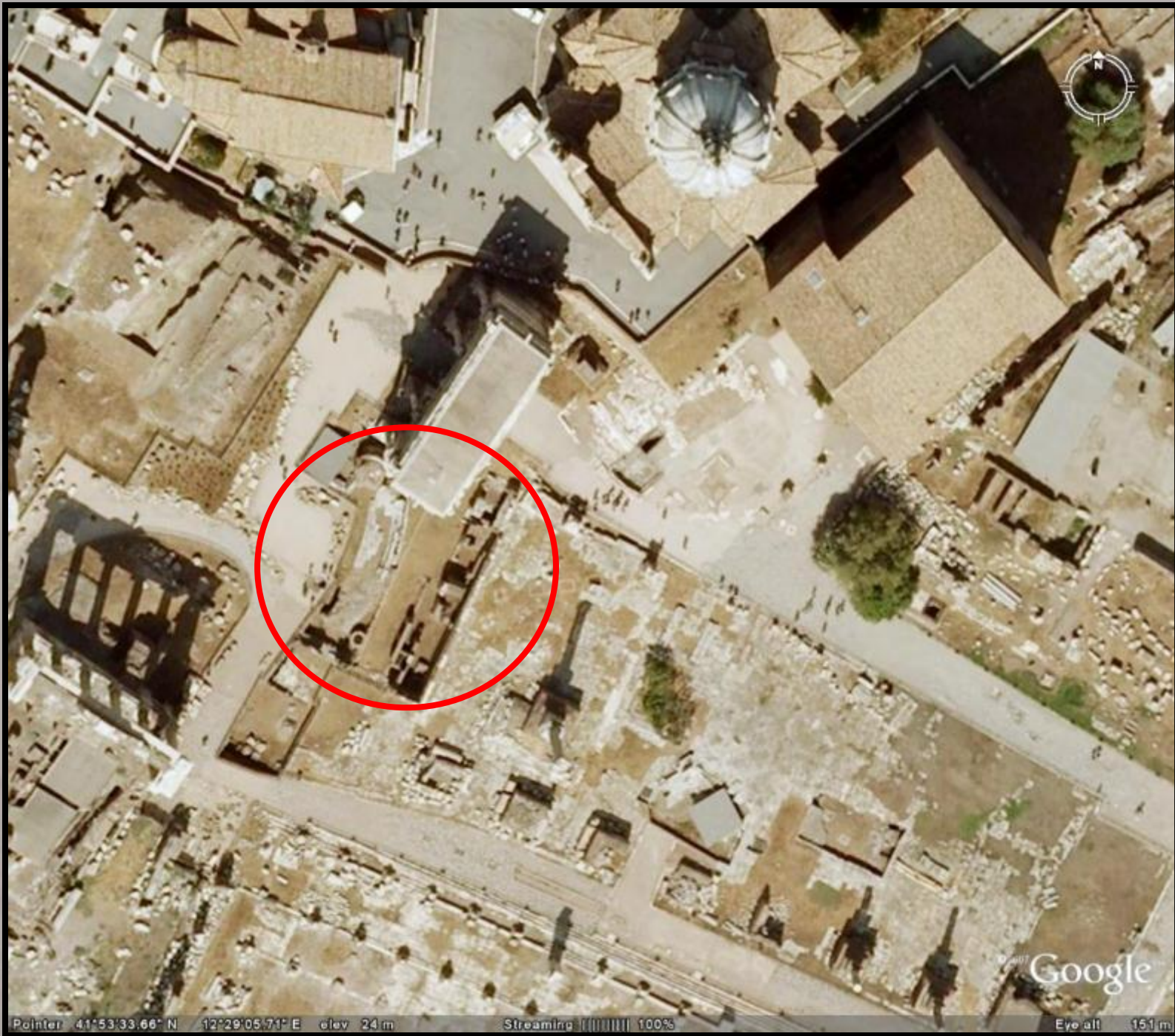
- |                                 |
|---------------------------------|
| 29 TEMPLVM DIVI IVLII           |
| 30 TEMPLVM CASTORVM             |
| 31 ARCVS AVGVSTI                |
| 32 STATIO AQVARVM               |
| 33 LACVS IVTVRNAE               |
| 34 AEDICVLA IVTVRNAE            |
| 35 VESTIBVLVM DOMVS PALATINAE   |
| 36 ATRIVM GAI                   |
| 37 HORREA AGRIPPIANA            |
| 38 CLIVVS QVI DICTIVR VICTORIAE |
| 39 ARA AII LOCVTII              |

- |   |
|---|
| 40 DOMVS VESTALIVM                      |
| 41 AEDES VESTAE                         |
| 42 REGIA                                |
| 43 TEMPLVM ANTONINI PII<br>ET FAVSTINAE |
| 44 FORMA VRBIS                          |
| 45 BIBLIOTHECA PACIS                    |

- |  |
|--|
| 46 SEPVLCRETVM ANTIQVISSIMVM           |
| 47 CARCER QVI DICTIVR                  |
| 48 TEMPLVM QVOD DICTIVR<br>DIVI ROMVLI |
| 49 TEMPLVM BACCHI                      |
| 50 PORTICVS MARGARITARIA ?             |
| 51 INSVLAE                             |

- |   |
|---|
| 52 ARCVS TITI                           |
| 53 CLIVVS QVI DICTIVR PALATINVS         |
| 54 TEMPLVM                              |
| 55 PORTICVS DOMVS AVREAE                |
| 56 SVBSTRVCTIONES AETATIS<br>NERONIANAE |
| 57 TABERNAE AETATIS DOMITIANI           |





Η Rostra της εποχής του Καίσαρα και του Αυγούστου στο Forum Romanum



## Η Rostra της εποχής του Καίσαρα και του Αυγούστου στο Forum Romanum





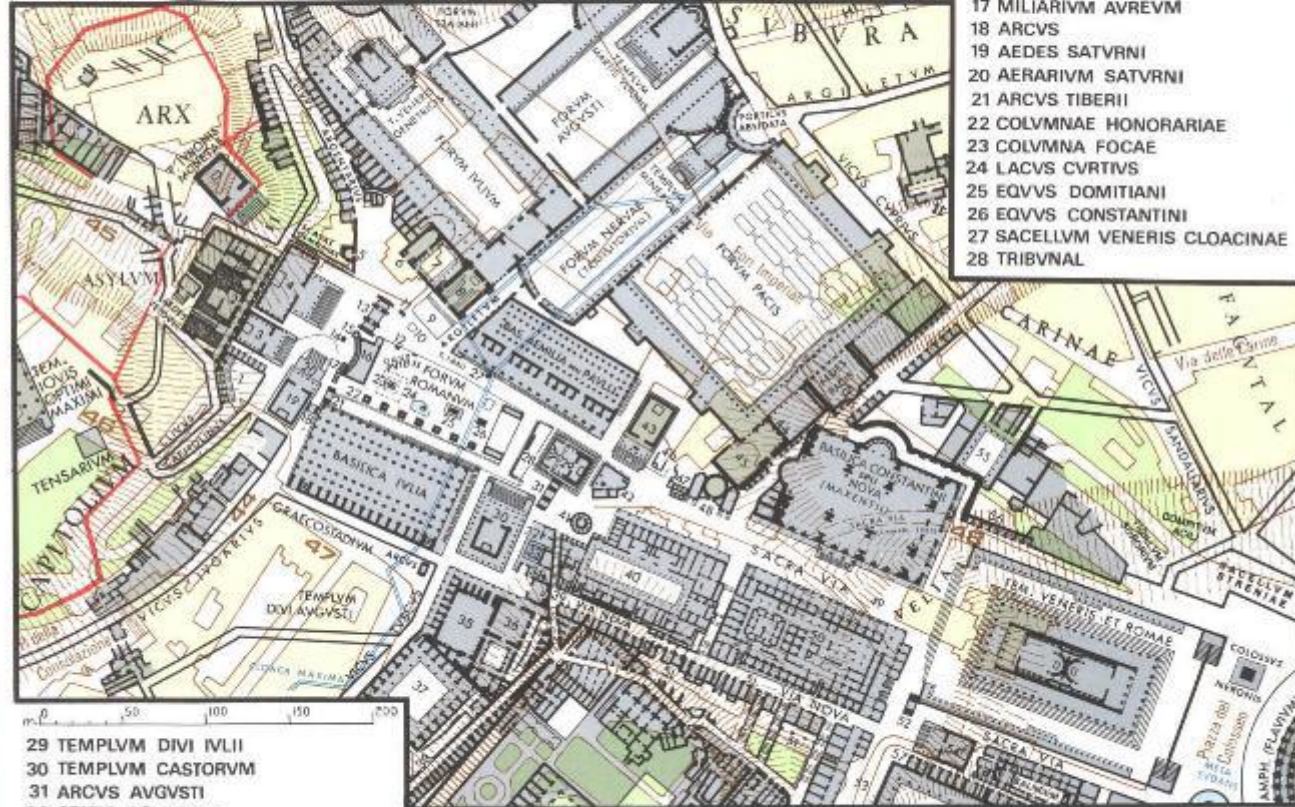


Η πρόσοψη της Rostra



# FORVM ROMANVM CVM FINITIMIS AEDIFICIIS

- |                                 |  |
|---------------------------------|--|
| 1 PORTICVS DEORVM CONSENTIVM    | 9 COMITIVM (AREA VOLCANI ?)                    |
| 2 TABVLARIVM                    | 10 LAPIS NIGER (VOLCANAL ?)                    |
| 3 TEMPLVM DIVI VESPASIANI       | 11 EQVVS CONSTANTII                            |
| 4 TEMPLVM CONCORDIAE            | 12 DECENNALIA DIOCLETIANI                      |
| 5 CARCER TVLLIANVM (MAMERTINVM) | 13 ARCVS SEPTIMII SEVERI                       |
| 6 SECRETARIVM SENATVS           | 14 VOLCANAL <small>OUT</small> ARA SATVRNI (?) |
| 7 ATRIVM MINERVAE               | 15 VMBILICVS VRBIS ROMAE                       |
| 8 CVRIA                         | 16 ROSTRA                                      |
|                                 | 17 MILIARIVM AVREVM                            |
|                                 | 18 ARCVS                                       |
|                                 | 19 AEDES SATVRNI                               |
|                                 | 20 AERARIVM SATVRNI                            |
|                                 | 21 ARCVS TIBERII                               |
|                                 | 22 COLVMNAE HONORARIAE                         |
|                                 | 23 COLVMNA FOCAE                               |
|                                 | 24 LACVS CVRTIVS                               |
|                                 | 25 EQVVS DOMITIANI                             |
|                                 | 26 EQVVS CONSTANTINI                           |
|                                 | 27 SACELLVM VENERIS CLOACINAE                  |
|                                 | 28 TRIBVNAL                                    |



- |                               |                         |                              |                               |
|-------------------------------|-------------------------|------------------------------|-------------------------------|
| 29 TEMPLVM DIVI IVLII         | 40 DOMVS VESTALIVM      | 46 SEPVLCRETVM ANTIQVISSIMVM | 52 ARCVS TITI                 |
| 30 TEMPLVM CASTORVM           | 41 AEDES VESTAE         | 47 CARCER QVI DICTVR         | 53 CLIVS QVI DICTVR PALATINVS |
| 31 ARCVS AVGVSTI              | 42 REGIA                | 48 TEMPLVM QVOD DICTVR       | 54 TEMPLVM                    |
| 32 STATIO AQVARVM             | 43 TEMPLVM ANTONINI PII | DIUI ROMVLI                  | 55 PORTICVS DOMVS AVREAE      |
| 33 LACVS IVVRNAE              | ET FAVSTINAE            | 49 TEMPLVM BACCHI            | 56 SVBSTRUCTIONES AETATIS     |
| 34 AEDICVLA IVVRNAE           | 44 FORMA VRBIS          | 50 PORTICVS MARGARITARIA ?   | NERONIANAE                    |
| 35 VESTIBVLVM DOMVS PALATINAE | 45 BIBLIOTHECA PACIS    | 51 INSVLAE                   | 57 TABERNAE AETATIS DOMITIANI |
| 36 ATRIVM GAI                 |                         |                              |                               |
| 37 HORREA AGRIPPIANA          |                         |                              |                               |
| 38 CLIVS QVI DICTVR VICTORIAE |                         |                              |                               |
| 39 ARA AII LOCVTII            |                         |                              |                               |



# Αεροφωτογραφία της basilica Iulia





## Η basilica Iulia από ΒΔ





Η basilica Iulia από δυτικά



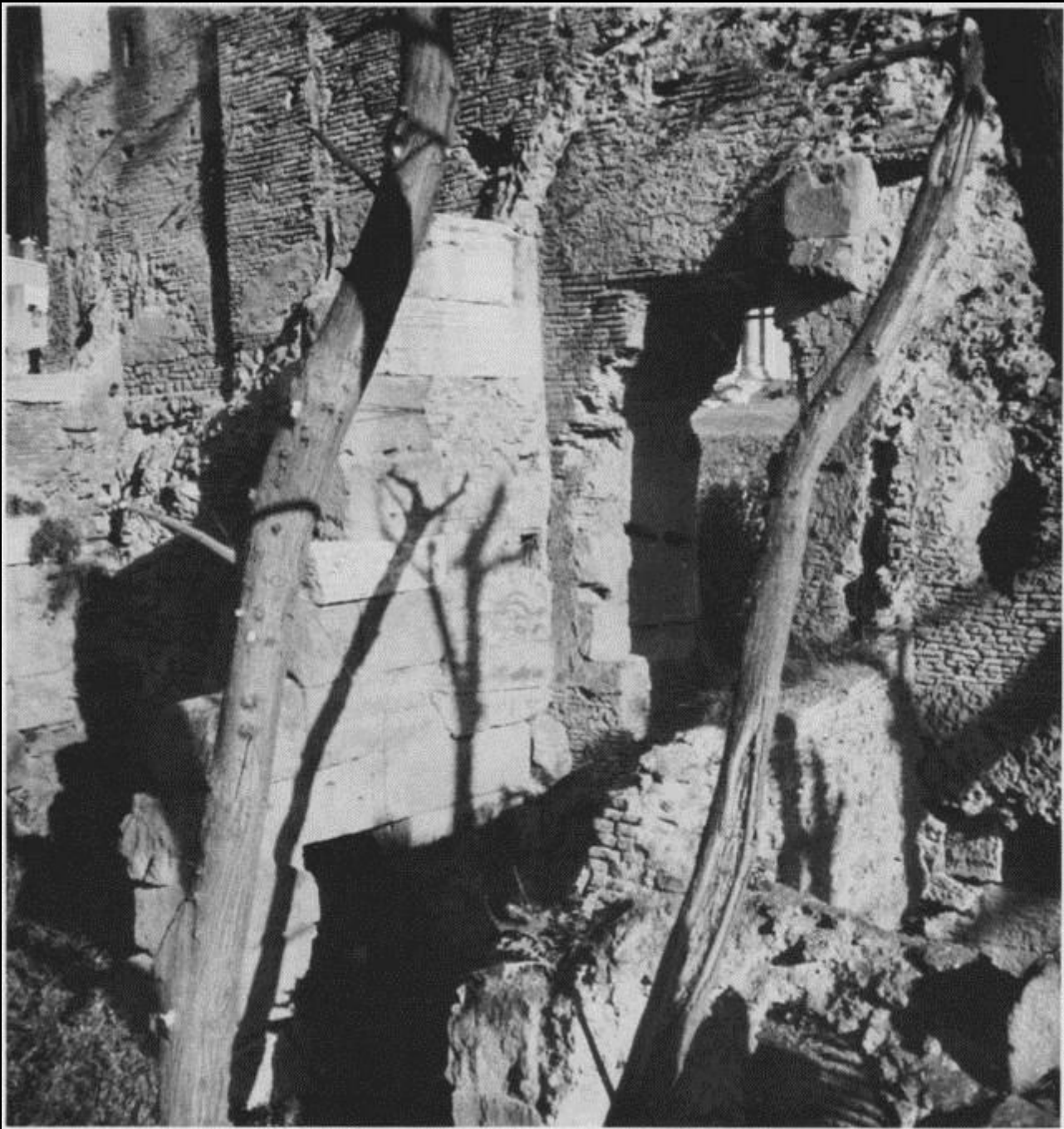




208 The Basilica Julia seen from the east.

Fot 177





**Taberna της basilica Iulia**



**Πηγές εικόνων και έργων τρίτων που χρησιμοποιήθηκαν στο πλαίσιο του μαθήματος:**

- **Coarelli, F. 2007. *Rome and environs; an archaeological guide*, University of California Press.**
- **Coulston, J., H. Dodge. 2000. *Ancient Rome; the Archaeology of the Eternal City*, Oxford University Press.**
- **Holloway, R.R. 1994. *The archaeology of early Rome and Latium*, London.**
- **Meneghini, R., R. Santangeli Valenzani. 2007. *I Fori Imperiali; Gli scavi del Comune di Roma (1991-2007)*.**
- **Nash, E. 1968. *Pictorial Dictionary of Ancient Rome*, 2η έκδοση, London.**

# Χρηματοδότηση

- Το παρόν εκπαιδευτικό υλικό έχει αναπτυχθεί στο πλαίσιο του εκπαιδευτικού έργου του διδάσκοντα.
- Το έργο «**Ανοικτά Ακαδημαϊκά Μαθήματα στο Πανεπιστήμιο Θεσσαλίας**» έχει χρηματοδοτήσει μόνο την αναδιαμόρφωση του εκπαιδευτικού υλικού.
- Το έργο υλοποιείται στο πλαίσιο του Επιχειρησιακού Προγράμματος «Εκπαίδευση και Δια Βίου Μάθηση» και συγχρηματοδοτείται από την Ευρωπαϊκή Ένωση (Ευρωπαϊκό Κοινωνικό Ταμείο) και από εθνικούς πόρους.





# Σημείωμα Αδειοδότησης

Το παρόν υλικό διατίθεται με τους όρους της άδειας χρήσης Creative Commons Αναφορά, Μη Εμπορική Χρήση, Παρόμοια Διανομή 4.0 [1] ή μεταγενέστερη, Διεθνής Έκδοση. Εξαιρούνται τα αυτοτελή έργα τρίτων π.χ. φωτογραφίες, διαγράμματα κ.λ.π., τα οποία εμπεριέχονται σε αυτό και τα οποία αναφέρονται μαζί με τους όρους χρήσης τους στο «Σημείωμα Χρήσης Έργων Τρίτων».

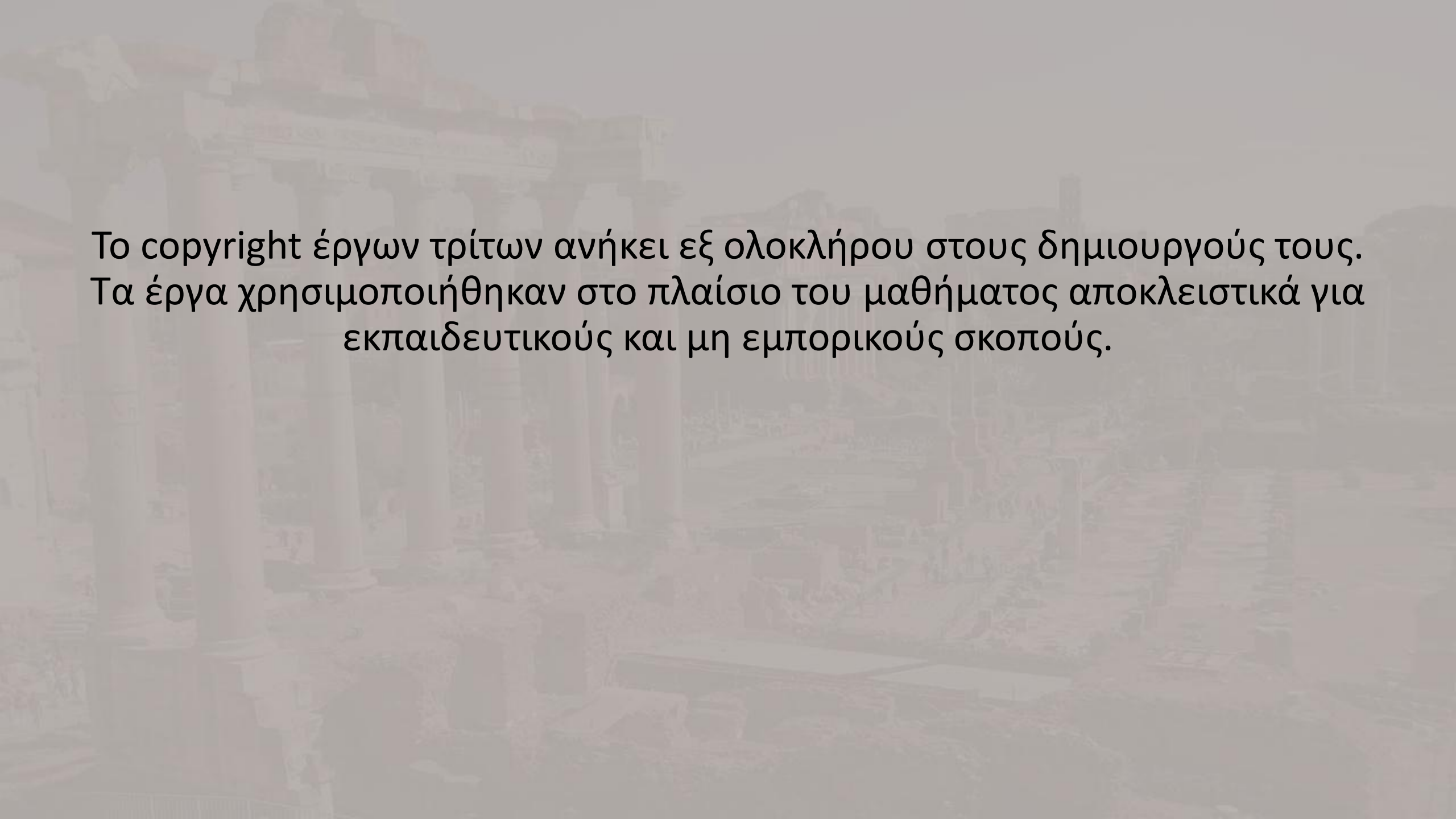


[1] <http://creativecommons.org/licenses/by-nc-sa/4.0/>

Ως **Μη Εμπορική** ορίζεται η χρήση:

- που δεν περιλαμβάνει άμεσο ή έμμεσο οικονομικό όφελος από την χρήση του έργου, για το διανομέα του έργου και αδειοδόχο
- που δεν περιλαμβάνει οικονομική συναλλαγή ως προϋπόθεση για τη χρήση ή πρόσβαση στο έργο
- που δεν προσπορίζει στο διανομέα του έργου και αδειοδόχο έμμεσο οικονομικό όφελος (π.χ. διαφημίσεις) από την προβολή του έργου σε διαδικτυακό τόπο

Ο δικαιούχος μπορεί να παρέχει στον αδειοδόχο ξεχωριστή άδεια να χρησιμοποιεί το έργο για εμπορική χρήση, εφόσον αυτό του ζητηθεί.



Το copyright έργων τρίτων ανήκει εξ ολοκλήρου στους δημιουργούς τους.  
Τα έργα χρησιμοποιήθηκαν στο πλαίσιο του μαθήματος αποκλειστικά για  
εκπαιδευτικούς και μη εμπορικούς σκοπούς.