

# **Τοπογραφία της Αρχαίας Ρώμης**

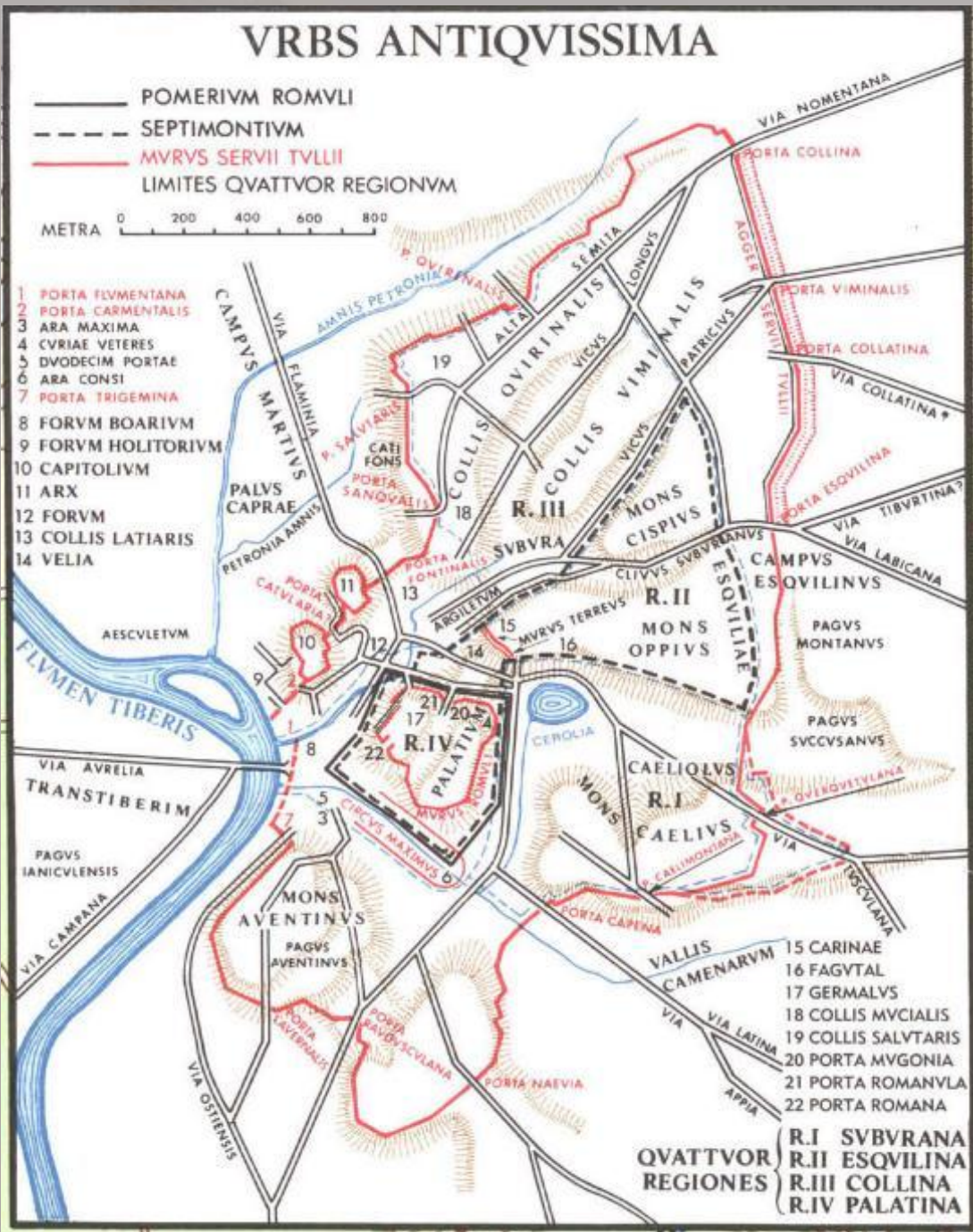
Ενότητα 1: Εισαγωγικά σχόλια (γεωγραφία, γεωλογία και πηγές) & η  
Προϊστορική και Αρχαϊκή Ρώμη (μέρος β')

**Γιάννης Λώλος**

Τμήμα Ιστορίας, Αρχαιολογίας και Κοινωνικής Ανθρωπολογίας

Πανεπιστήμιο Θεσσαλίας





## Βασιλείς της Ρώμης:

Romulus (753-710)

Numa Pompilius (710-670)

Tullus Hostilius (670-625)

Ancus Marcius (625-600)

Tarquinius Priscus (600-570)

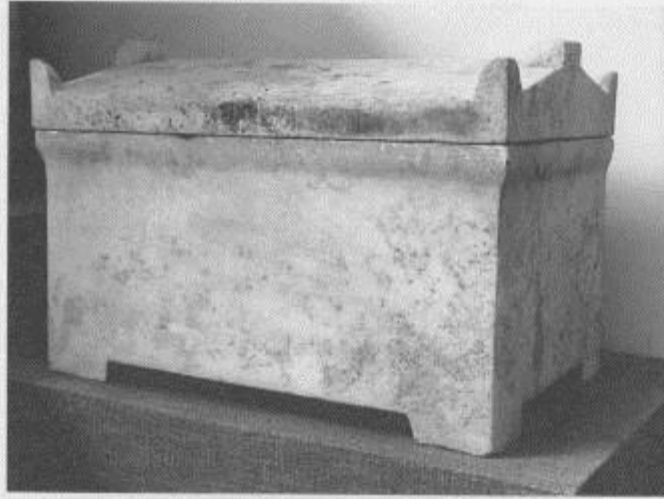
Servius Tullius (570-530)

Tarquinius Superbus (530-509)

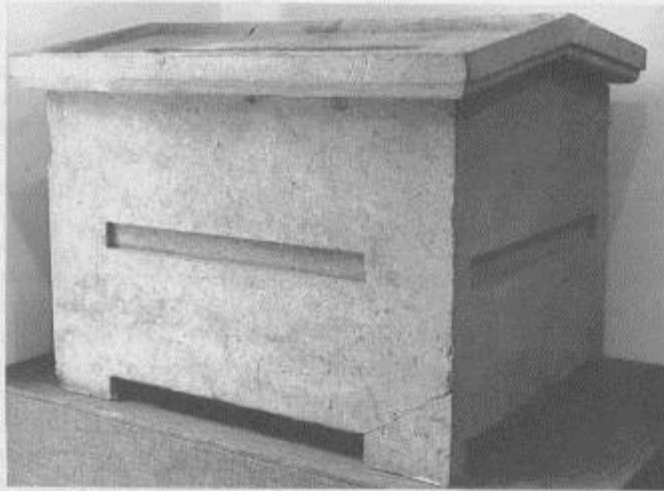




Figure 2.1 Rome, showing early cemeteries.



*Figure 2.3* Marble ash urn in the form of a sarcophagus, Rome, Antiquarium Comunale – Musei Capitolini.



*Figure 2.4* Tufa container for the same marble ash urn, Rome, Antiquarium Comunale – Musei Capitolini.



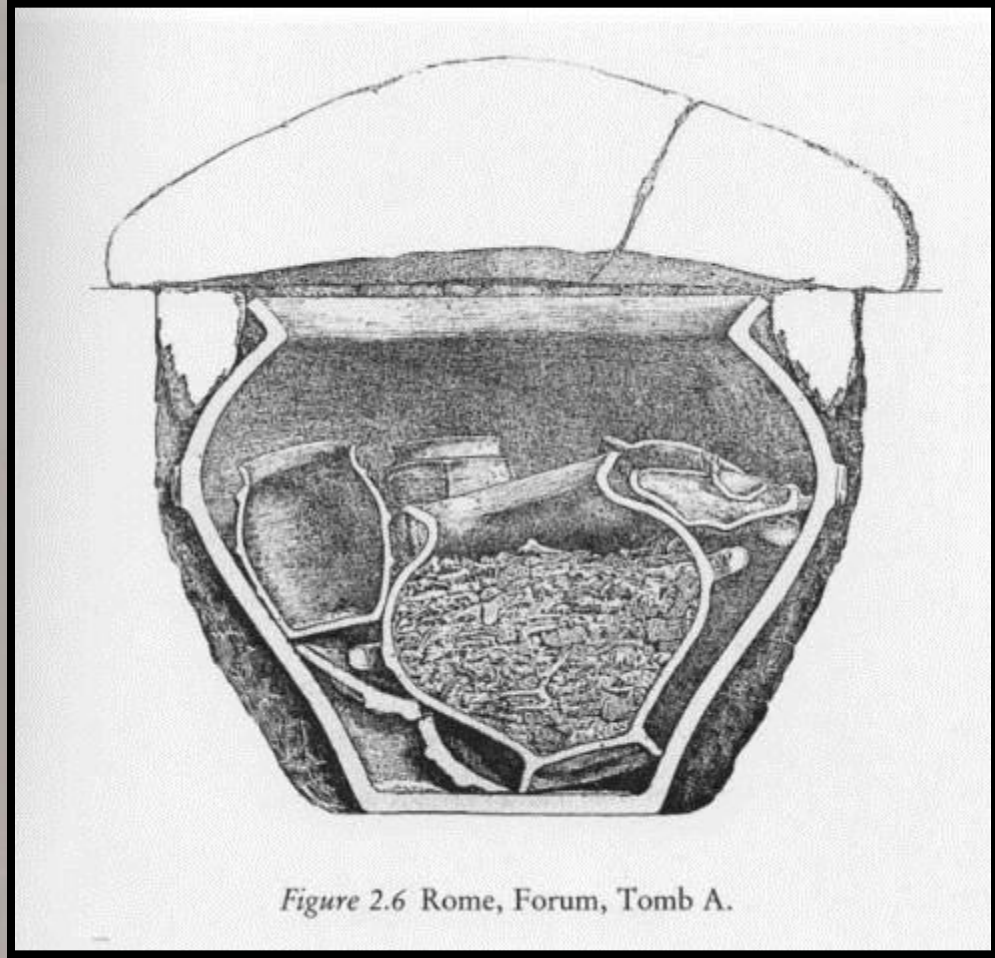


Αεροφωτογραφία  
του Forum Romanum





*Figure 2.5* Rome, Forum, view of the Sepulcretum during Boni's excavations. Visible in the center of the photo is a trench or *fossa* grave lined with small stones and three well or *pozzo* graves still retaining the stone fill above the large jar or *dolium* containing the ash urn and other funeral gifts.







*Figure 2.8* Rome, Forum, hut urn from Tomb C, Antiquario Forense.



Τάφοι στο  
“Sepulchretum” (στο  
Forum Romanum)





*Figure 2.9* Rome, Forum, Greek (Proto-corinthian) small perfume jar from Tomb G, Antiquario Forense.





**Τάφοι της πρώιμης  
εποχής του Σιδήρου  
κάτω από το Forum  
του Καίσαρα**





**Τάφοι της πρώιμης  
εποχής του Σιδήρου  
κάτω από το Forum  
του Καίσαρα**





Τάφοι της πρώιμης  
εποχής του Σιδήρου  
κάτω από το Forum  
του Καίσαρα





fig. 5

Foro di Cesare. La tomba n. 3  
(fine XI-inizio X secolo a.C.)  
con il coperchio sagomato a tetto  
di capanna (Foto E. Bianchi).



fig. 6

Foro di Cesare. La tomba n. 3  
(fine XI-inizio X secolo a.C.)  
dopo la rimozione del coperchio  
(Foto E. Bianchi).



fig. 7

Foro di Cesare. La tomba n. 6  
(X secolo a.C.), con scheletro  
di una donna di 30-35 anni  
(Foto E. Bianchi).

## Χρονολογικές περίοδοι του Λατιαλικού πολιτισμού

<u>Pinza</u>	<u>Λατιαλική φάση</u>	<u>π.Χ.</u>
I	I	1000-875 ή 1000-900
	IIA	875-800 ή 900-800
	IIB	800-750
	III	750-700 ή 770-730
II	IVA	700-620 ή 730-630
	IVB	620-580





**Ίχνη ελλειψοειδών  
καλύβων στον Germalus  
(Παλατίνος λόφος)**



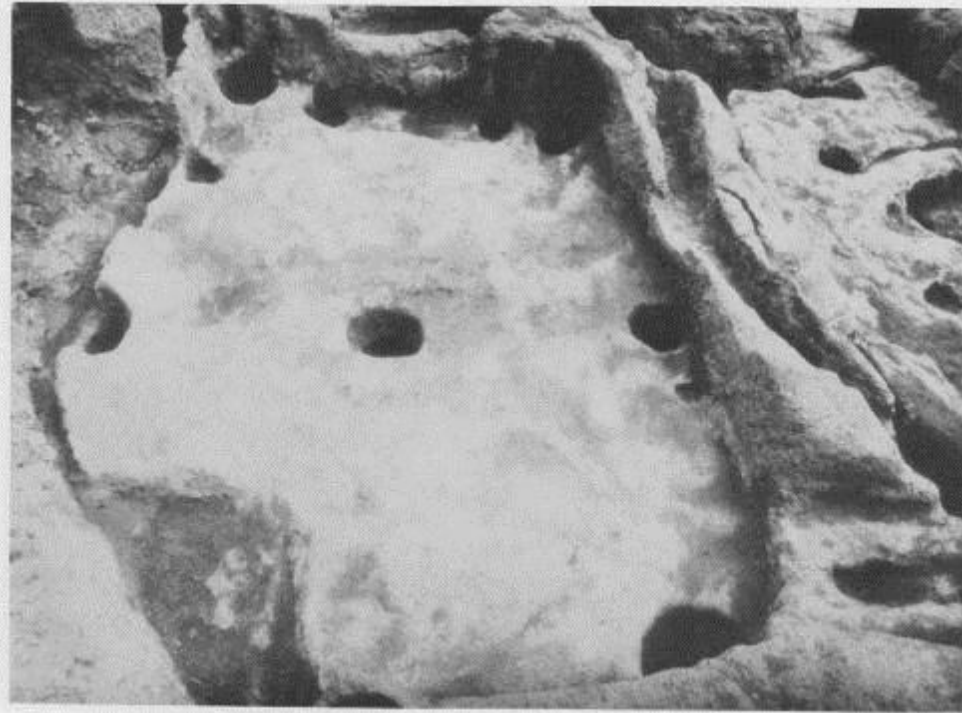
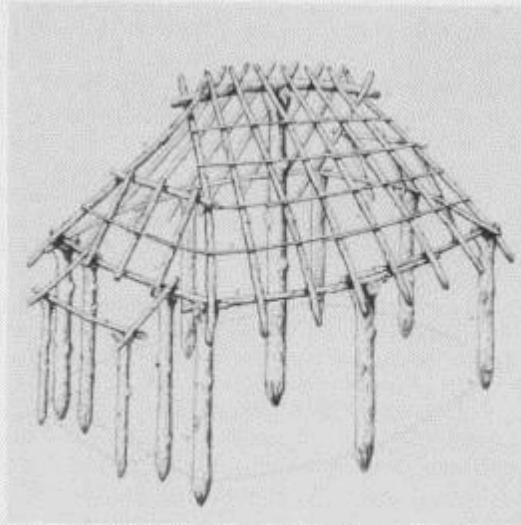
887 A reconstruction of a hut belonging to the archaic settlement on the Germalus. Fot 6402



888 The remains of three huts on the Germalus.



885 Reconstruction of the wooden frame of an 8th century hut on the Germalus (Architect A. Davico). GFN E/33227



886 Foundations of a hut with post holes.

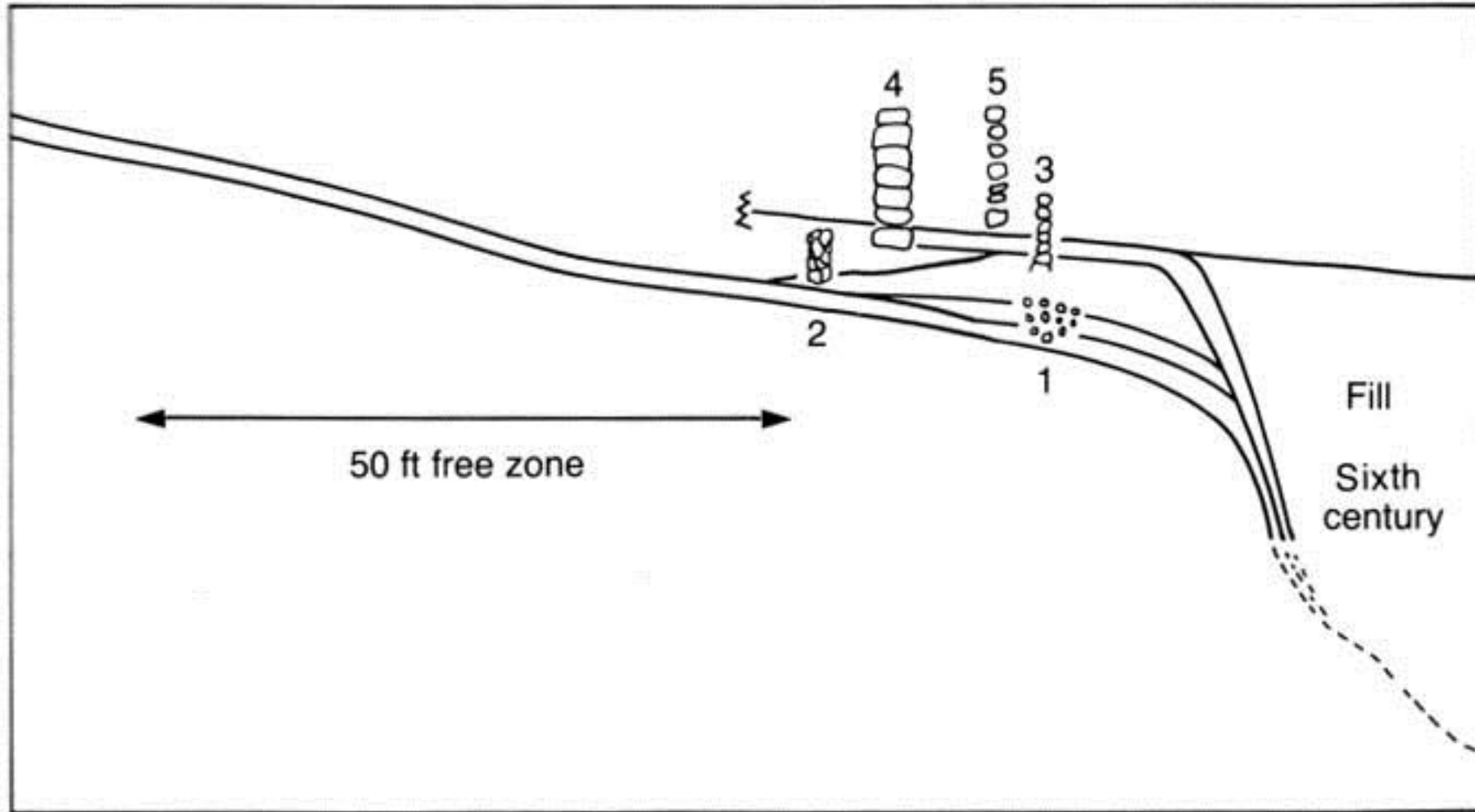
GFN E/27102



Αναπαράσταση των οικιών στον Παλατίνο λόφο κατά τον 8<sup>ο</sup> αι.







*Figure 7.7* Rome, north slope of the Palatine, early structures. The sequence of walls is indicated by the Arabic numerals.



**Forum Romanum:  
Regia**









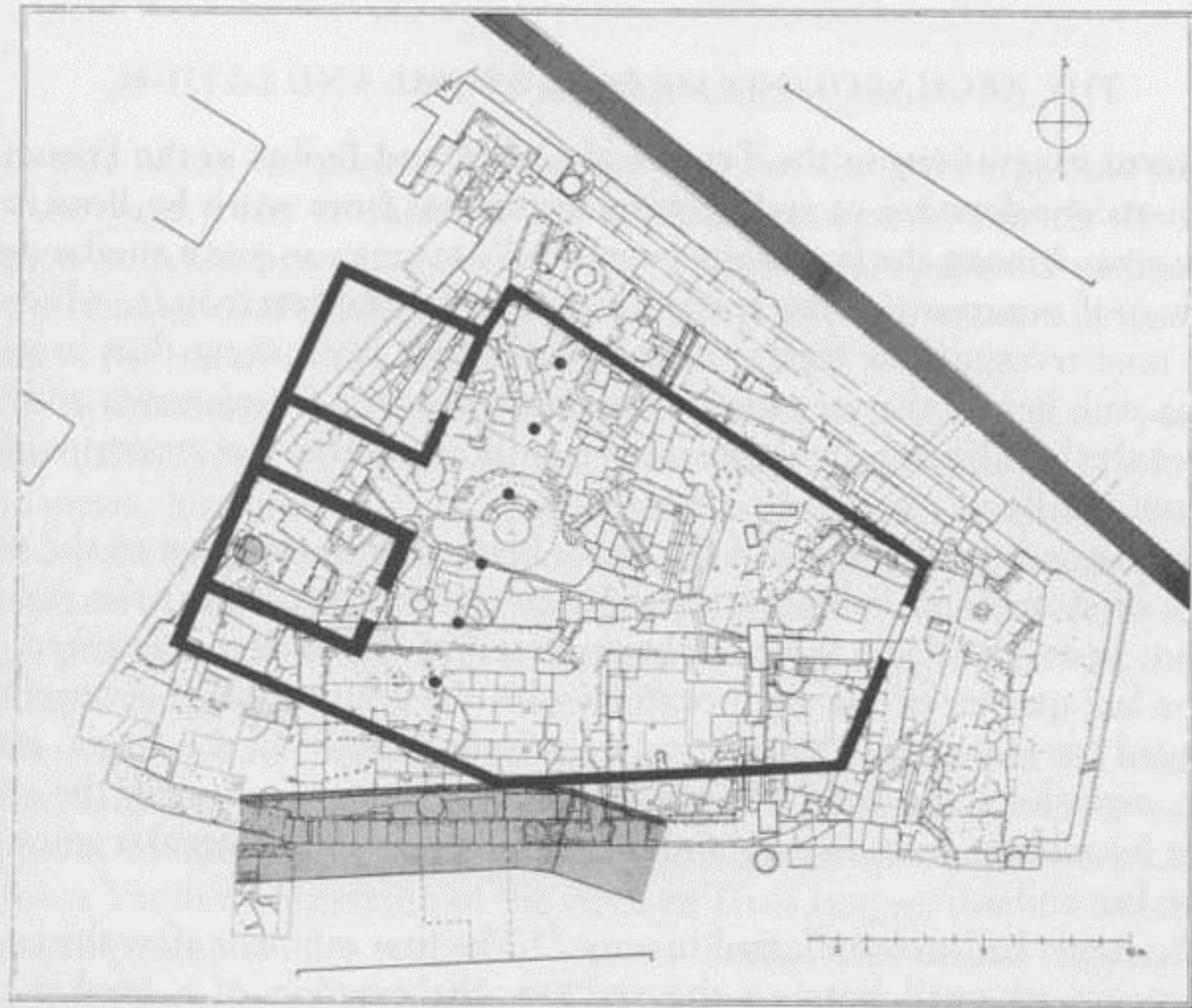
1017 Air photograph of the Regia.

Fot 3217



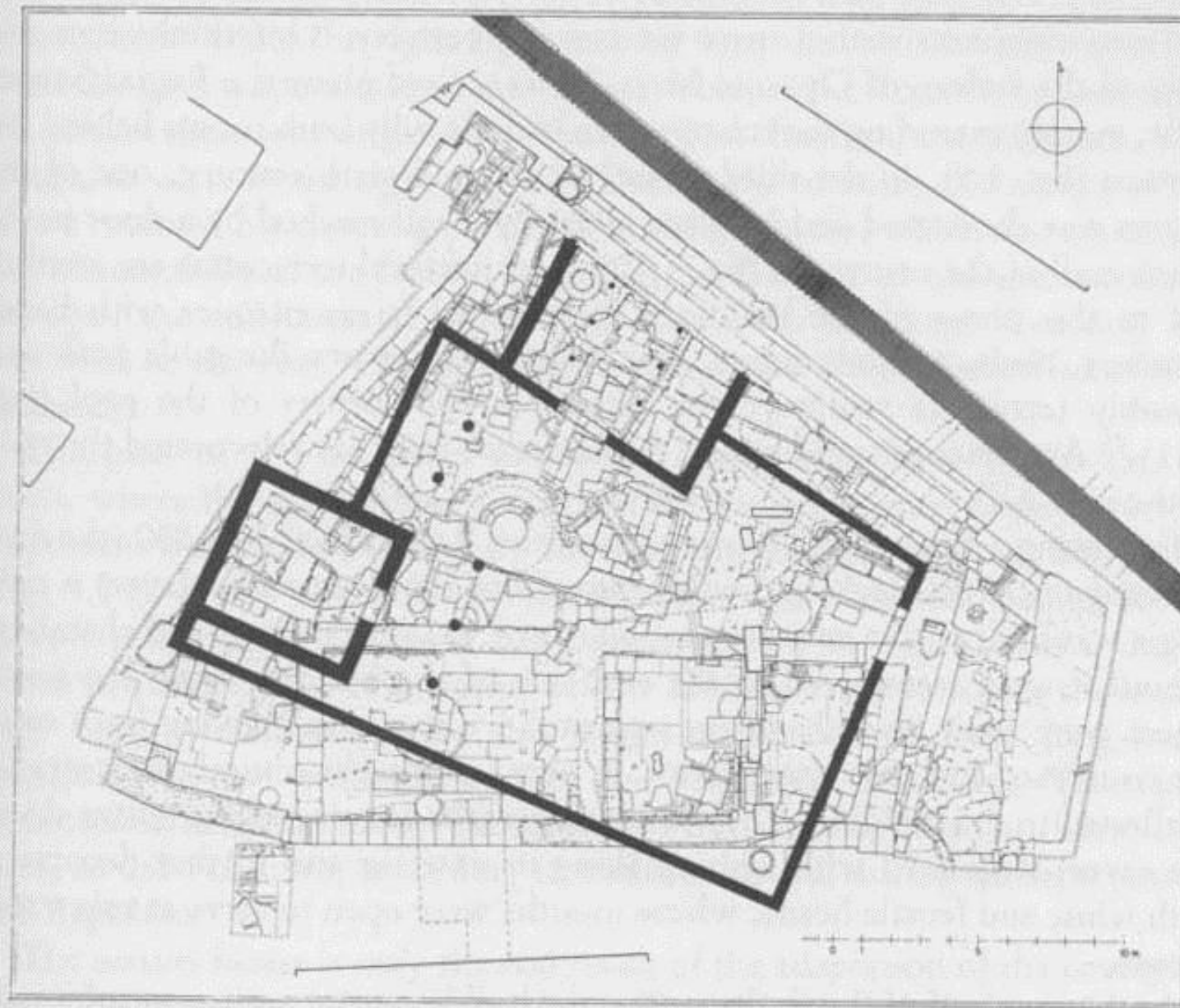


*Figure 4.8* Rome, Forum, plan of the Regia, first phase.



*Figure 4.9* Rome, Forum, plan of the Regia, second phase.



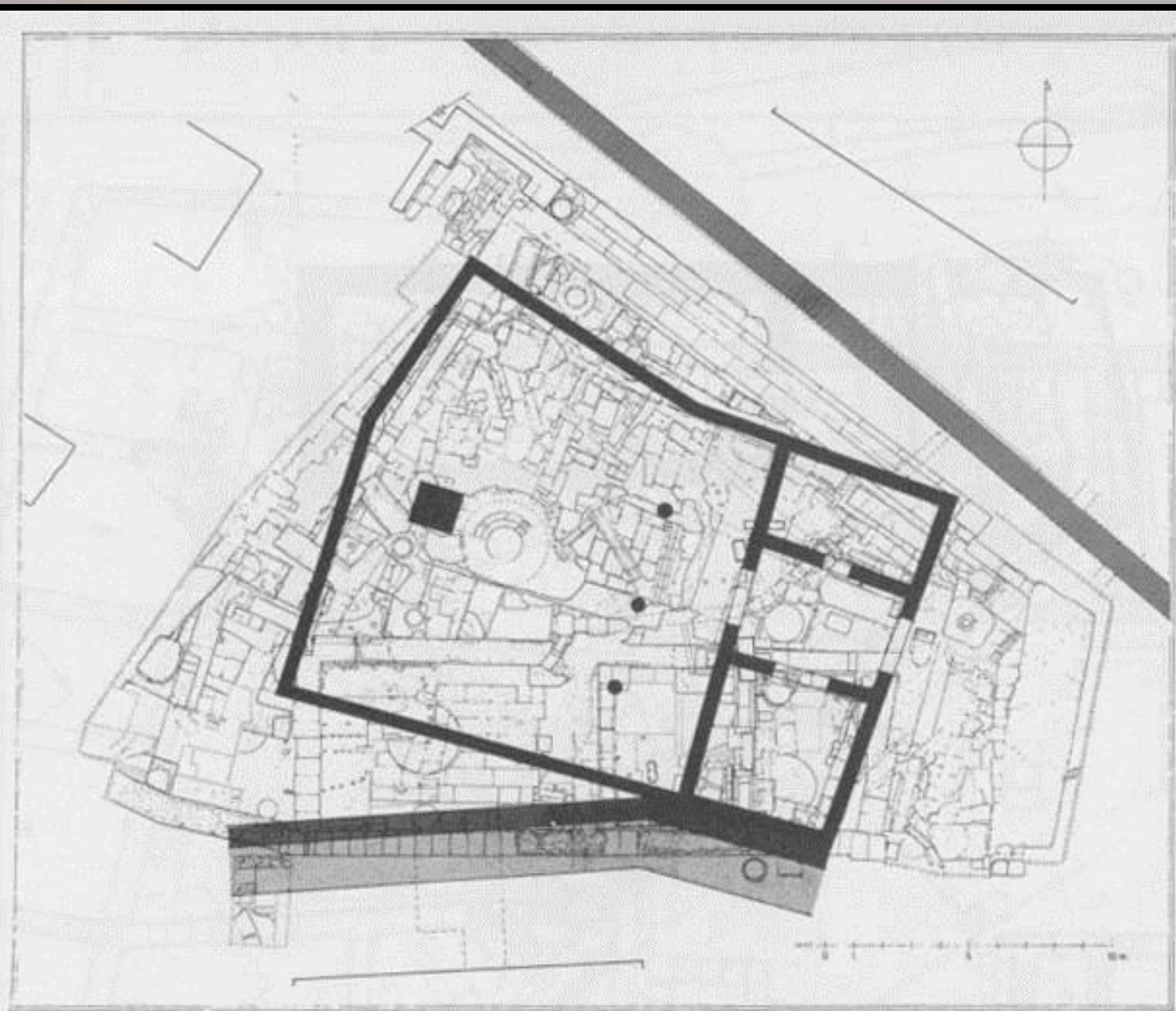


*Figure 4.10* Rome, Forum, plan of the Regia, third phase.

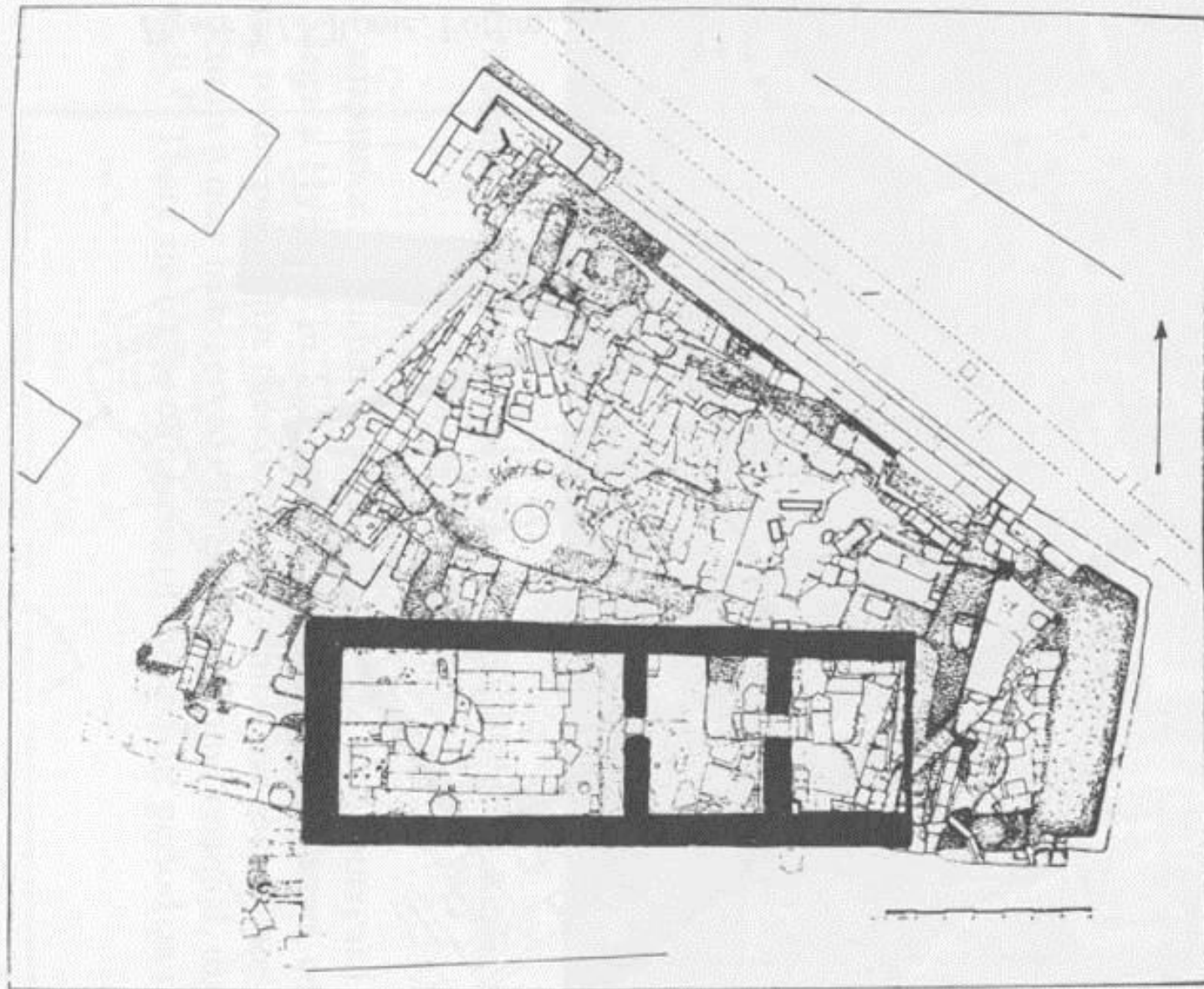


*Figure 4.11* Rome, Forum, terracotta frieze attributed to the Regia, third phase.  
Antiquario Forense.



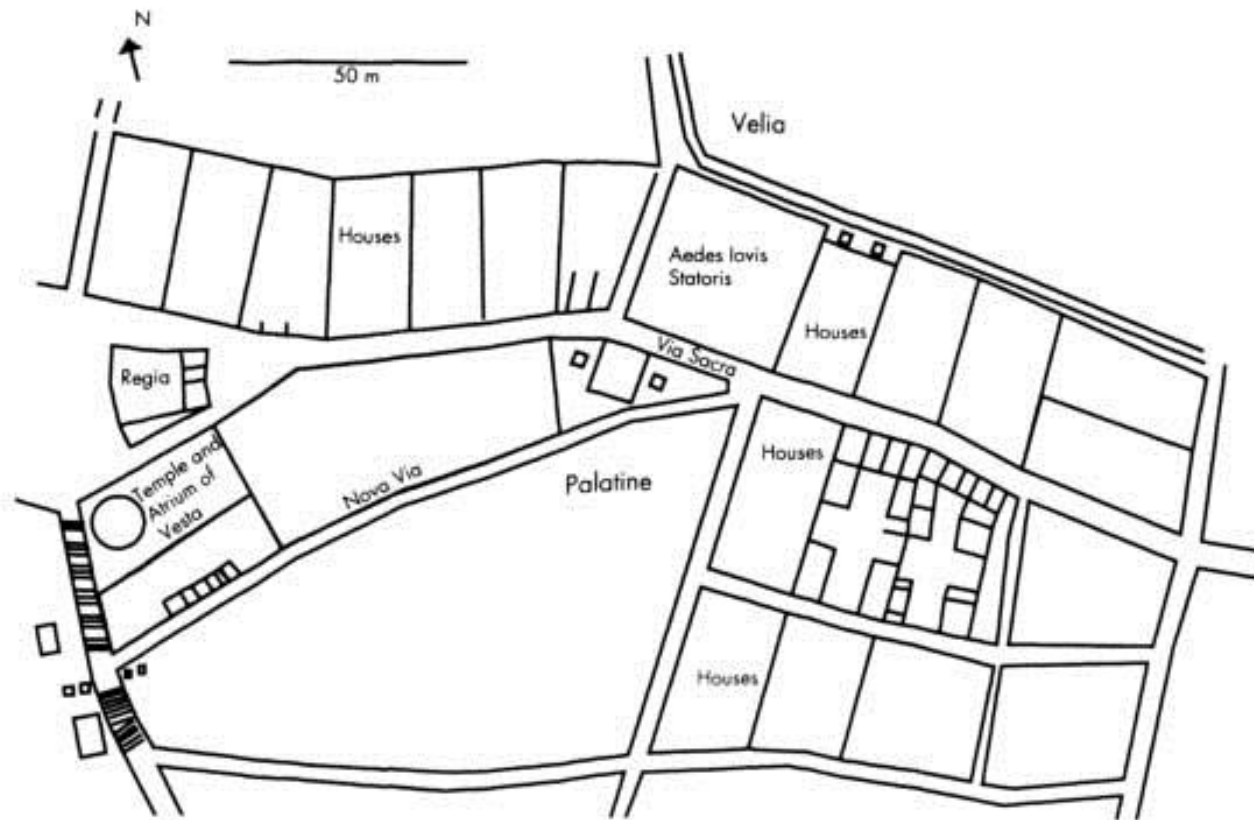


*Figure 4.12* Rome, Forum, plan of the Regia, fourth phase.



*Figure 4.13* Rome, Forum, plan of the Regia, fifth phase.





*Figure 2.11: 6th century BC Rome: houses and temples along the Via Sacra (Drawing: author).*

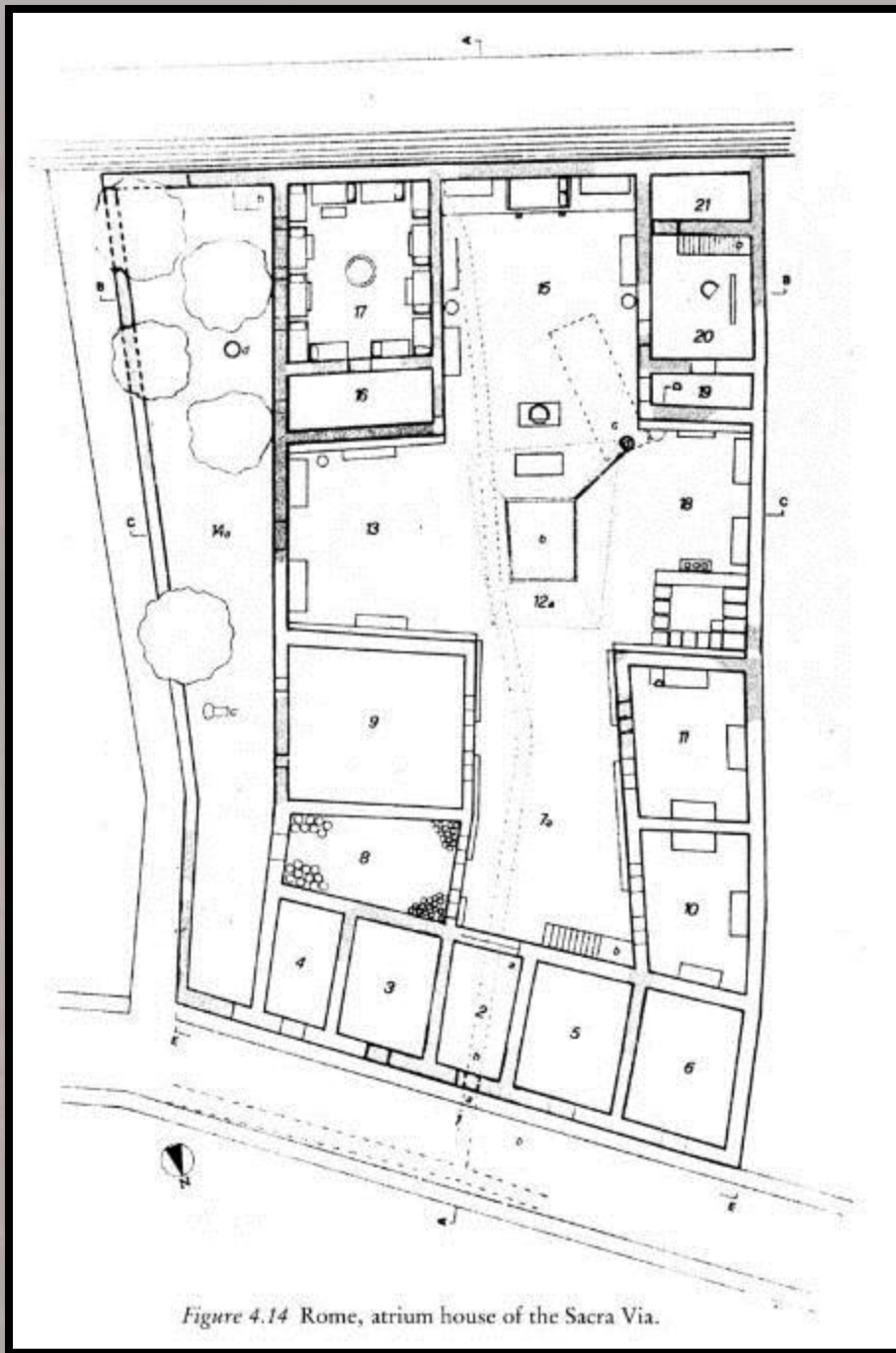


Figure 4.14 Rome, atrium house of the Sacra Via.





Figure 6.4 Capitoline *favissa*, miniature vases, Antiquarium Comunale – Musei Capitolini.

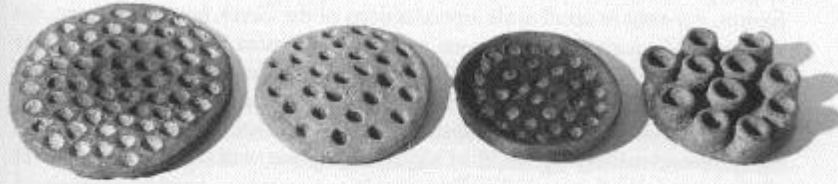


Figure 6.5 Capitoline *favissa*, model loaves of bread and tray for small vegetable offerings (seeds etc.), Antiquarium Comunale – Musei Capitolini.



Figure 6.6 Capitoline *favissa*, Italo-Corinthian pottery, Antiquarium Comunale – Musei Capitolini.

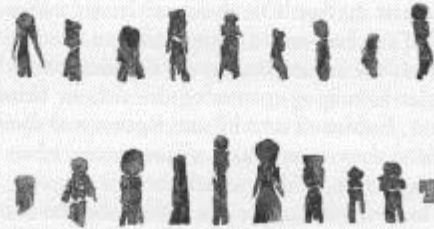
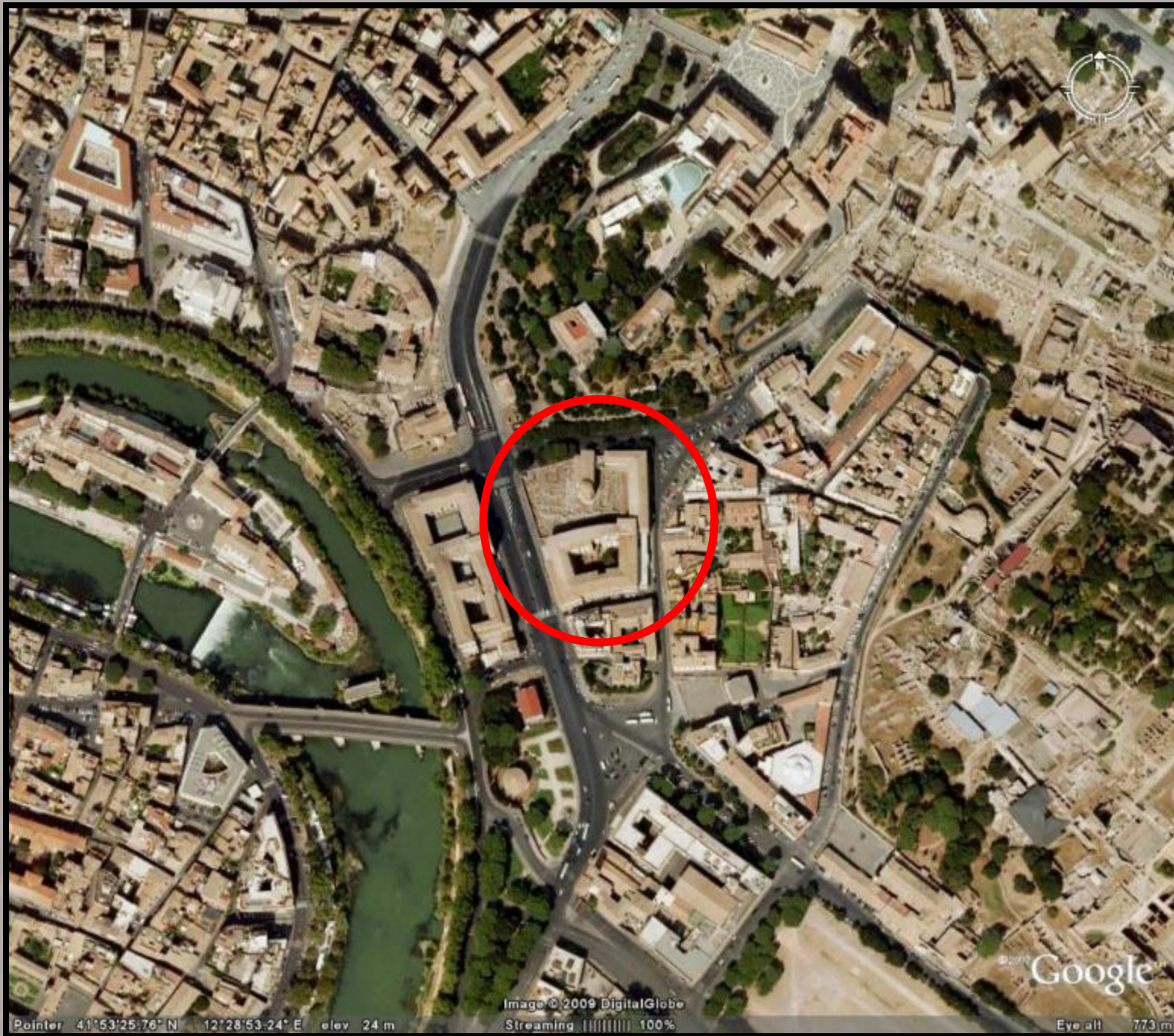


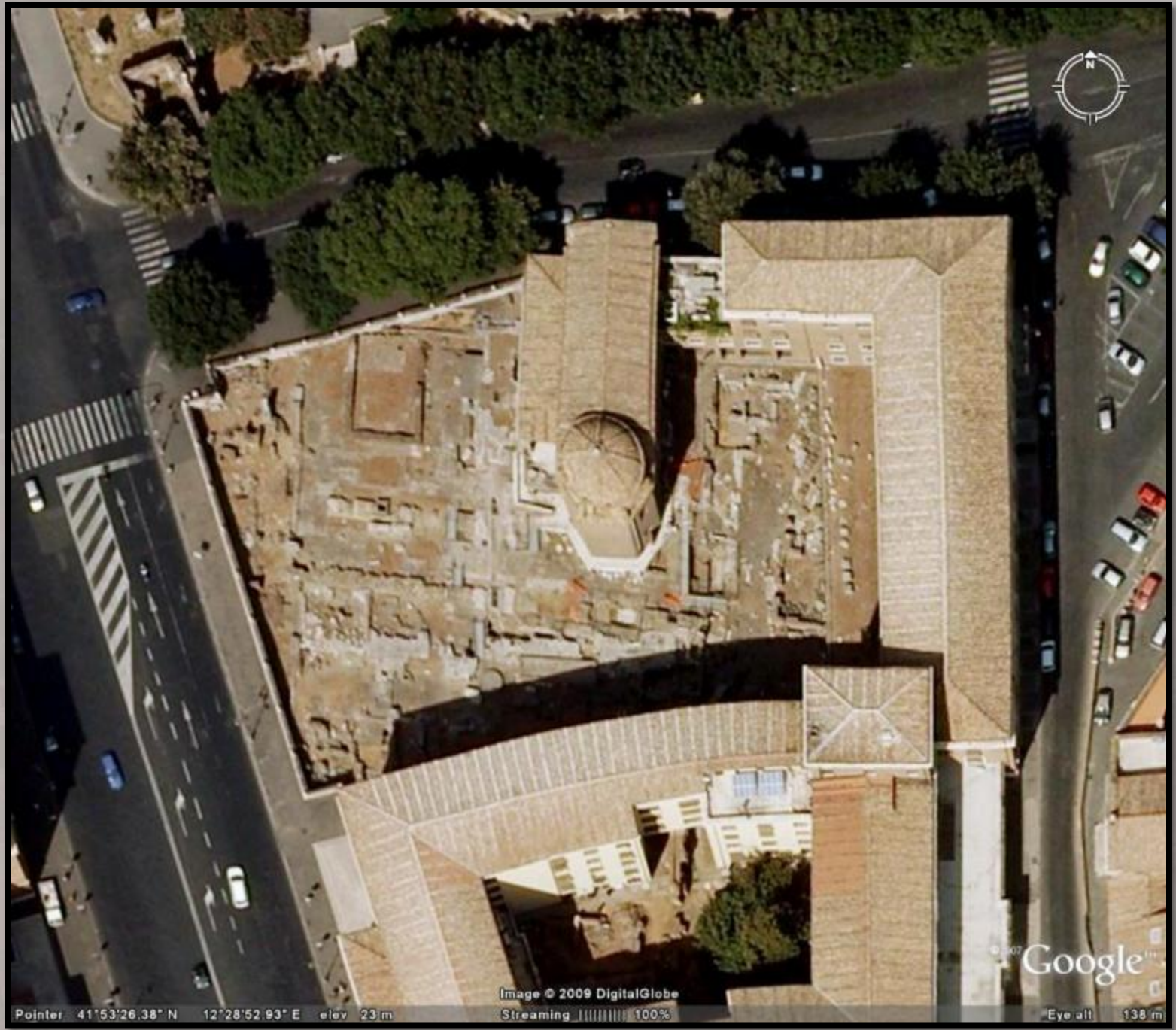
Figure 6.7 Capitoline *favissa*, figurines cut out of bronze sheeting, Antiquarium Comunale – Musei Capitolini.





Αεροφωτογραφία της περιοχής του Sant' Omobono (Forum Boarium)





© 2007 Google™

Image © 2009 DigitalGlobe

Pointer 41°53'26.38" N 12°28'52.93" E elev 23 m

Streaming 100%

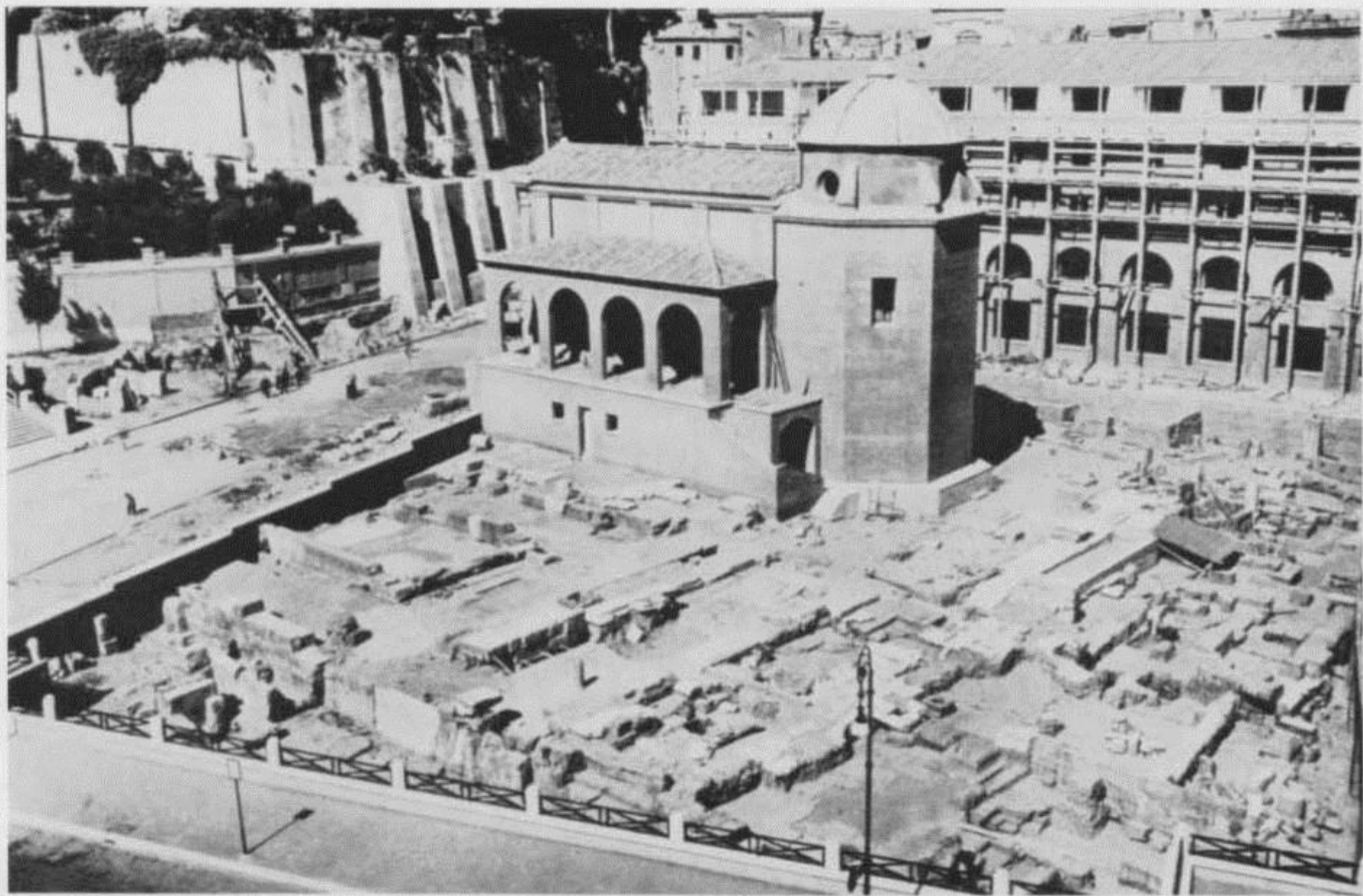
Eye all 138 m



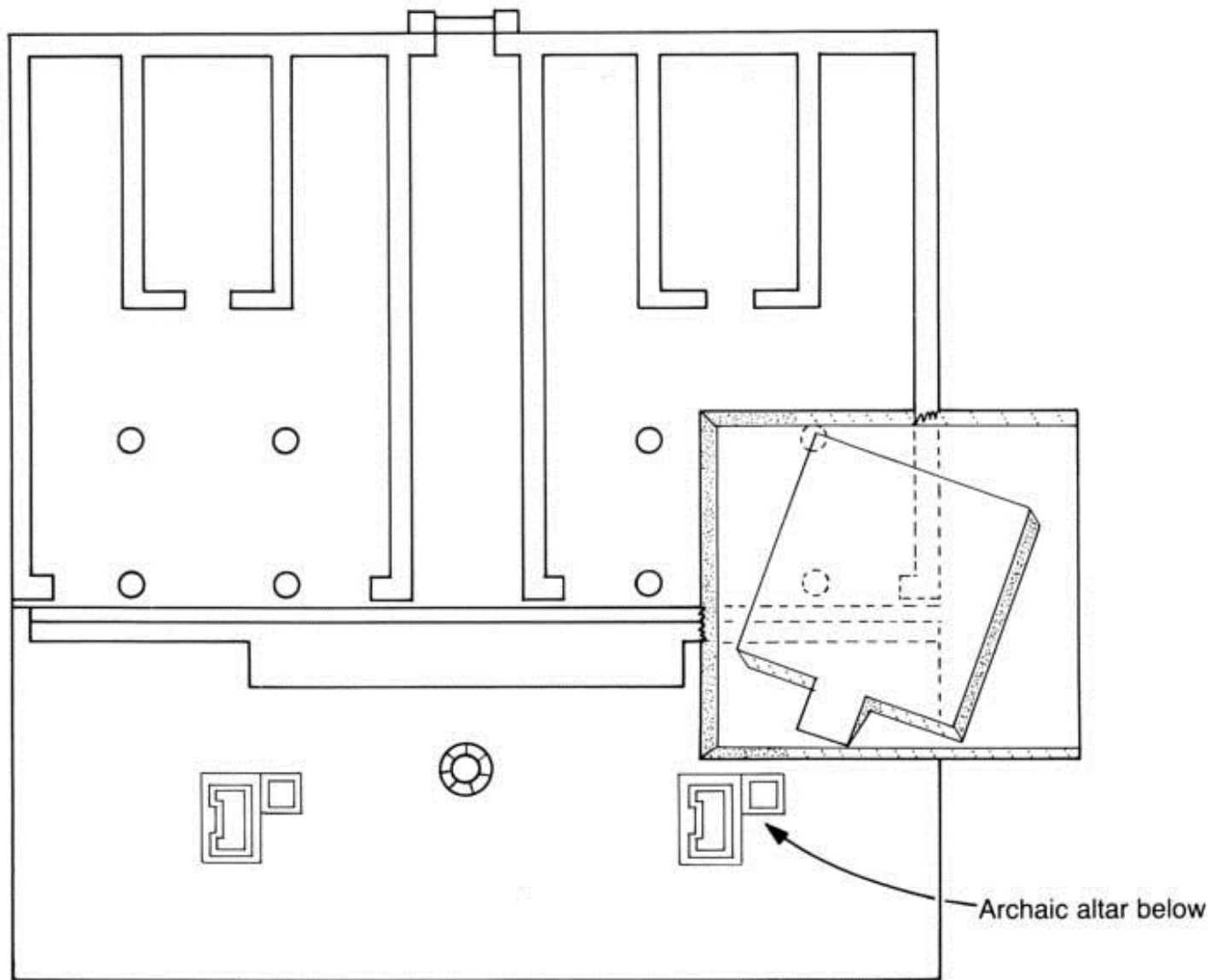


**Τα κατάλοιπα  
γύρω από το  
Sant' Omobono**





507 The Area Sacra of S. Omobono; on the left in front of the church is the foundation of a temple; the second temple lies under the church. Rip X B/1427



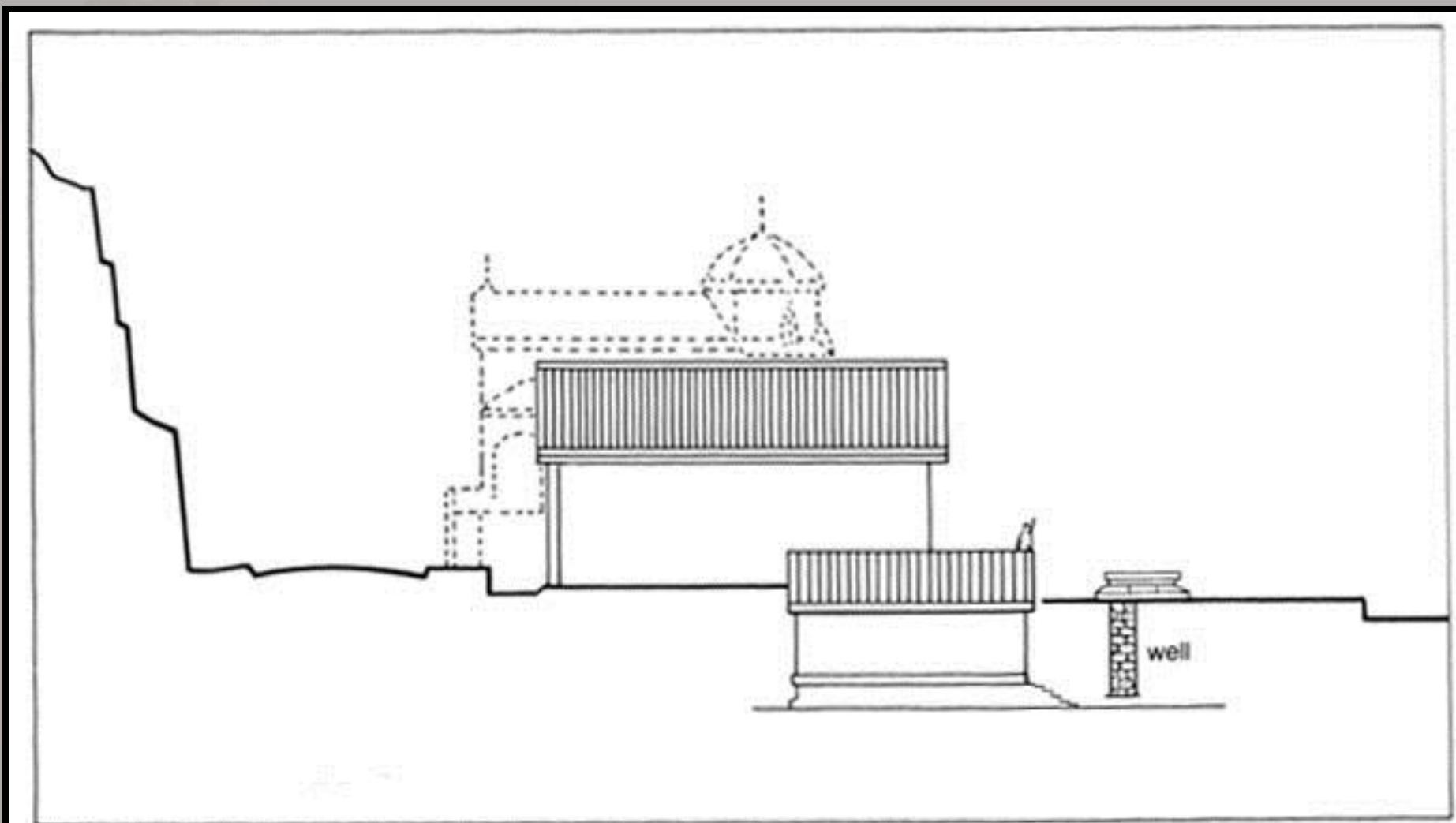
*Figure 5.1* Rome, Sant'Omobono sanctuary, plan of sanctuary of the archaic and Republican periods. The depth of fill above the early temple (about 6 m, approximately 20 ft) is much foreshortened.





508 Archaic altar, possibly dedicated to Carmenta (Carmentis).

Fot 1035



*Figure 5.2* Rome, Sant'Omobono sanctuary, section through sanctuary of the archaic and Republican periods.



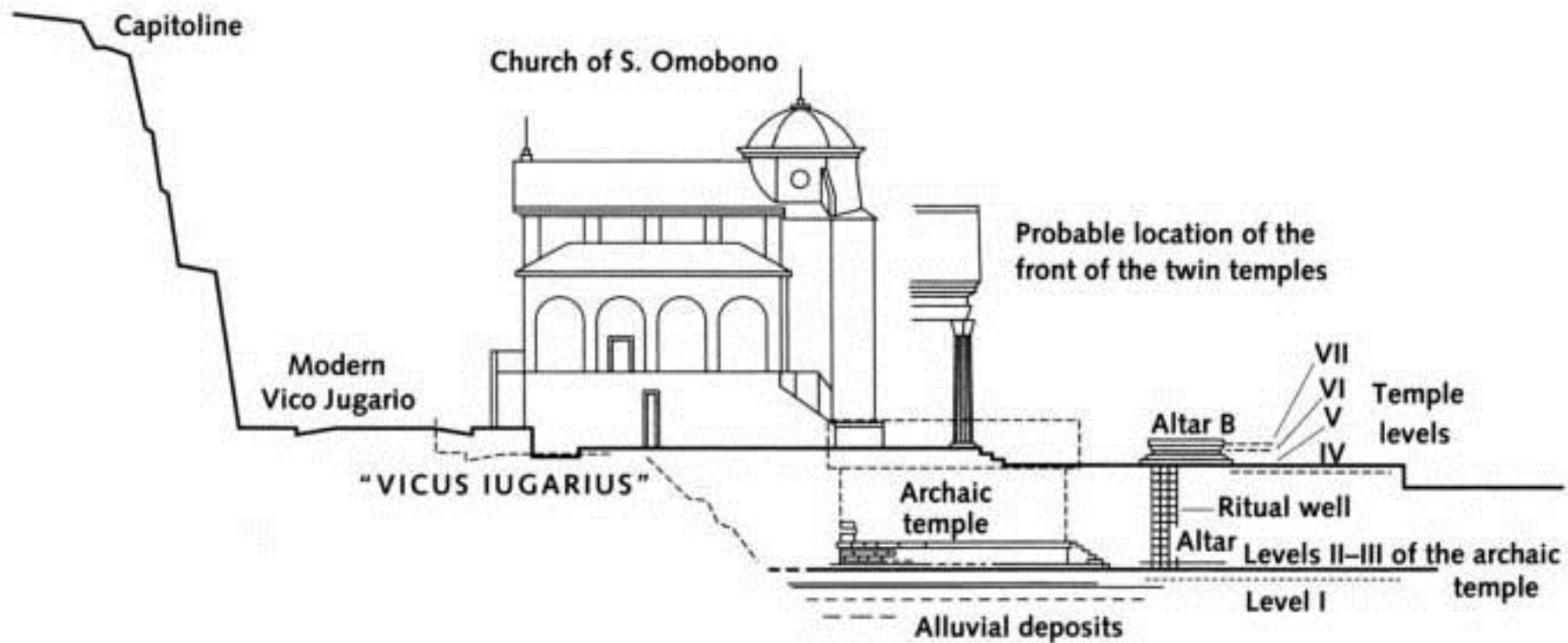
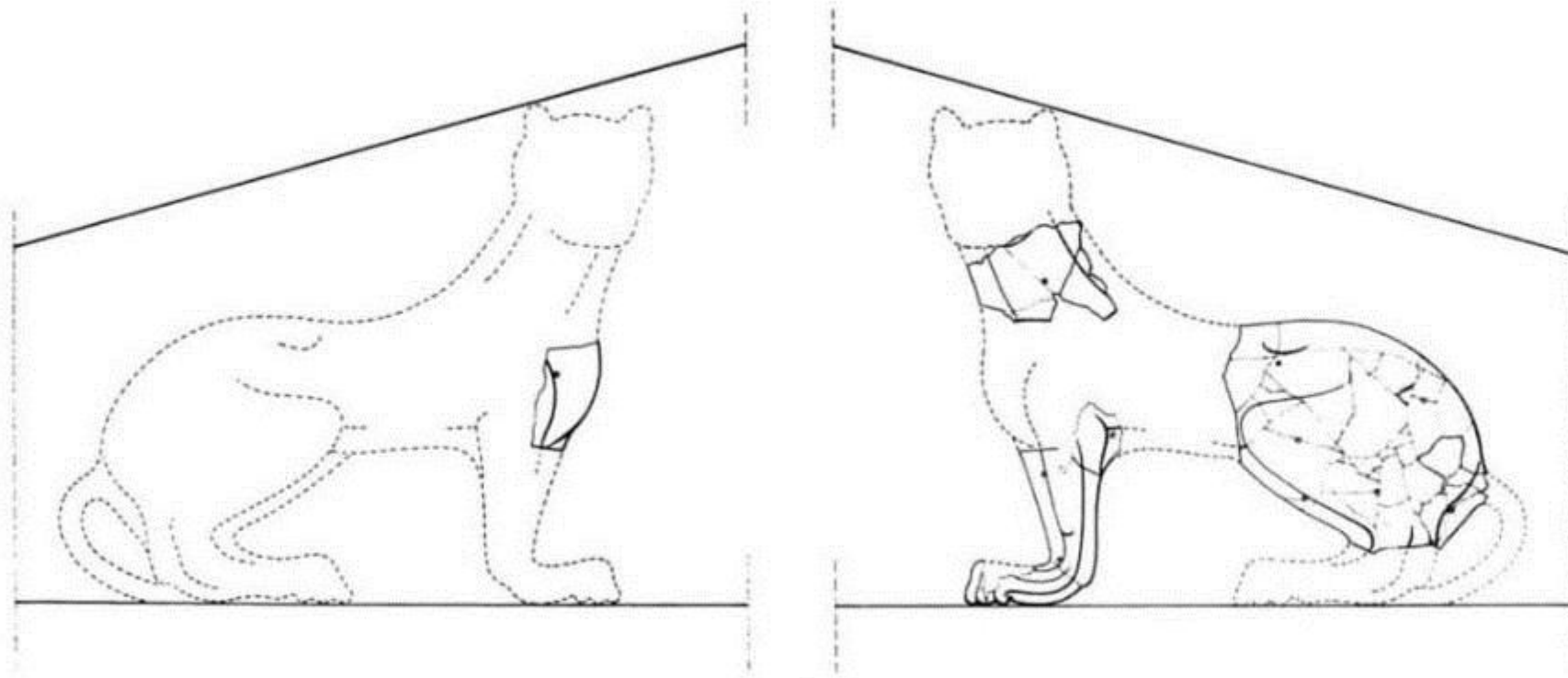
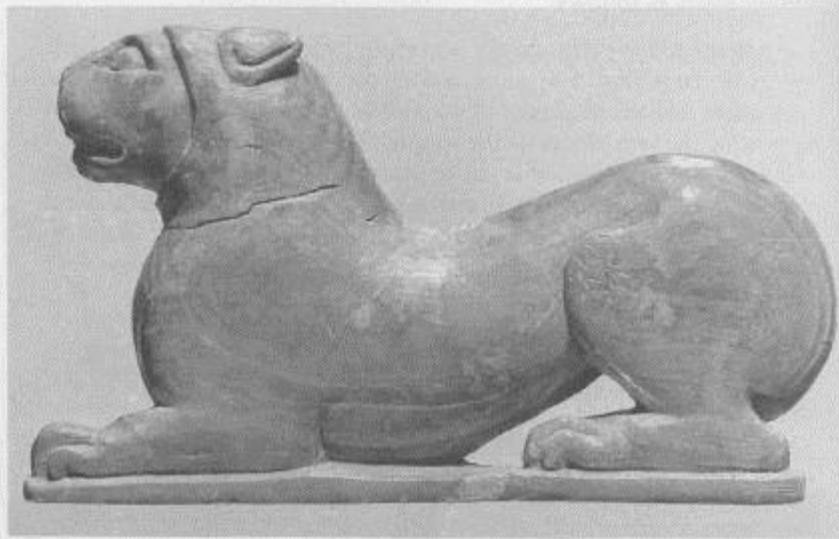


FIGURE 82. *Area Sacra di Santi Omobono*. Longitudinal section.

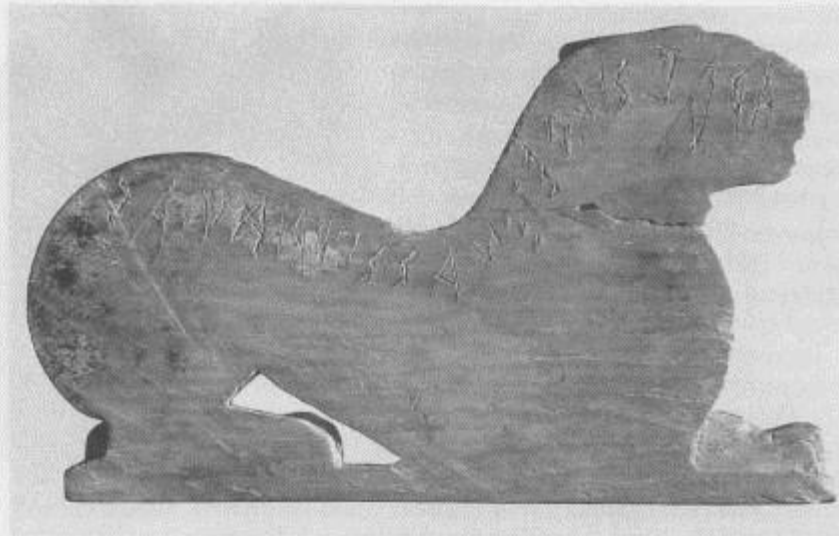


*Figure 5.15* Rome, Sant'Omobono sanctuary, terracotta felines restored as part of pedimental decoration from the archaic temple (first phase), Antiquarium Comunale – Musei Capitolini.

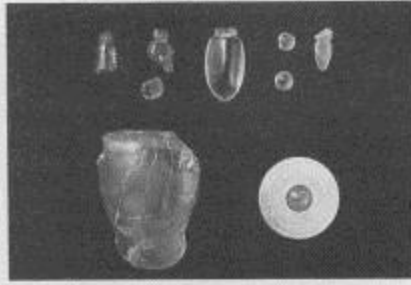




*Figure 5.5* Rome, Sant'Omobono sanctuary, ivory plaque in the form of a crouching lion, Antiquarium Comunale – Musei Capitolini.



*Figure 5.6* Rome, Sant'Omobono sanctuary, reverse of ivory plaque, Antiquarium Comunale – Musei Capitolini.



*Figure 5.7* Rome, Sant'Omobono sanctuary, amber pendants and amber and bone disc, Antiquarium Comunale – Musei Capitolini.

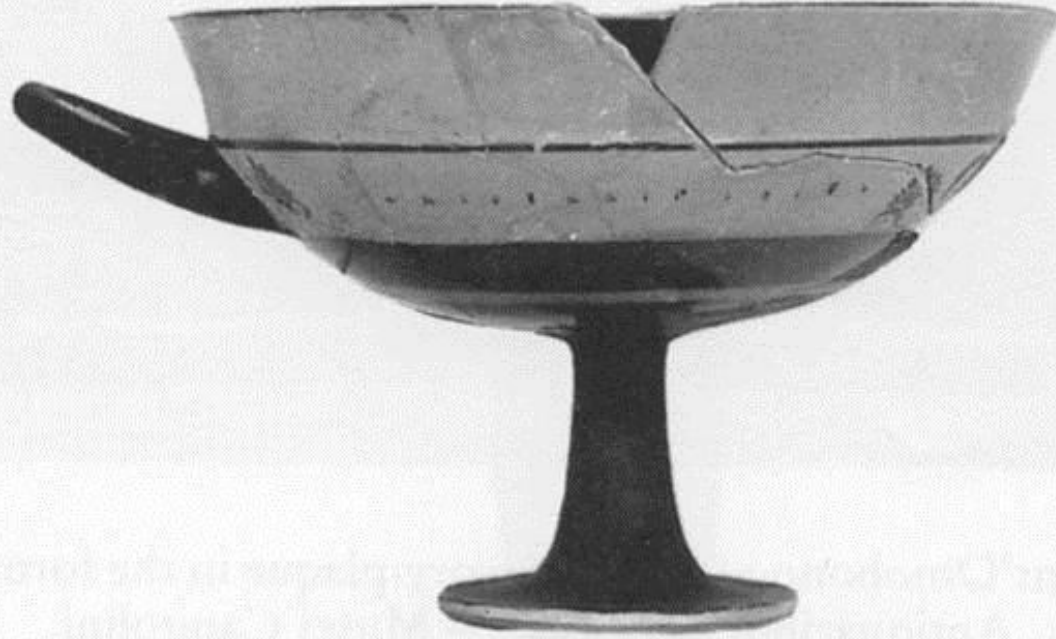


*Figure 5.8* Rome, Sant'Omobono sanctuary, ivory figurine, Antiquarium Comunale – Musei Capitolini.



*Figure 5.9* Rome, Sant'Omobono sanctuary, ivory figurine, Antiquarium Comunale – Musei Capitolini.





*Figure 5.4* Rome, Sant'Omobono sanctuary, Attic black figure cup ("Little Master Cup") of the sixth century, Antiquarium Comunale – Musei Capitolini. The Greek *dipinto* reads "Hail and drink well!"



*Figure 5.13* Rome, Sant'Omobono sanctuary, terracotta capital or base, Antiquarium Comunale – Musei Capitolini.



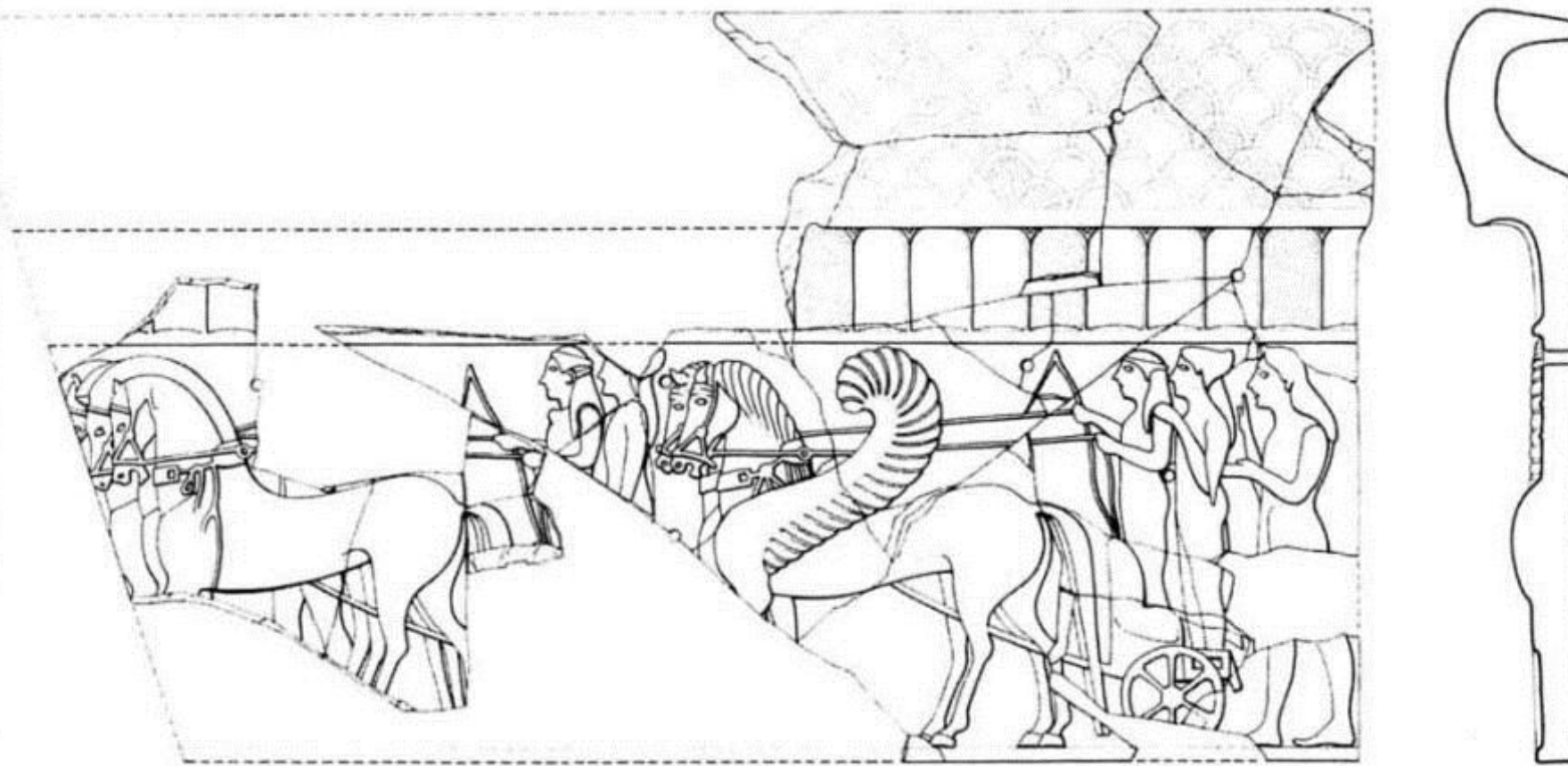


Figure 5.14 Rome, Sant'Omobono sanctuary, terracotta *sima* and frieze from the archaic temple (second phase), Antiquarium Comunale – Musei Capitolini.



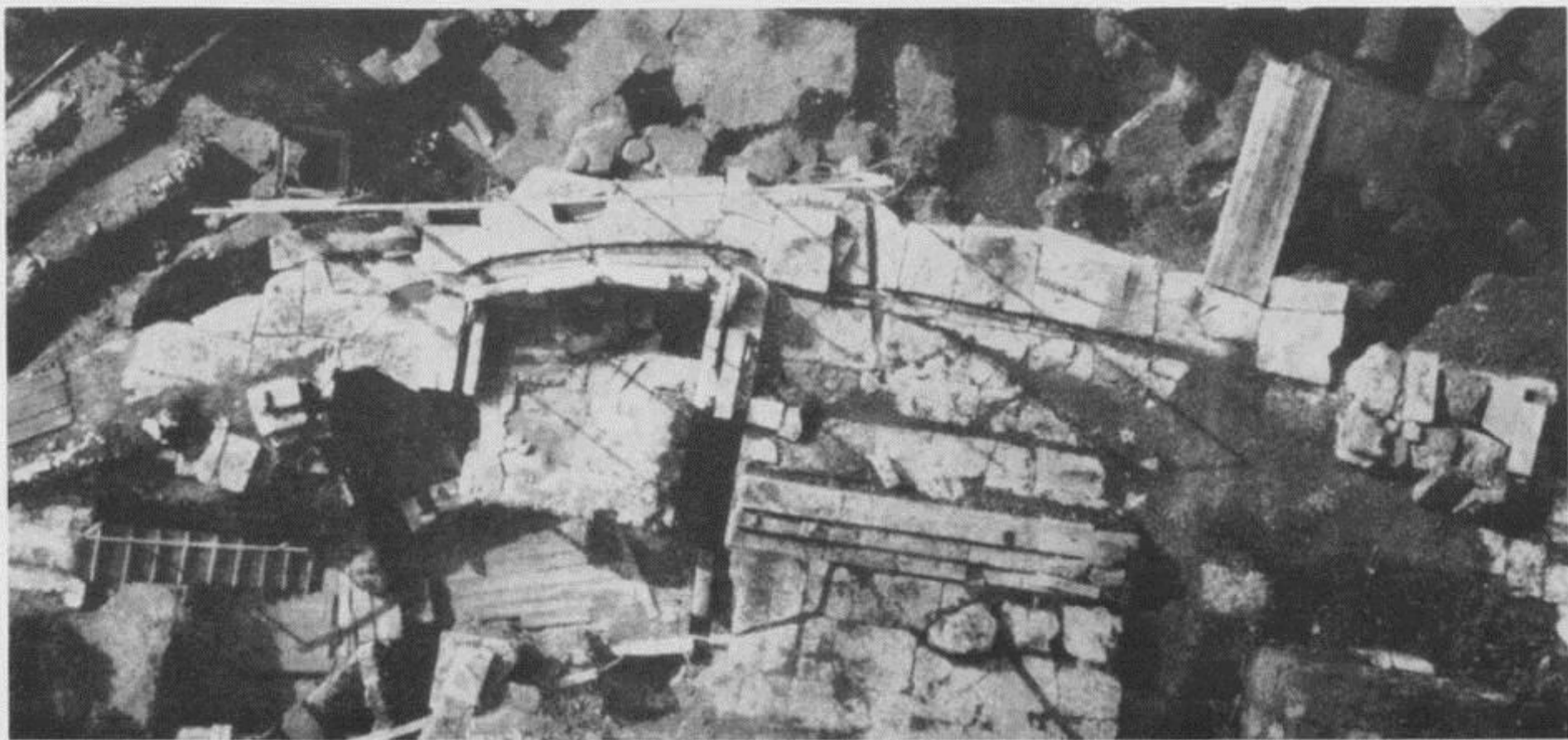
*Figure 5.17* Rome, Sant'Omobono sanctuary, terracotta group of Hercules and Minerva, Antiquarium Comunale – Musei Capitolini.





**Forum Romanum: η  
περιοχή του Lapis Niger**

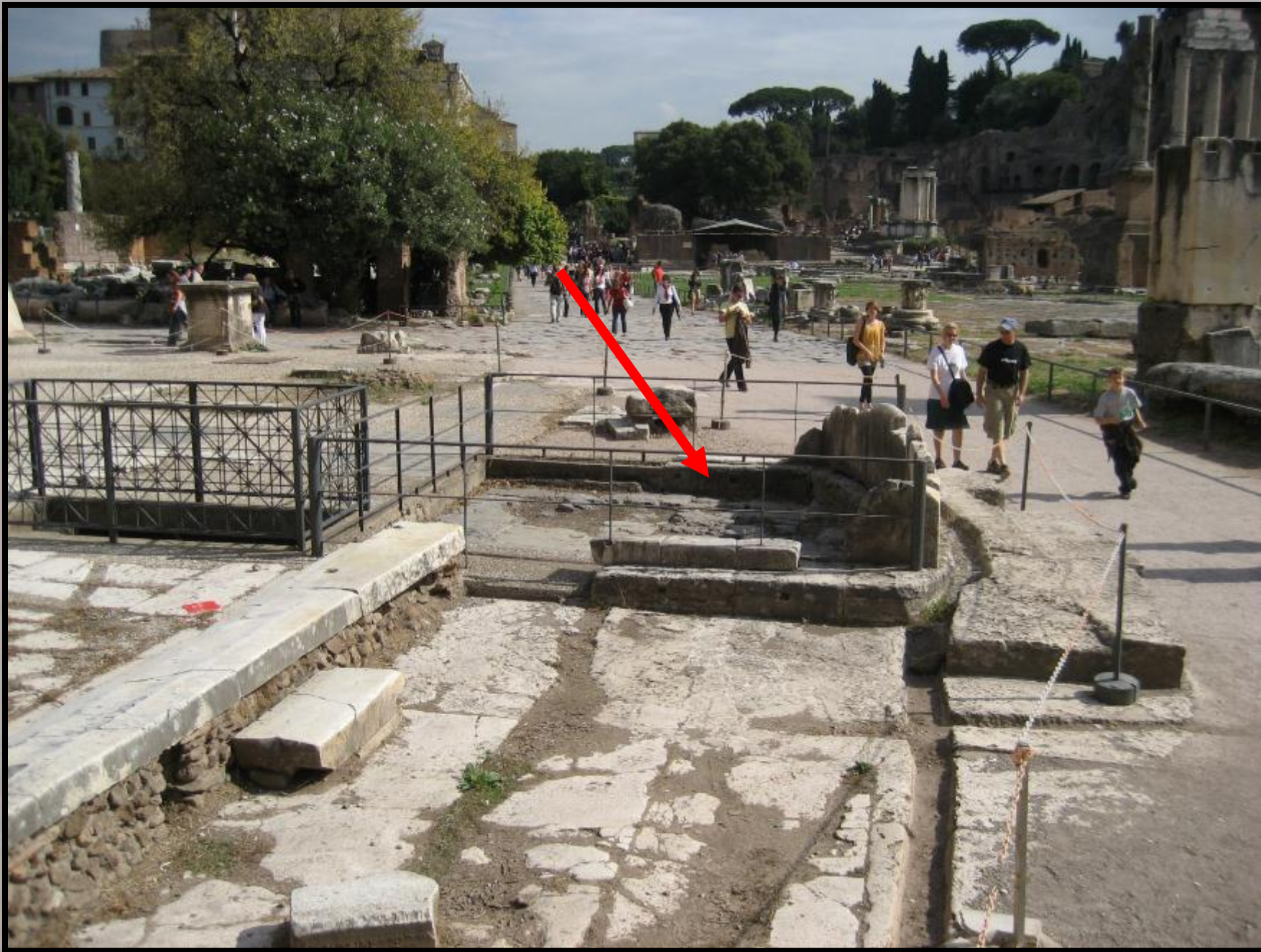




693 The Lapis Niger, an air photograph of 1900.

Fot 6408





**To Lapis Niger στο  
Forum Romanum**









Figure 6.2 Rome, Comitium. The altar below the *lapis niger* is visible in the upper right-hand area of the photograph. Immediately above and to the right, the *lapis niger* itself. The enclosure wall of the *lapis niger* is visible in the upper right-hand corner.

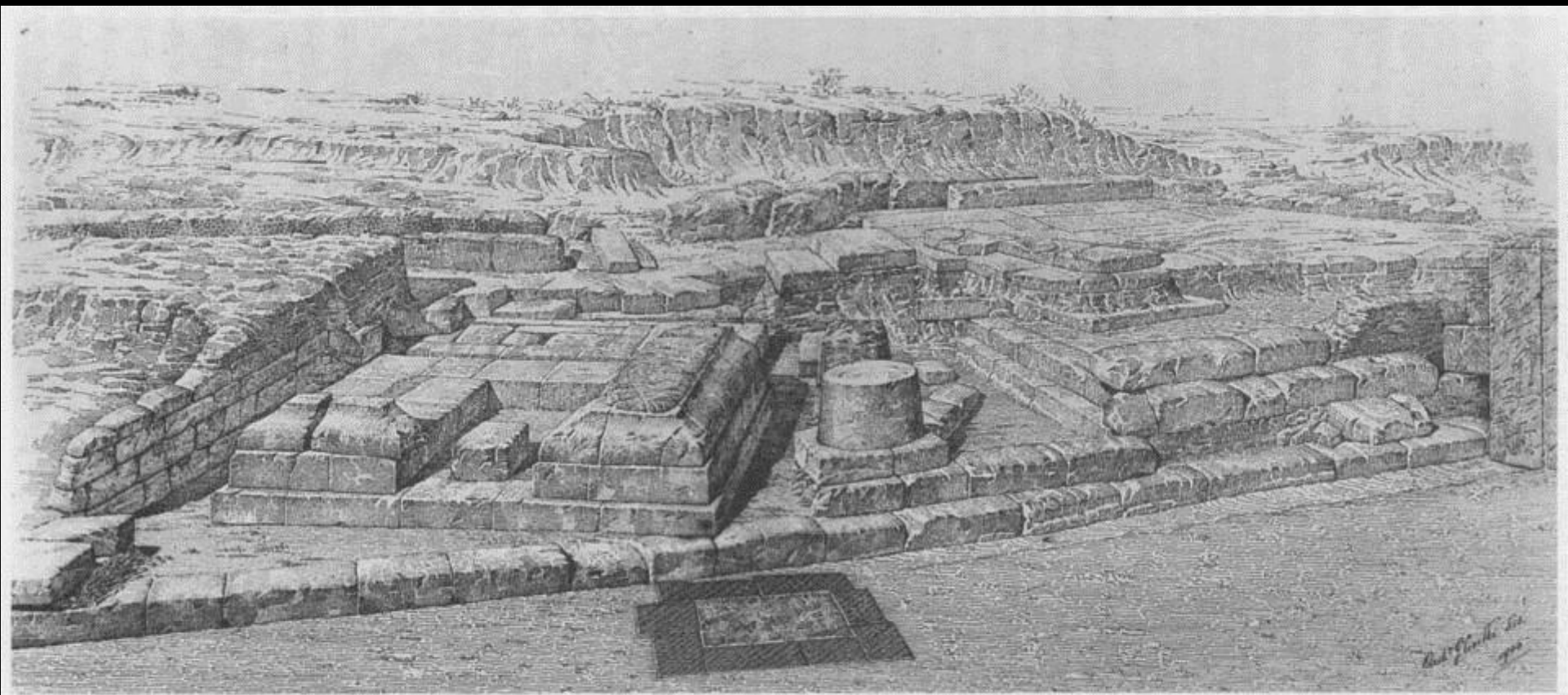


Figure 6.1 Rome, Comitium, monuments below the *lapis niger* drawn at the time of excavation.





695 The inscribed stele, dating from the end of the period of the Kings, second half of the 6th century B. C.; south and west sides. Alinari 47007

696 The inscribed stele, north side. Anderson 3512

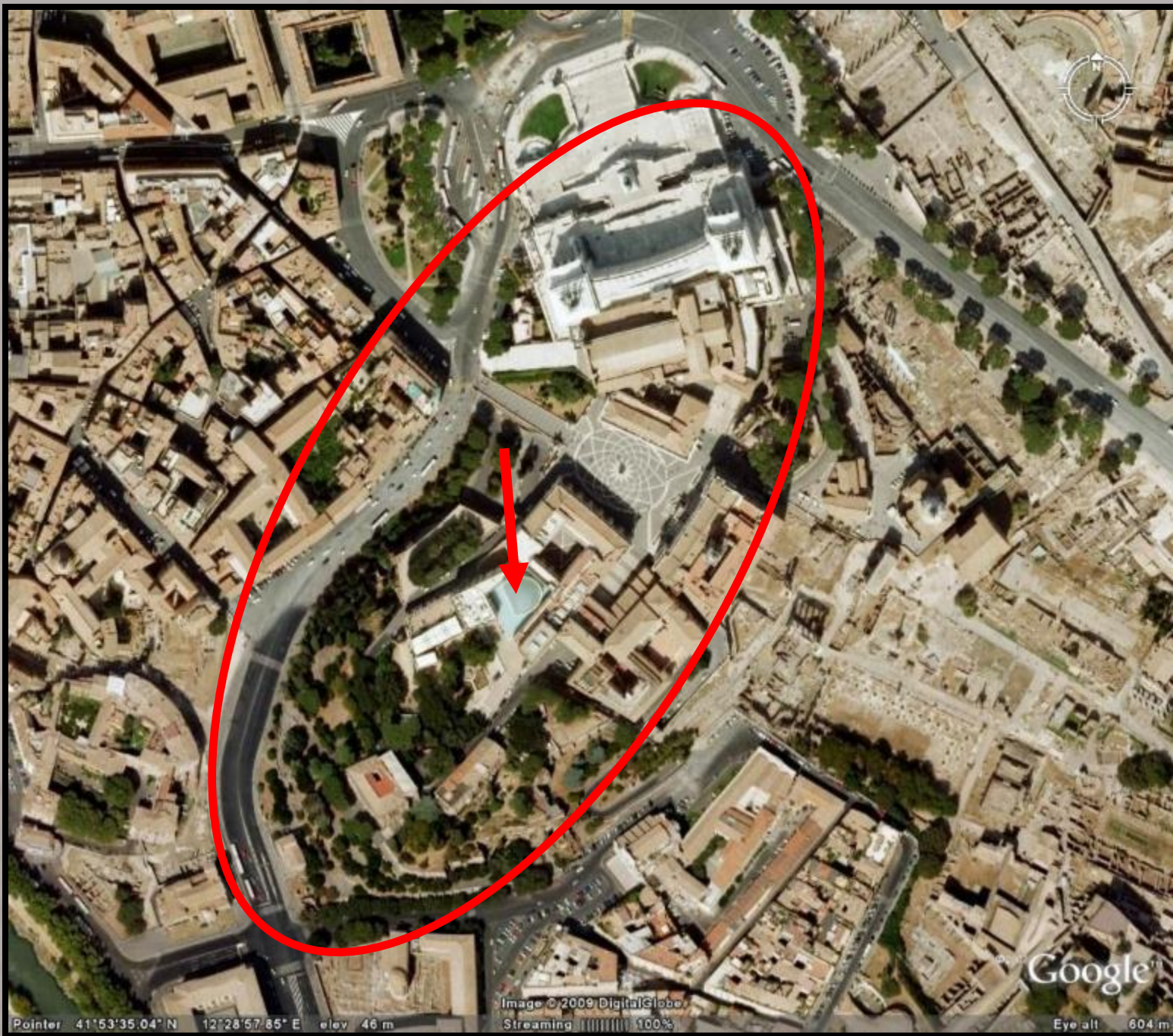
697 The inscribed stele, east side. Anderson 3192





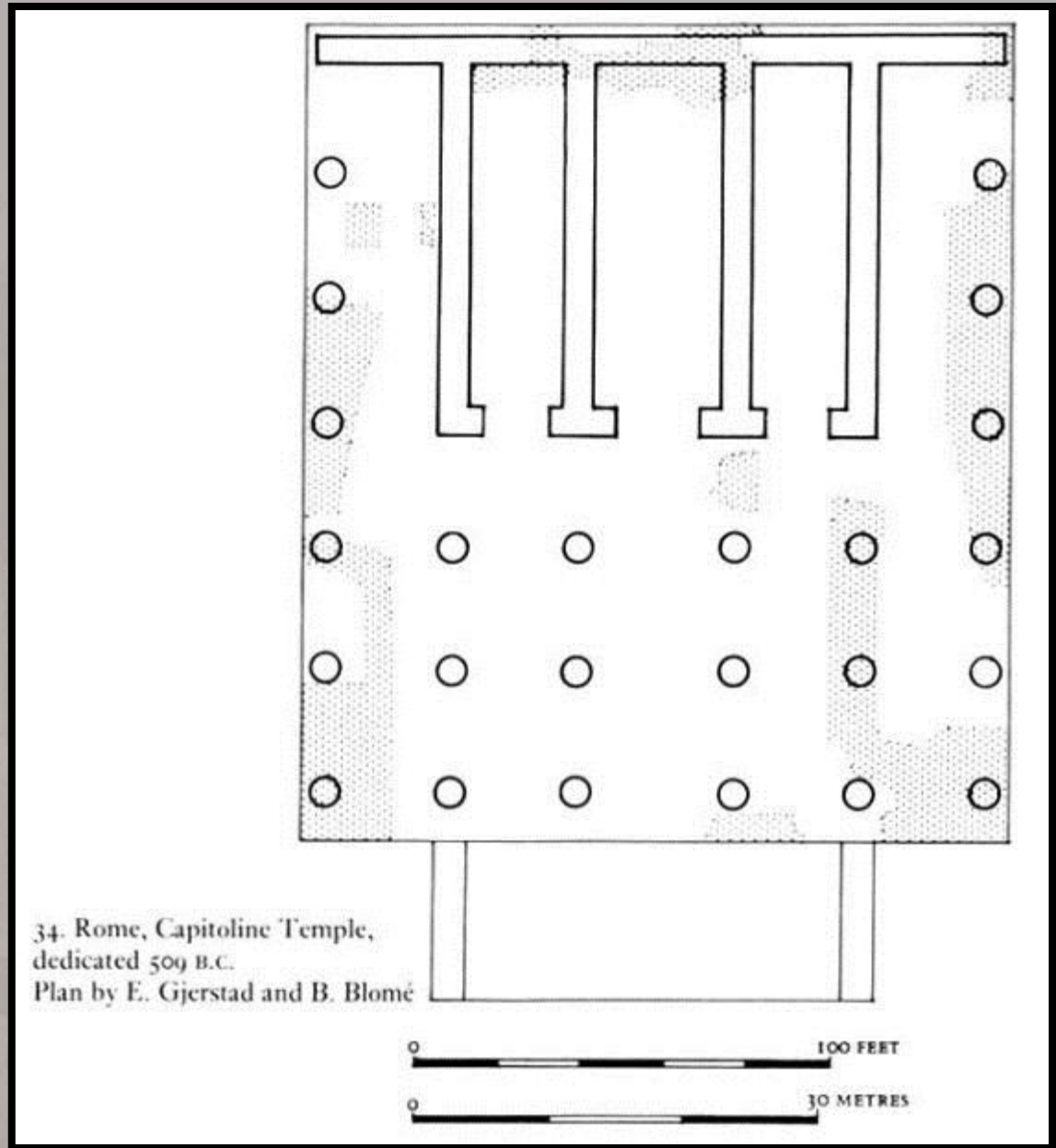
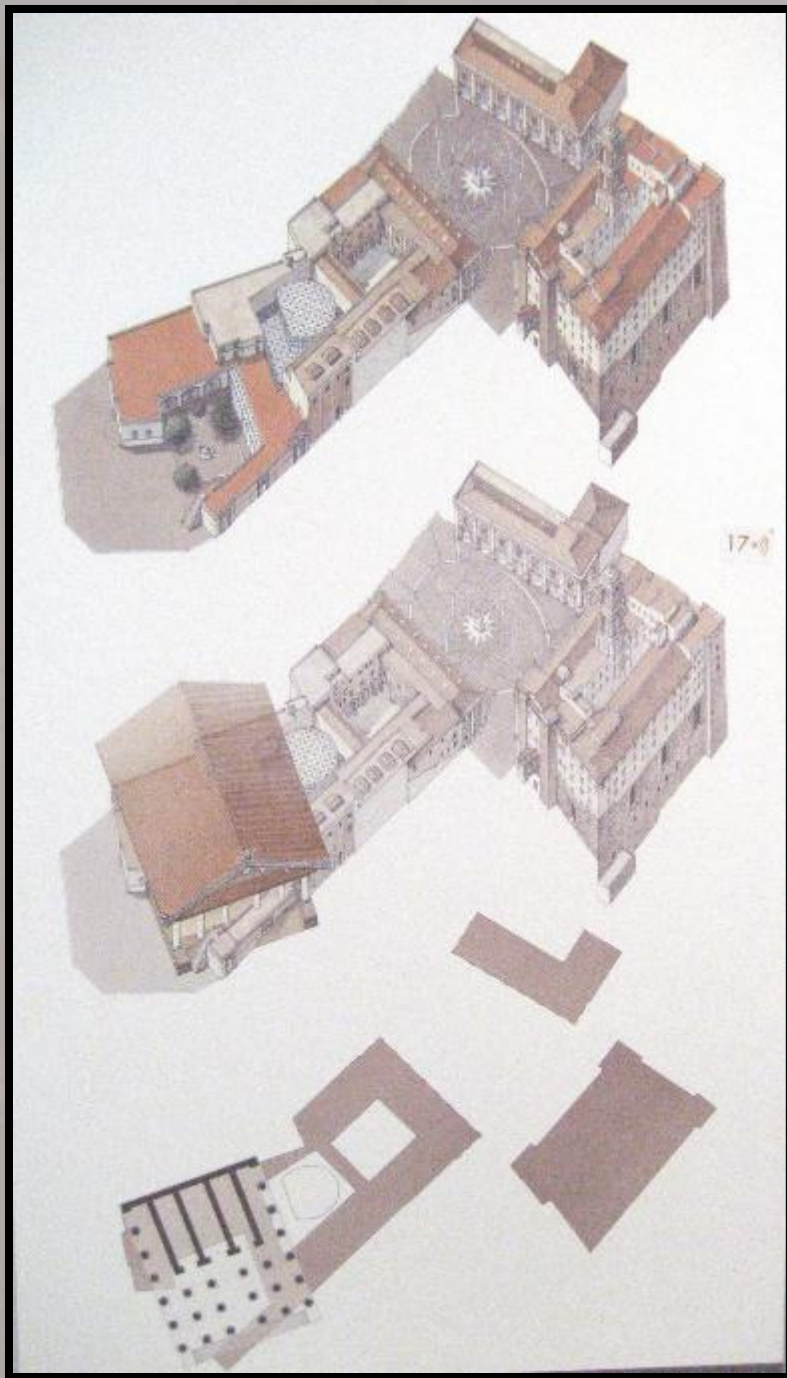
**Forum Romanum:  
η περιοχή του  
Comitium**



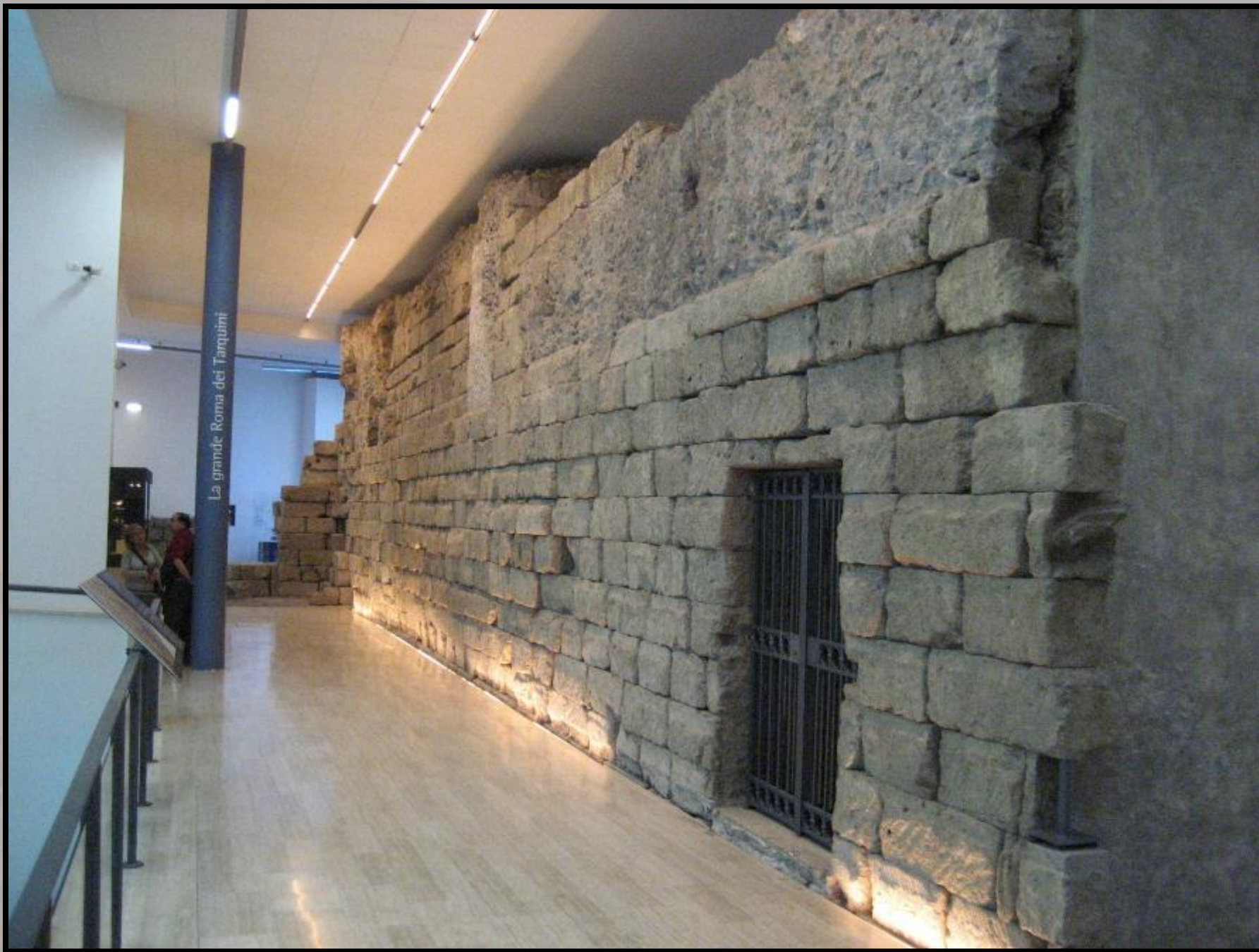


**Αεροφωτογραφία του Καπιτωλίνου  
λόφου και η θέση του ναού του  
Jupiter Optimus Maximus**



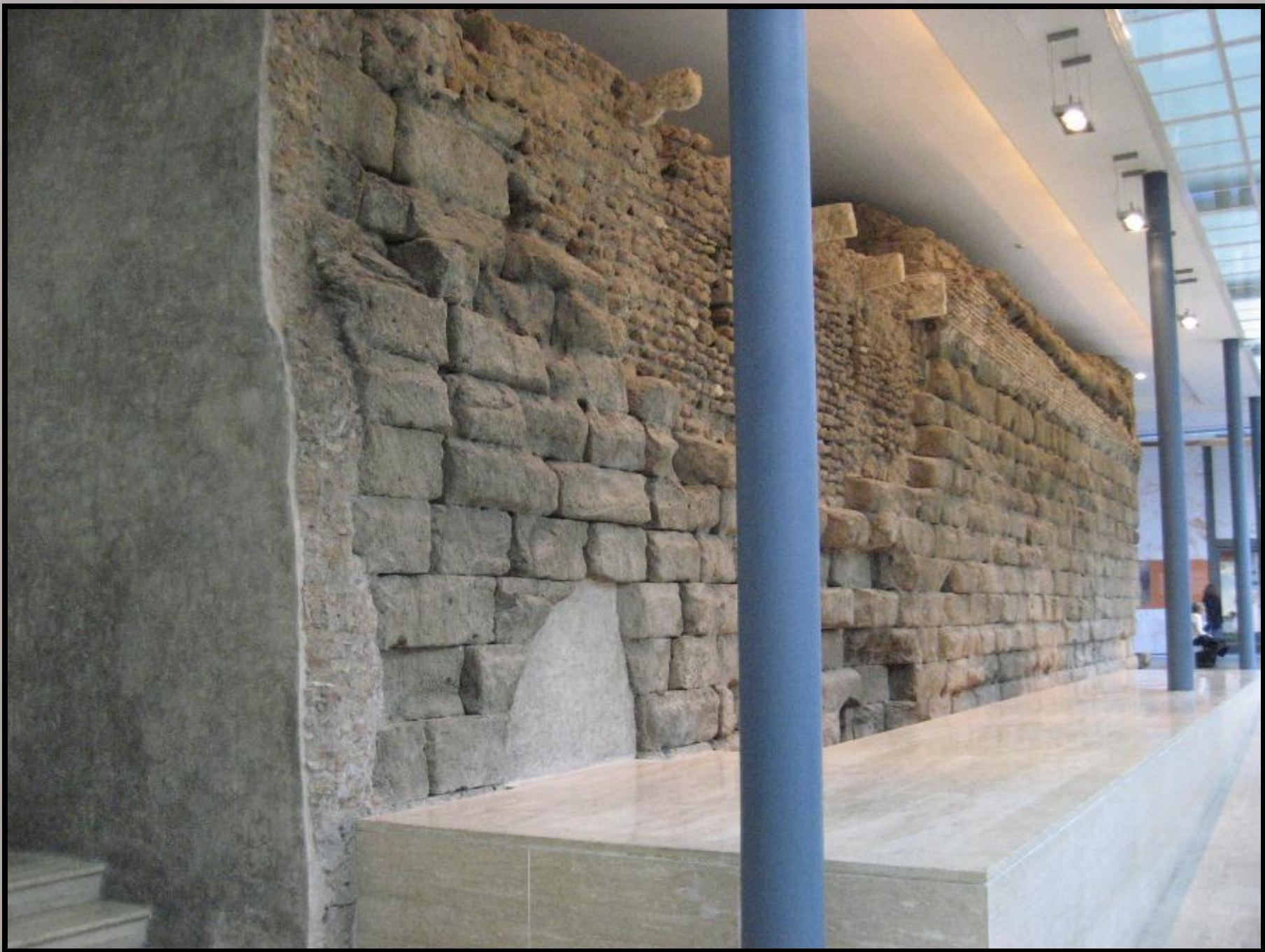




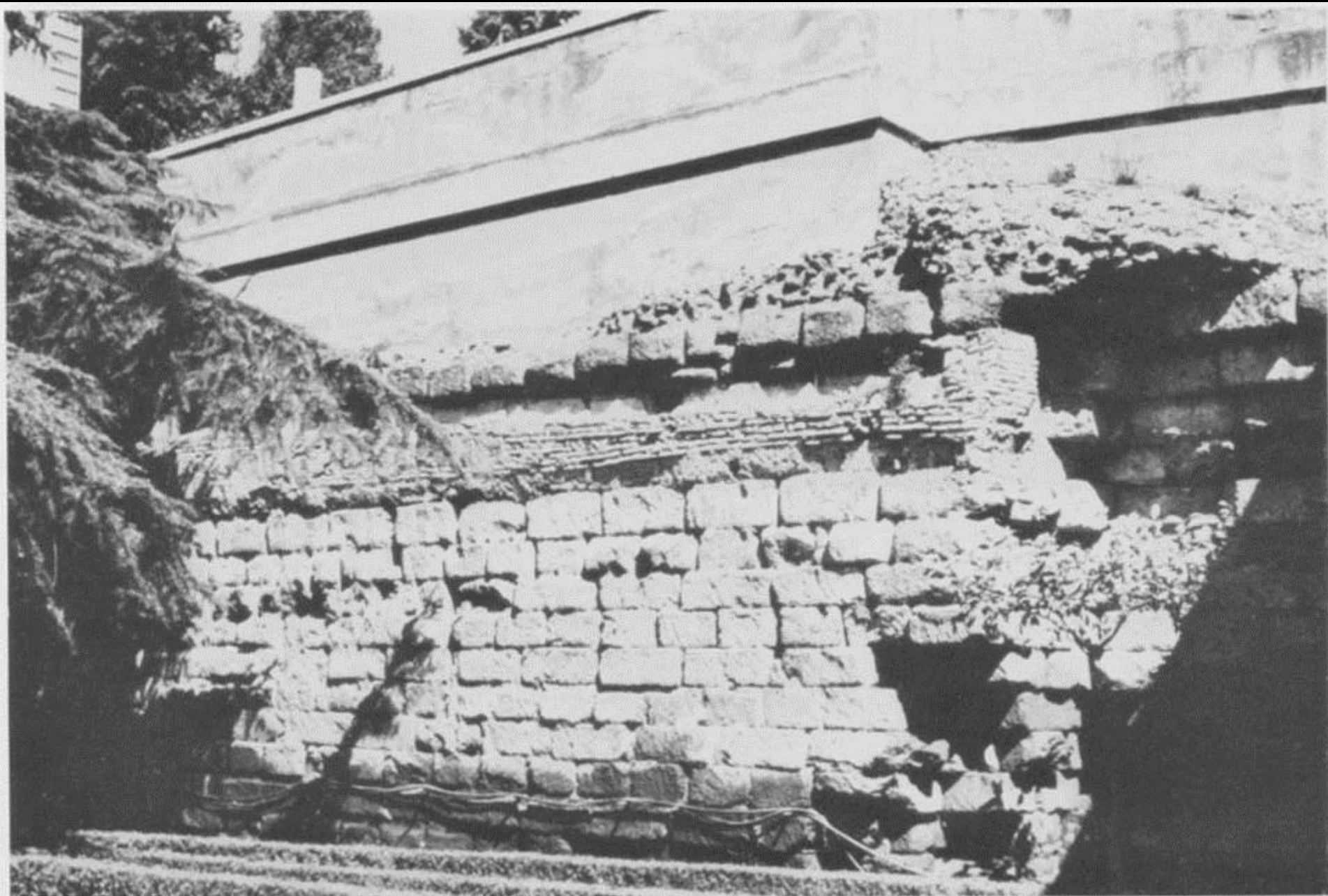


**Τα θεμέλια του ναού  
του Jupiter Optimus  
Maximus από tufo  
pisolitico  
("Cappellaccio")**









654 Substructure wall of the podium of the Temple of Iuppiter Capitolinus in the garden of the Museo Nuovo Capitolino.



655 South west side of the podium, after the excavations of 1865 and 1875 in the garden of the Palazzo Cafarelli; since 1880 it has been covered over.

Rip X B/3295

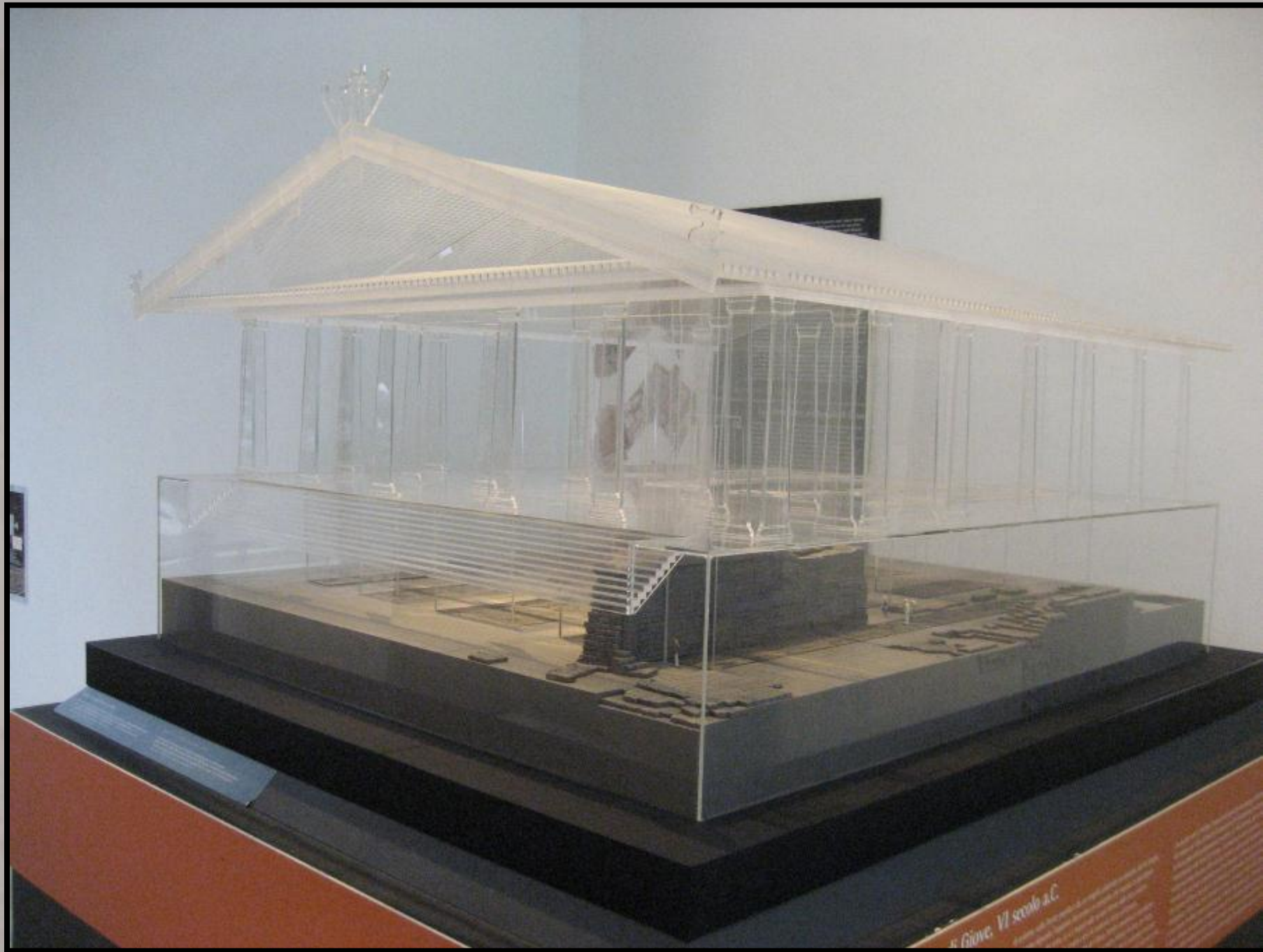






**2.1.1. Cappellaccio**





**Αναπαράσταση του ναού  
του Jupiter Optimus  
Maximus στο Καπιτώλιο**

Il Giove, VI secolo a.C.



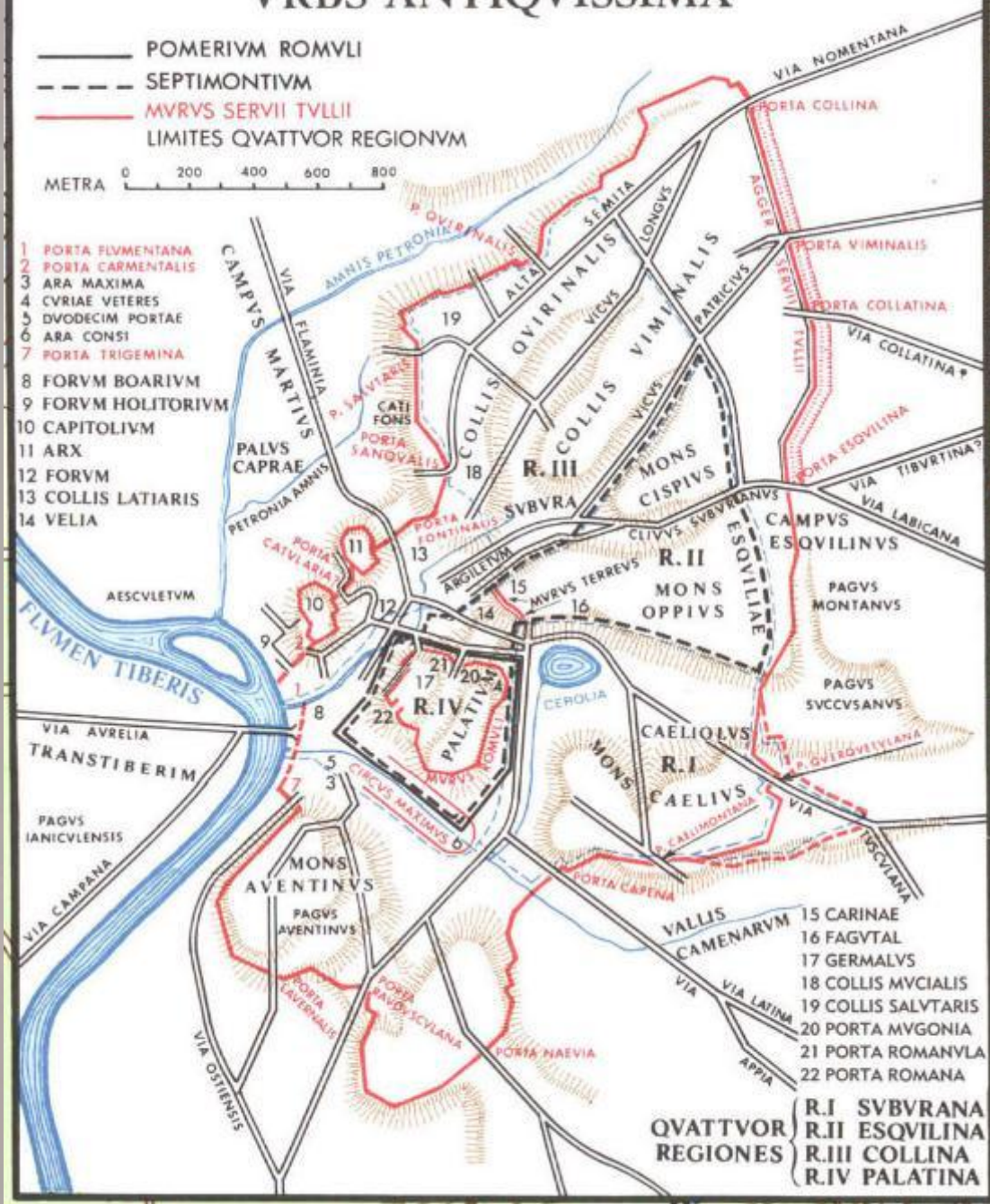


# VRBS ANTIQVISSIMA

- POMERIVM ROMVLI
- - - SEPTIMONTIVM
- MVRVS SERVII TVLLII
- LIMITES QVATTVOR REGIONVM

METRA 0 200 400 600 800

- 1 PORTA FLVMENTANA
- 2 PORTA CARMENTALIS
- 3 ARA MAXIMA
- 4 CVRIAE VETERES
- 5 DVODECIM PORTAE
- 6 ARA CONSI
- 7 PORTA TRIGEMINA
- 8 FORVM BOARIVM
- 9 FORVM HOLITORIVM
- 10 CAPITOLIVM
- 11 ARX
- 12 FORVM
- 13 COLLIS LATIARIS
- 14 VELIA



- 15 CARINAE
- 16 FAGVTAL
- 17 GERMALVS
- 18 COLLIS MVCIALIS
- 19 COLLIS SALVTARIS
- 20 PORTA MVGNIA
- 21 PORTA ROMANVLA
- 22 PORTA ROMANA

QVATTVOR REGIONES  
 R.I SVBVRANA  
 R.II ESQVILINA  
 R.III COLLINA  
 R.IV PALATINA

**Πηγές εικόνων και έργων τρίτων που χρησιμοποιήθηκαν στο πλαίσιο του μαθήματος:**

- **Coarelli, F. 2007. *Rome and environs; an archaeological guide*, University of California Press.**
- **Coulston, J., H. Dodge. 2000. *Ancient Rome; the Archaeology of the Eternal City*, Oxford University Press.**
- **Holloway, R.R. 1994. *The archaeology of early Rome and Latium*, London.**
- **Meneghini, R., R. Santangeli Valenzani. 2007. *I Fori Imperiali; Gli scavi del Comune di Roma (1991-2007)*.**
- **Nash, E. 1968. *Pictorial Dictionary of Ancient Rome*, 2η έκδοση, London.**



# Χρηματοδότηση

- Το παρόν εκπαιδευτικό υλικό έχει αναπτυχθεί στο πλαίσιο του εκπαιδευτικού έργου του διδάσκοντα.
- Το έργο «**Ανοικτά Ακαδημαϊκά Μαθήματα στο Πανεπιστήμιο Θεσσαλίας**» έχει χρηματοδοτήσει μόνο την αναδιαμόρφωση του εκπαιδευτικού υλικού.
- Το έργο υλοποιείται στο πλαίσιο του Επιχειρησιακού Προγράμματος «Εκπαίδευση και Δια Βίου Μάθηση» και συγχρηματοδοτείται από την Ευρωπαϊκή Ένωση (Ευρωπαϊκό Κοινωνικό Ταμείο) και από εθνικούς πόρους.



# Σημείωμα Αδειοδότησης

Το παρόν υλικό διατίθεται με τους όρους της άδειας χρήσης Creative Commons Αναφορά, Μη Εμπορική Χρήση, Παρόμοια Διανομή 4.0 [1] ή μεταγενέστερη, Διεθνής Έκδοση. Εξαιρούνται τα αυτοτελή έργα τρίτων π.χ. φωτογραφίες, διαγράμματα κ.λ.π., τα οποία εμπεριέχονται σε αυτό και τα οποία αναφέρονται μαζί με τους όρους χρήσης τους στο «Σημείωμα Χρήσης Έργων Τρίτων».



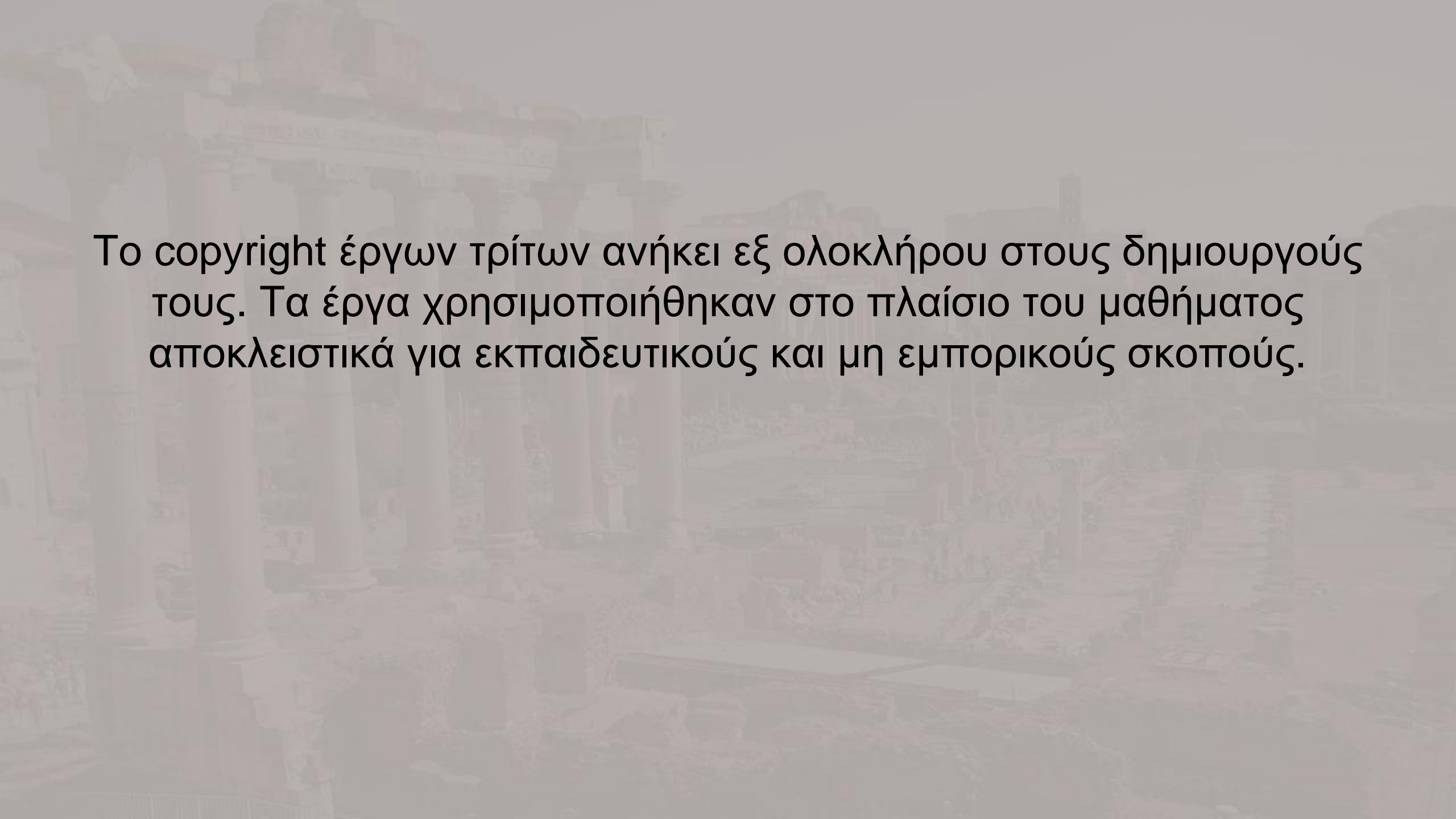
[1] <http://creativecommons.org/licenses/by-nc-sa/4.0/>

Ως **Μη Εμπορική** ορίζεται η χρήση:

- που δεν περιλαμβάνει άμεσο ή έμμεσο οικονομικό όφελος από την χρήση του έργου, για το διανομέα του έργου και αδειοδόχο
- που δεν περιλαμβάνει οικονομική συναλλαγή ως προϋπόθεση για τη χρήση ή πρόσβαση στο έργο
- που δεν προσπορίζει στο διανομέα του έργου και αδειοδόχο έμμεσο οικονομικό όφελος (π.χ. διαφημίσεις) από την προβολή του έργου σε διαδικτυακό τόπο

Ο δικαιούχος μπορεί να παρέχει στον αδειοδόχο ξεχωριστή άδεια να χρησιμοποιεί το έργο για εμπορική χρήση, εφόσον αυτό του ζητηθεί.





Το copyright έργων τρίτων ανήκει εξ ολοκλήρου στους δημιουργούς τους. Τα έργα χρησιμοποιήθηκαν στο πλαίσιο του μαθήματος αποκλειστικά για εκπαιδευτικούς και μη εμπορικούς σκοπούς.