

Ενότητα 2



Η Προϊστορική Ανασκαφή

Α.Μουνδρέα-Αγραφιώτη

Προϊστορικές ανασκαφές

- Αφορούν ανθρώπινες εγκαταστάσεις, από 2,3 εκ. χρόνια πριν, μέχρι 1000 π.Χ.
- 2.300.000-5.000 πριν (Παλαιολιθική, Μεσολιθική και Νεολιθική Εποχή)
- 3000-1000 π.Χ. Εποχή του Χαλκού
- Οι ανασκαφικές μέθοδοι έχουν κοινούς στόχους και περιορισμούς ανάλογα με το είδος των ανθρώπινων εγκαταστάσεων.
- Διαφορετική μεθοδολογία ανά χρονολογική και πολιτιστική περίοδο.

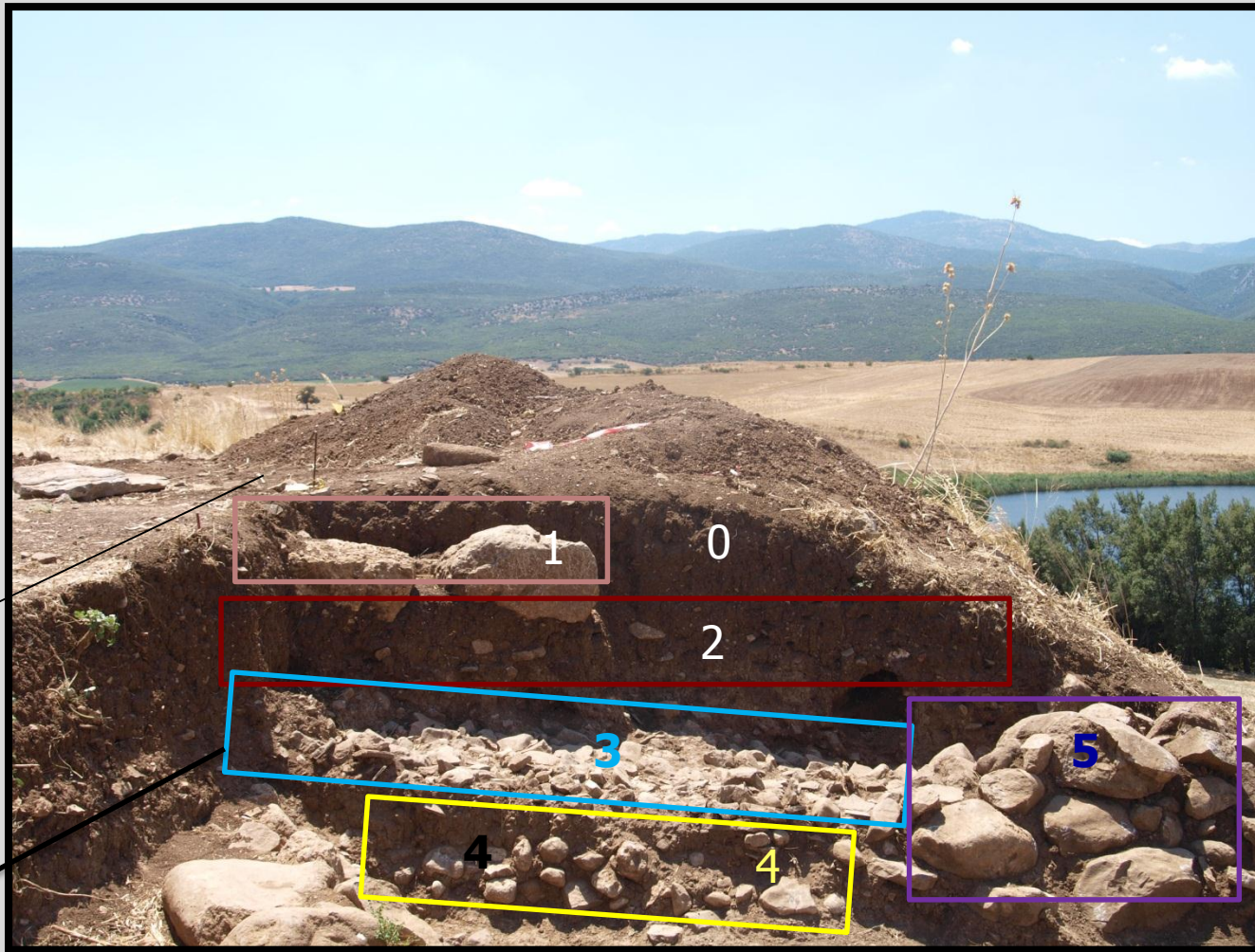
Βασικές μέθοδοι πεδίου

- **Επιφανειακή έρευνα**
 - Εργασία στην επιφάνεια του εδάφους
- **Ανασκαφή**
 - Εργασία κάτω από την επιφάνεια του εδάφους
- **Στρωματογραφικές τομές**
- **Οριζόντια αποκάλυψη**



Μαγούλα Ζερέλια

Στρωματογραφική Τομή



Στρώματα

- 1
- 2
- 3
- 4
- 5
- 6

Ζερέλια

Οριζόντια αποκάλυψη



Ζερέλια

Συνδυασμός οριζόντιας αποκάλυψης και τομών



Ζερέλια

Στρώματα και ανασκαφικές ενότητες

Τρεις διαφορετικές μέθοδοι ανασκαφής

- **Κατά φυσικά στρώματα**

- Με βάση το χρώμα, την υφή και το περιεχόμενο του στρώματος

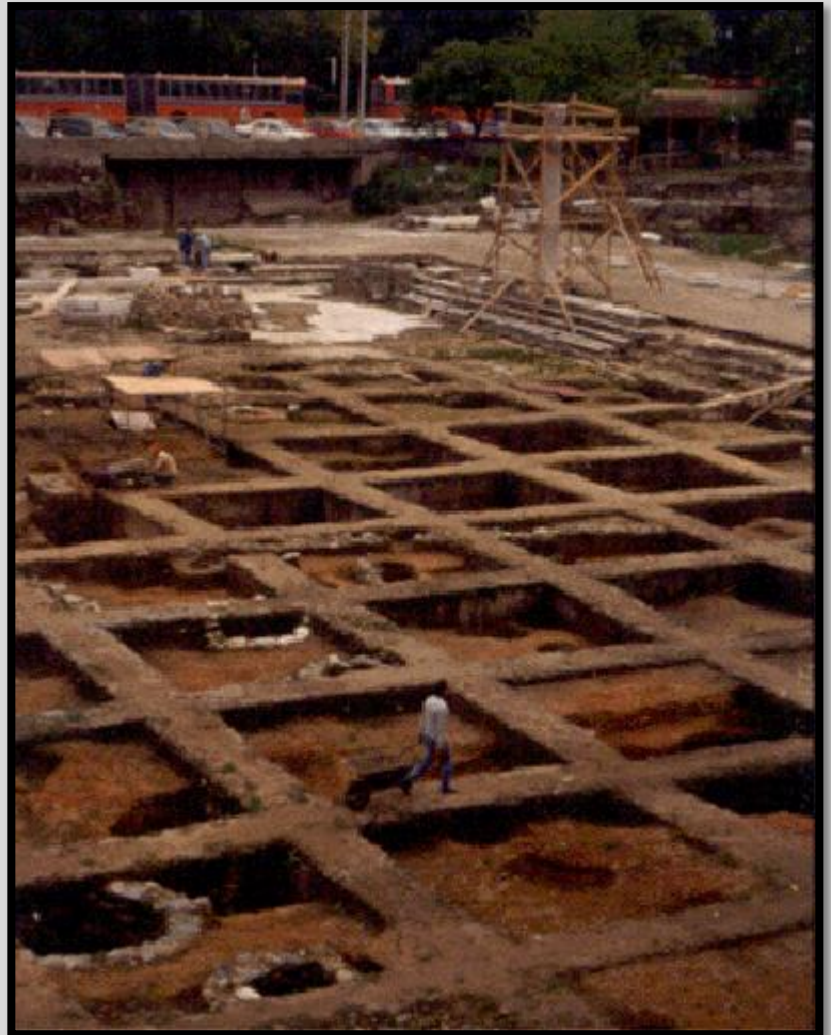
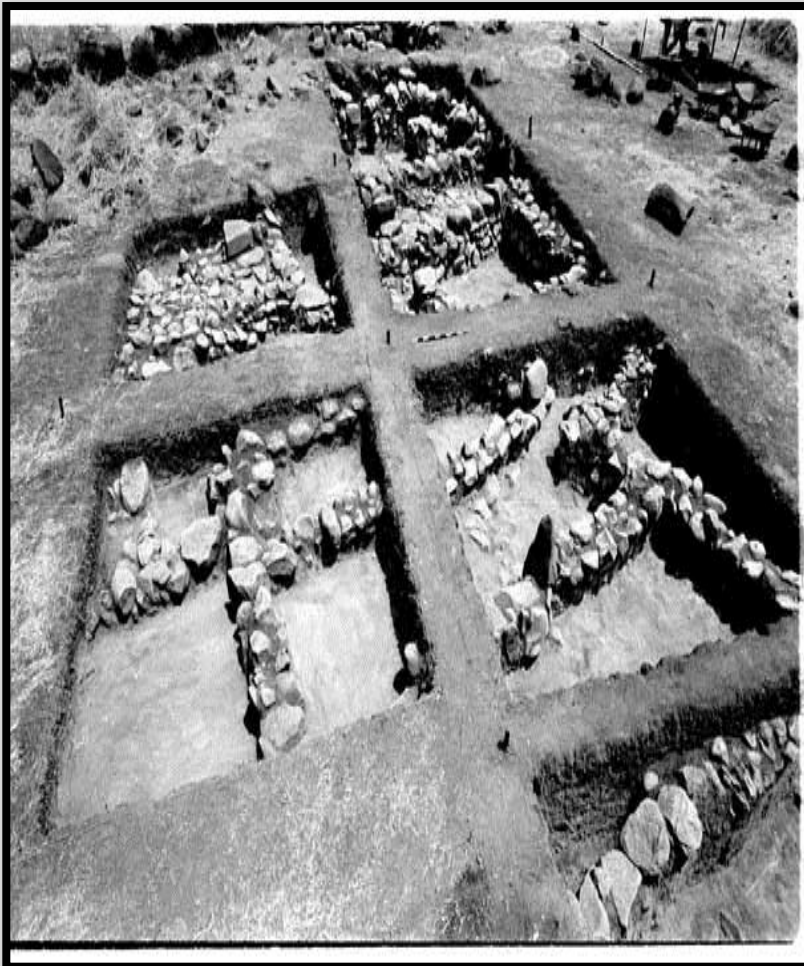
- **Κατά τεχνητά στρώματα**

- Τεχνητά στρώματα, 5-10 εκατοστών
- Μετά από 5-10 εκατοστά αλλάζουμε την ενότητα

- **Συνδυασμός φυσικών και τεχνητών στρωμάτων**

- Δεν ανασκάπτουμε ολικά κάθε στρώμα αλλά σε διαδοχικές ενότητες ελεγχόμενου βάθους.

Οριζόντια αποκάλυψη και κάνναβος

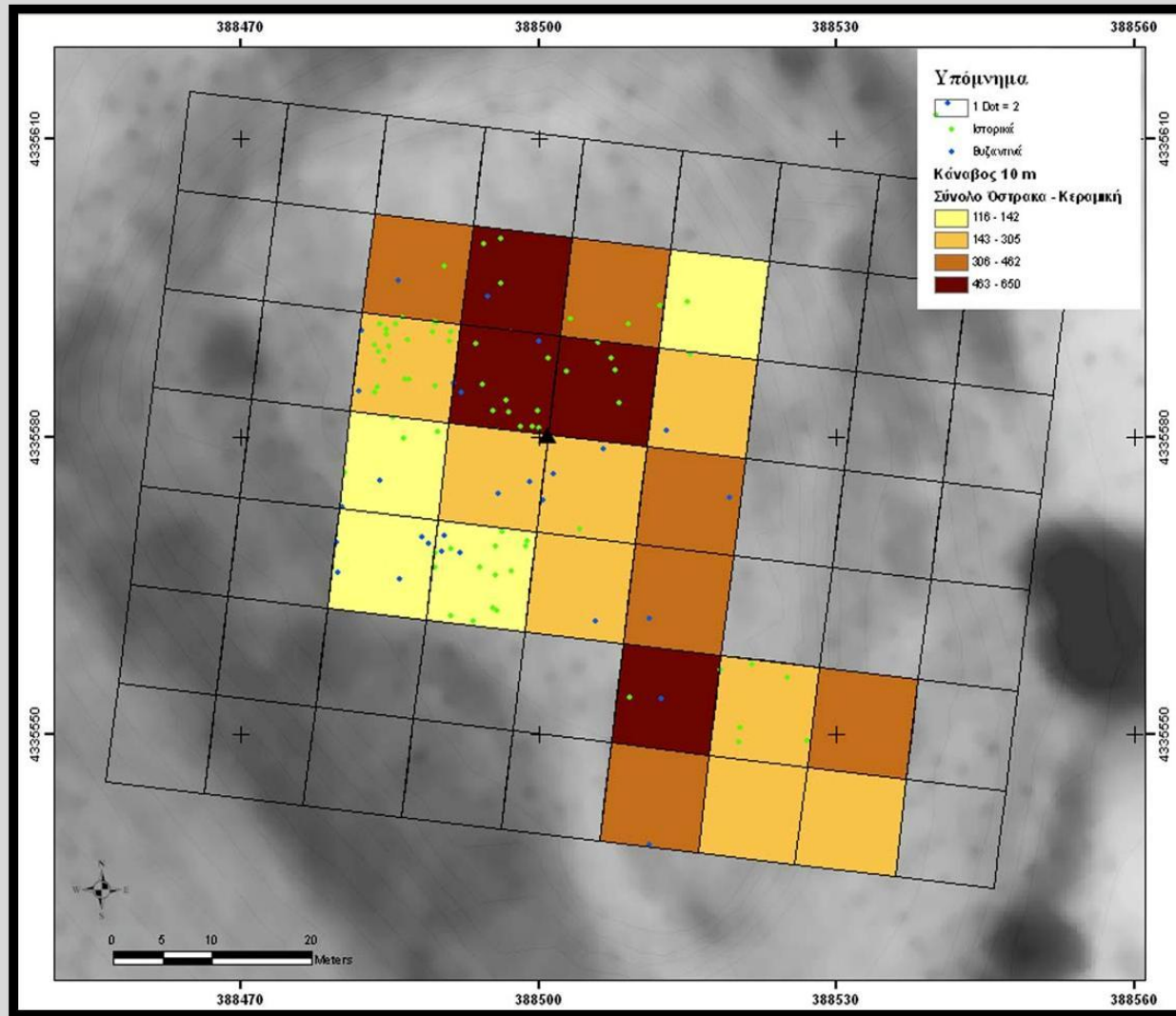


Ο κάνναβος στα Ζερέλια, 2006

- Τοπογραφικός κάνναβος
 - Υψομετρικά σημεία αναφοράς
 - Ένταξη του καννάβου στο ΓΣΠ



Κάνναβος και κατανομές των ευρημάτων της επιφανειακής έρευνας



Ζερέλια

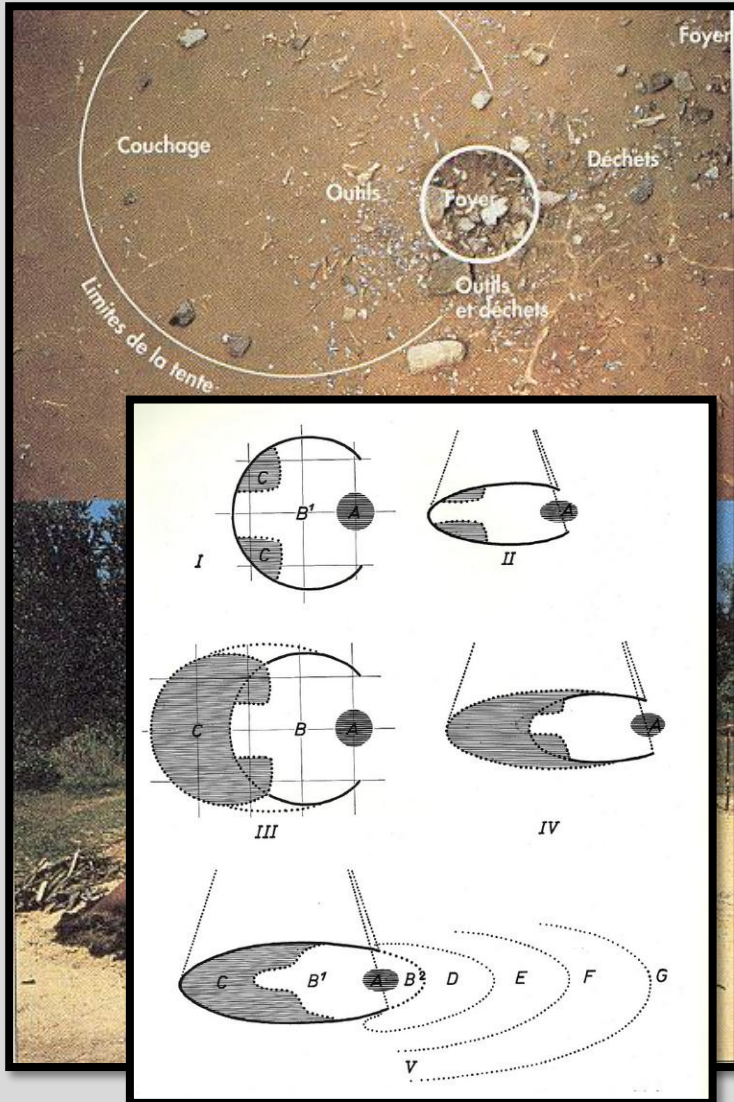
Προϊστορικές ανασκαφές

- Μεγάλη παλαιότητα των ανθρώπινων καταλοίπων
- Τρόποι ζωής διαφορετικοί από τον δικό μας
- Αλλαγές στο φυσικό περιβάλλον
- Έλλειψη γραπτών κειμένων και ιστορικών πηγών
- Ειδικές μέθοδοι ανασκαφής και αποτύπωσης

Η εθνογραφική ανασκαφή

Ανασκαφή στο Pincevent

A. Leroi-Gourhan



Παλαιολιθική ανασκαφή

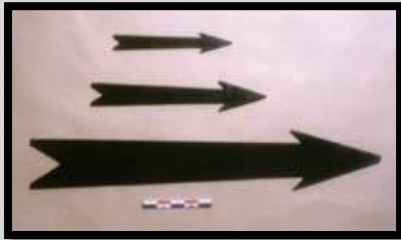
Οριζόντια αποκάλυψη

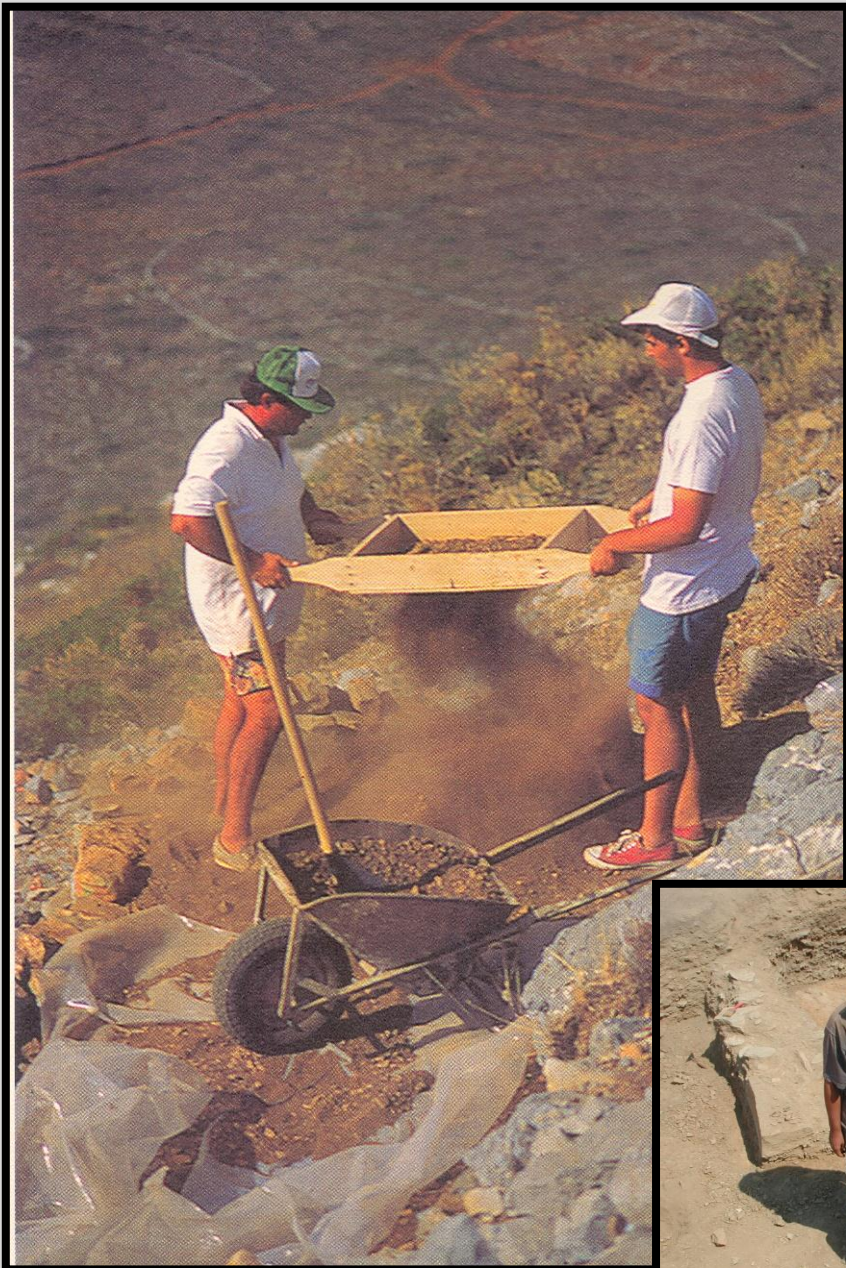
- Καταγραφή των τεκμηρίων των δραστηριοτήτων στο χώρο.
- Τέχνηρα, απορρίμματα λάξευσης του λίθου, αρνητικές κατασκευές, οπές πασσάλων, διατάξεις λίθων, διασπορές τεμαχισμένων οστών, ανθράκων κ.λπ., τεκμηριώνουν την οργάνωση του χώρου.
- Αποκάλυψη και συστηματική αποτύπωση των ευρημάτων in situ.

Τα εργαλεία της ανασκαφής



Φωτογραφία - Εξοπλισμός





Τα ευρήματα

Σταθερά ευρήματα

- Κατασκευές: τοίχοι, εστίες, θερμικές κατασκευές, κ.λπ. αφήνονται κατά χώραν και αφαιρούνται όταν το απαιτεί η συνέχιση της ανασκαφής στα κατώτερα στρώματα

Κινητά ευρήματα

- Εργαλεία, οστά, όστρεα κλπ.
- Αφαιρούνται μετά από την αποτύπωση των συναφειών τους στο χώρο
- Μεταφέρονται στο εργαστήριο

Νεολιθικές ανασκαφές

- **Μορφές Οικισμών:**
 - Μαγούλες–Τελλ,
 - Χαμηλοί οικισμοί-μικρής διάρκειας
 - Επίπεδοι οικισμοί
 - Εκτεταμένοι οικισμοί
 - Σπήλαια
- **Οι μέθοδοι ανασκαφής προσαρμόζονται στο είδος του οικισμού**

Πασσαλόπηκτα κτίσματα



Σιταγροί



Σέρβια

Οι «Κατασκευές»-ειδικά ευρήματα στο χώρο

Λάκκοι απορριμμάτων



Dja'de el Mughara, Συρία ΠΚΝ

Εστία



Dja'de el Mughara, Συρία 6000 BC

Η μαγούλα Ζερέλια

- Κοντά σε πηγές νερού

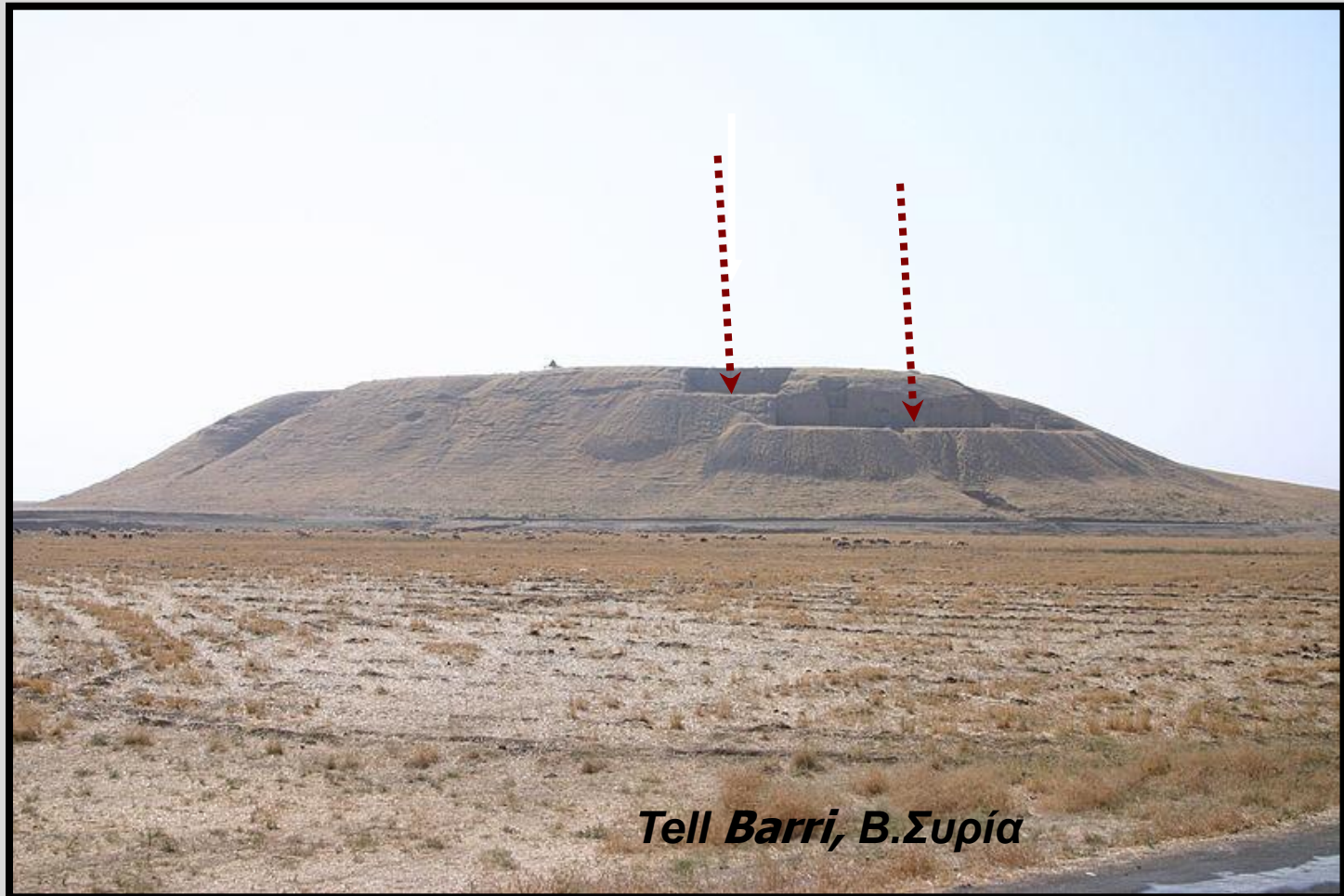


Επίπεδη θέση

- Νέα Νικομήδεια



Tell Barri: στρωματογραφικές τομές



Tell Barri, Β.Συρία

Tell Barri: Βαθμιδωτή στρωματογραφία

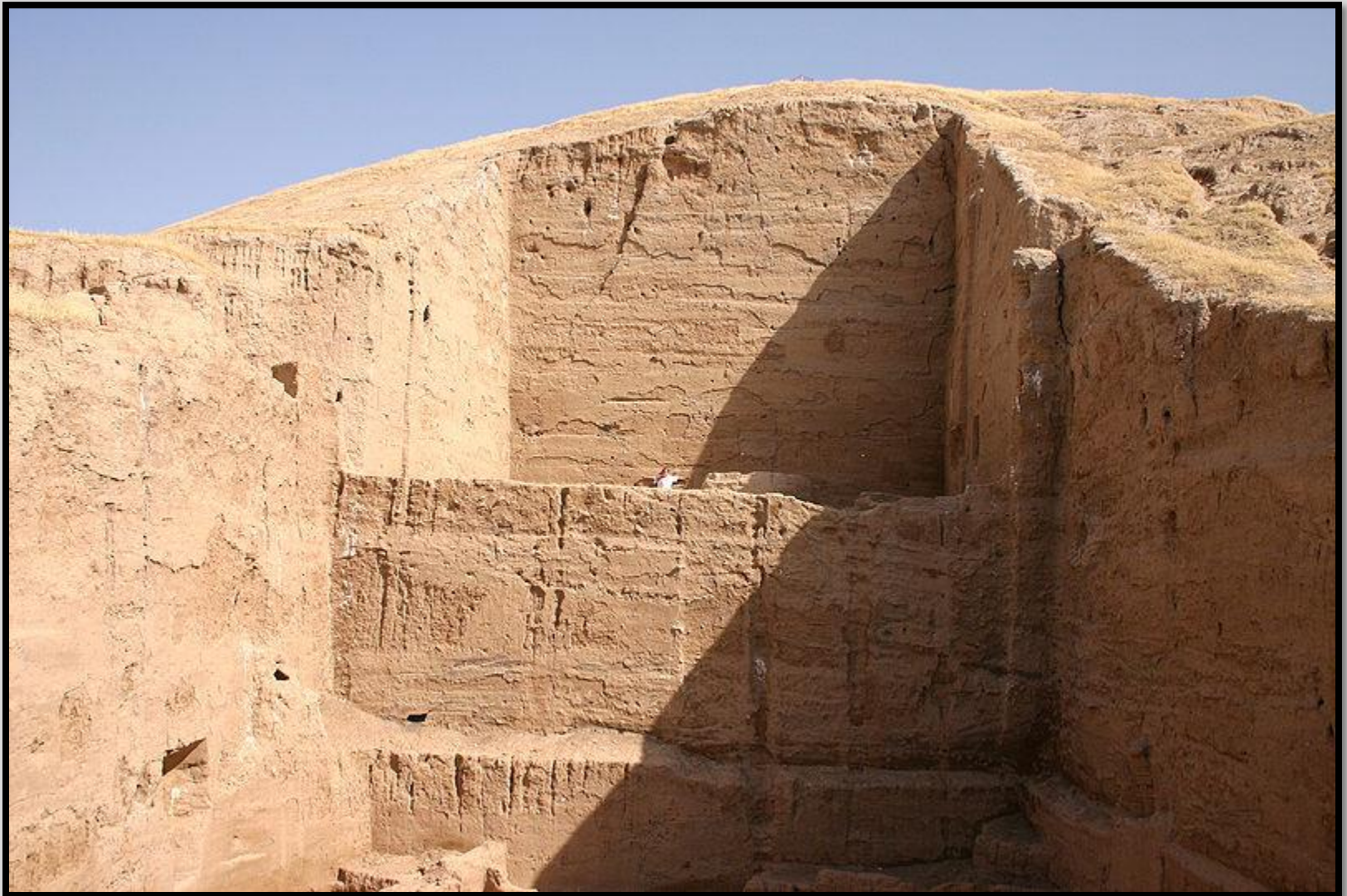


Image by Zoeparkoe: CCBYSA

Δύσκολα ευρήματα: Εργαστήρια λάξευσης λίθινων εργαλείων

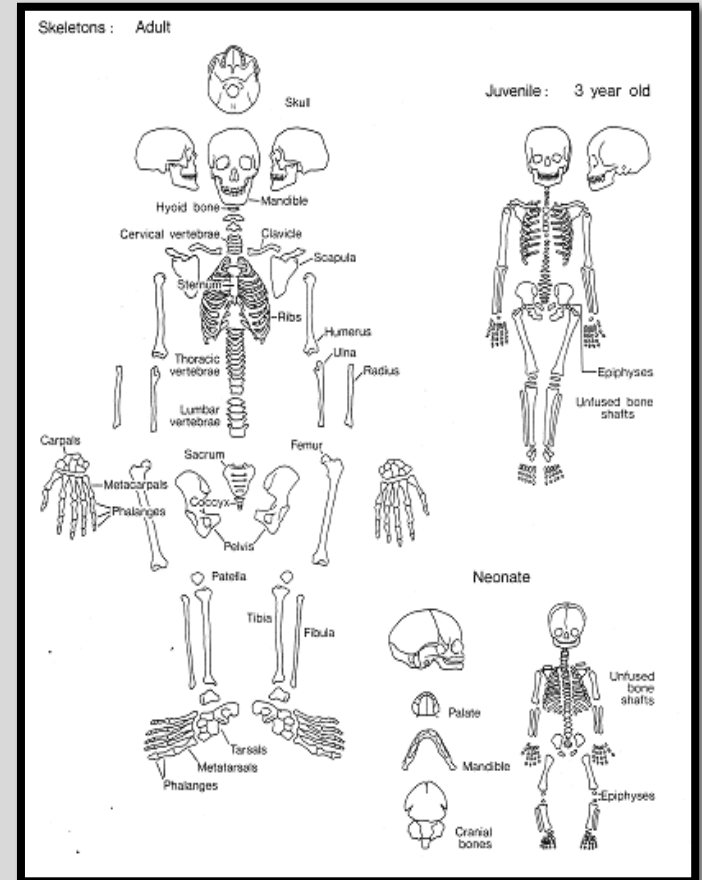


Κάνναβος
Απορρίμματα λάξευσης πυριτόλιθου

**Λατομείο εξόρυξης οψιανού,
Μήλος, Αδάμας**



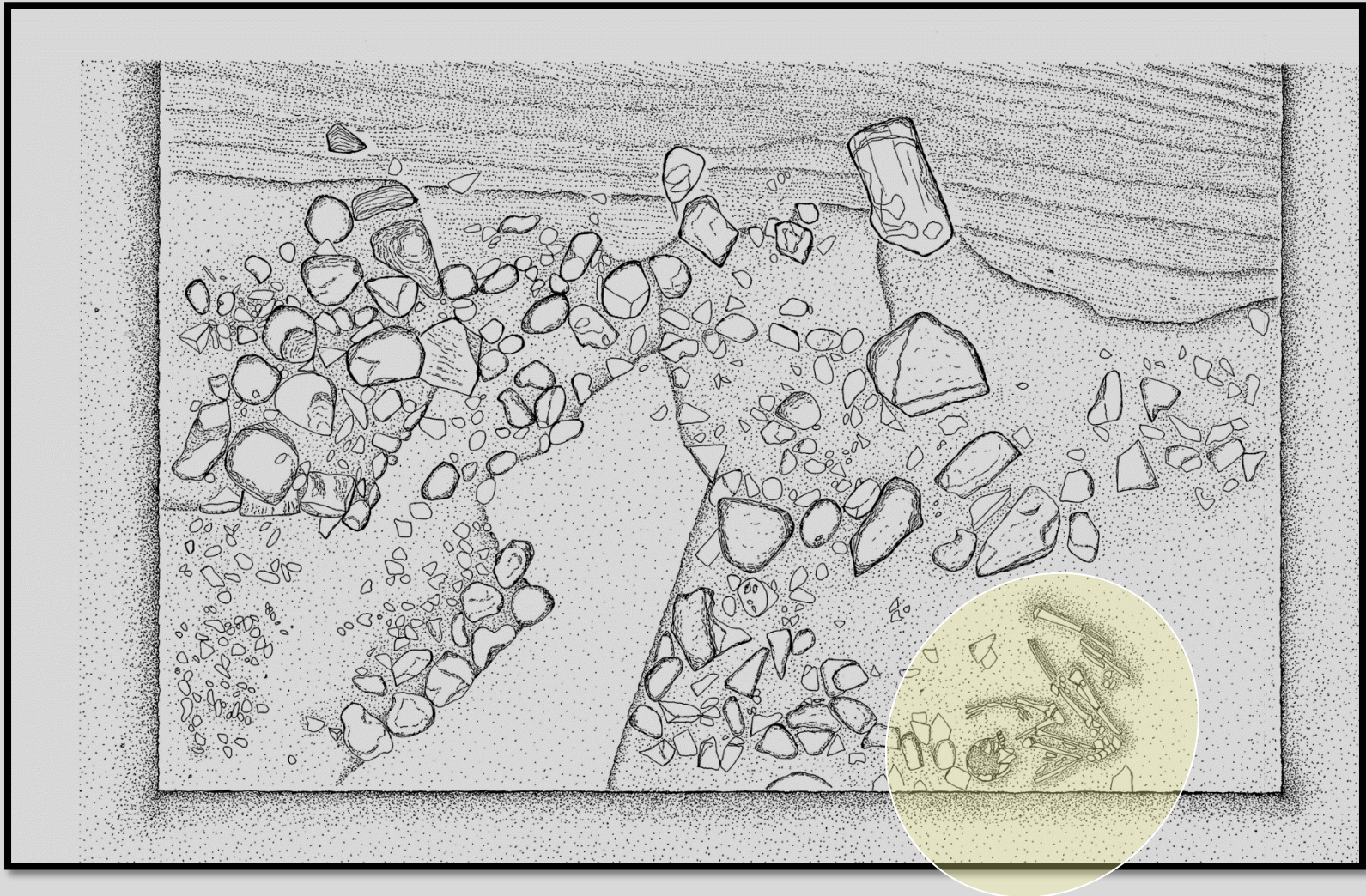
Ανθρώπινα κατάλοιπα: Ταφές



Προετοιμασία αφαίρεσης της ταφής



Ταφή άνδρα σε συνεσταλμένη στάση. Ζερέλια, 2007



Αποκόλληση της ταφής



Μεταφορά στο εργαστήριο



«Ανασκαφή» στο εργαστήριο και συντήρηση σκελετού



Ανακεφαλαίωση

Ανασκαφή μιας προϊστορικής θέσης

- **Το είδος της θέσης και η παλαιότητά της υπαγορεύουν τις μεθόδους πεδίου**
- **Οι μέθοδοι σχετίζονται με:**
 - τη μορφή της θέσης
 - τη χρονολόγηση της θέσης
 - τους στόχους της ανασκαφής
 - την οικονομική υποστήριξη

Χρηματοδότηση

- Το παρόν εκπαιδευτικό υλικό έχει αναπτυχθεί στο πλαίσιο του εκπαιδευτικού έργου του διδάσκοντα.
- Το έργο «**Ανοικτά Ακαδημαϊκά Μαθήματα στο Πανεπιστήμιο Θεσσαλίας**» έχει χρηματοδοτήσει μόνο την αναδιαμόρφωση του εκπαιδευτικού υλικού.
- Το έργο υλοποιείται στο πλαίσιο του Επιχειρησιακού Προγράμματος «Εκπαίδευση και Δια Βίου Μάθηση» και συγχρηματοδοτείται από την Ευρωπαϊκή Ένωση (Ευρωπαϊκό Κοινωνικό Ταμείο) και από εθνικούς πόρους.



Σημείωμα Αδειοδότησης

Το παρόν υλικό διατίθεται με τους όρους της άδειας χρήσης Creative Commons Αναφορά, Μη Εμπορική Χρήση, Παρόμοια Διανομή 4.0 [1] ή μεταγενέστερη, Διεθνής Έκδοση. Εξαιρούνται τα αυτοτελή έργα τρίτων π.χ. φωτογραφίες, διαγράμματα κ.λ.π., τα οποία εμπεριέχονται σε αυτό και τα οποία αναφέρονται μαζί με τους όρους χρήσης τους στο «Σημείωμα Χρήσης Έργων Τρίτων».



[1] <http://creativecommons.org/licenses/by-nc-sa/4.0/>

Ως **Μη Εμπορική** ορίζεται η χρήση:

- που δεν περιλαμβάνει άμεσο ή έμμεσο οικονομικό όφελος από την χρήση του έργου, για το διανομέα του έργου και αδειοδόχο
- που δεν περιλαμβάνει οικονομική συναλλαγή ως προϋπόθεση για τη χρήση ή πρόσβαση στο έργο
- που δεν προσπορίζει στο διανομέα του έργου και αδειοδόχο έμμεσο οικονομικό όφελος (π.χ. διαφημίσεις) από την προβολή του έργου σε διαδικτυακό τόπο

Ο δικαιούχος μπορεί να παρέχει στον αδειοδόχο ξεχωριστή άδεια να χρησιμοποιεί το έργο για εμπορική χρήση, εφόσον αυτό του ζητηθεί.

Το copyright έργων τρίτων ανήκει εξ ολοκλήρου στους δημιουργούς τους. Τα έργα χρησιμοποιήθηκαν στο πλαίσιο του μαθήματος αποκλειστικά για εκπαιδευτικούς και μη κερδοσκοπικούς σκοπούς.