

# ΑΝΑΣΚΑΦΙΚΗ



Κατεύθυνση: ΑΡΧΑΙΟΛΟΓΙΑ  
ΚΑΤΑΣΤΑΤΙΚΟ  
ΝΕΑ ΑΝΤΙΚΕΙΜΕΝΑ / ΝΕΕΣ ΤΕΧΝΟΛΟΓΙΕΣ

# Ενότητα 1

Εισαγωγή στην Ανασκαφική  
Αλέξανδρος Μαζαράκης-Αινιάν

## ΜΕΡΙΚΟΙ ΤΙΤΛΟΙ

### Προτεινόμενα συγγράμματα

Renfrew, C., Bahn, P.: *Αρχαιολογία. Θεωρίες, μεθοδολογία και πρακτικές εφαρμογές*, Καρδαμίτσα, Αθήνα 2001

Σακκελαράκης, Γ.: *Ανασκάπτοντας το παρελθόν*, Ίκαρος, Αθήνα 2006

Χουρμουζιάδης, Γ.: *Λόγια από χώμα*, Νησίδες, Θεσσαλονίκη 2000

### Βιβλιογραφία

Π. Θέμελης, *Εγχειρίδιο ανασκαφικής τεχνικής*, Ρέθυμνο 1985 (πανεπιστημιακές παραδόσεις).

Δ. Χατζή-Βαλλιάνου, *Συντήρηση μνημείων - Τεχνικές ανασκαφών*, Βώροι 1985 (εκδ. ΥΠ.ΠΟ.).

***Το «παρελθόν» δε βγαίνει τόσο εύκολα  
μέσα από το χώμα!...***

***Η αρχαιολογική ανασκαφή δεν είναι  
ένα κυνήγι χαμένου θησαυρού.***

***Είναι η προσπάθεια των αρχαιολόγων  
να μετατρέψουν το χώμα σε ιστορικό λόγο....***

***Γιώργος Χουρμουζιάδης, 1999, Λόγια από Χώμα***

**Αρχαιολογία είναι η επιστήμη που μελετά  
πώς έζησαν οι άνθρωποι κατά το παρελθόν.  
Οι αρχαιολόγοι μελετούν αρχιτεκτονικά κατάλοιπα,  
αντικείμενα, ακέραια ή σε θραύσματα,  
οστά, υπολείμματα τροφών,  
καθετί που άφησαν οι άνθρωποι  
με το πέρασμά τους από έναν τόπο,  
σε μια συνεχή προσπάθεια ν' ανασυνθέσουν  
τα κομμάτια ενός άγνωστου παζλ**

**Σ' αυτήν την προσπάθεια, οι αρχαιολόγοι χρησιμοποιούν....  
πολλές και διαφορετικές επιστημονικές μεθόδους και τεχνικές για να απαντήσουν  
στα ερωτήματα που θέτουν για το παρελθόν.**

**Η ανασκαφή είναι....**

μία από τις πιο βασικές και ίσως γνωστές για τον πολύ κόσμο που τη βλέπει ως  
μια ρομαντική περιπέτεια, με προορισμό το μυστηριώδες παρελθόν.  
Στην πραγματικότητα, μια ανασκαφή είναι η αντίστροφη, από το σήμερα προς το  
χθες, χειρουργική απομάκρυνση διαδοχικών επιχώσεων όπου κρύβονται τα  
σημάδια περασμένων γενεών ανθρώπων. Πράξη επιστημονική, που καταγράφει  
προσεκτικά και αποτυπώνει φωτογραφικά κάθε τι που βγαίνει από το χώμα, έχει  
ως τελικό στόχο την προσέγγιση της ανθρώπινης ψυχής.

**Η αρχαιολογία είναι μια ανθρωπιστική επιστήμη  
που εξελίσσεται συνεχώς.**

**Διευρύνει το πεδίο δράσης της.**

**Θέτει νέους προβληματισμούς και στόχους.**

**Επιχειρεί νέες ερμηνείες**

**για τις ζωές των ανθρώπων κατά το παρελθόν και...**

**αναζητά τρόπους για την καλύτερη διαχείριση και**

**γνωριμία της αρχαιολογικής κληρονομιάς**

**από το σύνολο της σύγχρονης κοινωνίας.**

- Υπάρχουν δύο μεθοδολογικές φάσεις στην αρχαιολογική διαδικασία:

## **1. ΦΟΡΜΑΛΙΣΤΙΚΗ**

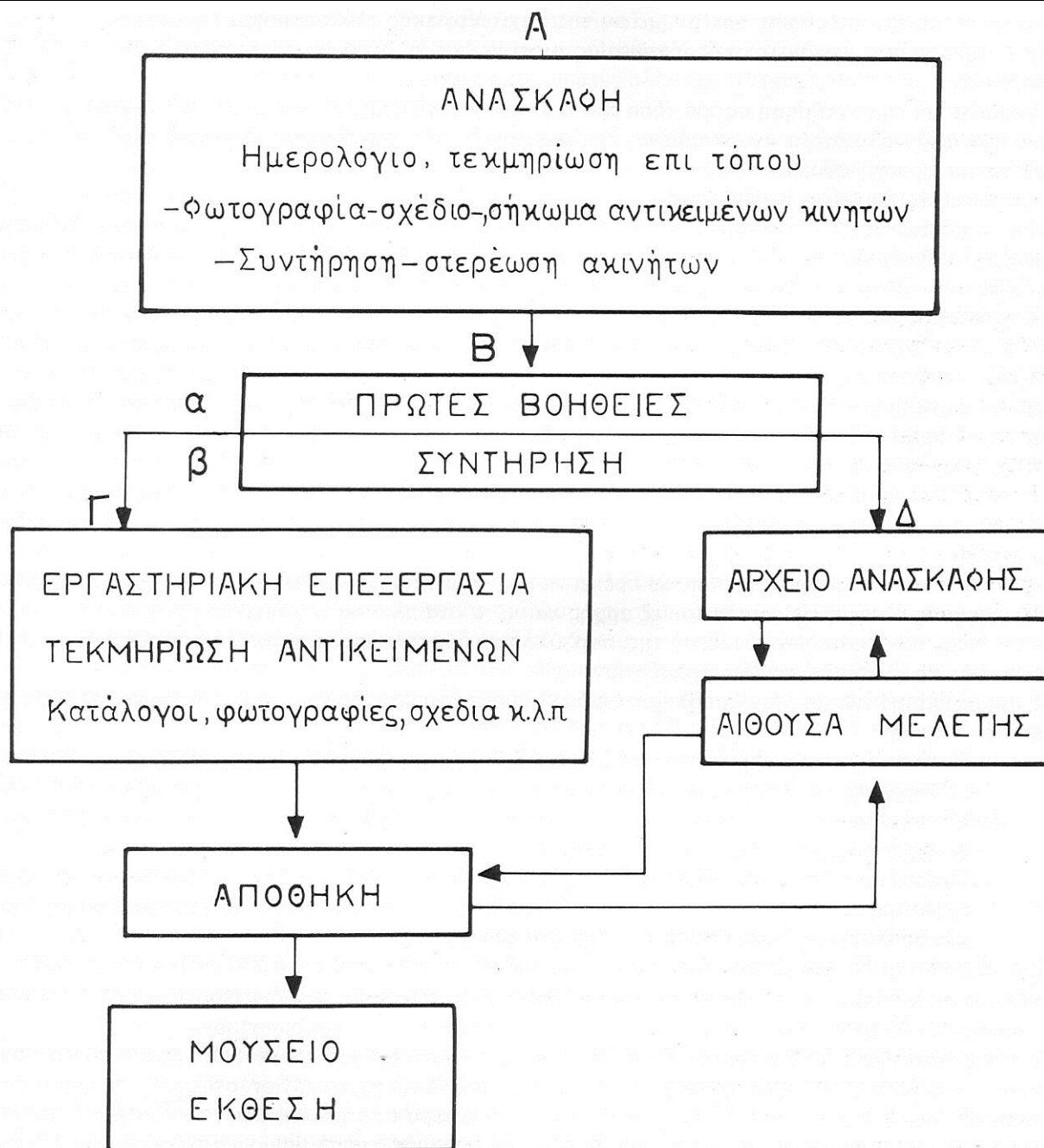
(συλλογή-ταξινόμηση-κατάταξη του υλικού)

*και*

## **2. ΣΗΜΕΙΟΛΟΓΙΚΗ**

(ερμηνεία των αρχαιολογικών «αντικειμένων»).

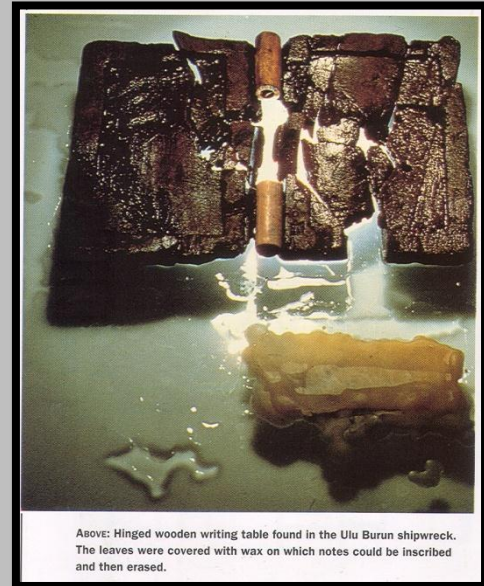
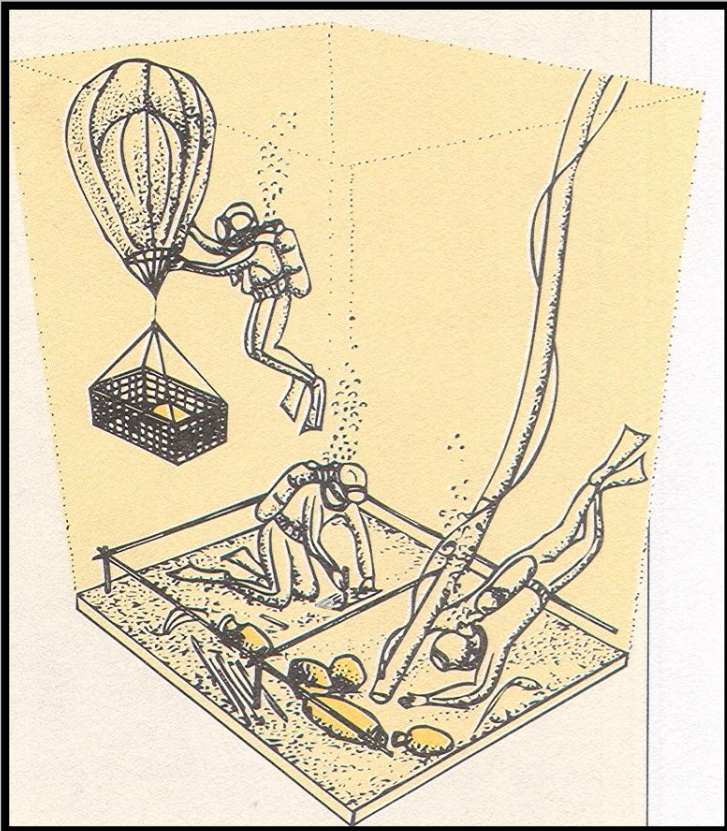
Απαραίτητη προϋπόθεση η εξοικείωση με λέξεις – έννοιες – σημεία.



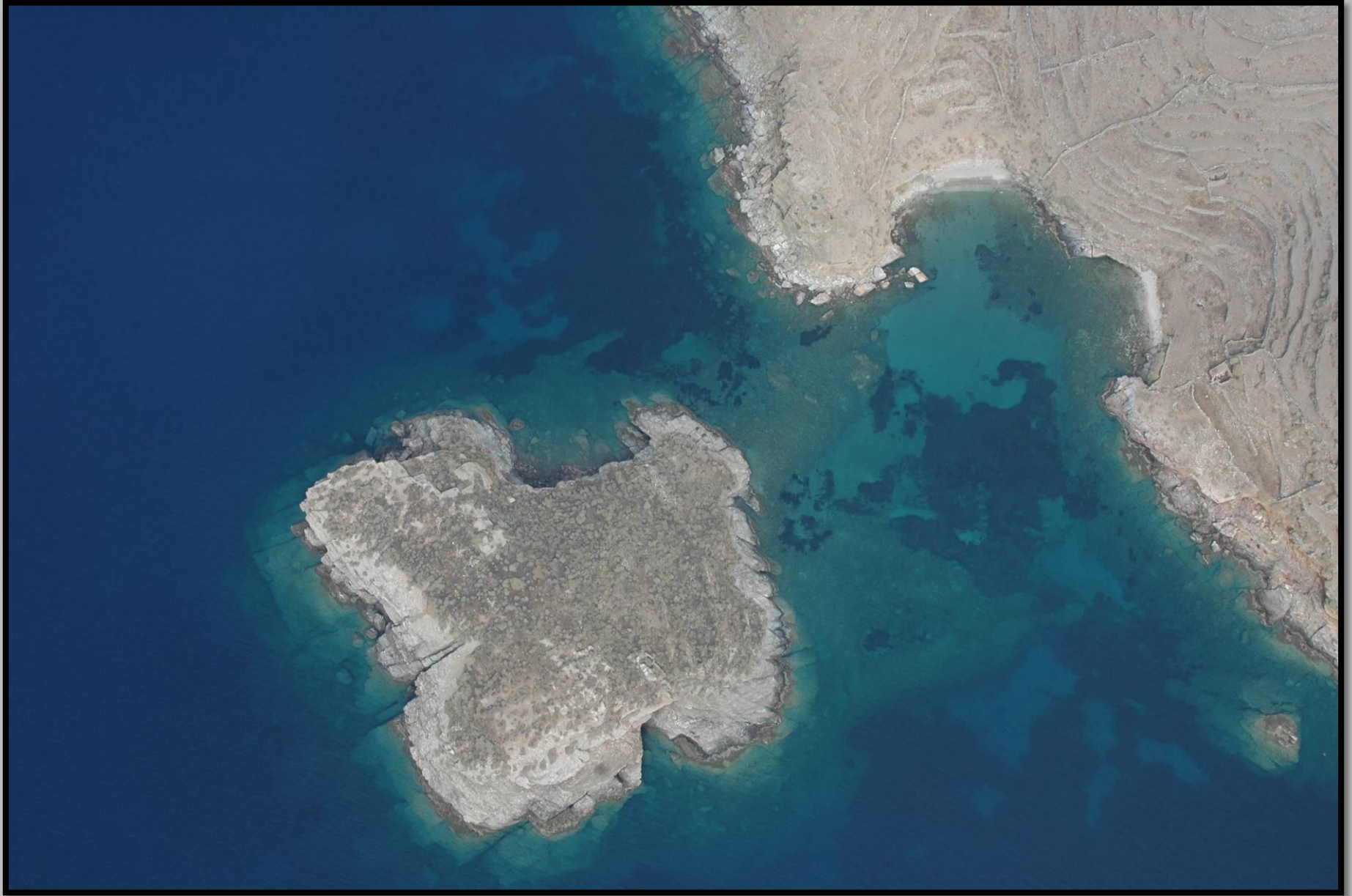
Πίνακας διαδοχικής επεξεργασίας ευρημάτων από την ανασκαφή έως τη μουσειακή έκθεση και τη δημοσίευση.



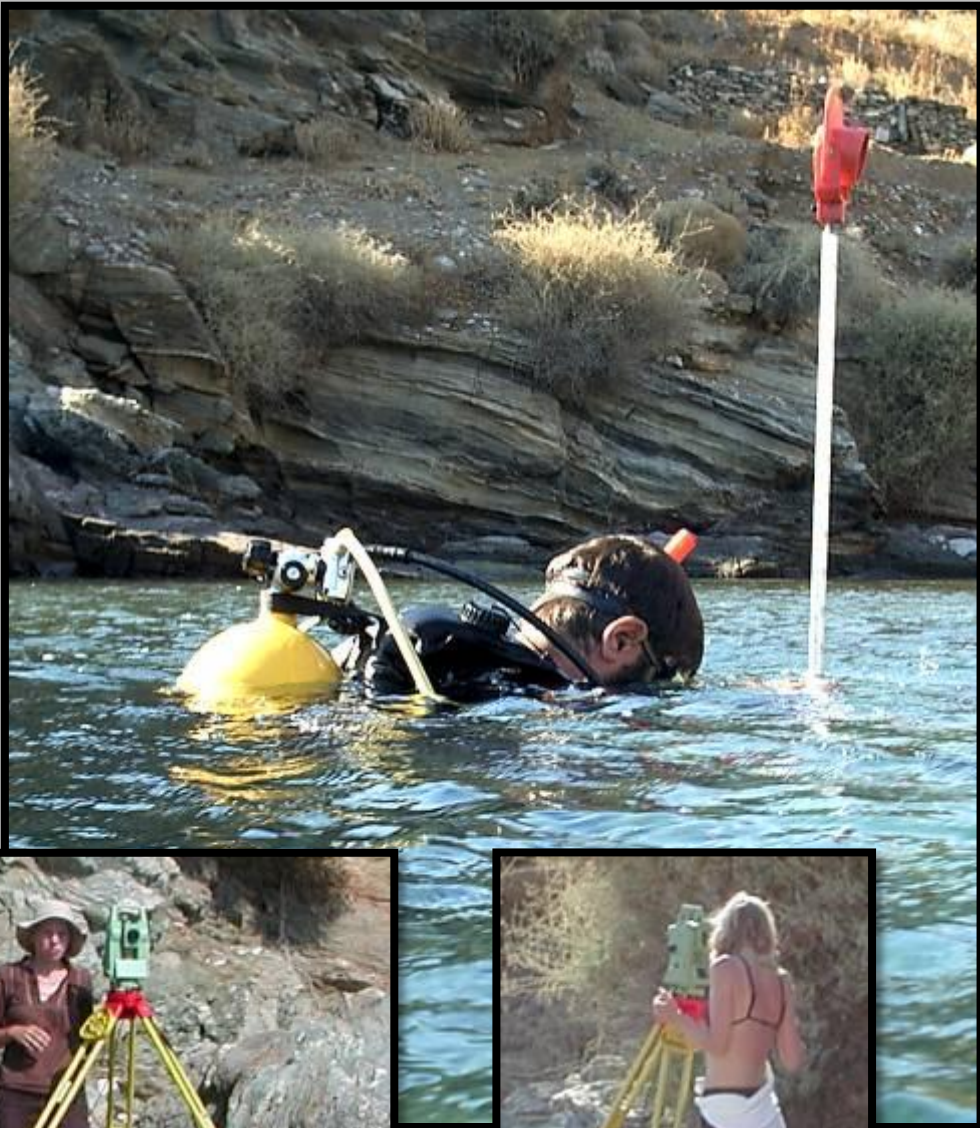
# ΕΝΑΛΙΕΣ ΑΝΑΣΚΑΦΕΣ



Above: Hinged wooden writing table found in the Ulu Burun shipwreck. The leaves were covered with wax on which notes could be inscribed and then erased.



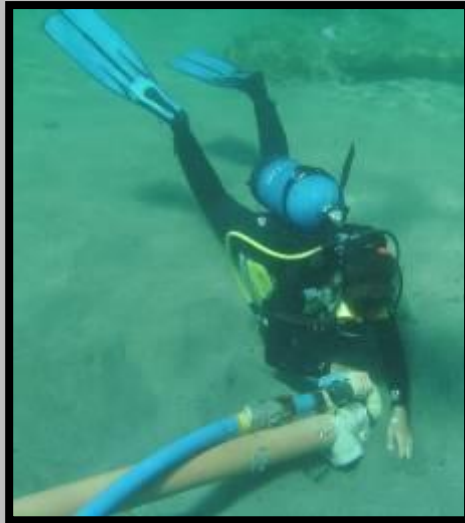


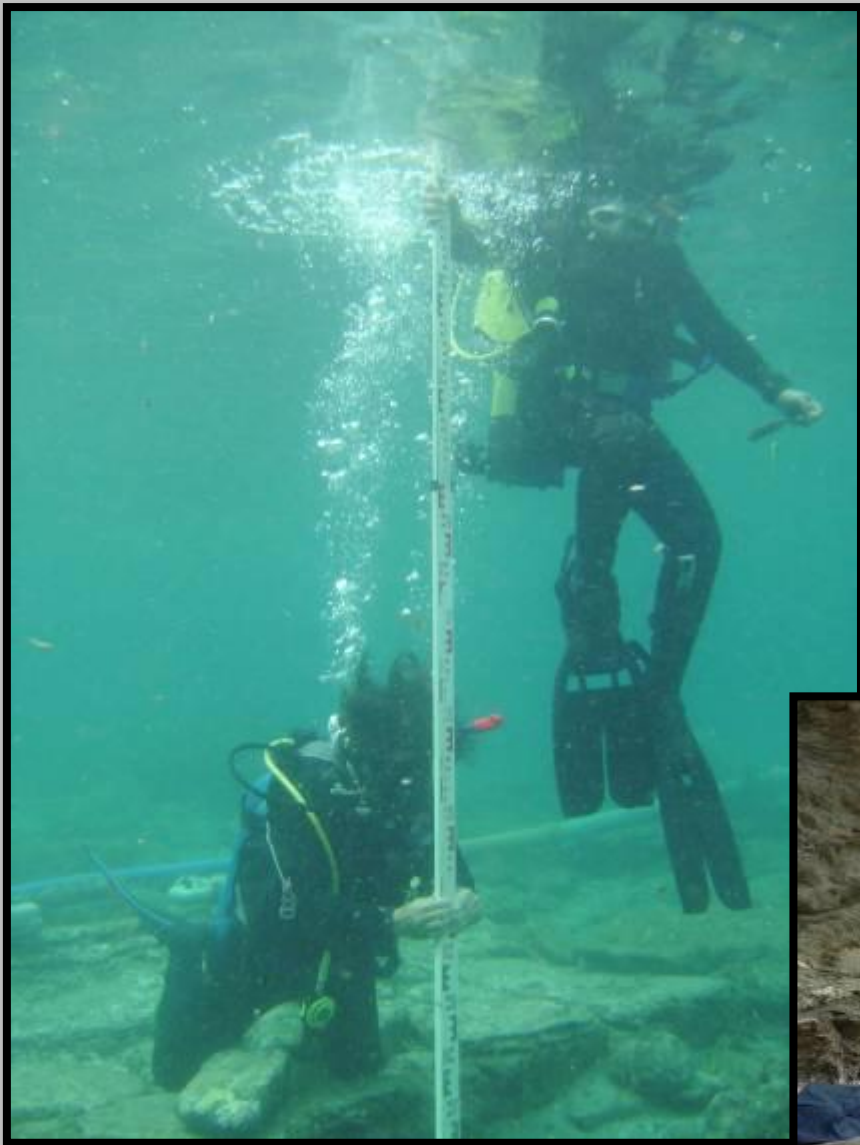


2006



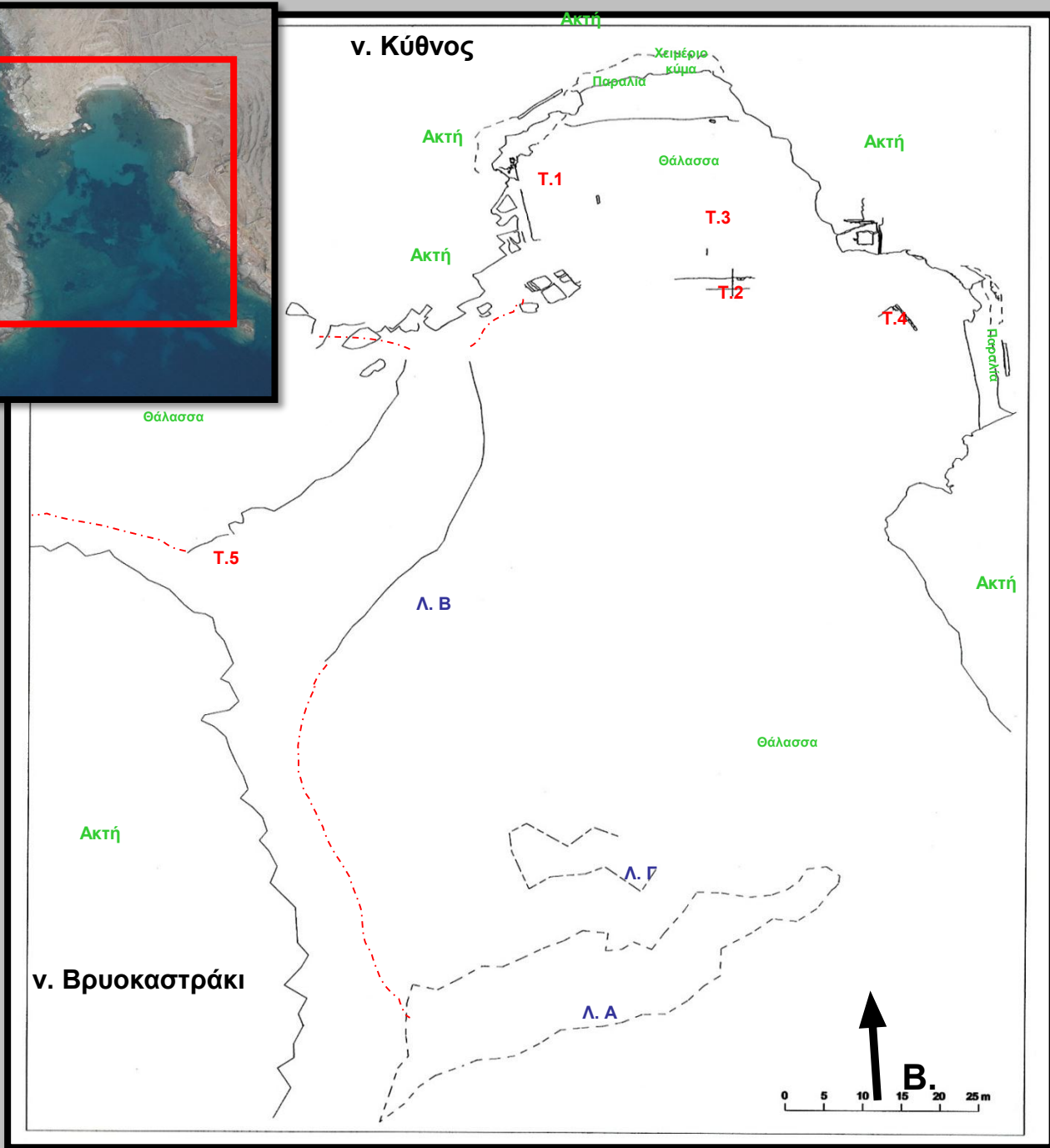
**ΑΝΑΣΚΑΦΗ 2007**





2007

Τοπογραφικό  
σχέδιο 2006  
(Sigrid Eliassen)







Λιθορριπή Α

2005.09.29

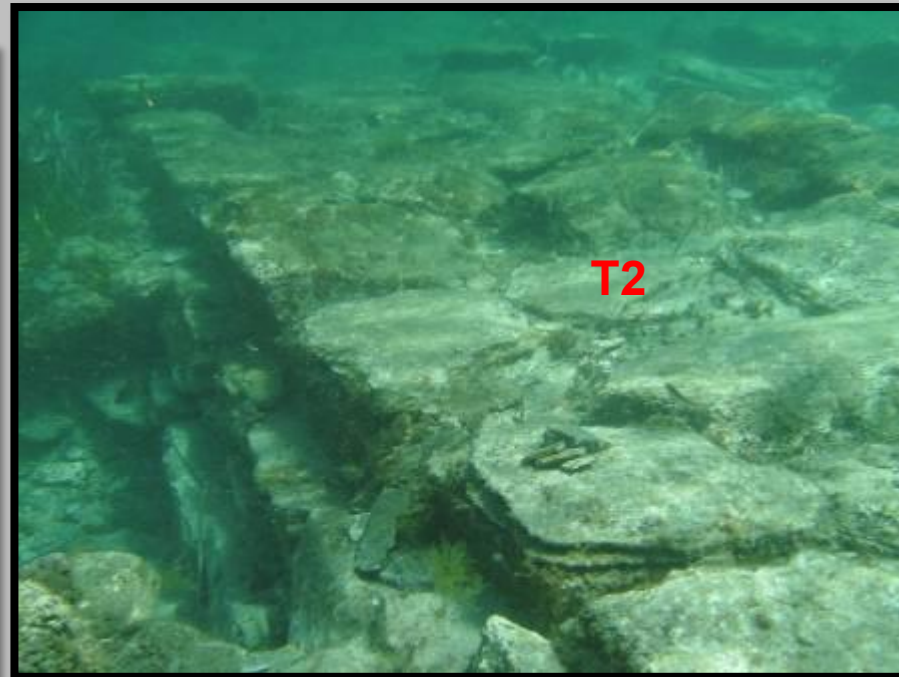
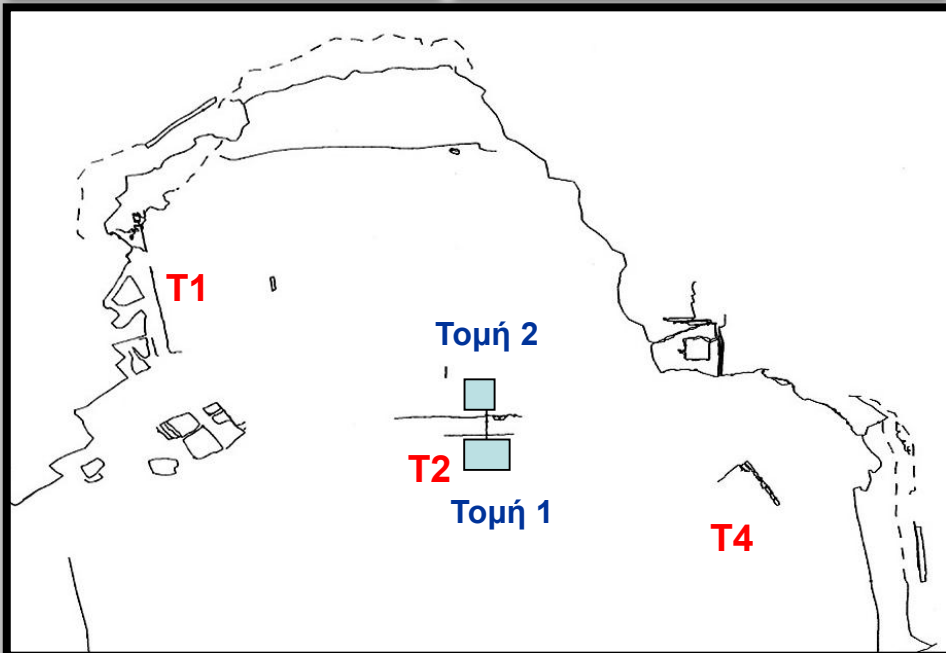
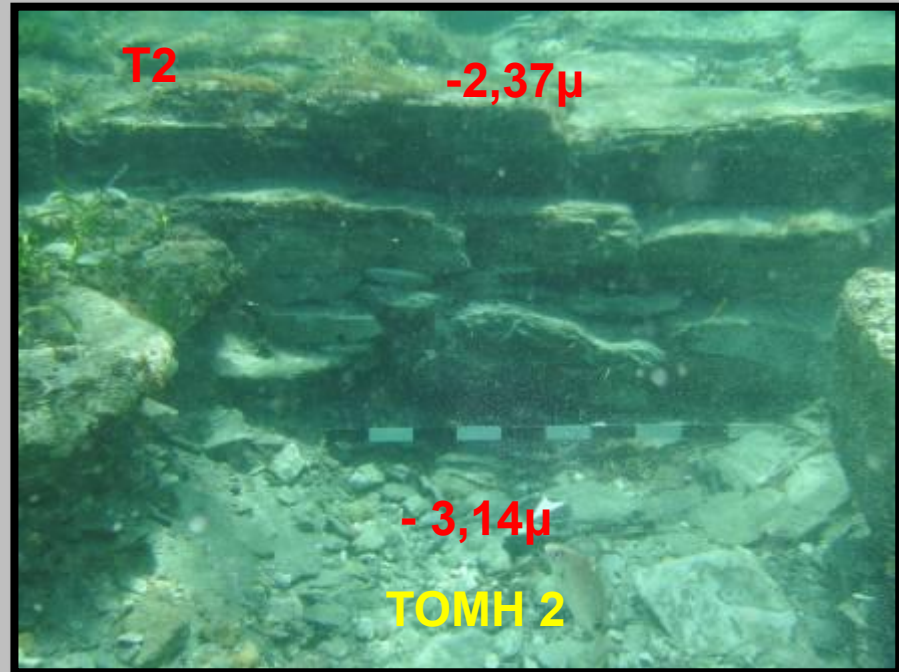
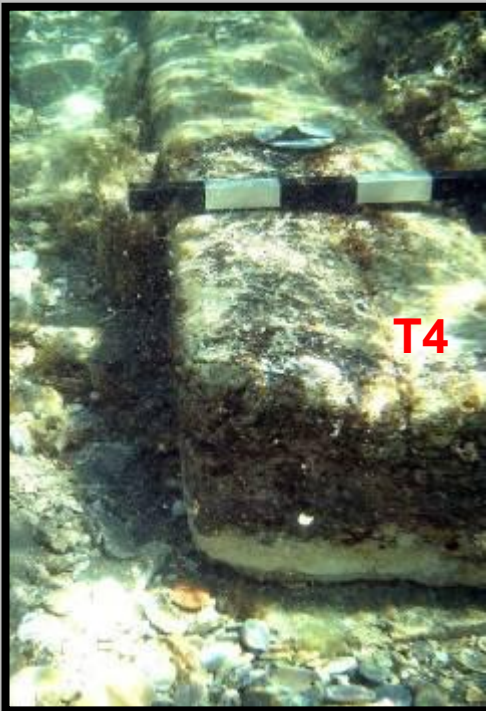
-12μ

2005.09.28

Λιθορριπή Γ

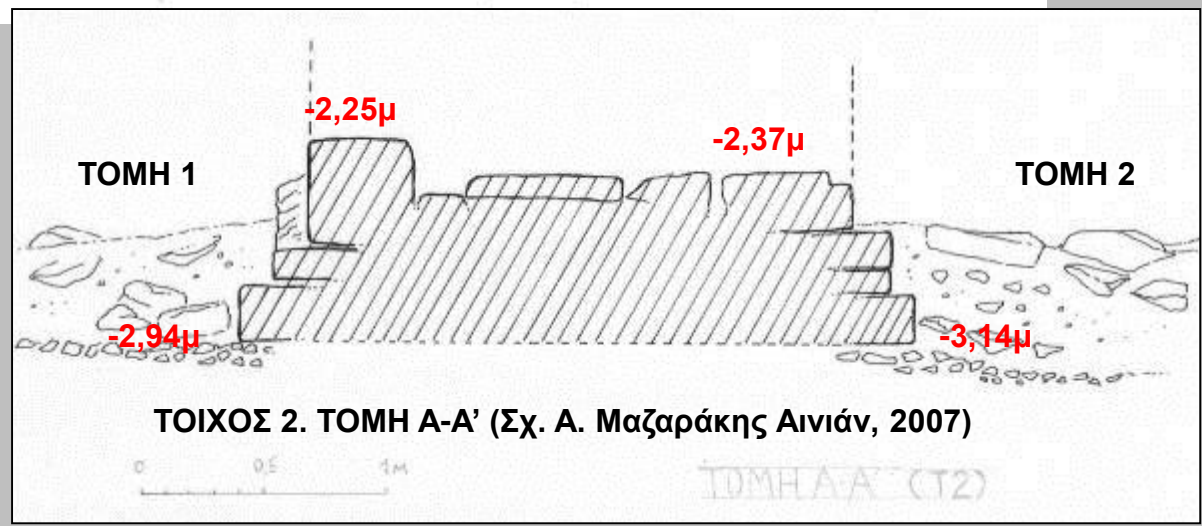
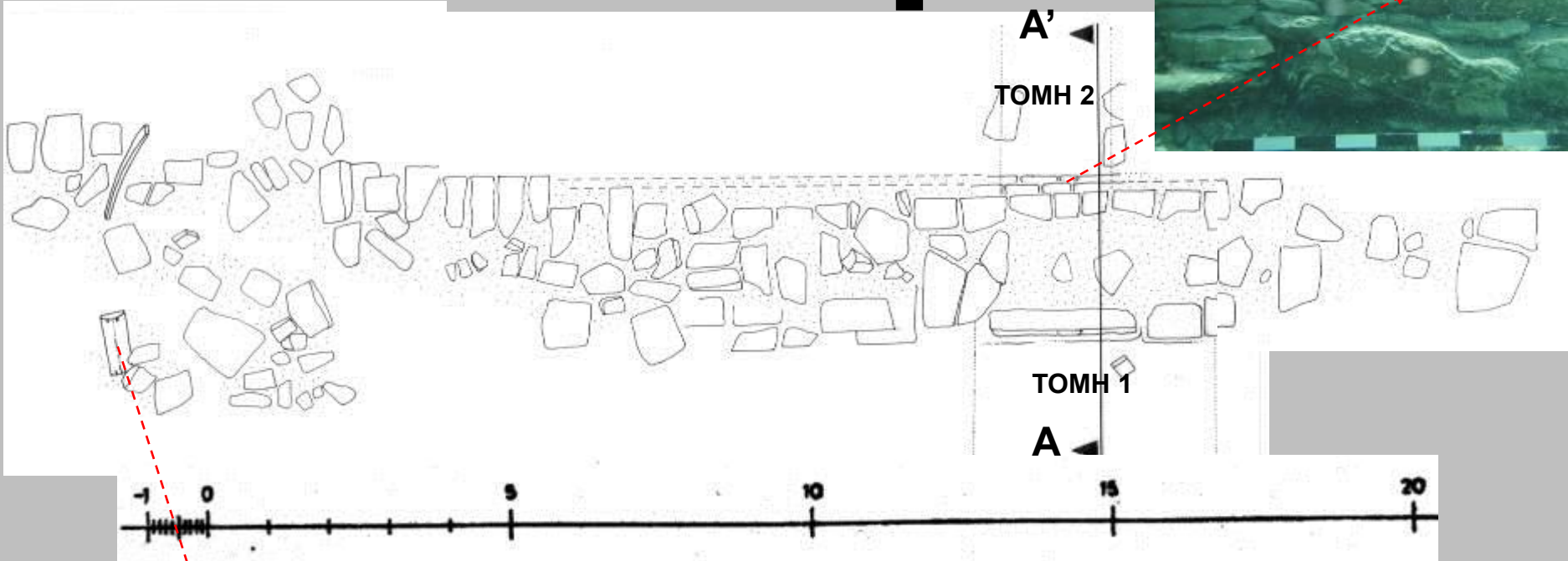
2005.09.27



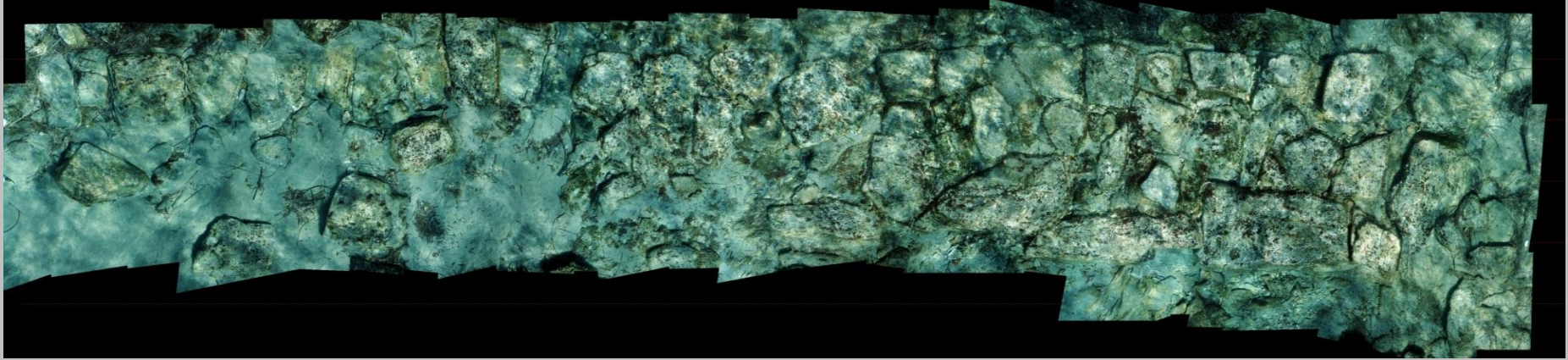


ΤΟΙΧΟΣ 2. ΚΑΤΟΨΗ (Σχ. Α. Μαζαράκης Αινιάν, 2007)

B  
↑



# Φωτομωσαϊκό





ΑΜΦΟΡΕΙΣ



ΛΥΧΝΟΙ



ΜΟΛΥΒΔΙΝΟΣ ΣΥΝΔΕΣΜΟΣ



ΣΚΩΡΙΑ

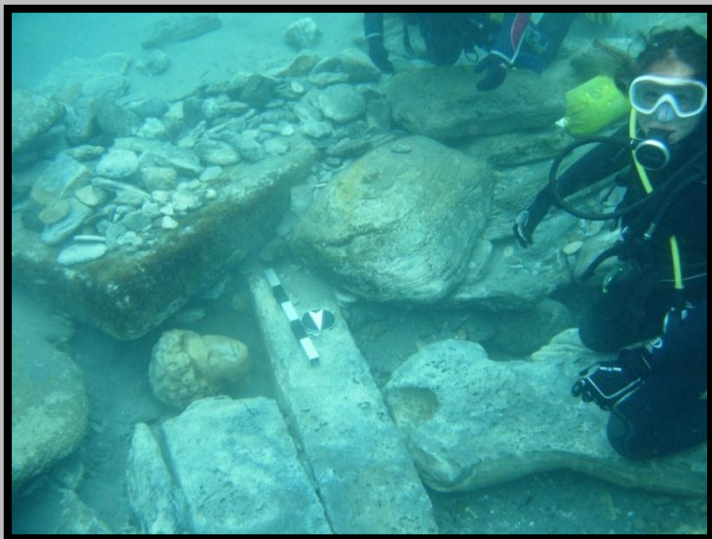


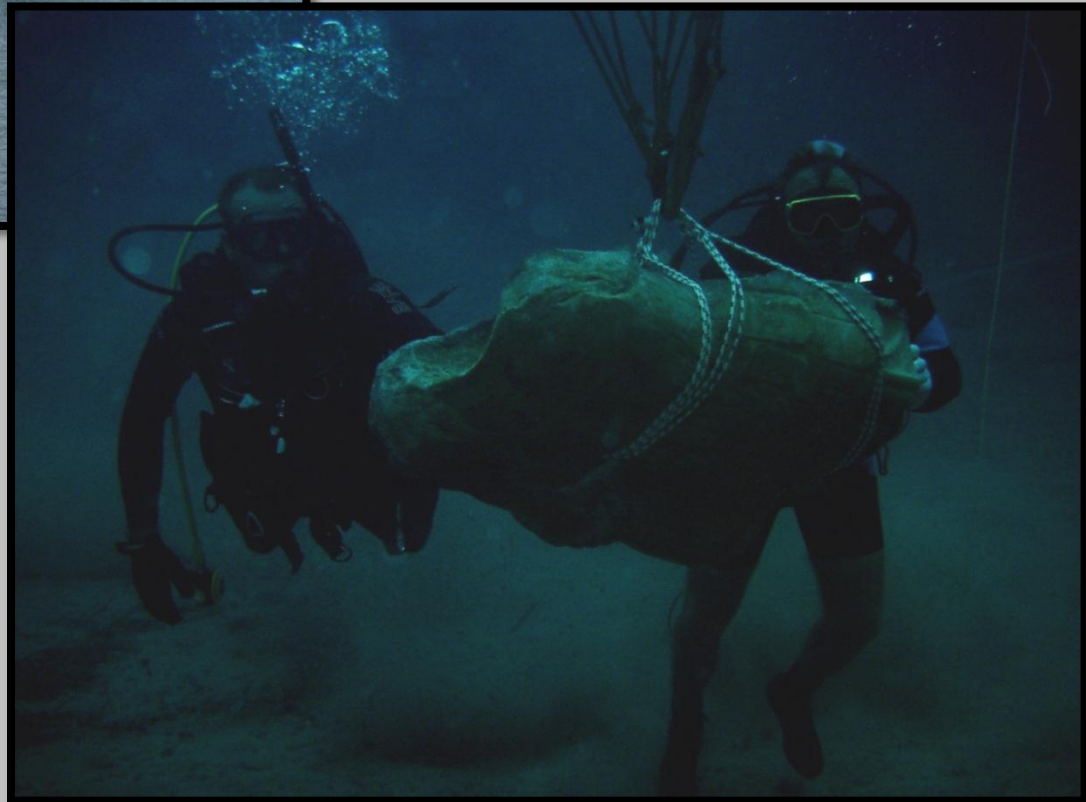
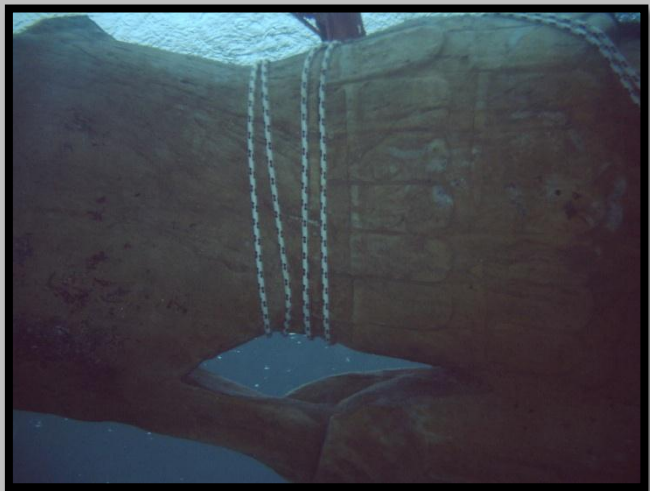
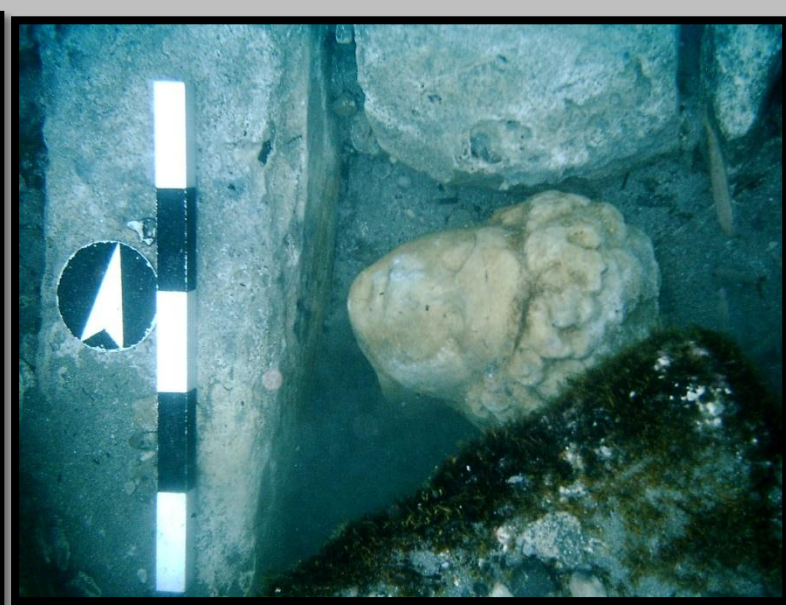
ΣΙΔΕΡΕΝΙΟΣ ΗΛΟΣ



ΜΟΛΥΒΔΙΝΑ ΒΑΡΗ ΚΑΙ ΕΛΑΣΜΑΤΑ











# Χρηματοδότηση

- Το παρόν εκπαιδευτικό υλικό έχει αναπτυχθεί στο πλαίσιο του εκπαιδευτικού έργου του διδάσκοντα.
- Το έργο «**Ανοικτά Ακαδημαϊκά Μαθήματα στο Πανεπιστήμιο Θεσσαλίας**» έχει χρηματοδοτήσει μόνο την αναδιαμόρφωση του εκπαιδευτικού υλικού.
- Το έργο υλοποιείται στο πλαίσιο του Επιχειρησιακού Προγράμματος «Εκπαίδευση και Δια Βίου Μάθηση» και συγχρηματοδοτείται από την Ευρωπαϊκή Ένωση (Ευρωπαϊκό Κοινωνικό Ταμείο) και από εθνικούς πόρους.



# Σημείωμα Αδειοδότησης

Το παρόν υλικό διατίθεται με τους όρους της άδειας χρήσης Creative Commons Αναφορά, Μη Εμπορική Χρήση, Παρόμοια Διανομή 4.0 [1] ή μεταγενέστερη, Διεθνής Έκδοση. Εξαιρούνται τα αυτοτελή έργα τρίτων π.χ. φωτογραφίες, διαγράμματα κ.λ.π., τα οποία εμπεριέχονται σε αυτό και τα οποία αναφέρονται μαζί με τους όρους χρήσης τους στο «Σημείωμα Χρήσης Έργων Τρίτων».



[1] <http://creativecommons.org/licenses/by-nc-sa/4.0/>

Ως **Μη Εμπορική** ορίζεται η χρήση:

- που δεν περιλαμβάνει άμεσο ή έμμεσο οικονομικό όφελος από την χρήση του έργου, για το διανομέα του έργου και αδειοδόχο
- που δεν περιλαμβάνει οικονομική συναλλαγή ως προϋπόθεση για τη χρήση ή πρόσβαση στο έργο
- που δεν προσπορίζει στο διανομέα του έργου και αδειοδόχο έμμεσο οικονομικό όφελος (π.χ. διαφημίσεις) από την προβολή του έργου σε διαδικτυακό τόπο

Ο δικαιούχος μπορεί να παρέχει στον αδειοδόχο ξεχωριστή άδεια να χρησιμοποιεί το έργο για εμπορική χρήση, εφόσον αυτό του ζητηθεί.

Το copyright έργων τρίτων ανήκει εξ ολοκλήρου στους δημιουργούς τους. Τα έργα χρησιμοποιήθηκαν στο πλαίσιο του μαθήματος αποκλειστικά για εκπαιδευτικούς και μη κερδοσκοπικούς σκοπούς.