

Διαδικασίες παραγωγής του αστικού χώρου από την ίδρυση του ελληνικού κράτους έως τον Β΄ Παγκόσμιο Πόλεμο.



Φερενίκη Βαταβάλη

Ιστορικές τομές

- Οθωνική περίοδος (1833-1864)
- Η περίοδος του 'έκσυγχρονισμού' / περίοδος Χαρ.Τρικούπη (1864-1909)
- Μεσοπόλεμος και Μικρασιατική καταστροφή (1909-1940)

Οθωνική περίοδος
1833-1864





Αθήνα, 1809



Πάτρα, 1714



Ελλάδα, 1830



Σμύρνη, αρχές 20^{ου} αι

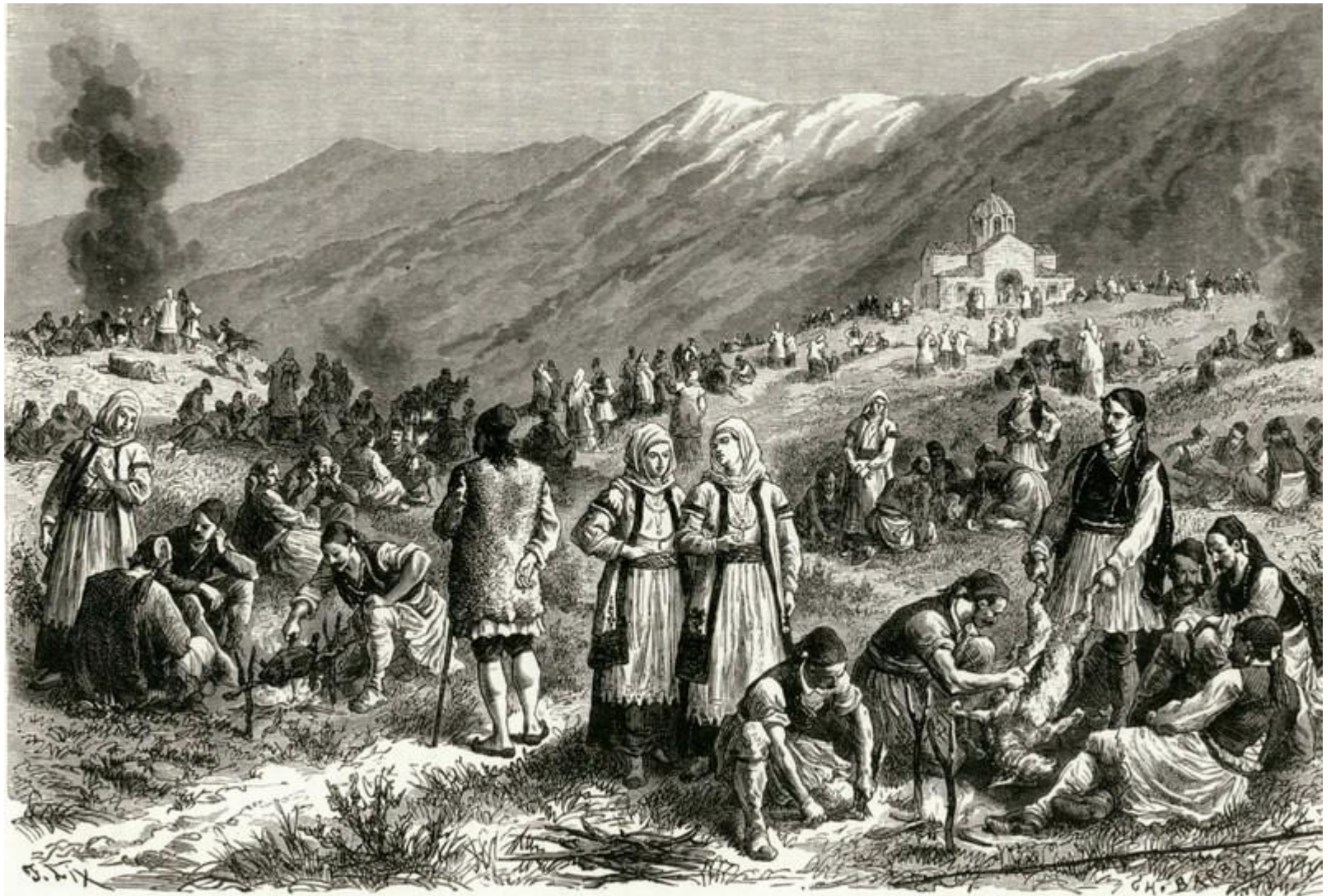


Θεσσαλονίκη, 19^{ος} αιώνας

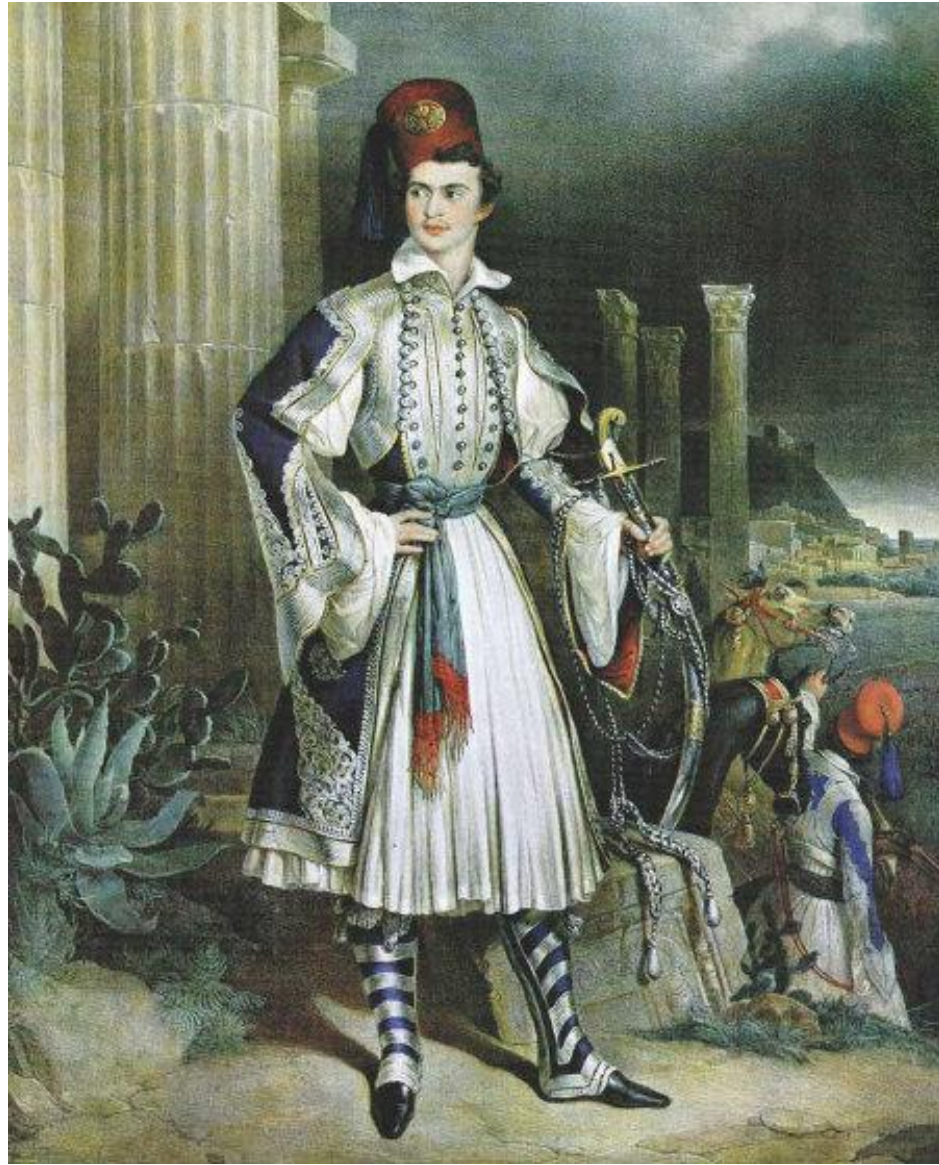
سوق كبرى، ودعا للمدينة بالاولى والى كبرى



Γ΄ Εθνοσυνέλευση της Τροιζήνας, 1827



Volksfest in Theben.



Ἰθων

Εκσυγχρονισμός

- εμπεριέχει την αλλαγή, υπονοεί την υστέρηση και την α-συγχρονία
- ορίζει τη σχέση με κάποιο άλλο μοντέλο
- στην περίπτωση της Ελλάδας εκσυγχρονισμός σημαίνει εξευρωπαϊσμός, προσαρμογή σε ένα πρότυπο όπου βασικό ρόλο παίζει ο καπιταλισμός, το βιομηχανικό κεφάλαιο και η φιλελεύθερη αστική δημοκρατία, ενώ το κράτος παρεμβαίνει για να διευκολύνει, ρυθμίζει, βάζει όρια, προστατεύει.
- η πολεοδομία αποτελεί προνομιακό πεδίο εφαρμογής «εκσυγχρονιστικών ιδεών».



Η Ελλάς ευγνωμονούσα, Θεόδωρος Βρυζάκης, 1858

Το αλφεινισμὸν τῶν ἐλαίων ἐν Αἰουβλίῳν Ἐργῶν Σιγρικῶν Γ. Ξ. Μοσχολῆ 1911





W. H. Stodart

T. Barber

S Y R A.
A GREEK ISLAND.

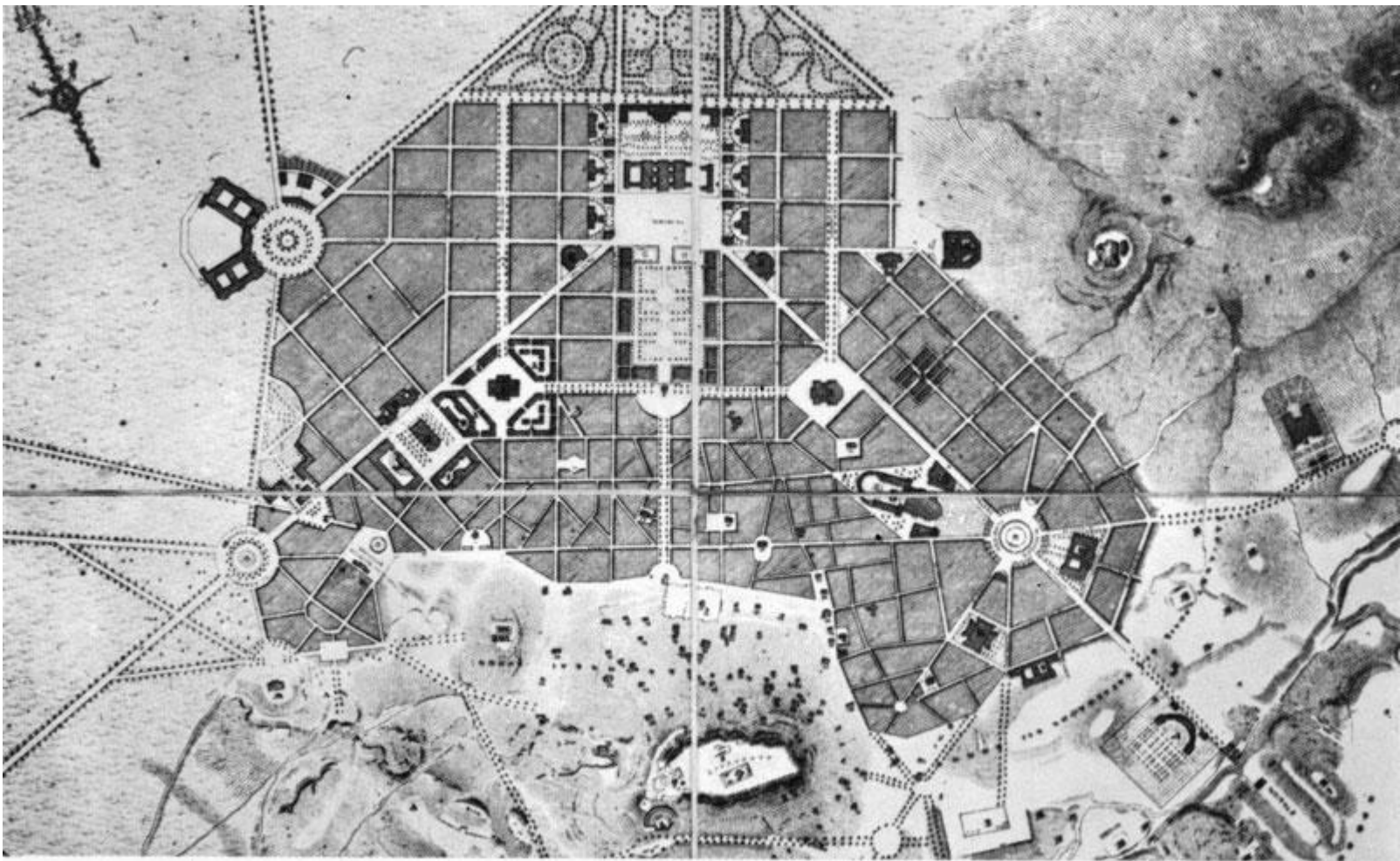


Χάρτης της Οθωμανικής Αθήνας, Coubault, περί το 1800.

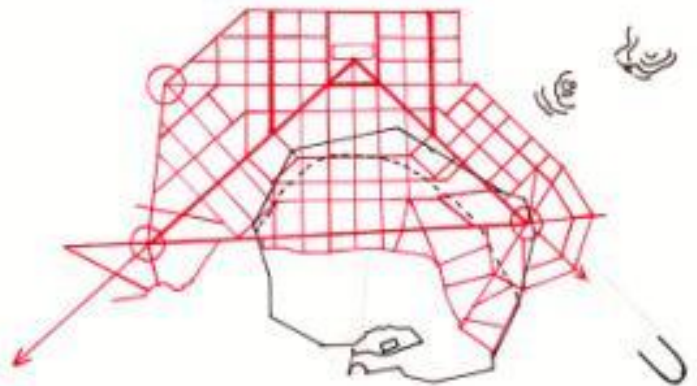


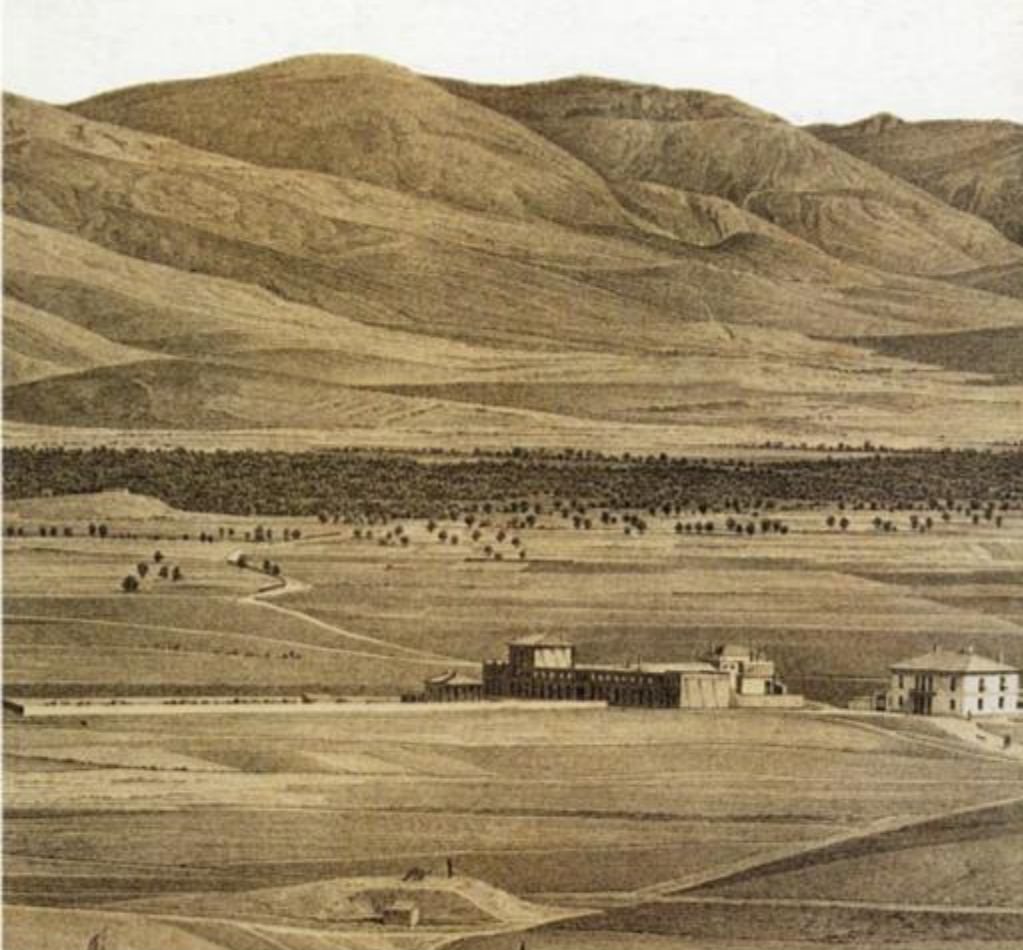
Το παζάρι της Αθήνας

Edward Dodwell: *Views in Greece*, London 1821, p. 51



Το πολεοδομικό σχέδιο των Κλεάνθη και Schaubert, 1833





Λητομέτρησ από το Πανάραμα των Αθηνών [Panorama von Athen] του Fv. Stademann (1835), με την παλαιότερη απεικόνιση του υπό κατασκευή εμπορικού κέντρου και της οικίας Καντακουζηνού.

κλεισίμα X



Τμήμα χάρτη της Αθήνας του Γερμανού στρατιωτικού C. von Strantz (1862). Η περιοχή της Ομόνοιας έχει ήδη ανοικτεί. Το σκιάδιλο του μεταβουργείου εμφανίζεται εδώ ενσωματωμένο με το δικαστικό στο Νο. Γυνία Παρμαός και Μαλλέρου διακρίνεται το κτίριο του Οργανισμοσίου Χατζηκώστα, και νεότερα, επί της Παρμαός, το Γαός (Πηγή: L. & R. Matton, Athènes et ses monuments du XVIIIe s. à nos jours, Αθήνα 1963).

κλεισίμα X



Φωτοαερανάλιση του Δυτικού τμήματος της Αθήνας το 1868. Στο εμπροστικό το θησικό, και στο βάθος το μεταβουργείο, έδρα από την πόλη και πίσω από την οικία Προβλεγγίου (Πηγή: L. & R. Matton, Athènes et ses monuments du XVIIIe s. à nos jours, Αθήνα 1963).

κλεισίμα X



Πειραιάς, δεκ.1830, Κλεάνθης και Schaubert



Ερέτρια, 1834, Κλεάνθης (;) και Schaubert



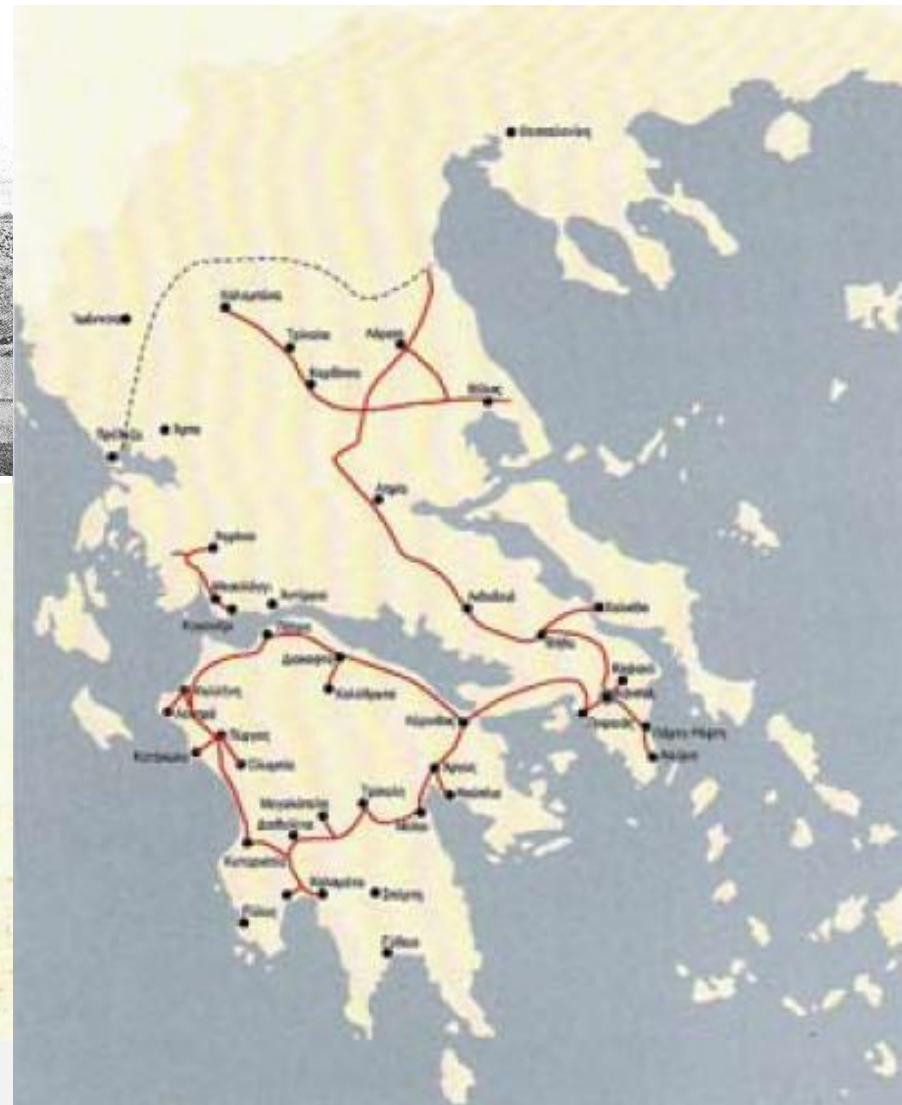
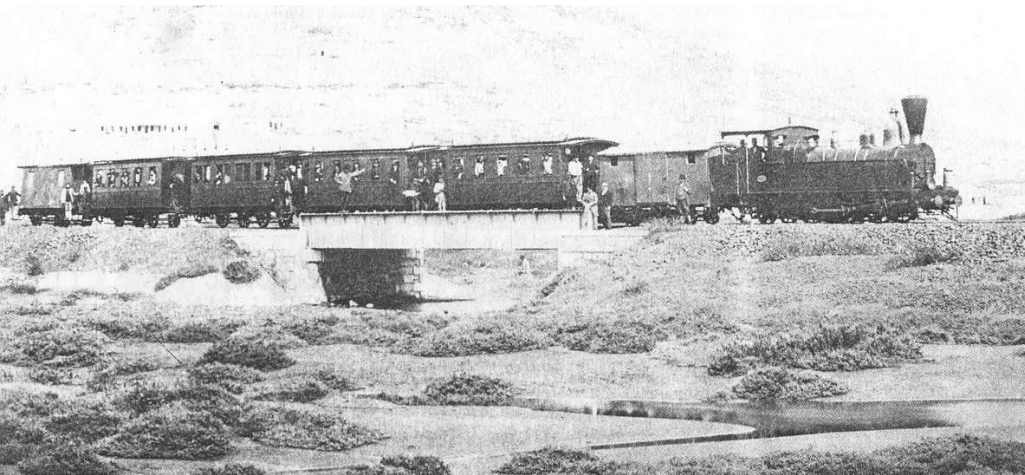
Το πολεοδομικό σχέδιο του Leo von Klenze, 1834



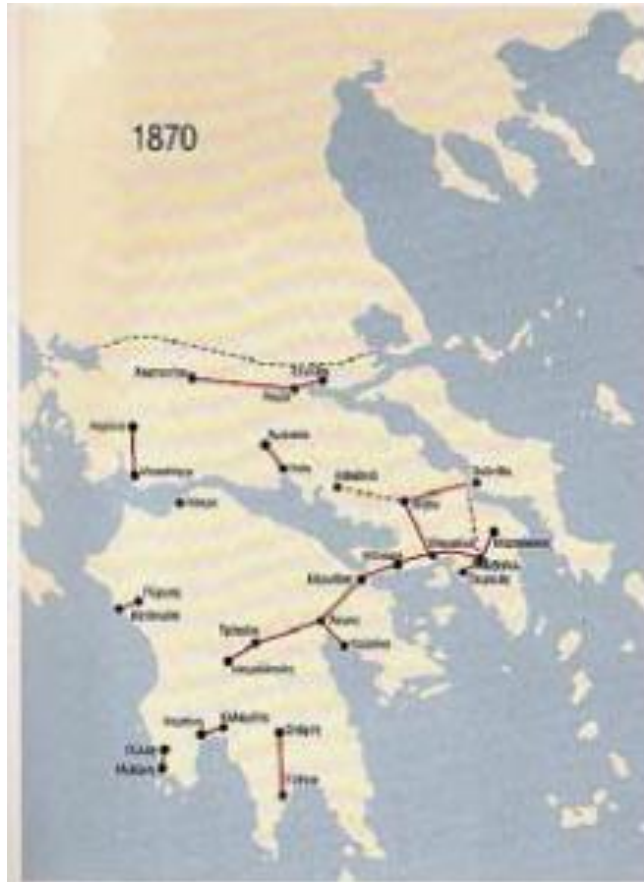
Αθήνα, περί 1860

1864-1909





Σιδηρόδρομος



Εθνικό οδικό δίκτυο



Τα εγκαίνια της Διώρυγος της Κορίνθου,
Κωνσταντίνος Βολανάκης, (1893)

Διώρυγα Ισθμού



Ο ΠΕΙΡΑΙΕΥΣ ΤΟΥ 1833



Ο ΠΕΙΡΑΙΕΥΣ ΤΟΥ 1900



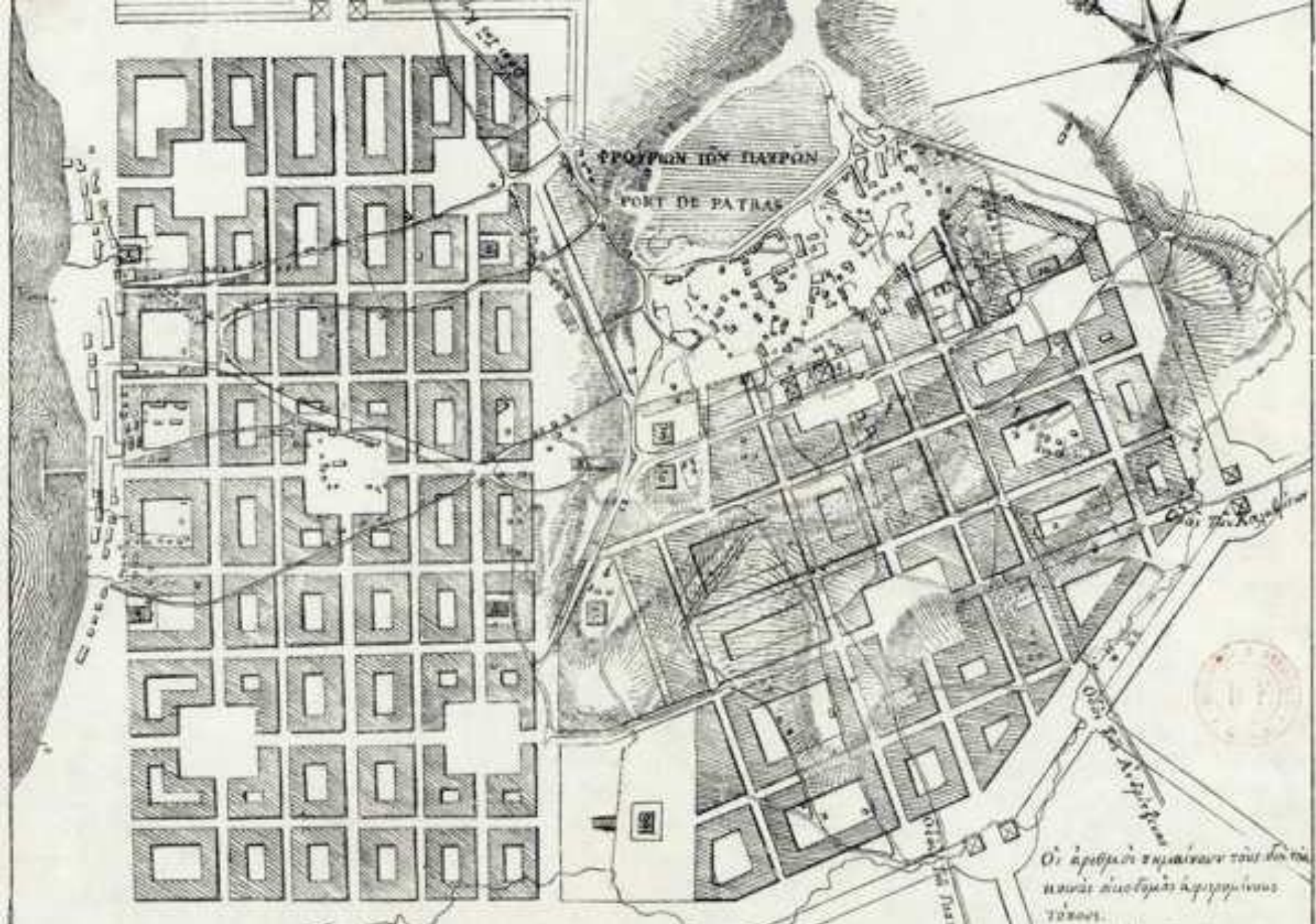
ΕΥΡΩΠ. ΚΕΝ.
Ε. Βασιλειάδης
ΕΚΔΟΣΗ ΚΑΘ' ΕΚΛΗΣΙΑΝ ΠΑΝΗ ΤΩΝ ΚΥΡΙΑΚΩΝ
ΤΙΜΗ 0,15000 ΛΕΠ. 5

ΣΦΑΤΙΡΑ

ΤΙΜΗ 0,15000 ΛΕΠ. 5

ΕΠΙΣΤΗΜΟΝΙΚΗ
ΕΚΔΟΣΗ
ΕΚΔΟΣΗ ΚΑΘ' ΕΚΛΗΣΙΑΝ ΠΑΝΗ ΤΩΝ ΚΥΡΙΑΚΩΝ
ΤΙΜΗ 0,15000 ΛΕΠ. 5

ΑΡΙΘ. 5,655



ΠΟΡΤΟΝ ΤΩΝ ΠΑΤΡΩΝ
PORT DE PATRAS

Οι αριθμοί σημειώνουν τους αριθμούς των κτιρίων που είναι αριθμημένοι στον κατάλογο.

Πάτρα, 1829



Μεσολόγγι, 1864

Πίνακας 1.1

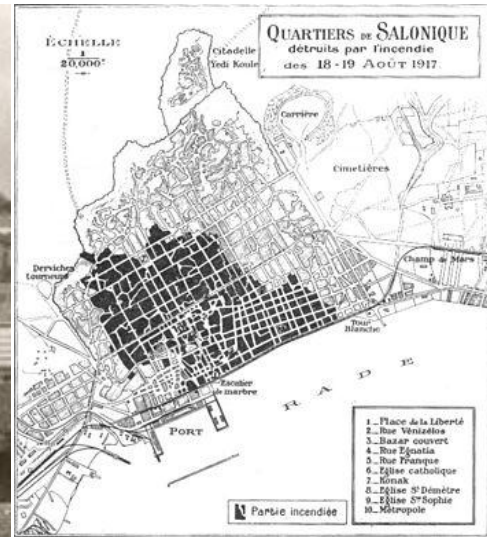
Η εξέλιξη του πληθυσμού ορισμένων αστικών κέντρων στην περίοδο 1879/81-1907 (φθίνουσα κατάταξη για το 1907)

Αστικά Κέντρα	1879/81 α	1896 β	1907 γ	Διαφορά α-γ	Μεταβολή %
Αθήνα – Πειραιάς	87 100	135 700	242 300	155 200	178,2
Πάτρα	25 500	38 000	37 700	12 200	48
Βόλος	5 000	16 800	23 600	18 600	372,5
Ερμούπολη	21 500	18 800	18 100	-3 400	-15,8
Λάρισα	13 200	15 400	18 000	4 800	36,7
Καλαμάτα	8 100	15 200	15 900	7 800	96,6
Χαλκίδα	6 900	8 700	11 000	4 100	59,3
Τρίπολη	10 100	10 500	10 800	700	7,3
Αμαλιάδα	-	6 200	8 500	2 300	37,3
Αγρίνιο	5 200	6 700	8 000	2 800	54,1
Αίγιο	5 300	7 900	7 900	2 600	48,4
Άρτα	5 000	7 600	6 900	1 900	87,5
Τύρναβος	4 300	5 500	6 200	1 900	44,2
Αμφισσα	4 700	5 400	5 700	1 000	21,7
Ναύπλιο	4 600	6 000	5 400	800	17,5
Κόρινθος	2 600	4 200	5 300	2 700	103,9

Πηγή: Μ. Μαντουβάλου, Ι. Πολύζου, «Αστικοποίηση και Οργάνωση του χώρου στην προπολεμική Ελλάδα», Εκδόσεις Τομέα Πόλη και Κοινωνικές Πρακτικές, αρ. 6. Αθήνα 1984 (στοιχεία από τον πίνακα 2).



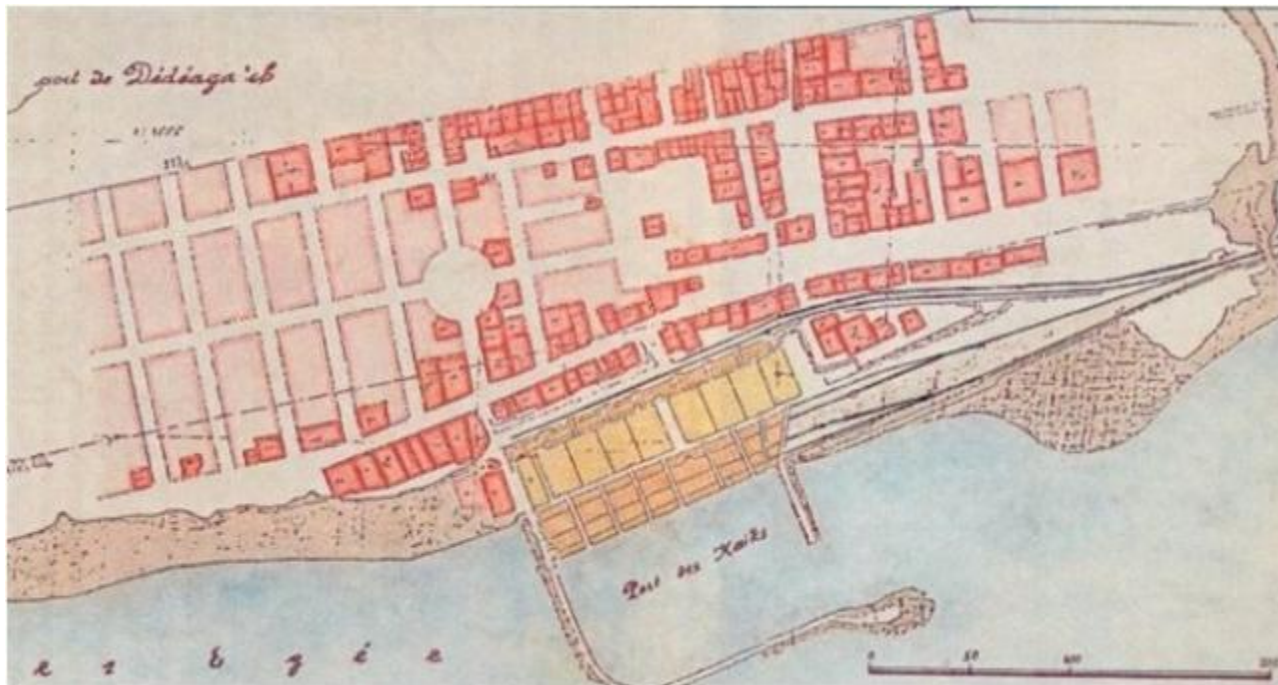
Το παζάρι των Ιωαννίνων μετά την πυρκαγιά του 1867.



Η πυρκαγιά της Θεσσαλονίκης, 1917



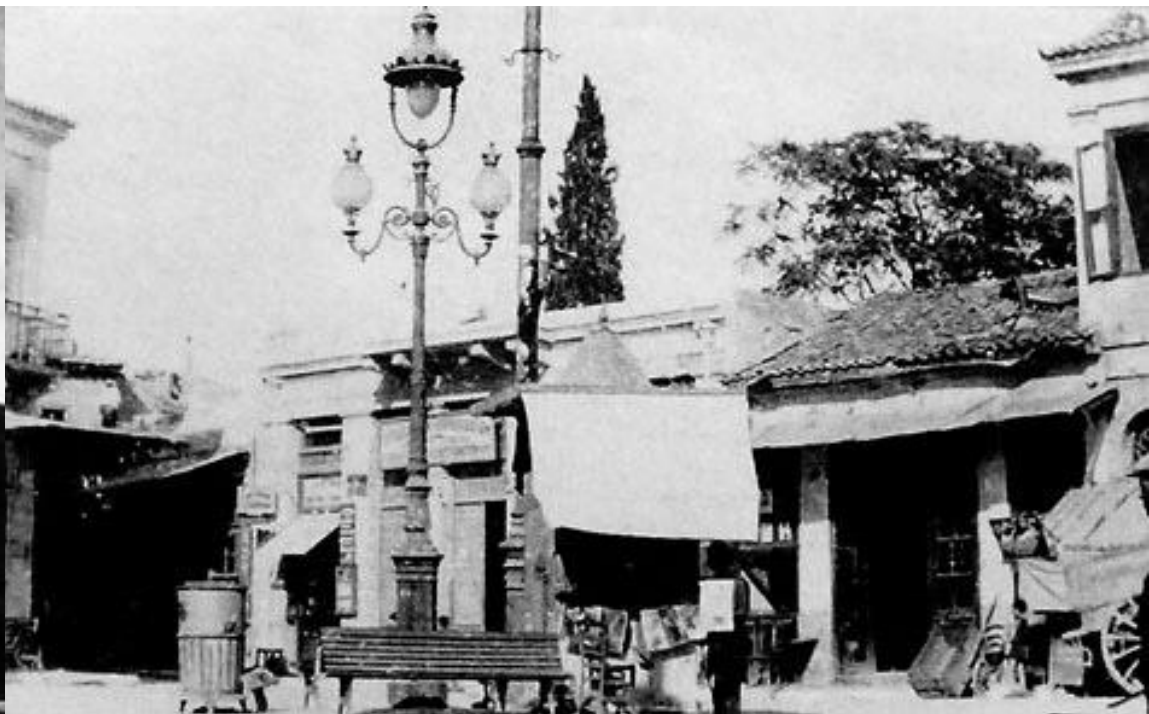
Το σχέδιο Hebrard για τη Θεσσαλονίκη, 1923



Δεδέαγατς (Αλεξανδρούπολη), τέλος 19^{ου} αι.



Το Εργοστάσιο Αερίφωτος στην Αθήνα (1857)



Οδοφωτισμός στην Αθήνα



το δίκτυο των τραμ στην Αθήνη το 1950



17. Το δίκτυο των τραμ του 1910 στην Αθήνα του 1950.

Σημειώνεται η πλήρης κάλυψη της Αθήνας του 1910, και του κέντρου της Αθήνας του 1950, με γραμμές ορθολογικά διαρθρωμένες σε επιφανειακή και όχι ακτινωτή διάταξη, σε πρότυπα πόλεων της κεντρικής Ευρώπης των αρχών του αιώνα.

Πηγή: Σχέδιο του Γ. Νάβεντα, και ακόμη R. Peschkes, *Auch im Griechenland fuhren Strassenbahnen. Teil 2. Athen und Piraeus*, σελ.303-308.



Το τραμ Αθήνας -Πειραιά

Δημόσια έργα στην Αθήνα:

- Σύμβαση μεταξύ Αγγλικής Εταιρείας «του απ' Αθηνών εις Πειραιά σιδηροδρόμου» και του τραπεζίτη Άλέξανδρου Σκουζέ (1867).
- Σύμβαση μεταξύ Δήμου Αθηναίων και Γαλλικής Εταιρείας Αεριόφωτος (1877).
- Σύμβαση μεταξύ Ελληνικής Κυβέρνησης και βελγικής Εταιρείας Ντερέμπ για εγκατάσταση και εκμετάλλευση δικτύου ιπποκίνητων τροχιοδρόμων στην Αθήνα (1880).
- Σύμβαση μεταξύ Ελληνικής Κυβέρνησης και Εταιρείας Μεταλλουργείων Λαυρίου για κατασκευή και εκμετάλλευση σιδηροδρόμου από την Αθήνα στο Λαύριο (1882).
- Η 'Ελληνική Ηλεκτρική Εταιρεία' , αντιπροσωπεύοντας τα συμφέροντα της Γαλλικής Thomson-Houston de la Mediterranee (1896) κατασκευάζει εργοστάσιο παραγωγής ηλεκτρικού ρεύματος στο Νέο Φάληρο (1896).



Σοκολατοποιία Παυλίδης, 1861



ΖΥΘΟΠΟΙΕΙΟΝ ΚΑΡΟΛΟΥ ΦΙΞ, ΑΘΗΝΑΙ

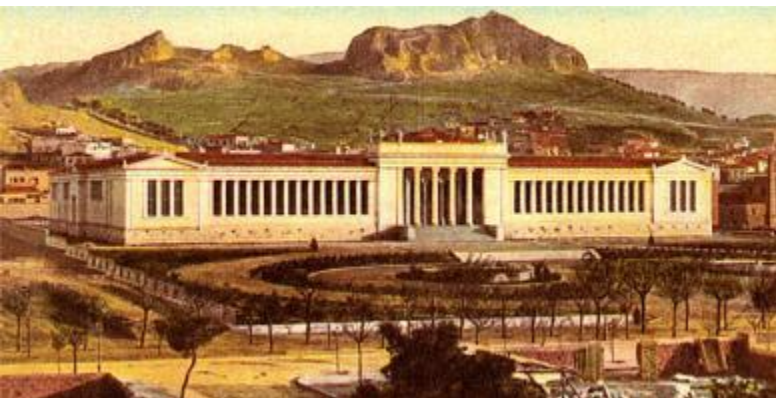
BRASSERIE CHARLES FIX, ATHÈNES



Ζυθοποιία Φιξ, 1864



Κονιακοποιία Μεταξά, 1888



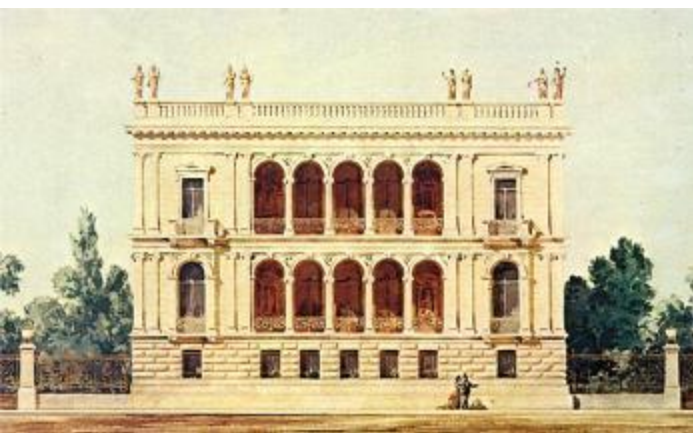
Αρχαιολογικό Μουσείο, 1866



Πανεπιστήμιο της Αθήνας, 1839



ΕΜΠ, 1878



Ηλίου Μέλαθρον, 1879



Αρσάκειο Σχολείο, 1846



Εθνική Βιβλιοθήκη, 1884



Leo von Klenze, Γλυπτοθήκη του Μονάχου, 1816-1830



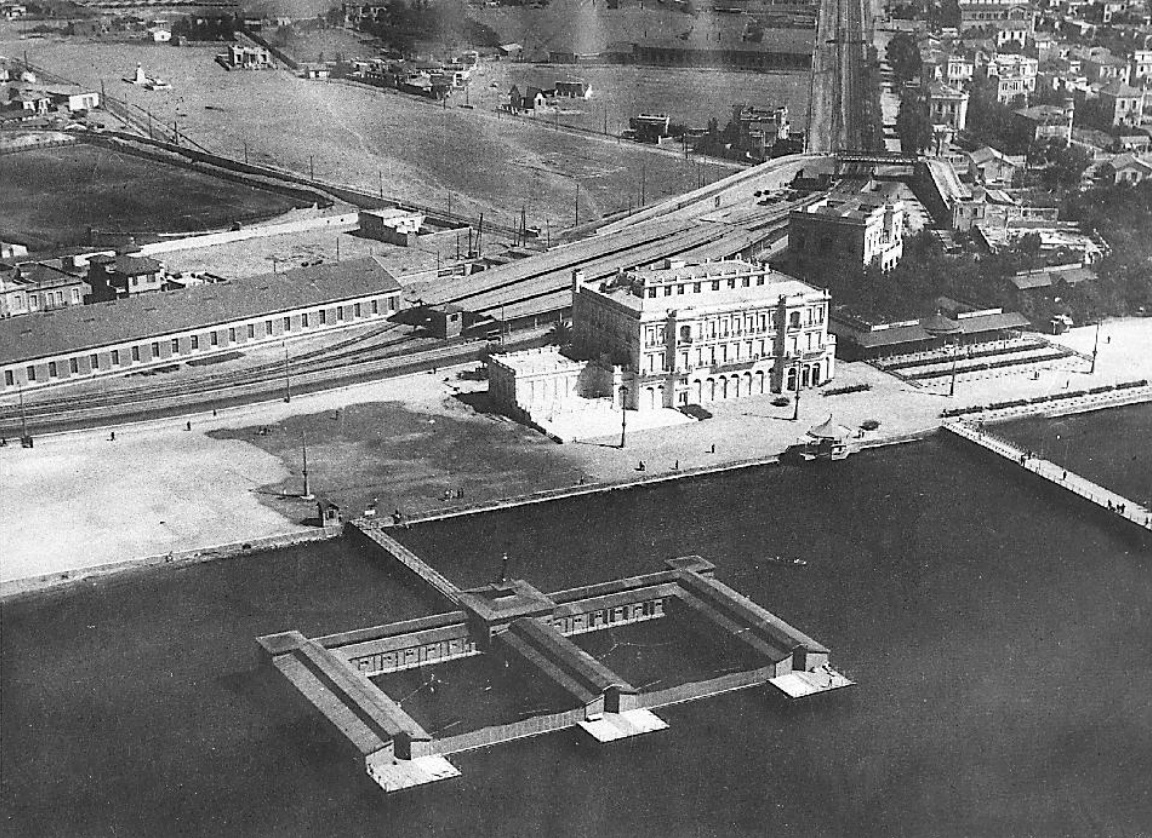
Βρετανικό Μουσείο, 1823-1838



Вилла Милосердия

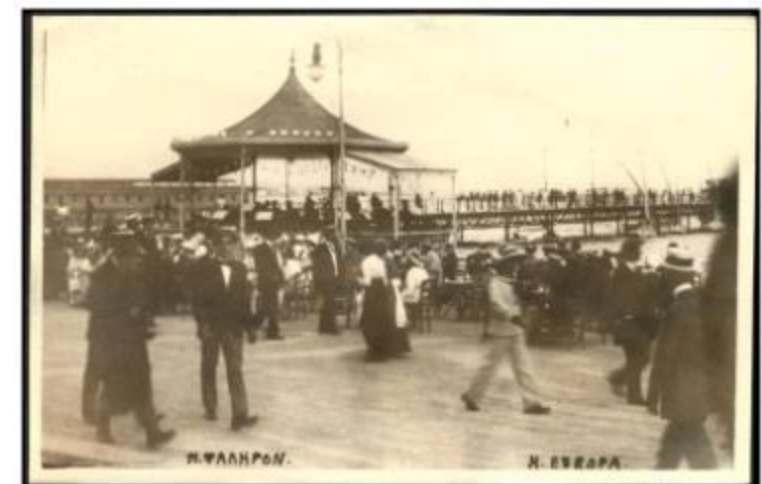






ΘΕΛ. - Ν. ΦΑΛΗΡΟΝ - Ή σχολία

N. PHALÈRE - La plage.



Ν. ΦΑΛΗΡΟΝ.

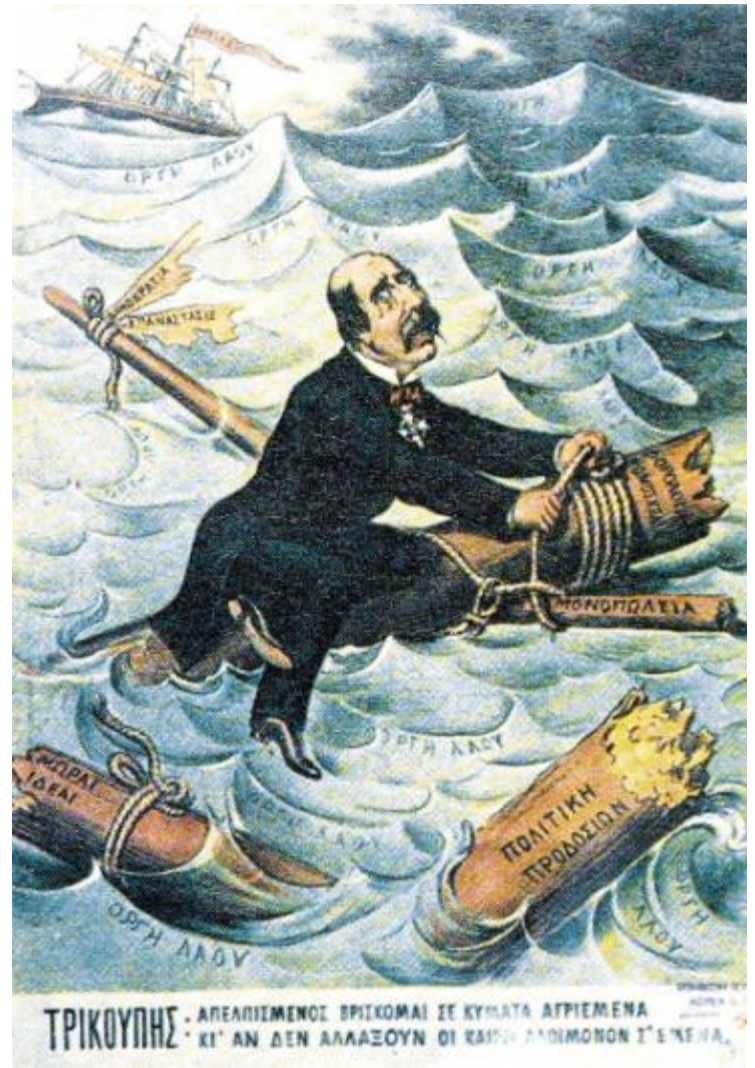
N. BEACH.

Νέο Φάληρο, συγκρότημα αναψυχής

West Pier, Brighton



West Pier, Brighton, 1866 (1907)

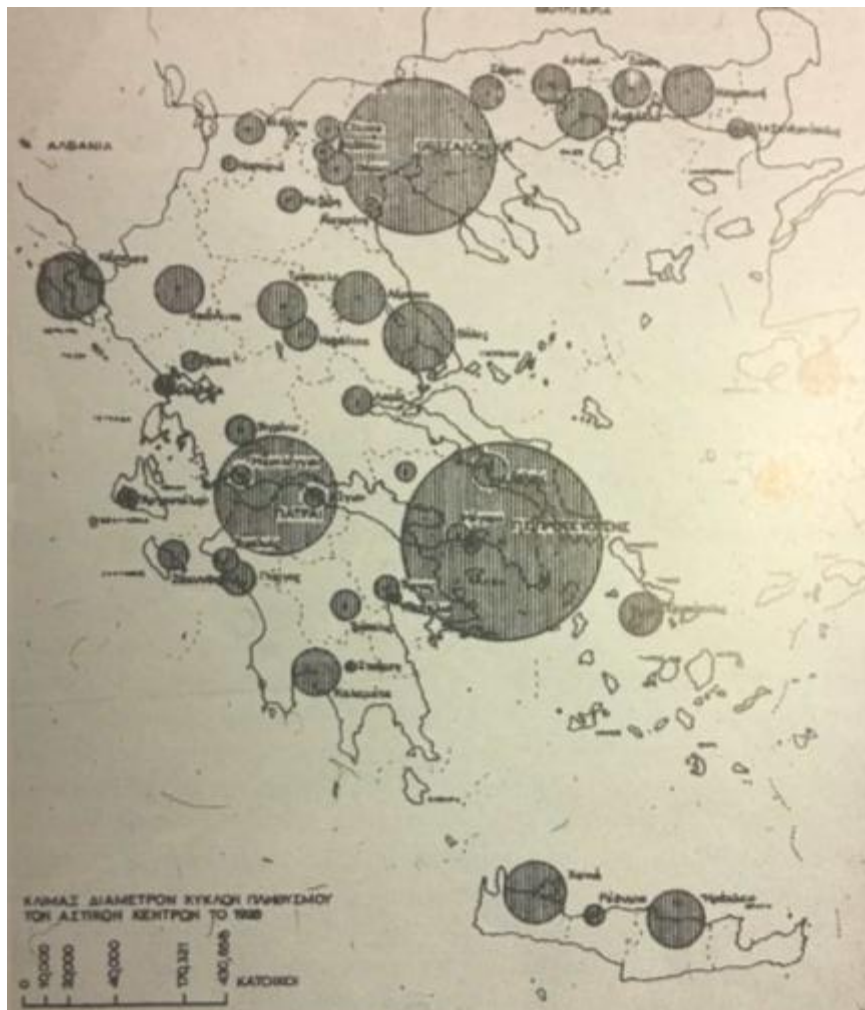


1909-1940

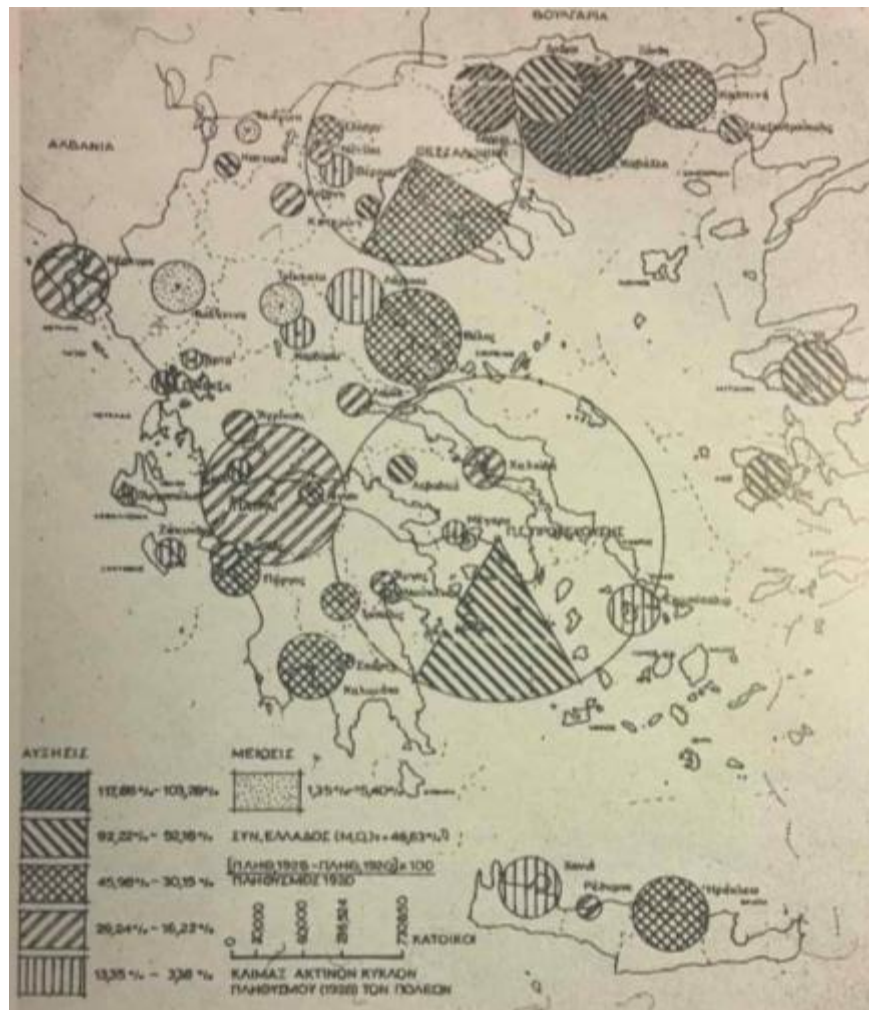




Καταστροφή της Σμύρνης, 1922



1920:
κατανομή αστικού πληθυσμού

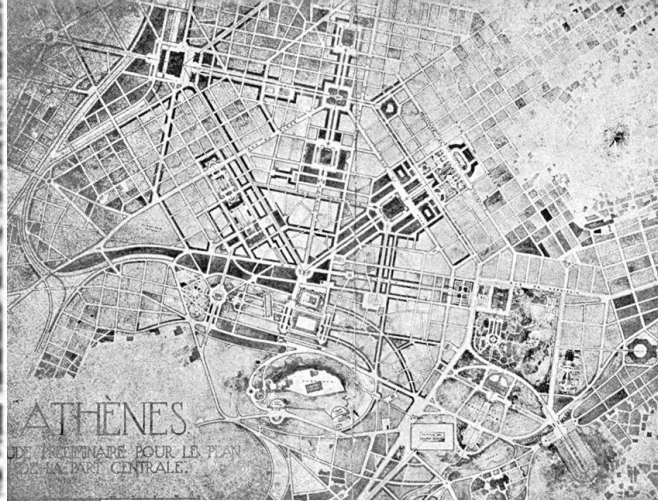


1920-28:
μεταβολή αστικού πληθυσμού





Σχέδιο Mawson, 1914-18



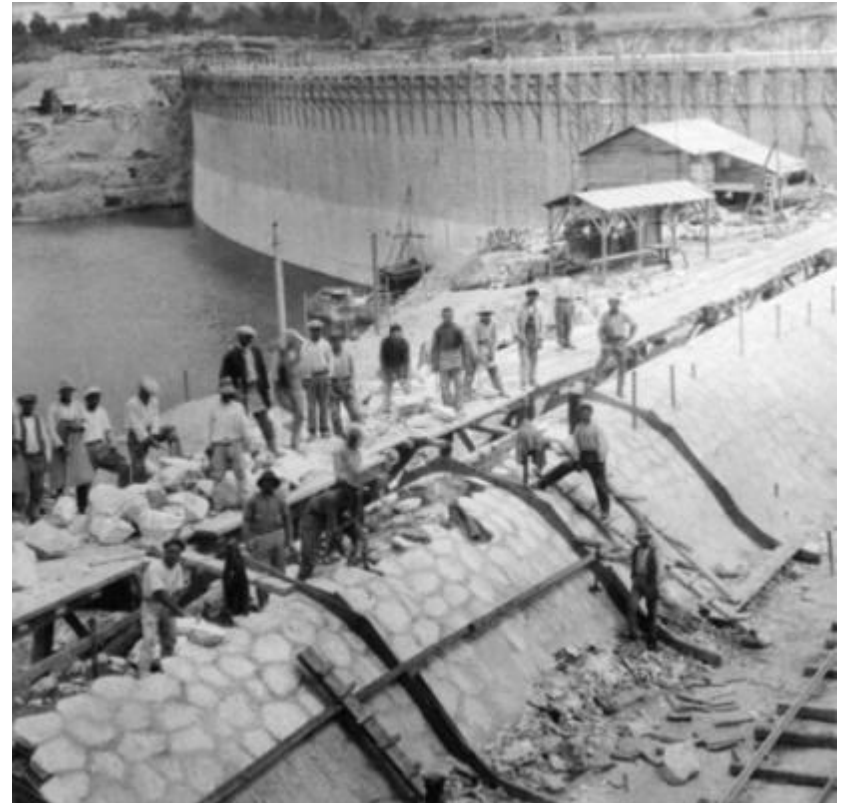
Σχέδιο Λελούδα, 1918



Σχέδιο Καλλιγά, 1925



Εγκαταστάσεις ηλεκτρισμού



Κατασκευή του φράγματος του Μαραθώνα, 1926-1929



Πρόσφυγες στο Θησείο, 1922



Δημοτικό Θέατρο Πειραιά, 1922



Ιωλκός Βόλου, 1940



Παλιά Κοκκινιά, 1929



Δουργούτι (Νέος Κόσμος), 1955





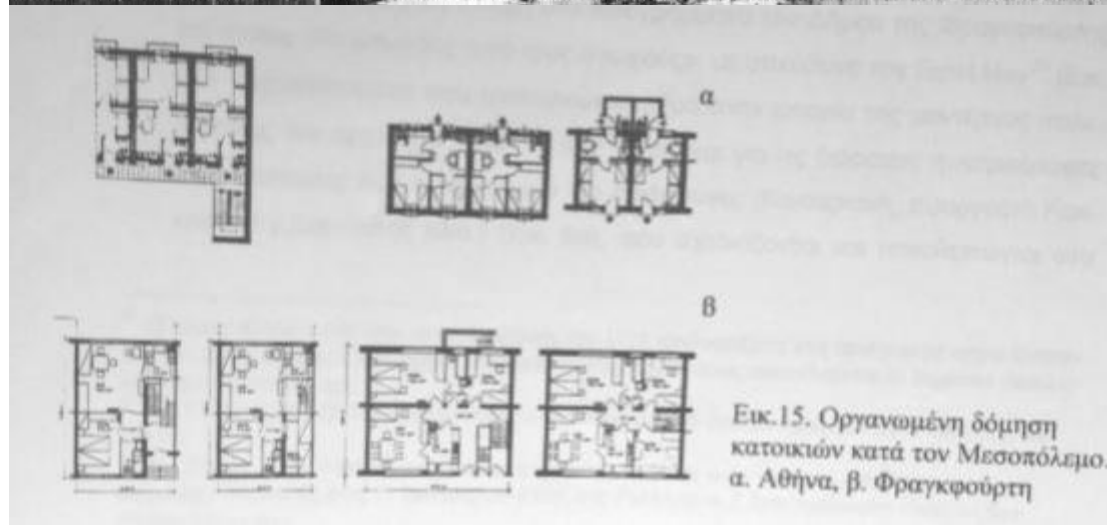
Τύπος αγροτικού σπιτιού για δύο οικογένειες, 1925

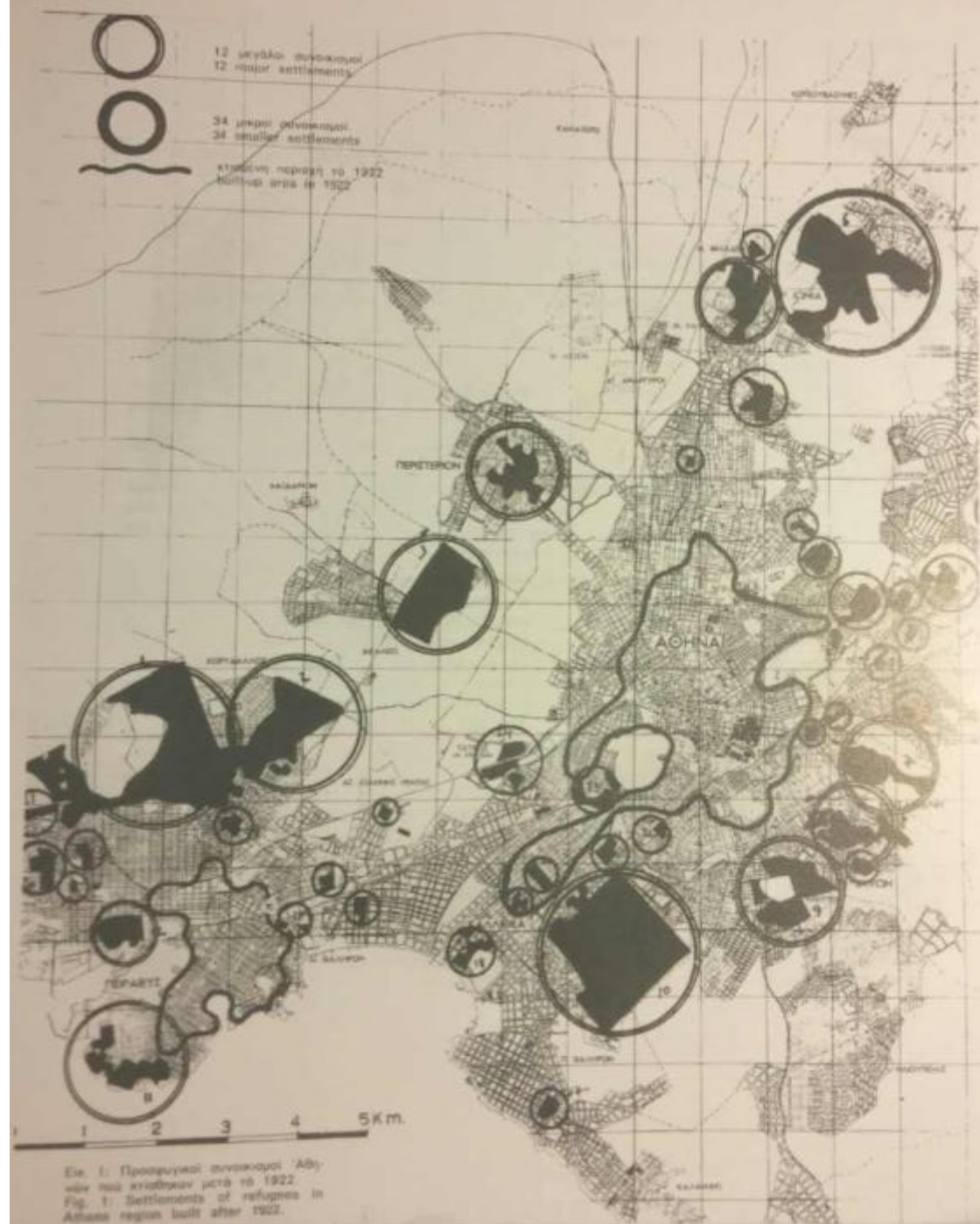


Νίκαια, Πειραιάς

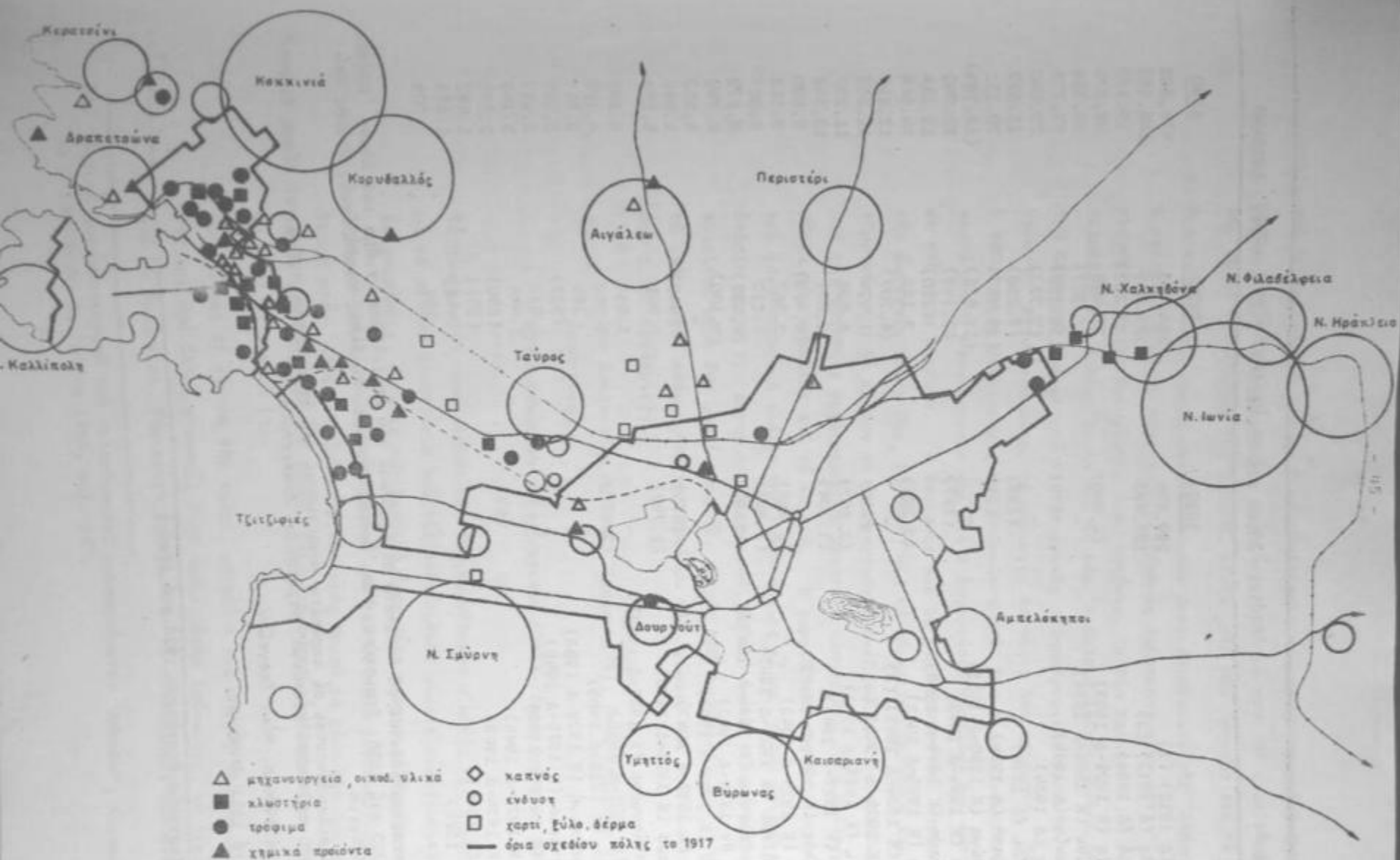


Νέα Ιωνία, Βόλος





Εικ. 1: Προσφυγικοί οικισμοί Αθηνών και ευρύτερης γύρω το 1922.
 Fig. 1: Settlements of refugees in Athens region built after 1922.



Η χωροθέτηση των προσφυγικών συνοικισμών
σε σχέση με τη βιομηχανία



Πολυκατοικίες στην Αθήνα (1919-1941)



Παλαιό Ψυχικό, Νικολούδης, 1923



Εκσυγχρονισμός πολεοδομικής νομοθεσίας:

- Νόμος του 1923: για τα σχέδια πόλεως και οικισμών
- Νόμος του 1929: οριζόντια ιδιοκτησία
- Νόμος του 1929: ΓΟΚ