

Θέματα αστικού σχεδιασμού

Σύντομη εισαγωγή



Φερενίκη Βαταβάλη

Ο όρος «αστικός σχεδιασμός»:

- εμφανίζεται στα **τέλη της δεκαετίας του 1980**
- συνδέεται με τις μεταλλαγές στην παραγωγή, την οικονομία, την πολιτική και τον πολιτισμό στο πλαίσιο της **παγκοσμιοποίησης** και του **νεοφιλελευθερισμού**
- έχει ως προνομιακό πεδίο εφαρμογής τις **πόλεις**



Τι συμβαίνει αυτή την περίοδο;

- οι πόλεις βρίσκονται σε ανταγωνισμό μεταξύ τους και επιδιώκουν να προσελκύσουν επενδύσεις και ανθρώπους και να τονώσουν τον επιχειρηματικό τους χαρακτήρα
- ο τομέας της οικοδομής και η κτηματαγορά ανάγονται σε κεντρικό τομέα της παγκόσμιας οικονομίας
- ο ρόλος του δημόσιου τομέα στο σχεδιασμό υποχωρεί
- πυκνώνουν τα κοινωνικά και περιβαλλοντικά προβλήματα
- υπάρχει μεγάλη ζήτηση για σχεδιασμό νέων μορφών, οργανώσεων και τρόπων οικειοποίησης του χώρου



Τι είδους παρεμβάσεις υπονοούνται με τον όρο 'αστικός σχεδιασμός';

- νέες μορφές οργάνωσης και αρχιτεκτονικής στον αστικό χώρο
- μεγάλες κερδοσκοπικές επενδύσεις, μεγάλα κτιριακά συγκροτήματα, νέες πόλεις
- κατασκευή μεταφορικών, τεχνικών, περιβαλλοντικών **υποδομών**
- απλά έργα παρεμβάσεων σε αστικές **γειτονιές**
- Ανάπτυξη **νέων θεσμικών εργαλείων**
- παρεμβάσεις που υλοποιούνται από φορείς ιδιωτικούς, δημόσιους ή **συμπράξεις φορέων**
- **πολιτιστικές πολιτικές**
- στρατηγικές διαχείρισης του **κοινωνικού αποκλεισμού**
- μέτρα για την **αντιμετώπιση της κλιματικής αλλαγής**
- **στεγαστικές πολιτικές**
-

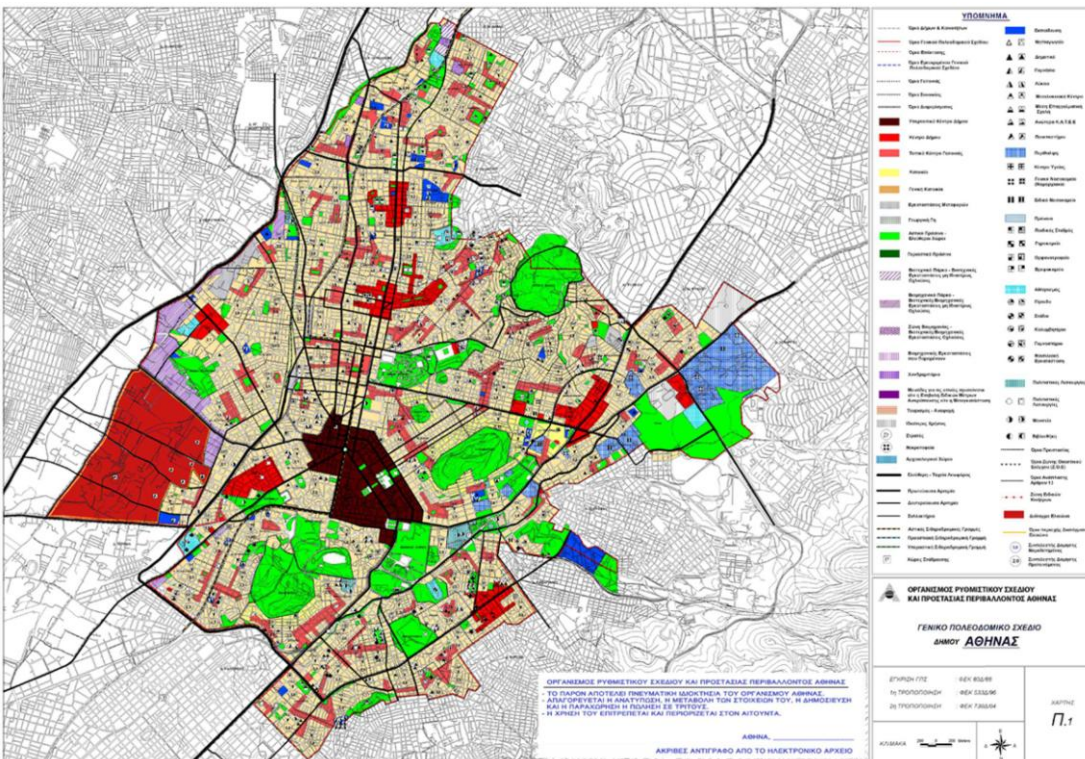
Παρεμβάσεις που διαφοροποιούνται ως προς τους στόχους, τους φορείς, τις κλίμακες, τα μέσα και τα εργαλεία.



Πέρασμα από:

- τον «παλαιού τύπου» **συνολικό πολεοδομικό σχεδιασμό** ΣΤΙΣ **επιλεγμένες και επιλεκτικές παρεμβάσεις.**

- το **planning** στα **projects** του στρατηγικού σχεδιασμού της επιχειρηματικής πόλης.



Προκύπτει ανάγκη για πολύπλευρες συνθετικές προσεγγίσεις των προκλήσεων σε περιβαλλοντικό, κοινωνικό και οικονομικό επίπεδο και έτσι νέες **έννοιες εντάσσονται στον κυρίαρχο λόγο για την πόλη:**

- Η **‘αστική βιωσιμότητα’ (urban sustainability)** δίνει έμφαση σε οικονομική ανάπτυξη, περιβαλλοντική προστασία και κοινωνική συνοχή, μέσα από μία σταθερή και συνεχή διαδικασία ανάπτυξης.
- Η **‘αστική ανθεκτικότητα’ (urban resilience)** αναφέρεται στα εργαλεία και οι διαδικασίες αποφάσεων με τους οποίους οι πόλεις καταφέρνουν να ξεπερνούν φυσικές ή μη καταστροφές (κλιματική αλλαγή, τρομοκρατία, οικονομική κρίση, φυσικές καταστροφές), να αντέχουν μία σοβαρή κρίση και να συνεχίσουν να αναπτύσσονται στο μέλλον.
- Η **‘κοινωνική καινοτομία’ (social innovation)** αναφέρεται σε νέες καινοτόμες λύσεις, μορφές οργάνωσης και αλληλεπιδράσεις για την αντιμετώπιση των κοινωνικών θεμάτων, ιδιαίτερα όσων αφορά σε συνεργασίες μεταξύ της τοπικής αυτοδιοίκησης, τοπικών φορέων, επιχειρήσεων και πολιτών που μπορεί να οδηγήσει σε πιο ευέλικτα και αποτελεσματικά σχήματα οργάνωσης στο επίπεδο της πόλης.



Ο αστικός σχεδιασμός ως ένα δυναμικό πεδίο

- διαρκής αναζήτηση νέων εργαλείων παρέμβασης, προσαρμοσμένων στα νέα προβλήματα αλλά και στις νέες δυνατότητες διαχείρισης του χώρου από το κράτος και την αγορά.
- αναπτύσσονται **κοινωνικές αντιστάσεις με προνομιακή αναφορά στον χώρο**, με τη μορφή κινημάτων για σημαντικά αστικά ζητήματα, πρακτικών αλληλεγγύης και κοινωνικών δικτύων, προβάλλοντας εναλλακτικούς τρόπους οικειοποίησης του χώρου και οργάνωσης της καθημερινότητας.





Urbanized (2011), documentary (1h 25min), by Gary Hustwit
<https://www.youtube.com/watch?v=HOG3ONjRS3o>