

# **Από το γραμμόφωνο στο DVD: Ιστορία των οπτικοακουστικών τεχνολογιών στον 20ό αι.**

Ενότητα 8: Η μηχανή της μεγάλης υπόσχεσης

**Δημήτρης Μπιλάλης**

Τμήμα Ιστορίας, Αρχαιολογίας και Κοινωνικής Ανθρωπολογίας

Πανεπιστήμιο Θεσσαλίας

# Η Ραδιο-χώρα του Παραμυθιού

«Αφήστε τα προβλήματα της μέρας να δύσουν μαζί με τον ήλιο... ανοίξτε μετά το ραδιόφωνο ... σας και κάντε μια βόλτα στον κόσμο. Στις πολύτιμες αυτές ώρες μεταξύ δουλειάς και ύπνου, μπορείτε να ζήσετε στην Ραδιοχώρα του Παραμυθιού. Εκεί θα είστε ο αφέντης της απόστασης και ο κύριος μιας ολόκληρης στρατιάς διασκεδαστών»

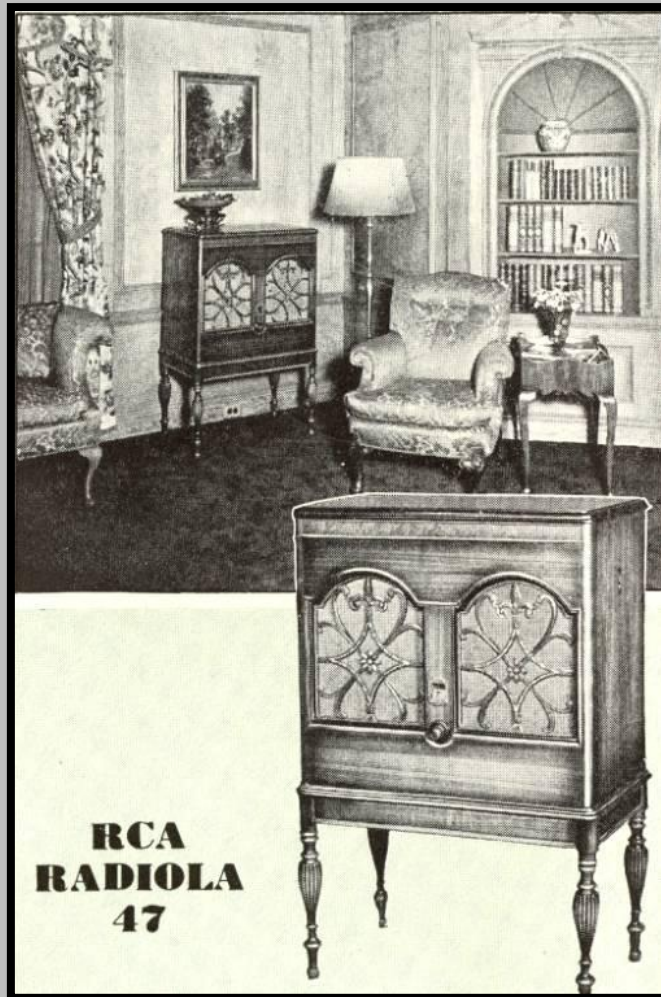
Από διαφήμιση της εταιρείας κατασκευής  
ραδιοφώνων Tuska, 1923



# Το ραδιόφωνο ως ‘παράθυρο στον κόσμο’

«Νέος Κόσμος», 1933

# Ραδιόφωνο: έπιπλο για διαφορετικά σαλόνια



NEA  
ΣΑΒΑΝΑΚΙ  
ΤΙΜΗ

TROMSÖ κουκέτα  
**169€**

κουκέτα = περισσότερος χώρος

Καίτη!  
Επλήρωσα  
ροκάρ σου!

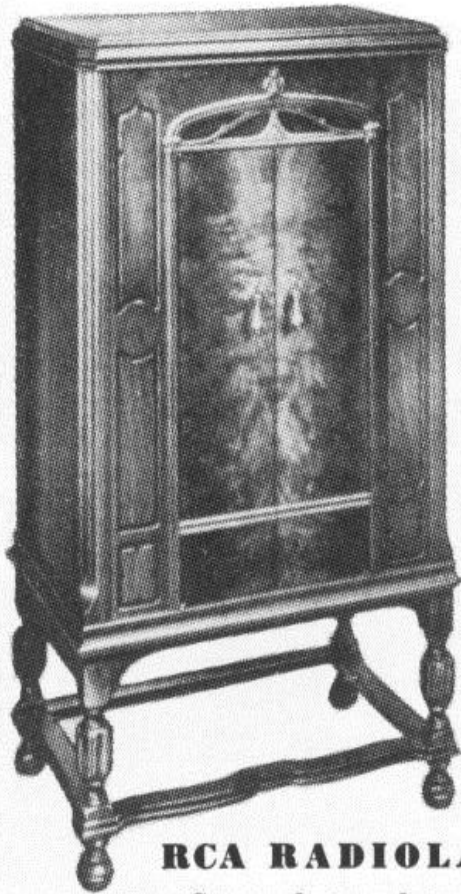
VIKA AMON/VIKA RÖRBY σύνθεση  
γραφείου  
**95€** /ΤΕΜ.

γραφείο με ρυθμιζόμενο ύψος

**ΝΕΟ**

Σε ενοχλεί ο αδελφός σου; Η κουκέτα και τα ξεχωριστά γραφεία είναι λύσεις για να δημιουργήσετε περισσότερο χώρο για διάβασμα και παιχνίδι και για τους δύο σας.

# Απλό έπιπλο;



## **RCA RADIOLA**

*Super-heterodyne*

Model 86

In addition to the highly perfected new Radiola Super-heterodyne, and the very latest Electric Phonograph, Model 86 brings you a startling new feature—HOME-RECORDING! Thus Radiola Model 86 provides a great variety of entertainment that makes it a most complete musical instrument for the home. The exquisite console cabinet is Early English in design and finished in beautifully figured Walnut veneer. Height, 46 inches.

Price, including Home-Recording microphone and sample blank records, \$285, less Radiotrons.

Remote Control at nominal extra cost.



Radiola 64,  
1928

# Μηχανές και λειτουργίες στον ίδιο χώρο



Therminovox, RCA, 1929

# Χρηματοδότηση

- Το παρόν εκπαιδευτικό υλικό έχει αναπτυχθεί στο πλαίσιο του εκπαιδευτικού έργου του διδάσκοντα.
- Το έργο «**Ανοικτά Ακαδημαϊκά Μαθήματα στο Πανεπιστήμιο Θεσσαλίας**» έχει χρηματοδοτήσει μόνο την αναδιαμόρφωση του εκπαιδευτικού υλικού.
- Το έργο υλοποιείται στο πλαίσιο του Επιχειρησιακού Προγράμματος «Εκπαίδευση και Δια Βίου Μάθηση» και συγχρηματοδοτείται από την Ευρωπαϊκή Ένωση (Ευρωπαϊκό Κοινωνικό Ταμείο) και από εθνικούς πόρους.





# Σημείωμα Αδειοδότησης

Το παρόν υλικό διατίθεται με τους όρους της άδειας χρήσης Creative Commons Αναφορά, Μη Εμπορική Χρήση, Παρόμοια Διανομή 4.0 [1] ή μεταγενέστερη, Διεθνής Έκδοση. Εξαιρούνται τα αυτοτελή έργα τρίτων π.χ. φωτογραφίες, διαγράμματα κ.λ.π., τα οποία εμπεριέχονται σε αυτό και τα οποία αναφέρονται μαζί με τους όρους χρήσης τους στο «Σημείωμα Χρήσης Έργων Τρίτων».



[1] <http://creativecommons.org/licenses/by-nc-sa/4.0/>

Ως **Μη Εμπορική** ορίζεται η χρήση:

- που δεν περιλαμβάνει άμεσο ή έμμεσο οικονομικό όφελος από την χρήση του έργου, για το διανομέα του έργου και αδειοδόχο
- που δεν περιλαμβάνει οικονομική συναλλαγή ως προϋπόθεση για τη χρήση ή πρόσβαση στο έργο
- που δεν προσπορίζει στο διανομέα του έργου και αδειοδόχο έμμεσο οικονομικό όφελος (π.χ. διαφημίσεις) από την προβολή του έργου σε διαδικτυακό τόπο

Ο δικαιούχος μπορεί να παρέχει στον αδειοδόχο ξεχωριστή άδεια να χρησιμοποιεί το έργο για εμπορική χρήση, εφόσον αυτό του ζητηθεί.

Το copyright έργων τρίτων ανήκει εξ ολοκλήρου στους δημιουργούς τους.  
Τα έργα χρησιμοποιήθηκαν στο πλαίσιο του μαθήματος αποκλειστικά για  
εκπαιδευτικούς και μη εμπορικούς σκοπούς.