

**ΒΑΣΙΚΕΣ ΟΔΗΓΙΕΣ  
ΓΙΑ ΤΙΣ ΛΗΨΕΙΣ ΒΙΝΤΕΟ**

## ΛΕΙΤΟΥΡΓΙΑ ΜΗΧΑΝΗΣ ΛΗΨΗΣ (ΕΙΚΟΝΟΣΚΟΠΙΟΥ)

- Camera (δυνατότητα λήψης - εγγραφής)
- Play (λειτουργίες αναπαραγωγής των εικόνων)
- Photo (εγγραφή ακίνητων εικόνων)
- Αυτόματο σβήσιμο: οι περισσότερες κάμερες , όταν δεν χρησιμοποιούνται, κλείνουν μετά από συγκεκριμένο χρόνο για εξοικονόμηση ενέργειας.

## ΕΙΔΗ ΕΓΓΡΑΦΗΣ

- Σε κασέτα βίντεο
- Σε δίσκο (DVD)
- Σε σκληρό δίσκο
- Σε κάρτα

## ΣΚΟΠΕΥΤΡΟ ΜΗΧΑΝΗΣ ΛΗΨΗΣ

Πληροφόρηση μέσω των ενδείξεων στην οθόνη του σκόπευτρου

- Διάρκεια μπαταρίας
- Διάρκεια εγγραφής (σε κασέτα ή δίσκο)
- Φωτεινότητα
- Εστίαση
- Θέση ζουμ
- Αναλογίες εικόνας (4:3, 16:9)

# ΕΣΤΙΑΣΗ

Χειροκίνητη  
Αυτόματη

- Εστίαση στη θέση τηλεφακού (T)
- Spot Focus, (επιλεκτική εστίαση σε συγκεκριμένο αντικείμενο)
- Instant focus (στιγμιαία εστίαση)
- Ελάχιστη απόσταση εστίασης (περίπου 60 cm)
- Σύστημα απόσβεσης κραδασμών



## ΙΣΟΡΡΟΠΙΑ ΛΕΥΚΟΥ (ΘΕΡΜΟΚΡΑΣΙΑ ΦΩΤΙΣΜΟΥ)

Ρύθμιση ισορροπίας των χρωμάτων στη φωτεινότητα των συνθηκών εγγραφής

- Τεχνητός φωτισμός (αυτόματη ρύθμιση)
- Φυσικός φωτισμός (αυτόματη ρύθμιση)
- Ρύθμιση μετά από μέτρηση



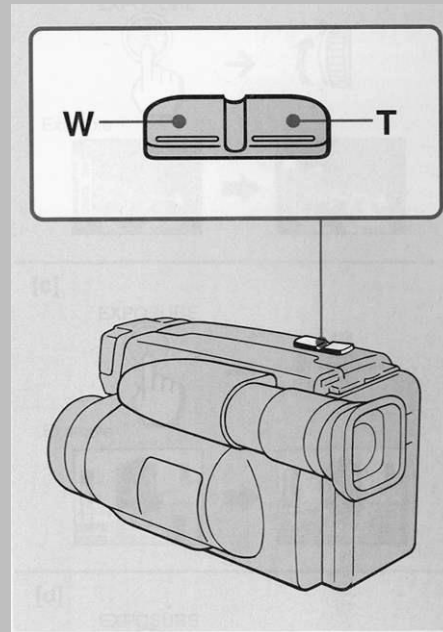
Η ρύθμιση της ισορροπίας λευκού με μέτρηση γίνεται σκοπεύοντας μια λευκή επιφάνεια (χαρτί, τοίχος). Η λευκή επιφάνεια πρέπει να καλύπτει όλο το κάδρο.

Η ρύθμιση πρέπει να επαναληφθεί:

- Όταν αλλάξουν οι φωτιστικές συνθήκες
- Όταν κλείσετε και ξανανοίξουμε τη μηχανή

## ΧΡΗΣΗ ΖΟΥΜ

- Αναλογικό
- Ψηφιακό
- Μεταβαλλόμενης ταχύτητας



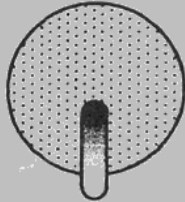
## Ρύθμιση έκθεσης (exposure)

- Αυτόματη ρύθμιση
- Χειροκίνητη ρύθμιση: σταθεροποίηση μιας εικόνας στην καταλληλότερη ρύθμιση
- Backlight (όταν το αντικείμενο φωτίζεται από πίσω)

## **Nightshot**

Εγγραφή σε πολύ χαμηλές φωτιστικές συνθήκες





Πανκατευθυντικό



Υπερκατευθυντικό

## ΕΓΓΡΑΦΗ ΗΧΟΥ

Οι απλές κάμερες βίντεο έχουν ένα Πανκατευθυντικό ενσωματωμένο μικρόφωνο που εγγράφει ήχους σε ένα πεδίο σχεδόν  $360^{\circ}$ .

Μπορούμε να έχουμε ήχο με τη χρήση ενός Υπερκατευθυντικού Μικροφώνου (γωνία λήψης περίπου  $15^{\circ}$  ή με τη σύνδεση ενός εξωτερικού μικροφώνου.

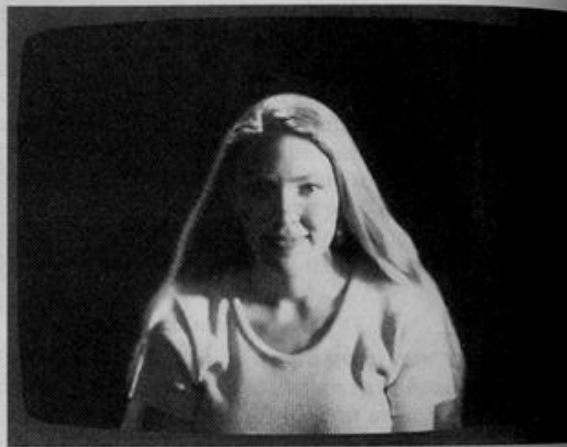
## ΤΡΙΠΟΔΙΑ ΒΙΝΤΕΟ

Ένα τριπόδι βίντεο μοιάζει με ένα τριπόδι φωτογραφικό και διαθέτει τρία πτυσσόμενα και ρυθμιζόμενα σκέλη.

Έχει όμως μια σημαντική διαφορά: Διαθέτει υδραυλική κεφαλή που επιτρέπει την ομαλή πραγματοποίηση κινήσεων προς τις διάφορες κατευθύνσεις.

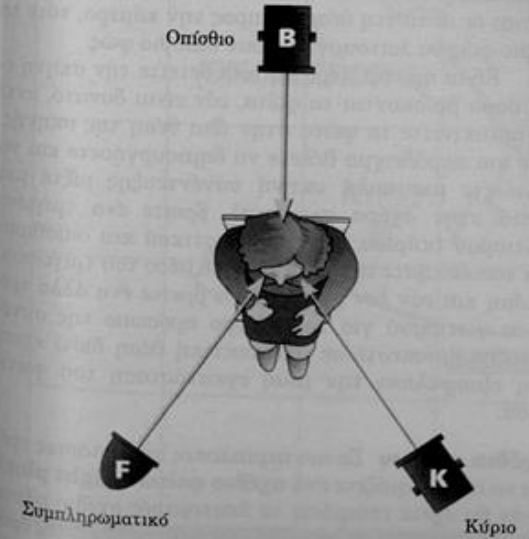
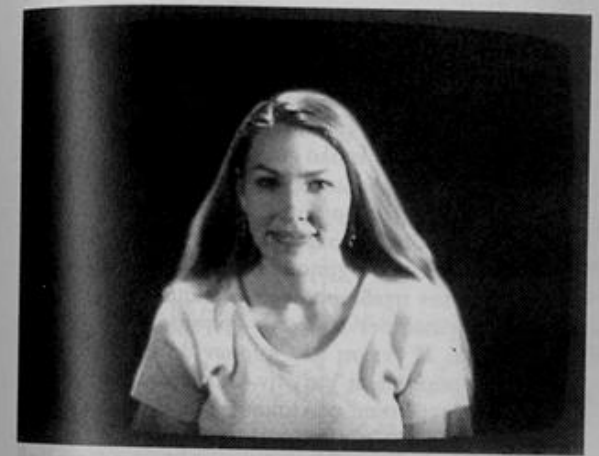


Κύριο



Οπίσθιο

Κύριο



Οπίσθιο

Συμπληρωματικό

Κύριο

Κύριο φως

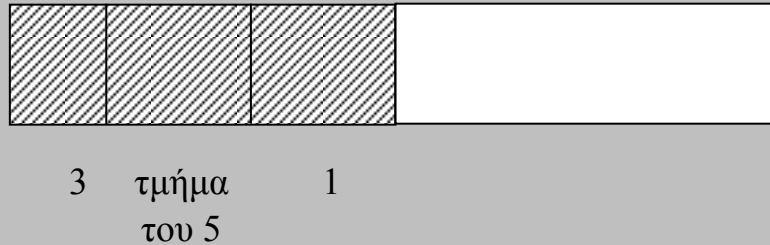
Οπίσθιο φως

Συμπληρωματικό φως

**Κλασική οργάνωση φωτιστικών σωμάτων**



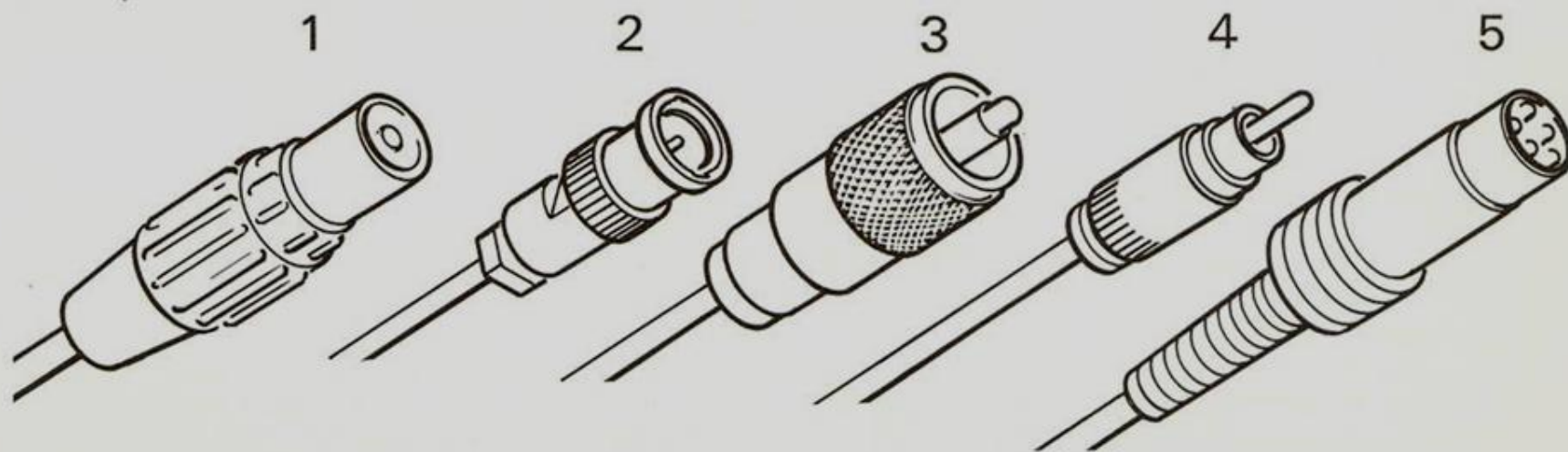
**Σειρά πλάνων με την σειρά που έχουν τραβηχτεί (master)**



Μοντάζ: Επιλογή της σειράς και της διάρκειας των πλάνων

Επιλογή πλάνων σε ένα απλό μοντάζ

# Καλωδιώσεις και συνδέσεις βίντεο (εικόνας και ήχου)



161

1 καλώδιο σύνδεσης με κεραία, 2 BNC, 3 CINCH, 4 RCA, 5 Din (5 ακίδων)

