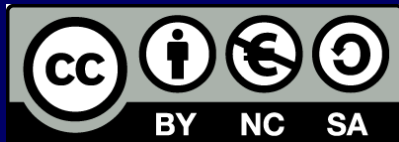


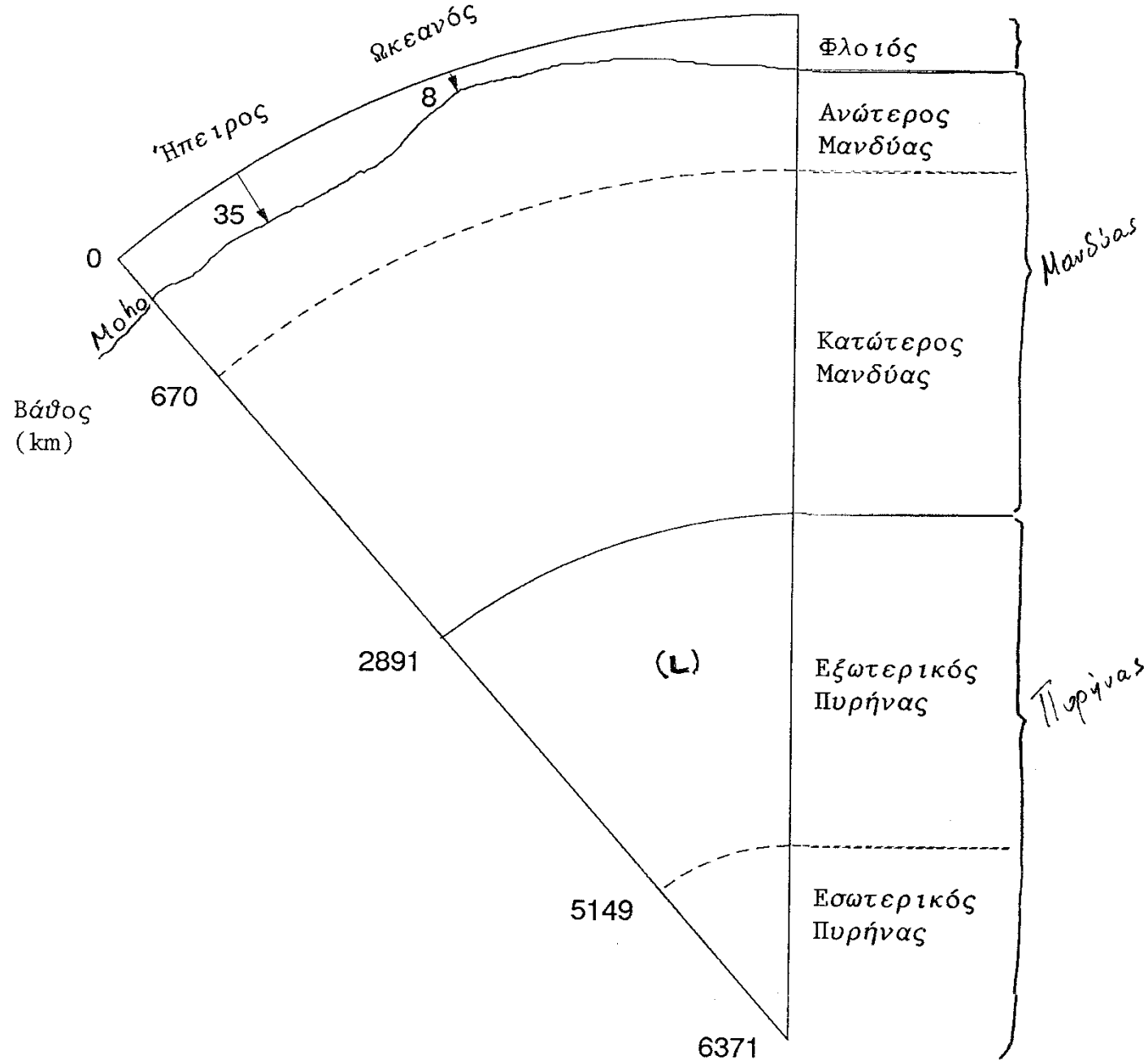
ΠΑΝΕΠΙΣΤΗΜΙΟ ΘΕΣΣΑΛΙΑΣ



Γεωλογία (ακαδ. έτος 2012-2013)

Ενότητα 2 – Δομή και Διεργασίες Γης *Δομή Γης – Τοπογραφική Τομή*





(α)

α) Εσωτερική δομή της Γης

Δομή Γης



Φλοιός μέσο πάχος 30 km, δύο ειδών:

Ηπειρωτικός
(30-80 km)

Ωκεάνιος
(6-8 km)



Μανδύας

Ανώτερος μανδύας
βάση φλοιού-350 km βάθος
(μεταβατική ζώνη

350-700 km βάθος)

Κατώτερος μανδύας

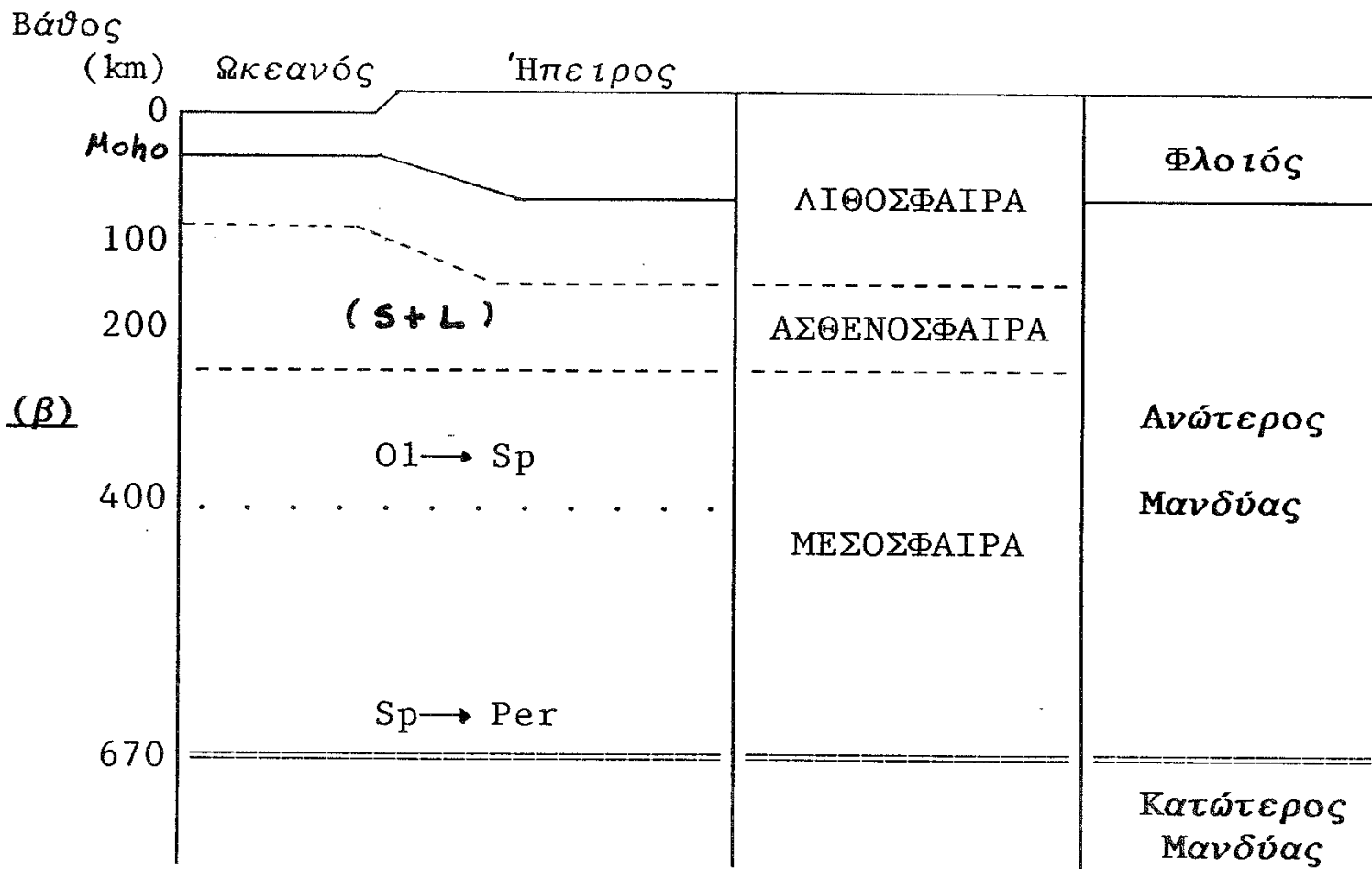
350-2.900 km βάθος



Πυρήνας

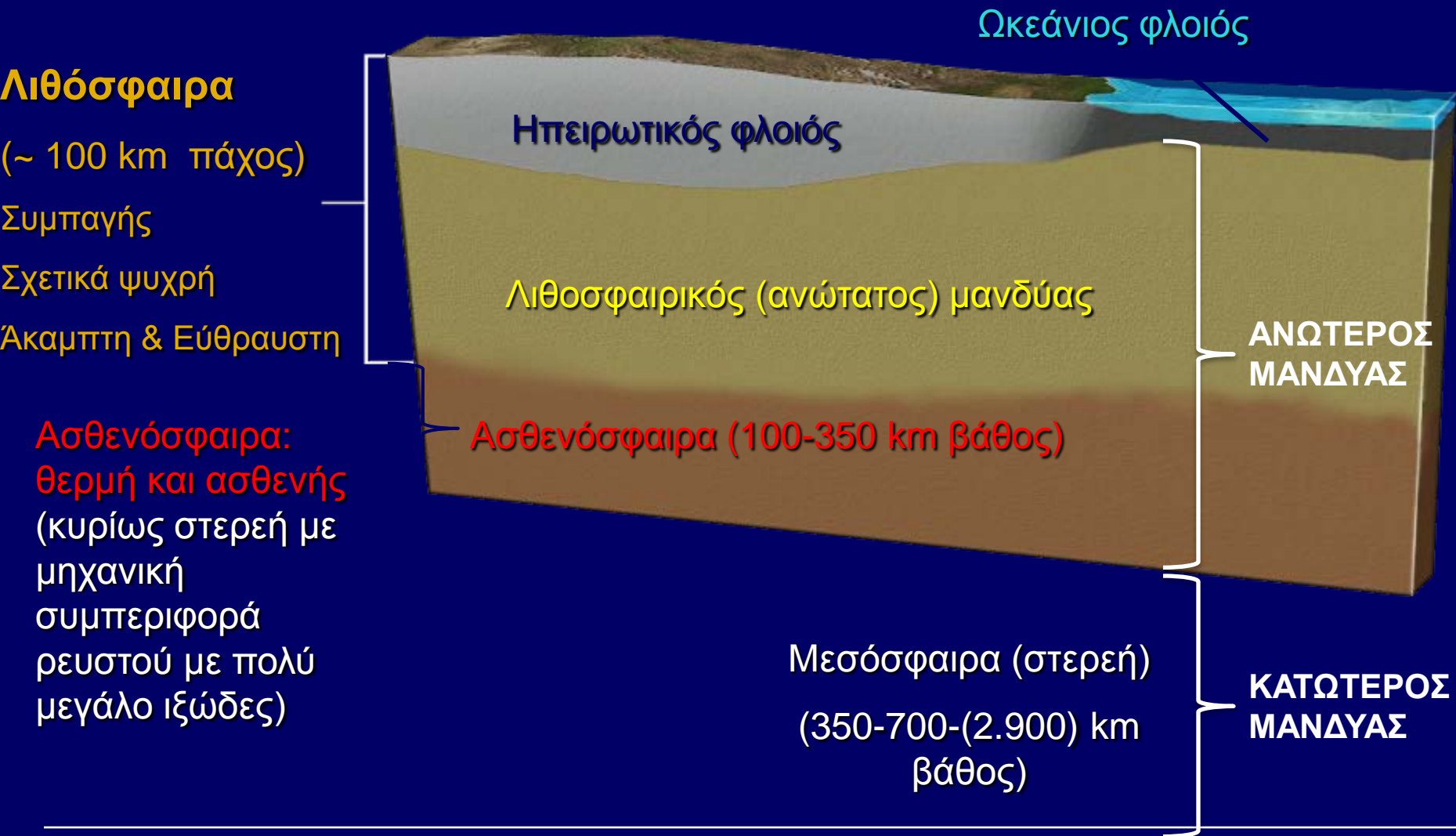
Εξωτερικός (ρευστός 2.900-5.150 km βάθος)

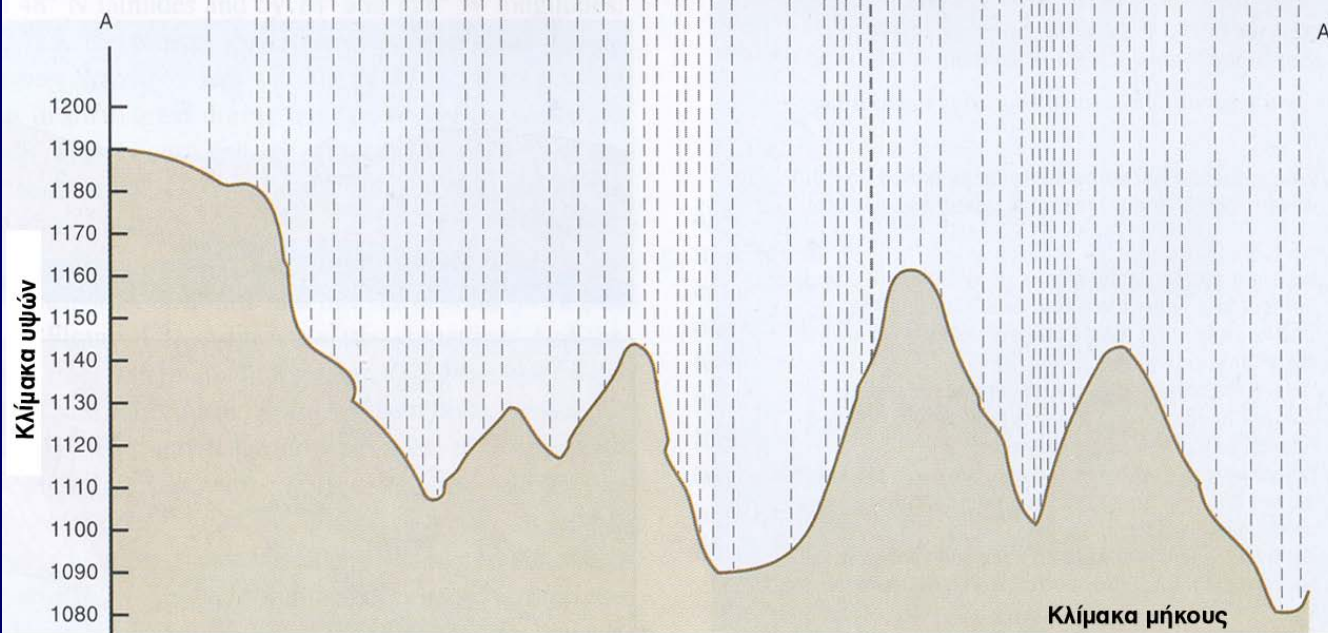
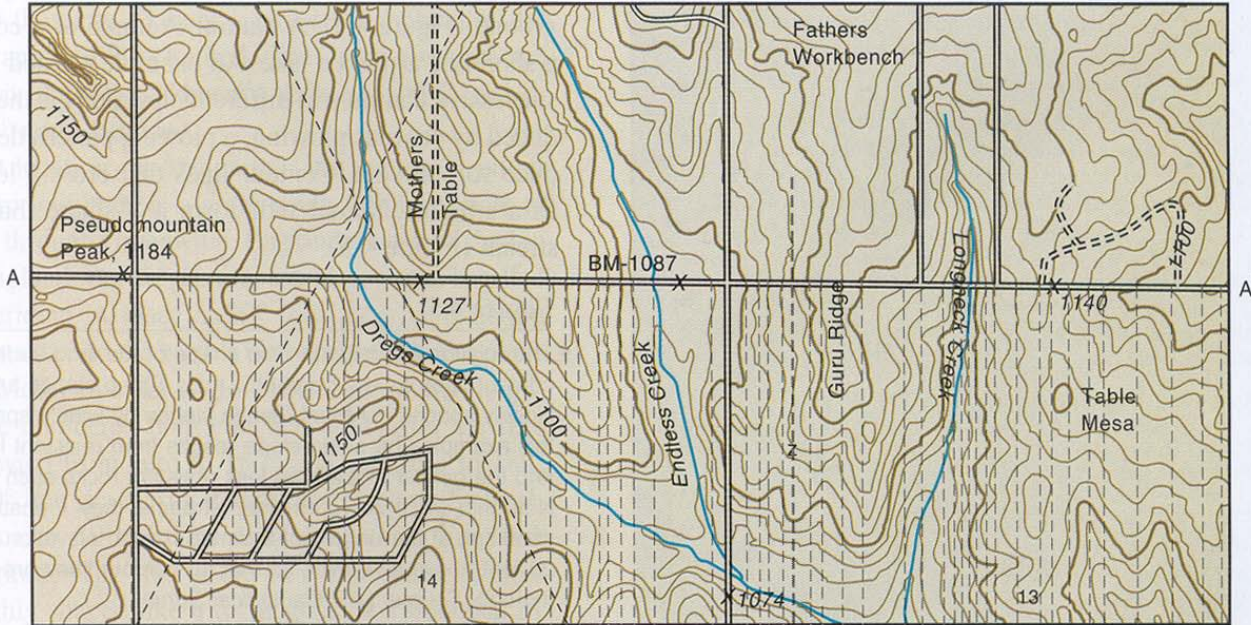
Εσωτερικός (στερεός 5.100-6.370 km βάθος)



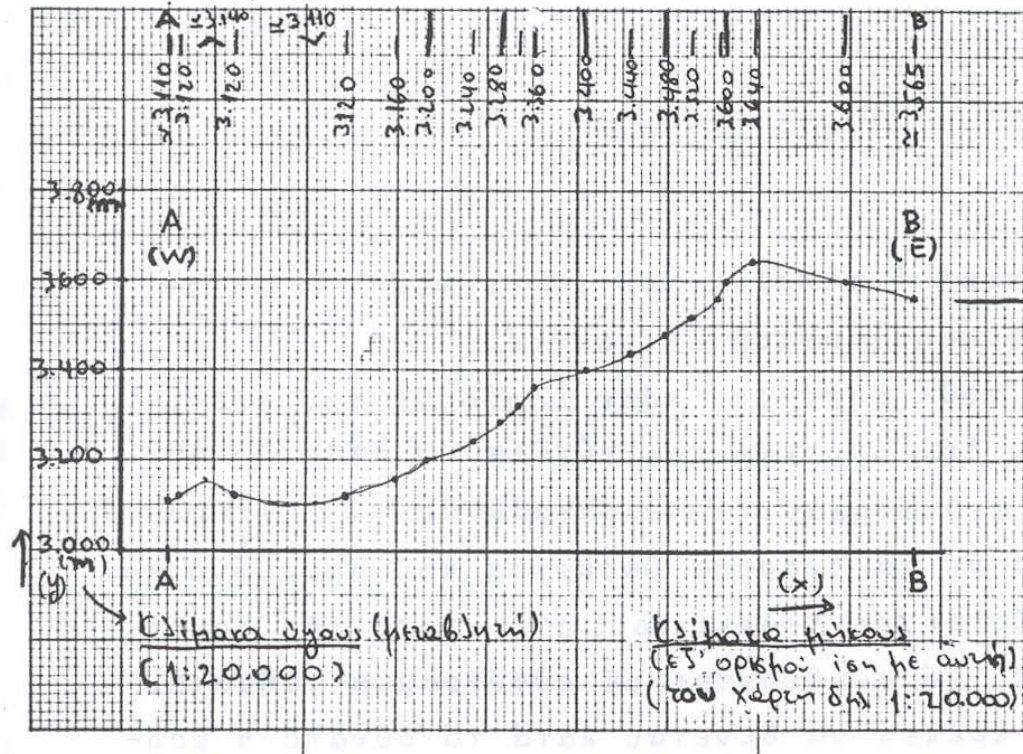
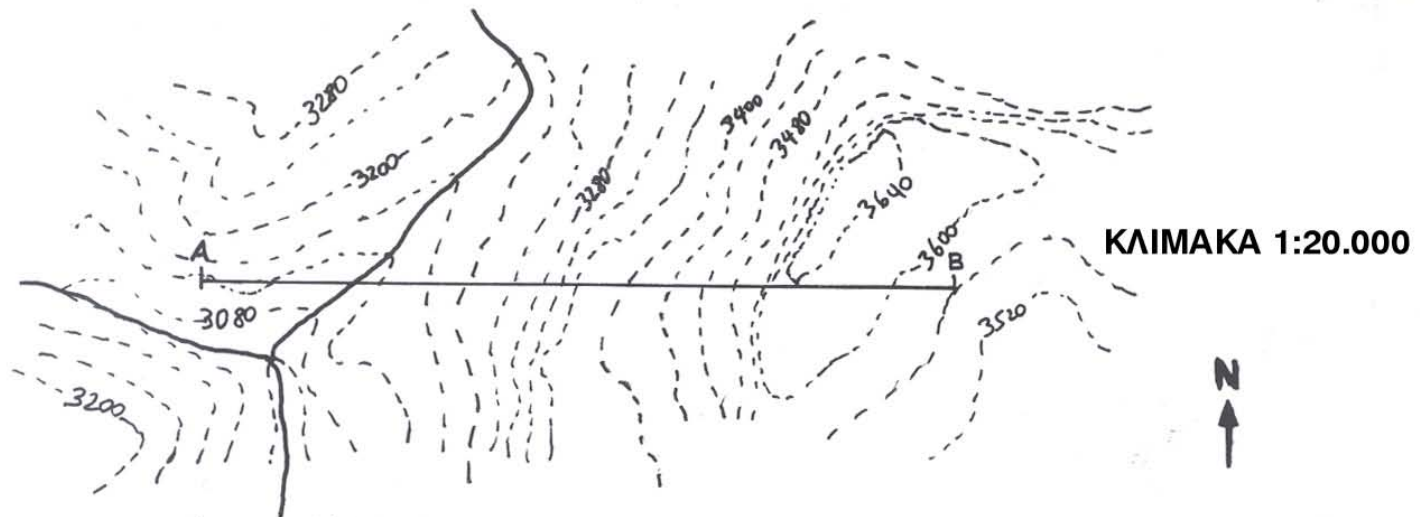
β) ζώνες του φλοιού και του ανώτερου μανδύα, Ol = olivine (ολιβίνης), Sp = spinel (σπινέλιος), Per = perovskite (περοβσκίτης), L = liquid (υγρό), S = solid (στερεό)

ΔΟΜΗ ΓΗΣ - ΛΙΘΟΣΦΑΙΡΑ





Κατασκευή τοπογραφικής τομής κατά μήκος της ευθείας AA' του τοπογραφικού χάρτη
 (Πηγή: Blatt, H., 1998. Laboratory Exercises in Environmental Geology, 2nd ed. Boston: McGraw-Hill)



Τοπογραφική τομή
κατά μήκος
της ευθείας AB
με διεύθυνση WE
(Δύση-Ανατολή)

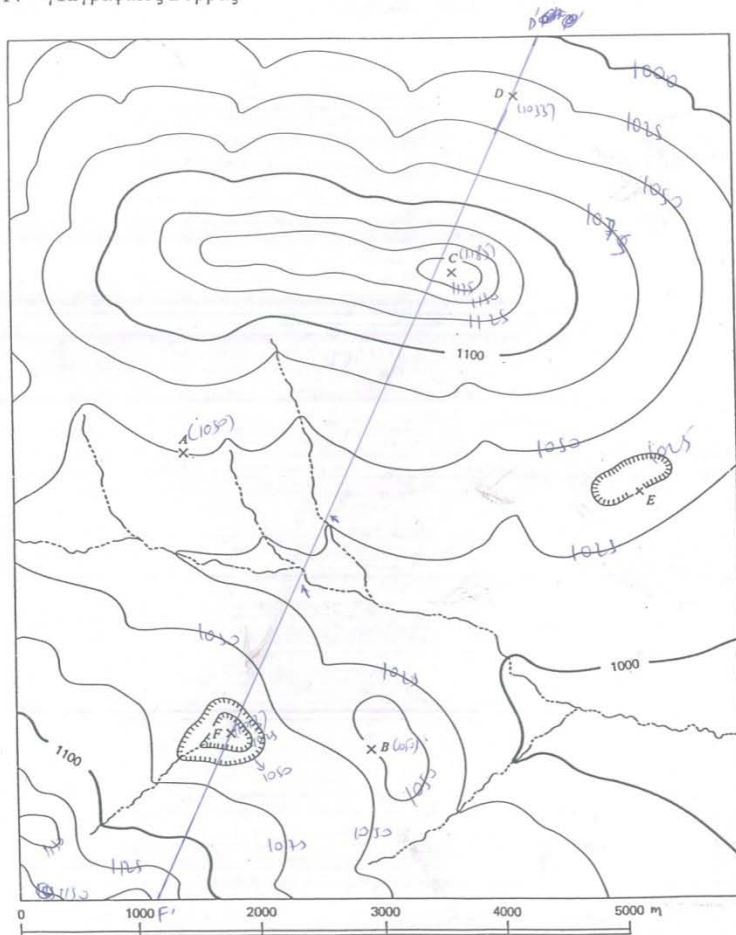
Κατασκευή τοπογραφικής τομής κατά μήκος της ευθείας AB του τοπογραφικού χάρτη

Θέμα 4:

Με βάση τα στοιχεία του παρακάτω τοπογραφικού χάρτη ζητούνται:

- (α) να μετατρέψετε την γραφική κλίμακα του χάρτη σε αριθμητική
- (β) να υπολογίσετε την ισοδιάσταση του χάρτη (σε μέτρα)
- (γ) να υπολογίσετε τα υψόμετρα των σημείων Α, Β, C, D, E και F (σε μέτρα)
- (δ) να χάραξετε την τοπογραφική τομή κατά μήκος της ευθείας DF
- (ε) να υπολογίσετε τη κλίση κατά μήκος της ευθείας CD

N = γεωγραφικός Βορράς



A = 1030
B = 1070
C = 1185
D = 1230
E = 1215

T.C.

Άσκηση κατασκευής
τοπογραφικής τομής

Χάραξη τοπογραφικής τομής χάρτη άσκησης κατά μήκος της ευθείας D'F'

Τοπογραφική τμήση
D' (σημ SW-NE [CND-BA])
κλίμακα 1:5000

