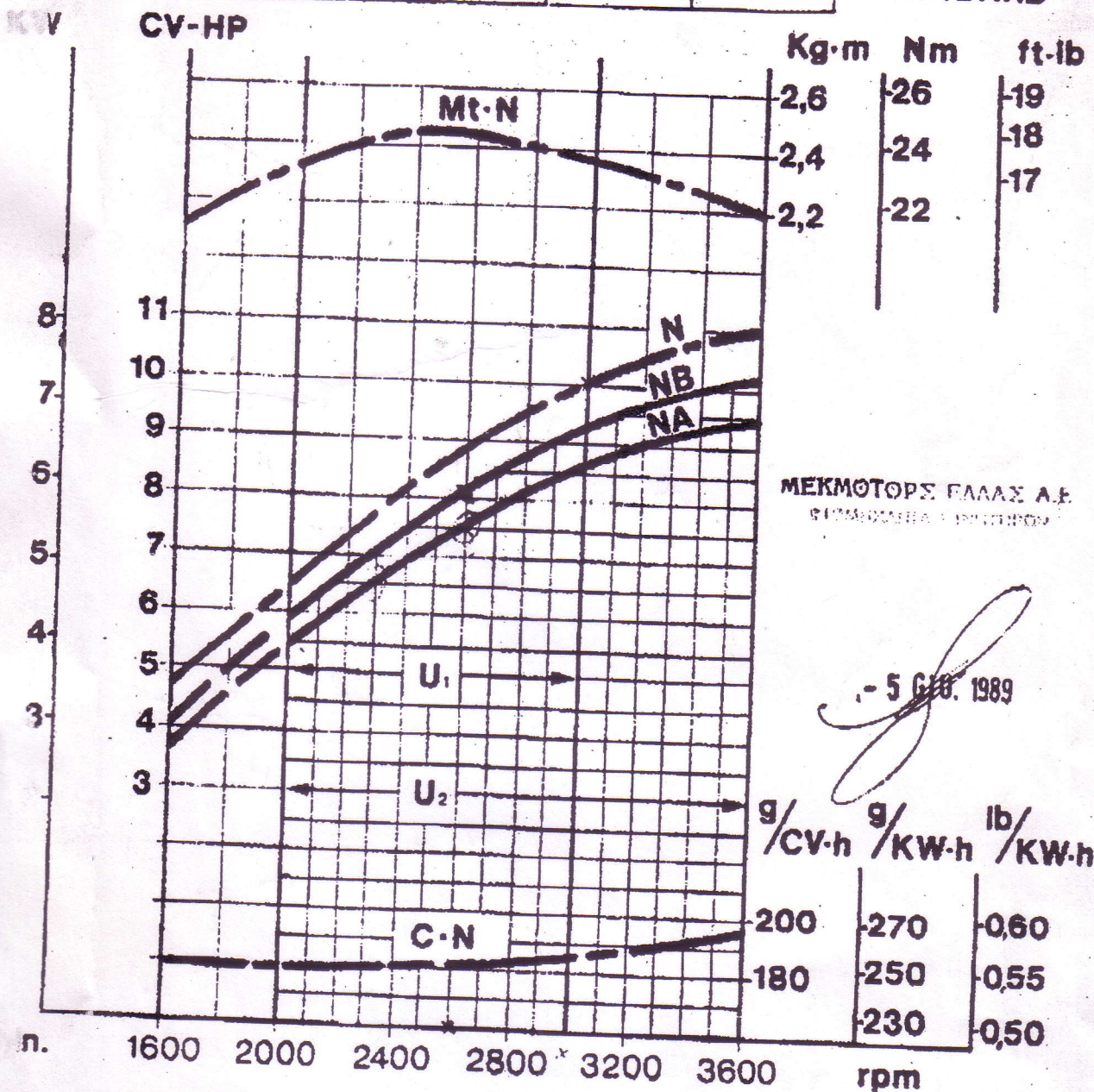


RUGGERINI motori

CURVE CARATTERISTICHE  
MOTORE DIESEL

Dis. n° B/20  
Data 6-5-89  
Firma Ioffi

RF 90 RF 91 RF 99 RF 96 RM 90 RM 91 STANDARD



MECMOTORS HELLAS A.E.  
ΕΠΙΧΕΙΡΗΣΙΑΚΗ ΔΙΕΥΘΥΝΣΗ

5 GEB. 1989

- U<sub>1</sub>: Campo di utilizzazione standard del motore Standard utilization field of the engine **RM-RF 90-99** ( 3000 g/ - r.p.m. )
- U<sub>2</sub>: Campo di utilizzazione standard del motore Standard utilization field of the engine **RM-RF 91-96** ( 3600 g/ - r.p.m. )

Le potenze corrispondenti alla curva N - Curve N: potenza per servizio autotrazione (DIN 70020) ottenibile dopo opportuno rodaggio per servizi intermittenti a regime e carico variabile - Curve NB: potenza non sovraccaricabile (DIN 6270) per servizi leggeri continui, con regime di giri costante e carico variabile - Curve NA: potenza continua sovraccaricabile (DIN 6270) per servizi pesanti continui con regime di giri e carico costante - C: consumo specifico riferito alla curva N.

NOTE: 1) Per l'impiego del motore fuori dal campo di utilizzazione U1-U2, interpellare i servizi tecnici della casa. 2) Le potenze qui riportate si riferiscono al motore munito di filtro aria e tubo di scarico standard ed a rodaggio ultimato. La potenza max è garantita con una tolleranza del 5%. Le potenze si riducono dell'1% ogni 100 m di altitudine s.l.m. e dell'1% per ogni 2,5°C al di sopra di 20°C.

torque corresponding to the "N" curve - Curve N: rating for automotive duty (DIN 70020) reliable after appropriate running-in for intermittent duty with variable R.P.M. and load - Curve NB: rating no overload capacity (DIN 6270) for continuous light duty with constant R.P.M. and variable load - Curve NA: continuous rating overload capacity (DIN 6270) for continuous heavy duty constant R.P.M. and load - C: consumption referred to the "N" curve.

NOTES: 1) For the use of the engine outside the U1-U2, utilization field, please apply to technical departments of the factory. 2) The ratings mentioned refer to the engine provided with air filter and standard exhaust manifold when running in is finished. The maximum power is guaranteed with a 5% tolerance. The power decreases by 1% every 100 m of altitude above sea level and of 1% for every 2.5°C above the 20°C.