

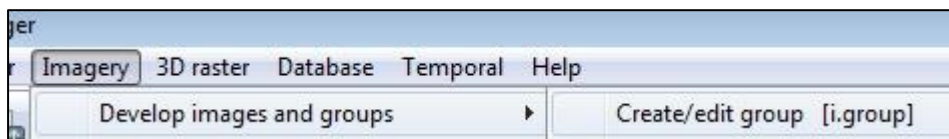
# ΕΠΙΒΛΕΠΟΜΕΝΗ ΤΑΞΙΝΟΜΗΣΗ ΕΙΚΟΝΩΝ LANDSAT

Ταξινόμηση των 6 καναλιών του Landsat ETM+ σε

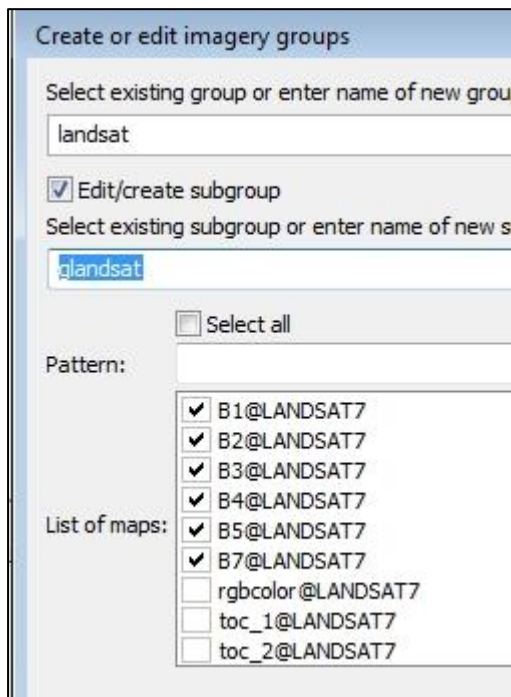
## 1) Δημιουργία imagery group και subgroups

Δημιουργία Group με όνομα landsat : Επιλογή των καναλιών B1-B5, B7 καθώς και των toc1-toc5,toc7 και rgb true color.

Μενού: Imagery – Develop images and groups – create/edit group

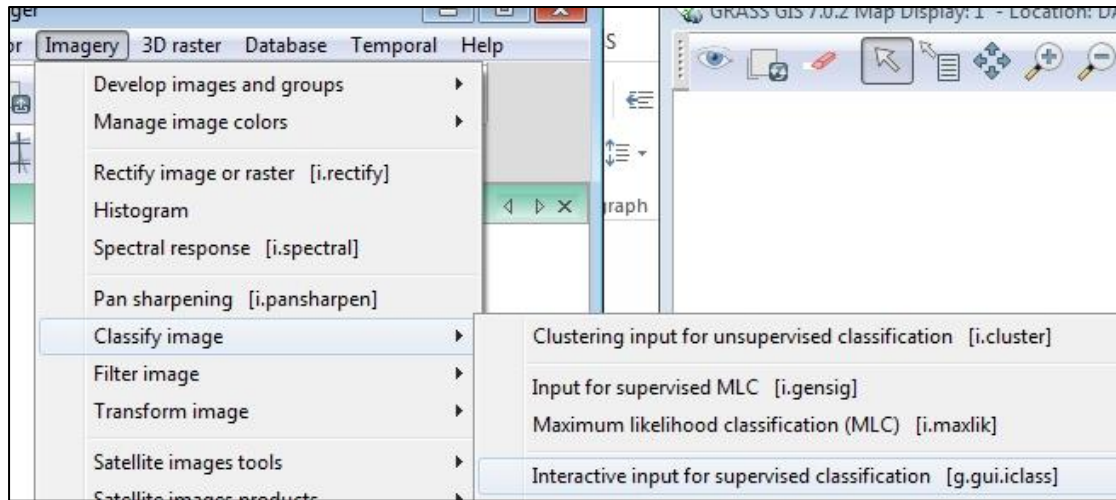


Δημιουργία subgroup: Όνομα glandsat: Περιέχει τα 6 αρχικά κανάλια του Landsat ETM+



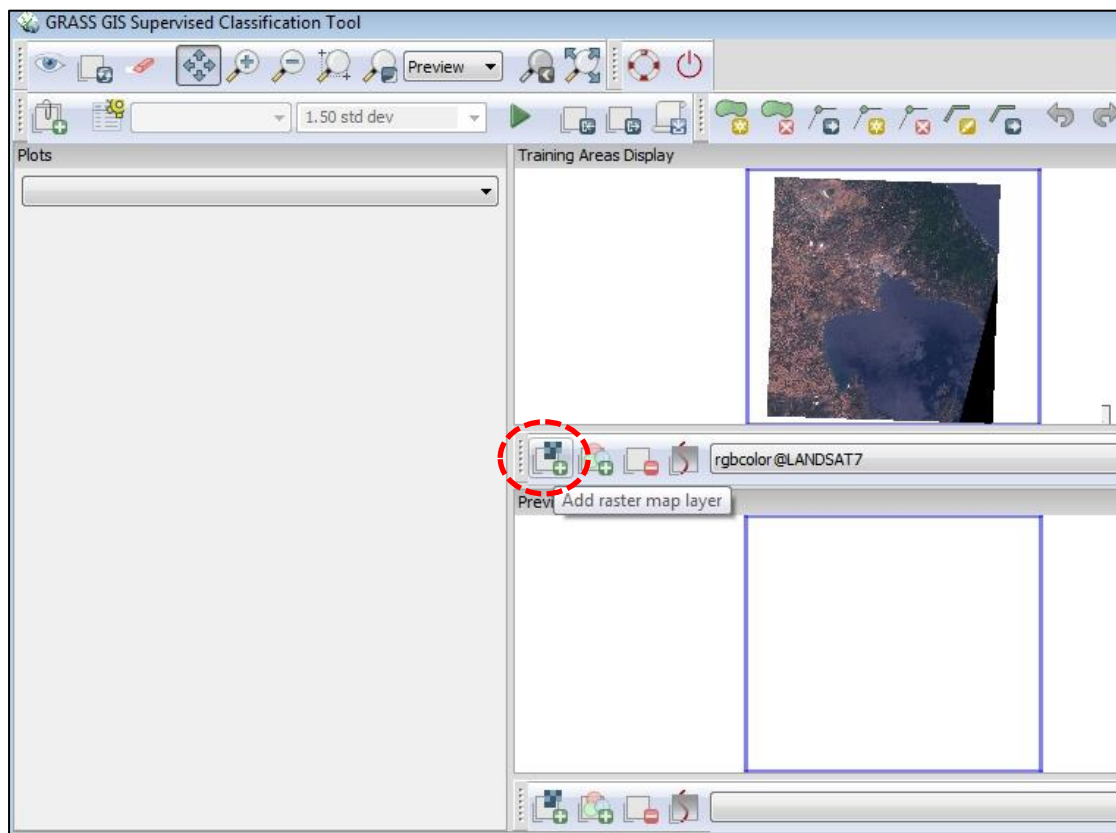
## 2) Ορισμών θεματικών ομάδων & επιλογή δειγματικών περιοχών

### 2.1 Από το μενού: Imagery – Classify image – Interactive input for supervised classification



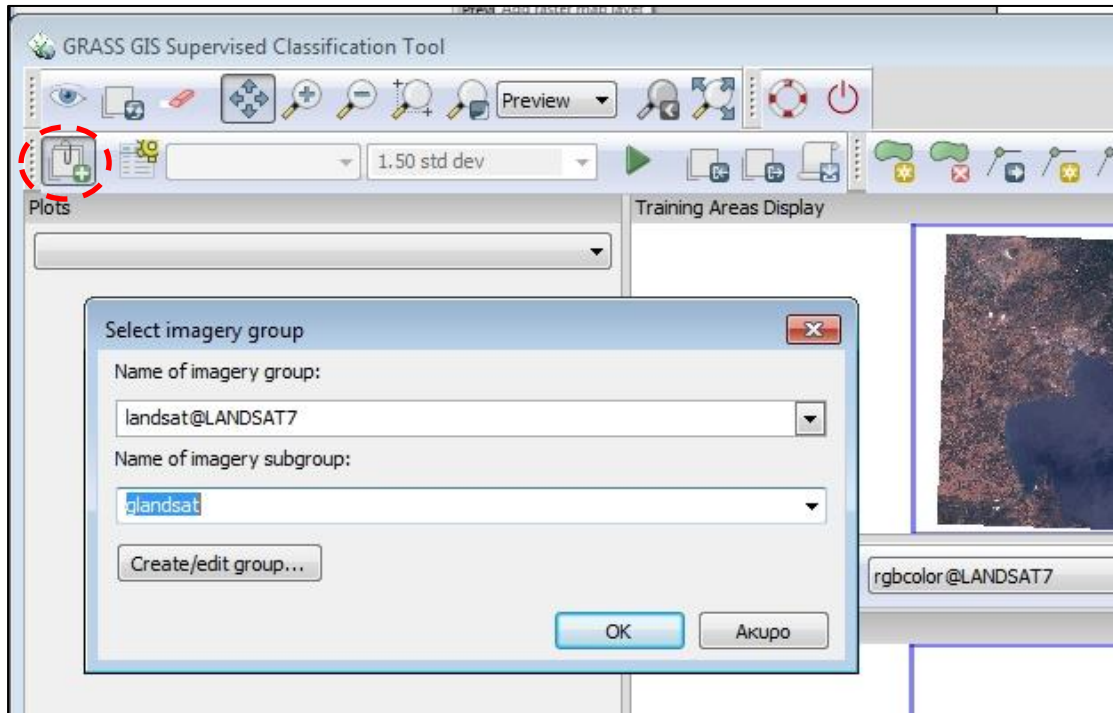
### 2.2 Εισαγωγή του έγχρωμου σύνθετου RGB color composite. Αυτό γίνεται για να μπορέσουμε να πάρουμε δείγματα.

Επιλέγεται το εικονίδιο: “Add raster map”



### 2.3 Εισαγωγή του group – subgroup που περιέχει τα 6 κανάλια του Landsat ETM+ όπου θα γίνει η ταξινόμηση

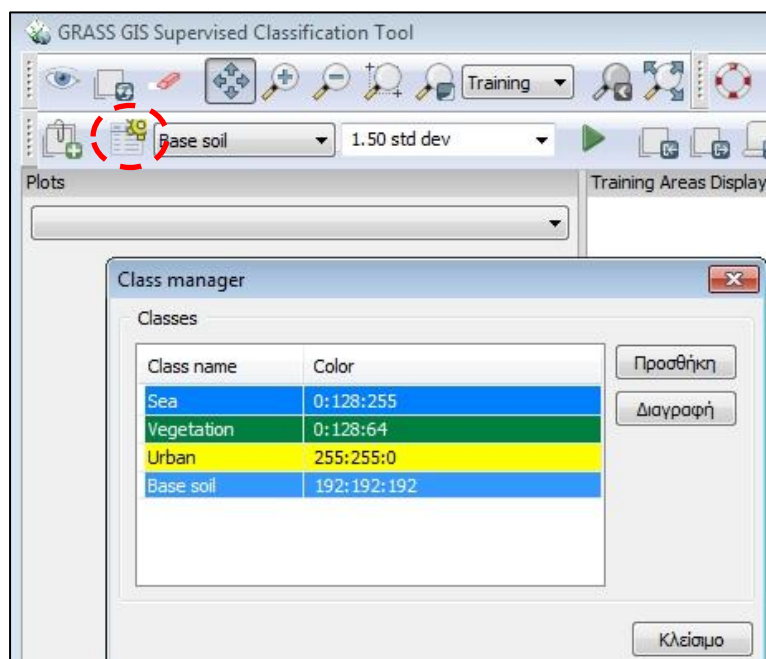
Επιλογή το εικονίδιο: Select imagery group



### 2.4 Δημιουργία των θεματικών ομάδων

Επιλογή εικονιδίου "Class manager". Προσθήκη 4 θεματικών ομάδων

Sea – Vegetation – Urban – Bare land





## 2.5 Δειγματοληψία θεματικών ομάδων

Αρχικά επιλέγεται η ομάδα: "Sea". Επιλέγεται το εικονίδιο: "Digitize new area".



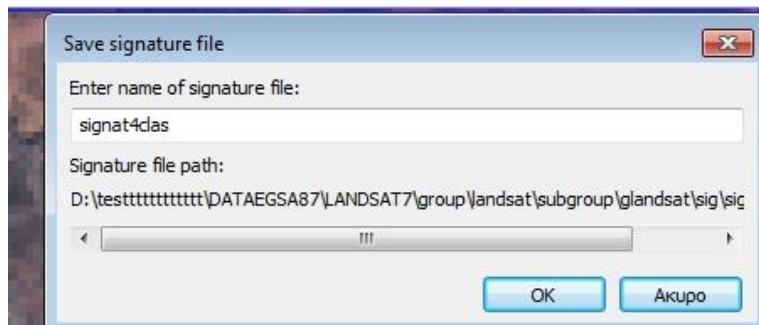
Ψηφιοποιούνται τα όρια του πρώτου δείγματος της θάλασσας. Πατώντας το δεξί πλήκτρο του ποντικιού κλείνει το πολύγωνο.



Επίσης επιλέγονται δείγματα για τις υπόλοιπες θεματικές ομάδες.

## 2.6 Αποθήκευση των φασματικών υπογραφών των ομάδων.

Επιλογή του εικονιδίου Save signature: "signat4class"



Ακολουθεί η ταξινόμηση με τον αλγόριθμο της Μέγιστης Πιθανοφάνειας.

