

Πανεπιστήμιο Θεσσαλίας  
Τμήμα Μηχανικών Χωροταξίας, Πολεοδομίας και Περιφερειακής Ανάπτυξης  
Π.Μ.Σ. Πολεοδομία-Χωροταξία

Μάθημα: Στούντιο Πολεοδομίας-Χωροταξίας

**ΑΣΤΙΚΗ ΑΝΑΓΕΝΝΗΣΗ**

Παρουσίαση 21.3.2012

Ομάδα 1

Γιαννακοπούλου Ιωάννα

Γκόλτσιου Ελένη

Γκουτσαμπασούλη Θεοδώρα

Ζαφείρης Γιώργος

Κατσαφάδου Σωτηρία

## ΠΕΡΙΕΧΟΜΕΝΑ

1. ΕΙΣΑΓΩΓΗ	1
2. ΑΣΤΙΚΗ ΑΝΑΓΕΝΝΗΣΗ	3
3. ΑΣΤΙΚΗ ΑΝΑΓΕΝΝΗΣΗ ΚΑΙ ΠΟΛΕΟΔΟΜΙΚΕΣ ΑΝΑΠΛΑΣΕΙΣ ΣΤΟΝ ΕΥΡΩΠΑΪΚΟ ΧΩΡΟ	2
4. ΑΣΤΙΚΗ ΑΝΑΓΕΝΝΗΣΗ ΣΤΗΝ ΠΡΑΞΗ	1
<u>4.1. ΠΑΡΑΔΕΙΓΜΑΤΑ ΑΠΟ ΤΟΝ ΕΥΡΩΠΑΪΚΟ ΧΩΡΟ</u>	2
5. ΑΣΤΙΚΗ ΑΝΑΓΕΝΝΗΣΗ ΣΤΗΝ ΕΛΛΑΔΑ	1
<u>5.1. ΠΡΟΓΡΑΜΜΑ URBAN I, ΒΟΛΟΣ</u>	5
<u>5.2. ΠΡΟΓΡΑΜΜΑ URBACT II, ΒΟΛΟΣ</u>	3
6. ΥΠΟΒΑΘΜΙΣΜΕΝΕΣ ΠΕΡΙΟΧΕΣ ΣΤΟ ΒΟΛΟ	1

- ✦ Σημαντικός ρόλος πόλης στην Οικονομική και Κοινωνική Ανάπτυξη και Ποιότητα Ζωής
- ✦ **Ολοκληρωμένη Πολιτική Αστικής Ανάπτυξης**
  - Προώθηση Ανάπλασης Αστικού Ιστού
  - Αναζωογόνηση Πόλης
  - Αισθητική Αναβάθμισης και Αξιοποίησης Υφιστάμενου Κτιριακού και Αστικού Δυναμικού
  - Οικονομική και Κοινωνική Ανάπτυξη
- ✦ Αναγκαιότητα για Χωρική Συνοχή και Ισόρροπη Ανάπτυξη για Ισότητα Ευκαιριών και Κοινωνική Δικαιοσύνη → Πολιτικές Αντιμετώπισης Περιοχών που υστερούν και αποκλίνουν

Ανανέωση, Αναγέννηση, Καινούριο ξεκίνημα, Ανάπτυξη

## ✦ Αστική Αναγέννηση

Ολοκληρωμένη Στρατηγική Ανατροπής Τάσεων Μαρασμού και Υποβάθμισης για Κοινωνική Συνοχή, Πράσινη Οικονομική Ανάπτυξη και Ποιοτικό Αστικό Περιβάλλον

## ✦ Αντικείμενο

Συνδυασμένος Συντονισμός Ενεργειών για Βελτίωση Κατάστασης Δομών και Βελτίωση Οικονομικού και Κοινωνικού Περιβάλλοντος Συγκεκριμένης Αστικής Περιοχής

## ✦ Στόχοι

Αστικοί και Αρχιτεκτονικοί ➡ Φυσική Ανακαίνιση Αποδυναμωμένων Δομών

Τεχνικοί ➡ Αναβάθμιση Αστικής Υποδομής

Κοινωνικοί και Οικονομικοί ➡ Οικονομική Αναγέννηση Αποδυναμωμένων Περιοχών, Έμφαση σε Κοινωνικές Ομάδες που αποκλείονται από την κανονική ζωή, Άρση Κοινωνικού Διαχωρισμού

Περιβαλλοντικοί ➡ Παροχή Σύγχρονων Τεχνικών Λύσεων σε Προβλήματα Περιβαλλοντικής Ρύπανσης

## Πολιτική

- ✦ Επιφανειακή 'Shallow':  
Τεχνικά Χαρακτηριστικά -  
Χωροταξική Προσέγγιση

- ✦ Ολοκληρωμένη 'Deep':  
Σύνολο Δράσεων,  
Χωροταξική Προσέγγιση,  
Ανάπτυξη Οικονομίας,  
Αναδόμηση Κοινωνικής  
Συνοχής

## Εφαρμογή

- ✦ Τεχνική - Αρχιτεκτονική Αναγέννηση  
Διατήρηση, Διαχείριση και Βελτίωση της  
Ποιότητας Αστικού Τοπίου,  
Σχεδιασμού και Σχεδίου  
Αποκατάσταση και Συντήρηση Ιστορικών  
Κτιρίων  
Ανακύκλωση Κτιρίων και Χρήσεων

- ✦ Οικονομική Αναγέννηση  
Βιώσιμη Οικονομία  
Εκπλήρωση Τοπικών, Κοινωνικών και  
Οικονομικών Αναγκών  
Ενίσχυση Τοπικής, Περιφερειακής  
και Εθνικής Οικονομικής Πολιτικής  
Σχεδιασμός και Ανάπτυξη

- ✦ Κοινωνική Αναγέννηση  
Προγράμματα Κοινωνικής Συνοχής  
Συμμετοχή Τοπικής Κοινωνίας  
Πολυδιάστατη Προσέγγιση  
Ασφάλεια

# ΑΣΤΙΚΗ ΑΝΑΓΕΝΝΗΣΗ ΚΑΙ ΠΟΛΕΟΔΟΜΙΚΕΣ ΑΝΑΠΛΑΣΕΙΣ ΣΤΟΝ ΕΥΡΩΠΑΪΚΟ ΧΩΡΟ

1/2

## ✦ Σύνδεση Αστικής Αναγέννησης με Πολεοδομικές Αναπλάσεις

Αναπλάσεις: Πολεοδομικές Παρεμβάσεις  
σε τμήματα του Αστικού Ιστού που περιλαμβάνουν  
το Φυσικό (Ανά)Σχεδιασμό τους χωρίς να εξαντλούνται σε αυτόν

- ✦ Πρώτη Μεταπολεμική Περίοδος: Ανασυγκρότηση Οικιστικού Ιστού, Μαζικές επεκτάσεις πόλεων
- ✦ Μέσα δεκαετίας 1960 και 1970: “Επανανακάλυψη” Κεντρικής Πόλης, Παρεμβάσεις Νέου Τύπου γνωστών ως renewal, Έμφαση στη βελτίωση και Ανανέωση, Λειτουργικότητα
- ✦ Δεκαετία 1980: Φαινόμενα Απορρύθμισης και στην Πολεοδομία, Αντιμετώπιση Αναπλάσεων ως Μεμονωμένες και Αποσπασματικές Παρεμβάσεις (flagship projects, Ιδιαίτερη Ταυτότητα και Μορφολογική Πρωτοτυπία)
- ✦ Δεκαετία 1990: Γενικός Μετασχηματισμός Πολεοδομικής Πολιτικής, Είσοδος έννοιας “αιεφορίας”, Συμπαγής Πόλη (Επανάχρηση Αστικών Χώρων και Κτιριακών Κελυφών), Αυξανόμενη Σημασία στα Κοινωνικά Θέματα, Νέα αισθητικά Πρότυπα



## ΑΣΤΙΚΗ ΑΝΑΓΕΝΝΗΣΗ

Μεταλλαγές των αναπλάσεων στον ευρωπαϊκό χώρο κατά τη μεταπολεμική περίοδο

Χαρακτηριστικά αναπλάσεων		Περίοδος					
		1950	1960	1970	1980	1990	2000→
Χωρική διάσταση	Κέντρα πόλεων	■	■	■	■	■	■
	Βιομηχανικές ζώνες					■	■
	Γειτονιές-περικεντρικές ζώνες			■	■	■	■
Περιεχόμενο	(Κοινωνική) Κατοικία	■	■	■			
	Κοινωνικός εξοπλισμός		■	■	■	■	■
	Επιχειρηματικές δραστηριότητες					■	■
Βασικοί φορείς	Κεντρικό κράτος	■	■	■	■	■	■
	Τοπική αυτοδιοίκηση			■	■	■	■
	Ιδιωτικός τομέας					■	■
	Ισχυρή παρουσία	■	■	■	■	■	■
	Μειωμένη παρουσία						



## ✦ Εφαρμογή

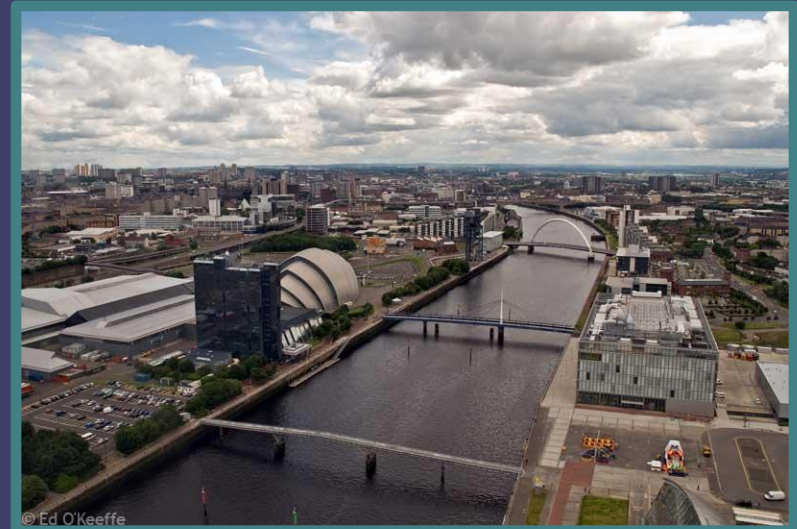
Μέσω Ολοκληρωμένων Σχεδίων Αστικής Ανάπτυξης (Ο.Σ.Α.Α): Οργανωμένοι Τρόποι Παρεμβάσεων Προκειμένου να Επιτευχθεί Ανάπτυξη, Αειφορία, Βιωσιμότητα και Διάρκεια Ενεργειών, Μείωση Ανισοτήτων και Αύξηση Συνοχής, Ελαχιστοποίηση Εστιών που Προκαλούν Υποβάθμιση στην Περιοχή

## ✦ Κριτήρια για “Πόλεις Αναγέννησης”

Αναζήτηση Συνεκτικής Στρατηγικής με Διατομεακό και Πολυδιάστατο Χαρακτήρα  
Εντοπισμός Συγκριτικών Εδαφικών Πλεονεκτημάτων  
Ανάδειξη Ταυτότητας Πόλης, Καλλιέργεια μιας “Εικόνας”  
Προσέλκυση Ανθρώπινου Δυναμικού Υψηλού Επιπέδου  
Διαχείριση Ανάπτυξης με Νέες Οργανωτικές Δομές  
Προσπάθεια και Επενδύσεις στον Τομέα της Παιδείας  
Συνεχής Εκμάθηση σε όλα τα Επίπεδα  
Συνεχής Αξιολόγηση και Συγκριτική Ανταλλαγή Τεχνογνωσίας και Πληροφοριών με άλλες Πόλεις  
Καινοτομία

## ✦ Σκωτία - Γλασκόβη

Εναρμονισμός με τα Κριτήρια Ο.Ο.Σ.Α.  
Στρατηγικός Σχεδιασμός, Βιωσιμότητα  
Πολυδιάστατη Εδαφική Προσέγγιση  
Αναδιάρθρωση Βιομηχανικών Περιοχών  
Προστασία και Ανάδειξη Ποταμού Clyde + Στρατηγική Μεταφορών  
Προσπάθεια Άρσης Κοινωνικών Ανεσοτήτων  
Σύνδεση Αστικού Πυρήνα με Περιφέρεια  
Μίξη Δραστηριοτήτων στον Αστικό Ιστό  
Δημιουργικών Συστοιχιών Επιχειρήσεων  
Ζωής/Εργασίας



Γλασκόβη



Ανάδυση και Ανάπτυξη



Ποικιλία Δραστηριοτήτων

## ✦ Βερολίνο

Εναρμονισμός με τα Κριτήρια Ο.Ο.Σ.Α.

Δεκαετία 1970 Προγράμματα Αναβάθμισης Αστικού Περιβάλλοντος και Κατοικίας

1990 Αναστροφή Τάσεων Μαρασμού, Αναζωογόνηση και Αποκατάσταση Συνοχής Αστικού Ιστού

Πολυμορφία Τομεακών και Εστιασμένων Σχεδίων με Διαφορετικούς Στόχους: Κοινωνική Πόλη Πυκνό Αστικό Ιστό, Ικανό να συμβάλει στη Συνολική Ανασυγκρότηση, Διαχείριση Γειτονιάς

Προγράμματα Επιχειρηματικότητας και Δημιουργίας Θέσεων Απασχόλησης  
Τοποκεντρική Προσέγγιση (Αντιμετώπιση Προβλήματος Φτώχειας, και Ανεργίας, Υποστήριξη Ενδογενούς Ανάπτυξης, Βελτίωση Ανταγωνιστικότητας)

- ✦ **Ανάπλαση:** Εστιασμένη Παρέμβαση σε Φυσικό και Ανθρωπογενές Περιβάλλον
- ✦ **Αναγέννηση:** Συνολική Στρατηγική με Παρεμβάσεις στην Φυσική, Κοινωνική, Οικονομική και Περιβαλλοντική Κατάσταση μιας Περιοχής που είναι Υποβαθμισμένη  
Σύγχυση μετάφρασης-ορολογίας ➡ regeneration / αναγέννηση ή ανάπλαση?
- ✦ **Μέσα δεκαετίας 1980:** Εμφάνιση Αναπλάσεων με μικρό βάρος στην Πολεοδομική Πολιτική (Εκτατική Οικιστική Επέκταση, Αποδοχή Ανοργάνωτης Αστικής Διάχυσης στην Ύπαιθρο)

## Κοινοτική Πρωτοβουλία URBAN I

- ✦ 1994, Πρόγραμμα για Αναγέννηση στην Ελλάδα με Πολυτομεακό Χαρακτήρα (Συνδυασμός Αναμόρφωσης Υποδομών με Οικονομικές και Παραγωγικές Δράσεις) σε Συγκεκριμένες Γεωγραφικά Αστικές Περιοχές
- ✦ **Στόχος**  
Ενθάρρυνση Αστικών Ζωνών ή Συνοικιών σε Κρίση, Ανάπτυξη Καινοτομικών και Ολοκληρωμένων Τρόπων Δράσης για Αστική Ανάπτυξη, Μέτρα για Εξάλειψη Κοινωνικού Αποκλεισμού

Συμμετοχή πολλών Πόλεων της Ε.Ε. ανάμεσα τους και ο Βόλος

### ✦ Μέτρα

Δημιουργία Νέων και Στήριξη Υφιστάμενων Οικονομικών Δραστηριοτήτων,  
Πολεοδομικές Παρεμβάσεις Αναβάθμισης και Ανάδειξης της Περιοχής

### ✦ Μεταξουργείο

Δημιουργία Σύνθετου Επαγγελματικού  
και Πολιτιστικού Κέντρου  
(Παραγωγικά Εργαστήρια,  
μικρές εμπορικές επιχειρήσεις  
Μουσείο Μεταξιού,  
Χώροι Εκθέσεων και Αναψυχής,  
Συμπληρωματικές Χρήσεις)



Μεταξουργείο πριν και μετά  
το Πρόγραμμα URBAN I

## ✦ Πολεοδομικές Παρεμβάσεις στην Περιοχή Παλαιών

Ανάπλαση Πλατείας, Πεζοδρομήσεις,  
Κεντρικός Χώρος Αναφοράς στην Περιοχή,  
Πλατεία Εισόδου στην Ιστορική Περιοχή του  
Λόφου των Παλαιών



Πλατεία Συντριβανίου, Παλαιά, Βόλος

## ✦ Πολεοδομικές Παρεμβάσεις στην Οδό Ρ. Φεραίου

Πεζοδρόμηση, Δημιουργία Πεζοποδηλατόδρομου,  
Διαμόρφωση Χώρων Συνάντησης και Αναψυχής,  
Ενίσχυση Πρασίνου,  
Κεντρικός Χώρος Αναφοράς στην Περιοχή,  
Σύνδεση Επιμέρους Παρεμβάσεων



Τμήμα Οδού Ρ.Φεραίου κατά  
τη διάρκεια των παρεμβάσεων



## Πολεοδομικές Παρεμβάσεις στην Περιοχή των Προσφυγικών

4/5

✦ 1923, Δημιουργία από την Ελληνική Κυβέρνηση για Εγκατάσταση πρώτων Προσφύγων Μικρασιατικής Καταστροφής

### ✦ Κέντρο Αδύνατων Ομάδων

Απόκτηση Ιδιωτικών Ιδιοκτησιών από το Δήμο Ν.Ιωνίας  
Ερειπωμένα Κτίρια-Εστίες Μόλυνσης Περιοχής,  
Κατάληψη από Περιθωριακά Άτομα, Εγκληματικότητα

### ✦ Παιδικός Σταθμός

Παρόμοια Διαδικασία με το Κέντρο Αδύνατων Ομάδων  
(Ιδιοκτησιακά-Φυσική Κατάσταση-Παρέμβαση)  
Ενοποίηση Ακάλυπτων Χώρων με Κοινόχρηστους  
Διαμόρφωση Χώρου Αναψυχής και Εσωτερική Πλατεία

### ✦ Κέντρο Προσφύγων

Παρόμοια Διαδικασία με το Κέντρο Αδύνατων Ομάδων  
(Ιδιοκτησιακά-Φυσική Κατάσταση-Παρέμβαση)  
Υποστήριξη Ειδικών Κοινωνικών Ομάδων-  
Παλινοστούντες Πρόσφυγες



Παιδικός Σταθμός, Προσφυγικά, Βόλος



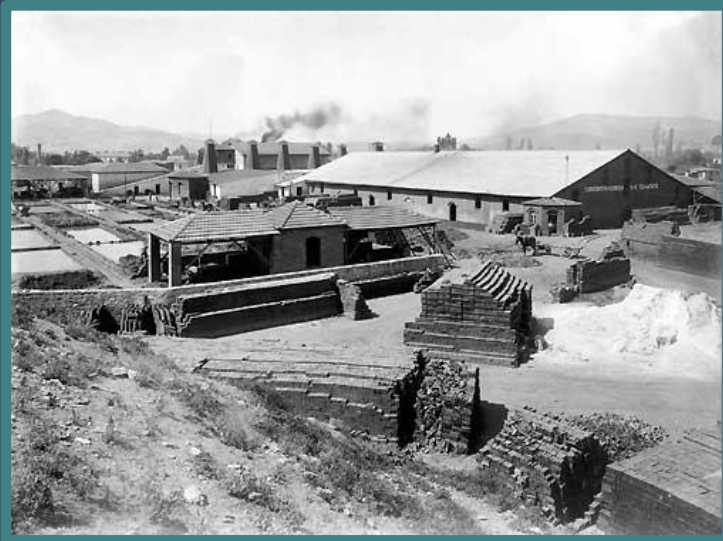
Κέντρο Προσφύγων, Προσφυγικά, Βόλος



## ✦ Νέες Δραστηριότητες στο Εργοστάσιο Τσαλαπάτα

1925, Δημιουργία, Λειτουργία μέχρι 1975

Περισσότερα από 20 Καταστήματα και Μικρές Επιχειρήσεις  
Μουσείο Βιομηχανικής Αρχαιολογίας με Θεματική Βιβλιοθήκη  
Εκθεσιακή Περιοχή, Στοές, Θέατρο  
Ανάπτυξη Εξωτερικού Χώρου για Εγκαταστάσεις Ψυχαγωγίας



Συγκρότημα Τσαλαπάτα πριν και μετά το Πρόγραμμα URBAN I

## ΠΡΟΓΡΑΜΜΑ URBACT II, ΒΟΛΟΣ

### ✦ Urbact II (2007-2013)

Πρόγραμμα Ευρωπαϊκής Εδαφικής Συνεργασίας για Προώθηση Αειφόρου και Ολοκληρωμένης Αστικής Ανάπτυξης

Βοηθά Πόλεις στη Διαμόρφωση Ρεαλιστικών, Πρωτοποριακών και Βιώσιμων Λύσεων που Ενσωματώνουν την Οικονομική, Κοινωνική και Περιβαλλοντική Διάσταση Αστικής Ανάπτυξης  
Διευκόλυνση Ανταλλαγής Εμπειριών και Εκμάθησης, Διάχυση Γνώσης και Τεχνογνωσίας με Στόχο τη Βιώσιμη Αστική Ανάπτυξη

### ✦ Urbameco, Βόλος

Διαχωρισμός Ν.Ιωνίας σε 4 Ζώνες-Στόχους:

Νέο Δέλτα, Προσφυγικά, Ξηρόκαμπος, Αλιβέρι

Βασικό Εργαλείο: Δημόσιος Διάλογος και Συναίνεση

Συμπληρωματικό Μοντέλο Ανάπτυξης με αυτό του Βόλου

Άξονες Σχεδίου:

Ποιοτικό Αστικό Περιβάλλον, Οικονομία Πόλης (Στήριξη Ευημερίας),

Δημιουργία Μηχανισμών για Περιβάλλον, Ισότητα και Πρόσβαση σε Αγαθά και Υπηρεσίες,

Προσβασιμότητα, Βελτίωση Υποδομών και Εγκαταστάσεων, Βελτίωση Διακυβέρνησης



Νέο Δέλτα

Προβλήματα με Κυκλοφοριακό, Ελλιπή Αστυνόμευση, Φωτισμό, Αδέσποτα Σκυλιά, Ρύπανση, Περιβαλλοντικούς και Υγειονομικούς Κινδύνους (Λειτουργία ΜΕΤΚΑ δίπλα στα Σπίτια, Εγκαταλελειμμένο Εργοστάσιο Βαμβακουργίας, Επικίνδυνος Υποσταθμός ΔΕΗ), Προβλήματα Αποδοχής/Συνοίκησης με Ομάδα Ρομά

Κυκλοφοριακές Ρυθμίσεις εν όψει Κατασκευής Κατοικιών, Δημιουργία Κοινωνικού Κέντρου Εθελοντισμού και Χώρων Στάθμευσης, Οριοθέτηση Χρήσης Εμπορικών Δραστηριοτήτων, Διαμόρφωση Πλατείας



Προσφυγικά

Προβλήματα με Στενότητα Χώρου και Δρόμων, Καθαριότητα, Εχθρότητα προς Ρομά Βελτίωση Όψεων, Φωτισμού, Οδικής Σήμανσης και Διαγράμμισης Οδών, Δημιουργία Ποδηλατοδρόμου, Πάρκινγκ, Αναμόρφωση Πλατείας, Όρια στο Ύψος Κτιρίων, Διασύνδεση Ανοικτών Χώρων-Πάρκων, Λειτουργία Τοπικού Αστικού Παρατηρητηρίου, Συμβουλευτική Ανέργων και Γυναικών



### Ξηρόκαμπος

Προβλήματα με Καθαριότητα, Ναρκωτικά, Έλλειψη Αστυνόμευσης, Συγκοινωνία, Κλοπές, Βρώμικη Πλατεία, Αδέσποτα, Ελλιπής Φωτισμός, Τσιγγάνους  
 Βελτίωση Όψεων Παλιών Εργατικών Κατοικιών, Σκέπαστρο Πάρκινγκ, Τοποθέτηση Ηλιοκυψελών, Αναδιαμόρφωση Πλατείας, Συμβουλευτική Ανέργων, Βελτίωση Φωτισμού, Οδικών Σημάνσεων και Συγκοινωνίας, Διαμόρφωση Πλατείας



### Αλιβέρι

Προβλήματα με Τσιγγάνους (85% Γειτονιάς), Έλλειψη Αστυνόμευσης, Σιδηροδρομική Γραμμή (θόρυβος), Παραβατικότητα  
 Βελτίωση Συγκοινωνίας, Ανακατασκευή Χώρου Κοινωνικού Κέντρου, Ανάδειξη Πολιτιστικής Ταυτότητας Τσιγγάνων, Αξιοποίηση Κτιρίου Πολιτιστικών Εκδηλώσεων, Επανασχεδιασμός Οικισμού Λυόμενων σε Σύνδεση με Εκπαίδευση σε Οικοδομικές Εργασίες και Απασχόληση, Δημιουργία Γραμμικού Πάρκου στον Ξηριά και Ανοιχτού Χώρου για Μικρές Εμπορικές Δραστηριότητες

## ✦ ΥΠΟΒΑΘΜΙΣΜΕΝΕΣ ΠΕΡΙΟΧΕΣ ΣΤΟ ΒΟΛΟ

Νότιο-Δυτικό Τόξο Βόλου (Παλαιά -ΟΣΕ - Παλαιό Λιμεναρχείο - Παλαιά  
Ψαραγορά)

Λιμάνι Βόλου

Λόφος Γορίτσας

Πάρκο Αγ.Κωνσταντίνου - Άναυρος

Πλατεία Πανεπιστημίου (Βιομηχανία Ματσάγγου)-Πλατεία Ελευθερίας-

Πλατεία Σπίρερ

Αλιβέρι και Περιοχή Απέναντι από Πολυτεχνική Σχολή (Τσιγγάνοι Ρουμάνοι)

- ✦ **Ανάπλαση:** Παρέμβαση σε Φυσικό και Ανθρωπογενές Περιβάλλον σε μία Συγκεκριμένη Αστική Περιοχή
- ✦ **Αναγέννηση:** Συνολική Στρατηγική σε Φυσικό, Κοινωνικό, Οικονομικό, και Περιβαλλοντικό Επίπεδο με Σκοπό την Ανάδειξη μιας Υποβαθμισμένης Περιοχής
- ✦ Αξιόλογα Παραδείγματα Αστικής Αναγέννησης στον Ευρωπαϊκό Χώρο, ακολουθώντας τα Κριτήρια Ο.Ο.Σ.Α. για Πόλεις Αναγέννησης
- ✦ Εφαρμογή Αστικής Αναγέννησης στην Πόλη του Βόλου με τα Προγράμματα URBAN I και URBACT II
- ✦ Ύπαρξη Υποβαθμισμένων Περιοχών στην Πόλη του Βόλου, Ανάγκη για Νέα Προγράμματα





Πανεπιστήμιο Θεσσαλίας  
Τμήμα Μηχανικών Χωροταξίας, Πολεοδομίας και Περιφερειακής Ανάπτυξης  
Π.Μ.Σ. Πολεοδομία-Χωροταξία

Μάθημα: Στούντιο Πολεοδομίας-Χωροταξίας

## ΑΣΤΙΚΗ ΑΝΑΓΕΝΝΗΣΗ

Παρουσίαση 21.3.2012

Ομάδα 1

Γιαννακοπούλου Ιωάννα

Γκόλτσιου Ελένη

Γκουτζαμπασούλη Θεοδώρα

Ζαφείρης Γιώργος

Κατσαφάδου Σωτηρία