

N

150 75 0 150 300 M.

προς ΒΙΠΕ

ΚΤΕΑ

1

2

3

4

ΥΠΟΜΝΗΜΑ

-  Πανεπιστημιακές εγκαταστάσεις
-  Κεντρικός προβλήτας: Επιβατικός λιμένας
-  Προβλήτες 1 & 2: Νέος τουριστικός πόλος
-  Προβλήτας 3: Εμπορευματικές δραστηριότητες
-  Προβλήτας 4: Πορθμείο
-  Ιχθυόσκαλα
-  Χώρος μυθολογικού πάρκου
-  Κτίρια επιβατικού σταθμού
-  Κτίρια δραστηριοτήτων αναψυχής - πολιτισμού / Λοιπά κτίρια συμπληρωματικών δραστηριοτήτων
-  Τελωνείο
-  Ναυπηγοεπισκευαστική βάση
-  Εκθεσιακό - Αθλητικό κέντρο
-  Νέα είσοδος λιμένα
-  Εναλλακτική είσοδος λιμένα (Ηπιας Κυκλοφορίας)
-  Όριο χερσαίας ζώνης λιμένα

**ΣΤΡΑΤΗΓΙΚΟ ΣΧΕΔΙΟ ΑΝΑΠΤΥΞΗΣ
Π.Σ. ΒΟΛΟΥ**

ΦΟΡΕΑΣ ΑΝΑΘΕΣΗΣ: ΔΗΜΟΣ ΒΟΛΟΥ

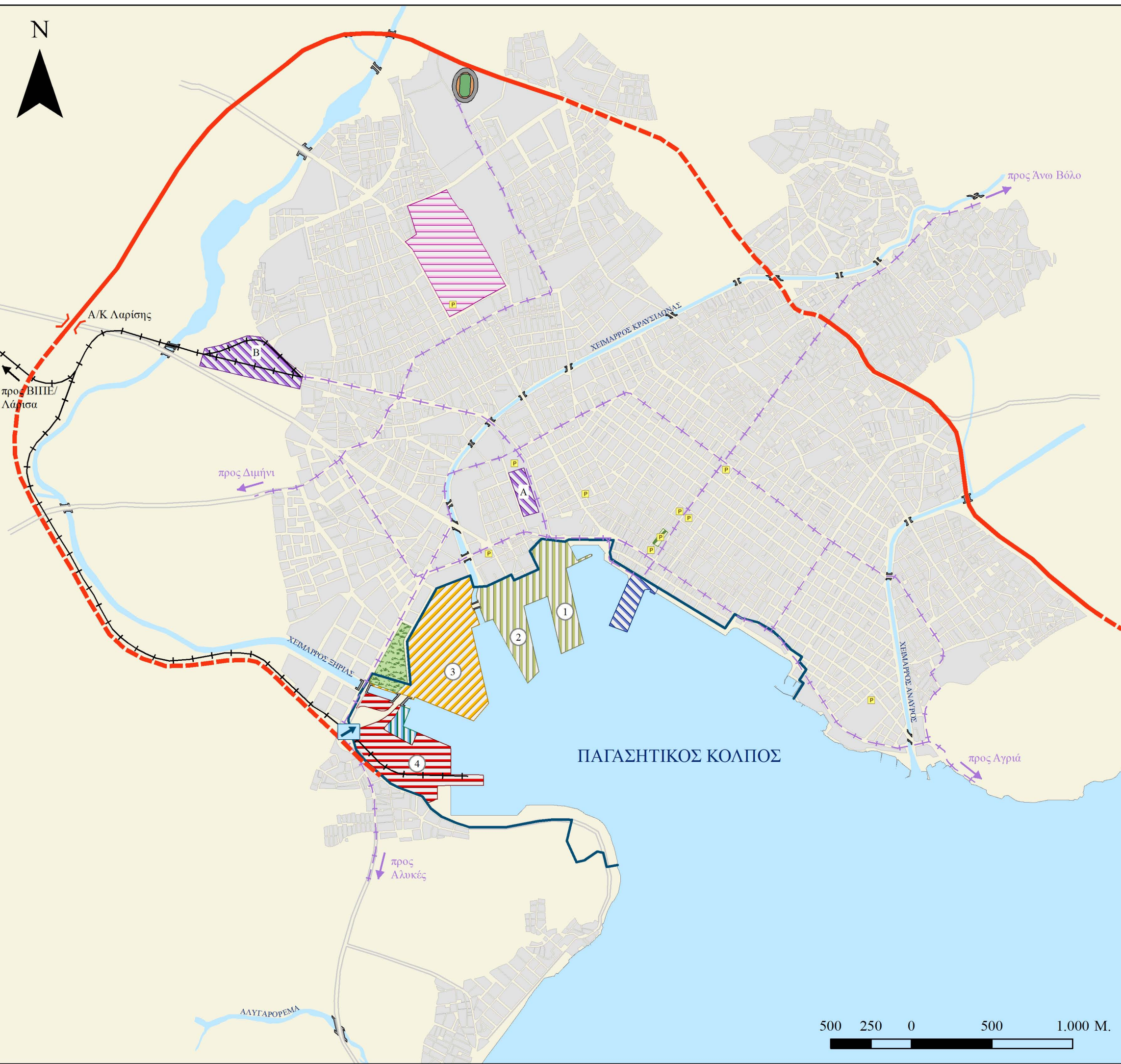
7.1 ΠΡΟΤΑΣΕΙΣ ΓΙΑ ΤΟ ΛΙΜΕΝΑ

ΠΑΝΕΠΙΣΤΗΜΙΟ ΘΕΣΣΑΛΙΑΣ
ΠΟΛΥΤΕΧΝΙΚΗ ΣΧΟΛΗ
ΤΜΗΜΑ ΜΗΧΑΝΙΚΩΝ ΧΩΡΟΤΑΞΙΑΣ
ΠΟΛΕΟΔΟΜΙΑΣ & ΠΕΡΙΦΕΡΕΙΑΚΗΣ ΑΝΑΠΤΥΞΗΣ

ΕΡΓΑΣΤΗΡΙΑ:
ΠΕΡΙΦΕΡΕΙΑΚΩΝ ΟΙΚΟΝΟΜΙΚΩΝ ΑΝΑΛΥΣΕΩΝ
ΚΑΙ ΠΡΟΒΛΕΨΕΩΝ
ΠΟΛΕΟΔΟΜΙΚΟΥ ΚΑΙ ΧΩΡΟΤΑΞΙΚΟΥ ΣΧΕΔΙΑΣΜΟΥ
ΥΠΟΔΟΜΩΝ, ΤΕΧΝΟΛΟΓΙΚΗΣ ΠΟΛΙΤΙΚΗΣ
ΚΑΙ ΑΝΑΠΤΥΞΗΣ

ΧΩΡΙΚΗΣ ΑΝΑΛΥΣΗΣ, GIS
ΚΑΙ ΘΕΜΑΤΙΚΗΣ ΧΑΡΤΟΓΡΑΦΙΑΣ

ΦΕΒΡΟΥΑΡΙΟΣ 2006



**ΣΤΡΑΤΗΓΙΚΟ ΣΧΕΔΙΟ ΑΝΑΠΤΥΞΗΣ
Π.Σ. ΒΟΛΟΥ**

ΦΟΡΕΑΣ ΑΝΑΘΕΣΗΣ: ΔΗΜΟΣ ΒΟΛΟΥ

7.2 ΝΕΕΣ ΧΩΡΟΘΕΤΗΣΕΙΣ

ΥΠΟΜΝΗΜΑ

- Ολοκλήρωση περιφερειακής οδού
- Α Μουσείο Σιδηροδρόμου
- Β Νέος Σιδηροδρομικός Σταθμός
- Προτεινόμενη χάραξη γραμμής τραμ
- Νέο διοικητικό κέντρο πόλης
- Κεντρικός προβλήτας: Επιβατικός λιμένας
- Προβλήτες 1 & 2: Νέος τουριστικός πόλος
- Προβλήτας 3: Εμπορευματικές δραστηριότητες
- Προβλήτας 4: Πορθμείο
- Ιχθυόσκαλα
- Μυθολογικό πάρκο
- Πλατεία Πανεπιστημίου
- Προτεινόμενοι νέοι χώροι στάθμευσης
- Νέα είσοδος λιμένα
- Όριο χερσαίας ζώνης λιμένα

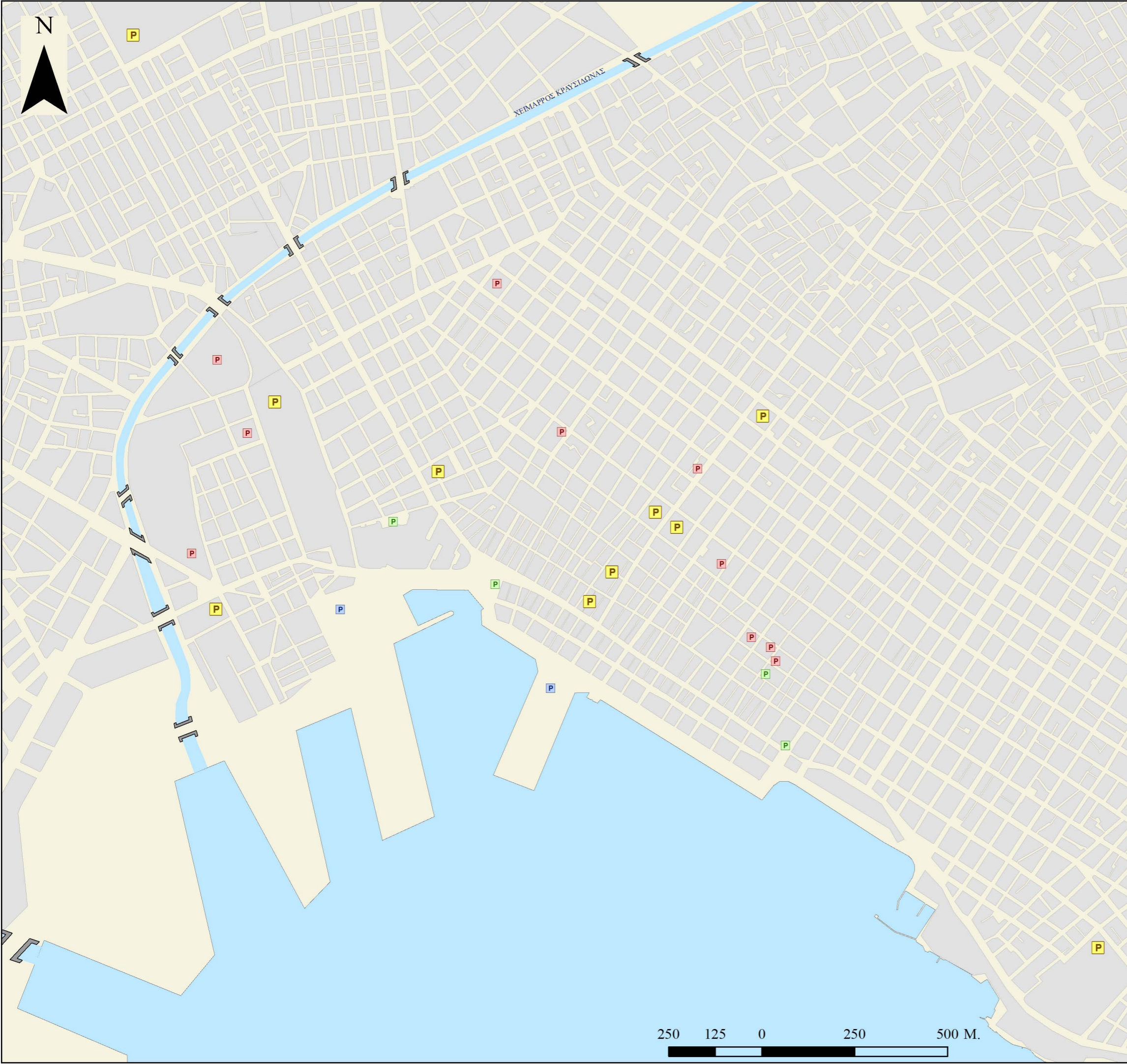
**ΠΑΝΕΠΙΣΤΗΜΙΟ ΘΕΣΣΑΛΙΑΣ
ΠΟΛΥΤΕΧΝΙΚΗ ΣΧΟΛΗ**
 ΤΜΗΜΑ ΜΗΧΑΝΙΚΩΝ ΧΩΡΟΤΑΞΙΑΣ
 ΠΟΛΕΟΔΟΜΙΑΣ & ΠΕΡΙΦΕΡΕΙΑΚΗΣ ΑΝΑΠΤΥΞΗΣ

ΕΡΓΑΣΤΗΡΙΑ:
 ΠΕΡΙΦΕΡΕΙΑΚΩΝ ΟΙΚΟΝΟΜΙΚΩΝ ΑΝΑΛΥΣΕΩΝ
 ΚΑΙ ΠΡΟΒΛΕΨΕΩΝ

ΠΟΛΕΟΔΟΜΙΚΟΥ ΚΑΙ ΧΩΡΟΤΑΞΙΚΟΥ ΣΧΕΔΙΑΣΜΟΥ
 ΥΠΟΔΟΜΩΝ, ΤΕΧΝΟΛΟΓΙΚΗΣ ΠΟΛΙΤΙΚΗΣ
 ΚΑΙ ΑΝΑΠΤΥΞΗΣ

ΧΩΡΙΚΗΣ ΑΝΑΛΥΣΗΣ, GIS ΚΑΙ
 ΘΕΜΑΤΙΚΗΣ ΧΑΡΤΟΓΡΑΦΙΑΣ

ΦΕΒΡΟΥΑΡΙΟΣ 2006



**ΣΤΡΑΤΗΓΙΚΟ ΣΧΕΔΙΟ ΑΝΑΠΤΥΞΗΣ
Π.Σ. ΒΟΛΟΥ**

ΦΟΡΕΑΣ ΑΝΑΘΕΣΗΣ: ΔΗΜΟΣ ΒΟΛΟΥ

7.3

ΠΡΟΤΕΙΝΟΜΕΝΟΙ ΝΕΟΙ ΧΩΡΟΙ ΣΤΑΘΜΕΥΣΗΣ

ΥΠΟΜΝΗΜΑ

- P Προτεινόμενοι νέοι χώροι στάθμευσης
- P Δημοτικοί χώροι στάθμευσης
- P Ιδιωτικοί χώροι στάθμευσης
- P Χώροι στάθμευσης λιμένα

**ΠΑΝΕΠΙΣΤΗΜΙΟ ΘΕΣΣΑΛΙΑΣ
ΠΟΛΥΤΕΧΝΙΚΗ ΣΧΟΛΗ**
**ΤΜΗΜΑ ΜΗΧΑΝΙΚΩΝ ΧΩΡΟΤΑΞΙΑΣ
ΠΟΛΕΟΔΟΜΙΑΣ & ΠΕΡΙΦΕΡΕΙΑΚΗΣ ΑΝΑΠΤΥΞΗΣ**

ΕΡΓΑΣΤΗΡΙΑ:
**ΠΕΡΙΦΕΡΕΙΑΚΩΝ ΟΙΚΟΝΟΜΙΚΩΝ ΑΝΑΛΥΣΕΩΝ
ΚΑΙ ΠΡΟΒΛΕΨΕΩΝ**
ΠΟΛΕΟΔΟΜΙΚΟΥ ΚΑΙ ΧΩΡΟΤΑΞΙΚΟΥ ΣΧΕΔΙΑΣΜΟΥ
**ΥΠΟΔΟΜΩΝ, ΤΕΧΝΟΛΟΓΙΚΗΣ ΠΟΛΙΤΙΚΗΣ
ΚΑΙ ΑΝΑΠΤΥΞΗΣ**

**ΧΩΡΙΚΗΣ ΑΝΑΛΥΣΗΣ, GIS ΚΑΙ
ΘΕΜΑΤΙΚΗΣ ΧΑΡΤΟΓΡΑΦΙΑΣ**



ΦΕΒΡΟΥΑΡΙΟΣ 2006