

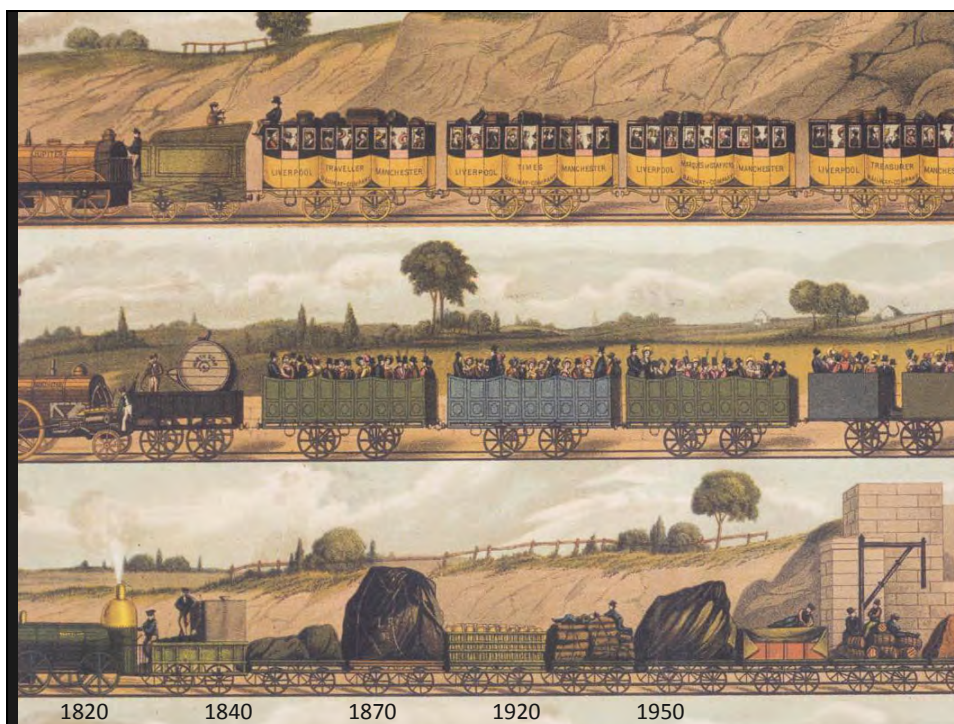
Σιδηρόδρομοι και σιδηροδρομικοί σταθμοί

Ρόλος και επιδράσεις στις χρήσεις και τον ιστό της πόλης

Παραδείγματα από Ευρωπαϊκές πόλεις



Ελένη Χανιώτου
Επίκουρη Καθηγήτρια, Σχολή Αρχιτεκτόνων Μηχανικών ΕΜΠ
Βόλος, 3 Δεκεμβρίου 2014



21ος αιώνας Παγκοσμιοποίηση, Δίκτυα, Ταχύτητα

- **Glocality** (*think global, act local*)
- **Connectivity** (*ability to make a connection*)
- **Networking** (*replacing Hierarchy*)

- **Νέες καταστάσεις**
Νέες τεχνολογίες (NTIC), Μεγάλες ταχύτητες (HS), Νέοι τρόποι χρήσης χώρου και χρόνου

- **Κινητικότητα** (Υπόγεια, Επίγεια, Υπέργεια, Εναέρια)
*Μετάβαση (μετά-θεση από αφετηρία σε προορισμό)
Ταξίδι (μετακίνηση μεταξύ αφετηρίας/προορισμού)*

21ος αιώνας Παγκοσμιοποίηση, Δίκτυα, Ταχύτητα

- **Σιδηρόδρομος**
- Κεντρικοί σιδηροδρομικοί σταθμοί:
 - Δικτυακοί κόμβοι (διεθνείς, εθνικοί, επαρχιακοί...)
 - Σημεία αλλαγής χωρικής κλίμακας

 - Σημεία συνδεσιμότητας (*connectivity*)
 - Σημεία αναχώρησης/άφιξης και εισόδου/εξόδου (*gateways*)

 - Σημεία ταχύτητας (δημιουργίας και μεταβολής)
 - Στοιχεία κινητικότητας (δημιουργίας και μεταβολής)

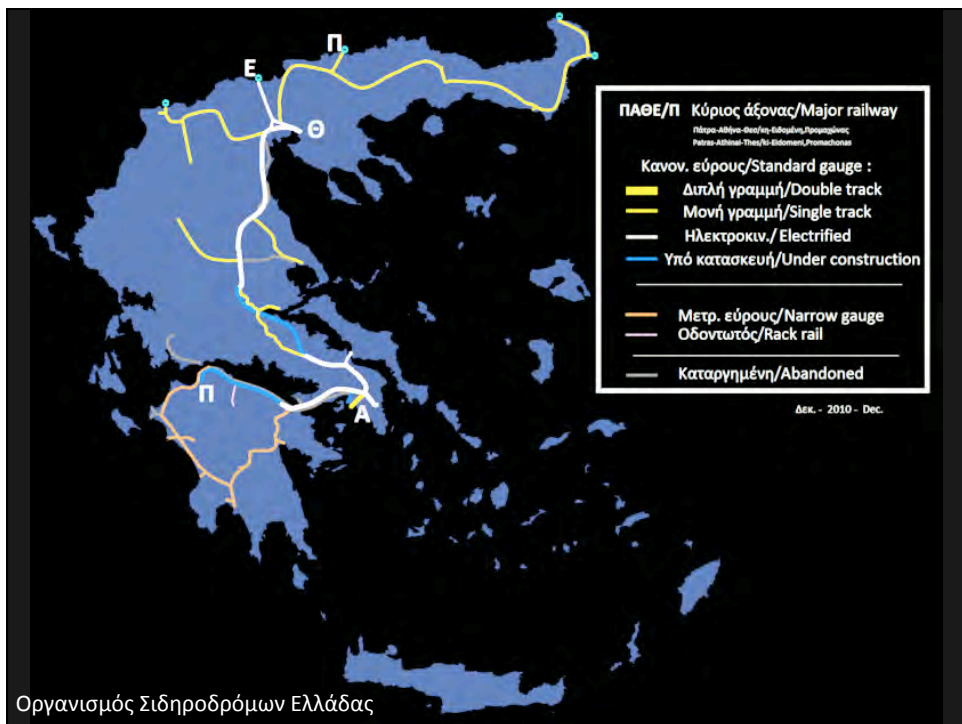
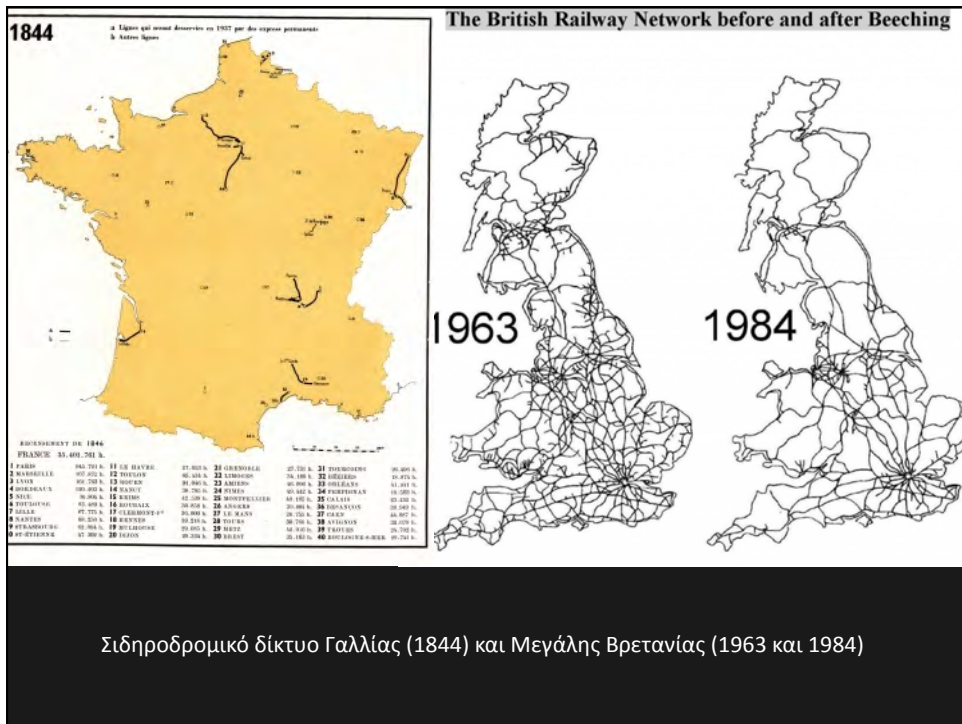


Saint-Etienne Châteaureux Station – France. Postcard, late 19th century



Bellegarde Station – France. Postcard, early 20th century

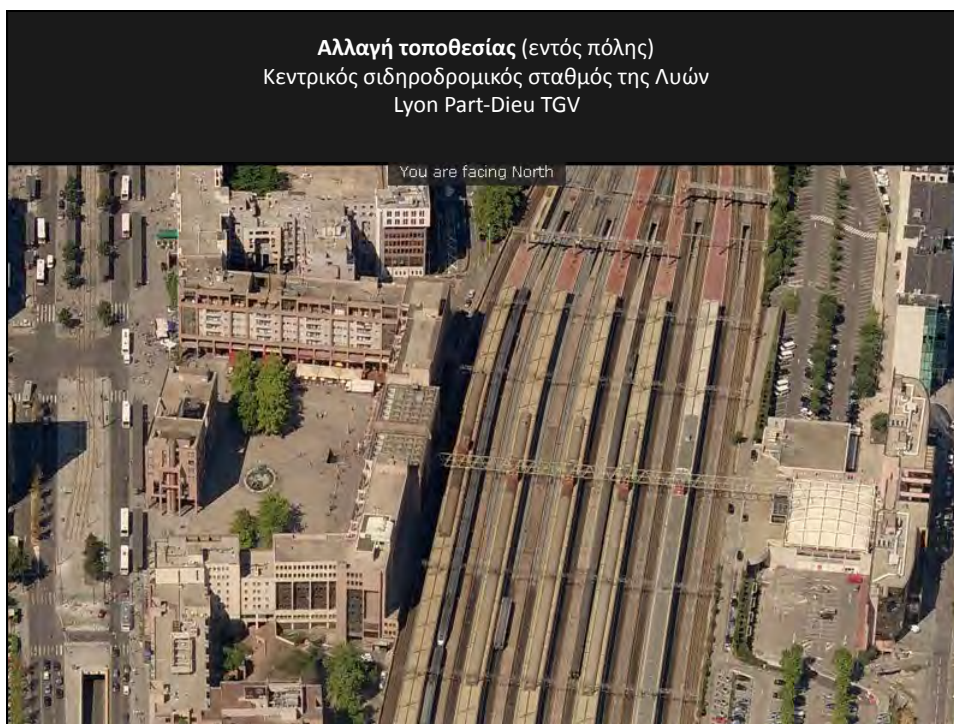
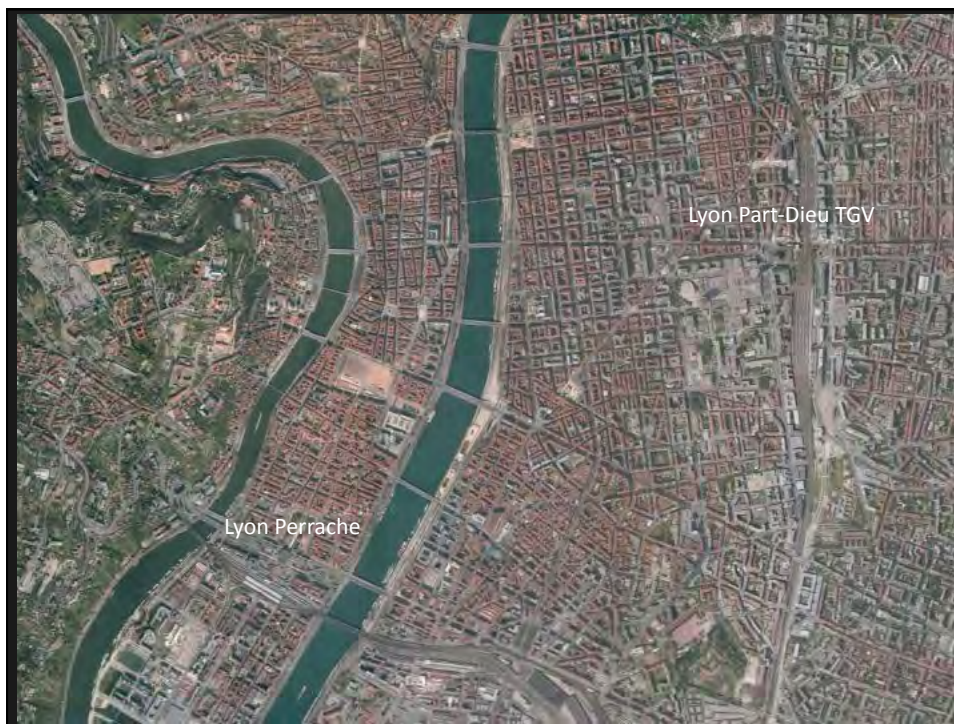




21ος αιώνας Παγκοσμιοποίηση, Δίκτυα, Ταχύτητα

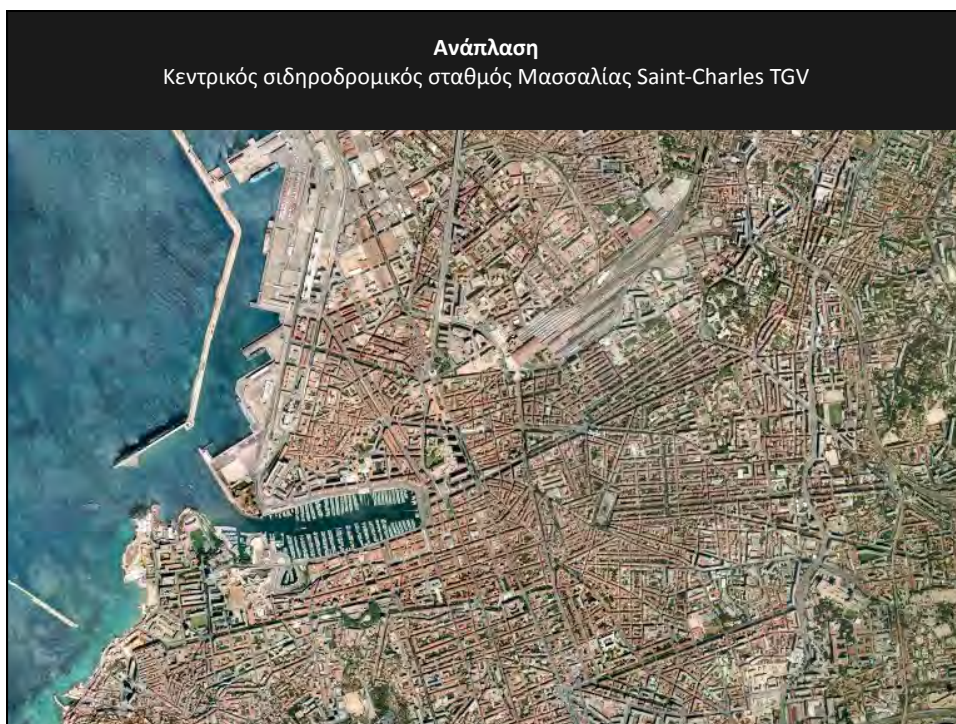
- Κεντρικοί σιδηροδρομικοί σταθμοί: Γενικές τάσεις
 - **Αλλαγή τοποθεσίας**
 - **Ανάπλαση**
- Σήμερα
 - Νέο κοινό (νέες ανάγκες)
 - Νέες προσφερόμενες υπηρεσίες
 - Νέα χαρακτηριστικά (χωρικά, μορφολογικά, λειτουργικά...)







Κεντρικός σιδηροδρομικός σταθμός της Λυών – Lyon Part-Dieu TGV







Παραδείγματα σιδηροδρομικών σταθμών στις Ευρωπαϊκές πόλεις

- Αλλαγές στους κεντρικούς σταθμούς σήμερα

Γιατί;

- αύξηση αριθμού επιβατών σε όλα τα μέσα μεταφοράς
- τεχνολογικές εξελίξεις, μεγάλες ταχύτητες (TGV: *Train à Grande Vitesse* – HST: *High Speed Trains*)

Με τι σκοπό;

- αύξηση προσελκυσιμότητας (*attractivity*)
- βελτίωση προσβασιμότητας (*accessibility*)

Παραδείγματα σιδηροδρομικών σταθμών στις Ευρωπαϊκές πόλεις

- *Gares et quartiers de gares (2000)*

[Σταθμοί και συνοικίες σταθμών]

Ερευνα–Δράση με διπλό στόχο

- Θεωρητικό: σημασία του σταθμού σήμερα (μελέτη 9 Ελβετικών και Γερμανικών σταθμών)
- Πρακτικό: τοποθεσία και λειτουργικότητα (Στρασβούργο)

Διπλή προσέγγιση

- Έννοια της προσβασιμότητας (*accessibility*)
- Υπόθεση διασταύρωσης δύο διεθνών γραμμών (B/N, A/Δ)

Παραδείγματα σιδηροδρομικών σταθμών στις Ευρωπαϊκές πόλεις

- **Προσβασιμότητα:** ευκολία πρόσβασης. Διαδικασία αλλά και λειτουργική δομή (οργάνωση)

(C. Cauvin, C. Enaud, H. Reymond, 1992)

- **Προσελκυσσιμότητα:** ικανότητα ενός αντικειμένου, προσώπου, ομάδας αντικειμένων ή προσώπων, να προκαλούν μετακινήσεις προς αυτό ή αυτά.

(B. Guérin, 1989)

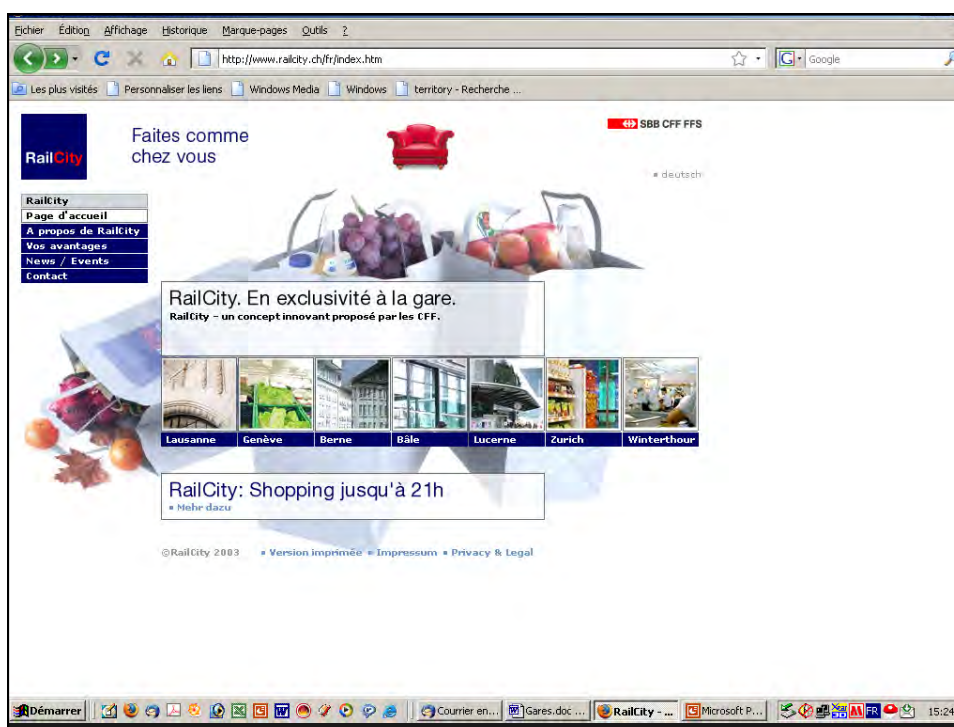
Παραδείγματα σιδηροδρομικών σταθμών στις Ευρωπαϊκές πόλεις

Προσβασιμότητα σταθμών: Πολλαπλές κλίμακες

- Διεθνής, εθνική, αστική, τοπική

Προσελκυσσιμότητα σταθμών: Προσφορά υπηρεσιών

- Νέες γραμμές (αεροδρόμια), Αύξηση δρομολογίων/ συχνότητας
- Βελτίωση ανταποκρίσεων/μετεπιβιβάσεων, μεγάλες ταχύτητες
- Μείωση κόστους μεταφοράς
- Μετατροπή του σταθμού σε πόλο αστικών δραστηριοτήτων
- Αξιοποίηση γης στα κεντρικά σημεία της πόλης, γύρω από το σταθμό



Παραδείγματα σιδηροδρομικών σταθμών στις Ευρωπαϊκές πόλεις

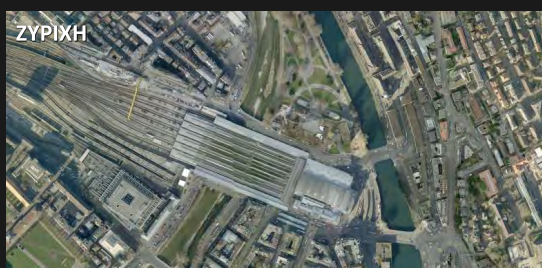
- | | |
|----------------|-----------------|
| 1. Γενεύη | 6. Βέρνη |
| 2. Ζυρίχη | 7. Λουκέρνη |
| 3. Καρλσρούη | 8. Λωζάνη |
| 4. Φράϊμπουργκ | 9. Στουτγάρδη |
| 5. Βασιλεία | 10. Στρασβούργο |

Παραδείγματα σιδηροδρομικών σταθμών στις Ευρωπαϊκές πόλεις

- Εξέλιξη των σταθμών σε Ελβετικές, Γερμανικές πόλεις: Μορφολογική και λειτουργική
 - Ανάπλαση και ένταξη στον αστικό ιστό
 - Μικροί μονολειτουργικοί \longrightarrow Πολυλειτουργικοί σταθμοί
 - 'Πολυκομβικοί σταθμοί' (πολυτροπικοί κόμβοι)

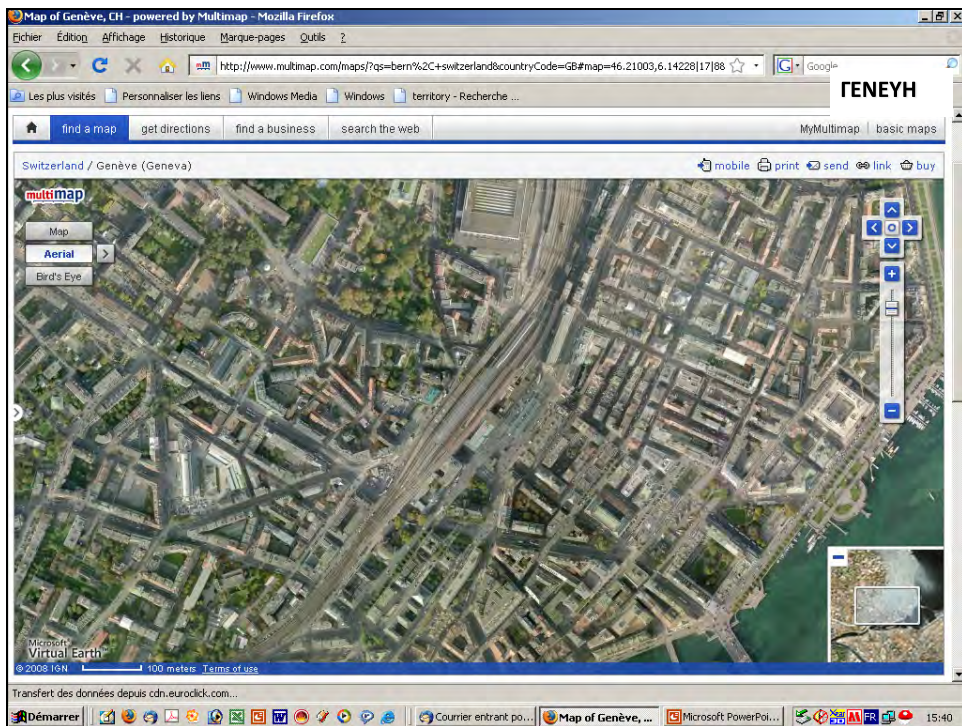
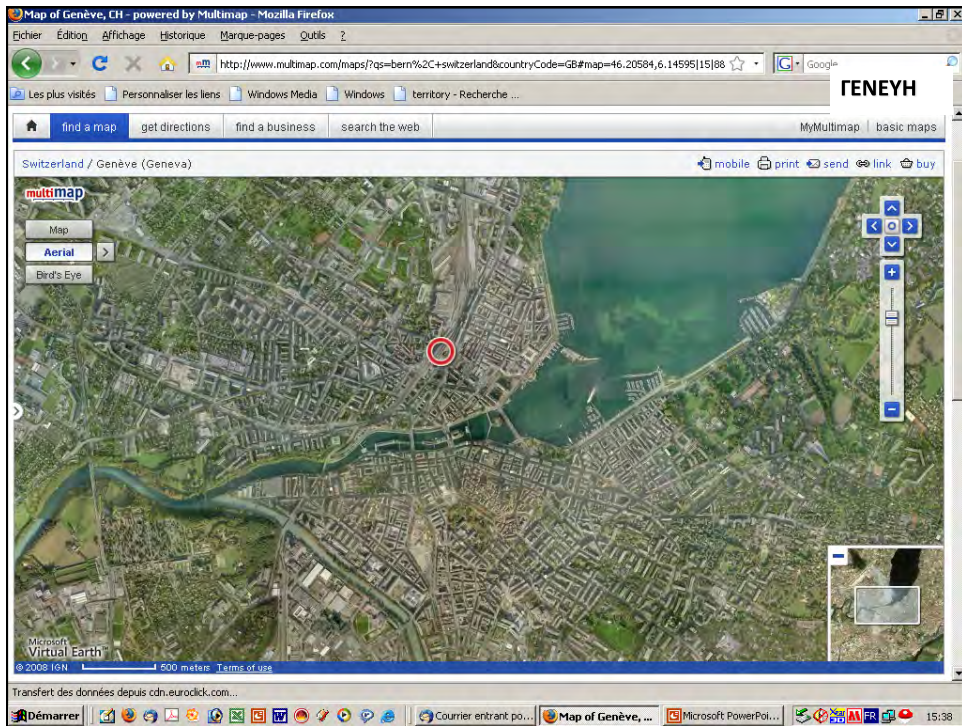
Παραδείγματα σιδηροδρομικών σταθμών στις Ευρωπαϊκές πόλεις

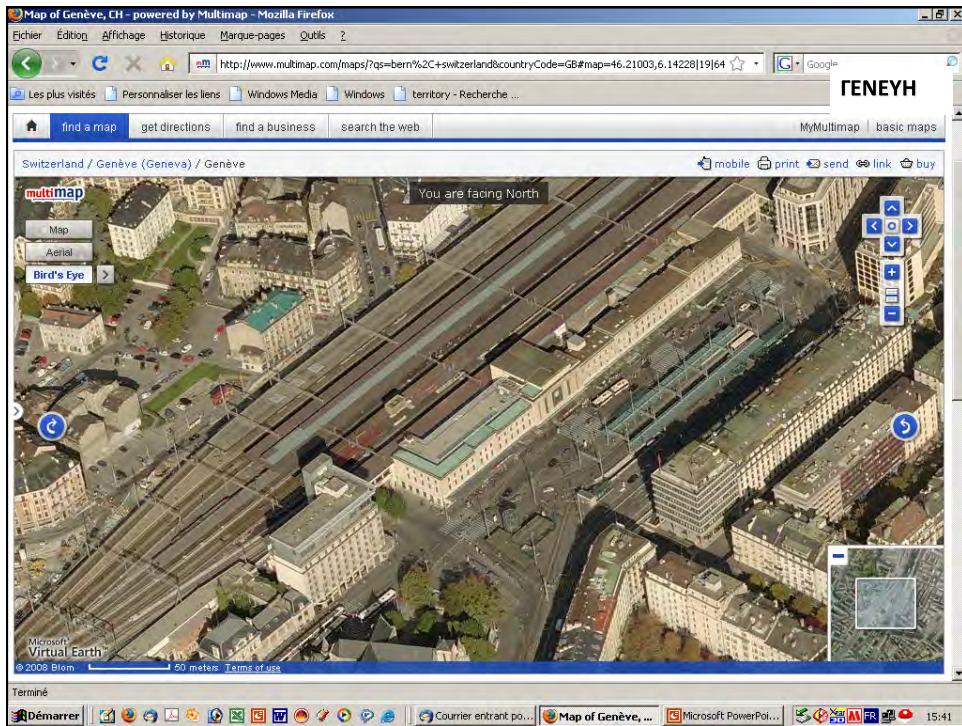
Μετωπικός σταθμός
ή
Κατά κεφαλήν

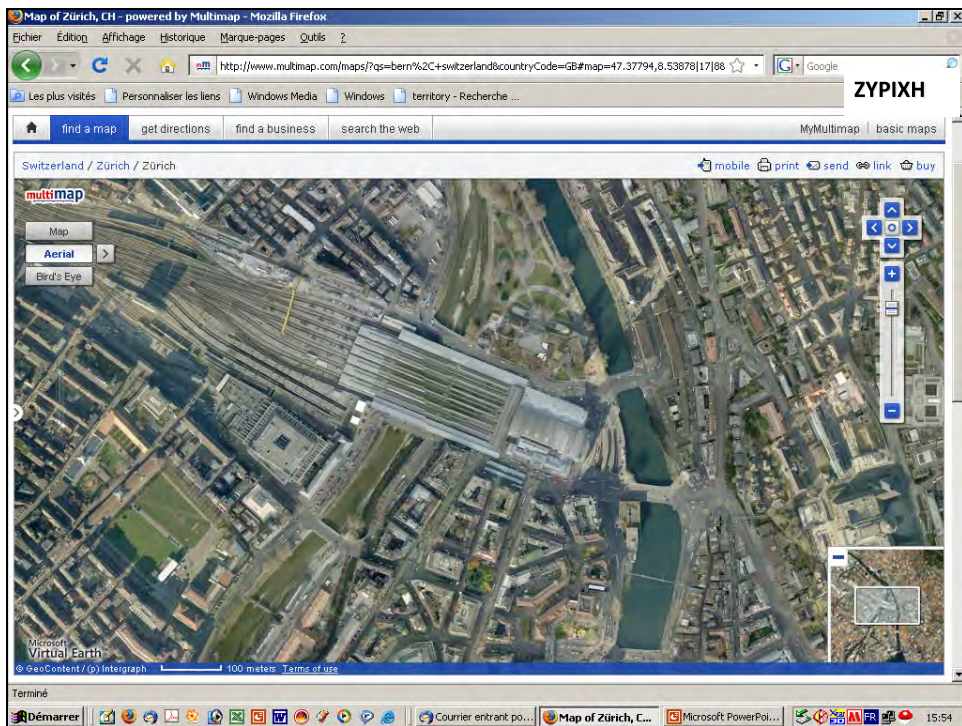
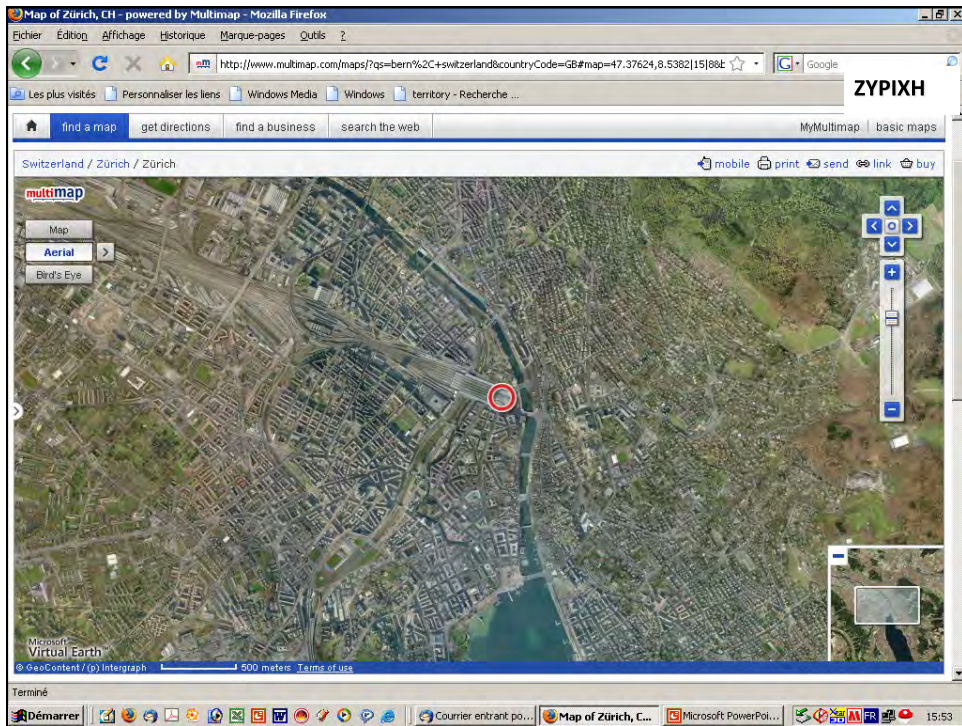


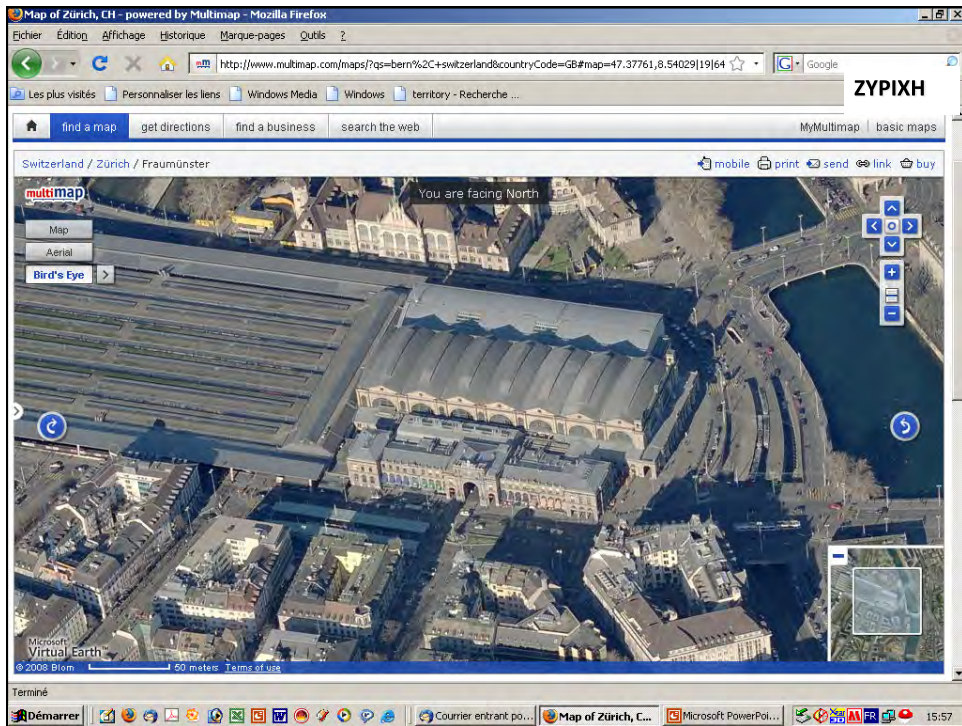
Διερχόμενος σταθμός

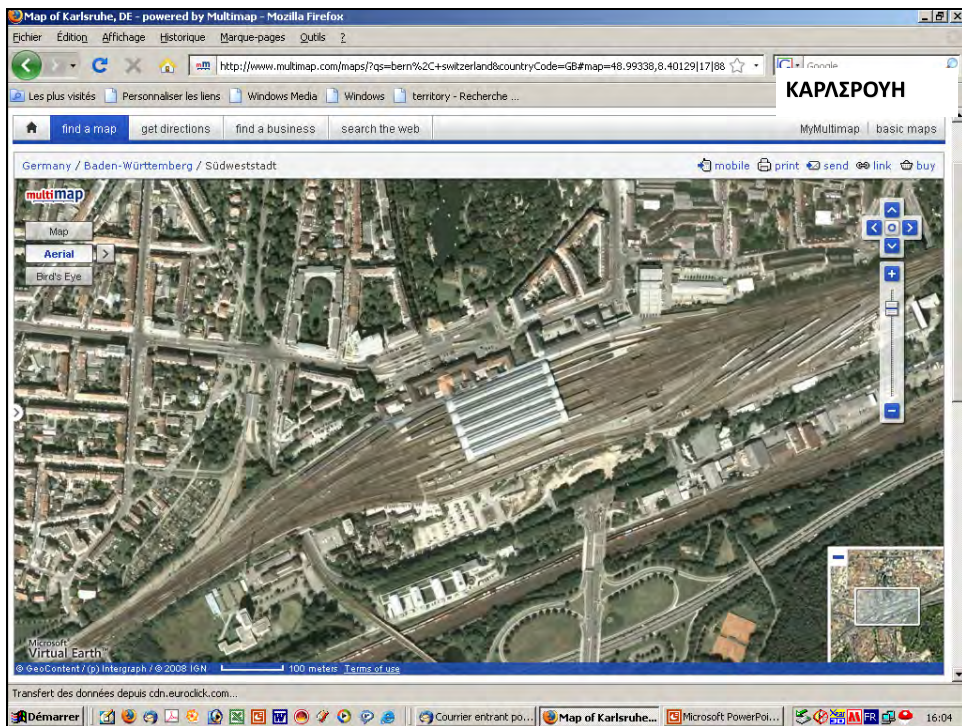
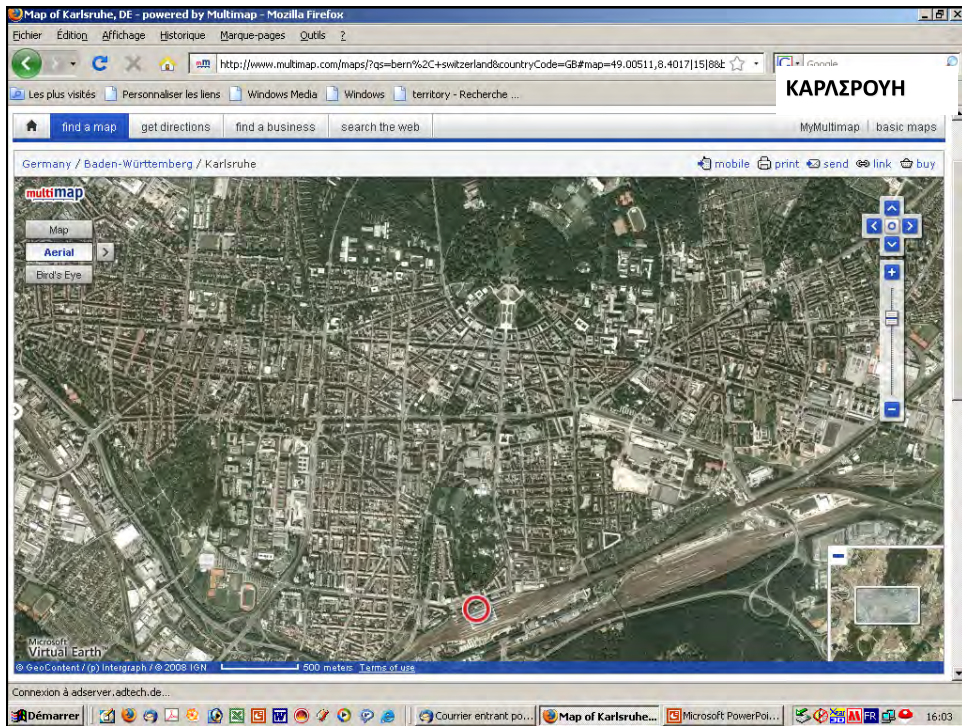


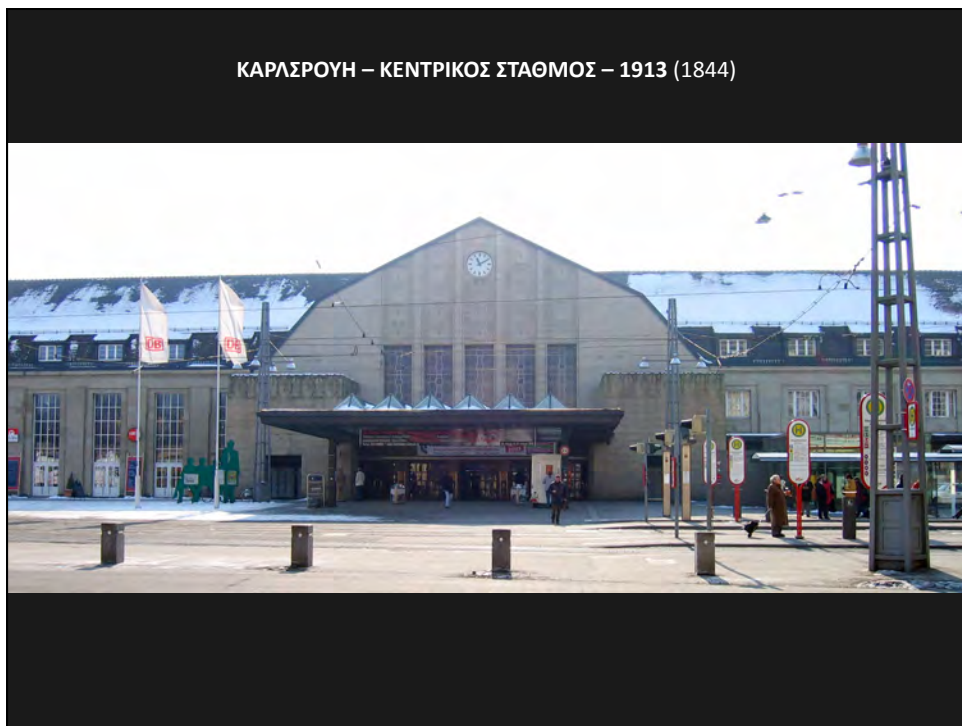
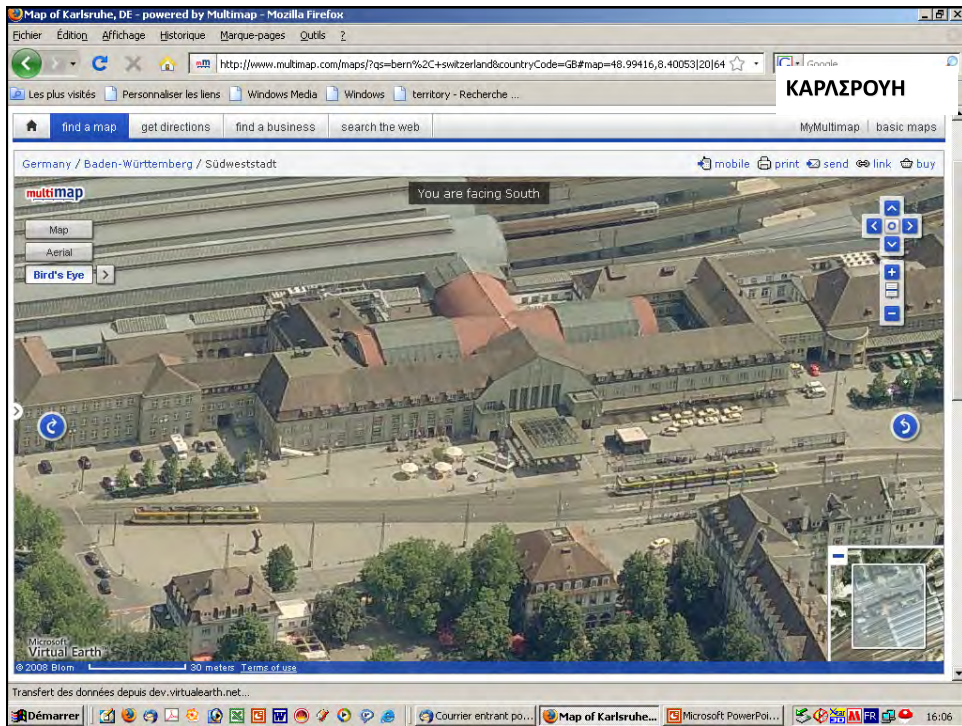


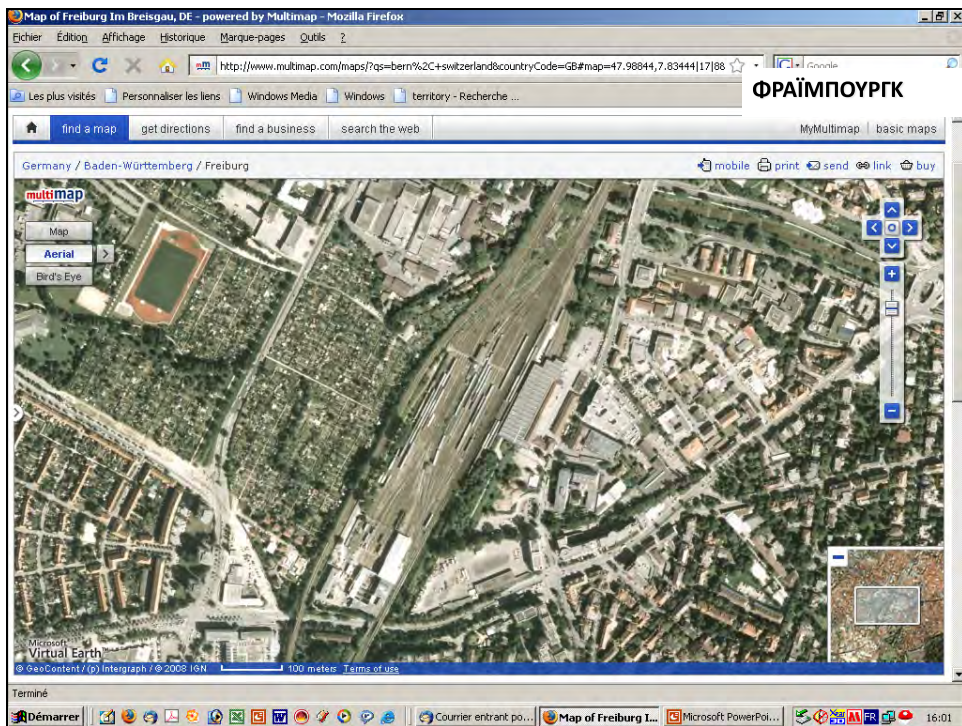
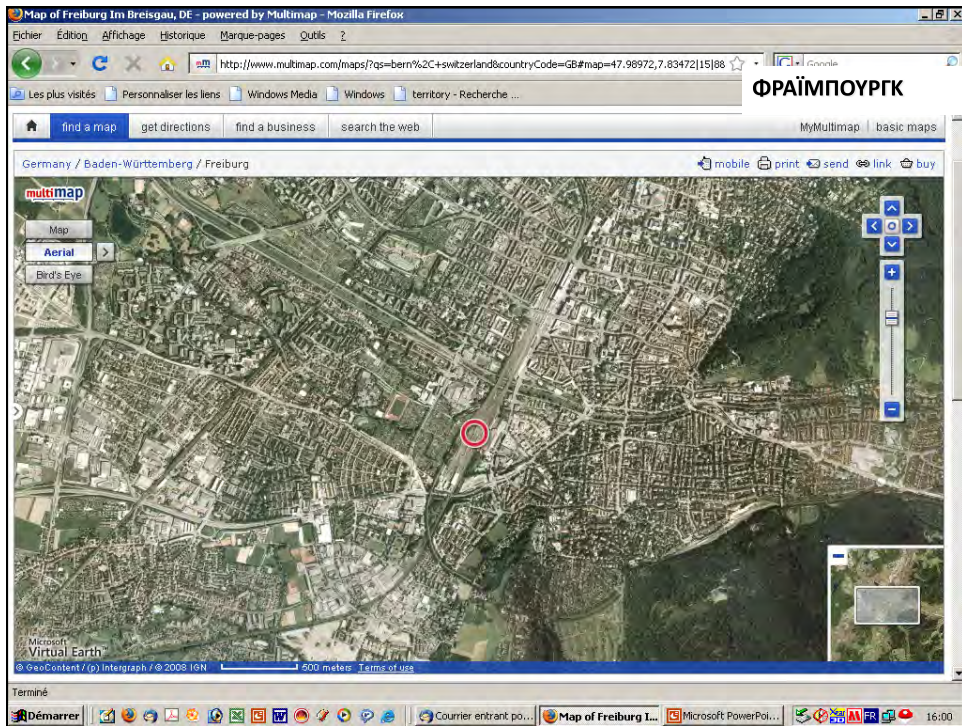


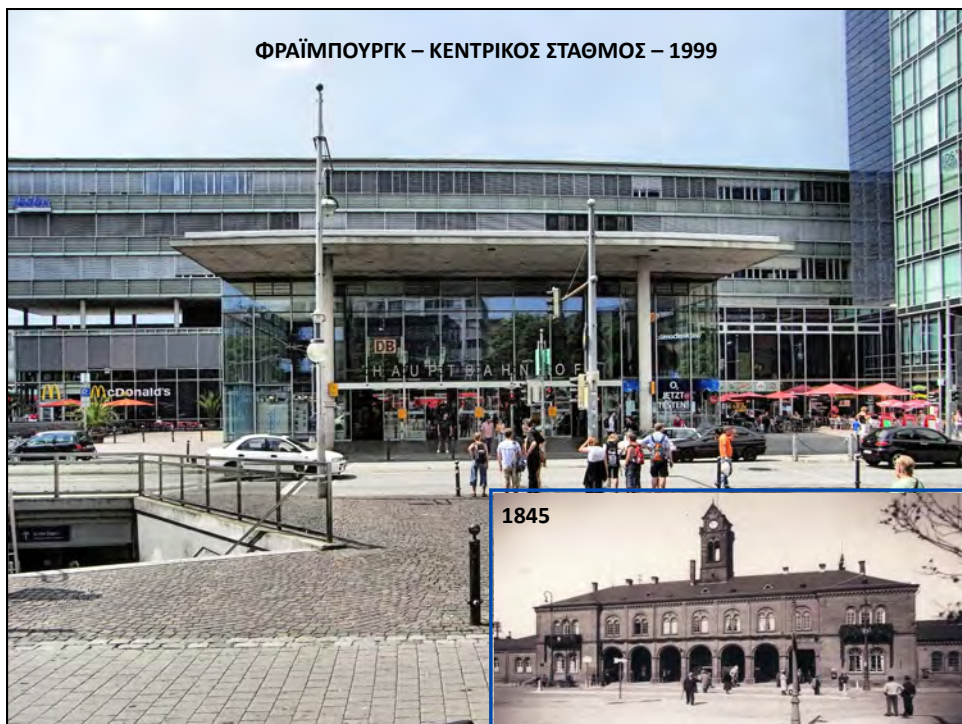
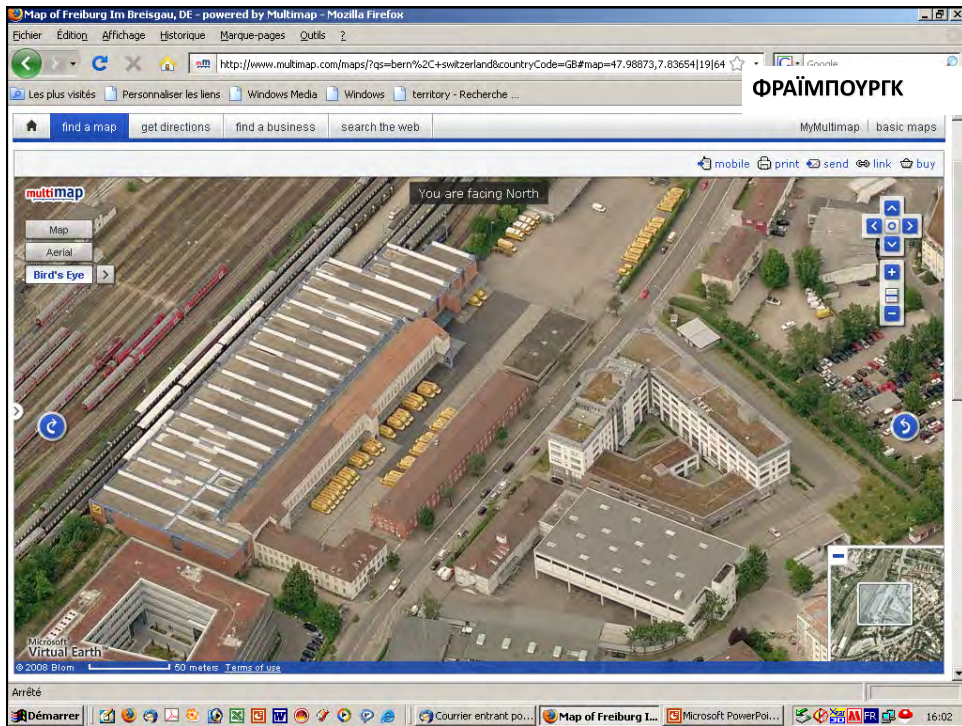


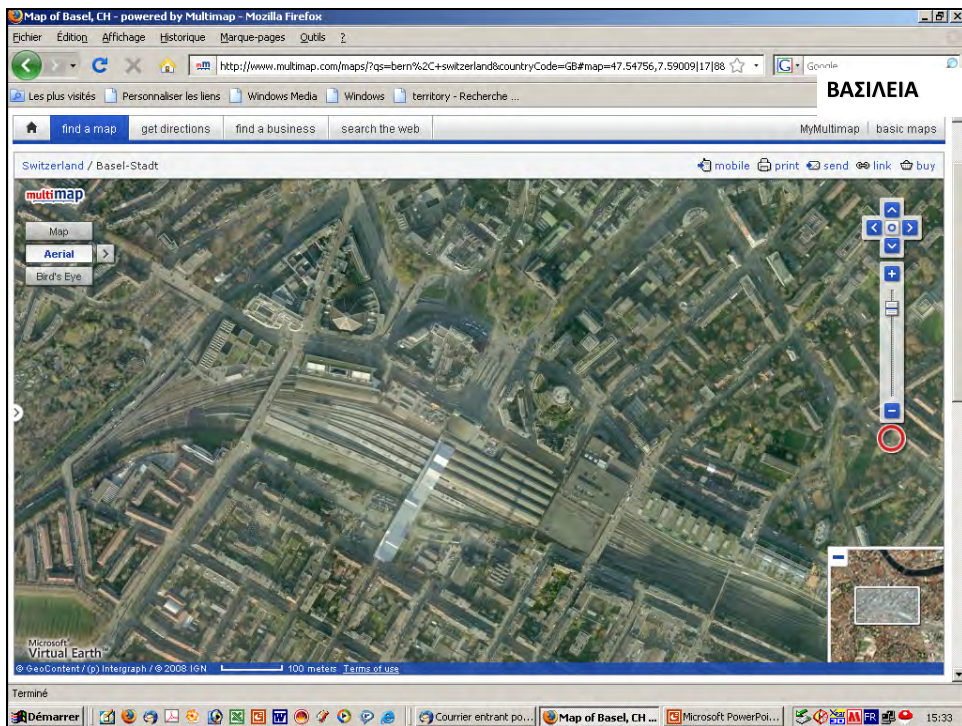
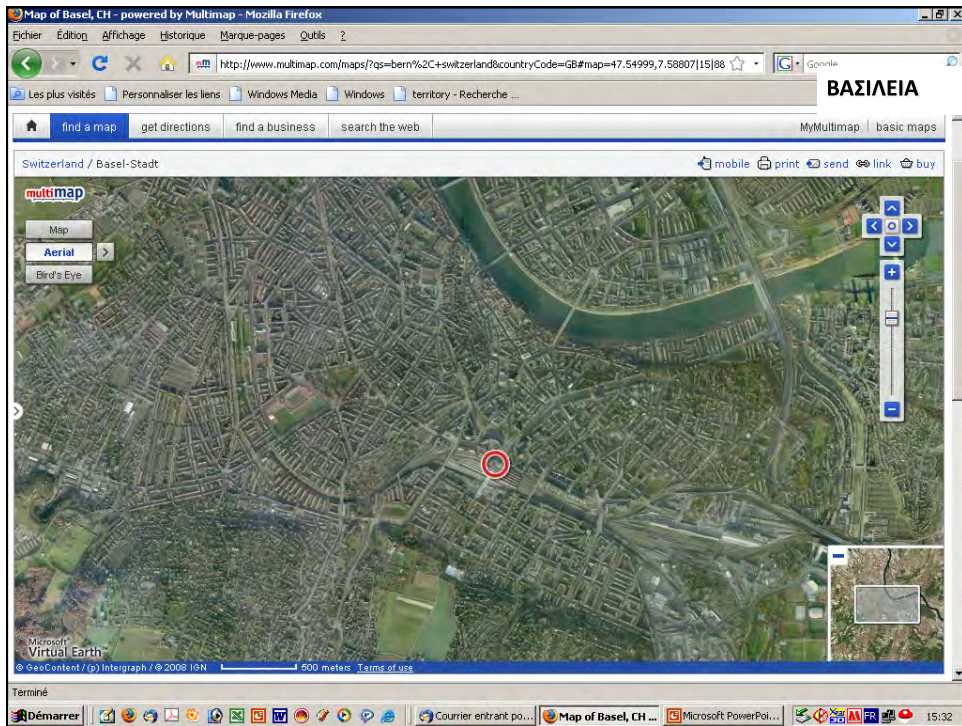


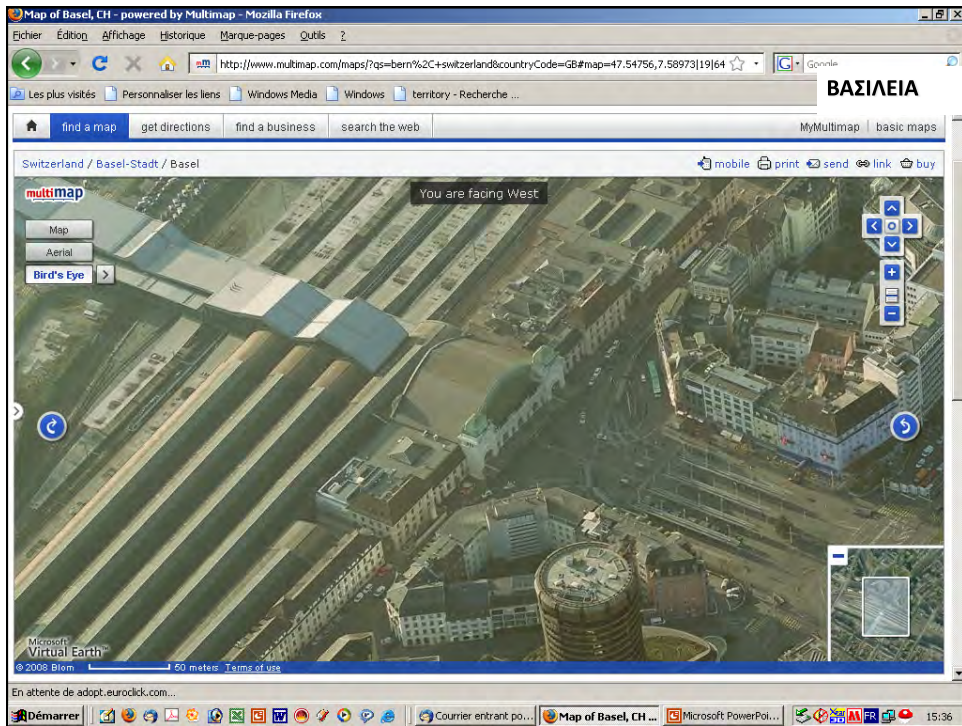


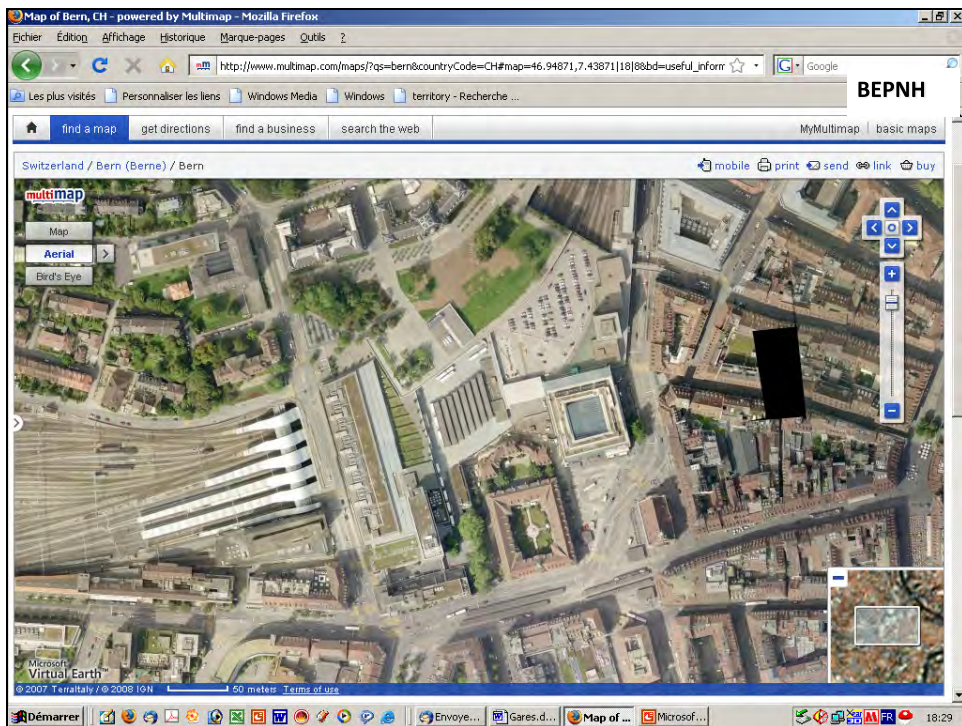
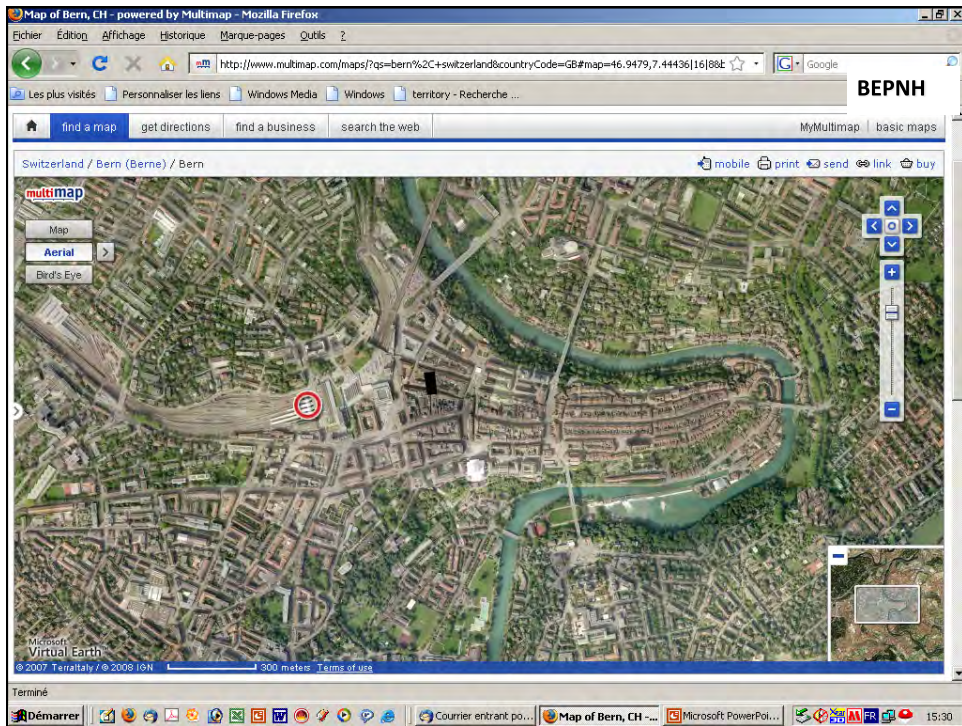


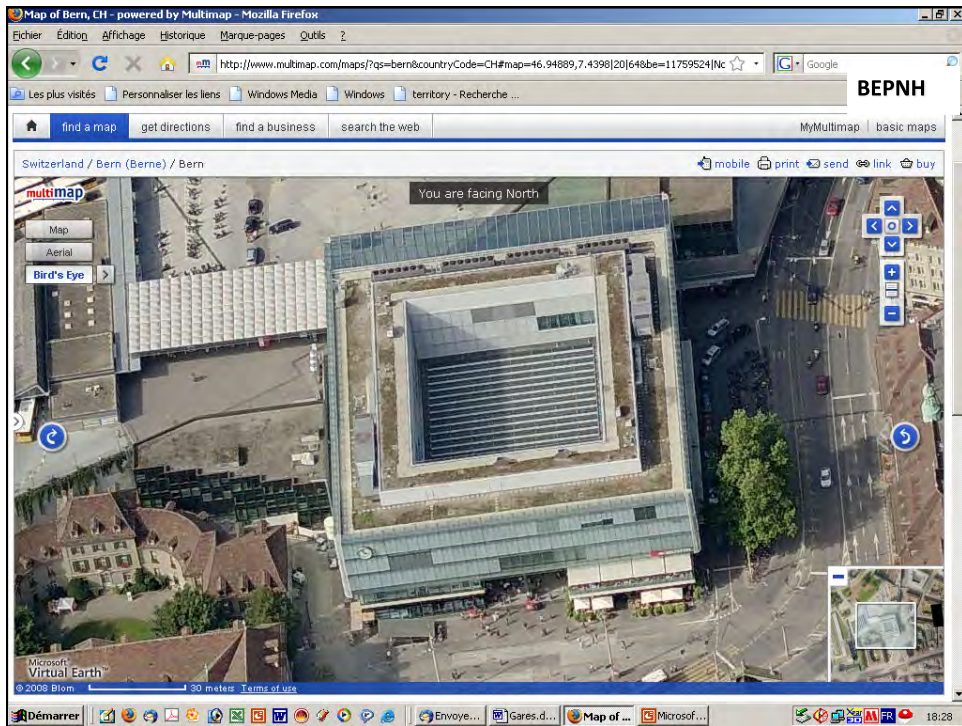


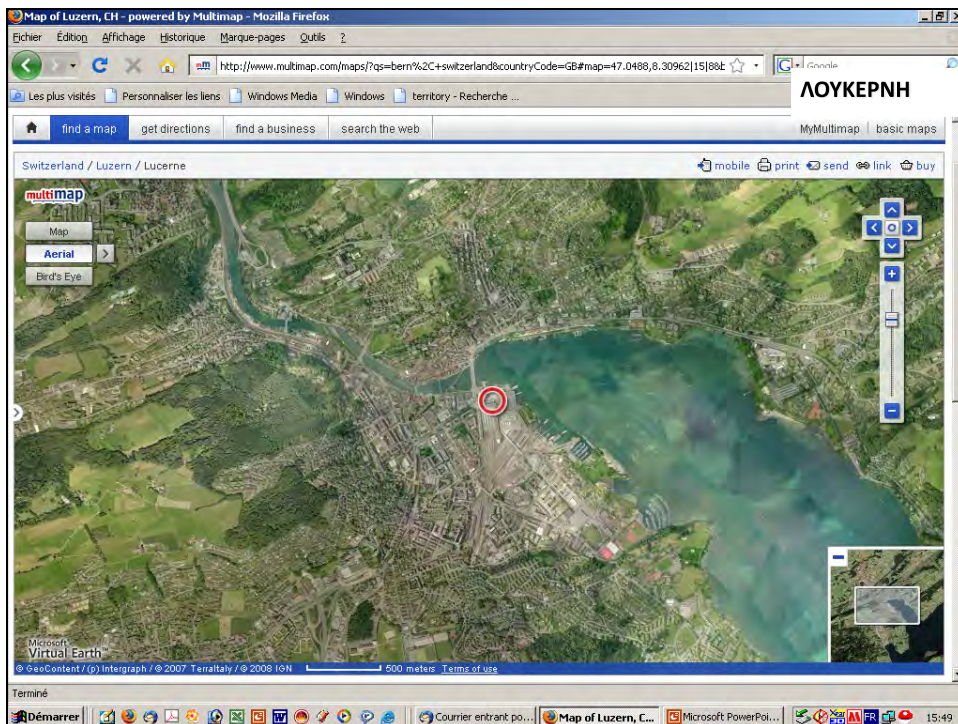
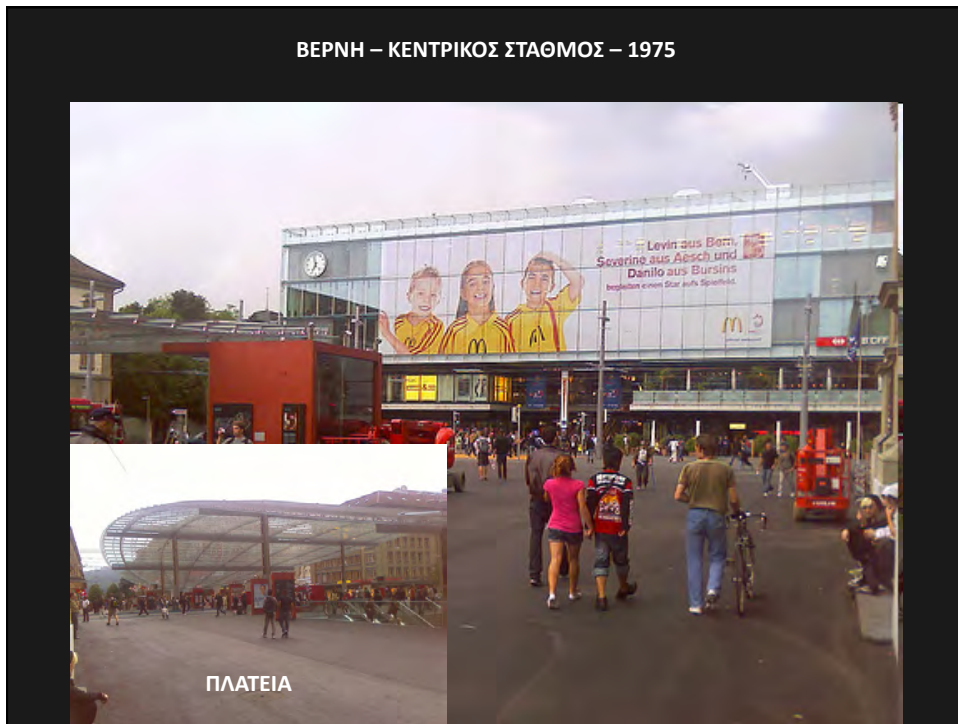


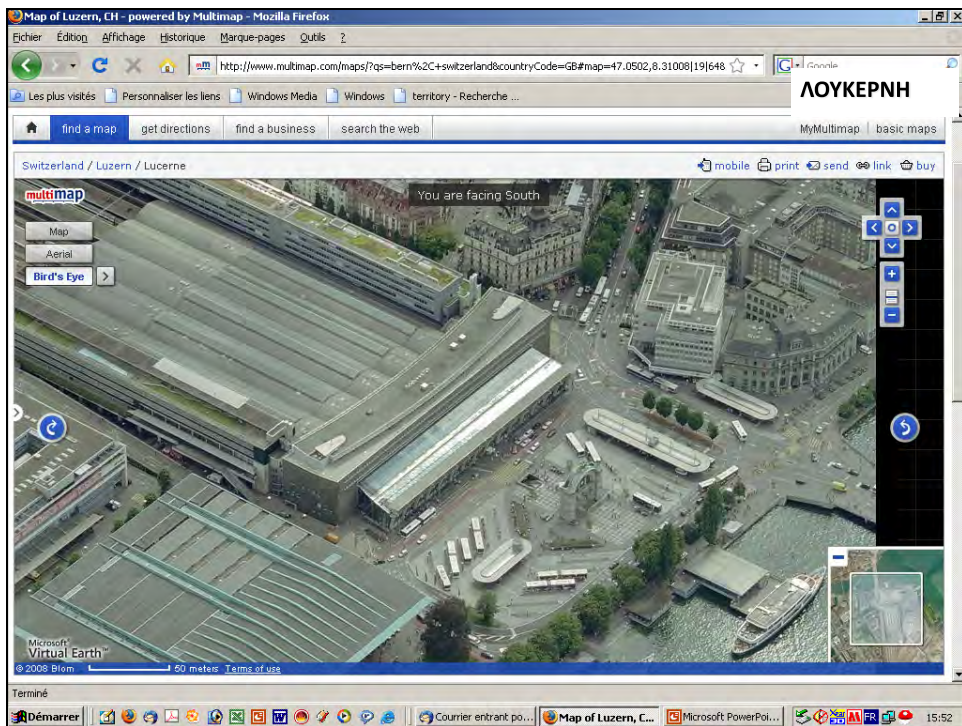
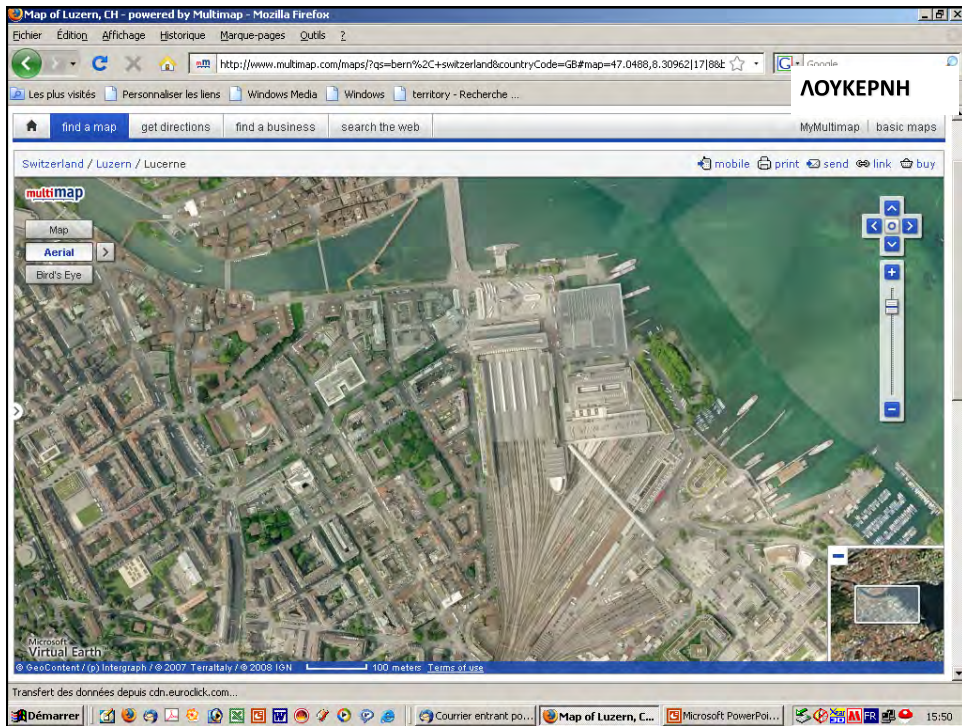


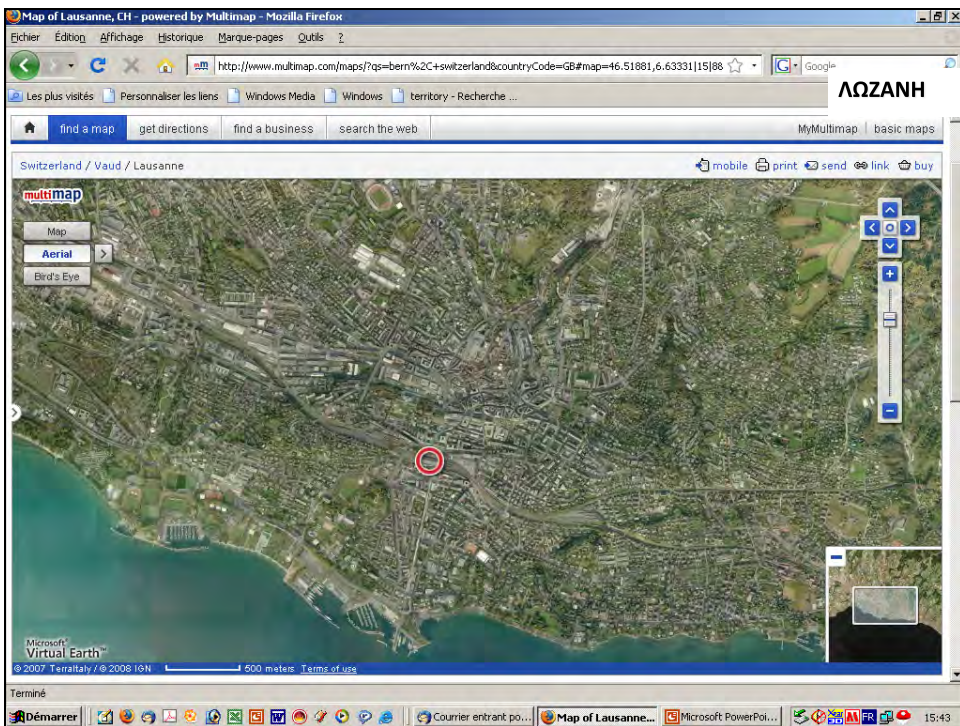


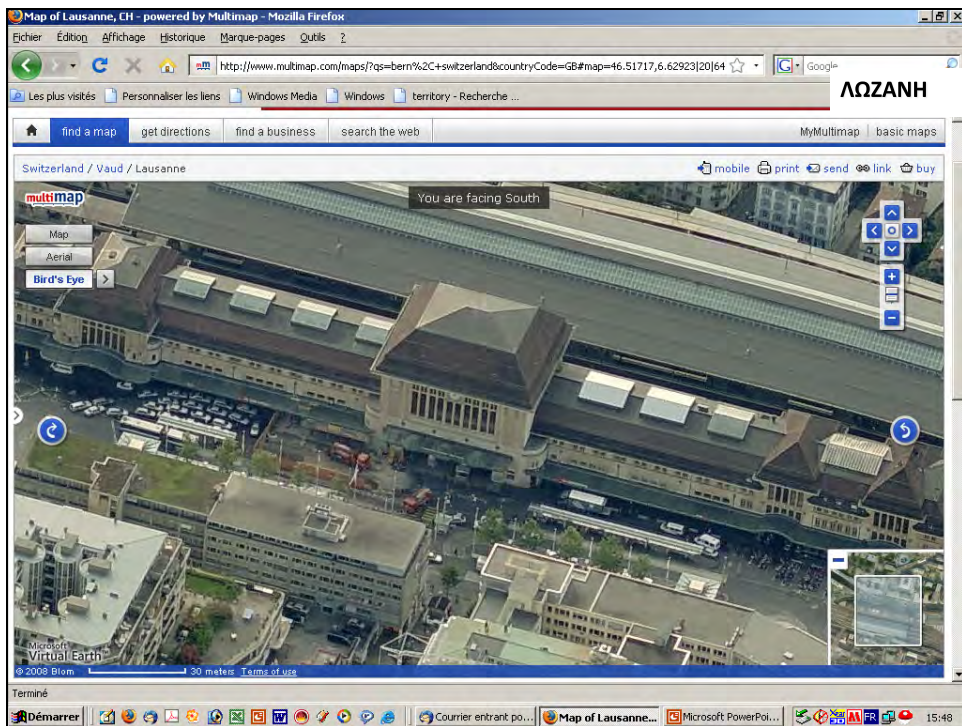
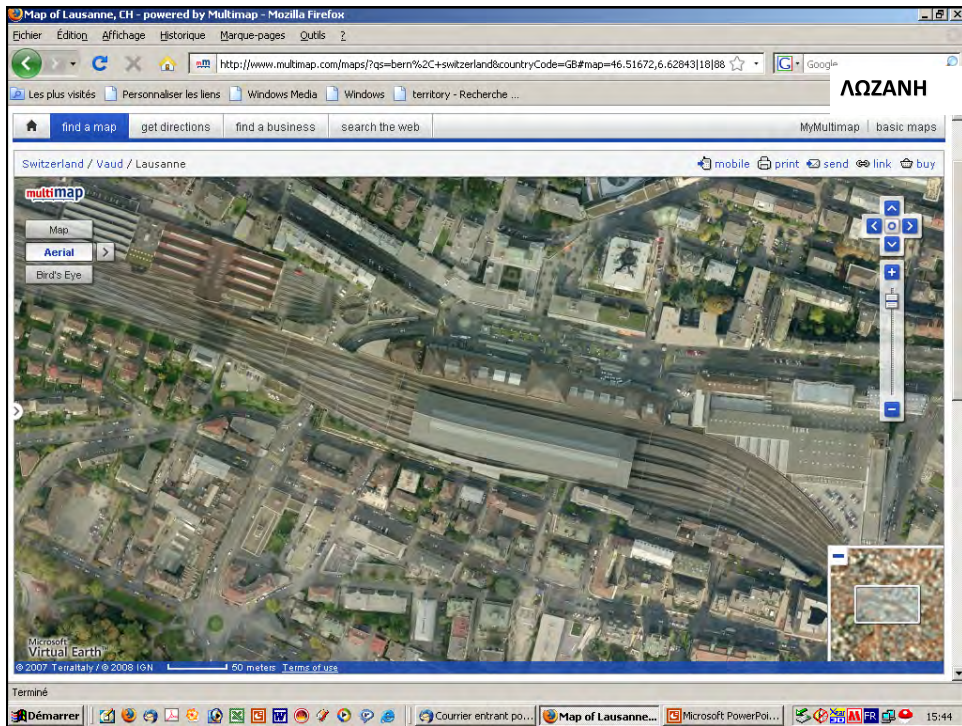


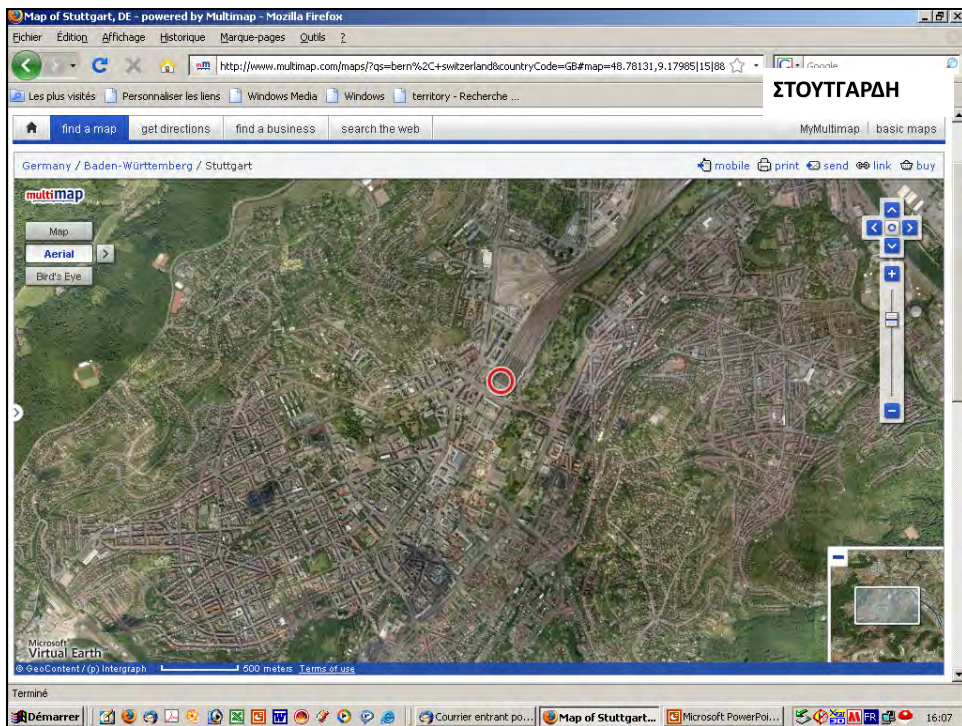


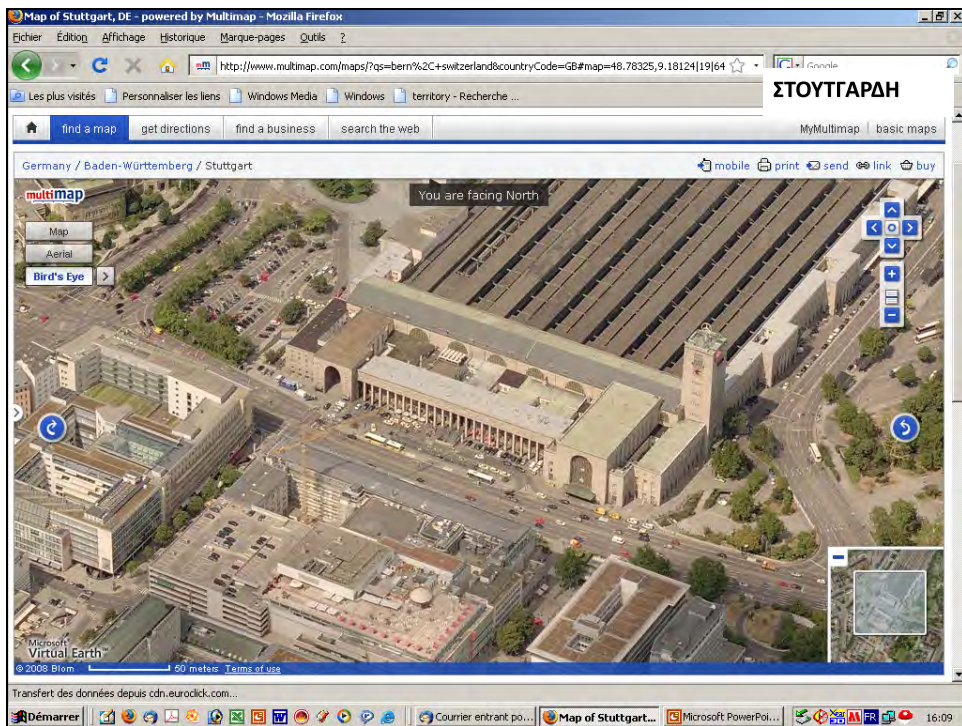
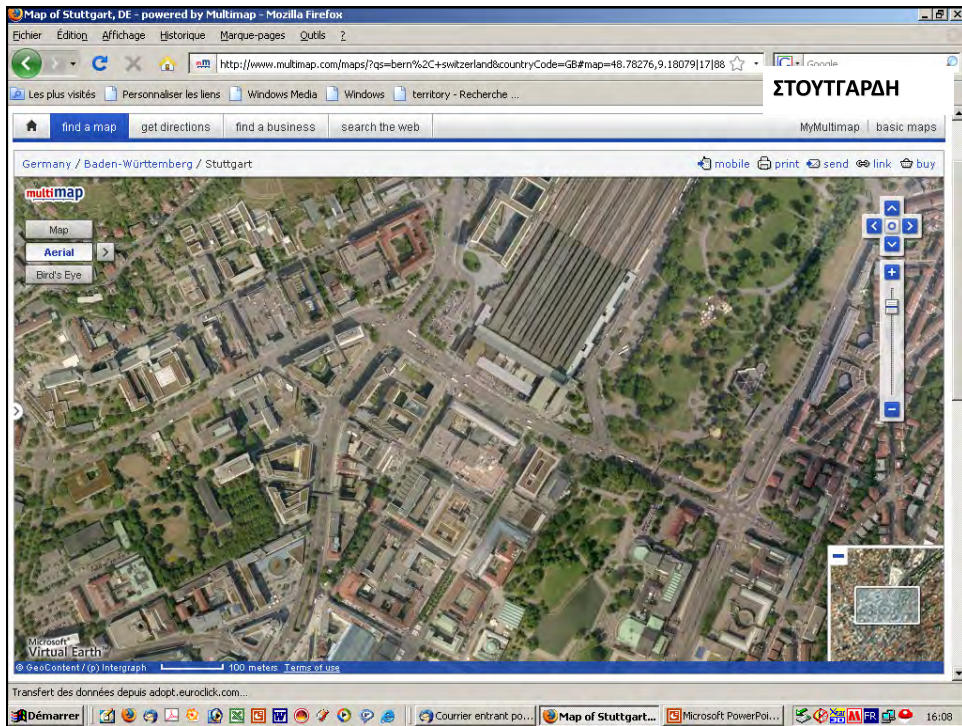












ΣΤΟΥΤΓΑΡΔΗ – ΚΕΝΤΡΙΚΟΣ ΣΤΑΘΜΟΣ



Επιδράσεις στις χρήσεις και τον ιστό της πόλης

- Αξιοποίηση της κεντρικής θέσης του σταθμού με επιπρόσθετες προσβάσεις (Σύνδεση του ιστού εκατέρωθεν του σταθμού)
Γενεύη, Ζυρίχη, Καρλσρούη, Φράϊμπουργκ, Βασιλεία, Βέρνη, Λουκέρνη, Λωζάνη
- Προσελκυστικότητα με αύξηση και διαφοροποίηση της προσφοράς υπηρεσιών (Πολυλειτουργικότητα, Εμπορικό κέντρο)
Γενεύη, Ζυρίχη, Καρλσρούη, Φράϊμπουργκ, Βασιλεία, Βέρνη, Λουκέρνη, Λωζάνη
- Προσελκυστικότητα με αξιοποίηση της γης (Σχέδιο ανάπτυξης γύρω περιοχής, Οικονομικό κέντρο)
Γενεύη, Ζυρίχη, Καρλσρούη, Φράϊμπουργκ, Βασιλεία, Βέρνη, Λουκέρνη
- Αξιοποίηση και προσελκυστικότητα μέσω προσβασιμότητας (Πλατφόρμα διατροφικών μεταφορών)
Γενεύη, Ζυρίχη, Καρλσρούη, Φράϊμπουργκ

Επιδράσεις στις χρήσεις και τον ιστό της πόλης

Προσφορά αστικών υπηρεσιών (ή πώς ο σταθμός γίνεται 'πόλη')

- **Ελβετικοί σταθμοί:** ωράρια λειτουργίας 7/7 ημέρες, 24/24 ώρες

Μετατροπή του σταθμού σε πόλο αστικών δραστηριοτήτων

- **Ζυρίχη:** Λαϊκή αγορά στο κεντρικό χωλ, Χριστουγεννιάτικη αγορά, πάρτυ, εκθέσεις, κονσέρτα, προβολές ταινιών, επιδείξεις μόδας
- **Γερμανικοί σταθμοί:** προβολές σε γιγάντιες οθόνες ποδοσφαιρικών αγώνων, αθλημάτων, διεθνών εκθέσεων...

Επιδράσεις στις χρήσεις και τον ιστό της πόλης

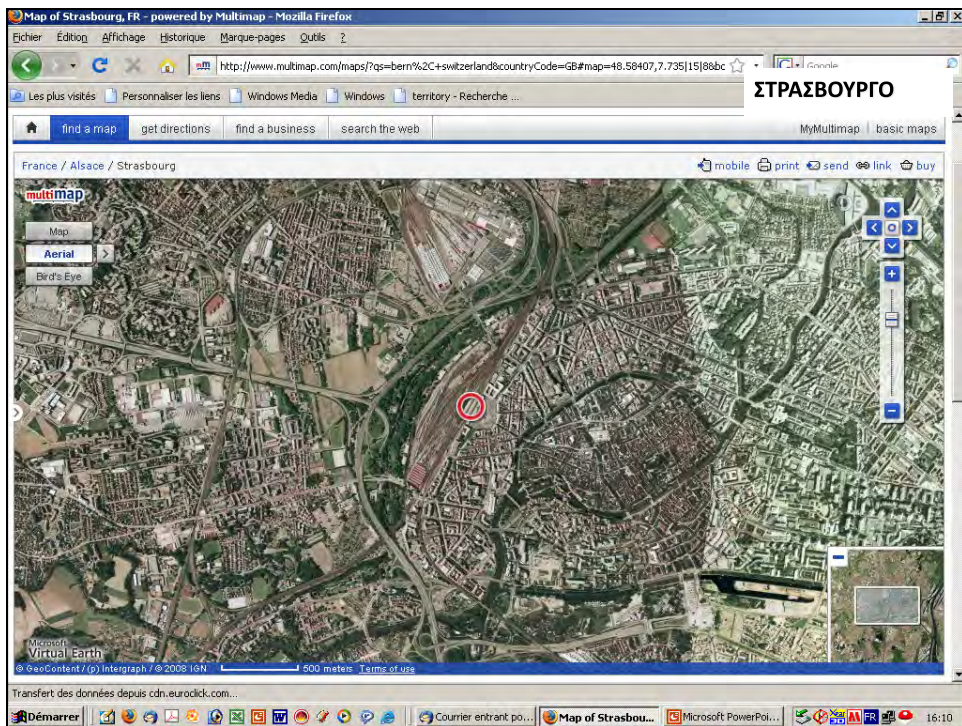
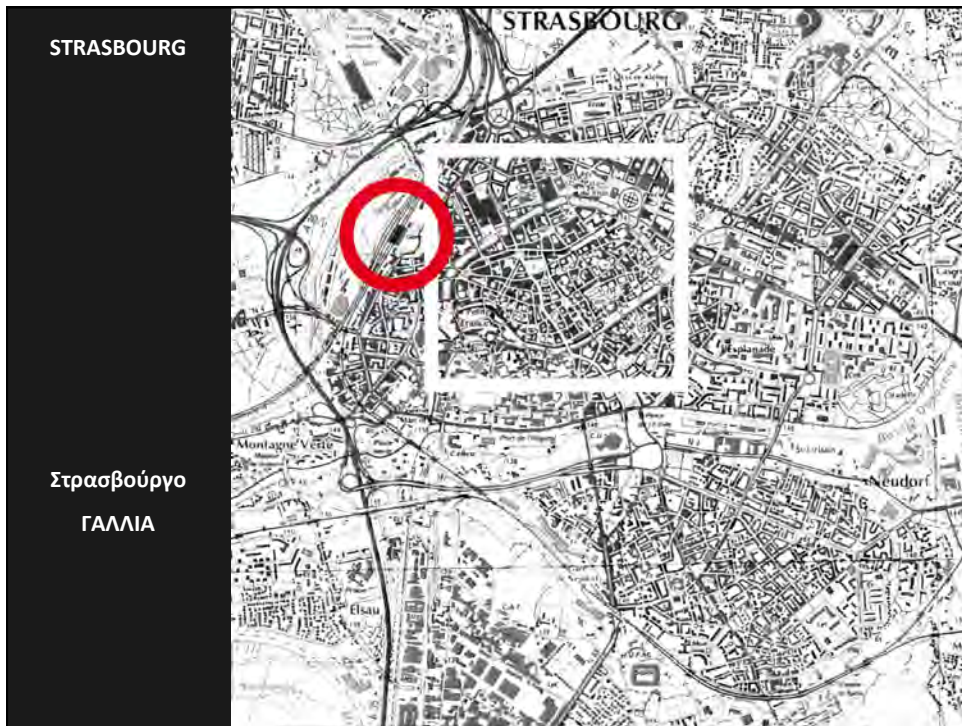
Αξιοποίηση γης στα κεντρικά σημεία της πόλης, γύρω από το σταθμό

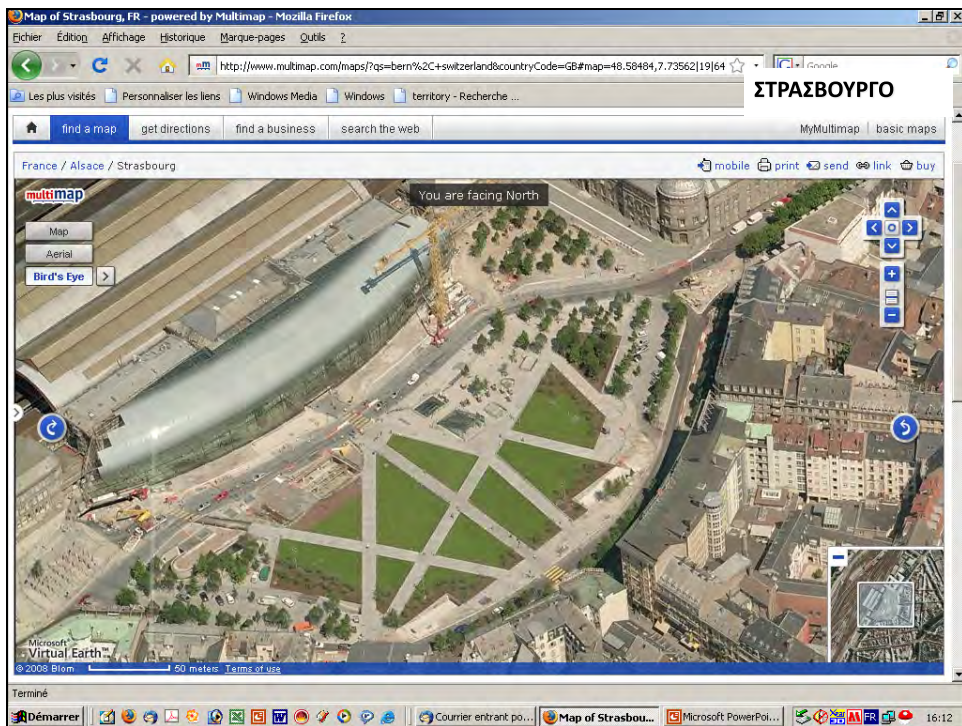
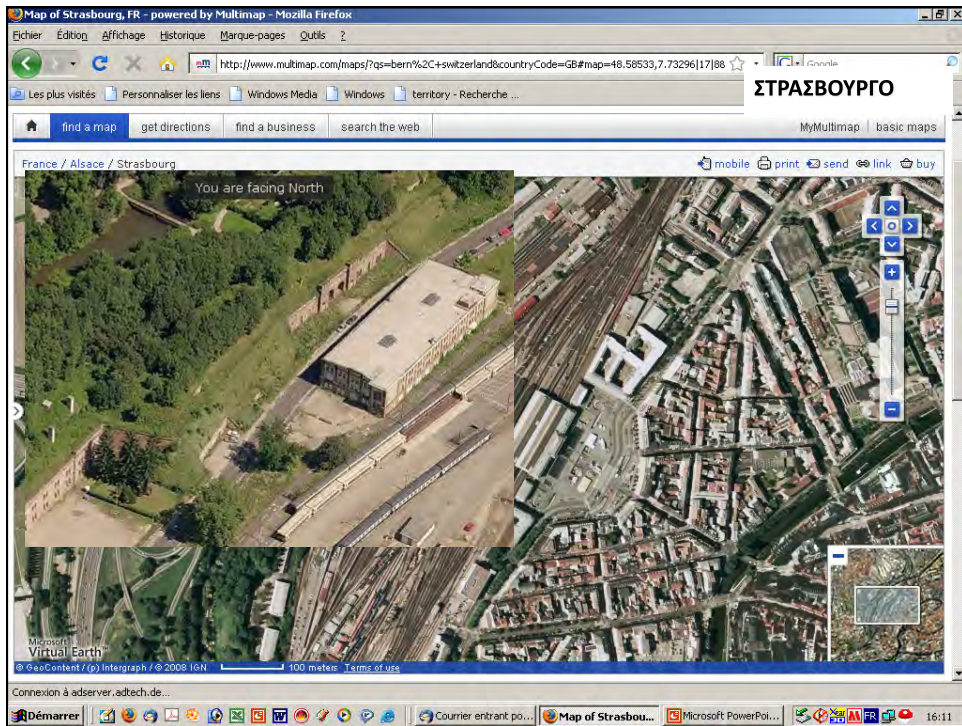
- **Βέρνη:** ενοικιάσεις συνεδριακών χώρων
- **Λουκέρνη:** ενοικιάσεις γραφείων, στέγαση επαγγελματικής σχολής και αίθουσας σπορ
- **Γενεύη:** ενοικιάσεις γραφείων, στέγαση τοπικής εφημερίδας, αίθουσα συνεδριάσεων
- **Καρλσρούη:** ενοικιάσεις γραφείων, σχέδιο ανοικοδόμησης (R. Koolhaas)
- **Φράϊμπουργκ:** εκμετάλλευση από ιδιοκτήτρια εταιρεία (ενοικιαζόμενοι χώροι και κτίρια)
- **Βασιλεία:** Διάνοιξη δρόμου και ανοικοδόμηση κατοικιών
- **Ζυρίχη:** Eurogate (+2001)

- **Ο ρόλος του κεντρικού σταθμού σήμερα**

Χωροθετημένο πολύπλοκο αντικείμενο που ανήκει ταυτόχρονα στον ευρύτερο και στον αστικό χώρο:

- δικτυακός κόμβος εισόδου / εξόδου (*gateway*)
- πλατφόρμα 'διατροπικών μεταφορών' (*intermodality*)
- τόπος, κόμβος διασύνδεσης χωρικών κλιμάκων (*interconnection*)
- δημόσια αστική υποδομή
- μοχλός ανάπτυξης σε πολλαπλές χωρικές κλίμακες



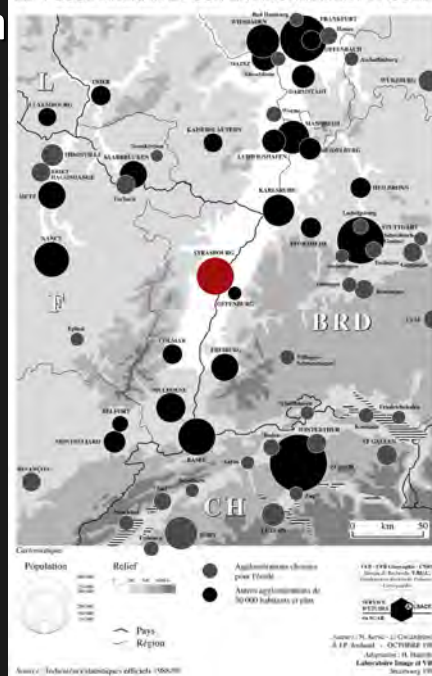


Στρασβούργο: Διεθνής διάσταση

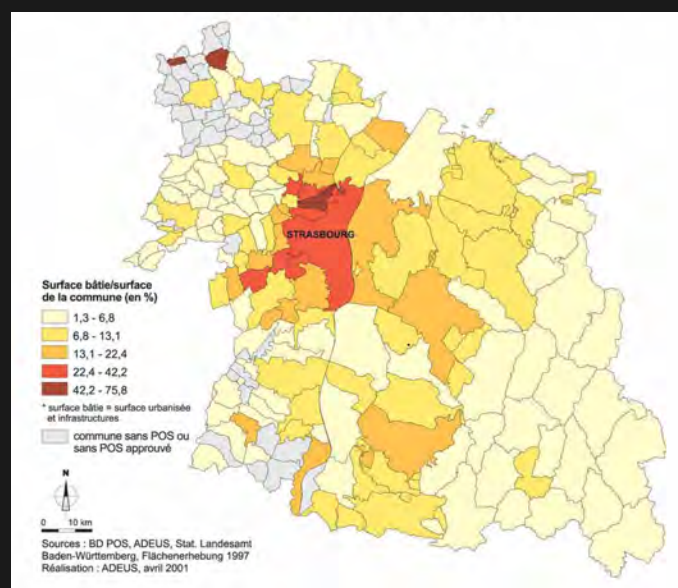
- Σύστημα πόλεων κοιλάδας του Ρήνου
- Παραμεθόρια πόλη
- Σταυροδρόμι Βορρά–Νότου και Ανατολής–Δύσης



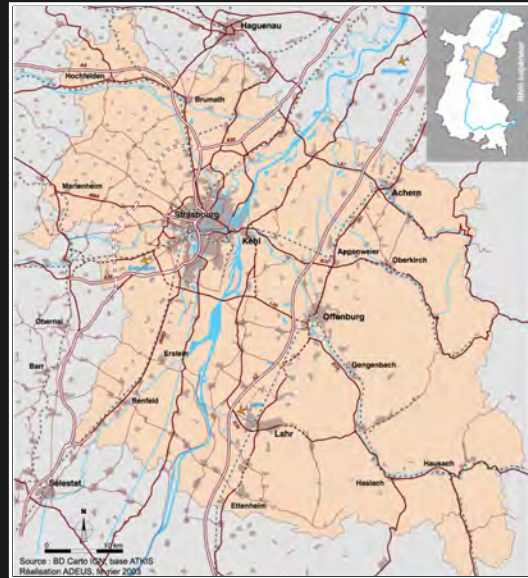
LE FOSSÉ RHÉNAN ET SON ENVIRONNEMENT PROCHE



Στρασβούργο: Παραμεθόρια περιοχή – Αστικοποίηση

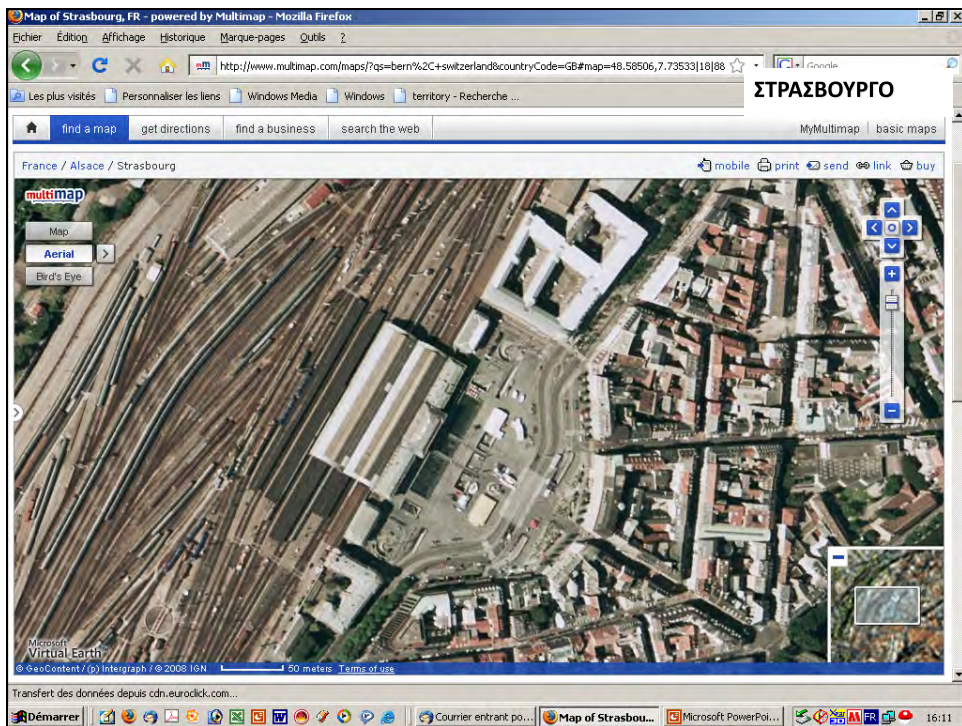
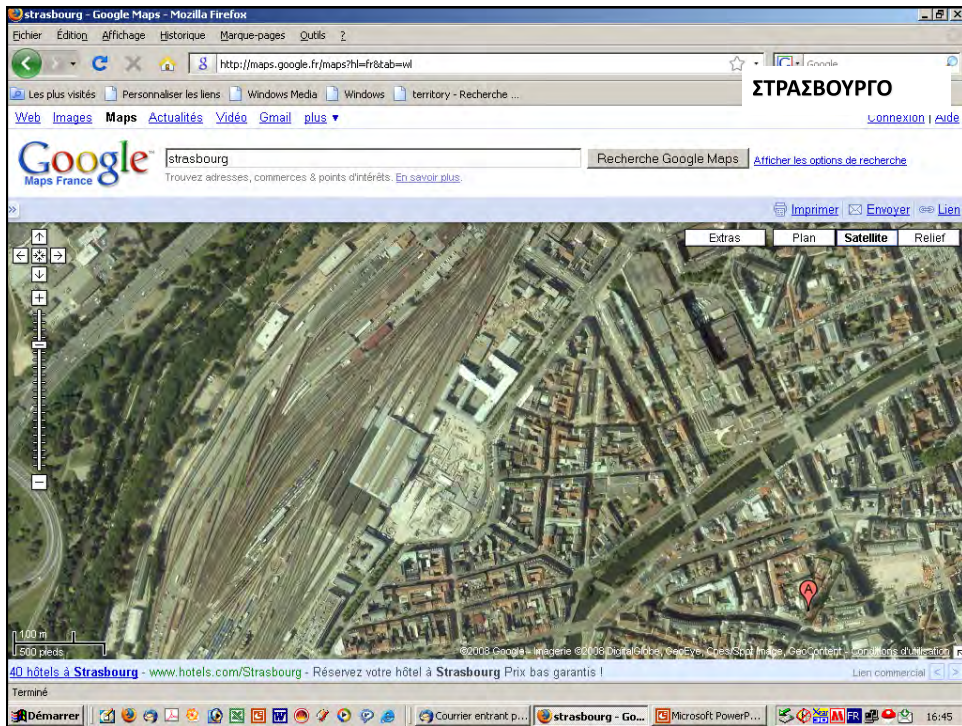


Στρασβούργο: Παραμεθόρια περιοχή – Αστικοποίηση



Στρασβούργο – Τέλη 19^{ου} αιώνα



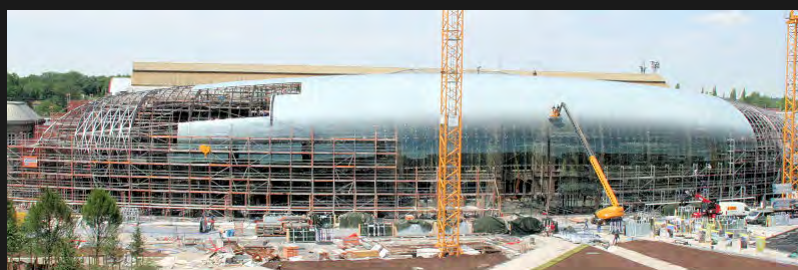
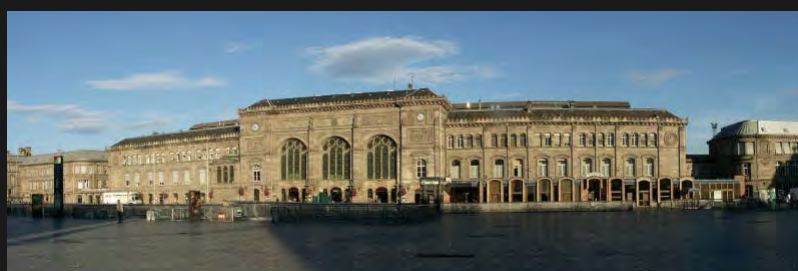


ΚΕΝΤΡΙΚΟΣ ΣΙΔΗΡΟΔΡΟΜΙΚΟΣ ΣΤΑΘΜΟΣ ΣΤΡΑΣΒΟΥΡΓΟΥ



Κεντρικός σιδηροδρομικός σταθμός Στρασβούργου

Εργο: Ανάπλαση της πλατείας και προσθήκη στην ανατολική όψη



Κεντρικός σιδηροδρομικός σταθμός Στρασβούργου

Εργο: Ανάπλαση της πλατείας και προσθήκη στην ανατολική όψη

