



Μεθοδολογία σχεδίασης και ανάπτυξης συστημάτων μετρήσεων και ελέγχου

Οι διαφάνειες αποτελούν υλικό του βιβλίου:

Αισθητήρες Μέτρησης και Ελέγχου ***Τεχνολογία μετρήσεων***

2η Αναθεωρημένη Έκδοση

Κωδικός Βιβλίου στον Εύδοξο: 22694842

Έκδοση: 2η Έκδοση/2013

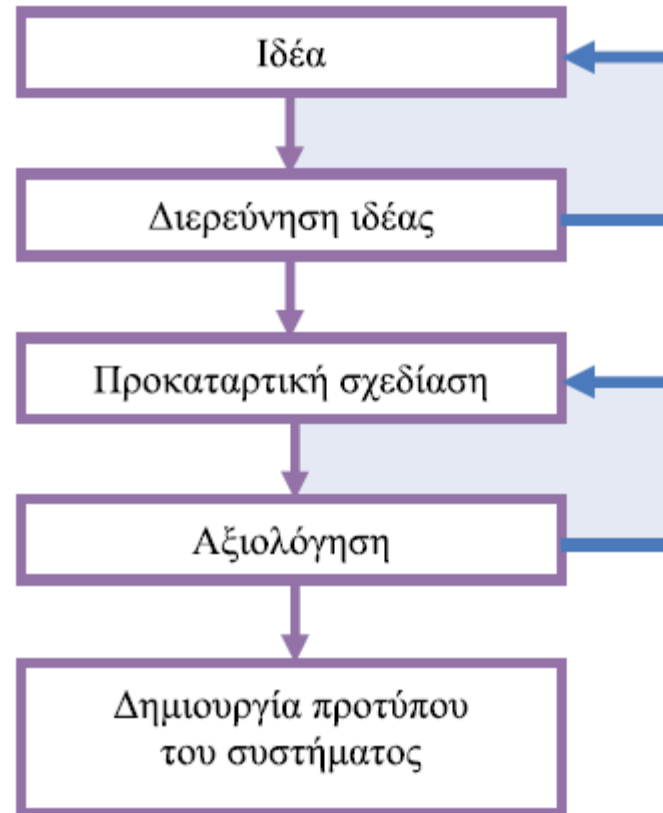
ISBN: 978-960-418-386-9

Εκδόσεις ΤΖΙΟΛΑ

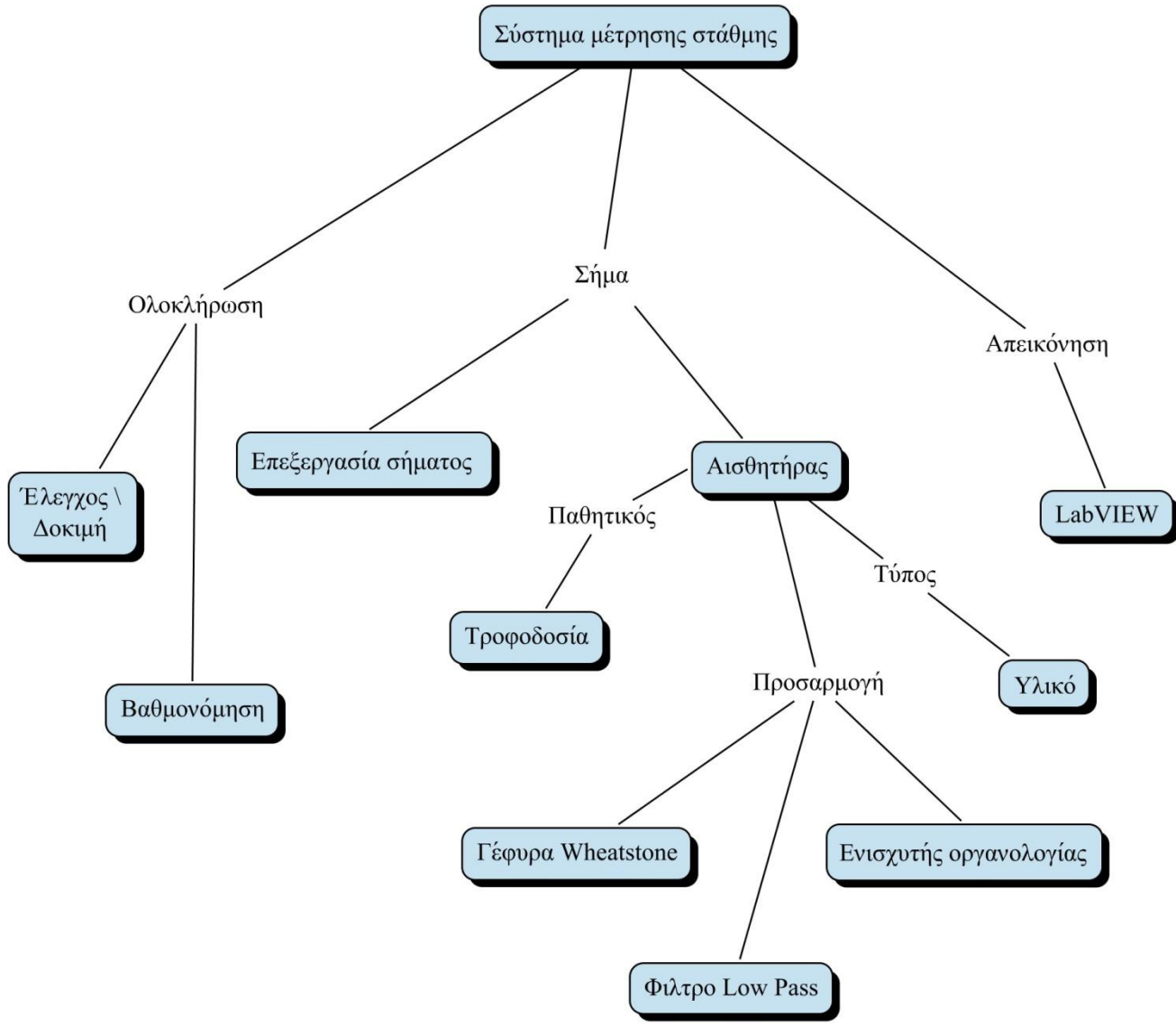


ΕΚΔΟΣΕΙΣ ΤΖΙΟΛΑ

Από την ιδέα στη δημιουργία του προτύπου



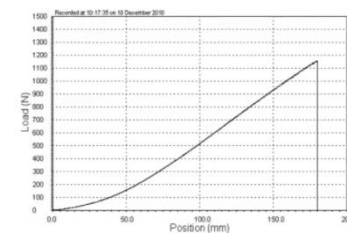
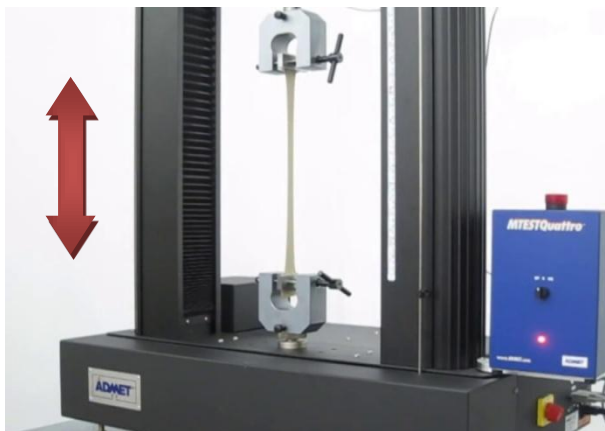
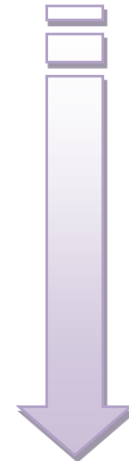
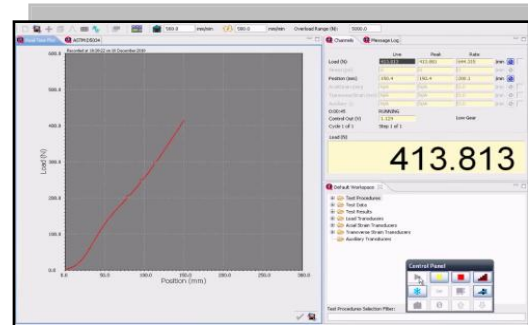
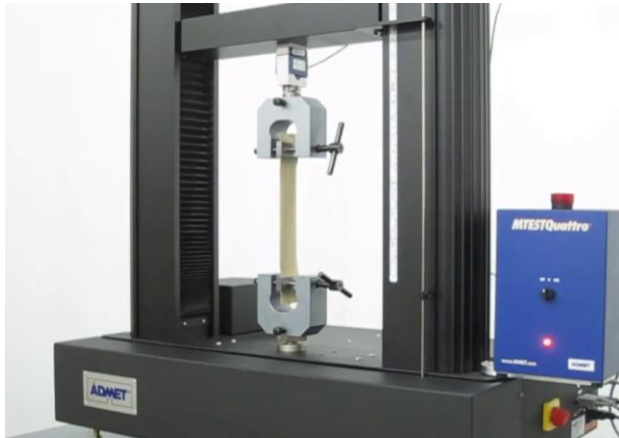
Εννοιολογικός χάρτης ανάπτυξης συστήματος μέτρησης στάθμης



Στάδια σχεδίασης από πάνω προς τα κάτω(top to down)



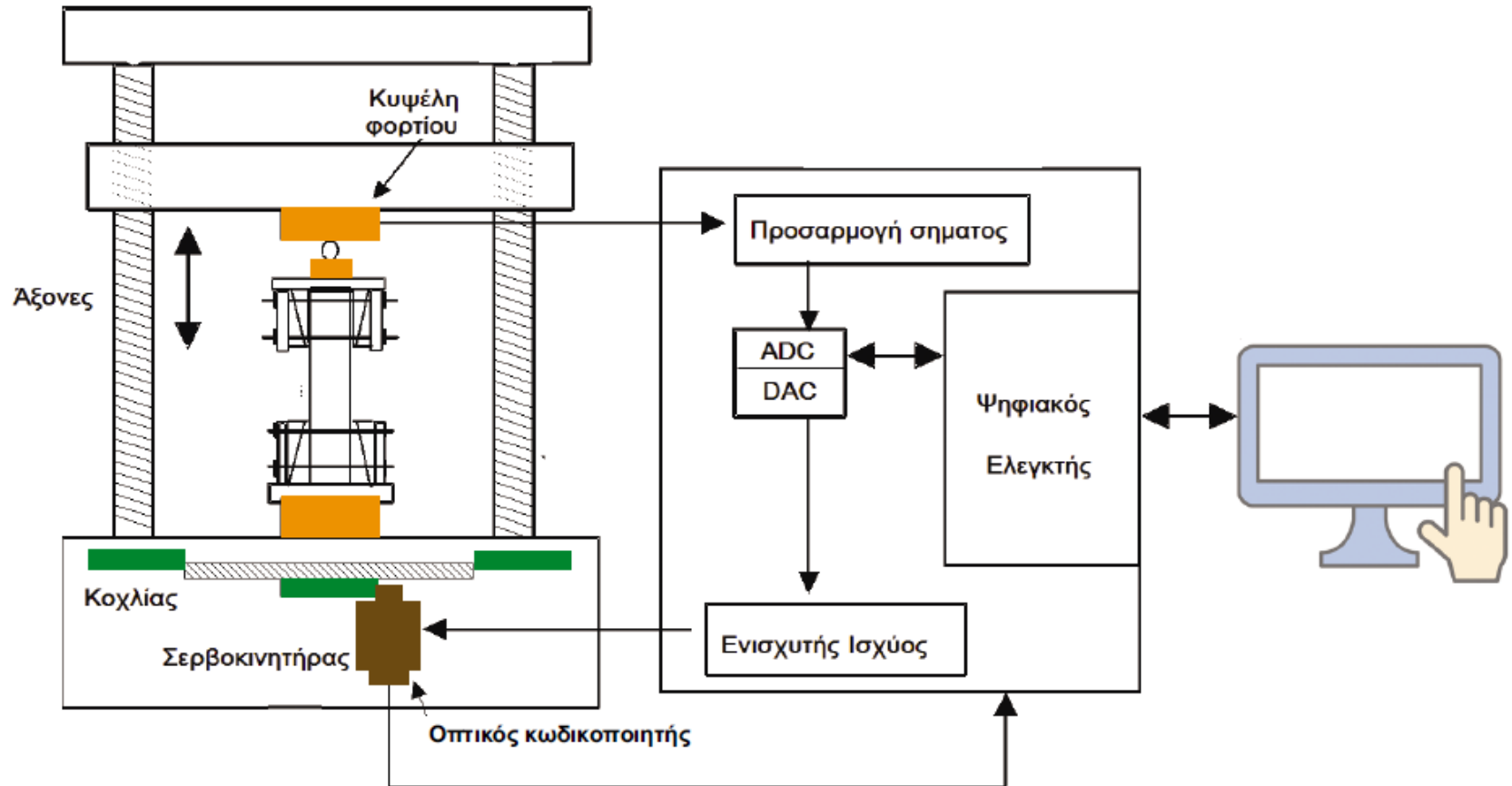
Σύστημα δοκιμών αντοχής υλικών ιμάντα με τη μέθοδο του εφελκυσμού της εταιρείας Universal Testing Systems ADMET (eXpert 2600 Series)



Specimen Identifier:	ASTM D5034
Specification:	ASTM D5034
Testing Machine:	eXpert 2650
Testing Software:	MTESTQuattro
Sample ID:	112
Test Speed:	200 mm/min
Pretension:	1N
Geometry:	None
Analysis Results	
Auto Elongation at Break:	200.000 mm
Gage Length:	80.12 %
Elongation:	112.859 N
Load at Extension Point:	50.0 mm
Load:	912.000 N
Extension:	100.0 mm
Load:	925.916 N
Extension 2:	150.0 mm
Load:	1154.041 N
Maximum Load:	
Load:	

ΠΡΟΔΙΑΓΡΑΦΕΣ		2601	2608	2610	2611
Μέγιστο φορτίο δύναμη	lbf	50	450	1.125	2.250
	kN	0,22	2	5	10
	kgf	22,68	200	500	1.000
Μέγιστη ταχύτητα ανόδου	in/min	2	100	40	40
	mm/min	50	2.540	1.016	1.016
Ελάχιστη ταχύτητα	in/min	0,00002	0,0002	0,0001	0,0001
	mm/min	0,0005	0,005	0,0025	0,0025
Μέγιστη δύναμη σε μέγιστη ταχύτητα	lbf	50	450	1.125	2.250
	kN	0,22	2	5	5
Μέγιστη μετατόπιση	in	29	48	48	48
	mm	735	1.219	1.219	1.219
Μέγιστο ύψος μέτρησης	in	42,5	54	54	54
	mm	1.078	1.371	1.371	1.371
Απόσταση μεταξύ στηλών	in	12	16,8	16,8	16,8
	mm	300	425	425	425
Υψος	in	44	71	71	71
	mm	1.120	1.803	1.803	1.803
Πλάτος	in	23	34	34	34
	mm	600	864	864	864
Βάθος	in	17,7	20,5	20,5	20,5
	mm	450	520	520	520

Δομικό διάγραμμα (eXpert 2600 Series)



• **Σε επίπεδο συλλογής δεδομένων:** Η γνώση του προς μέτρηση φυσικού μεγέθους καθώς και το υλικό που θα χρησιμοποιήσουμε στο σύστημα αποτελούν δύο βασικές παραμέτρους για την επιλογή του στοιχείου.

Επιλογή αισθητήρων

▪ **Honeywell:** <http://honeywell.com/Pages/Home.aspx>

The logo for Honeywell, featuring the word "Honeywell" in a bold, red, sans-serif font with a registered trademark symbol.

▪ **Omega:** <http://www.omega.com/>

The logo for Omega, featuring a blue Greek letter Omega symbol followed by the word "OMEGA" in a bold, blue, sans-serif font with a registered trademark symbol.

▪ **Measurement Specialties:** <http://www.meas-spec.com/>

The logo for Measurement Specialties, featuring the word "measurement" in a bold, blue, sans-serif font, with "SPECIALTIES™" in a smaller, blue, sans-serif font below it. To the right of the text is a graphic of several blue dots of varying sizes arranged in a curved pattern.

Σε επίπεδο ελέγχου: Ο τύπος των ενεργοποιητών που θα χρησιμοποιηθούν, θα καθορίσει τα χαρακτηριστικά που θα πρέπει να φέρουν οι μονάδες υποστήριξης των ενεργοποιητών οι οποίες θα πρέπει να προσφέρουν την κατάλληλη ισχύ.

Ιστοσελίδες προμηθευτών

Login Register | Why Register?
 United States | 1.800.344.4539
 USD | Change Country

Search Part Contact
 Part Number Keyword

English | Español

Order Ordering
 Order Status
 Newest Products
 Product Index
 Supplier Index
 Dynamic Catalog News
 Resources
 Technology
 Technology
 Purchasing
 Need Help?

WORLD'S LARGEST SELECTION
 of electronic components AVAILABLE
 for immediate shipment!

Kinetis MCU
 32-bit Kinetis MCUs represent the most scalable
 portfolio of ARM® Cortex™-M4 MCUs in the industry

freescale HRS LINEAR

About DigiKey | Site Map | Contact Us | Careers
 Privacy Statement | Terms & Conditions | Sponsor Support

(α) <http://www.digikey.com/>

Farnell Welcome to Farnell
 Design with the best!

element14
 Visit our community

Select your country or region

Europe Asia Pacific

Austria Belgium Ireland Israel Russia
 Bulgaria Czech Republic Estonia Latvia Slovenia
 Denmark Finland France Germany Hungary Netherlands Norway Poland Portugal Romania Slovakia Spain Switzerland Turkey United Kingdom

Australia China Hong Kong India Korea Malaysia New Zealand Philippines Singapore Taiwan Thailand

Can't find the country you're looking for?
 Visit our export site or view local distributors

(β) <http://export.farnell.com/>

Ερωτήσεις

