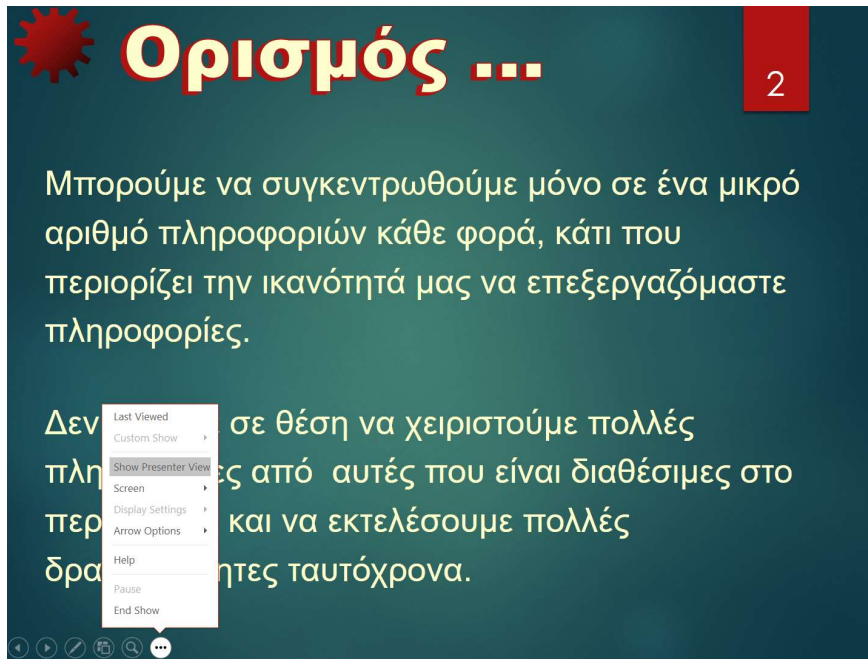
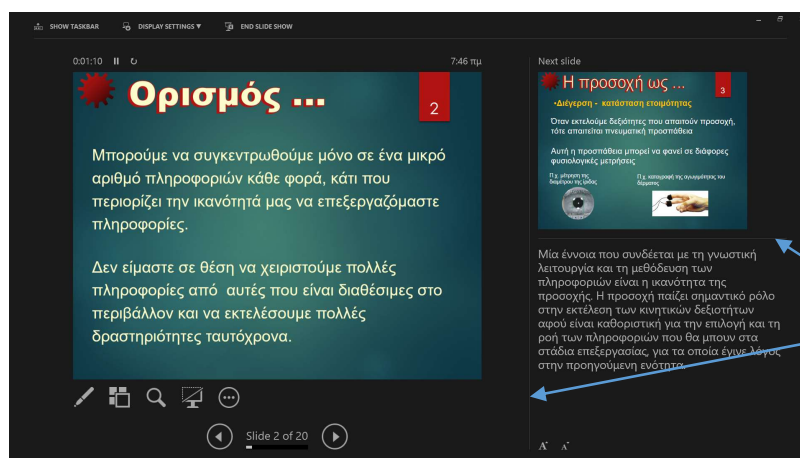


Οδηγίες για την προβολή διαφανειών με σημειώσεις

Ανοίγουμε το αρχείο *.pps (Αρχείο για προβολή στην οθόνη). Μεταφέρουμε το ποντίκι μας στο κάτω μέρος της οθόνης και εμφανίζονται 6 εικονίδια σε κύκλο. Κάνουμε αριστερό κλικ σε αυτό με τις 3 τελείες και από το μενού που εμφανίζεται επιλέγουμε "Show Presenter View".



Η οθόνη μετατρέπεται όπως φαίνεται παρακάτω. Αν θέλω μπορώ να μετακινήσω την οριζόντια ή κάθετη γραμμή για να προσαρμόσω την προβολή της διαφάνειας ή των σημειώσεων ή και να αποκρύψω την προβολή της επόμενης διαφάνειας.



Γραμμές που μετακινούνται

Για παράδειγμα, μια πολύ βολική προβολή είναι η εξής:

0:00:31 || 7:56 πμ

Ορισμός ...

2

Μπορούμε να συγκεντρωθούμε μόνο σε ένα μικρό αριθμό πληροφοριών κάθε φορά, κάτι που περιορίζει την ικανότητά μας να επεξεργαζόμαστε πληροφορίες.

Δεν είμαστε σε θέση να χειριστούμε πολλές πληροφορίες από αυτές που είναι διαθέσιμες στο περιβάλλον και να εκτελέσουμε πολλές δραστηριότητες ταυτόχρονα.

Next slide

Μία έννοια που συνδέεται με τη γνωστική λειτουργία και τη μεθόδευση των πληροφοριών είναι η ικανότητα της προσοχής. Η προσοχή παίζει σημαντικό ρόλο στην εκτέλεση των κινητικών δεξιοτήτων αφού είναι καθοριστική για την επιλογή και τη ροή των πληροφοριών που θα μπουν στα στάδια επεξεργασίας, για τα οποία έγινε λόγος στην προηγούμενη ενότητα.

Slide 2 of 20