

ΑΝΑΤΟΜΙΑ ΤΟΥ ΑΝΘΡΩΠΟΥ

Υπεύθυνος μαθήματος

ΤΣΙΟΚΑΝΟΣ ΑΘΑΝΑΣΙΟΣ

Καθηγητής Βιοκινητικής

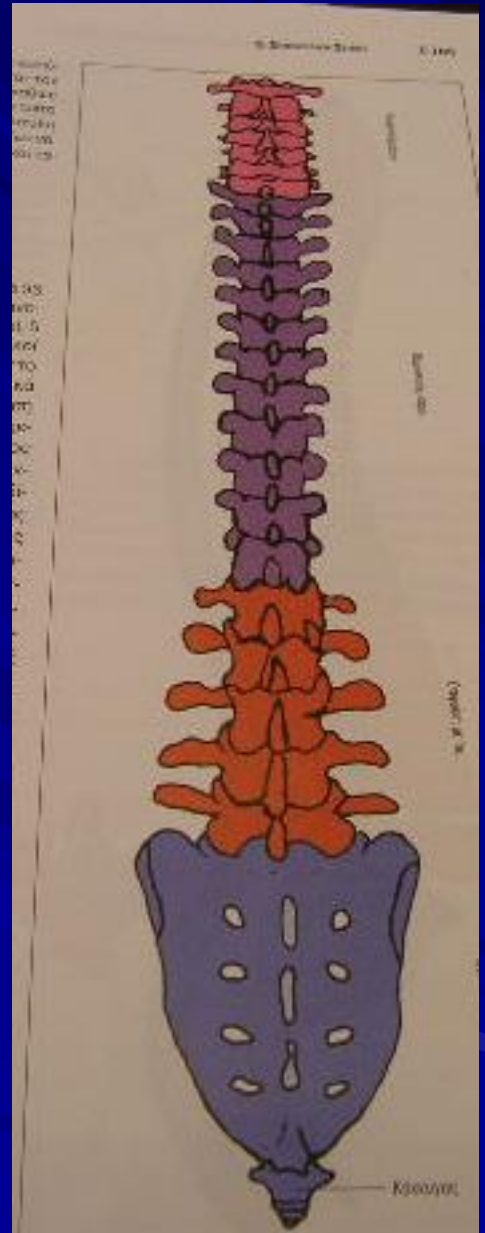
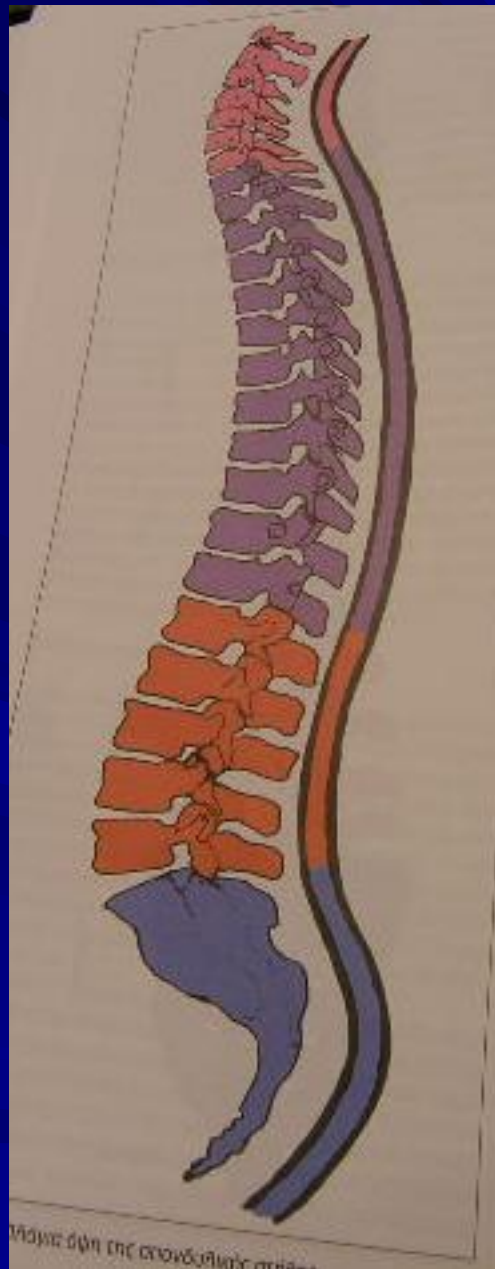
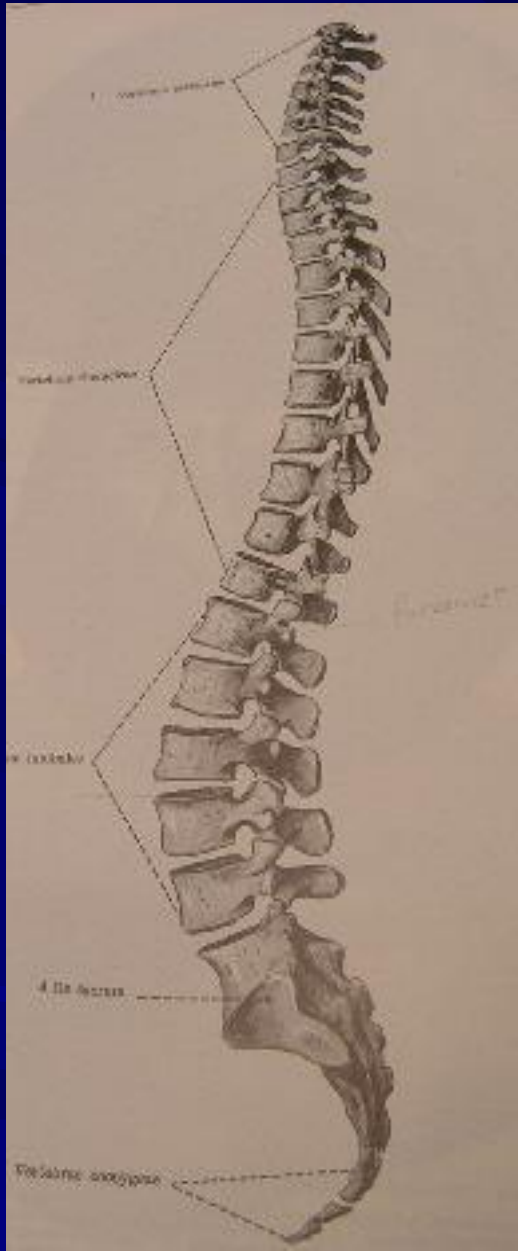
Διδάσκοντες

ΓΟΥΛΑΣ ΒΑΙΟΣ

ΣΥΡΜΟΣ ΝΙΚΟΛΑΟΣ

Σπονδυλική στήλη

- ✓ Αυχενική μοίρα 7 σπόνδυλοι
- ✓ Θωρακική μοίρα 12 σπόνδυλοι
- ✓ Οσφυϊκή μοίρα 5 σπόνδυλοι
- ✓ Ιερό οστό 5 σπόνδυλοι
- ✓ Κόκκυγας 3-5 σπόνδυλοι



Κυρτώματα σπονδυλικής στήλης

Λόρδωση – πρόσθια κάμψη

Κύφωση – οπίσθια κάμψη

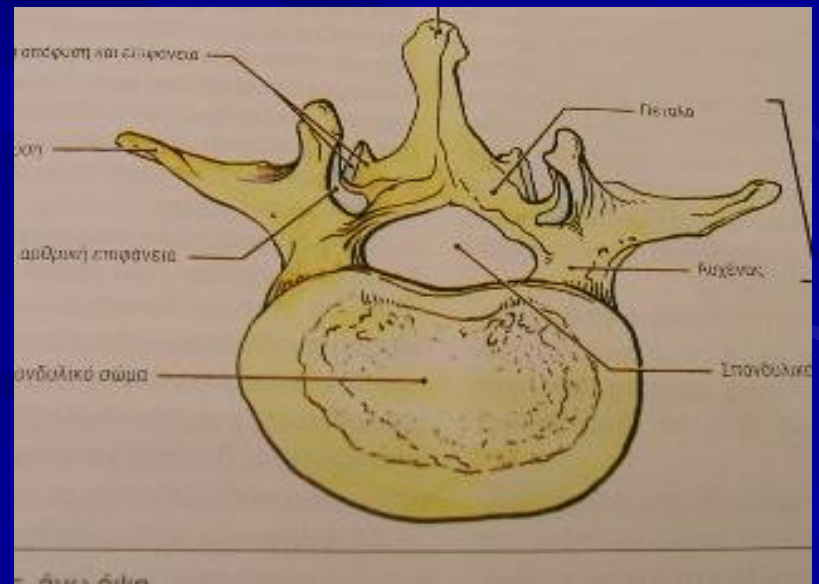
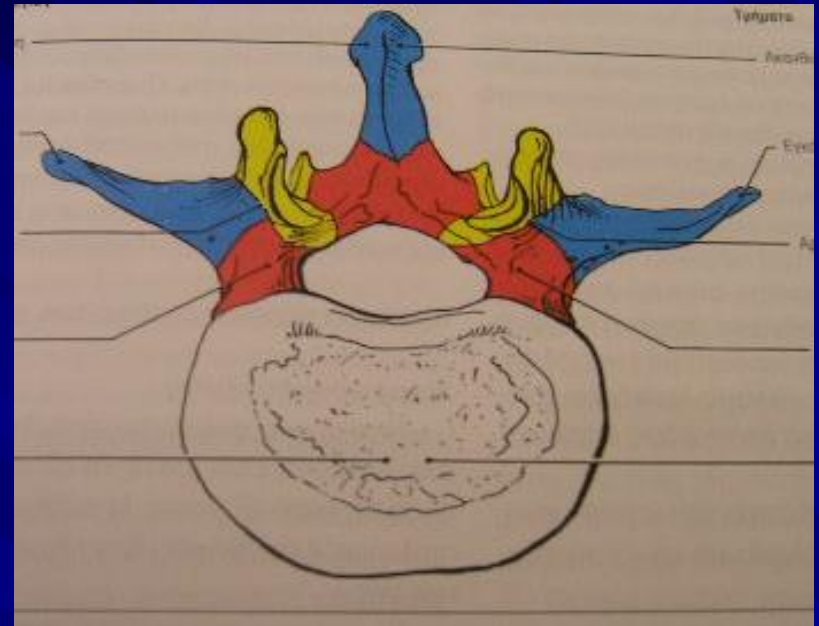
- Αυχενική λόρδωση
- Θωρακική κύφωση
- Οσφυϊκή λόρδωση
- Κύφωση ιεράς μοίρας

Λειτουργίες σπονδυλικής στήλης

- ✓ Στηρικτική λειτουργία σώματος
- ✓ Προστατευτική λειτουργία νωτιαίου μυελού
- ✓ Απόσβεση κραδασμών
- ✓ Κινητική λειτουργία

Δομή σπονδύλου

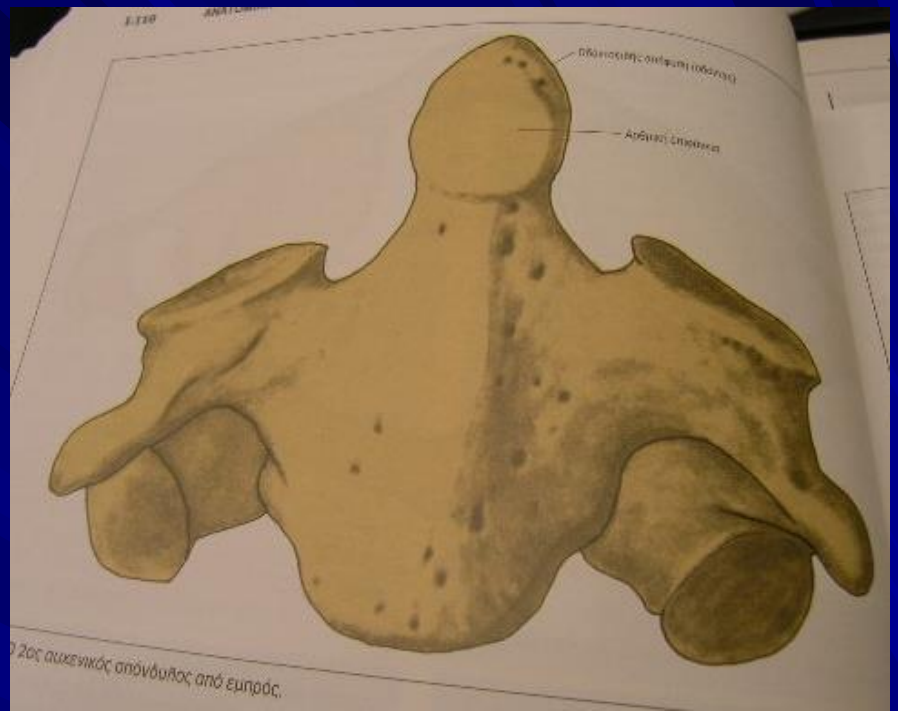
- Σπονδυλικό σώμα
- Σπονδυλικό τόξο
- Σπονδυλικό τρήμα
- Ακανθώδης απόφυση
- Εγκάρσια απόφυση
- Αρθρική απόφυση
- Εγκάρσια γλήνη





ΕΙΣ ΤΗ ΑΤΛΑΣ ΚΑΙ ΤΗΝ ΑΞΙΑ
 1. Πλάγιος βραχίονας του β-σπονδίου, 2. Πρόσθιος κόρυμβος του β-σπονδίου, 3. Δυσκός του σπονδυλίου του β-σπονδίου, 4. Ανώτερη βραχίονας του β-σπονδίου και άξονος, 5. Πλευρικός κόρυμβος του β-σπονδίου, 6. Τυφλό σπονδύλιον του β-σπονδίου, 7. Οσφύριον του β-σπονδίου, 8. Αξία C. I., 9. Οσφύριον του β-σπονδίου, 10. Οσφύριον του β-σπονδίου, 11. Οσφύριον του β-σπονδίου.

Fig. 75. ATLAS I.
 (vertebra C. I., aspectus superior)



7ος αυξενικός σπονδυλός από εμπρός.

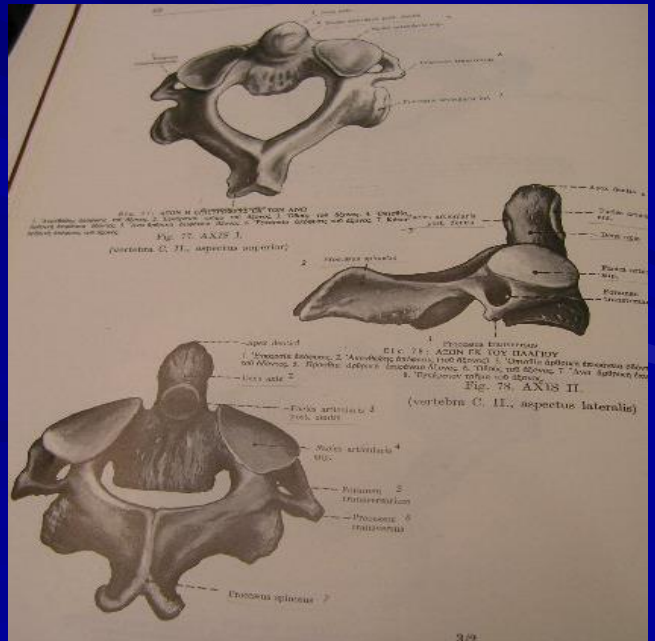
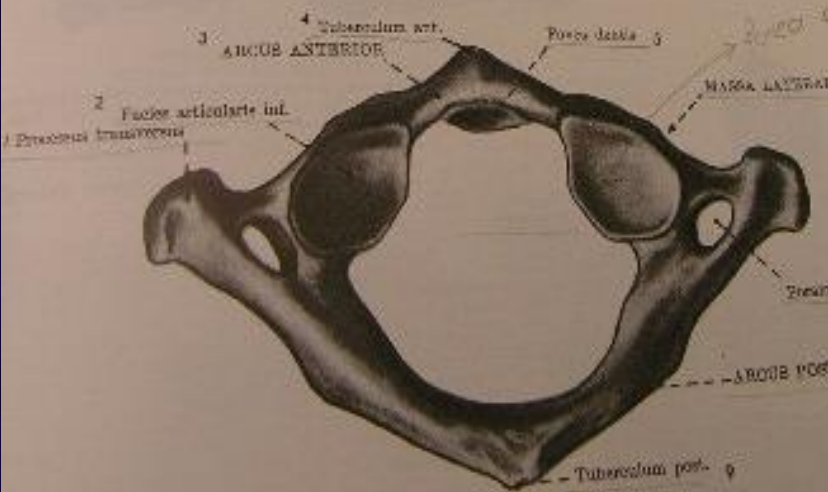


Fig. 77. AXIS I.
 (vertebra C. II., aspectus superior)

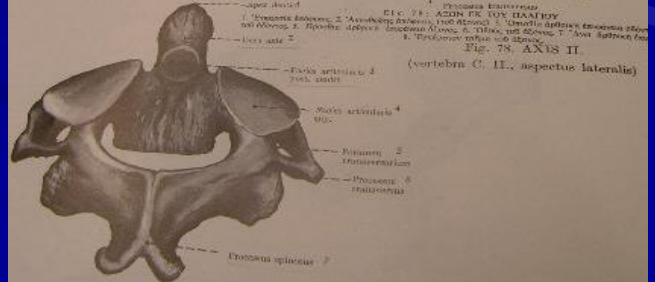


Fig. 78. AXIS II.
 (vertebra C. II., aspectus lateralis)

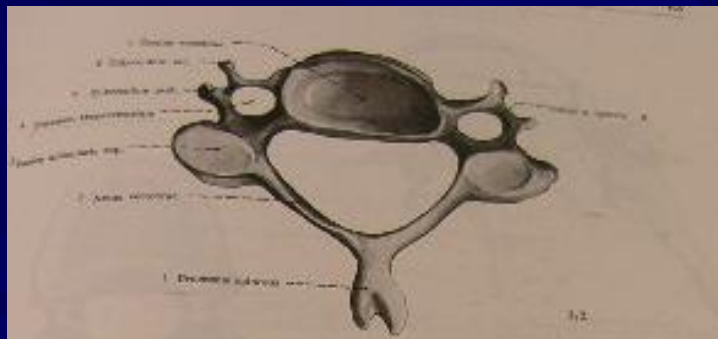


Fig. 80. VERTEBRA CERVICALIS
[vertebra C. V., aspectus superior]

Fig. 81. Os APENDICULARE ET TUBER. 1

1. "Anchordum" (odontoid process), 2. "Tuberculum" (transverse process), 3. "Anchordum" (odontoid process), 4. "Tuberculum" (transverse process), 5. "Anchordum" (odontoid process), 6. "Tuberculum" (transverse process), 7. "Anchordum" (odontoid process), 8. "Tuberculum" (transverse process), 9. "Anchordum" (odontoid process), 10. "Tuberculum" (transverse process).

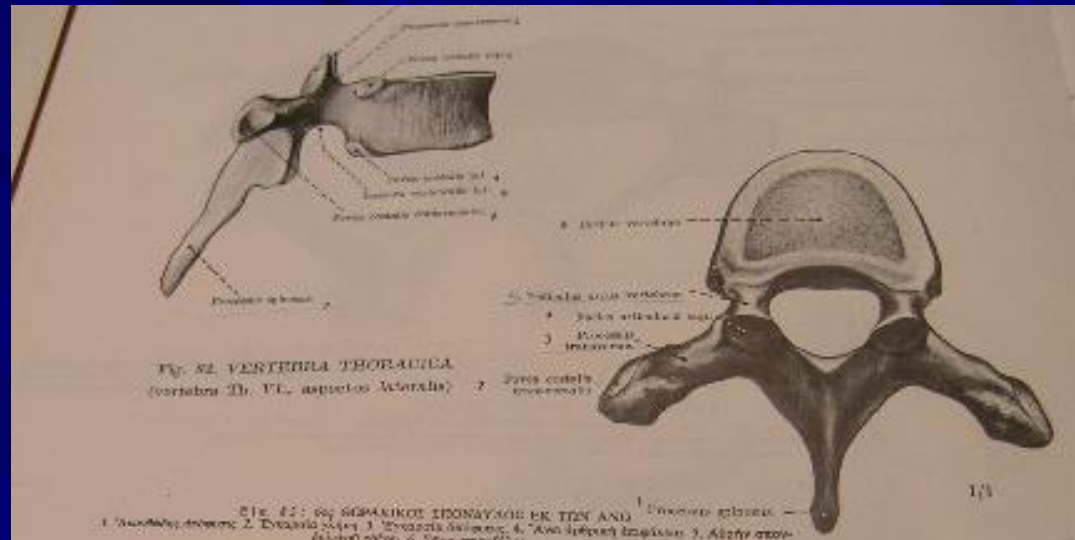


Fig. 82. VERTEBRA THORACICA
[vertebra Th. VI., aspectus lateralis]

Fig. 83. Os SUPRACRURIALE ET TUBER. 1. "Anchordum" (odontoid process), 2. "Tuberculum" (transverse process), 3. "Anchordum" (odontoid process), 4. "Tuberculum" (transverse process), 5. "Anchordum" (odontoid process), 6. "Tuberculum" (transverse process).



Fig. 83. VERTEBRA THORACICA
[vertebra Th. VI., aspectus superior]

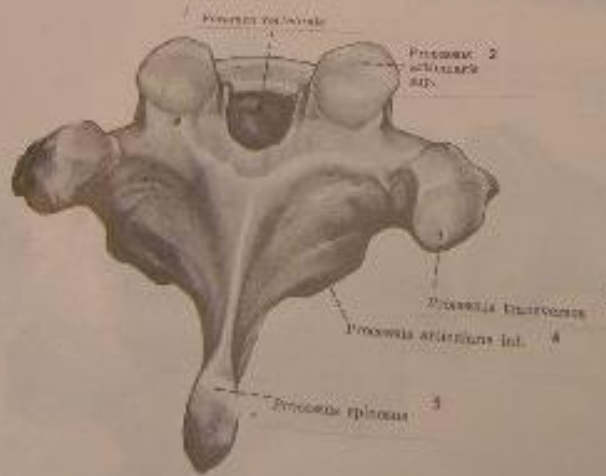


Fig. 84. Os SUPRACRURIALE ET TUBER. 1. "Anchordum" (odontoid process), 2. "Tuberculum" (transverse process).



Fig. 85. VERTEBRA LUMBALIS
[vertebra I. II., aspectus superior]

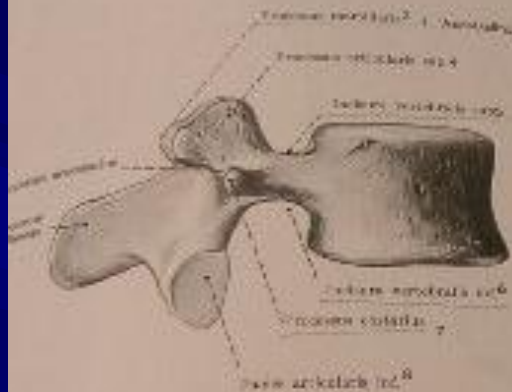
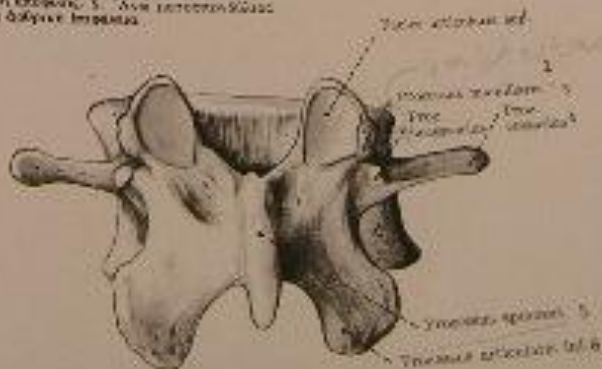
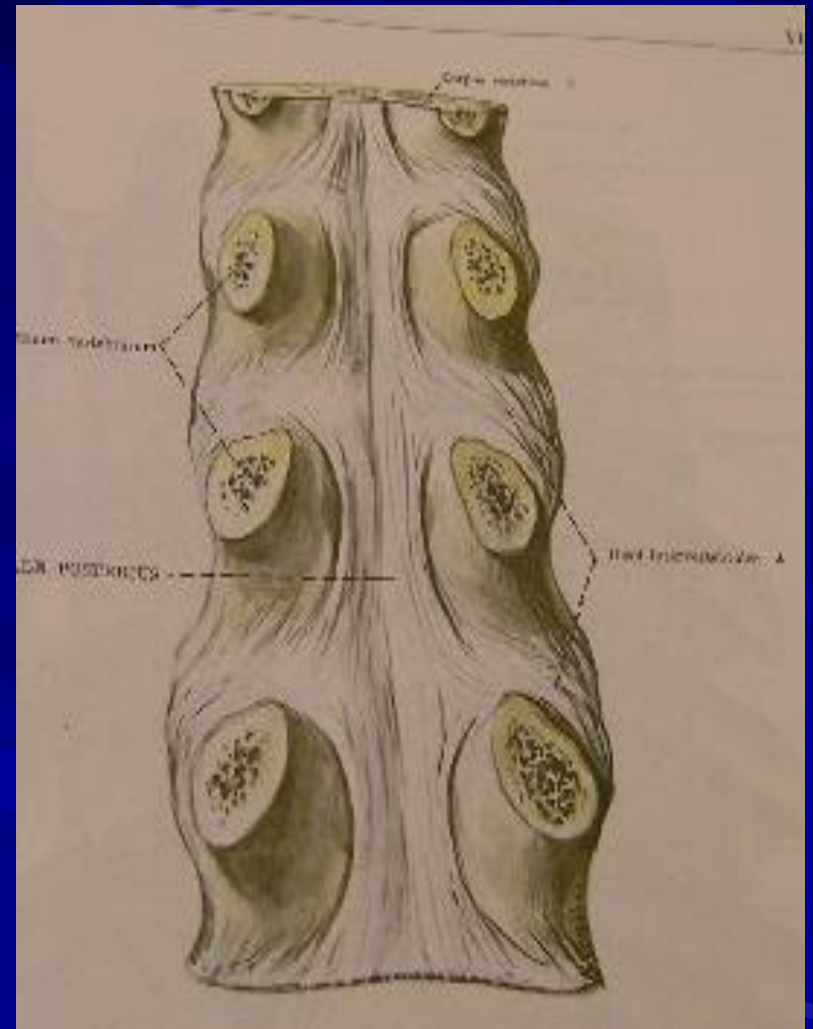
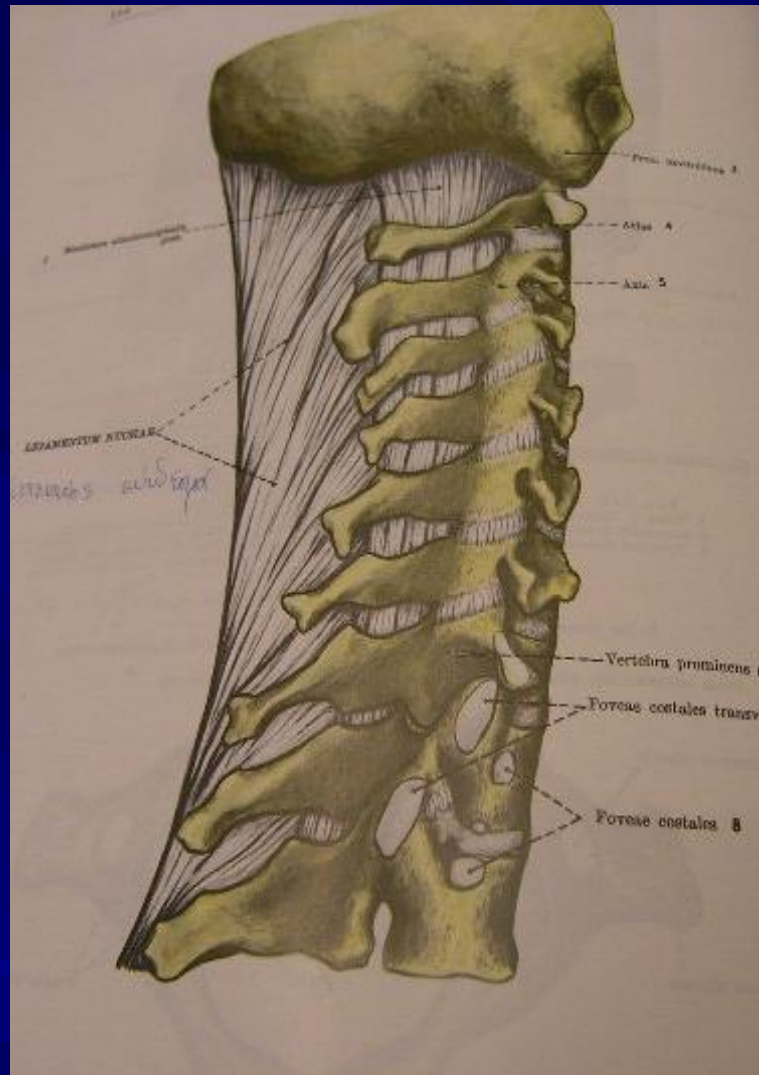


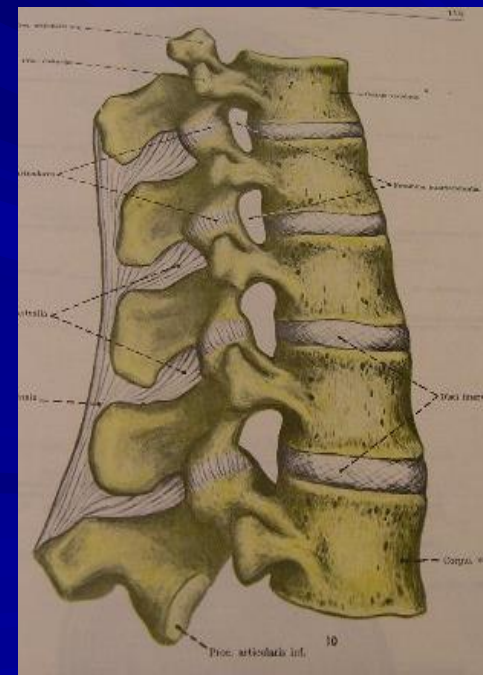
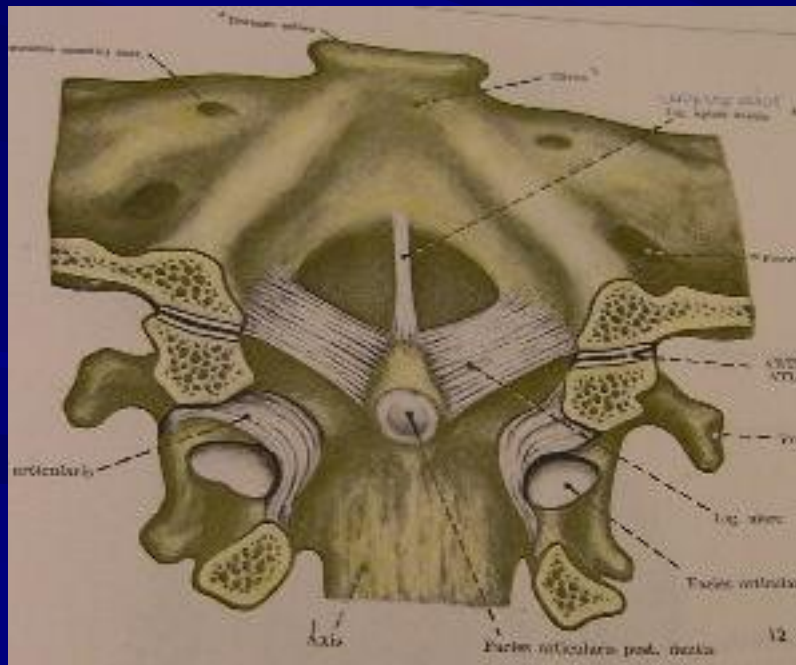
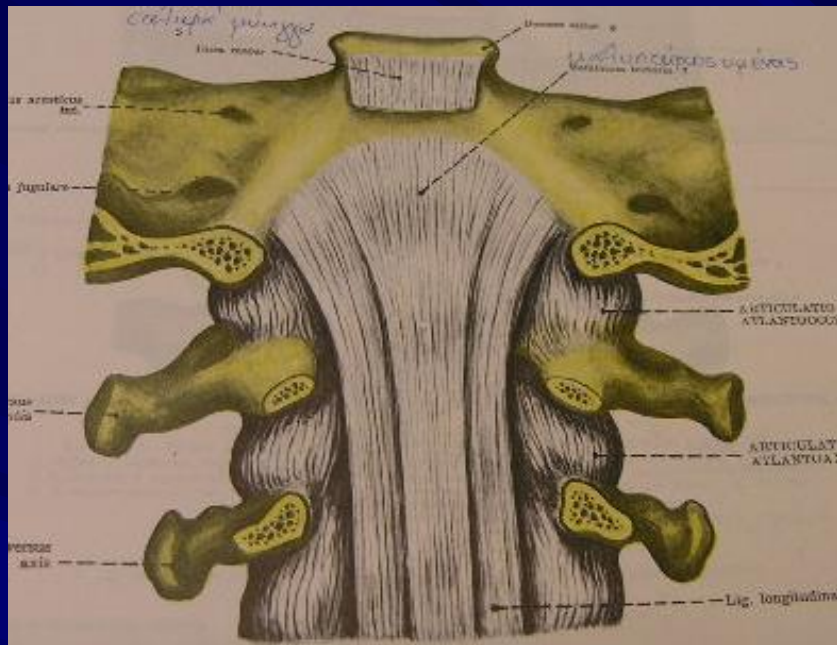
Fig. 86. VERTEBRA LUMBALIS
[vertebra I. II., aspectus lateralis]



Σύνδεσμοι σπονδυλικής στήλης

- ✓ Αρθρικοί θύλακοι
- ✓ Πρόσθιος επιμήκης σύνδεσμος
- ✓ Οπίσθιος επιμήκης σύνδεσμος
- ✓ Ωχρός σύνδεσμος
- ✓ Επακάνθιος σύνδεσμος
- ✓ Μεσακάνθιος σύνδεσμος
- ✓ Μεσεγκάρσιοι σύνδεσμοι
- ✓ Μεσοσπονδύλιος δίσκος

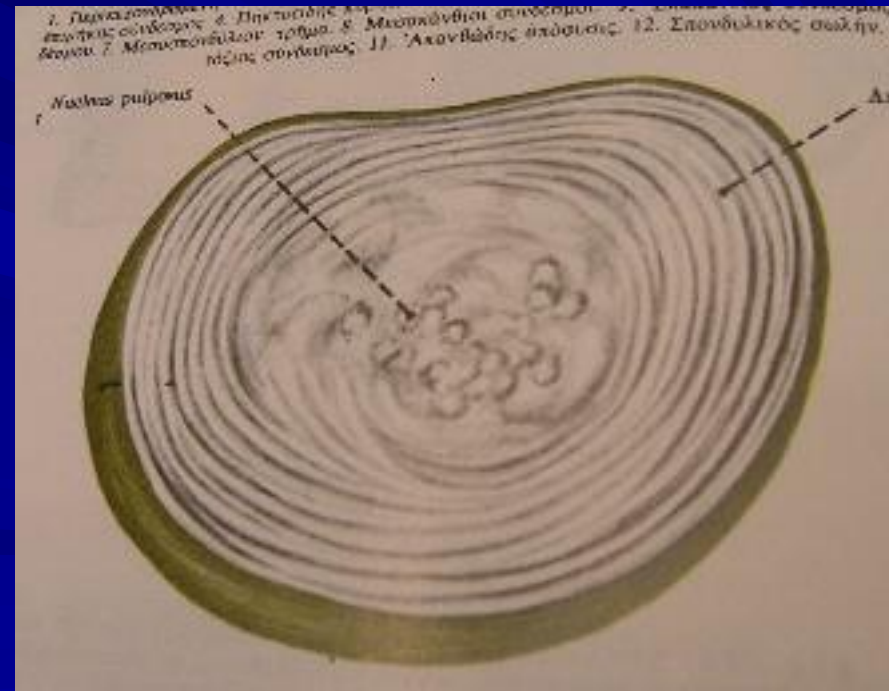
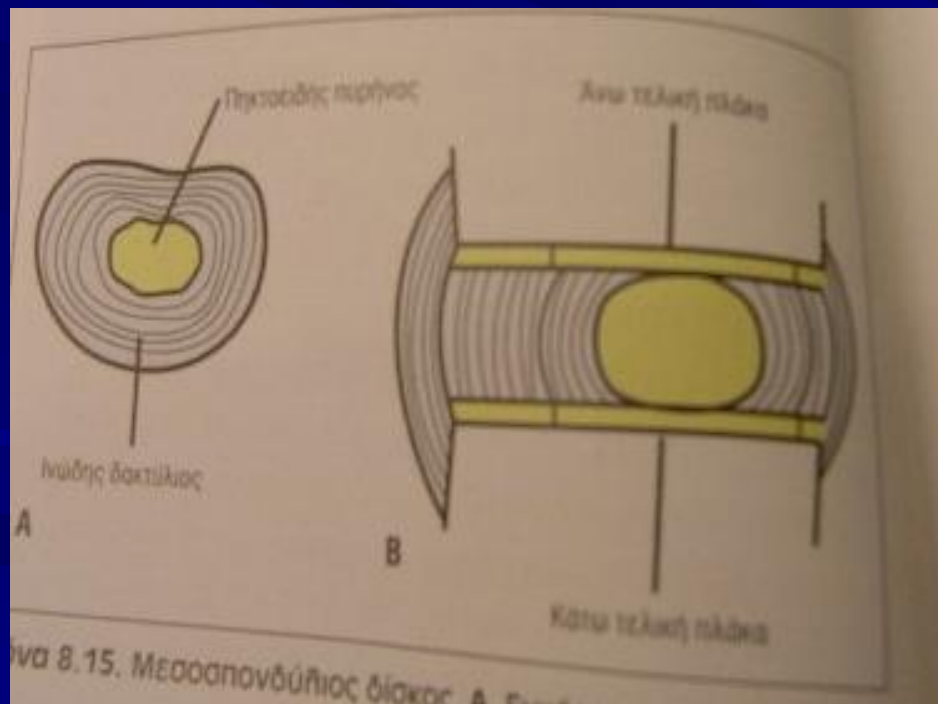




Δομή μεσοσπονδυλίου δίσκου

- ✓ Πηκτοειδής πυρήνας
- ✓ Ινώδης δακτύλιος

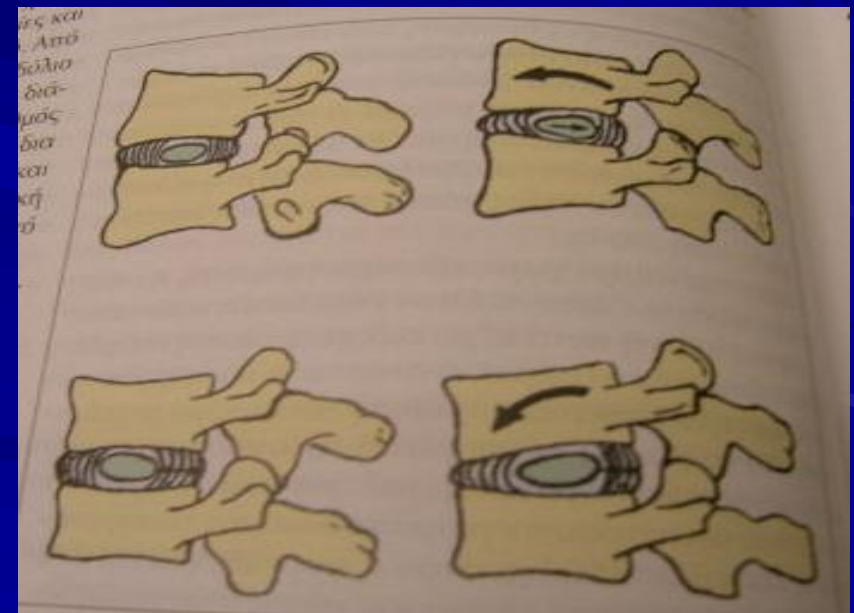
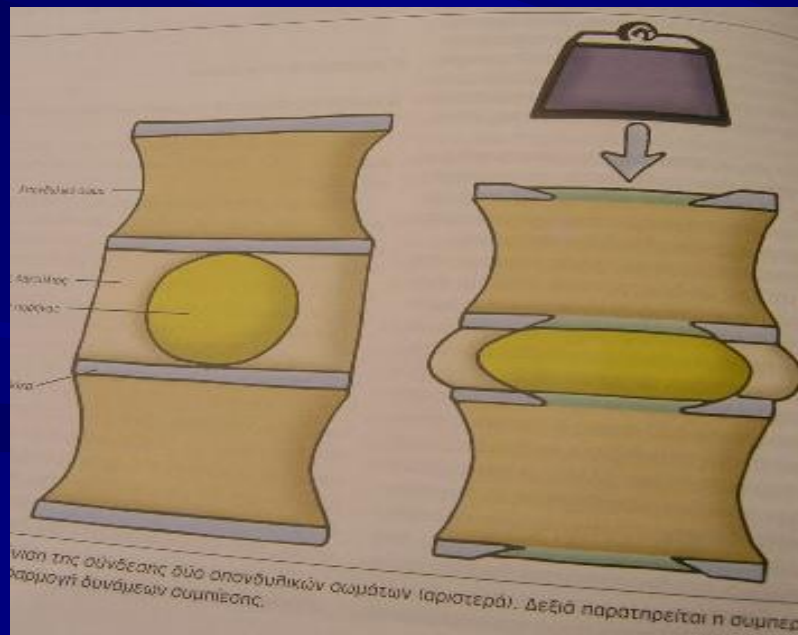
....Μπαλτόπουλος, τόμος Ι, σελ. 143 μπλε εδάφιο...



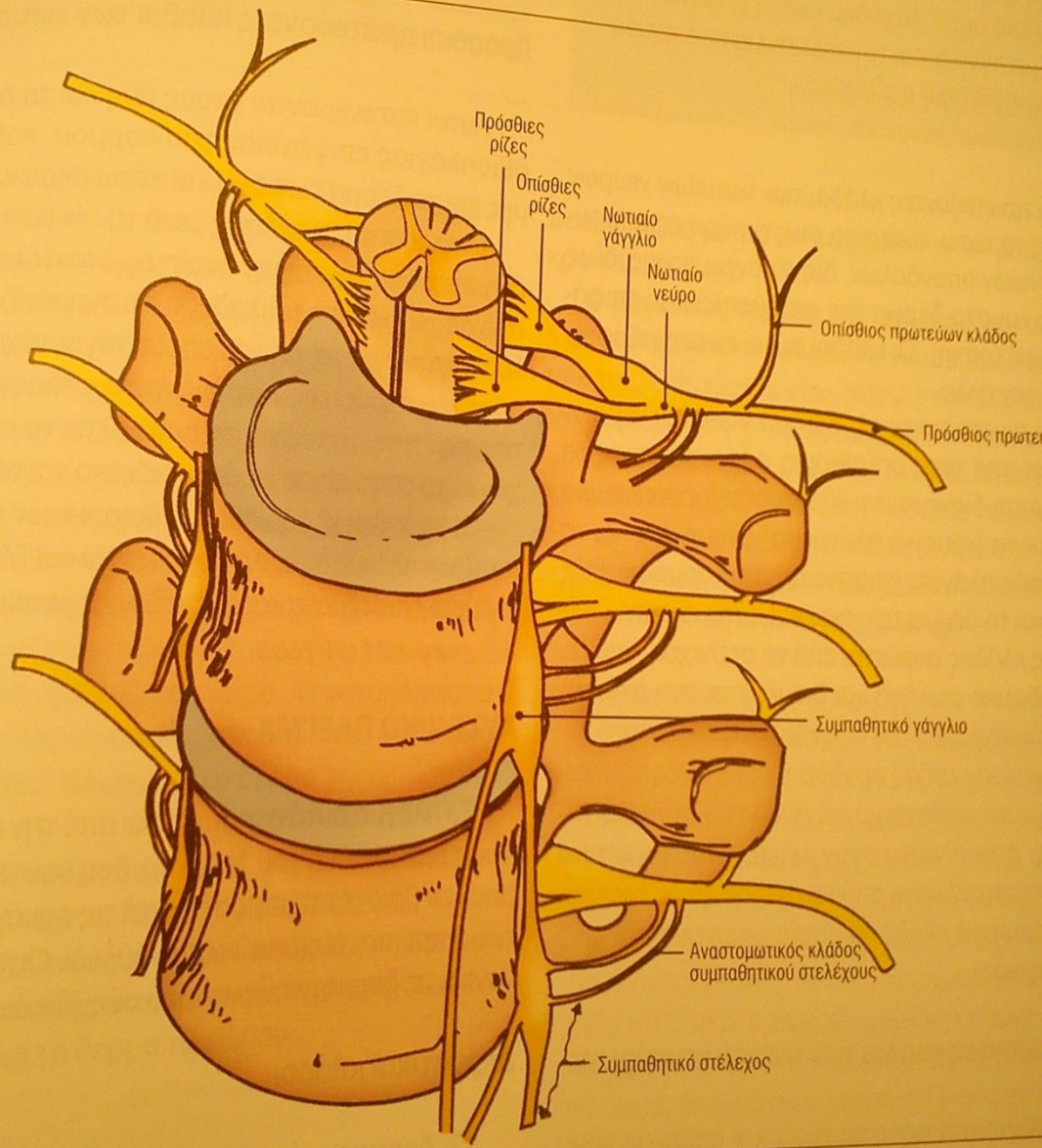
Εικόνα 8.15. ΜΕΣΟΣΠΟΝΔΥΛΙΟΣ ΔΙΣΚΟΣ. Α. Εμπρόσθιος όψης.

Κήλη μεσοσπονδυλίου δίσκου

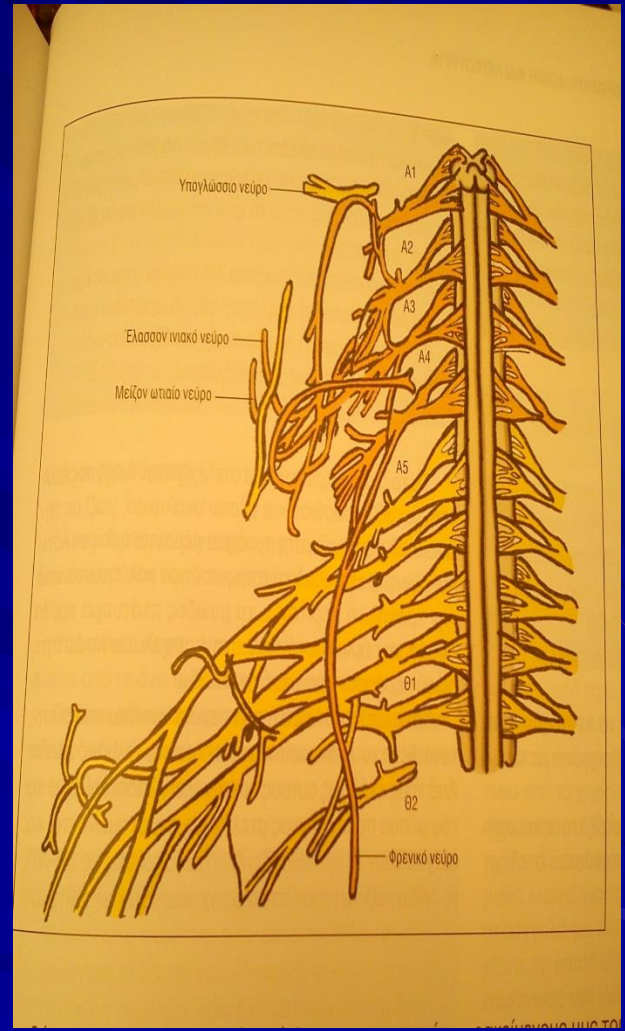
Προπέτεια του πηκτοειδούς πυρήνα στο κανάλι της σπονδυλικής στήλης λόγω χαλάρωσης-ρήξης του ινώδους δακτυλίου, που δύναται να πιέσει τις νευρικές ρίζες και να προκαλέσει νευρική συμπτωματολογία των κάτω άκρων



...το γάγγλιο κ



...των νωτιαίων νεύρων.



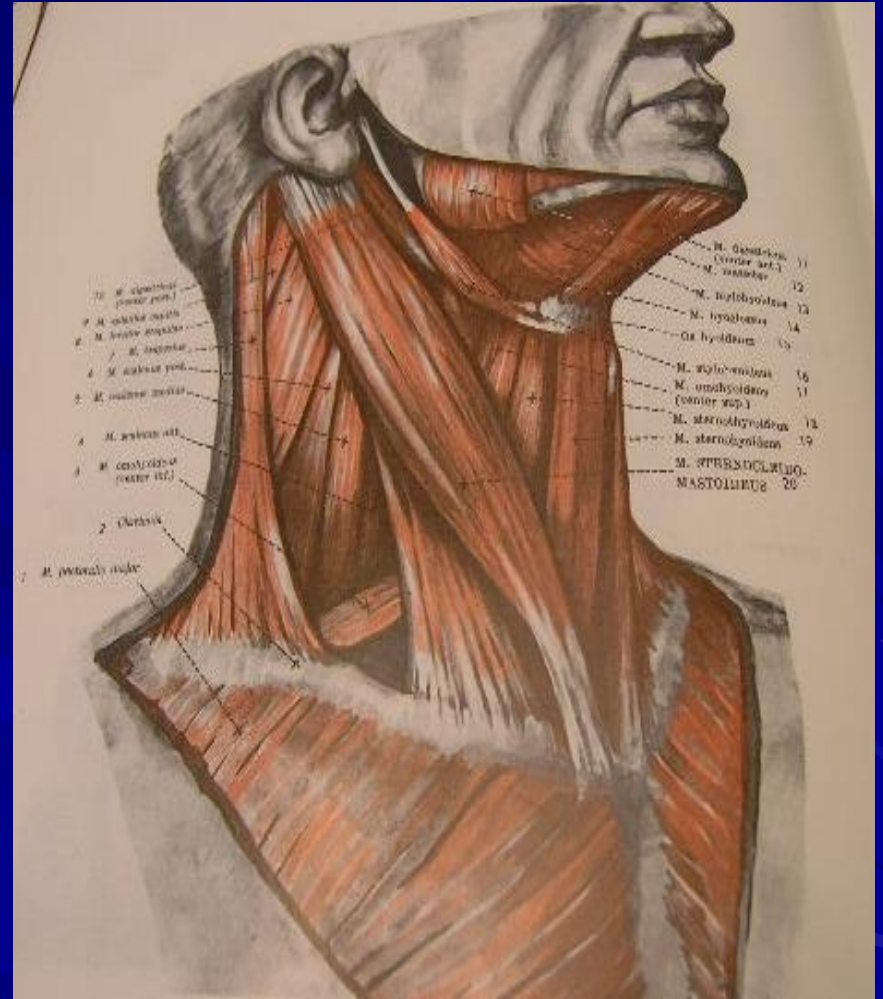
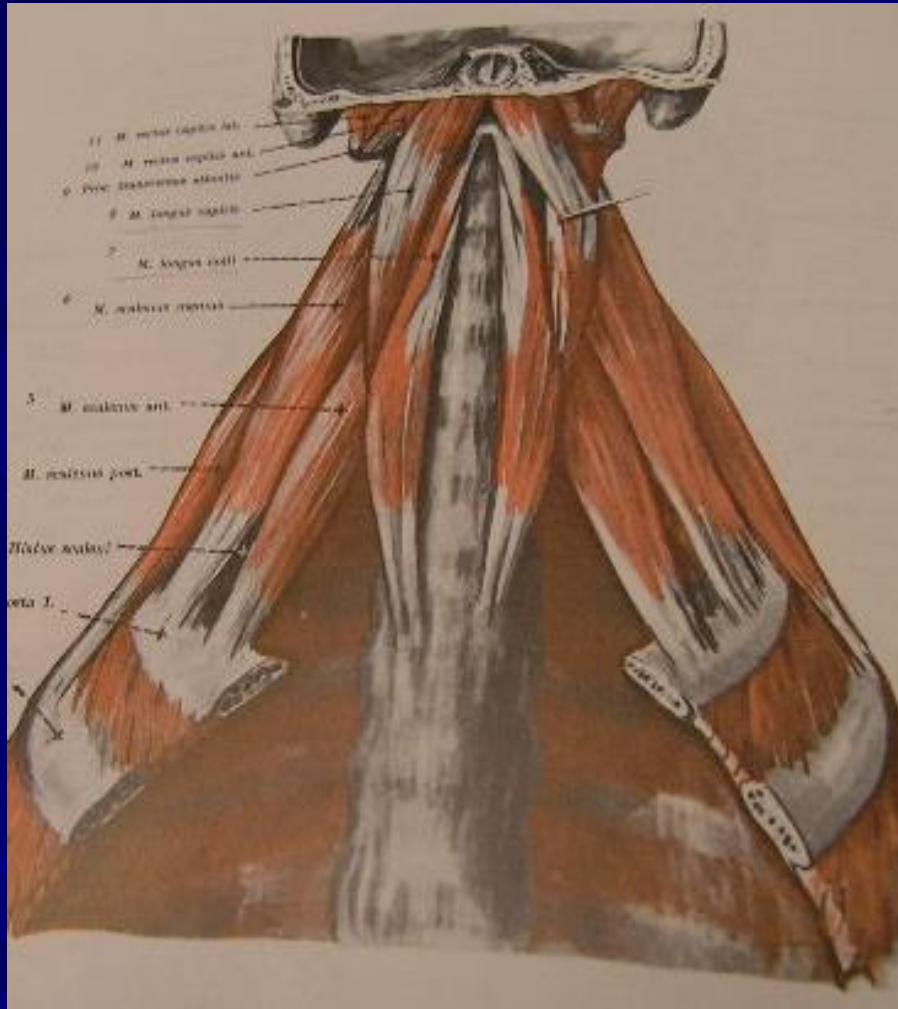


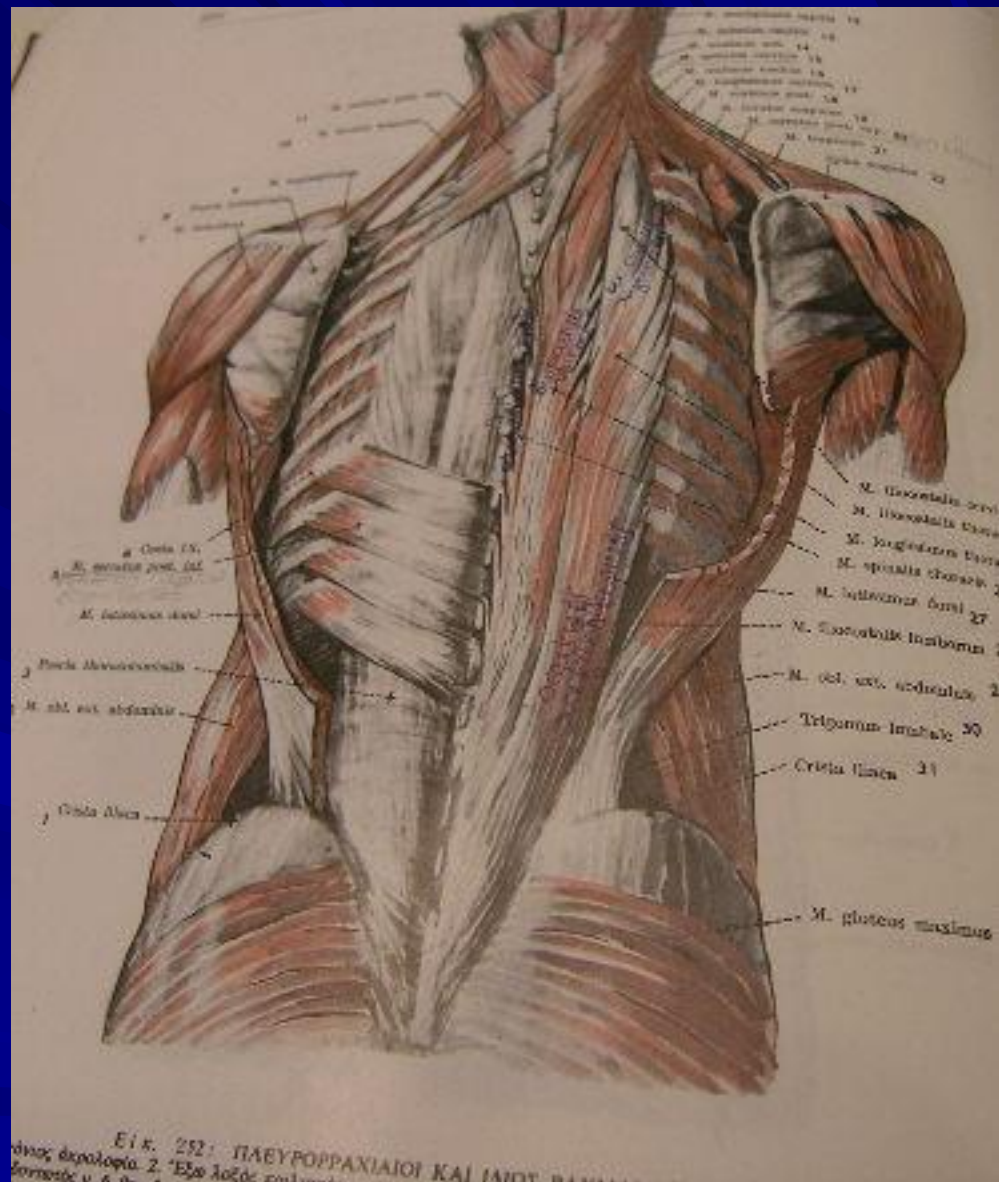
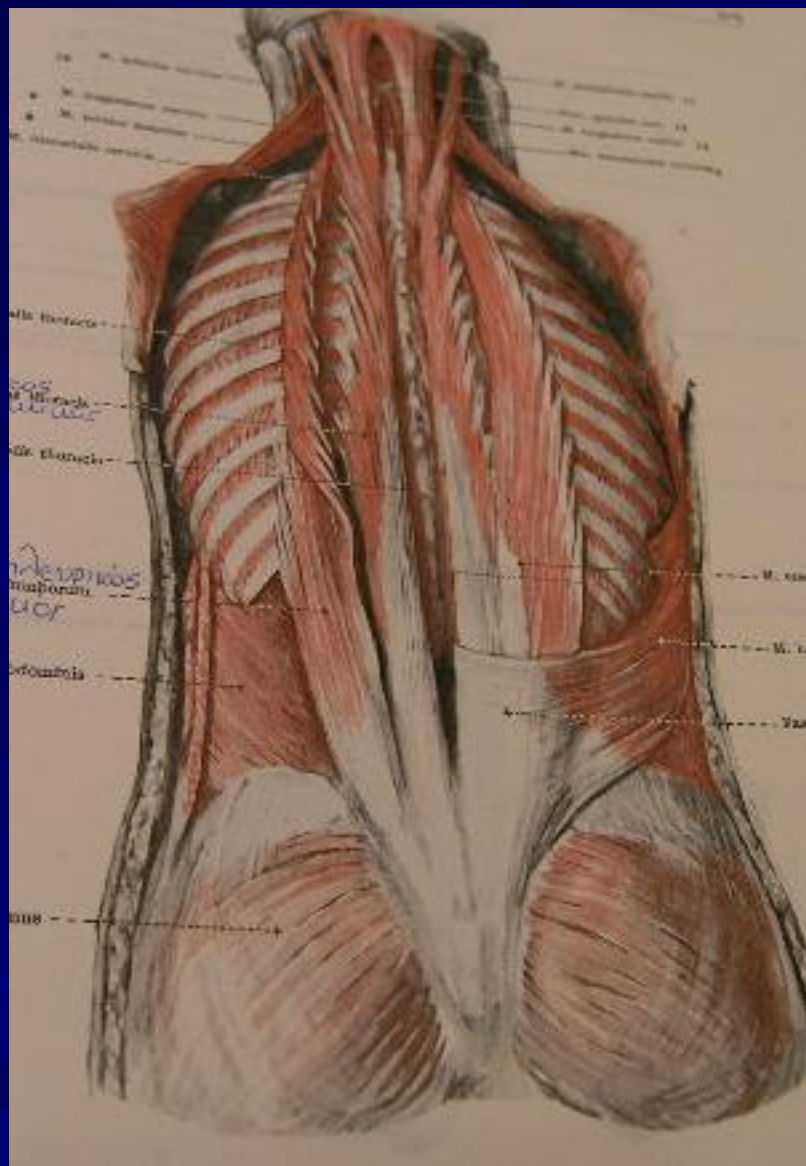
Κινήσεις ΣΣ

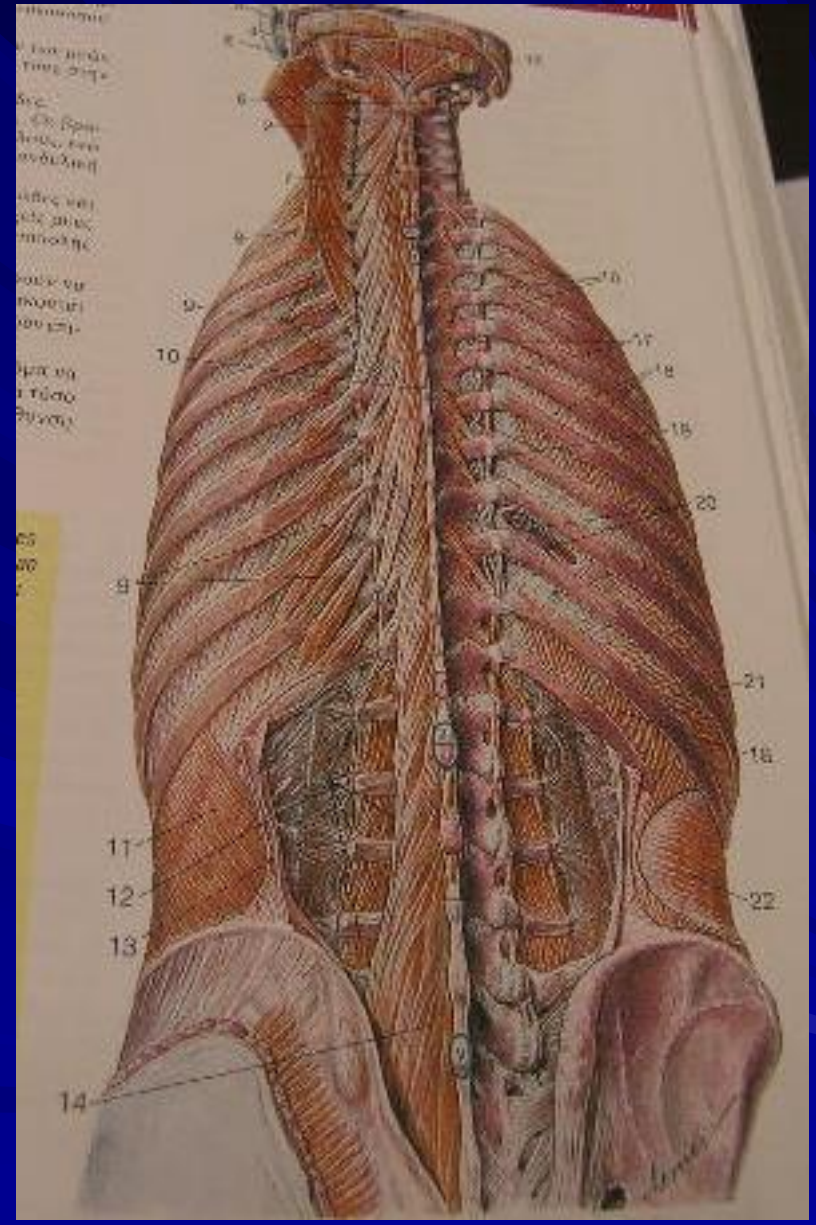
- ✓ Πρόσθια κάμψη
- ✓ Ραχιαία έκταση
- ✓ Πλάγια κάμψη
- ✓ Στροφή

Κύριοι λειτουργικοί μύες σπονδυλικής στήλης

- ✓ Ιερονωτιαίοι, ορθωτήρας κορμού
- ✓ Σκαληνοί μύες
- ✓ Ορθός κοιλιακός μυς
- ✓ Έσω, έξω λοξός κοιλιακός μύς
- ✓ Εγκάρσιος κοιλιακός μυς

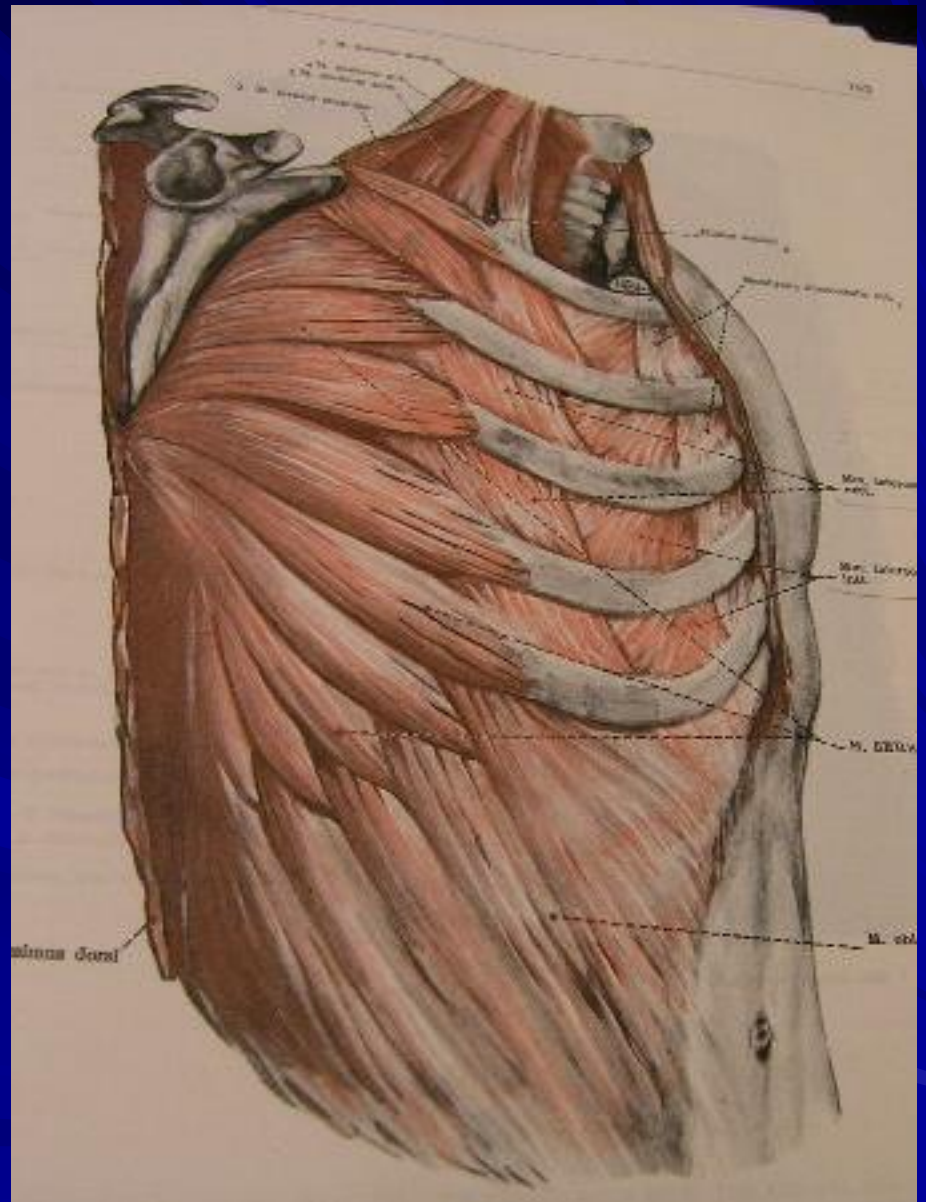
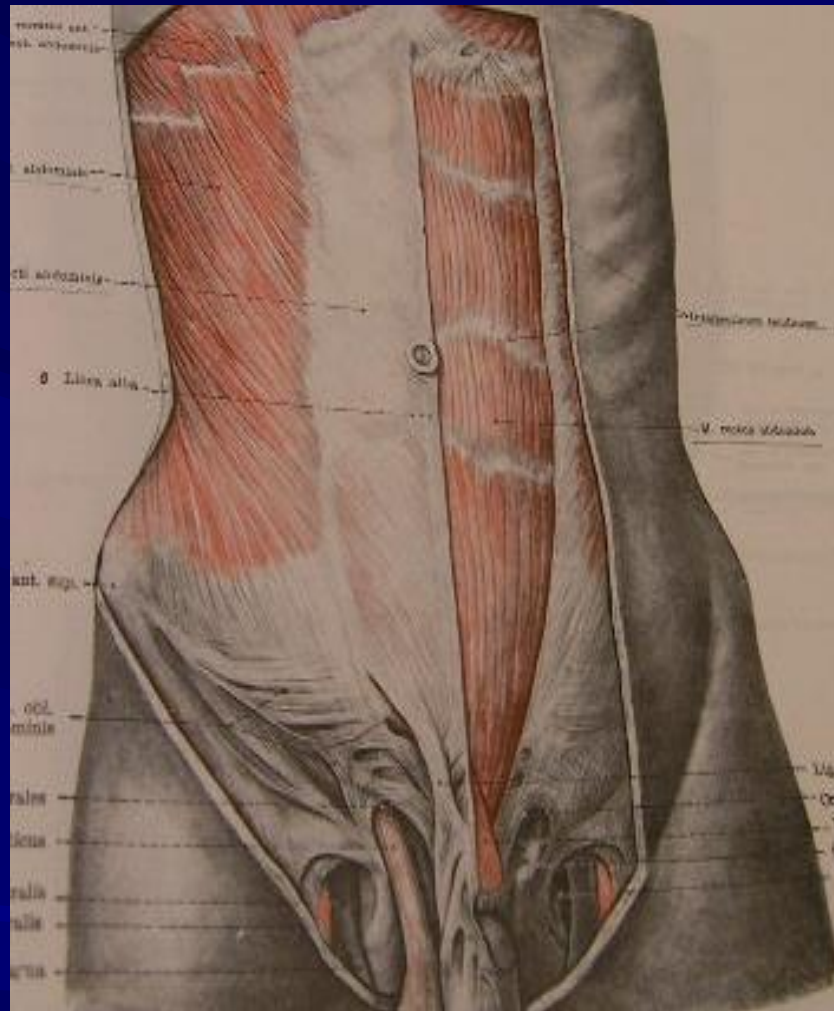


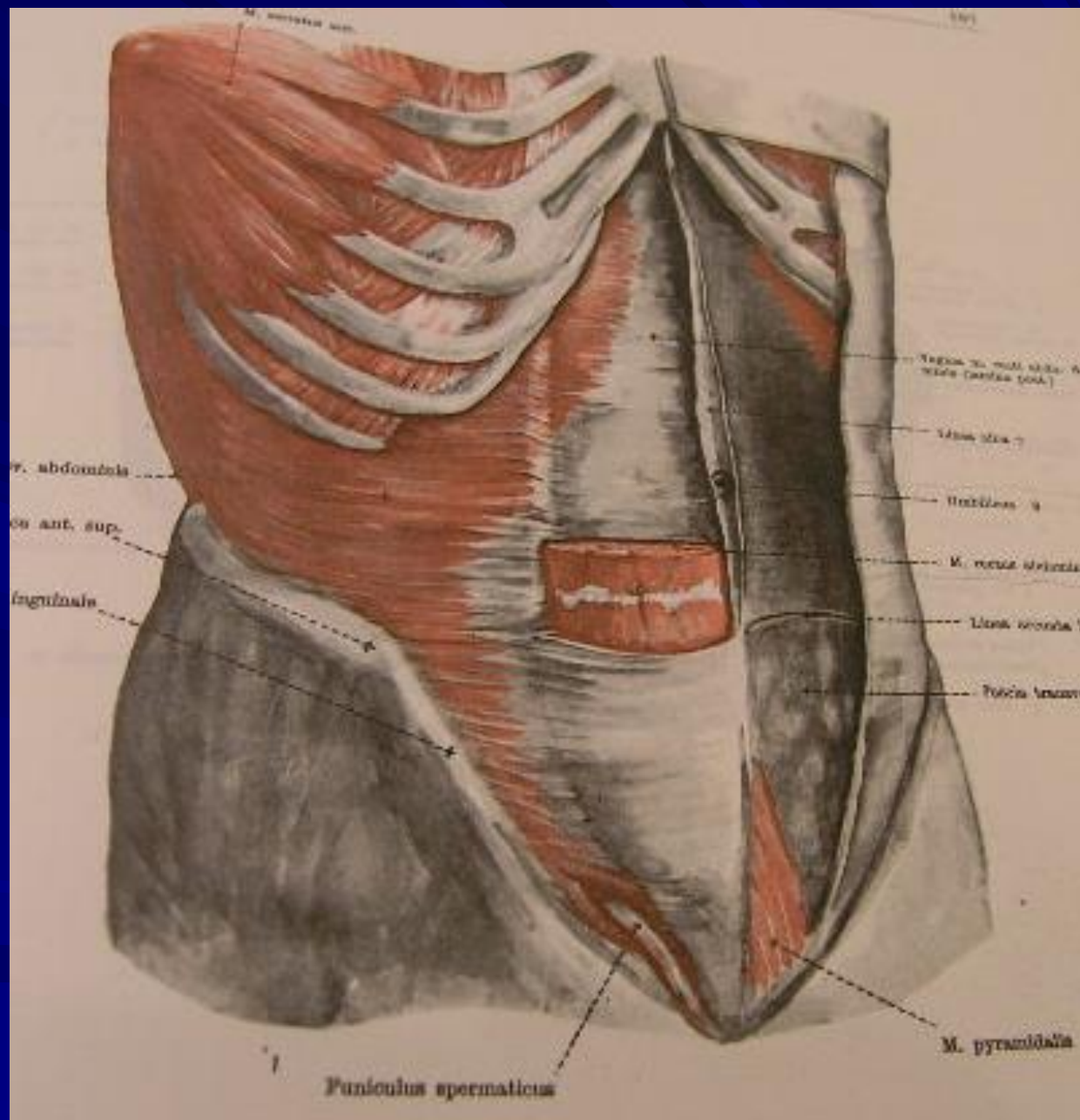




...άν της σπονς (μεση στήθος) 1. 1.
...ησικού οσός 1.







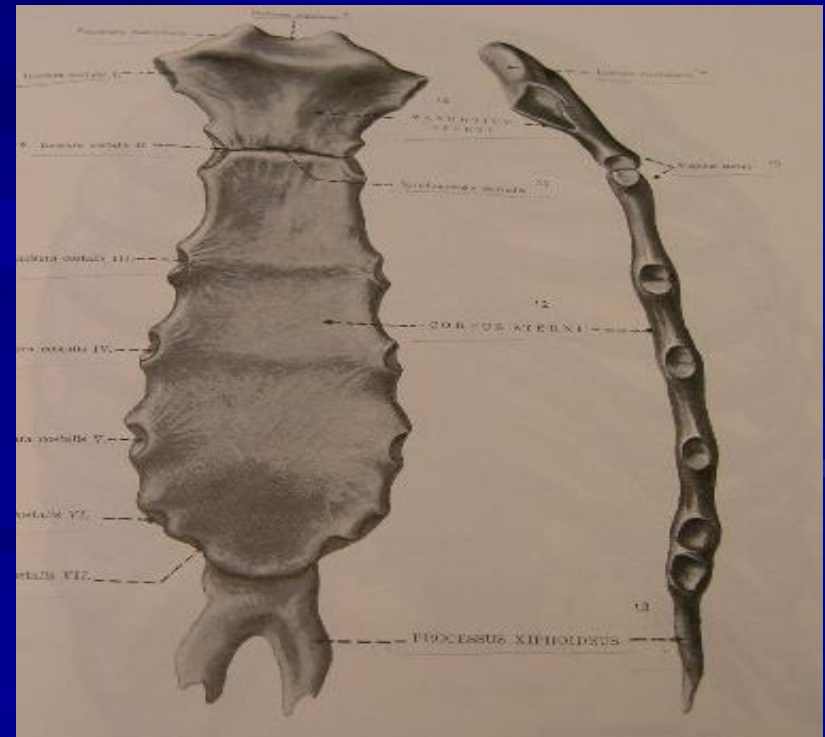
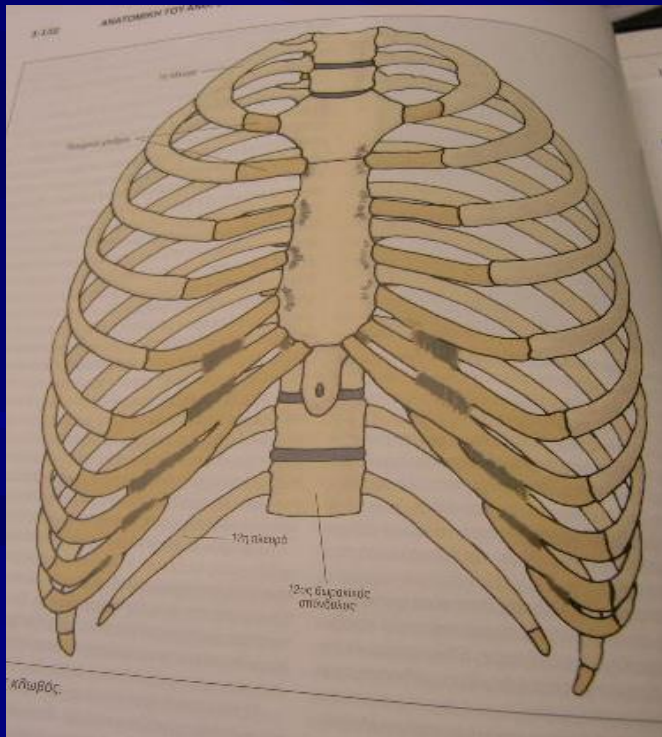
Πρόσθιοι κοιλιακοί μύες

- ✓ Έξω λοξός κοιλιακός μύς
- ✓ Έσω λοξός κοιλιακός μύς
- ✓ Εγκάρσιος κοιλιακός μύς
- ✓ Ορθός κοιλιακός μύς
- ✓ Τετράγωνος οσφρικός κοιλιακός μύς

Θωρακικό τοίχωμα

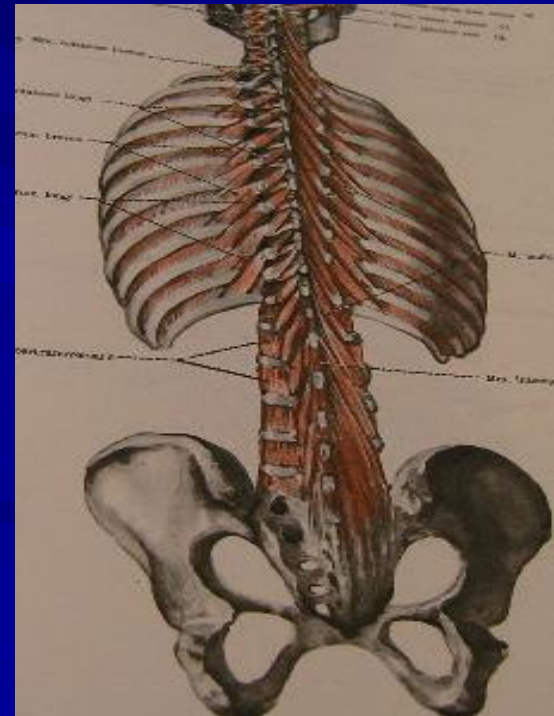
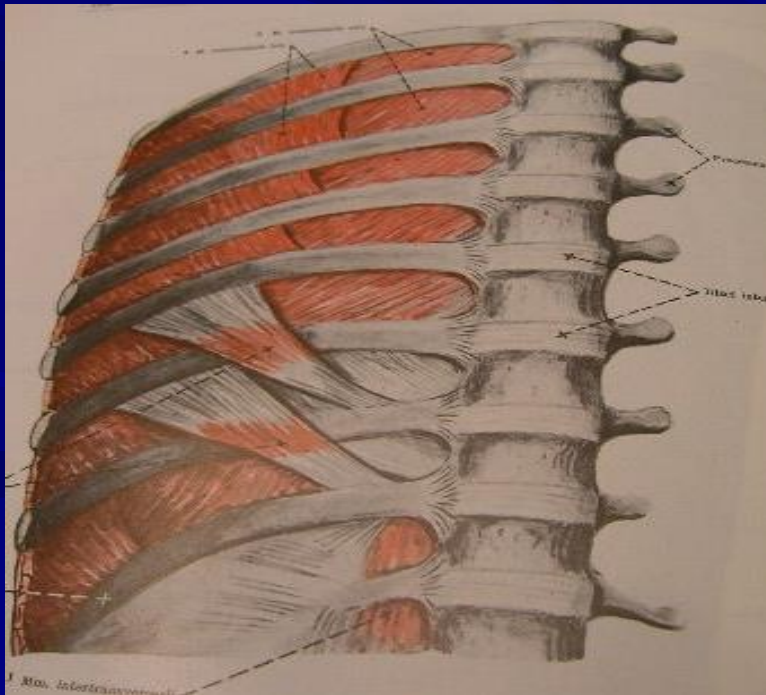
- ✓ Στέρνο (λαβή, σώμα, ξιφοειδής απόφυση)
- ✓ Πλευρές 12 (7 αληθείς, 5 νόθες) , οι 2 ασύνταχτες
- ✓ Θωρακικοί σπόνδυλοι 12

(Δομή – Μέρη)



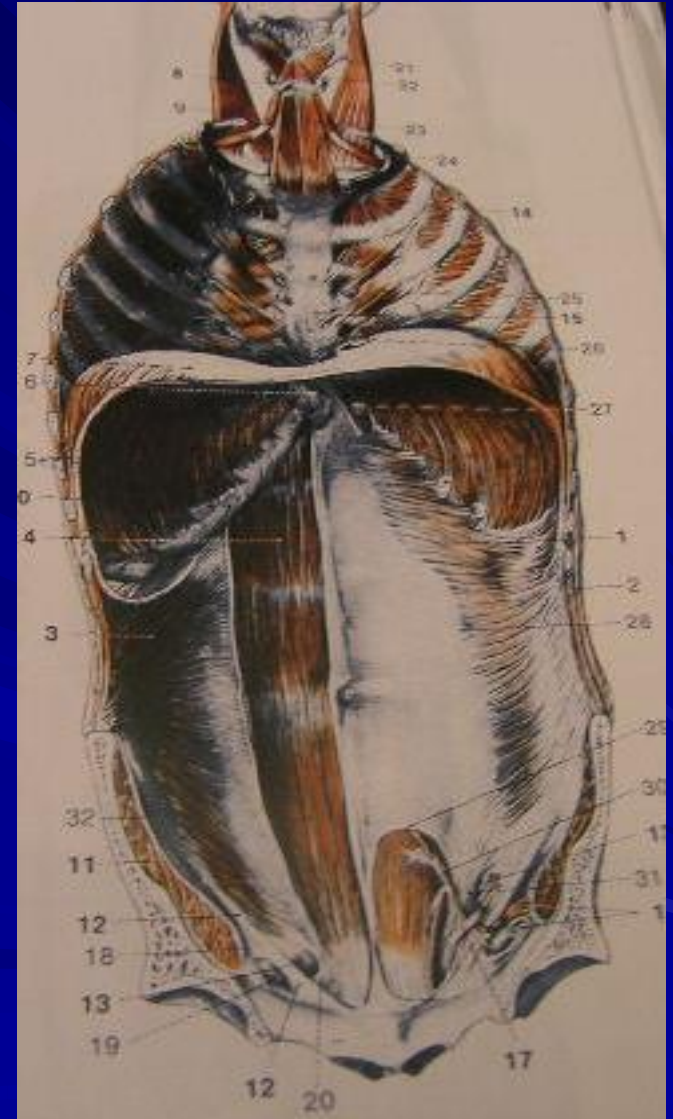
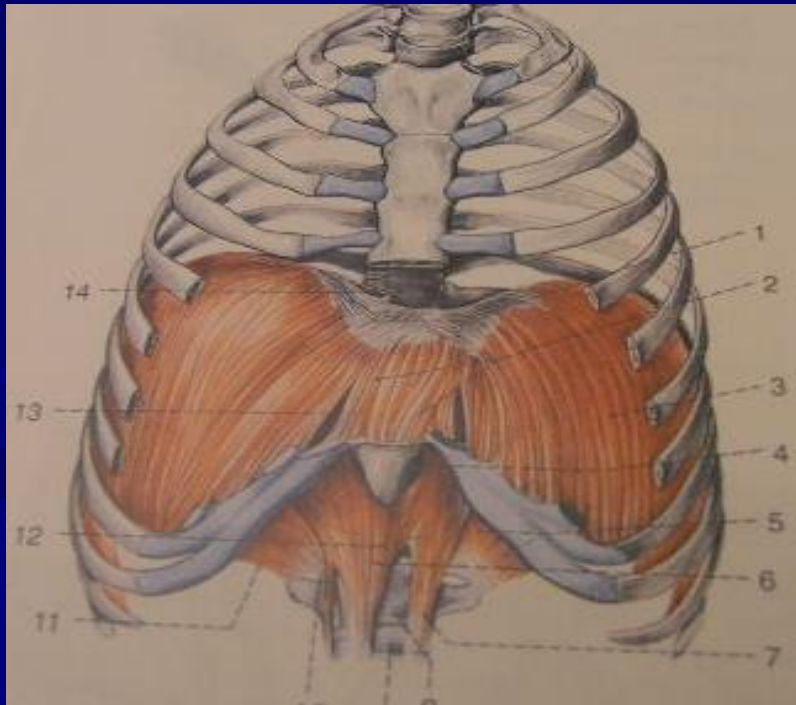
Μύες θώρακα

- ✓ Μείζων θωρακικός
- ✓ Ελάσσων θωρακικός
- ✓ Πρόσθιος οδοντωτός
- ✓ Μεσοπλεύριοι μύες (κύριοι εισπνευστικοί μύες)



Αναπνευστικοί μύες

- ✓ Διάφραγμα
- ✓ Μεσοπλεύριοι μύες
- ✓ Κοιλιακοί μύες
- ✓ Επικουρικοί αναπνευστικοί
- ✓ Πλάτυς ραχιαίος



Επικουρικοί εισπνευστικοί μύες

- Σκαληνοί μύες
- Στερνοκλειδομαστοειδής
- Μείζων θωρακικός
- Ελάσσων θωρακικός
- Ορθωτήρας μυς του κορμού